

č. objednatele: 326-2024-523101
UID: spudms00000014538169
č. zhotovitele: 3776

SMLOUVA NA VÝSADBU A ZAJIŠTĚNÍ ZELENĚ (NPO)

(dále jen „smlouva“ nebo „SoD“)
uzavřená

podle § 2586 a násl. zákona č. 89/2012 Sb., občanský zákoník, ve znění pozdějších
předpisů

(dále jen „občanský zákoník“)

mezi smluvními stranami

Objednatel:

Česká republika - Státní pozemkový úřad

Sídlo: Husinecká 1024/11a, 130 00 Praha 3

Krajský pozemkový úřad pro Jihomoravský kraj

Adresa: Hroznová 17, 603 00 Brno

Zastoupený: Ing. Renatou Číhalovou, ředitelkou KPÚ pro JmK

Ve smluvních záležitostech oprávněna jednat: Ing. Renata Číhalová, ředitelka KPÚ pro JmK

v technických záležitostech, které nemají dopad na jednotlivá ustanovení SoD včetně
obsahu příloh jsou oprávněni jednat:
RNDr, Dagmar Benešová, vedoucí Pobočky
Znojmo a
Ing. Stanislav Kadlčík, odborný rada, pobočka
Znojmo

Tel.: +420 721 935 114 RNDr. Benešová,
+420 727 957 281 Ing. Kadlčík

E-mail: znojmo.pk@spucr.cz

ID DS: z49per3

Bankovní spojení: ČNB

Číslo účtu: 3723001/0710

IČO: 01312774

DIČ: CZ01312774, není plátcem DPH

(dále jen „objednatel“)

a

Zhotovitel:

Jméno: **KAVYL, spol. s r.o.**

Sídlo: Mohelno 563, 675 75 Mohelno

zastoupený: Ing. Romanou Rousovou, jednatelkou

tel.: xxx

e-mail: xxx

ID DS: xd6fc6e

v technických záležitostech je oprávněn jednat: xxx

tel.: xxx

bankovní spojení: Komerční banka, a.s.

číslo účtu: 86-3602390257/0100

IČO: 49975358

DIČ: CZ49975358, je plátcem DPH

Společnost je zapsaná v obchodním rejstříku vedeném u Krajského soudu v Brně, oddíl C,
vložka 13954.

(dále jen „zhotovitel“)



Financováno
Evropskou unií
NextGenerationEU



NÁRODNÍ
PLÁN OBNOVY

č. objednatele: 326-2024-523101
č. zhotovitele: 3776

Touto smlouvou se v souladu s příslušnými ustanoveními zákona č. 134/2016 Sb., o zadávání veřejných zakázek, ve znění pozdějších předpisů (dále jen „ZZVZ“) realizuje příslušná veřejná zakázka. Realizace předmětu veřejné zakázky je zajišťována s finanční pomocí Nástroje pro oživení a odolnost (Recovery and Resilience Facility, dále jen „RRF“), který byl zřízen Nařízením Evropského parlamentu a Rady (EU) 2021/241 ze dne 12. února 2021. Tento nástroj má pomoci zemím Evropské unie zotavit se z následků pandemie COVID-19 a podpořit investice do ekologické a digitální transformace evropské ekonomiky. Česká republika realizuje využití prostředků RRF prostřednictvím Národního plánu obnovy na období 2021-2026 (dále jen „NPO“).

Podklady pro uzavření smlouvy:

Nabídka zhotovitele ze dne: 2.4.2024

Zadávací dokumentace ze dne: 28.2.2024

Rozhodnutí zadavatele o výběru nejvhodnější nabídky ze dne: 12.4.2024

Čl. I Předmět a účel smlouvy

1. Účelem smlouvy je zajištění výsadby zeleně v rámci realizace společných zařízení navržených v rámci komplexních pozemkových úprav v k.ú. Prosiměřice dle zákona č. 139/2002 Sb., o pozemkových úpravách a pozemkových úřadech, ve znění pozdějších předpisů a o změně zákona č. 229/1991 Sb., o úpravě vlastnických vztahů k půdě a jinému zemědělskému majetku, ve znění pozdějších předpisů, a to v souladu se zadávací dokumentací veřejné zakázky **Větrolamy TEO1, TEO2, TEO3, TEO4 a TEO5 v k.ú. Prosiměřice** (dále jen „Zadávací dokumentace“).
2. Předmětem smlouvy je provedení výsadby zeleně a zajištění následné péče (dále jen „dílo“) zhotovitelem v rozsahu a za podmínek ujednaných v této smlouvě a v jejích přílohách, které jsou nedílnou součástí této smlouvy.
3. Zhotovitel se zavazuje provést dílo formou kompletní dodávky při respektování projektů, příslušných technických norem, obecně závazných právních předpisů a závazných podmínek stanovených pro provedení díla objednatelem v podmínkách zadávacího řízení veřejné zakázky.
4. Práce nad rámec rozsahu předmětu díla, uvedeného v čl. II, které budou nezbytné k řádnému dokončení díla se zhotovitel zavazuje provést dle pokynů objednatele. Objednatel má právo rozsah díla omezit nebo rozšířit v závislosti na svých finančních možnostech a zhotovitel se zavazuje v tomto případě jeho požadavky respektovat. Vždy musí být postupováno v souladu se ZZVZ.
5. Zhotovitel se touto smlouvou zavazuje provést dílo a objednatel se zavazuje k převzetí díla a zaplacení ceny za jeho provedení.

Čl. II Rozsah a specifikace předmětu smlouvy

1. Zhotovitel se zavazuje k provedení následujícího díla:

č. objednatele: 326-2024-523101
č. zhotovitele: 3776

Název díla: **Větrolamy TEO1, TEO2, TEO3, TEO4 a TEO5 v k.ú. Prosiměřice**

Místo plnění: katastrální území a městys Prosiměřice, okres Znojmo, Jihomoravský kraj

Rozsah díla a jeho kvalita, včetně příslušných parcelních čísel pozemků a vytyčovacích bodů je specifikován v projektové dokumentaci, kterou se stanoví podrobnosti vymezení předmětu veřejné zakázky a rozsah soupisu prací, dodávek a služeb s výkazem výměr, kterou vypracoval xxx, č. zakázky 756-2023-523206. Uvedená projektová dokumentace v analogové formě bude objednatelem protokolárně předána zhotoviteli nejpozději při předání místa plnění.

2. Součástí realizace díla jsou tyto činnosti:

- a. Zajištění všech dodávek, materiálů a zařízení nezbytných pro řádné dokončení díla.
- b. Provedení všech činností souvisejících s provedením díla nezbytných pro řádné dokončení díla (dodávek, služeb, bezpečnostní opatření apod.),
- c. Koordinace veškerých činností, jež jsou součástí realizace díla.
- d. Geodetické vytyčení pozemků před zahájením provádění díla (příslušná parcelní čísla a vytyčovací body jsou uvedeny v projektové dokumentaci);
- e. Zajištění povinné publicity dle Metodického pokynu pro publicitu a komunikaci pro NPO na období 2021–2026. Údaje povinné publicity jsou stanoveny v Příloze č. 3.
- f. Zhotovitel zajistí předběžný záchranný archeologický výzkum.
- g. Pokud dojde v průběhu provádění předběžného záchranného archeologického výzkumu v rámci přípravy a realizace díla k nepředvídaným nálezům kulturně cenných předmětů, detailů stavby nebo chráněných částí přírody anebo k archeologickým nálezům, je zhotovitel povinen umožnit provedení záchranného archeologického výzkumu v průběhu realizace díla dle zákona č. 20/1987 Sb., o státní památkové péči, ve znění pozdějších předpisů;
- h. Dojde-li během přípravy a realizace stavby k nepředvídaným archeologickým nebo paleontologickým nálezům kulturně cenných předmětů, detailů stavby nebo chráněných částí přírody, je zhotovitel povinen neprodleně oznámit nález objednateli, stavebnímu úřadu a zároveň učinit opatření nezbytná k tomu, aby nález nebyl poškozen nebo zničen, práce v místě nálezu přerušit a zaznamenat do stavebního deníku čas a okolnosti nálezu, datum oznámení stavebnímu úřadu a popis provedených opatření v souladu s § 266, odst. 1 zákona č. 283/2021 Sb., stavební zákon, ve znění pozdějších předpisů .Zajištění všech dalších nepředvídatelných průzkumů nutných pro řádné provádění a dokončení díla, jejichž potřeba by vznikla během realizačních prací např. (dle čl. II odst. 2. písm. g) bude řešeno jako dodatečné práce dle této smlouvy, nebo novým samostatným zadávacím řízením.
- i. Zajištění a provedení všech opatření organizačního charakteru nezbytných k řádnému provedení díla.
- j. Zařízení místa plnění, a po ukončení výsadby zeleně jeho vyklizení.
- k. Ostraha díla a zařízení místa plnění, zajištění bezpečnosti práce a ochrany životního prostředí.

č. objednatele: 326-2024-523101

č. zhotovitele: 3776

- l. Projednání a zajištění případného zvláštního užívání komunikací a veřejných ploch, popř. dalších pozemků, včetně úhrady vyměřených poplatků.
 - m. Zajištění přístupu k jednotlivým dotčeným pozemkům za účelem provádění díla, uvedení prováděním díla dotčených pozemků do původního stavu po ukončení provádění díla, úhrada náhrad za dočasné záборы plocha poplatků za uložení odpadů na skládku.
 - n. Zajištění dopravního značení k dopravním omezením, jejich údržba, přemísťování a následné odstranění.
 - o. Respektování obecných podmínek a stanovisek dotčených orgánů a správců sítí k realizaci díla, a to zejména vedením přehledu o případně vytěžené ornici a o nakládání s ní při respektování zásad její ochrany.
 - p. Zajištění ochrany inženýrských sítí uvedených v projektové dokumentaci.
 - q. Po ukončení výsadby bude zajištěna následná péče o zeleň.
3. Dílo bude provedeno dle projektové dokumentace, soupisu prací, dodávek a služeb s výkazem výměr.
4. Veškerý odpad, jenž při provádění díla vznikne, je zhotovitel povinen odstranit na vlastní náklady. Veškeré meziskládky a skládky, nezbytné pro provedení díla je zhotovitel povinen zajistit na vlastní náklady po dohodě s obcí. Náklady spojené s užíváním jiných pozemků než těch, které jsou určeny pro realizaci díla (např. pro pojezd vozidel), je povinen hradit zhotovitel.

Čl. III Cena díla

1. Cena za provedení díla v rozsahu podle čl. II. smlouvy, se sjednává dohodou smluvních stran, na základě nabídky učiněné zhotovitelem na veřejnou zakázku dne 2.4.2024. Přičemž zhotovitel je povinen se sám ujistit o správnosti a dostatečnosti své nabídky.
2. Cena je nejvýše přípustná a nepřekročitelná, je platná po celou dobu realizace díla, a to i při případném prodloužení lhůty pro dokončení realizace díla z důvodů vzniklých na straně objednatele, s výjimkou zákonné změny výše sazby DPH.
3. Cena díla zahrnuje všechny náklady související se zhotovením díla, vedlejší náklady související s umístěním díla, zařízením místa plnění, zajištěním zeleně a také ostatní náklady související s plněním podmínek zadávací dokumentace, vyplývajících z čl. II, odst. 2, pokud není uvedeno jinak.

4. Celková cena za provedení díla:

bez DPH činí	3 485 432,15 Kč
DPH 21 % činí	731 940 45 Kč
Celková cena za provedení díla vč. DPH činí	4 217 372,90 Kč

Z toho:

1. Cena za provedení výsadby:

bez DPH činí	2 491 817,15 Kč
DPH 21 % činí	532 281,60 Kč
Celková cena za provedení výsadby vč. DPH činí	3 015 098,75 Kč

č. objednatele: 326-2024-523101
č. zhotovitele: 3776

2. Cena za zajištění následné péče:

a) 1 rok péče o vysazený porost: Cena bez DPH	339 179,60 Kč
DPH	71 227,71 Kč
Cena včetně DPH	410 407,32 Kč
b) 2 rok péče o vysazený porost: Cena bez DPH	344 624,60 Kč
DPH	72 371,17 Kč
Cena včetně DPH	416 995,77 Kč
c) 3 rok péče o vysazený porost: Cena bez DPH	309 810,80 Kč
DPH	65 060,27 Kč
Cena včetně DPH	374 871,07 Kč

5. Položkový nabídkový rozpočet je vypracován v souladu se strukturou jednotlivých kalkulačních položek aktuálního „Katalogu stavebních prací ÚRS Praha a.s.“. Položkový nabídkový rozpočet bude jako příloha č. 2 nedílnou součástí smlouvy i v elektronické podobě.

Čl. IV Platební podmínky

1. Úhrada provedených prací bude realizována na základě zhotovitelem vyhotovených daňových dokladů (faktur) vystavených za podmínek stanovených v této smlouvě.
2. Objednatel neposkytuje zálohy.
3. Zhotovitel je oprávněn vystavit fakturu za provedení díla nebo jeho jednotlivých částí (týká se i péče o vysazený porost v jednotlivých letech) poté, co dokončí a objednateli předá řádně dokončené dílo vymezené v čl. V. této smlouvy, a to na základě zhotovitelem vyhotoveného a objednatelům potvrzeného schvalovacího protokolu o provedení prací, vždy nejpozději do 10.12. příslušného roku. Bez tohoto potvrzeného protokolu nesmí být faktura vystavena. Přílohou řádně vystavené faktury musí být soupisy provedených prací odsouhlasené autorským dozorem nebo jiným dozorem objednatele (dále jen „dozorem objednatele“) a potvrzené objednatelem, jinak zhotovitel není oprávněn fakturu vystavit. V případě realizace následné péče o vysazený porost uhradí objednatel zhotoviteli část ceny díla po ukončení 1. roku péče o vysazený porost, část ceny díla po ukončení 2. roku péče o vysazený porost, část ceny díla po ukončení 3. roku péče o vysazený porost. V případě dílčí fakturace bude zhotovitelem každá faktura označena textem „dílní“ s označením fakturačního celku.

Poslední faktura bude vystavena do 10 kalendářních dnů od protokolárního předání a převzetí díla dle této smlouvy. Tato faktura bude doručena objednateli nejpozději do 10.12. příslušného roku a bude označena textem „konečná“. Součástí „konečné“ faktury vystavené po ukončení následné péče o zeleň bude také kopie protokolu

č. objednatele: 326-2024-523101

č. zhotovitele: 3776

o předání a převzetí celého díla, s podpisy obou smluvních stran. Převzaté práce budou oceněny jednotkovými cenami, dle k této smlouvě přiloženého oceněného soupisu prací. Fakturované částky budou uvedeny dle SoD.

4. Daňový doklad (faktura) v papírové (tři stejnopisy) nebo v elektronické formě bude obsahovat náležitosti daňového dokladu požadované zákonem č. 235/2004 Sb., o dani z přidané hodnoty, ve znění pozdějších předpisů, avšak výslovně vždy musí obsahovat následující údaje: označení smluvních stran a jejich adresy, IČO, DIČ (je-li přiděleno), údaj o tom, že vystavovatel faktury je zapsán v obchodním rejstříku včetně spisové značky, označení této smlouvy, označení poskytnutého plnění, číslo faktury, den vystavení a lhůtu splatnosti faktury, označení peněžního ústavu a číslo účtu, na který se má platit, fakturovanou částku, razítko a podpis oprávněné osoby.
5. Součástí faktury budou soupisy provedených prací odsouhlasené dozorem objednatele a potvrzené objednatelem. Tyto soupisy zhotovitel předloží objednateli nejméně deset dní před vystavením dílčí faktury nebo před protokolárním předáním díla. Objednatel tento soupis schválí nebo rozporuje nejpozději do deseti dnů od předložení zhotovitelem.
6. Na faktuře pro objednatele bude zhotovitel uvádět:
Odběratel: Státní pozemkový úřad, Praha 3, Husinecká 1024/11a, PSČ 130 00, IČO 01312774
7. Konečný příjemce: Konečný příjemce: KPÚ pro Jihomoravský kraj, Pobočka Znojmo, nám. Armády 1213/8, 669 02 Znojmo. V případě, že faktura nebude obsahovat náležitosti uvedené v této smlouvě či jejích přílohách nebo v ní nebudou správně uvedené údaje dle této smlouvy, je objednatel oprávněn ji vrátit zhotoviteli na doplnění. V takovém případě začne plynout doručení opravené faktury objednateli nová lhůta splatnosti.
8. Splatnost faktury se stanovuje na 30 kalendářních dnů od data doručení faktury objednateli. Platby peněžitých částek se provádí bankovním převodem na účet druhé smluvní strany uvedený ve faktuře. Peněžitá částka se považuje za zaplacenou okamžikem jejího odepsání z účtu objednatele ve prospěch účtu zhotovitele.
9. Zhotovitel není oprávněn započíst žádnou svou pohledávku proti pohledávce objednatele z této smlouvy.
10. V případě prodlení kterékoliv smluvní strany se zaplacením peněžité částky na základě úplné a řádně vystavené faktury, vzniká oprávněné straně nárok na úrok z prodlení ve výši patnácti tisícín procenta (0,015 %) z dlužné částky za každý i započatý den prodlení. Tím není dotčen ani omezen nárok na náhradu vzniklé škody.
11. Zhotovitel se zavazuje poskytovat informace, dokladovat svoji činnost, poskytovat veškerou dokumentaci vztahující se k realizaci projektu a umožnit vstup kontrolou pověřeným osobám (zejména kontrolám ze strany Státního pozemkového úřadu, Ministerstva zemědělství ČR, Státního zemědělského intervenčního fondu, Nejvyššího kontrolního úřadu, a dalších kontrolních orgánů dle zákona č. 320/2001 Sb., o finanční kontrole ve veřejné správě a změně některých zákonů, ve znění pozdějších předpisů o finanční kontrole.
12. Zhotovitel bere na vědomí, že na financování díla bude objednatelem požádáno o přiznání dotace z NPO. Zhotovitel souhlasí s následujícími specifickými podmínkami, které z této skutečnosti vycházejí:

č. objednatele: 326-2024-523101

č. zhotovitele: 3776

- a. Zhotovitel se zavazuje, že fakturace bude prováděna tak, aby fakturované stavební práce byly členěny způsobem, který umožní zařazení dle číselníků výdajů (kódy 001, 002, 003 a 004), na které může být poskytnuta dotace NPO.
 - b. Zhotovitel se zavazuje poskytovat informace, dokladovat svoji činnost, poskytovat veškerou dokumentaci vztahující se k realizaci projektu a umožnit vstup kontrolou pověřeným osobám (zejména kontrolám ze strany objednatele, Ministerstva zemědělství ČR, Ministerstva průmyslu a obchodu ČR, útvaru pro winding-up, Centrální harmonizační jednotky pro finanční kontrole veřejné správě, Platebního orgánu, Nejvyššího kontrolního úřadu, Evropské komise a Evropského účetního dvora, popř. jimi určených zmocněnců a dalších kontrolních orgánů dle zákona č. 320/2001 Sb., o finanční kontrole ve veřejné správě a o změně některých zákonů, ve znění pozdějších předpisů, do svých objektů a na pozemky k ověřování plnění podmínek pravidel NPO. Zhotovitel se zavazuje uchovávat příslušné smlouvy a ostatní doklady týkající se realizace projektu ve smyslu zákona č. 563/1991 Sb., o účetnictví, ve znění pozdějších předpisů, po dobu stanovenou v tomto zákoně, nejméně však 10 let od proplacení poslední faktury za provedení díla.
13. Zhotovitel tímto bere na vědomí, že objednatel může požadovat rozdělení financování díla dle různých zdrojů. V takovém případě je zhotovitel povinen vystavit na vyžádání objednateli vícero faktur v závislosti na způsobilých a nezpůsobilých výdajích dotace. Zhotovitel je rovněž povinen umožnit přistoupení třetí strany k financování části díla.
14. Objednatel je v průběhu plnění oprávněn změnit zdroj financování.

Čl.V Doba plnění

1. Objednatel se zavazuje předat místo plnění dle čl. V odst. 3 této smlouvy. Zhotovitel je povinen zahájit a ukončit práce ve lhůtách dle čl. V odst. 3 této smlouvy. Zhotovitel je povinen provést ve lhůtě pro dokončení díla úplné dokončení a předání díla objednateli včetně odstranění případných vad a nedodělků a vyklizení místa plnění.
2. Objednatel má právo vydat příkaz k zastavení nebo přerušení prací na nezbytně nutnou dobu v kterékoliv fázi díla. V případě, že zhotovitel přeruší práce na předmětu díla z důvodů na jeho straně, nebo z důvodu nepředvídatelných a zároveň neodvratitelných okolností nezávislých na vůli zhotovitele, nebo na příkaz objednatele je zhotovitel povinen do 10 dnů projednat s objednatelem důvod přerušení a dohodnout s ním lhůtu pro opětovné zahájení prací na díle. Dohoda bude provedena písemnou formou a bude obsahovat důvod přerušení a lhůtu opětového zahájení prací. Nedojde-li k dohodě, stanoví objednatel písemně dodatečnou přiměřenou lhůtu pro zahájení prací zhotovitelem. Nezahájí-li zhotovitel v dodatečné lhůtě práce nebo prohlásí před uplynutím dodatečné lhůty, že svůj závazek nesplní, může objednatel od smlouvy odstoupit. Trvá-li dočasné zastavení prací déle než tři měsíce nebo uplynula-li již původně dohodnutá doba provedení díla, je objednatel oprávněn od smlouvy odstoupit, nedohodnou-li se smluvní strany jinak. Toto přerušení prací nemá vliv na dohodnutou dobu plnění díla, pokud nedojde k jiné dohodě formou dodatku ke smlouvě. Avšak ani při prokázání vzniku nepředvídatelných a zároveň neodvratitelných okolností vzniklých nezávisle na vůli zhotovitele nemá zhotovitel na uzavření dodatku k této smlouvě o dílo a prodloužení lhůty k plnění právní nárok.

č. objednatele: 326-2024-523101

č. zhotovitele: 3776

3. Dílo bude provedeno v následujících lhůtách
 - a. Lhůta pro předání a převzetí místa plnění: **1.8.2024**
 - b. Lhůta pro zahájení díla: **do 15.8.2024**
 - c. Lhůta pro dokončení výsadby: **do 29.11.2024**
 - d. Tříletá péče o vysazený porost v rozsahu dle soupisu prací bude provedena zhotovitelem a písemně odsouhlasena objednatelem v následujících lhůtách:
 1. rok :do 15.11.2025
 2. rok: do 15.11.2026
 3. rok: do 15.11.2027

Čl.VI Povinnosti objednatele

1. Objednatel předá zhotoviteli místo plnění, jak je vymezeno v Příloze č. 1 této smlouvy, vyklizené a prosté práv třetích stran, o čemž bude proveden zápis.
2. Objednatel se na vyzvání zhotovitele zúčastní prohlídky dokončených a v budoucnosti nepřístupných prací před zakrytím. Vyzván k tomu bude zhotovitelem nejméně 5 pracovních dnů předem.
3. Objednatel poskytne zhotoviteli součinnost nezbytnou k provedení díla.

Čl. VII Povinnosti zhotovitele

1. Zhotovitel je povinen vést evidenci prováděných prací (dále jen evidence) v přiměřeném rozsahu dle § 166 zákona č. 283/2021 Sb., stavební zákon, ve znění pozdějších předpisů. Do evidence se zapisují všechny skutečnosti rozhodné pro plnění smlouvy. Zhotovitel je povinen vést průběžně evidenci o činnostech, které provádí sám nebo jeho dodavatelé ode dne, kdy byly zahájeny práce na díle. Povinnost vést evidenci končí po ukončení zajištění zeleně, popř. po odstranění vad a nedodělků dle zápisu z kontrolních dnů.
2. Zhotovitel se zavazuje namísto plnění – pracovišti:
 - a. dodržovat bezpečnostní, hygienické, požární a ekologické předpisy, zajistit si vlastní dozor nad bezpečností práce, zajistit si vlastní požární dozor u těch prací, kde to předpisují požární předpisy, a to i po skončení těchto prací v rozsahu stanoveném příslušnými požárními předpisy,
 - b. zodpovídat za čistotu veřejných komunikací v případě vlastního provozu na nich.
3. Zhotovitel odpovídá za pořádek a čistotu na pracovišti a je povinen na své náklady odstraňovat odpady a nečistoty vzniklé jeho pracemi.
4. Zařízení místa plnění si zabezpečuje zhotovitel v souladu se svými potřebami, dokumentací předanou objednatelem a s požadavky objednatele. Cena zařízení, vybudování, provozu a likvidace zařízení místa plnění je součástí smluvní ceny.

č. objednatele: 326-2024-523101

č. zhotovitele: 3776

5. Zhotovitel se zavazuje při provádění díla respektovat rozhodnutí objednatele, je však současně povinen objednatele upozornit na možné negativní důsledky jeho rozhodnutí, včetně důsledků pro kvalitu a lhůtu pro odevzdání díla. Ustanovení § 2594 a 2595 občanského zákoníku tímto nejsou dotčena.
6. K ověření objemu provedených prací provede zhotovitel soupis provedených prací podle jednotlivých položek.
7. Bude-li ze strany zhotovitele porušena právní povinnost, která je stanovena předpisy nebo touto smlouvou, a objednatel učiní nebo opomene či nebude moci učinit pro porušení takové povinnosti následné činnosti, v jejichž důsledku bude sankcionován ze strany orgánů veřejné správy, je příslušný zhotovitel povinen tuto částku jako vzniklou škodu objednateli nahradit, pokud nebyla způsobena zcela či zčásti v důsledku jednání či opomenutí objednatele nebo pokud na možné porušení předpisů zhotovitel objednatele předem neupozornil.
8. Zhotovitel odpovídá za škody způsobené objednateli a jiným osobám i mimo místo plnění a tyto škody se zavazuje uhradit ve lhůtě, kterou stanoví objednatel v písemném oznámení o škodě mimo místa plnění.
9. Zhotovitel prohlašuje, že odpovídá objednateli za škodu na věcech, které od objednatele protokolárně převzal pro účely provedení díla, a zavazuje se spolu s předávaným dílem předložit objednateli vyúčtování a vrátit mu veškeré takové věci, které při provádění díla nezpracoval.
10. Zhotovitel zajistí bezpečnost práce při přípravě a provádění díla v souladu s ustanovením zákona č. 309/2006 Sb., kterým se upravují další požadavky bezpečnosti a ochrany zdraví při práci v pracovněprávních vztazích a o zajištění bezpečnosti a ochrany zdraví při činnosti nebo poskytování služeb mimo pracovněprávní vztahy (zákon o zajištění dalších podmínek bezpečnosti a ochrany zdraví při práci, ve znění pozdějších předpisů (dále jen „ZoBP“) a zajistí dodržování právních předpisů v oblasti protipožární ochrany.
11. V případě, že v průběhu zpracování díla vstoupí v platnost novela některého z předmětných předpisů, příp. bude vydán jiný právní předpis, který by se týkal uvedené problematiky, je zhotovitel povinen řídit se těmito novými předpisy.
12. Zhotovitel je povinen ve smyslu zákona č. 13/1997 Sb., o pozemních komunikacích, ve znění pozdějších předpisů, v případě omezení veřejného provozu na příslušných komunikacích nebo zvláštního režimu užívání příslušných komunikací si zabezpečit příslušné povolení u silničního správního úřadu a provést na svůj náklad všechna opatření, která úřady nařídí, totéž platí, pokud se týče zajištění místa pro uložení přebytečné zeminy a stavební suti.
13. Dodávky energií a vody pro plnění díla budou zajištěny z odběrních míst, které zajistí zhotovitel v rámci řešení zařízení místa plnění.
14. Zhotovitel se zavazuje, že při realizaci díla nepoužije žádný materiál, o kterém je v době jeho užití známo, že je škodlivý. Pokud tak zhotovitel učiní, je povinen na písemné vyzvání objednatele provést okamžitě nápravu a veškeré náklady s tím spojené nese zhotovitel.
15. Zhotovitel doloží na vyzvání objednatele, nejpozději však ve lhůtě pro předání a převzetí díla soubor průvodních dokladů materiálů užitých k realizaci díla.
16. Zhotovitel se zavazuje při provádění díla dodržet vytyčenou vlastnickou hranici pozemků určených ke provedení díla dle projektové dokumentace

č. objednatele: 326-2024-523101
č. zhotovitele: 3776

17. Zhotovitel je povinen zajistit po celou dobu plnění veřejné zakázky následující podmínky společensky odpovědného veřejného zadávání:
- a) plnění veškerých povinností vyplývajících z právních předpisů České republiky, zejména pak z předpisů pracovněprávních, předpisů z oblasti zaměstnanosti a bezpečnosti a ochrany zdraví při práci, a to vůči všem osobám, které se na plnění veřejné zakázky podílejí; plnění těchto povinností zajistí dodavatel i u svých poddodavatelů;
 - b) sjednání a dodržování smluvních podmínek se svými poddodavateli srovnatelných s podmínkami sjednanými ve smlouvě na plnění veřejné zakázky, a to v rozsahu výše smluvních pokut a délky záruční doby (uvedené smluvní podmínky se považují za srovnatelné, bude-li výše smluvních pokut a délka záruční doby shodná se smlouvou na plnění veřejné zakázky);
 - c) řádné a včasné plnění finančních závazků svým poddodavatelům, kdy za řádné a včasné plnění se považuje plné uhrazení poddodavatelem vystavených faktur za plnění poskytnutá k plnění veřejné zakázky, a to do 30 kalendářních dnů;
 - d) snížení negativního dopadu jeho činnosti při plnění veřejné zakázky na životní prostředí, zejména pak
 - využíváním nízkoemisních automobilů, má-li je k dispozici;
 - tiskem veškerých listinných výstupů, odevzdávaných objednateli při realizaci veřejné zakázky na papír, který je šetrný k životnímu prostředí, pokud zvláštní použití pro specifické účely nevyžaduje jiný druh papíru; motivováním zaměstnanců dodavatele k efektivnímu/úspornému tisku;
 - předcházením znečišťování ovzduší a snižováním úrovně znečišťování, může-li je během plnění veřejné zakázky způsobit;
 - předcházením vzniku odpadů, stanovením hierarchie nakládání s nimi a prosazováním základních principů ochrany životního prostředí a zdraví lidí při nakládání s odpady;
 - e) implementaci nového nebo značně zlepšeného produktu, služby nebo postupu souvisejícího s předmětem veřejné zakázky, bude-li to vzhledem ke smyslu zakázky možné.

Čl. VIII Pojištění zhotovitele

1. Zhotovitel prohlašuje, že ke dni podpisu této Smlouvy má uzavřenou pojistnou smlouvu, jejímž předmětem je pojištění odpovědnosti za škodu způsobenou zhotovitelem třetí osobě v souvislosti s výkonem jeho činnosti, ve výši nejméně **4 000 000 Kč**. Zhotovitel se zavazuje, že po celou dobu trvání této smlouvy bude pojištěn ve smyslu tohoto ustanovení a že nedojde ke snížení pojistné částky pod částku uvedenou v předchozí větě. Zhotovitel se dále zavazuje, že bude pojištěn také po dobu záruky a že nedojde ke snížení pojistné částky pod 30 % pojistné částky dle tohoto odstavce. Zhotovitel je kdykoliv v průběhu trvání této smlouvy povinen na požádání objednatele předložit do třech dnů pojistnou smlouvu dle tohoto odstavce, nebo její relevantní části, nebo pojistku ve smyslu § 2775 občanského zákoníku, a to nejpozději do 7 dnů ode dne doručení žádosti objednatele.
2. V úředně ověřené kopii pojistné smlouvy či rámcové pojistné smlouvy musí být zhotovitelem zřetelně barevně vyznačeny požadované výše uvedené jednotlivé specifikace předmětu pojištění s pojistnou částkou a dobou platnosti nebo k tomu bude

č. objednatele: 326-2024-523101
č. zhotovitele: 3776

příložen podepsaný dokument od pojišťovací společnosti, z kterého to bude jednoznačně vyplývat.

3. Dále v případě, že tato pojistná smlouva také řeší nebo omezuje limit pro jeden škodní případ, tak to zhotovitel zřetelně barevně vyznačí v pojistné smlouvě nebo v příloženém dokumentu podepsaném pojišťovací společností. Tento limit nesmí být nižší než výše uvedený finanční limit.
4. Úředně ověřené kopie pojistné smlouvy (pojistných smluv) zhotovitele, resp. akceptované návrhy na uzavření pojistné smlouvy ze strany pojišťovny dle tohoto článku musí být doručeny objednateli nejpozději při převzetí místa plnění. Nedoložení uvedených dokumentů je důvodem, pro který může objednatel od smlouvy odstoupit.
5. Zhotovitel je povinen řádně platit pojistné tak, aby pojistná smlouva či smlouvy sjednané dle této smlouvy či v souvislosti s ní byly platné po celou dobu provádění díla a v rozsahu dle předchozího odstavce i po dobu záruky. V případě, že dojde k zániku pojištění, je zhotovitel povinen o této skutečnosti neprodleně informovat objednatele a ve lhůtě 3 pracovních dnů uzavřít novou pojistnou smlouvu ve výše uvedeném rozsahu. Porušení této povinnosti ze strany zhotovitele považují strany této smlouvy za podstatné porušení smlouvy zakládající právo objednatele od smlouvy odstoupit.
6. Od doby převzetí místa plnění až do protokolárního předání a převzetí díla objednatelem nese zhotovitel nebezpečí škody na díle a na částech či součástech díla, které jsou v místě plnění uskladněny. Z tohoto důvodu se zhotovitel zavazuje uzavřít a na své náklady udržovat v platnosti pojištění proti všem rizikům, ztrátám nebo poškozením díla.
7. Náklady na pojištění nese zhotovitel a má je zahrnuté ve sjednané ceně.

Čl. IX Kontrola projektové dokumentace

1. Zhotovitel potvrzuje, že provedl kontrolu projektové dokumentace, výkazu výměr a seznámil se se všemi okolnostmi a podmínkami svého plnění včetně místa plnění.
2. Zjistí-li zhotovitel vady projektové dokumentace, je povinen na ně objednatele bezodkladně upozornit. Zhotovitel předá objednateli soupis vad a nedostatků projektové dokumentace, včetně návrhů na jejich odstranění.
3. Pokud zhotovitelem zjištěné vady a nedostatky projektové dokumentace jsou objednatelem shledány jako oprávněné a objednatel nemůže tyto vady projektové dokumentace odstranit do 15 pracovních dnů ode dne oznámení zhotovitelem, sjednají se zhotovitelem lhůtu k jejich odstranění. Po tuto dobu se pozastavuje zhotovitelova lhůta pro plnění závazků, vyplývajících z této smlouvy a zhotovitel není v prodlení. Lhůty plnění dle této smlouvy budou prodlouženy o dobu, po kterou budou odstraňovány vady projektové dokumentace.

Čl. X Provedení a předání, převzetí díla

Místo plnění

1. Místo plnění bude předáno ve lhůtě podle čl. V. odst. 3 písm. a) smlouvy. O předání a převzetí místa plnění vyhotoví objednatel písemný protokol, který obě smluvní strany podepíší. Součástí protokolu bude zhotovitelem zpracovaný časový harmonogram,

č. objednatele: 326-2024-523101

č. zhotovitele: 3776

kteřý bude datumově konkretizovat lhůty jednotlivých fází díla uvedené v čl. V odst 4. Za den předání a převzetí místa plnění se považuje den, kdy dojde k oboustrannému podpisu příslušného protokolu.

2. Zařízení místa plnění včetně odběru všech energií a vodného si zabezpečuje zhotovitel na svůj účet. Zhotovitel rovněž zajišťuje svým jménem a na svůj účet uzavření příslušných smluv s dodavatelem všech energií i smlouvu na vodné a stočné. (Dodávky energií a vody pro výstavbu budou zajištěny z odběrních míst za úhradu přes podružné měření, které zajistí zhotovitel v rámci řešení zařízení místa plnění.).
3. Zhotovitel se zavazuje odstranit zařízení v místě plnění a vyklizené místo plnění předat objednateli nejpozději s podpisem protokolu o provedené výsadbě zeleně, řádně podepsaného za obě smluvní strany.
4. Nevyklidí-li zhotovitel místo plnění ve sjednané lhůtě, je objednatel oprávněn zabezpečit vyklizení místa plnění třetí osobou a náklady s tím spojené uhradí objednateli zhotovitel.

Zahájení prací

5. Zhotovitel zahájí činnosti vedoucí k dokončení díla dnem předání a převzetí místa plnění.
Pokud zhotovitel nezahájí činnosti vedoucí ke zdárnému dokončení díla do 15 dnů ode dne předání a převzetí místa plnění ani v dodatečně přiměřené lhůtě, je objednatel oprávněn odstoupit od smlouvy.
6. Při provádění díla postupuje zhotovitel samostatně. Zhotovitel se však zavazuje brát v úvahu veškeré upozornění a pokyny objednatele, týkající se realizace předmětného díla a upozorňující na možné porušování smluvních povinností zhotovitele. Zhotovitel je povinen upozornit objednatele bez zbytečného odkladu na nevhodnou povahu věcí převzatých od objednatele nebo pokynů daných mu objednatelem k provedení díla, jestliže zhotovitel mohl tuto nevhodnost zjistit při vynaložení odborné péče.
7. Zhotovitel je do doby obdržení nových pokynů od objednatele oprávněn přerušit provádění prací, pokud je to nezbytně nutné. O tuto dobu přerušování má zhotovitel nárok na prodloužení lhůty pro dokončení díla, případně náhradu vzniklých vícenákladů. Objednatel je povinen upozornit zhotovitele bez zbytečného odkladu na nevhodné provádění díla a na nové skutečnosti, týkající se předmětného díla, které zjistil v průběhu realizace.

Kontrola prováděných prací

8. Objednatel, nebo jím pověřené osoby, je oprávněn kontrolovat provádění díla. Zjistí-li objednatel, že zhotovitel provádí dílo v rozporu s povinnostmi vyplývajícími z této smlouvy nebo obecně závazných právních předpisů, je objednatel oprávněn požadovat, aby zhotovitel odstranil vady vzniklé vadným prováděním a dílo prováděl řádným způsobem. Jestliže zhotovitel tak neučiní v přiměřené lhůtě, jedná se o podstatné porušení této smlouvy, které opravňuje objednatele k odstoupení od této smlouvy.

Kontrolní dny

9. Pro účely kontroly průběhu provádění díla organizuje objednatel nebo dozor objednatele kontrolní dny ve lhůtách nezbytných pro řádné provádění kontroly,

č. objednatele: 326-2024-523101
č. zhotovitele: 3776

nejméně však 1x měsíčně. Objednatel je oprávněn také svolávat kontrolní dny v záruční době za účelem kontroly stavu díla.

10. Objednatel je povinen oznámit konání kontrolního dne písemně nejméně 5 dnů před jeho konáním.
11. Zástupci zhotovitele jsou povinni se zúčastňovat kontrolních dnů. Zhotovitel má právo přizvat na kontrolní den své poddodavatele.
12. Kontrolní dny vede objednatel nebo jím pověřená osoba. Obsahem kontrolního dne je zejména zpráva zhotovitele o postupu prací, kontrola časového a finančního plnění provádění prací.
13. Objednatel nebo jím pověřená osoba pořizuje z kontrolního dne zápis o jednání, který písemně předá všem zúčastněným.

Předání a převzetí díla

14. Zhotovitel je povinen provést dílo ve lhůtě sjednané ve smlouvě.
15. Zhotovitel je povinen písemně oznámit objednateli nejpozději 7 pracovních dnů před lhůtou pro ukončení prací a v této lhůtě předložit objednateli veškeré doklady nezbytné k předání díla – provedení výsadby zeleně a následně k předání a převzetí celého díla po ukončení následné péče, Pokud není dohodnuto jinak, je místem předání místo, kde je dílo prováděno. Místem pro předání dokladů je Státní pozemkový úřad, Krajský pozemkový úřad pro Jihomoravský kraj, Pobočka Znojmo, nám. Armády 1213/8, 669 02 Znojmo.
16. V případě, že zhotovitel hodlá dokončit dílo před uplynutím lhůty sjednané ve smlouvě, je povinen nové datum dokončení díla objednateli písemně oznámit nejméně 14 dnů předem a současně jej vyzvat k předání a převzetí díla.
17. Pokud se při předání a převzetí díla prokáže, že dílo není dokončeno, nebo vykazuje hrubé či zásadní nedostatky, objednatel dílo nepřevzme a zhotovitel je povinen dílo dokončit v náhradní lhůtě. Zhotovitel nese veškeré náklady vzniklé objednateli s opakovaným předáním a převzetím díla. Poskytnutí prodloužení lhůty neznamená, že objednatel nemůže uplatnit smluvní sankce za nesplnění lhůty pro dokončení díla.
18. Řádné provedení díla bude stvrzeno podpisem protokolu o provedení díla osobami oprávněnými jednat za objednatele a zhotovitele, a to po splnění všech níže uvedených podmínek:
 - i. Dílo bylo dokončeno a předáno v souladu s touto smlouvou v rozsahu dle čl. II. a ve lhůtě dle čl. V. této smlouvy.
 - ii. O předání a převzetí díla byl vyhotoven protokol, jenž byl podepsán osobami oprávněnými jednat za objednatele a zhotovitele. V tomto protokolu musí být vždy uvedeno, že dílo bylo převzato bez výhrad nebo s výhradami. V protokolu o předání a převzetí díla bude uvedeno zejména:
 - soupis zjištěných vad a nedodělků a dohodnuté lhůty k jejich bezplatnému odstranění, způsobu odstranění, popř. sleva z ceny díla,
 - iii. Objednateli budou předány následující doklady:
 1. podrobný soupis skutečně provedených prací dle jednotkových cen dle členění požadovaného objednatelem,
 2. certifikáty použitých materiálů,

č. objednatele: 326-2024-523101

č. zhotovitele: 3776

3. doklad o uložení přebytečné zeminy a odpadů, pokud dojde k jejich uložení,
4. a jiné doklady, vyplývající ze specifikace veřejné zakázky.

19. V případě, kdy je dílo předáno bez vad, převezme objednatel dílo bez výhrad.
20. V případě, kdy dílo vykazuje pouze ojedinělé drobné vady, které samy o sobě ani ve spojení s jinými vadami nebrání užívání díla funkčně nebo esteticky, ani jeho užití podstatným způsobem neomezují, může objednatel převzít dílo s výhradami, například pokud je řádné provedení díla závislé na vegetačních podmínkách. Drobné vady budou zhotovitelem odstraněny neprodleně, nedohodnou-li se smluvní strany jinak. Lhůta pro odstranění bude uvedena v předávacím protokolu. O odstranění drobných vad a nedodělků bude sepsán samostatný protokol o odstranění drobných vad a nedodělků.
21. Kvalita díla bude odpovídat ujednáním dle této smlouvy.
22. Vlastníkem zhotovované věci je až do okamžiku protokolárního předání díla objednateli zhotovitel, který zároveň nese nebezpečí škody na této věci. Na objednatele přechází toto vlastnictví okamžikem protokolárního převzetí díla, tímto okamžikem přechází na objednatele i nebezpečí škody na zhotovené věci.

Čl. XI Evidence

1. Zhotovitel je povinen vést ode dne předání a převzetí místa plnění evidenci provedených prací.
2. Povinnost vést evidenci končí dnem odstranění vad a nedodělků z přejímacího řízení.
3. Zápisy do evidence provádí zhotovitel formou denních záznamů. Veškeré okolnosti rozhodné pro plnění díla musí být učiněny zhotovitelem v ten den, kdy nastaly nebo nejpozději následující den, kdy se na stavbě pracuje.
4. Evidence musí být přístupná kdykoliv v průběhu pracovní doby oprávněným osobám objednatele, případně jiným osobám oprávněným do evidence zapisovat.
5. Objednatel, nebo jím pověřená osoba vykonávající funkci dozoru objednatele je povinen/na se vyjadřovat k zápisům v evidenci učiněným zhotovitelem nejpozději do 5 dnů ode dne vzniku zápisu, jinak se má za to, že s uvedeným zápisem souhlasí.
6. Nesouhlasí-li zhotovitel se zápisem, který učinil do evidence objednatel nebo jím pověřená osoba musí k tomuto zápisu připojit svoje stanovisko nejpozději do 5 dnů, jinak se má za to, že se zápisem souhlasí.
7. V případě neočekávaných událostí nebo okolností majících zvláštní význam pro další postup stavby, pořizuje zhotovitel i příslušnou fotodokumentaci, která se stane součástí evidence.
8. Evidence musí mít číslované listy a nesmí v něm být vynechána volná místa.
9. Zápisy do evidence musí být prováděny čitelně a musí být vždy k nadepsanému jménu a funkci podepsány osobou, která příslušný zápis učinila.
10. Zápisy v evidenci se nepovažují za změnu smlouvy, ale slouží jako podklad pro vypracování příslušných dodatků smlouvy.

č. objednatele: 326-2024-523101
č. zhotovitele: 3776

Čl. XII Odpovědnost za vady, smluvní pokuty, záruční doba

1. Zhotovitel odpovídá za vady, jež má dílo v době dokončení výsadby zeleně a dále odpovídá za vady díla zjištěné po celou dobu záruční lhůty (záruka za jakost).
2. Zhotovitel poskytne objednateli záruku za jakost díla délce 48 měsíců ode dne dokončení výsadby zeleně. Minimálně po tuto dobu zodpovídá zhotovitel za to, že dílo bude způsobilé k obvyklému účelu a zachová si touto smlouvou stanovené vlastnosti.
3. Za vysazené sazenice zhotovitel ručí po celou dobu záruční lhůty, a pokud dojde k jejich úhynu, je povinen nahradit je bezplatně novými sazenicemi. Tyto nové sazenice musí mít stejné parametry jako původní sazenice, tzn. parametry v souladu s realizačním projektem.
4. Záruka se vztahuje na oplocení výsadby a individuální ochranu kmene. Po celou dobu záruční lhůty je zhotovitel povinen bezplatně udržovat v bezvadném stavu oplocení výsadby.
5. Po dobu záruky za jakost se zhotovitel zavazuje bezplatně odstranit vady uplatněné objednatelem bezodkladně, nejpozději však do 30 kalendářních dnů od doručení reklamace, pokud se smluvní strany nedohodnou jinak. Na odstraněné vady se rovněž vztahuje záruka v délce dle předchozího odstavce tohoto článku ve lhůtách počínajících od doby jejich odstranění.
6. Zhotovitel neodpovídá za vady díla, které byly způsobeny objednatelem, třetí osobou nebo vyšší mocí.
7. Zhotovitel neodpovídá za vady díla, jestliže tyto vady byly způsobeny použitím věcí předaných mu ke zpracování objednatelem v případě, že zhotovitel ani při vynaložení odborné péče nevhodnost těchto věcí nemohl zjistit nebo na ně upozornil a objednatel na jejich použití trval.
8. Zhotovitel rovněž neodpovídá za vady způsobené dodržáním nevhodných pokynů daných mu objednatelem, jestliže zhotovitel na nevhodnost těchto pokynů písemně upozornil a objednatel na jejich dodržení trval nebo jestli zhotovitel tuto nevhodnost ani při vynaložení odborné péče nemohl zjistit.
9. Nebyla-li do okamžiku, kdy objednatel uplatnil vady díla zaplacená cena za dílo, není jí povinen objednatel zaplatit do doby odstranění uplatněných vad, ledaže by zhotovitel prokázal, že reklamace nebyla oprávněná.
10. Odstranění vad a nedodělků bude potvrzeno zápisem o jejich odstranění podepsaným zástupci smluvních stran.
11. Pokud činností zhotovitele dojde ke způsobení škody objednateli nebo třetím osobám z titulu opomenutí, nedbalosti nebo neplněním podmínek vyplývajících ze zákona, technických nebo jiných norem nebo vyplývajících z této smlouvy je zhotovitel povinen bez zbytečného odkladu tuto škodu odstranit a není-li to možné, tak finančně uhradit. Veškeré náklady s tím spojené nese zhotovitel. Zhotovitel odpovídá i za škodu na díle způsobenou činností těch, kteří pro něj dílo provádějí.
12. Zhotovitel odpovídá též za škodu způsobenou okolnostmi, které mají původ v povaze strojů, přístrojů nebo jiných věcí, které zhotovitel použil nebo hodlal použít při provádění díla.
13. Záruční lhůta neběží po dobu, po kterou objednatel nemohl předmět díla užívat pro vady díla, za které zhotovitel odpovídá.

č. objednatele: 326-2024-523101

č. zhotovitele: 3776

14. Zhotovitel odpovídá objektivně za vady, které mělo dílo v době předání. Tyto vady mohou být zjevné nebo skryté. Objednatel je povinen provést kontrolu předmětu díla, co nejdříve po předání, při této kontrole by měl odhalit všechny zjevné vady díla
15. Pokud při nesplnění lhůty pro dokončení díla a lhůty pro předání a převzetí díla z důvodů na straně zhotovitele nebudou objednateli proplaceny zcela nebo zčásti náklady na dílo z prostředků EU (NPO), zavazuje se zhotovitel objednateli uhradit do 30 kalendářních dnů vzniklou škodu. Totéž platí v případě, pokud by objednateli nebyly proplaceny zcela nebo zčásti náklady na dílo z prostředků EU v rámci NPO z důvodu zjištěného porušení § 4b zákona č. 159/2006 Sb., o střetu zájmů, ve znění pozdějších předpisů (dále jen „zákon o střetu zájmů“), na straně zhotovitele nebo jakéhokoliv z jeho poddodavatelů.
16. Zhotovitel se zavazuje uhradit smluvní pokutu ve výši 0,02 % z celkové ceny díla bez DPH za každý i započatý kalendářní den prodlení s lhůtou pro zahájení prací dle této smlouvy.
17. Zhotovitel se zavazuje uhradit smluvní pokutu ve výši 0,05 % z celkové ceny díla bez DPH za každý i započatý kalendářní den prodlení s předáním dokončeného díla dle této smlouvy.
18. V případě, kdy předávané dílo bude obsahovat vady a nedodělky, se zhotovitel zavazuje uhradit smluvní pokutu ve výši 0,05 % z celkové ceny díla bez DPH za každý i započatý kalendářní den prodlení se sjednanou lhůtou odstranění vad a nedodělků.
19. Pokud zhotovitel neodstraní objednatelům uplatněnou vadu díla ve sjednané lhůtě, je povinen zaplatit objednateli smluvní pokutu ve výši 0,05 % z celkové ceny díla bez DPH, za každou uplatněnou vadu.
20. Za porušení povinnosti mlčenlivosti dle této smlouvy je zhotovitel povinen zaplatit objednateli smluvní pokutu ve výši 10 000,- Kč, a to za každý jednotlivý případ porušení povinnosti.
21. Za prodlení s uvedením místa plnění do původního stavu oproti dohodnutému harmonogramu zaplatí zhotovitel objednateli smluvní pokutu ve výši 0,03 % z celkové ceny díla bez DPH za každý i započatý den prodlení.
22. V případech nedodržení povinností zhotovitele, vyplývajících z ustanovení v čl. VIII, odst. 1, čl. XII odst. 4 a 5 a čl. XIII, odst. 5 této smlouvy, se sjednává smluvní pokuta ve výši 0,2 % z ceny díla bez DPH (minimálně však 2 500 Kč bez DPH) za každý jednotlivý případ porušení povinností zhotovitele.
23. Všechny výše uvedené smluvní pokuty jsou splatné do 10 kalendářních dnů od doručení jejího vyúčtování zhotoviteli. Smluvní pokuty lze uložit opakovaně za každý jednotlivý případ porušení povinností. Ujednáním o smluvní pokutě není dotčeno právo stran na náhradu škody v plné výši a objednatel je oprávněn domáhat se náhrady škody v plné výši, i když přesahuje výši smluvní pokuty.
24. Bude-li ze strany zhotovitele porušena povinnost, která je stanovena právními předpisy nebo touto smlouvou a objednatel učiní nebo opomene učinit v důsledku porušení takové povinnosti následné činnosti, v jejichž důsledku bude sankcionován ze strany orgánů veřejné správy je zhotovitel povinen tuto částku jako vzniklou škodu objednateli nahradit, pokud nebyla způsobena zcela či zčásti v důsledku jednání či opomenutí objednatele nebo pokud na možné porušení předpisů zhotovitel objednatele předem neupozornil.

č. objednatele: 326-2024-523101

č. zhotovitele: 3776

25. Žádná ze smluvních stran nemá povinnost nahradit škodu způsobenou porušením svých povinností vyplývajících z této smlouvy a není v prodlení, bránila-li jí v jejich splnění některá z překážek vylučujících povinnost k náhradě škody ve smyslu § 2913 odst. 2 občanského zákoníku.
26. Pokud zhotovitel využije k plnění předmětu této smlouvy poddodavatele v rozporu s nabídkou zhotovitele v rámci zadávacího řízení na veřejnou zakázku nebo bez předchozího souhlasu objednatele, kdy vyjde najevo, že zhotovitel uvedl v rámci zadávacího řízení nepravdivé či zkreslené informace, které by měly zřejmý vliv na výběr zhotovitele pro uzavření této smlouvy je objednatel oprávněn po zhotoviteli požadovat smluvní pokutu ve výši 10.000 Kč za každý jednotlivý případ porušení povinnosti.

Čl. XIII Ukončení smlouvy

1. Objednatel si vyhrazuje právo na odstoupení od smlouvy v případech konkrétně uvedených v jednotlivých ustanoveních této smlouvy a dále v případě, že zhotovitel bude v prodlení s plněním smlouvy z důvodů na straně zhotovitele delším než 30 kalendářních dnů, nebo pokud bude provádět dílo nekvalitně, anebo v rozporu s platnými právními předpisy nebo smlouvou.
2. Objednatel je od této smlouvy oprávněn odstoupit bez jakýchkoliv sankcí, pokud mu nebude schválena částka ze státního rozpočtu, nebo dotace z NPO, která je potřebná k úhradě za plnění poskytované podle této smlouvy.
3. Objednatel je dále oprávněn odstoupit od této smlouvy:
 - a. v případě, že probíhá insolvenční řízení proti majetku zhotovitele, v němž bylo vydáno rozhodnutí o úpadku nebo byl konkurs zrušen proto, že majetek zhotovitele byl zcela nepostačující, nebo zhotovitel vstoupí do likvidace;
 - b. v případě podstatného porušení této smlouvy zhotovitelem, zejména v případě:
 - i. prodlení s řádným zahájením prací, předáním dílčího plnění či zhotovením díla, po dobu delší než 30 kalendářních dnů,
 - ii. prodlení s řádným protokolárním předáním díla delším než 30 kalendářních dnů,
 - iii. neoprávněného zastavení či přerušení prací na díle na dobu delší než 15 kalendářních dnů v rozporu s touto smlouvou,
 - iv. kdy zhotovitel využil k plnění předmětu této smlouvy poddodavatele v rozporu s nabídkou zhotovitele v rámci zadávacího řízení na veřejnou zakázku nebo bez předchozího souhlasu objednatele a nebude-li sjednána náprava,
 - v. kdy vyjde najevo, že zhotovitel uvedl v rámci zadávacího řízení nepravdivé či zkreslené informace, které by měly zřejmý vliv na výběr zhotovitele pro uzavření této smlouvy,
 - vi. zhotovitel se stane obchodní společností smyslu § 4b zákona o střetu zájmů nebo se takovou obchodní společností stane některý z jeho poddodavatelů, a zhotovitel nenahradí tohoto poddodavatele ve stanovené lhůtě,
 - vii. jiného porušení povinnosti dle této smlouvy, které nebude odstraněno ani v dostatečně přiměřené lhůtě 14 kalendářních dnů.

č. objednatele: 326-2024-523101

č. zhotovitele: 3776

4. Odstoupení od této smlouvy musí být učiněno písemným oznámením o odstoupení od této smlouvy druhé straně, účinky odstoupení nastávají dnem doručení oznámení druhé smluvní straně. Odstoupení od této smlouvy může být učiněno i prostřednictvím datové schránky podle zákona č. 300/2008 Sb., o elektronických úkonech a autorizované konverzi dokumentů, ve znění pozdějších předpisů.
5. V případě zániku účinnosti této smlouvy odstoupením je zhotovitel povinen okamžitě ukončit činnost a vyklidit zařízení místa plnění nejpozději do 15 dnů od účinnosti odstoupení, nedohodnou-li se strany jinak. Zhotovitel je v takovém případě povinen učinit veškerá potřebná opatření k tomu, aby zabránil vzniku škody hrozící objednateli v důsledku ukončení činností zhotovitele a o těchto opatřeních objednatele bezprostředně informovat. V opačném případě odpovídá zhotovitel za škodu způsobenou v důsledku porušení této povinnosti. Objednatel se zavazuje převzít a zhotovitel se zavazuje předat dosud provedené práce i nedokončené dodávky do 5 kalendářních dnů ode dne účinnosti odstoupení od této smlouvy. O takovém předání a převzetí bude pořízen oběma stranami zápis s náležitostmi protokolu o předání a převzetí díla, tj. bude v něm podrobně popsán stav rozpracovanosti díla, provedeno jeho ohodnocení, vymezeny vady a nedodělky a sjednán způsob jejich odstranění. Objednatel má v případě odstoupení od této smlouvy i u odstranitelných vad právo požadovat slevu z ceny, namísto odstranění takových vad.
6. Objednatel je oprávněn tuto smlouvu vypovědět i bez uvedení důvodu na základě písemné výpovědi. Výpovědní doba činí 1 kalendářní měsíc a počíná běžet od prvního dne kalendářního měsíce následujícího po doručení výpovědi druhé straně.

Čl. XIV Povinnost mlčenlivosti a ochrana informací

1. Zhotovitel se zavazuje během plnění této smlouvy i po ukončení její účinnosti zachovávat mlčenlivost o všech skutečnostech, které se dozví od objednatele v souvislosti s jejím plněním, a to zejména ohledně veškerých informací, dokumentů nebo materiálů dodaných objednatelem nebo od objednatele přijatých v jakékoli formě, především ohledně obchodního tajemství ve smyslu § 504 občanského zákoníku a důvěrných informací ve smyslu § 1730 občanského zákoníku (dále jen „Důvěrné informace“). Tím není dotčena možnost zhotovitele uvádět činnost podle této smlouvy jako svou referenci ve svých nabídkách v zákonem stanoveném rozsahu, popřípadě rozsahu stanoveném zadavatelem či organizátorem konkrétního zadávacího řízení.
2. Zhotovitel se zavazuje věnovat Důvěrným informacím stejnou ochranu, péči a pozornost, jakou věnuje svým vlastním důvěrným informacím a zavazuje se, že bez výslovného písemného souhlasu objednatele zejména Důvěrné informace nesdělí, neposkytne nebo neumožní získat Důvěrné informace žádné třetí osobě ani subjektu.
3. Zhotovitel se zavazuje, že pokud v souvislosti s realizací této smlouvy při plnění svých povinností přijdou jeho pověřeni zaměstnanci do styku s osobními nebo citlivými údaji ve smyslu nařízení Evropského parlamentu a Rady EU 2016/679 („GDPR“) a zákona č. 110/2019 Sb., o zpracování osobních údajů učiní veškerá opatření, aby nedošlo k neoprávněnému nebo nahodilému přístupu k těmto údajům, k jejich změně, zničení či ztrátě, neoprávněným přenosům, k jejich jinému neoprávněnému zpracování, jakož aby i jinak neporušil tento zákon. Zhotovitel nese plnou odpovědnost a právní důsledky za případné porušení zákona z jeho strany.

č. objednatele: 326-2024-523101
č. zhotovitele: 3776

4. Zhotovitel se zavazuje uhradit objednateli či třetí straně, kterou porušením povinnosti mlčenlivosti nebo jiné své povinnosti v tomto článku uvedené poškodí, veškeré škody tímto porušením způsobené. Povinnosti zhotovitele vyplývající z ustanovení příslušných právních předpisů o ochraně utajovaných informací nejsou ustanoveními tohoto článku dotčeny.

Čl. XV Doručování a způsob komunikace, kontaktní osoby

1. Veškeré písemnosti, tj. jakékoliv dokumenty (pokyny, oznámení žádosti, záznamy, korespondence aj.) vzniklé na základě této smlouvy mezi stranami, nebo v souvislosti s ní, budou vyhotoveny v písemné formě v českém jazyce a doručeny osobně, doporučenou poštou nebo v elektronické podobě prostřednictvím datové schránky či elektronickou poštou k rukám a na doručovací adresy oprávněných osob dle této smlouvy.
2. Písemnosti správně adresované se považují za doručené: dnem fyzického předání písemnosti, je-li doručována osobně; nebo dnem doručení potvrzeným na doručence, je-li písemnost zasílána doporučenou poštou; nebo dnem, o němž tak stanoví zákon č. 300/2008 Sb., o elektronických úkonech a autorizované konverzi dokumentů, ve znění pozdějších předpisů (dále jen „ZDS“), je-li písemnost zasílána prostřednictvím datové zprávy do datové schránky ve smyslu ZDS; nebo dnem doručení do elektronické pošty, je-li písemnost zasílána elektronickou poštou.
3. Kontaktními osobami určenými pro poskytování součinnosti v rozsahu řešení technických otázek, které nemají dopad na ustanovení SoD a obsahu povinných příloh SoD včetně specifikací uvedených v položkovém rozpočtu, jsou:

Za objednatele:

Jméno/funkce: Ing. Stanislav Kadlčík. odborný rada
Tel.: +420 727 957 281
E-mail: s.kadlcik@spucr.cz

Za zhotovitele:

Jméno/funkce: xxx
Tel.: xxx
E-mail: xxx

Čl. XVI Zvláštní ujednání

1. Realizace díla, lhůty zahájení a dokončení díla, jsou závislé na výši finančních prostředků přidělených objednateli ze státního rozpočtu na investice pro příslušný kalendářní rok, nebo přiznání dotace z NPO; tímto však není dotčeno ustanovení § 222 odst. 1 ZZVZ. Zhotovitel souhlasí s tím, že v případě nedostatku finančních prostředků na účtu objednatele, dojde k zaplacení faktury po obdržení potřebných finančních prostředků a že časová prodleva z těchto důvodů nebude započítána do doby splatnosti uvedené na faktuře a nelze z těchto důvodů vůči objednateli uplatňovat žádné sankce. Objednatel se zavazuje, že v případě, že tato skutečnost nastane, oznámí ji neprodleně, a to písemně, zhotoviteli nejpozději do 5 pracovních dní před původní lhůtou pro splatnost faktury, popř. do 3 pracovních dnů od okamžiku, kdy se

č. objednatele: 326-2024-523101

č. zhotovitele: 3776

objednatel dověděl o vzniku této skutečnosti, nastane-li ve lhůtě kratší než 5 pracovních dní před původní lhůtou splatnosti faktury.

2. Pověří-li zhotovitel provedením části díla jinou osobu (poddodavatele), má zhotovitel odpovědnost, jako by dílo prováděl sám.
3. Plnění poddodávkou nad rámec uvedený v nabídce zhotovitele na veřejnou zakázku, která je předmětem této smlouvy, musí být předem s objednatelem projednáno, odsouhlaseno. Zhotovitel je povinen ve všech poddodavatelských smlouvách zajistit závazek poddodavatelů poskytnout subjektům provádějícím audit a kontrolu, nezbytné informace týkající se poddodavatelských činností. V případě porušení tohoto ustanovení není objednatel povinen uhradit práce provedené poddodavatelem.
4. Každá změna poddodavatele musí být předem s objednatelem projednána a odsouhlasena.
5. Ke změně poddodavatelů či dalších osob, jejichž prostřednictvím zhotovitel prokazoval jakoukoliv část kvalifikace v zadávacím řízení vedoucí k uzavření této smlouvy, je zhotovitel oprávněn po písemném odsouhlasení ze strany objednatele a za předpokladu, že každý náhradní poddodavatel či osoba bude splňovat požadovanou část kvalifikace jako poddodavatel či osoba předchozí, a to ve stejném nebo větším rozsahu. Nový poddodavatel musí splňovat kvalifikaci minimálně v rozsahu, v jakém byla prokázána v zadávacím řízení.
6. Zhotovitel musí v rámci projednání změny poddodavatele vždy doložit objednateli ke každému novému poddodavateli informace umožňující ověření splnění podmínek dle § 4b zákona o střetu zájmů. Pokud by se jakýkoliv poddodavatel v průběhu plnění smlouvy stal obchodní společností, ve které veřejný funkcionář uvedený v § 2 odst. 1 písm. c) nebo jím ovládaná osoba vlastní podíl představující alespoň 25 % účasti společníka v obchodní společnosti, je zhotovitel povinen nahradit takového poddodavatele do 5 pracovních dnů od vzniku této skutečnosti.
7. Přerušování provádění díla mohou provést zástupci objednatele i zhotovitele oprávnění podepsat tuto smlouvu a její dodatky. Důsledky přerušování provádění díla se řídí příslušnými ustanoveními občanského zákoníku.
8. V případě, že objednatel převede řádně zhotovené a převzaté dílo na další subjekt, je zhotovitel povinen ve vztahu k tomuto dalšímu subjektu plnit veškeré závazky, které pro něj z této smlouvy vyplývají, zejména závazky týkající se záruční doby, záruky na jakost a uplatnění a odstranění vad díla. Zhotovitel tímto souhlasí s přechodem uvedených práv objednatele na nového vlastníka díla.
9. S výjimkou předchozího je možnost postoupení pohledávek, práv či povinností z této smlouvy na třetí stranu vyloučena, pokud se smluvní strany písemně nedohodnou jinak.
10. Stane-li se některé ustanovení této smlouvy neplatné či neúčinné, nedotýká se to ostatních ustanovení této smlouvy, která zůstávají platná a účinná. Smluvní strany se v tomto případě zavazují dohodou nahradit ustanovení neplatné/neúčinné novým ustanovením platným/účinným, které nejlépe odpovídá původně zamýšlenému ekonomickému účelu ustanovení neplatného/neúčinného. Do té doby platí odpovídající úprava obecně závazných právních předpisů České republiky.
11. Vyskytnou-li se události, které jedné nebo oběma smluvním stranám částečně nebo úplně znemožní plnění jejich povinností podle této smlouvy, jsou povinny se o tomto bez zbytečného odkladu informovat a společně podniknout kroky k jejich překonání.

č. objednatele: 326-2024-523101
č. zhotovitele: 3776

Nesplnění této povinnosti zakládá právo na náhradu škody pro stranu, která se porušení této smlouvy v tomto bodě nedopustila.

Čl. XVII Nepodstatné změny závazku, vyhrazené změny závazku

1. Objednatel si vyhrazuje právo kdykoliv v průběhu plnění předmětu smlouvy bez uvedení důvodu snížit nebo zvýšit druh a rozsah jednotlivých prací či dodávek, avšak vždy pouze v souladu se ZZVZ.
2. V případě, že objednatel bude požadovat práce, dodávky nad rámec rozsahu díla, případně omezení rozsahu díla, nebo při realizaci díla budou zjištěny skutečnosti, které nebyly v době podpisu této smlouvy známy nebo při realizaci díla budou zjištěny skutečnosti odlišné od skutečností uvedené v příslušné projektové dokumentaci předané objednatelem a smluvní strany tyto skutečnosti nemohly předvídat, jsou smluvní strany povinny řešit otázku výše ceny a případnou změnu doby plnění (nepodstatné změny závazku ze smlouvy dle ZZVZ).
3. O jakýchkoli nepodstatných změnách závazku ze smlouvy musí být předem mezi objednatelem a zhotovitelem uzavřen dodatek k této smlouvě s ujednáním o ceně a vlivu na lhůtu pro předání díla dle této smlouvy. Písemný dodatek ke smlouvě bude uzavřen v souladu s obecně závaznými právními předpisy upravujícími zadávání veřejných zakázek.
4. Objednatel bude zhotovitelem vždy předem informován o navrhované nepodstatné změně závazku ze smlouvy (méněpráce, vícepráce). Zhotovitel není oprávněn začít s realizací nepodstatných změn závazku ze smlouvy předtím, než je objednatel písemně odsouhlasí včetně jejich ceny. K odsouhlasení těchto změn je oprávněn pouze zástupce objednatele jednající ve smluvních záležitostech.
5. Pokud zhotovitel provede nepodstatné změny závazku ze smlouvy bez písemného souhlasu objednatele a před uzavřením dodatku ke smlouvě o dílo uzavřené s objednatelem, má objednatel právo odmítnout jejich úhradu.
6. V případě nepodstatných změn díla (vícepráce, méněpráce) se k ocenění těchto prací užije cen uvedených v nabídkovém rozpočtu, který je součástí této smlouvy jako její příloha č.2.
7. Pokud v rámci víceprací vzniknou nové položky, které nejsou uvedeny v položkovém nabídkovém rozpočtu, stanoví se jejich tzv. odvozená cena. Tato cena bude stanovena dle následujícího vzorce: [(aktuální ceníková cena URS nové položky) x (celková nabídková cena díla dle SoD) / (celková předpokládaná cena díla dle projektového kontrolního rozpočtu, vytvořeného dle ceníku URS)].
8. Pokud v rámci víceprací vzniknou nové položky, které nebudou uvedené v cenové soustavě URS, bude cena takové položky posouzena objednatelem individuálně dle cen v místě a čase obvyklých, a to s přihlédnutím na úpravu této ceny koeficientem získaným ze vztahu: [(celková nabídková cena díla dle SoD) / (celková předpokládaná cena díla dle projektového kontrolního rozpočtu, vytvořeného dle ceníku URS)].
9. Bez ohledu na předchozí ustanovení budou nepodstatné změny závazku ze smlouvy (vícepráce, méněpráce) vždy řešeny v souladu se ZZVZ (§ 222) / VZMR řešeny adekvátně v souladu se ZZVZ (§222).

č. objednatele: 326-2024-523101
č. zhotovitele: 3776

10. Součástí veškerých případných nepodstatných změn závazku ze smlouvy bude položkový nabídkový rozpočet, a to i v elektronické podobě ve formátu MS Excel pro každou stavbu (stavební objekt) zvlášť.
11. Objednatel si vyhrazuje změnu zhotovitele v průběhu plnění veřejné zakázky, Objednatel však vyhrazenou změnu nemusí využít a může se rozhodnout provést nové zadávací řízení. Podmínky pro tuto změnu a způsob určení nového Zhotovitele je jednoznačně vymezen v Zadávací dokumentaci.
12. Objednatel si v souladu s § 100 odst. 1 ZZVZ vyhrazuje právo upravit cenu za povinnou publicitu v souvislosti s výší vysoutěžené ceny, a to v případě, že vysoutěžená cena bez DPH nedosáhne hodnoty 1 milion EUR a předpokládaná hodnota činila v přepočtu více než 1 milion EUR, a rovněž v případě, že vysoutěžená cena bez DPH přesáhne hodnotu 1 milion EUR a předpokládaná hodnota činila v přepočtu méně než 1 milion EUR (jedná se zejména o změnu povinnosti umístit plakát či billboard). Zhotovitel prohlašuje, že byl s tímto závazkem objednatelem seznámen a jsou mu známy jeho podmínky.

Čl. XVIII Závěrečná ustanovení

1. Práva a povinnosti smluvních stran touto smlouvou výslovně neupravené se řídí občanským zákoníkem.
2. V případě změny podmínek poskytování dotací z programu NPO, které by měly vliv na některá ustanovení této smlouvy, je objednatel oprávněn požadovat po zhotoviteli uzavření dodatku k této smlouvě.
3. Smluvní strany jsou si plně vědomy zákonné povinnosti uveřejnit dle zákona č. 340/2015 Sb., o zvláštních podmínkách účinnosti některých smluv, uveřejňování těchto smluv a o registru smluv (zákon o registru smluv), ve znění pozdějších předpisů tuto smlouvu včetně všech případných dohod, kterými se tato smlouva doplňuje, mění, nahrazuje nebo ruší, a to prostřednictvím registru smluv. Smluvní strany se dále dohodly, že tuto smlouvu zašle správci registru smluv k uveřejnění prostřednictvím registru smluv objednatel.
4. Smlouva nabývá platnosti dnem podpisu smluvních stran a účinnosti dnem jejího uveřejnění v registru smluv dle ust. § 6 odst. 1 zákona č. 340/2015 Sb., o registru smluv.
5. Ustanovení smlouvy je možno měnit nebo zrušit pouze písemnou formou – dodatku podepsaným oprávněnými zástupci obou smluvních stran. Ukončením účinnosti této smlouvy nejsou dotčena ustanovení smlouvy týkající se převodu vlastnického práva, nároků z odpovědnosti za vady a ze záruky za jakost, nároků z odpovědnosti za škodu a nároků ze smluvních pokut, ustanovení o povinnosti mlčenlivosti a ochraně informací, ani další ustanovení a nároky, z jejichž povahy vyplývá, že mají trvat i po zániku této smlouvy.
6. Nedílnou součástí smlouvy tvoří tyto přílohy:
 - a. Přílohou č. 1 této smlouvy je specifikace díla a závazný harmonogram postupu prací.
 - b. Přílohou č. 2 této smlouvy je položkový nabídkový rozpočet zhotovitele včetně závazných jednotkových cen (oceněný soupis prací, dodávek a služeb s výkazem výměr).

č. objednatele: 326-2024-523101

č. zhotovitele: 3776

c. Přílohou č. 3 této smlouvy jsou podmínky povinné publicity NPO

7. Zhotovitel je povinen poskytovat plnění dle této Smlouvy a Dílo musí mít vlastnosti v souladu s požadavky uvedenými zejména v této Smlouvě a v Zadávací dokumentaci.
8. Zhotovitel ke dni podpisu této smlouvy prohlašuje, že není v úpadku dle platného a účinného insolvenčního zákona ani v likvidaci, a zavazuje se udržovat toto prohlášení v pravdivosti a objednatele bezodkladně informovat o všech skutečnostech, které mohou mít dopad na pravdivost, úplnost nebo přesnost předmětného prohlášení a o změnách v jeho kvalifikaci, kterou prokázal v rámci své nabídky na plnění veřejné zakázky.
9. V případě jakéhokoliv rozporu mezi zněním přílohy a vlastní smlouvy má přednost znění smlouvy.
10. Smluvní strany po jejím přečtení prohlašují, že tato smlouva byla sepsána na základě pravdivých údajů, nebyla ujednána v tísní ani za jinak jednostranně nevýhodných podmínek.
11. Zhotovitel prohlašuje, že on sám ani jeho případný poddodavatel, prostřednictvím něhož prokazoval kvalifikaci v zadávacím řízení, nebo poddodavatel, jehož prostřednictvím plní předmět této smlouvy, nejsou obchodní společnostmi, ve které veřejný funkcionář uvedený v § 2 odst. 1 písm. c) zákona o střetu zájmů nebo jím ovládaná osoba vlastní podíl představující alespoň 25 % účasti společníka v obchodní společnosti.
12. Objednatel a zhotovitel se zavazují předcházet jakémukoliv střetu zájmů při plnění smlouvy a navazování obchodních vztahů, a to v jakékoliv formě. Objednatel a zhotovitel se dále zavazují v maximální možné míře předcházet i vzniku důvodného podezření, které má potenciál, aby dalo vzniknout negativnímu obrazu dotčených v mínění široké veřejnosti.
13. Zhotovitel podáním nabídky do zadávacího řízení na realizaci stavby uvedené v čl. I odst. 2 smlouvy vyjádřil svůj souhlas se zásadami a pravidly, která jsou uvedena v Kodexu dodavatele veřejné zakázky (Příloha č. 1 Zadávací dokumentace).

V Brně dne: 22.5.2024

V Mohelně dne: 13.5.2024

Objednatel

Ing. Renata Číhalová
ředitelka KPÚ pro JmK

Zhotovitel

Ing. Romana Rousová
jednatelka KAVYL, spol. s r.o.

Za správnost vyhotovení: Mgr. Robert Bílek

č. objednatele: 326-2024-523101
č. zhotovitele: 3776

Příloha č. 1 Specifikace díla a závazný harmonogram postupu prací

Předmětem plnění je:

SO – 1 Větrolam TEO1

Větrolam o výměře 7 222 m², délce 610 m a šířce 12 m, je situován na pozemcích p.č. KN 3593 a 3688 v k.ú. Prosiměřice. Bude se jednat o druhově bohatý porost dřevin.

SO – 2 Větrolam TEO2

Větrolam o výměře 3 042 m², délce 243 m a šířce 12 m, je situován na pozemku p.č. KN 3720 v k.ú. Prosiměřice. Bude se jednat o druhově bohatý porost dřevin.

SO – 3 Větrolam TEO3

Větrolam o výměře 4 630,75 m², délce 318 m a šířce 12 m, je situován na části pozemku p.č. KN 3694 v k.ú. Prosiměřice. Bude se jednat o druhově bohatý porost dřevin. Středem pozemku vede trasa VVN, plochu kříží plynovod.

SO – 4 Větrolam TEO4

Větrolam o výměře 10 582 m², délce 887 m a šířce 12 m, je situován na pozemku p.č. KN 3623 v k.ú. Prosiměřice. Bude se jednat o druhově bohatý porost dřevin.

SO – 5 Větrolam TEO5

Větrolam o výměře 4 935 m², délce 336 m a šířce 12 m, je situován na pozemku p.č. KN 3732 v k.ú. Prosiměřice. Bude se jednat o druhově bohatý porost dřevin.

Druh vegetace: druhová skladba dřevin použitých pro výsadbu větrolamů je specifikována v projektové dokumentaci zpracované Ing. Jaroslavem Krejčím, pod č. zakázky 756-2023-523206.

Součástí realizace jsou geodetické práce (vytyčení pozemků a inženýrských sítí) před zahájením realizace služeb spojených s výsadbou dřevin a zajištění provedení archeologického průzkumu.

Harmonogram postupu prací je stanoven v čl. V odst. 3 této smlouvy.

REKAPITULACE STAVBY

Kód: 23-07K
Stavba: **Větrolamy TEO1, TEO2, TEO3, TEO4 a TEO5 v k.ú. Prosiměřice**

KSO:
Místo: Prosiměřice

CC-CZ:
Datum: 27. 10. 2023

Zadavatel:
ČR-Státní pozemkový úřad

IČ: 01312774
DIČ: CZ 01312774

Uchazeč:
KAVYL, spol. s r.o.

IČ: 49975358
DIČ: CZ49975358

Projektant:

IČ:
DIČ:

Zpracovatel:

IČ:
DIČ:

Poznámka:

Soupis prací je sestaven s využitím Cenové soustavy ÚRS. Položky, které pochází z této cenové soustavy, jsou ve sloupci 'Cenová soustava' označeny popisem 'CS ÚRS' a úrovní příslušného kalendářního pololetí. Veškeré další informace vymezující popis a podmínky použití těchto položek z Cenové soustavy, které nejsou uvedeny přímo v soupisu prací, jsou neomezeně dálkově k dispozici na webu podmínky.urs.cz.

Cena bez DPH				3 485 432,15
---------------------	--	--	--	---------------------

	Sazba daně	Základ daně		Výše daně
DPH základní	21,00%	3 485 432,15		731 940,75
snížená	12,00%	0,00		0,00

Cena s DPH	v	CZK	4 217 372,90
-------------------	----------	------------	---------------------

REKAPITULACE OBJEKTŮ STAVBY A SOUPISŮ PRACÍ

Kód: 23-07K

Stavba: Větrolamy TEO1, TEO2, TEO3, TEO4 a TEO5 v k.ú. Prosiměřice

Místo: Prosiměřice

Datum: 27. 10. 2023

Zadavatel: ČR-Státní pozemkový úřad

Projektant:

Uchazeč: KAVYL, spol. s r.o.

Zpracovatel:

Kód	Popis	Cena bez DPH [CZK]	Cena s DPH [CZK]	Typ
Náklady stavby celkem		3 485 432,15	4 217 372,90	
SO-1	Větrolam TEO1	957 420,35	1 158 478,62	STA
SO-1	Větrolam TEO1	690 420,35	835 408,62	Soupis
SO-1-1N	TEO1 - následná péče 1.rok	91 235,60	110 395,08	Soupis
SO-1-2N	TEO1 - následná péče 2.rok	92 855,60	112 355,28	Soupis
SO-1-3N	TEO1 - následná péče 3.rok	82 908,80	100 319,65	Soupis
SO-2	Větrolam TEO2	382 943,70	463 361,88	STA
SO-2	Větrolam TEO2	274 034,70	331 581,99	Soupis
SO-2-1N	TEO2 - následná péče 1.rok	37 382,40	45 232,70	Soupis
SO-2-2N	TEO2 - následná péče 2.rok	37 697,40	45 613,85	Soupis
SO-2-3N	TEO2 - následná péče 3.rok	33 829,20	40 933,33	Soupis
SO-3	Větrolam TEO3	375 004,90	453 755,93	STA
SO-3	Větrolam TEO3	263 572,90	318 923,21	Soupis
SO-3-1N	TEO3 - následná péče 1.rok	37 709,20	45 628,13	Soupis
SO-3-2N	TEO3 - následná péče 2.rok	38 519,20	46 608,23	Soupis
SO-3-3N	TEO3 - následná péče 3.rok	35 203,60	42 596,36	Soupis
SO-4	Větrolam TEO4	1 285 253,00	1 555 156,13	STA
SO-4	Větrolam TEO4	925 958,00	1 120 409,18	Soupis
SO-4-1N	TEO4 - následná péče 1.rok	121 931,60	147 537,24	Soupis
SO-4-2N	TEO4 - následná péče 2.rok	125 036,60	151 294,29	Soupis

Kód	Popis	Cena bez DPH [CZK]	Cena s DPH [CZK]	Typ
SO-4-3N	TEO4 - následná péče 3.rok	112 326,80	135 915,43	Soupis
SO-5	Větrolam TEO5	484 810,20	586 620,34	STA
SO-5	Větrolam TEO5	337 831,20	408 775,75	Soupis
SO-5-1N	TEO5 - následná péče 1.rok	50 920,80	61 614,17	Soupis
SO-5-2N	TEO5 - následná péče 2.rok	50 515,80	61 124,12	Soupis
SO-5-3N	TEO5 - následná péče 3.rok	45 542,40	55 106,30	Soupis

KRYCÍ LIST SOUPISU PRACÍ

Stavba:

Větrolamy TEO1, TEO2, TEO3, TEO4 a TEO5 v k.ú. Prosiměřice

Objekt:

SO-1 - Větrolam TEO1

KSO:

Místo: p.č. 3593, 3688 , k.ú Prosiměřice

Zadavatel:

ČŘ-Státní pozemkový úřad

Uchazeč:

KAVYL, spol. s r.o.

Projektant:



Zpracovatel:

Poznámka:

CC-CZ:

Datum: 27. 10. 2023

IČ:

01312774

DIČ:

CZ01312774

IČ:

49975358

DIČ:

CZ49975358

IČ:

DIČ:

IČ:

DIČ:

Cena bez DPH

690 420,35

	Základ daně	Sazba daně	Výše daně
DPH základní	690 420,35	21,00%	144 988,27
snížená	0,00	12,00%	0,00

Cena s DPH

v CZK

835 408,62

SOUPIS PRACÍ

Stavba:

Větrolamy TEO1, TEO2, TEO3, TEO4 a TEO5 v k.ú. Prosiměřice

Objekt:

SO-1 - Větrolam TEO1

Místo:

p.č. 3593, 3688 , k.ú Prosiměřice

Datum:

27. 10. 2023

Zadavatel:

ČŘ-Státní pozemkový úřad

Projektant:



Uchazeč:

KAVYL, spol. s r.o.

Zpracovatel:

PČ	Typ	Kód	Popis	MJ	Množství	J.cena [CZK]	Cena celkem [CZK]	Cenová soustava
----	-----	-----	-------	----	----------	--------------	-------------------	-----------------

Náklady soupisu celkem

690 420,35

D HSV Práce a dodávky HSV

676 320,35

D 1 Příprava půdy

52 354,45

1	K	184853511	Chemické odplevelení půdy před založením kultury, trávníku nebo zpevněných ploch strojně o výměře jednotlivě přes 20 m2 postřikem na široko v rovině nebo na svahu do 1:5	m2	14 444,000	0,40	5 777,60	CS ÚRS 2023 02
			Online PSC https://podminky.urs.cz/item/CS_URS_2023_02/184853511					
			VV 7222 * 2	14 444,000				
			VV plocha pozemku, 2x postřikem					
2	M	25234001	herbicid totální systémový neselektivní	litr	4,333	250,00	1 083,25	CS ÚRS 2023 02
			VV 14444 * 0,0003	4,333				
3	K	183551113	Úprava zemědělské půdy - orba první hl. do 0,30 m, na ploše jednotlivě do 5 ha, o sklonu do 5°	ha	0,722	5 000,00	3 610,00	CS ÚRS 2023 02
			Online PSC https://podminky.urs.cz/item/CS_URS_2023_02/183551113					
			VV 7222 / 10000	0,722				
			VV plocha pozemku vm2, převod na ha					
4	K	183403151	Obdělání půdy smykováním v rovině nebo na svahu do 1:5	m2	7 222,000	0,25	1 805,50	CS ÚRS 2023 02
			Online PSC https://podminky.urs.cz/item/CS_URS_2023_02/183403151					
5	K	183403152	Obdělání půdy vláčením v rovině nebo na svahu do 1:5	m2	7 222,000	0,25	1 805,50	CS ÚRS 2023 02
			Online PSC https://podminky.urs.cz/item/CS_URS_2023_02/183403152					
6	K	183403161	Obdělání půdy válením v rovině nebo na svahu do 1:5	m2	7 222,000	0,30	2 166,60	CS ÚRS 2023 02
			Online PSC https://podminky.urs.cz/item/CS_URS_2023_02/183403161					
7	K	180451111	Setí zemědělských kultur na plochách do 5 ha, o sklonu do 5°	ha	0,722	20 000,00	14 440,00	CS ÚRS 2023 02
			Online PSC https://podminky.urs.cz/item/CS_URS_2023_02/180451111					
			VV 7222 * 0,0001	0,722				
8	M	00572470	osivo směs travní univerzál	kg	216,660	100,00	21 666,00	CS ÚRS 2023 02
			VV 0,7222 * 300	216,660				
			VV travní semeno VV-17 SMĚS DO SADOVÝCH MEZIPÁSŮ (30g travního osiva na 1m2) (300kg osiva na 1ha)					
			D 2 Oplocení	197 400,00				
9	K	R348951251	Osazení oplocení lesních kultur včetně dřevěných kůlů průměru do 120 mm, v osové vzdálenosti 3 m (dodávka řeziva ve specifikaci) v oplocení výšky do 1,5 m s drátěným pletivem	m	1 200,000	160,00	192 000,00	
			VV 1200	1 200,000				
			VV Oplocení lesních kultur, výška 1,5 m s drátěným pletivem, vč. vjezdových bran , dřevěnými kůly rozteč 3m s drátěným pletivem vč. materiálu					

PČ	Typ	Kód	Popis	MJ	Množství	J.cena [CZK]	Cena celkem [CZK]	cenová soustava
10	K	R348952262	Vjezdové brány - vrata z plotových tyček s drátěným pletivem, výška 1,6 m, vč. materiálu (3bm šířka brány)	bm	18,000	300,00	5 400,00	
	VV		6 * 3 " ks brány * šířka brány 3bm "		18,000			
	D	3	Výsadba				340 705,90	
11	K	184211311	Jamková výsadba sazenic sklon terénu do 1:5 s kopáním jamky 25 x 25 cm ve stupni zabuřnění 0 v zemině 1 a 2	kus	2 430,000	39,00	94 770,00	CS ÚRS 2023 02
	Online PSC		https://podminky.urs.cz/item/CS_URS_2023_02/184211311					
	VV		810 + 1620		2 430,000			
	VV		poloodrostek 81-120 cm , sazenice 50-60 cm					
12	M	25111112	<i>hnojivo NPK</i>	kg	48,600	100,00	4 860,00	CS ÚRS 2023 02
	VV		hnojivo NPK - vičesložkové hnojivo - tableta – (1 rostlina 2 ks)					
	VV		2430 * 2 * 0,01 " ks stromů * počet tablet / 1ks dřeviny * 0,01 => jedna tableta 10g = 0,01kg"		48,600			
13	M	10390001	<i>hnojivo aerifikující + sorpce vody + biopreparát obsahující živné látky organického původu a biouhel</i>	kg	75,938	350,00	26 578,30	CS ÚRS 2023 02
	VV		2 * (2430 * (0,25 * 0,25 * 0,25))		75,938			
	VV		2kg x (ks stromů * m3 objem substrátu)					
14	K	184215112	Ukotvení dřeviny kůly v rovině nebo na svahu do 1:5 jedním kulem, délky přes 1 do 2 m	kus	810,000	10,00	8 100,00	CS ÚRS 2023 02
	Online PSC		https://podminky.urs.cz/item/CS_URS_2023_02/184215112					
	VV		810		810,000			
	VV		ukotvení poloodrostku					
15	M	R60591251	<i>kůly k upevnění dřeviny, délka 1,5- 2m + úvazek, (1strom - poloodrostek - 1 kůl)</i>		810,000	35,00	28 350,00	
16	K	184813113	Ošetřování a ochrana stromů proti škodám způsobeným zvěř ovázaní papírem	kus	810,000	10,00	8 100,00	CS ÚRS 2023 02
	Online PSC		https://podminky.urs.cz/item/CS_URS_2023_02/184813113					
	VV		810		810,000			
	VV		1strom - poloodrostek - 1 chránička					
17	M	RM184813113	<i>individuální ochrana dřevin - plastová tubusová ochrana listnatých dřevin čtvercového průřezu (10 x 10 cm) , vyrobená ze speciální pórovité fólie PP Tekpol, která je odolná vůči UV záření, výška 120 cm (pro poloodrostek)</i>	ks	810,000	30,00	24 300,00	
18	K	184911421	Mulčování vysazených rostlin mulčovací kůrou, tl. do 100 mm v rovině nebo na svahu do 1:5	m2	1 620,000	30,00	48 600,00	CS ÚRS 2023 02
	Online PSC		https://podminky.urs.cz/item/CS_URS_2023_02/184911421					
19	M	10391100	<i>kůra mulčovací VL</i>	m3	162,000	450,00	72 900,00	CS ÚRS 2023 02
	VV		1620 * 0,1 " 10cm tloušťka mulče (m2 * 0,1 m)"		162,000			
20	K	184813111	Ošetřování a ochrana stromů proti škodám způsobeným zvěř nátěrem nebo postřikem	kus	2 430,000	3,00	7 290,00	CS ÚRS 2023 02
	Online PSC		https://podminky.urs.cz/item/CS_URS_2023_02/184813111					
	VV		810 + 1620 " poloodrostek + sazenice "		2 430,000			
21	M	R184813111	<i>repeletní přípravek proti škodám způsobeným zvěř a hlodavci (1kg na 250ks sazenic)</i>	kg	9,720	250,00	2 430,00	
	VV		2430 / 250 "ks dřevin / 250 "		9,720			
22	K	185804312	Zalití rostlin vodou plochy záhonů jednotlivě přes 20 m2	m3	7,290	100,00	729,00	CS ÚRS 2023 02
	Online PSC		https://podminky.urs.cz/item/CS_URS_2023_02/185804312					
	VV		((5*810)+(2*1620))/1000		7,290			
	VV		5 l na jeden strom, 2 l na jeden keř za 1 týden (1x zalití) (1m3 = 1000 litrů)					
	VV		810 ks poloodrostků x 5 l = 4050 l za 1 týden					
	VV		1620 ks keřů x 2 l = 3240 l za 1 týden					
	VV		celkem 7290 l vody za týden = 7,29 m3					
23	K	185851121	Dovoz vody pro závlaku rostlin na vzdálenost do 1000 m	m3	7,290	300,00	2 187,00	CS ÚRS 2023 02
	Online PSC		https://podminky.urs.cz/item/CS_URS_2023_02/185851121					
24	K	185851129	Dovoz vody pro závlaku rostlin Příplatek k ceně za každých dalších i započatých 1000 m	m3	43,740	30,00	1 312,20	CS ÚRS 2023 02
	Online PSC		https://podminky.urs.cz/item/CS_URS_2023_02/185851129					
	VV		6 * 7,29 " + 6 km"		43,740			
25	K	998231311	Přesun hmot pro sadovnické a krajinářské úpravy - strojně dopravní vzdálenost do 5000 m	t	33,998	300,00	10 199,40	CS ÚRS 2023 02

PČ	Typ	Kód	Popis	MJ	Množství	J.cena [CZK]	Cena celkem [CZK]	Cenová soustava
----	-----	-----	-------	----	----------	--------------	-------------------	-----------------

Online PSC https://podminky.urs.cz/item/CS_URS_2023_02/998231311

D 4 Rostlinný materiál								85 860,00
26	M	POL1	Acer campestre - javor babyka, poloodrostek 81-120, Ko 1,6 l	ks	130,000	42,00	5 460,00	
27	M	POL2	Carpinus betulus – habr obecný, poloodrostek 81-120 Ko 1,6 l	ks	90,000	42,00	3 780,00	
28	M	POL3	Pyrus pyraeter – hrušeň polnička, poloodrostek 51 do 120 Ko 1,6 l	ks	50,000	42,00	2 100,00	
29	M	POL4	Quercus cerris - dub cer, poloodrostek 51 do 120 Ko 1,6 l	ks	45,000	42,00	1 890,00	
30	M	POL5	Quercus petraea – dub zimní, poloodrostek 81-120 Ko 1,6 l	ks	90,000	42,00	3 780,00	
31	M	POL6	Quercus pubescens – dub pýřitý, poloodrostek 51 do 120 Ko 1,6 l	ks	45,000	42,00	1 890,00	
32	M	POL7	Sorbus aria - jeřáb muk, poloodrostek 51 do 120 Ko 1,6 l	ks	40,000	42,00	1 680,00	
33	M	POL8	Sorbus torminalis – jeřáb břek, poloodrostek 51 do 120 Ko 1,6 l	ks	140,000	42,00	5 880,00	
34	M	POL9	Tilia cordata – lípa malolistá, poloodrostek 81-120 Ko 1,6 l	ks	180,000	42,00	7 560,00	
35	M	SAZ1	Cornus mas - dřín obecný, sazenice 30-60, QP 12 (0,48 l)	ks	260,000	32,00	8 320,00	
36	M	SAZ2	Crataegus laevigata – hloh obecný, sazenice 30-60, QP 12 (0,48 l)	ks	280,000	32,00	8 960,00	
37	M	SAZ3	Ligustrum vulgare – ptačí zob obecný, sazenice 30-60 QP 12 (0,48 l)	ks	360,000	32,00	11 520,00	
38	M	SAZ4	Rhamnus catharticus - řešetlák počistivý, sazenice 30-60 QP 12 (0,48 l)	ks	380,000	32,00	12 160,00	
39	M	SAZ5	Rosa gallica - růže galská, sazenice 30-60, QP 12 (0,48 l)	ks	80,000	32,00	2 560,00	
40	M	SAZ6	Swida sanguinea - svída krvavá, sazenice 30-60, QP 12 (0,48 l)	ks	50,000	32,00	1 600,00	
41	M	SAZ7	Viburnum opulus – kalina obecná, sazenice 30-60, QP 12 (0,48 l)	ks	210,000	32,00	6 720,00	

D VRN Vedlejší rozpočtové náklady 14 100,00

D VRN1 Průzkumné, geodetické a projektové práce 12 100,00

42	K	012002000	Geodetické práce	bm	1 200,000	8,00	9 600,00	CS ÚRS 2023 02
Online PSC https://podminky.urs.cz/item/CS_URS_2023_02/012002000								
43	K	011303000	Archeologická činnost bez rozlišení	soubor	1,000	500,00	500,00	CS ÚRS 2023 02
Online PSC https://podminky.urs.cz/item/CS_URS_2023_02/011303000								
44	K	031002000	Související práce pro zařízení staveniště	soubor	1,000	1 000,00	1 000,00	CS ÚRS 2023 02
Online PSC https://podminky.urs.cz/item/CS_URS_2023_02/031002000								
45	K	R119005111	Vytyčení výsadeb	soubor	1,000	1 000,00	1 000,00	

D VRN3 Zařízení staveniště 2 000,00

46	K	034503000	Informační tabule na staveništi	ks...	1,000	2 000,00	2 000,00	CS ÚRS 2023 02
----	---	-----------	---------------------------------	-------	-------	----------	----------	----------------

Online PSC https://podminky.urs.cz/item/CS_URS_2023_02/034503000

KRYCÍ LIST SOUPISU PRACÍ

Stavba:

Větrolamy TEO1, TEO2, TEO3, TEO4 a TEO5 v k.ú. Prosiměřice

Objekt:

SO-1 - Větrolam TEO1

Soupis:

SO-1-1N - TEO1 - následná péče 1.rok

KSO:

Místo: p.č. 3593, 3688 , k.ú Prosiměřice

Zadavatel:

ČŘ-Státní pozemkový úřad

Uchazeč:

KAVYL, spol. s r.o.

Projektant:



Zpracovatel:

Poznámka:

CC-CZ:

Datum: 27. 10. 2023

IČ:

01312774

DIČ:

CZ01312774

IČ:

49975358

DIČ:

CZ49975358

IČ:

DIČ:

IČ:

DIČ:

Cena bez DPH

91 235,60

	Základ daně	Sazba daně	Výše daně
DPH základní	91 235,60	21,00%	19 159,48
snížená	0,00	12,00%	0,00

Cena s DPH

v CZK

110 395,08

SOUPIS PRACÍ

Stavba:

Větrolamy TEO1, TEO2, TEO3, TEO4 a TEO5 v k.ú. Prosiměřice

Objekt:

SO-1 - Větrolam TEO1

Soupis:

SO-1-1N - TEO1 - následná péče 1.rok

Místo:

p.č. 3593, 3688 , k.ú Prosiměřice

Datum:

27. 10. 2023

Zadavatel:

ČŘ-Státní pozemkový úřad

Projektant:



Uchazeč:

KAVYL, spol. s r.o.

Zpracovatel:

PČ	Typ	Kód	Popis	MJ	Množství	J.cena [CZK]	Cena celkem [CZK]	cenová soustava
----	-----	-----	-------	----	----------	--------------	-------------------	-----------------

Náklady soupisu celkem

91 235,60

D HSV

Práce a dodávky HSV

91 235,60

D 1

Následná péče v 1.roce - Stavba SO-1, větrolam TEO1 v k. ú. Prosiměřice

91 235,60

1	K	111151231	Pokosení trávníku při souvislé ploše přes 1000 do 10000 m2 lučního v rovině nebo svahu do 1:5	m2	11 204,000	1,00	11 204,00	CS ÚRS 2023 02
		Online PSC	https://podminky.urs.cz/item/CS_URS_2023_02/111151231					
		VV	((7222 - 1620) * 2 " pokosení trávníku - 2 x ročně , (m2 plocha zatravnění - m2 plocha mulče) * 2 "			11 204,000		
2	K	184911421	Mulčování vysazených rostlin mulčovací kůrou, tl. do 100 mm v rovině nebo na svahu do 1:5	m2	162,000	15,00	2 430,00	CS ÚRS 2023 02
		Online PSC	https://podminky.urs.cz/item/CS_URS_2023_02/184911421					
		VV	((1620 + 0)*0,1)			162,000		
		VV	doplnění mulče v místech kde není požadovaná tloušťka 10cm (10 %), ((linie m2 + stromy m2) * 0,1 = 10%)					
3	M	10391100	kůra mulčovací VL	m3	16,200	100,00	1 620,00	CS ÚRS 2023 02
		VV	162 * 0,1 " (tl. do 0,1 m /m2) "			16,200		
4	K	184815166	Ochrana sazenic ručním ožínáním celoplošně sklon do 1:5 při viditelnosti dobré, výšky od 30 do 60 cm	ar	25,200	400,00	10 080,00	CS ÚRS 2023 02
		Online PSC	https://podminky.urs.cz/item/CS_URS_2023_02/184815166					
		VV	(1260 * 0,01) * 2			25,200		
		VV	celoplošně (2x ročně) - ruční ožínání , plocha mulče ((plocha linie m2 * 0,01 (1m2=0,01ar)) * 2 ročně)					
5	K	184813111	Ošetřování a ochrana stromů proti škodám způsobeným zvěří nátěrem nebo postřikem	kus	2 430,000	3,00	7 290,00	CS ÚRS 2023 02
		Online PSC	https://podminky.urs.cz/item/CS_URS_2023_02/184813111					
		VV	810 + 1620 " poloodrostek + sazenice "			2 430,000		
6	M	RM184813111	repeleční přípravek proti škodám způsobeným zvěří a hlodavci (1kg na 250ks sazenic)	kg	9,720	150,00	1 458,00	
		VV	2430 / 250 " počet dřevin / 1kg na 250ks sazenic "			9,720		
7	K	185804312	Zalítí rostlin vodou plochy záhonů jednotlivě přes 20 m2	m3	116,640	100,00	11 664,00	CS ÚRS 2023 02
		Online PSC	https://podminky.urs.cz/item/CS_URS_2023_02/185804312					
		VV	((5*810) + (2*1620)) / 1000 * 16 " (poloodrostek + sazenice) / 1000 (přepočet l na m3) * 16 x ročně "			116,640		
		VV	Zalítí rostlin vodou bodově k rostlinám (1m3 = 1000 litrů) , 5 l na jeden strom, 2 l na jeden keř , vč.vody, (16 x ročně)					
8	K	185851121	Dovoz vody pro závlivku rostlin na vzdálenost do 1000 m	m3	116,640	300,00	34 992,00	CS ÚRS 2023 02
		Online PSC	https://podminky.urs.cz/item/CS_URS_2023_02/185851121					
9	K	185851129	Dovoz vody pro závlivku rostlin Příplatek k ceně za každých dalších i započatých 1000 m	m3	699,840	15,00	10 497,60	CS ÚRS 2023 02
		Online PSC	https://podminky.urs.cz/item/CS_URS_2023_02/185851129					
		VV	(116,64 * 6) "+ 6 km"			699,840		

KRYCÍ LIST SOUPISU PRACÍ

Stavba:

Větrolamy TEO1, TEO2, TEO3, TEO4 a TEO5 v k.ú. Prosiměřice

Objekt:

SO-1 - Větrolam TEO1

Soupis:

SO-1-2N - TEO1 - následná péče 2.rok

KSO:

Místo: p.č. 3593, 3688 , k.ú Prosiměřice

Zadavatel:

ČŘ-Státní pozemkový úřad

Uchazeč:

KAVYL, spol. s r.o.

Projektant:



Zpracovatel:

Poznámka:

CC-CZ:

Datum: 27. 10. 2023

IČ:

01312774

DIČ:

CZ01312774

IČ:

49975358

DIČ:

CZ49975358

IČ:

DIČ:

IČ:

DIČ:

Cena bez DPH

92 855,60

	Základ daně	Sazba daně	Výše daně
DPH základní	92 855,60	21,00%	19 499,68
snížená	0,00	12,00%	0,00

Cena s DPH

v CZK

112 355,28

SOUPIS PRACÍ

Stavba:

Větrolamy TEO1, TEO2, TEO3, TEO4 a TEO5 v k.ú. Prosiměřice

Objekt:

SO-1 - Větrolam TEO1

Soupis:

SO-1-2N - TEO1 - následná péče 2.rok

Místo:

p.č. 3593, 3688 , k.ú Prosiměřice

Datum:

27. 10. 2023

Zadavatel:

ČŘ-Státní pozemkový úřad

Projektant:



Uchazeč:

KAVYL, spol. s r.o.

Zpracovatel:

PČ	Typ	Kód	Popis	MJ	Množství	J.cena [CZK]	Cena celkem [CZK]	cenová soustava
----	-----	-----	-------	----	----------	--------------	-------------------	-----------------

Náklady soupisu celkem

92 855,60

D HSV

Práce a dodávky HSV

92 855,60

D 2

Následná péče v 2.roce - Stavba SO-1, větrolam TEO1 v k. ú. Prosiměřice

92 855,60

10	K	111151231	Pokosení trávníku při souvislé ploše přes 1000 do 10000 m2 lučního v rovině nebo svahu do 1:5	m2	11 204,000	1,00	11 204,00	CS ÚRS 2023 02
		Online PSC	https://podminky.urs.cz/item/CS_URS_2023_02/111151231					
		VV	((7222 - 1620) * 2 " pokosení trávníku - 2 x ročně , (m2 plocha zatravnění - m2 plocha mulče) * 2 "		11 204,000			
11	K	184911421	Mulčování vysazených rostlin mulčovací kůrou, tl. do 100 mm v rovině nebo na svahu do 1:5	m2	162,000	20,00	3 240,00	CS ÚRS 2023 02
		Online PSC	https://podminky.urs.cz/item/CS_URS_2023_02/184911421					
		VV	((1620 + 0)*0,1)		162,000			
		VV	doplnění mulče v místech kde není požadovaná tloušťka 10cm (10 %), ((linie m2 + stromy m2) * 0,1 = 10%)					
12	M	10391100	kůra mulčovací VL	m3	16,200	150,00	2 430,00	CS ÚRS 2023 02
		VV	162 * 0,1 " (tl. do 0,1 m /m2) "		16,200			
13	K	184815166	Ochrana sazenic ručním ožínáním celoplošně sklon do 1:5 při viditelnosti dobré, výšky od 30 do 60 cm	ar	25,200	400,00	10 080,00	CS ÚRS 2023 02
		Online PSC	https://podminky.urs.cz/item/CS_URS_2023_02/184815166					
		VV	(1260 * 0,01) * 2		25,200			
		VV	celoplošně (2x ročně) - ruční ožínání , plocha mulče ((plocha linie m2 * 0,01 (1m2=0,01ar)) * 2 ročně)					
14	K	184813111	Ošetřování a ochrana stromů proti škodám způsobeným zvěří nátěrem nebo postřikem	kus	2 430,000	3,00	7 290,00	CS ÚRS 2023 02
		Online PSC	https://podminky.urs.cz/item/CS_URS_2023_02/184813111					
		VV	810 + 1620 " poloodrostek + sazenice "		2 430,000			
15	M	RM184813111	repeleční přípravek proti škodám způs. zvěří a hlodavci (1kg na 250ks sazenic)	kg	9,720	150,00	1 458,00	
		VV	2430 / 250 " počet dřevin / 1kg na 250ks sazenic "		9,720			
16	K	185804312	Zalítí rostlin vodou plochy záhonů jednotlivě přes 20 m2	m3	116,640	100,00	11 664,00	CS ÚRS 2023 02
		Online PSC	https://podminky.urs.cz/item/CS_URS_2023_02/185804312					
		VV	((5*810) + (2*1620)) / 1000 * 16 " (poloodrostek + sazenice) / 1000 (přepočet l na m3) * 16 x ročně "		116,640			
		VV	Zalítí rostlin vodou bodově k rostlinám (1m3 = 1000 litrů) , 5 l na jeden strom, 2 l na jeden keř , vč.vody, (16 x ročně)					
17	K	185851121	Dovoz vody pro závlivku rostlin na vzdálenost do 1000 m	m3	116,640	300,00	34 992,00	CS ÚRS 2023 02
		Online PSC	https://podminky.urs.cz/item/CS_URS_2023_02/185851121					
18	K	185851129	Dovoz vody pro závlivku rostlin Příplatek k ceně za každých dalších i započatých 1000 m	m3	699,840	15,00	10 497,60	CS ÚRS 2023 02
		Online PSC	https://podminky.urs.cz/item/CS_URS_2023_02/185851129					
		VV	(116,64 * 6) "+ 6 km"		699,840			

KRYCÍ LIST SOUPISU PRACÍ

Stavba:

Větrolamy TEO1, TEO2, TEO3, TEO4 a TEO5 v k.ú. Prosiměřice

Objekt:

SO-1 - Větrolam TEO1

Soupis:

SO-1-3N - TEO1 - následná péče 3.rok

KSO:

Místo: p.č. 3593, 3688 , k.ú Prosiměřice

Zadavatel:

ČŘ-Státní pozemkový úřad

Uchazeč:

KAVYL, spol. s r.o.

Projektant:



Zpracovatel:

Poznámka:

CC-CZ:

Datum: 27. 10. 2023

IČ:

01312774

DIČ:

CZ01312774

IČ:

49975358

DIČ:

CZ49975358

IČ:

DIČ:

IČ:

DIČ:

Cena bez DPH

82 908,80

	Základ daně	Sazba daně	Výše daně
DPH základní	82 908,80	21,00%	17 410,85
snížená	0,00	12,00%	0,00

Cena s DPH

v CZK

100 319,65

SOUPIS PRACÍ

Stavba:

Větrolamy TEO1, TEO2, TEO3, TEO4 a TEO5 v k.ú. Prosiměřice

Objekt:

SO-1 - Větrolam TEO1

Soupis:

SO-1-3N - TEO1 - následná péče 3.rok

Místo:

p.č. 3593, 3688 , k.ú Prosiměřice

Datum:

27. 10. 2023

Zadavatel:

ČŘ-Státní pozemkový úřad

Projektant:



Uchazeč:

KAVYL, spol. s r.o.

Zpracovatel:

PČ	Typ	Kód	Popis	MJ	Množství	J.cena [CZK]	Cena celkem [CZK]	cenová soustava
----	-----	-----	-------	----	----------	--------------	-------------------	-----------------

Náklady soupisu celkem

82 908,80

D HSV Práce a dodávky HSV

82 908,80

D 3 Následná péče v 3.roce - Stavba SO-1, větrolam TEO1 v k. ú. Prosiměřice

82 908,80

19	K	111151231	Pokosení trávníku při souvislé ploše přes 1000 do 10000 m2 lučního v rovině nebo svahu do 1:5	m2	11 204,000	1,00	11 204,00	CS ÚRS 2023 02
		Online PSC	https://podminky.urs.cz/item/CS_URS_2023_02/111151231					
		VV	((7222 - 1620) * 2 " pokosení trávníku - 2 x ročně , (m2 plocha zatravnění - m2 plocha mulče) * 2 "		11 204,000			
20	K	184911421	Mulčování vysazených rostlin mulčovací kůrou, tl. do 100 mm v rovině nebo na svahu do 1:5	m2	162,000	30,00	4 860,00	CS ÚRS 2023 02
		Online PSC	https://podminky.urs.cz/item/CS_URS_2023_02/184911421					
		VV	((1620 + 0)*0,1)		162,000			
		VV	doplnění mulče v místech kde není požadovaná tloušťka 10cm (10 %), ((linie m2 + stromy m2) * 0,1 = 10%)					
21	M	10391100	kůra mulčovací VL	m3	16,200	300,00	4 860,00	CS ÚRS 2023 02
		VV	162 * 0,1 " (tl. do 0,1 m /m2) "		16,200			
22	K	184815166	Ochrana sazenic ručním ožínáním celoplošně sklon do 1:5 při viditelnosti dobré, výšky od 30 do 60 cm	ar	25,200	400,00	10 080,00	CS ÚRS 2023 02
		Online PSC	https://podminky.urs.cz/item/CS_URS_2023_02/184815166					
		VV	(1260 * 0,01) * 2		25,200			
		VV	celoplošně (2x ročně) - ruční ožínání , plocha mulče ((plocha linie m2 * 0,01 (1m2=0,01ar)) * 2 ročně)					
23	K	184813111	Ošetřování a ochrana stromů proti škodám způsobeným zvěří nátěrem nebo postřikem	kus	2 430,000	3,00	7 290,00	CS ÚRS 2023 02
		Online PSC	https://podminky.urs.cz/item/CS_URS_2023_02/184813111					
		VV	810 + 1620 " poloodrostek + sazenice "		2 430,000			
24	M	RM184813111	repeleční přípravek proti škodám způsobeným zvěří a hlodavci (1kg na 250ks sazenic)	kg	9,720	150,00	1 458,00	
		VV	2430 / 250 " počet dřevin / 1kg na 250ks sazenic "		9,720			
25	K	185804312	Zalítí rostlin vodou plochy záhonů jednotlivě přes 20 m2	m3	116,640	80,00	9 331,20	CS ÚRS 2023 02
		Online PSC	https://podminky.urs.cz/item/CS_URS_2023_02/185804312					
		VV	((5*810) + (2*1620)) / 1000 * 16 " (poloodrostek + sazenice) / 1000 (přepočet l na m3) * 16 x ročně "		116,640			
		VV	Zalítí rostlin vodou bodově k rostlinám (1m3 = 1000 litrů) , 5 l na jeden strom, 2 l na jeden keř , vč.vody, (16 x ročně)					
26	K	185851121	Dovoz vody pro závlivku rostlin na vzdálenost do 1000 m	m3	116,640	200,00	23 328,00	CS ÚRS 2023 02
		Online PSC	https://podminky.urs.cz/item/CS_URS_2023_02/185851121					
27	K	185851129	Dovoz vody pro závlivku rostlin Příplatek k ceně za každých dalších i započatých 1000 m	m3	699,840	15,00	10 497,60	CS ÚRS 2023 02
		Online PSC	https://podminky.urs.cz/item/CS_URS_2023_02/185851129					
		VV	(116,64 * 6) "+ 6 km"		699,840			

KRYCÍ LIST SOUPISU PRACÍ

Stavba:

Větrolamy TEO1, TEO2, TEO3, TEO4 a TEO5 v k.ú. Prosiměřice

Objekt:

SO-2 - Větrolam TEO2

KSO:

Místo: p.č. 3720, k.ú Prosiměřice

Zadavatel:

ČŘ-Státní pozemkový úřad

Uchazeč:

KAVYL, spol. s r.o.

Projektant:



Zpracovatel:

Poznámka:

CC-CZ:

Datum: 27. 10. 2023

IČ:

01312774

DIČ:

CZ01312774

IČ:

49975358

DIČ:

CZ49975358

IČ:

DIČ:

IČ:

DIČ:

Cena bez DPH

274 034,70

	Základ daně	Sazba daně	Výše daně
DPH základní	274 034,70	21,00%	57 547,29
snížená	0,00	12,00%	0,00

Cena s DPH

v CZK

331 581,99

PČ	Typ	Kód	Popis	MJ	Množství	J.cena [CZK]	Cena celkem [CZK]	Cenová soustava
10	K	R348952262	Vjezdové brány - vrata z plotových tyček s drátěným pletivem, výška 1,6 m, vč. materiálu (3bm šířka brány)	bm	6,000	300,00	1 800,00	
	VV		2 * 3 " ks brány * šířka brány 3bm "		6,000			
	D	3	Výsadba				132 501,25	
11	K	184211311	Jamková výsadba sazenic sklon terénu do 1:5 s kopáním jamky 25 x 25 cm ve stupni zabuřenění 0 v zemině 1 a 2	kus	945,000	39,00	36 855,00	CS ÚRS 2023 02
	Online PSC		https://podminky.urs.cz/item/CS_URS_2023_02/184211311					
	VV		315 + 630		945,000			
	VV		poloodrostek 81-120 cm , sazenice 50-60 cm					
12	M	25111112	<i>hnojivo NPK</i>	kg	18,900	100,00	1 890,00	CS ÚRS 2023 02
	VV		hnojivo NPK - vícesložkové hnojivo - tableta – (1 rostlina 2 ks)					
	VV		945 * 2 * 0,01 " ks stromů * počet tablet / 1ks dřeviny * 0,01 => jedna tableta 10g = 0,01kg"		18,900			
13	M	10390001	<i>hnojivo aerifikující + sorpce vody + biopreparát obsahující živné látky organického původu a biouhel</i>	kg	29,531	350,00	10 335,85	CS ÚRS 2023 02
	VV		2 * (945 * (0,25 * 0,25 * 0,25))		29,531			
	VV		2kg x (ks stromů * m3 objem substrátu)					
14	K	184215112	Ukotvení dřeviny kůly v rovině nebo na svahu do 1:5 jedním kulem, délky přes 1 do 2 m	kus	315,000	10,00	3 150,00	CS ÚRS 2023 02
	Online PSC		https://podminky.urs.cz/item/CS_URS_2023_02/184215112					
	VV		315 " ukotvení poloodrostku "		315,000			
15	M	R60591251	<i>kůly k upevnění dřeviny, délka 1,5- 2m + úvazek, (1strom - poloodrostek - 1 kůl)</i>	soubor	315,000	35,00	11 025,00	
16	K	184813113	Ošetřování a ochrana stromů proti škodám způsobeným zvěří ovázání papírem	kus	315,000	10,00	3 150,00	CS ÚRS 2023 02
	Online PSC		https://podminky.urs.cz/item/CS_URS_2023_02/184813113					
	VV		315		315,000			
	VV		1strom - poloodrostek - 1 chránička					
17	M	RM184813113	<i>individuální ochrana dřevin - plastová tubusová ochrana listnatých dřevin čtvercového průřezu (10 x 10 cm) , vyrobená ze speciální pórovité fólie PP Tekpol, která je odolná vůči UV záření, výška 120 cm (pro poloodrostek)</i>	ks	315,000	30,00	9 450,00	
18	K	184911421	Mulčování vysazených rostlin mulčovací kůrou, tl. do 100 mm v rovině nebo na svahu do 1:5	m2	630,000	30,00	18 900,00	CS ÚRS 2023 02
	Online PSC		https://podminky.urs.cz/item/CS_URS_2023_02/184911421					
19	M	10391100	<i>kůra mulčovací VL</i>	m3	63,000	450,00	28 350,00	CS ÚRS 2023 02
	VV		630 * 0,1 " 10cm tloušťka mulče (m2 * 0,1 m)"		63,000			
20	K	184813111	Ošetřování a ochrana stromů proti škodám způsobeným zvěří nátěrem nebo postřikem	kus	945,000	3,00	2 835,00	CS ÚRS 2023 02
	Online PSC		https://podminky.urs.cz/item/CS_URS_2023_02/184813111					
	VV		315 + 630 " poloodrostek + sazenice "		945,000			
21	M	R184813111	<i>repeletní přípravek proti škodám způs. zvěří a hlodavci (1kg na 250ks sazenic)</i>	kg	3,780	250,00	945,00	
	VV		945 / 250 "ks dřevin / 250 "		3,780			
22	K	185804312	Zalití rostlin vodou plochy záhonů jednotlivě přes 20 m2	m3	2,835	100,00	283,50	CS ÚRS 2023 02
	Online PSC		https://podminky.urs.cz/item/CS_URS_2023_02/185804312					
	VV		((5*315) + (2* 630)) / 1000		2,835			
	VV		5 l na jeden strom, 2 l na jeden keř za 1 týden (1x zalití) (1m3 = 1000 litrů)					
	VV		315 ks poloodrostků x 5 l = 1575 l za 1 týden					
	VV		630 ks keřů x 2 l = 1260 l za 1 týden					
	VV		celkem 2835 l vody za týden = 2,84 m3					
23	K	185851121	Dovoz vody pro závlivku rostlin na vzdálenost do 1000 m	m3	2,835	300,00	850,50	CS ÚRS 2023 02
	Online PSC		https://podminky.urs.cz/item/CS_URS_2023_02/185851121					
24	K	185851129	Dovoz vody pro závlivku rostlin Příplatek k ceně za každých dalších i započatých 1000 m	m3	17,010	30,00	510,30	CS ÚRS 2023 02
	Online PSC		https://podminky.urs.cz/item/CS_URS_2023_02/185851129					
	VV		2,835 * 6 "+ 6 km"		17,010			
25	K	998231311	Přesun hmot pro sadovnické a krajinářské úpravy - strojně dopravní vzdálenost do 5000 m	t	13,237	300,00	3 971,10	CS ÚRS 2023 02
	Online PSC		https://podminky.urs.cz/item/CS_URS_2023_02/998231311					

PČ	Typ	Kód	Popis	MJ	Množství	J.cena [CZK]	Cena celkem [CZK]	cenová soustava	
D		4	Rostlinný materiál					33 390,00	
26	M	POL1	<i>Acer campestre - javor babyka, poloodrostek 81-120, Ko 1,6 l</i>	ks	45,000	42,00	1 890,00		
27	M	POL2	<i>Carpinus betulus – habr obecný, poloodrostek 81-120 Ko 1,6 l</i>	ks	35,000	42,00	1 470,00		
28	M	POL3	<i>Pyrus pyraister – hrušeň polnička, poloodrostek 51 do 120 Ko 1,6 l</i>	ks	25,000	42,00	1 050,00		
29	M	POL4	<i>Quercus cerris - dub cer, poloodrostek 51 do 120 Ko 1,6 l</i>	ks	18,000	42,00	756,00		
30	M	POL5	<i>Quercus petraea – dub zimní, poloodrostek 81-120 Ko 1,6 l</i>	ks	35,000	42,00	1 470,00		
31	M	POL6	<i>Quercus pubescens – dub pýřitý, poloodrostek 51 do 120 Ko 1,6 l</i>	ks	17,000	42,00	714,00		
32	M	POL7	<i>Sorbus aria - jeřáb muk, poloodrostek 51 do 120 Ko 1,6 l</i>	ks	10,000	42,00	420,00		
33	M	POL8	<i>Sorbus torminalis – jeřáb břek, poloodrostek 51 do 120 Ko 1,6 l</i>	ks	60,000	42,00	2 520,00		
34	M	POL9	<i>Tilia cordata – lípa malolistá, poloodrostek 81-120 Ko 1,6 l</i>	ks	70,000	42,00	2 940,00		
35	M	SAZ1	<i>Cornus mas - dřín obecný, sazenice 30-60, QP 12 (0,48 l)</i>	ks	90,000	32,00	2 880,00		
36	M	SAZ2	<i>Crataegus laevigata – hloh obecný, sazenice 30-60, QP 12 (0,48 l)</i>	ks	120,000	32,00	3 840,00		
37	M	SAZ3	<i>Ligustrum vulgare – ptačí zob obecný, sazenice 30-60 QP 12 (0,48 l)</i>	ks	140,000	32,00	4 480,00		
38	M	SAZ4	<i>Rhamnus catharticus - řešetlák počistivý, sazenice 30-60 QP 12 (0,48 l)</i>	ks	170,000	32,00	5 440,00		
39	M	SAZ5	<i>Rosa gallica - růže galská, sazenice 30-60, QP 12 (0,48 l)</i>	ks	20,000	32,00	640,00		
40	M	SAZ6	<i>Swida sanguinea - svída krvavá, sazenice 30-60, QP 12 (0,48 l)</i>	ks	25,000	32,00	800,00		
41	M	SAZ7	<i>Viburnum opulus – kalina obecná, sazenice 30-60, QP 12 (0,48 l)</i>	ks	65,000	32,00	2 080,00		

D VRN Vedlejší rozpočtové náklady 8 300,00

D VRN1 Průzkumné, geodetické a projektové práce 6 300,00

42	K	012002000	Geodetické práce	bm	475,000	8,00	3 800,00	CS ÚRS 2023 02
		Online PSC	https://podminky.urs.cz/item/CS_URS_2023_02/012002000					
43	K	011303000	Archeologická činnost bez rozlišení	soubor	1,000	500,00	500,00	CS ÚRS 2023 02
		Online PSC	https://podminky.urs.cz/item/CS_URS_2023_02/011303000					
44	K	031002000	Související práce pro zařízení staveniště	soubor	1,000	1 000,00	1 000,00	CS ÚRS 2023 02
		Online PSC	https://podminky.urs.cz/item/CS_URS_2023_02/031002000					
45	K	R119005111	Vytyčení výsadeb	soubor	1,000	1 000,00	1 000,00	

D VRN3 Zařízení staveniště 2 000,00

46	K	034503000	Informační tabule na staveništi	ks...	1,000	2 000,00	2 000,00	CS ÚRS 2023 02
		Online PSC	https://podminky.urs.cz/item/CS_URS_2023_02/034503000					

KRYCÍ LIST SOUPISU PRACÍ

Stavba:

Větrolamy TEO1, TEO2, TEO3, TEO4 a TEO5 v k.ú. Prosiměřice

Objekt:

SO-2 - Větrolam TEO2

Soupis:

SO-2-1N - TEO2 - následná péče 1.rok

KSO:

Místo: p.č. 3720, k.ú Prosiměřice

Zadavatel:

ČŘ-Státní pozemkový úřad

Uchazeč:

KAVYL, spol. s r.o.

Projektant:



Zpracovatel:

Poznámka:

CC-CZ:

Datum: 27. 10. 2023

IČ:

01312774

DIČ:

CZ01312774

IČ:

49975358

DIČ:

CZ49975358

IČ:

DIČ:

IČ:

DIČ:

Cena bez DPH

37 382,40

	Základ daně	Sazba daně	Výše daně
DPH základní	37 382,40	21,00%	7 850,30
snížená	0,00	12,00%	0,00

Cena s DPH

v CZK

45 232,70

SOUPIS PRACÍ

Stavba:

Větrolamy TEO1, TEO2, TEO3, TEO4 a TEO5 v k.ú. Prosiměřice

Objekt:

SO-2 - Větrolam TEO2

Soupis:

SO-2-1N - TEO2 - následná péče 1.rok

Místo:

p.č. 3720, k.ú Prosiměřice

Datum:

27. 10. 2023

Zadavatel:

ČŘ-Státní pozemkový úřad

Projektant:



Uchazeč:

KAVYL, spol. s r.o.

Zpracovatel:

PČ	Typ	Kód	Popis	MJ	Množství	J.cena [CZK]	Cena celkem [CZK]	cenová soustava
----	-----	-----	-------	----	----------	--------------	-------------------	-----------------

Náklady soupisu celkem

37 382,40

D HSV Práce a dodávky HSV

37 382,40

D 1 Následná péče v 1.roce - Stavba SO-2, větrolam TEO2 v k. ú. Prosiměřice

37 382,40

1	K	111151231	Pokosení trávníku při souvislé ploše přes 1000 do 10000 m2 lučnicko v rovině nebo svahu do 1:5	m2	4 824,000	1,00	4 824,00	CS ÚRS 2023 02
		Online PSC	https://podminky.urs.cz/item/CS_URS_2023_02/111151231					
		VV	(3042 - 630) * 2 " pokosení trávníku - 2 x ročně , (m2 plocha zatravnění - m2 plocha mulče) * 2 "		4 824,000			
2	K	184911421	Mulčování vysazených rostlin mulčovací kůrou, tl. do 100 mm v rovině nebo na svahu do 1:5	m2	63,000	20,00	1 260,00	CS ÚRS 2023 02
		Online PSC	https://podminky.urs.cz/item/CS_URS_2023_02/184911421					
		VV	((630 + 0)*0,1)		63,000			
		VV	doplnění mulče v místech kde není požadovaná tloušťka 10cm (10 %), ((linie m2 + stromy m2) * 0,1 = 10%)					
3	M	10391100	kůra mulčovací VL	m3	6,300	100,00	630,00	CS ÚRS 2023 02
		VV	63 * 0,1 " (tl. do 0,1 m /m2) "		6,300			
4	K	184815166	Ochrana sazenic ručním ožínáním celoplošné sklon do 1:5 při viditelnosti dobré, výšky od 30 do 60 cm	ar	12,600	400,00	5 040,00	CS ÚRS 2023 02
		Online PSC	https://podminky.urs.cz/item/CS_URS_2023_02/184815166					
		VV	(630 * 0,01) * 2		12,600			
		VV	celoplošně (2x ročně) - ruční ožínání , plocha mulče ((plocha linie m2 * 0,01 (1m2=0,01ar)) * 2 ročně)					
5	K	184813111	Ošetřování a ochrana stromů proti škodám způsobeným zvěří nátěrem nebo postřikem	kus	945,000	3,00	2 835,00	CS ÚRS 2023 02
		Online PSC	https://podminky.urs.cz/item/CS_URS_2023_02/184813111					
		VV	315 + 630 " polodrostek + sazenice "		945,000			
6	M	RM184813111	repeleční přípravek proti škodám způsobeným zvěří a hlodavci (1kg na 250ks sazenic)	kg	3,780	150,00	567,00	
		VV	945 / 250 " počet dřevin / 1kg na 250ks sazenic "		3,780			
7	K	185804312	Zalítí rostlin vodou plochy záhonů jednotlivě přes 20 m2	m3	45,360	100,00	4 536,00	CS ÚRS 2023 02
		Online PSC	https://podminky.urs.cz/item/CS_URS_2023_02/185804312					
		VV	((5 * 315) + (2 * 630)) / 1000 * 16 " (polodrostek + sazenice) / 1000 (přepočítání na m3) * 16 x ročně "		45,360			
		VV	Zalítí rostlin vodou bodově k rostlinám (1m3 = 1000 litrů) , 5 l na jeden strom, 2 l na jeden keř , vč.vody, (16 x ročně)					
8	K	185851121	Dovoz vody pro závlaku rostlin na vzdálenost do 1000 m	m3	45,360	300,00	13 608,00	CS ÚRS 2023 02
		Online PSC	https://podminky.urs.cz/item/CS_URS_2023_02/185851121					
9	K	185851129	Dovoz vody pro závlaku rostlin Příplatek k ceně za každých dalších i započatých 1000 m	m3	272,160	15,00	4 082,40	CS ÚRS 2023 02
		Online PSC	https://podminky.urs.cz/item/CS_URS_2023_02/185851129					
		VV	(45,36 * 6) "+ 6 km"		272,160			

KRYCÍ LIST SOUPISU PRACÍ

Stavba:

Větrolamy TEO1, TEO2, TEO3, TEO4 a TEO5 v k.ú. Prosiměřice

Objekt:

SO-2 - Větrolam TEO2

Soupis:

SO-2-2N - TEO2 - následná péče 2.rok

KSO:

Místo: p.č. 3720, k.ú Prosiměřice

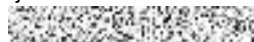
Zadavatel:

ČŘ-Státní pozemkový úřad

Uchazeč:

KAVYL, spol. s r.o.

Projektant:



Zpracovatel:

Poznámka:

CC-CZ:

Datum: 27. 10. 2023

IČ:

01312774

DIČ:

CZ01312774

IČ:

49975358

DIČ:

CZ49975358

IČ:

DIČ:

IČ:

DIČ:

Cena bez DPH

37 697,40

	Základ daně	Sazba daně	Výše daně
DPH základní	37 697,40	21,00%	7 916,45
snížená	0,00	12,00%	0,00

Cena s DPH

v CZK

45 613,85

SOUPIS PRACÍ

Stavba:

Větrolamy TEO1, TEO2, TEO3, TEO4 a TEO5 v k.ú. Prosiměřice

Objekt:

SO-2 - Větrolam TEO2

Soupis:

SO-2-2N - TEO2 - následná péče 2.rok

Místo:

p.č. 3720, k.ú Prosiměřice

Datum:

27. 10. 2023

Zadavatel:

ČŘ-Státní pozemkový úřad

Projektant:



Uchazeč:

KAVYL, spol. s r.o.

Zpracovatel:

PČ	Typ	Kód	Popis	MJ	Množství	J.cena [CZK]	Cena celkem [CZK]	cenová soustava
----	-----	-----	-------	----	----------	--------------	-------------------	-----------------

Náklady soupisu celkem

37 697,40

D HSV Práce a dodávky HSV

37 697,40

D 2 Následná péče v 2.roce - Stavba SO-2, větrolam TEO2 v k. ú. Prosiměřice

37 697,40

10	K	111151231	Pokosení trávníku při souvislé ploše přes 1000 do 10000 m2 lučnicko v rovině nebo svahu do 1:5	m2	4 824,000	1,00	4 824,00	CS ÚRS 2023 02
		Online PSC	https://podminky.urs.cz/item/CS_URS_2023_02/111151231					
		VV	(3042 - 630) * 2 " pokosení trávníku - 2 x ročně , (m2 plocha zatravnění - m2 plocha mulče) * 2 "		4 824,000			
11	K	184911421	Mulčování vysazených rostlin mulčovací kůrou, tl. do 100 mm v rovině nebo na svahu do 1:5	m2	63,000	20,00	1 260,00	CS ÚRS 2023 02
		Online PSC	https://podminky.urs.cz/item/CS_URS_2023_02/184911421					
		VV	((630 + 0)*0,1)		63,000			
		VV	doplnění mulče v místech kde není požadovaná tloušťka 10cm (10 %), ((linie m2 + stromy m2) * 0,1 = 10%)					
12	M	10391100	kůra mulčovací VL	m3	6,300	150,00	945,00	CS ÚRS 2023 02
		VV	63 * 0,1 " (tl. do 0,1 m /m2) "		6,300			
13	K	184815166	Ochrana sazenic ručním ožínáním celoplošně sklon do 1:5 při viditelnosti dobré, výšky od 30 do 60 cm	ar	12,600	400,00	5 040,00	CS ÚRS 2023 02
		Online PSC	https://podminky.urs.cz/item/CS_URS_2023_02/184815166					
		VV	(630 * 0,01) * 2		12,600			
		VV	celoplošně (2x ročně) - ruční ožínání , plocha mulče ((plocha linie m2 * 0,01 (1m2=0,01ar)) * 2 ročně)					
14	K	184813111	Ošetřování a ochrana stromů proti škodám způsobeným zvěří nátěrem nebo postřikem	kus	945,000	3,00	2 835,00	CS ÚRS 2023 02
		Online PSC	https://podminky.urs.cz/item/CS_URS_2023_02/184813111					
		VV	315 + 630 " polodrostek + sazenice "		945,000			
15	M	RM184813111	repeleční přípravek proti škodám způsobeným zvěří a hlodavci (1kg na 250ks sazenic)	kg	3,780	150,00	567,00	
		VV	945 / 250 " počet dřevin / 1kg na 250ks sazenic "		3,780			
16	K	185804312	Zalítí rostlin vodou plochy záhonů jednotlivě přes 20 m2	m3	45,360	100,00	4 536,00	CS ÚRS 2023 02
		Online PSC	https://podminky.urs.cz/item/CS_URS_2023_02/185804312					
		VV	((5 * 315) + (2 * 630)) / 1000 * 16 " (polodrostek + sazenice) / 1000 (přepočítání na m3) * 16 x ročně "		45,360			
		VV	Zalítí rostlin vodou bodově k rostlinám (1m3 = 1000 litrů) , 5 l na jeden strom, 2 l na jeden keř , vč.vody, (16 x ročně)					
17	K	185851121	Dovoz vody pro závlaku rostlin na vzdálenost do 1000 m	m3	45,360	300,00	13 608,00	CS ÚRS 2023 02
		Online PSC	https://podminky.urs.cz/item/CS_URS_2023_02/185851121					
18	K	185851129	Dovoz vody pro závlaku rostlin Příplatek k ceně za každých dalších i započatých 1000 m	m3	272,160	15,00	4 082,40	CS ÚRS 2023 02
		Online PSC	https://podminky.urs.cz/item/CS_URS_2023_02/185851129					
		VV	(45,36 * 6) "+ 6 km"		272,160			

KRYCÍ LIST SOUPISU PRACÍ

Stavba:

Větrolamy TEO1, TEO2, TEO3, TEO4 a TEO5 v k.ú. Prosiměřice

Objekt:

SO-2 - Větrolam TEO2

Soupis:

SO-2-3N - TEO2 - následná péče 3.rok

KSO:

Místo: p.č. 3720, k.ú Prosiměřice

Zadavatel:

ČŘ-Státní pozemkový úřad

Uchazeč:

KAVYL, spol. s r.o.

Projektant:



Zpracovatel:

Poznámka:

CC-CZ:

Datum: 27. 10. 2023

IČ:

01312774

DIČ:

CZ01312774

IČ:

49975358

DIČ:

CZ49975358

IČ:

DIČ:

IČ:

DIČ:

Cena bez DPH

33 829,20

	Základ daně	Sazba daně	Výše daně
DPH základní	33 829,20	21,00%	7 104,13
snížená	0,00	12,00%	0,00

Cena s DPH

v CZK

40 933,33

SOUPIS PRACÍ

Stavba:

Větrolamy TEO1, TEO2, TEO3, TEO4 a TEO5 v k.ú. Prosiměřice

Objekt:

SO-2 - Větrolam TEO2

Soupis:

SO-2-3N - TEO2 - následná péče 3.rok

Místo:

p.č. 3720, k.ú Prosiměřice

Datum:

27. 10. 2023

Zadavatel:

ČŘ-Státní pozemkový úřad

Projektant:



Uchazeč:

KAVYL, spol. s r.o.

Zpracovatel:

PČ	Typ	Kód	Popis	MJ	Množství	J.cena [CZK]	Cena celkem [CZK]	cenová soustava
----	-----	-----	-------	----	----------	--------------	-------------------	-----------------

Náklady soupisu celkem

33 829,20

D HSV Práce a dodávky HSV

33 829,20

D 3 Následná péče v 3.roce - Stavba SO-2, větrolam TEO2 v k. ú. Prosiměřice

33 829,20

19	K	111151231	Pokosení trávníku při souvislé ploše přes 1000 do 10000 m2 lučnicko v rovině nebo svahu do 1:5	m2	4 824,000	1,00	4 824,00	CS ÚRS 2023 02
		Online PSC	https://podminky.urs.cz/item/CS_URS_2023_02/111151231					
		VV	(3042 - 630) * 2 " pokosení trávníku - 2 x ročně , (m2 plocha zatravnění - m2 plocha mulče) * 2 "		4 824,000			
20	K	184911421	Mulčování vysazených rostlin mulčovací kůrou, tl. do 100 mm v rovině nebo na svahu do 1:5	m2	63,000	30,00	1 890,00	CS ÚRS 2023 02
		Online PSC	https://podminky.urs.cz/item/CS_URS_2023_02/184911421					
		VV	((630 + 0)*0,1)		63,000			
		VV	doplnění mulče v místech kde není požadovaná tloušťka 10cm (10 %), ((linie m2 + stromy m2) * 0,1 = 10%)					
21	M	10391100	kůra mulčovací VL	m3	6,300	300,00	1 890,00	CS ÚRS 2023 02
		VV	63 * 0,1 " (tl. do 0,1 m /m2) "		6,300			
22	K	184815166	Ochrana sazenic ručním ožínáním celoplošně sklon do 1:5 při viditelnosti dobré, výšky od 30 do 60 cm	ar	12,600	400,00	5 040,00	CS ÚRS 2023 02
		Online PSC	https://podminky.urs.cz/item/CS_URS_2023_02/184815166					
		VV	(630 * 0,01) * 2		12,600			
		VV	celoplošně (2x ročně) - ruční ožínání , plocha mulče ((plocha linie m2 * 0,01 (1m2=0,01ar)) * 2 ročně)					
23	K	184813111	Ošetřování a ochrana stromů proti škodám způsobeným zvěří nátěrem nebo postřikem	kus	945,000	3,00	2 835,00	CS ÚRS 2023 02
		Online PSC	https://podminky.urs.cz/item/CS_URS_2023_02/184813111					
		VV	315 + 630 " polodrostek + sazenice "		945,000			
24	M	RM184813111	repeleční přípravek proti škodám způsobeným zvěří a hlodavci (1kg na 250ks sazenic)	kg	3,780	150,00	567,00	
		VV	945 / 250 " počet dřevin / 1kg na 250ks sazenic "		3,780			
25	K	185804312	Zalítí rostlin vodou plochy záhonů jednotlivě přes 20 m2	m3	45,360	80,00	3 628,80	CS ÚRS 2023 02
		Online PSC	https://podminky.urs.cz/item/CS_URS_2023_02/185804312					
		VV	((5 * 315) + (2 * 630)) / 1000 * 16 " (polodrostek + sazenice) / 1000 (přepočítání na m3) * 16 x ročně "		45,360			
		VV	Zalítí rostlin vodou bodově k rostlinám (1m3 = 1000 litrů) , 5 l na jeden strom, 2 l na jeden keř , vč.vody, (16 x ročně)					
26	K	185851121	Dovoz vody pro závlaku rostlin na vzdálenost do 1000 m	m3	45,360	200,00	9 072,00	CS ÚRS 2023 02
		Online PSC	https://podminky.urs.cz/item/CS_URS_2023_02/185851121					
27	K	185851129	Dovoz vody pro závlaku rostlin Příplatek k ceně za každých dalších i započatých 1000 m	m3	272,160	15,00	4 082,40	CS ÚRS 2023 02
		Online PSC	https://podminky.urs.cz/item/CS_URS_2023_02/185851129					
		VV	(45,36 * 6) "+ 6 km"		272,160			

KRYCÍ LIST SOUPISU PRACÍ

Stavba:

Větrolamy TEO1, TEO2, TEO3, TEO4 a TEO5 v k.ú. Prosiměřice

Objekt:

SO-3 - Větrolam TEO3

KSO:

Místo: p.č. 3694, k.ú. Prosiměřice

Zadavatel:

ČŘ-Státní pozemkový úřad

Uchazeč:

KAVYL, spol. s r.o.

Projektant:



Zpracovatel:

Poznámka:

CC-CZ:

Datum: 27. 10. 2023

IČ:

01312774

DIČ:

CZ01312774

IČ:

49975358

DIČ:

CZ49975358

IČ:

DIČ:

IČ:

DIČ:

Cena bez DPH

263 572,90

	Základ daně	Sazba daně	Výše daně
DPH základní	263 572,90	21,00%	55 350,31
snížená	0,00	12,00%	0,00

Cena s DPH

v CZK

318 923,21

PČ	Typ	Kód	Popis	MJ	Množství	J.cena [CZK]	Cena celkem [CZK]	Cenová soustava
10	K	R348952262	Vjezdové brány - vrata z plotových tyček s drátěným pletivem, výška 1,6 m, vč. materiálu (3bm šířka brány)	bm	6,000	300,00	1 800,00	
	VV		2 * 3 " ks brány * šířka brány 3bm "		6,000			
	D	3	Výsadba				113 615,05	
11	K	184211311	Jamková výsadba sazenic sklon terénu do 1:5 s kopáním jamky 25 x 25 cm ve stupni zabuřnění 0 v zemině 1 a 2	kus	810,000	39,00	31 590,00	CS ÚRS 2023 02
	Online PSC		https://podminky.urs.cz/item/CS_URS_2023_02/184211311					
	VV		270 + 540		810,000			
	VV		poloodrostek 81-120 cm , sazenice 50-60 cm					
12	M	25111112	<i>hnojivo NPK</i>	kg	16,200	100,00	1 620,00	CS ÚRS 2023 02
	VV		hnojivo NPK - vícesložkové hnojivo - tableta – (1 rostlina 2 ks)					
	VV		810 * 2 * 0,01 " ks stromů * počet tablet / 1ks dřeviny * 0,01 => jedna tableta 10g = 0,01kg"		16,200			
13	M	10390001	<i>hnojivo aerifikující + sorpce vody + biopreparát obsahující živné látky organického původu a biouhel</i>	kg	25,313	350,00	8 859,55	CS ÚRS 2023 02
	VV		2 * (810 * (0,25 * 0,25 * 0,25))		25,313			
	VV		2kg x (ks stromů * m3 objem substrátu)					
14	K	184215112	Ukotvení dřeviny kůly v rovině nebo na svahu do 1:5 jedním kulem, délky přes 1 do 2 m	kus	270,000	10,00	2 700,00	CS ÚRS 2023 02
	Online PSC		https://podminky.urs.cz/item/CS_URS_2023_02/184215112					
	VV		270 " ukotvení poloodrostku "		270,000			
15	M	R60591251	<i>kůly k upevnění dřeviny, délka 1,5- 2m + úvazek, (1strom - poloodrostek - 1 kůl)</i>	soubor	270,000	35,00	9 450,00	
16	K	184813113	Ošetřování a ochrana stromů proti škodám způsobeným zvěří ovázání papírem	kus	270,000	10,00	2 700,00	CS ÚRS 2023 02
	Online PSC		https://podminky.urs.cz/item/CS_URS_2023_02/184813113					
	VV		270		270,000			
	VV		1strom - poloodrostek - 1 chránička					
17	M	RM184813113	<i>individuální ochrana dřevin - plastová tubusová ochrana listnatých dřevin čtvercového průřezu (10 x 10 cm) , vyrobená ze speciální pórovité fólie PP Tekpol, která je odolná vůči UV záření, výška 120 cm (pro poloodrostek)</i>	ks	270,000	30,00	8 100,00	
18	K	184911421	Mulčování vysazených rostlin mulčovací kůrou, tl. do 100 mm v rovině nebo na svahu do 1:5	m2	540,000	30,00	16 200,00	CS ÚRS 2023 02
	Online PSC		https://podminky.urs.cz/item/CS_URS_2023_02/184911421					
19	M	10391100	<i>kůra mulčovací VL</i>	m3	54,000	450,00	24 300,00	CS ÚRS 2023 02
	VV		540 * 0,1 " 10cm tloušťka mulče (m2 * 0,1 m)"		54,000			
20	K	184813111	Ošetřování a ochrana stromů proti škodám způsobeným zvěří nátěrem nebo postřikem	kus	810,000	3,00	2 430,00	CS ÚRS 2023 02
	Online PSC		https://podminky.urs.cz/item/CS_URS_2023_02/184813111					
	VV		270 + 540 " poloodrostek + sazenice "		810,000			
21	M	R184813111	<i>repeleční přípravek proti škodám způs. zvěří a hlodavci (1kg na 250ks sazenic)</i>	kg	3,240	250,00	810,00	
	VV		810 / 250 "ks dřevin / 250 "		3,240			
22	K	185804312	Zalití rostlin vodou plochy záhonů jednotlivě přes 20 m2	m3	2,430	100,00	243,00	CS ÚRS 2023 02
	Online PSC		https://podminky.urs.cz/item/CS_URS_2023_02/185804312					
	VV		((5*270) + (2* 540)) / 1000		2,430			
	VV		5 l na jeden strom, 2 l na jeden keř za 1 týden (1x zalití) (1m3 = 1000 litrů)					
	VV		270 ks poloodrostků x 5 l = 1350 l za 1 týden					
	VV		540 ks keřů x 2 l = 1080 l za 1 týden					
	VV		celkem 2430 l vody za týden = 2,43 m3					
23	K	185851121	Dovoz vody pro závlivku rostlin na vzdálenost do 1000 m	m3	2,430	300,00	729,00	CS ÚRS 2023 02
	Online PSC		https://podminky.urs.cz/item/CS_URS_2023_02/185851121					
24	K	185851129	Dovoz vody pro závlivku rostlin Příplatek k ceně za každých dalších i započatých 1000 m	m3	14,580	30,00	437,40	CS ÚRS 2023 02
	Online PSC		https://podminky.urs.cz/item/CS_URS_2023_02/185851129					
	VV		2,43 * 6 "+ 6 km"		14,580			
25	K	998231311	Přesun hmot pro sadovnické a krajinářské úpravy - strojně dopravní vzdálenost do 5000 m	t	11,487	300,00	3 446,10	CS ÚRS 2023 02
	Online PSC		https://podminky.urs.cz/item/CS_URS_2023_02/998231311					

PČ	Typ	Kód	Popis	MJ	Množství	J.cena [CZK]	Cena celkem [CZK]	cenová soustava	
D		4	Rostlinný materiál					28 620,00	
26	M	POL1	<i>Acer campestre - javor babyka, poloodrostek 81-120, Ko 1,6 l</i>	ks	30,000	42,00	1 260,00		
27	M	POL2	<i>Carpinus betulus – habr obecný, poloodrostek 81-120 Ko 1,6 l</i>	ks	30,000	42,00	1 260,00		
28	M	POL3	<i>Pyrus pyraister – hrušeň polnička, poloodrostek 51 do 120 Ko 1,6 l</i>	ks	30,000	42,00	1 260,00		
29	M	POL4	<i>Quercus cerris - dub cer, poloodrostek 51 do 120 Ko 1,6 l</i>	ks	15,000	42,00	630,00		
30	M	POL5	<i>Quercus petraea – dub zimní, poloodrostek 81-120 Ko 1,6 l</i>	ks	30,000	42,00	1 260,00		
31	M	POL6	<i>Quercus pubescens – dub pýřitý, poloodrostek 51 do 120 Ko 1,6 l</i>	ks	15,000	42,00	630,00		
32	M	POL8	<i>Sorbus torminalis – jeřáb břek, poloodrostek 51 do 120 Ko 1,6 l</i>	ks	60,000	42,00	2 520,00		
33	M	POL9	<i>Tilia cordata – lípa malolistá, poloodrostek 81-120 Ko 1,6 l</i>	ks	60,000	42,00	2 520,00		
34	M	SAZ1	<i>Cornus mas - dřín obecný, sazenice 30-60, QP 12 (0,48 l)</i>	ks	60,000	32,00	1 920,00		
35	M	SAZ2	<i>Crataegus laevigata – hloh obecný, sazenice 30-60, QP 12 (0,48 l)</i>	ks	120,000	32,00	3 840,00		
36	M	SAZ3	<i>Ligustrum vulgare – ptačí zob obecný, sazenice 30-60 QP 12 (0,48 l)</i>	ks	120,000	32,00	3 840,00		
37	M	SAZ4	<i>Rhamnus catharticus - řešetlák počistivý, sazenice 30-60 QP 12 (0,48 l)</i>	ks	180,000	32,00	5 760,00		
38	M	SAZ6	<i>Swida sanguinea - svída krvavá, sazenice 30-60, QP 12 (0,48 l)</i>	ks	30,000	32,00	960,00		
39	M	SAZ7	<i>Viburnum opulus – kalina obecná, sazenice 30-60, QP 12 (0,48 l)</i>	ks	30,000	32,00	960,00		
D		VRN	Vedlejší rozpočtové náklady					8 396,00	
D		VRN1	Průzkumné, geodetické a projektové práce					6 396,00	
40	K	012002000	Geodetické práce	bm	487,000	8,00	3 896,00	CS ÚRS 2023 02	
Online PSC			https://podminky.urs.cz/item/CS_URS_2023_02/012002000						
41	K	011303000	Archeologická činnost bez rozlišení	soubor	1,000	500,00	500,00	CS ÚRS 2023 02	
Online PSC			https://podminky.urs.cz/item/CS_URS_2023_02/011303000						
42	K	031002000	Související práce pro zařízení staveniště	soubor	1,000	1 000,00	1 000,00	CS ÚRS 2023 02	
Online PSC			https://podminky.urs.cz/item/CS_URS_2023_02/031002000						
43	K	R119005111	Vytyčení výsadeb	soubor	1,000	1 000,00	1 000,00		
D		VRN3	Zařízení staveniště					2 000,00	
44	K	034503000	Informační tabule na staveništi	ks...	1,000	2 000,00	2 000,00	CS ÚRS 2023 02	
Online PSC			https://podminky.urs.cz/item/CS_URS_2023_02/034503000						

KRYCÍ LIST SOUPISU PRACÍ

Stavba:

Větrolamy TEO1, TEO2, TEO3, TEO4 a TEO5 v k.ú. Prosiměřice

Objekt:

SO-3 - Větrolam TEO3

Soupis:

SO-3-1N - TEO3 - následná péče 1.rok

KSO:

Místo: p.č. 3694, k.ú Prosiměřice

Zadavatel:

ČŘ-Státní pozemkový úřad

Uchazeč:

KAVYL, spol. s r.o.

Projektant:



Zpracovatel:

Poznámka:

CC-CZ:

Datum: 27. 10. 2023

IČ:

01312774

DIČ:

CZ01312774

IČ:

49975358

DIČ:

CZ49975358

IČ:

DIČ:

IČ:

DIČ:

Cena bez DPH

37 709,20

	Základ daně	Sazba daně	Výše daně
DPH základní	37 709,20	21,00%	7 918,93
snížená	0,00	12,00%	0,00

Cena s DPH

v CZK

45 628,13

SOUPIS PRACÍ

Stavba:

Větrolamy TEO1, TEO2, TEO3, TEO4 a TEO5 v k.ú. Prosiměřice

Objekt:

SO-3 - Větrolam TEO3

Soupis:

SO-3-1N - TEO3 - následná péče 1.rok

Místo:

p.č. 3694, k.ú Prosiměřice

Datum:

27. 10. 2023

Zadavatel:

ČŘ-Státní pozemkový úřad

Projektant:



Uchazeč:

KAVYL, spol. s r.o.

Zpracovatel:

PČ	Typ	Kód	Popis	MJ	Množství	J.cena [CZK]	Cena celkem [CZK]	cenová soustava
----	-----	-----	-------	----	----------	--------------	-------------------	-----------------

Náklady soupisu celkem

37 709,20

D HSV

Práce a dodávky HSV

37 709,20

D 1

Následná péče v 1.roce - Stavba SO-3, větrolam TEO3 v k. ú. Prosiměřice

37 709,20

1	K	111151231	Pokosení trávníku při souvislé ploše přes 1000 do 10000 m2 lučnicko v rovině nebo svahu do 1:5	m2	8 182,000	1,00	8 182,00	CS ÚRS 2023 02
		Online PSC	https://podminky.urs.cz/item/CS_URS_2023_02/111151231					
		VV	(4631 - 540) * 2 " pokosení trávníku - 2 x ročně , (m2 plocha zatravnění - m2 plocha mulče) * 2 "		8 182,000			
2	K	184911421	Mulčování vysazených rostlin mulčovací kůrou, tl. do 100 mm v rovině nebo na svahu do 1:5	m2	54,000	10,00	540,00	CS ÚRS 2023 02
		Online PSC	https://podminky.urs.cz/item/CS_URS_2023_02/184911421					
		VV	((540 + 0)*0,1)		54,000			
		VV	doplnění mulče v místech kde není požadovaná tloušťka 10cm (10 %), ((linie m2 + stromy m2) * 0,1 = 10%)					
3	M	10391100	kůra mulčovací VL	m3	5,400	100,00	540,00	CS ÚRS 2023 02
		VV	54 * 0,1 " (tl. do 0,1 m /m2) "		5,400			
4	K	184815166	Ochrana sazenic ručním ožínáním celoplošně sklon do 1:5 při viditelnosti dobré, výšky od 30 do 60 cm	ar	16,200	400,00	6 480,00	CS ÚRS 2023 02
		Online PSC	https://podminky.urs.cz/item/CS_URS_2023_02/184815166					
		VV	(810 * 0,01) * 2		16,200			
		VV	celoplošně (2x ročně) - ruční ožínání , plocha mulče ((plocha linie m2 * 0,01 (1m2=0,01ar)) * 2 ročně)					
5	K	184813111	Ošetřování a ochrana stromů proti škodám způsobeným zvěří nátěrem nebo postřikem	kus	810,000	3,00	2 430,00	CS ÚRS 2023 02
		Online PSC	https://podminky.urs.cz/item/CS_URS_2023_02/184813111					
		VV	270 + 540 " polodrostek + sazenice "		810,000			
6	M	RM184813111	repeleční přípravek proti škodám způsobeným zvěří a hlodavci (1kg na 250ks sazenic)	kg	3,240	150,00	486,00	
		VV	810 / 250 " počet dřevin / 1kg na 250ks sazenic "		3,240			
7	K	185804312	Zalítí rostlin vodou plochy záhonů jednotlivě přes 20 m2	m3	38,880	100,00	3 888,00	CS ÚRS 2023 02
		Online PSC	https://podminky.urs.cz/item/CS_URS_2023_02/185804312					
		VV	((5 * 270) + (2 * 540)) / 1000 * 16 " (polodrostek + sazenice) / 1000 (přepočítání na m3) * 16 x ročně "		38,880			
		VV	Zalítí rostlin vodou bodově k rostlinám (1m3 = 1000 litrů) , 5 l na jeden strom, 2 l na jeden keř , vč.vody, (16 x ročně)					
8	K	185851121	Dovoz vody pro závlaku rostlin na vzdálenost do 1000 m	m3	38,880	300,00	11 664,00	CS ÚRS 2023 02
		Online PSC	https://podminky.urs.cz/item/CS_URS_2023_02/185851121					
9	K	185851129	Dovoz vody pro závlaku rostlin Příplatek k ceně za každých dalších i započatých 1000 m	m3	233,280	15,00	3 499,20	CS ÚRS 2023 02
		Online PSC	https://podminky.urs.cz/item/CS_URS_2023_02/185851129					
		VV	(38,88 * 6) "+ 6 km"		233,280			

KRYCÍ LIST SOUPISU PRACÍ

Stavba:

Větrolamy TEO1, TEO2, TEO3, TEO4 a TEO5 v k.ú. Prosiměřice

Objekt:

SO-3 - Větrolam TEO3

Soupis:

SO-3-2N - TEO3 - následná péče 2.rok

KSO:

Místo: p.č. 3694, k.ú Prosiměřice

Zadavatel:

ČŘ-Státní pozemkový úřad

Uchazeč:

KAVYL, spol. s r.o.

Projektant:



Zpracovatel:

Poznámka:

CC-CZ:

Datum: 27. 10. 2023

IČ:

01312774

DIČ:

CZ01312774

IČ:

49975358

DIČ:

CZ49975358

IČ:

DIČ:

IČ:

DIČ:

Cena bez DPH

38 519,20

	Základ daně	Sazba daně	Výše daně
DPH základní	38 519,20	21,00%	8 089,03
snížená	0,00	12,00%	0,00

Cena s DPH

v CZK

46 608,23

SOUPIS PRACÍ

Stavba:

Větrolamy TEO1, TEO2, TEO3, TEO4 a TEO5 v k.ú. Prosiměřice

Objekt:

SO-3 - Větrolam TEO3

Soupis:

SO-3-2N - TEO3 - následná péče 2.rok

Místo:

p.č. 3694, k.ú Prosiměřice

Datum:

27. 10. 2023

Zadavatel:

ČŘ-Státní pozemkový úřad

Projektant:



Uchazeč:

KAVYL, spol. s r.o.

Zpracovatel:

PČ	Typ	Kód	Popis	MJ	Množství	J.cena [CZK]	Cena celkem [CZK]	cenová soustava
----	-----	-----	-------	----	----------	--------------	-------------------	-----------------

Náklady soupisu celkem

38 519,20

D HSV

Práce a dodávky HSV

38 519,20

D 2

Následná péče v 2.roce - Stavba SO-3, větrolam TEO3 v k. ú. Prosiměřice

38 519,20

10	K	111151231	Pokosení trávníku při souvislé ploše přes 1000 do 10000 m2 lučňivo v rovině nebo svahu do 1:5	m2	8 182,000	1,00	8 182,00	CS ÚRS 2023 02
		Online PSC	https://podminky.urs.cz/item/CS_URS_2023_02/111151231					
		VV	(4631 - 540) * 2 " pokosení trávníku - 2 x ročně , (m2 plocha zatravnění - m2 plocha mulče) * 2 "		8 182,000			
11	K	184911421	Mulčování vysazených rostlin mulčovací kůrou, tl. do 100 mm v rovině nebo na svahu do 1:5	m2	54,000	20,00	1 080,00	CS ÚRS 2023 02
		Online PSC	https://podminky.urs.cz/item/CS_URS_2023_02/184911421					
		VV	((540 + 0)*0,1)		54,000			
		VV	doplnění mulče v místech kde není požadovaná tloušťka 10cm (10 %), ((linie m2 + stromy m2) * 0,1 = 10%)					
12	M	10391100	kůra mulčovací VL	m3	5,400	150,00	810,00	CS ÚRS 2023 02
		VV	54 * 0,1 " (tl. do 0,1 m /m2) "		5,400			
13	K	184815166	Ochrana sazenic ručním ožínáním celoplošně sklon do 1:5 při viditelnosti dobré, výšky od 30 do 60 cm	ar	16,200	400,00	6 480,00	CS ÚRS 2023 02
		Online PSC	https://podminky.urs.cz/item/CS_URS_2023_02/184815166					
		VV	(810 * 0,01) * 2		16,200			
		VV	celoplošně (2x ročně) - ruční ožínání , plocha mulče ((plocha linie m2 * 0,01 (1m2=0,01ar)) * 2 ročně)					
14	K	184813111	Ošetřování a ochrana stromů proti škodám způsobeným zvěří nátěrem nebo postřikem	kus	810,000	3,00	2 430,00	CS ÚRS 2023 02
		Online PSC	https://podminky.urs.cz/item/CS_URS_2023_02/184813111					
		VV	270 + 540 " polodrostek + sazenice "		810,000			
15	M	RM184813111	repeleční přípravek proti škodám způsobeným zvěří a hlodavci (1kg na 250ks sazenic)	kg	3,240	150,00	486,00	
		VV	810 / 250 " počet dřevin / 1kg na 250ks sazenic "		3,240			
16	K	185804312	Zalítí rostlin vodou plochy záhonů jednotlivě přes 20 m2	m3	38,880	100,00	3 888,00	CS ÚRS 2023 02
		Online PSC	https://podminky.urs.cz/item/CS_URS_2023_02/185804312					
		VV	((5 * 270) + (2 * 540)) / 1000 * 16 " (polodrostek + sazenice) / 1000 (přepočítání na m3) * 16 x ročně "		38,880			
		VV	Zalítí rostlin vodou bodově k rostlinám (1m3 = 1000 litrů) , 5 l na jeden strom, 2 l na jeden keř , vč.vody, (16 x ročně)					
17	K	185851121	Dovoz vody pro závlivku rostlin na vzdálenost do 1000 m	m3	38,880	300,00	11 664,00	CS ÚRS 2023 02
		Online PSC	https://podminky.urs.cz/item/CS_URS_2023_02/185851121					
18	K	185851129	Dovoz vody pro závlivku rostlin Příplatek k ceně za každých dalších i započatých 1000 m	m3	233,280	15,00	3 499,20	CS ÚRS 2023 02
		Online PSC	https://podminky.urs.cz/item/CS_URS_2023_02/185851129					
		VV	(38,88 * 6) "+ 6 km"		233,280			

KRYCÍ LIST SOUPISU PRACÍ

Stavba:

Větrolamy TEO1, TEO2, TEO3, TEO4 a TEO5 v k.ú. Prosiměřice

Objekt:

SO-3 - Větrolam TEO3

Soupis:

SO-3-3N - TEO3 - následná péče 3.rok

KSO:

Místo: p.č. 3694, k.ú Prosiměřice

Zadavatel:

ČŘ-Státní pozemkový úřad

Uchazeč:

KAVYL, spol. s r.o.

Projektant:



Zpracovatel:

Poznámka:

CC-CZ:

Datum: 27. 10. 2023

IČ:

01312774

DIČ:

CZ01312774

IČ:

49975358

DIČ:

CZ49975358

IČ:

DIČ:

IČ:

DIČ:

Cena bez DPH

35 203,60

	Základ daně	Sazba daně	Výše daně
DPH základní	35 203,60	21,00%	7 392,76
snížená	0,00	12,00%	0,00

Cena s DPH

v CZK

42 596,36

SOUPIS PRACÍ

Stavba:

Větrolamy TEO1, TEO2, TEO3, TEO4 a TEO5 v k.ú. Prosiměřice

Objekt:

SO-3 - Větrolam TEO3

Soupis:

SO-3-3N - TEO3 - následná péče 3.rok

Místo:

p.č. 3694, k.ú Prosiměřice

Datum:

27. 10. 2023

Zadavatel:

ČŘ-Státní pozemkový úřad

Projektant:



Uchazeč:

KAVYL, spol. s r.o.

Zpracovatel:

PČ	Typ	Kód	Popis	MJ	Množství	J.cena [CZK]	Cena celkem [CZK]	cenová soustava
----	-----	-----	-------	----	----------	--------------	-------------------	-----------------

Náklady soupisu celkem

35 203,60

D HSV Práce a dodávky HSV

35 203,60

D 3 Následná péče v 3.roce - Stavba SO-3, větrolam TEO3 v k. ú. Prosiměřice

35 203,60

19	K	111151231	Pokosení trávníku při souvislé ploše přes 1000 do 10000 m2 lučňiho v rovině nebo svahu do 1:5	m2	8 182,000	1,00	8 182,00	CS ÚRS 2023 02
		Online PSC	https://podminky.urs.cz/item/CS_URS_2023_02/111151231					
		VV	(4631 - 540) * 2 " pokosení trávníku - 2 x ročně , (m2 plocha zatravnění - m2 plocha mulče) * 2 "		8 182,000			
20	K	184911421	Mulčování vysazených rostlin mulčovací kůrou, tl. do 100 mm v rovině nebo na svahu do 1:5	m2	54,000	30,00	1 620,00	CS ÚRS 2023 02
		Online PSC	https://podminky.urs.cz/item/CS_URS_2023_02/184911421					
		VV	((540 + 0)*0,1)		54,000			
		VV	doplnění mulče v místech kde není požadovaná tloušťka 10cm (10 %), ((linie m2 + stromy m2) * 0,1 = 10%)					
21	M	10391100	kůra mulčovací VL	m3	5,400	300,00	1 620,00	CS ÚRS 2023 02
		VV	54 * 0,1 " (tl. do 0,1 m /m2) "		5,400			
22	K	184815166	Ochrana sazenic ručním ožínáním celoplošně sklon do 1:5 při viditelnosti dobré, výšky od 30 do 60 cm	ar	16,200	400,00	6 480,00	CS ÚRS 2023 02
		Online PSC	https://podminky.urs.cz/item/CS_URS_2023_02/184815166					
		VV	(810 * 0,01) * 2		16,200			
		VV	celoplošně (2x ročně) - ruční ožínání , plocha mulče ((plocha linie m2 * 0,01 (1m2=0,01ar)) * 2 ročně)					
23	K	184813111	Ošetřování a ochrana stromů proti škodám způsobeným zvěří nátěrem nebo postřikem	kus	810,000	3,00	2 430,00	CS ÚRS 2023 02
		Online PSC	https://podminky.urs.cz/item/CS_URS_2023_02/184813111					
		VV	270 + 540 " polodrostek + sazenice "		810,000			
24	M	RM184813111	repeleční přípravek proti škodám způsobeným zvěří a hlodavci (1kg na 250ks sazenic)	kg	3,240	150,00	486,00	
		VV	810 / 250 " počet dřevin / 1kg na 250ks sazenic "		3,240			
25	K	185804312	Zalítí rostlin vodou plochy záhonů jednotlivě přes 20 m2	m3	38,880	80,00	3 110,40	CS ÚRS 2023 02
		Online PSC	https://podminky.urs.cz/item/CS_URS_2023_02/185804312					
		VV	((5 * 270) + (2 * 540)) / 1000 * 16 " (polodrostek + sazenice) / 1000 (přepočítání na m3) * 16 x ročně "		38,880			
		VV	Zalítí rostlin vodou bodově k rostlinám (1m3 = 1000 litrů) , 5 l na jeden strom, 2 l na jeden keř , vč.vody, (16 x ročně)					
26	K	185851121	Dovoz vody pro závlaku rostlin na vzdálenost do 1000 m	m3	38,880	200,00	7 776,00	CS ÚRS 2023 02
		Online PSC	https://podminky.urs.cz/item/CS_URS_2023_02/185851121					
27	K	185851129	Dovoz vody pro závlaku rostlin Příplatek k ceně za každých dalších i započatých 1000 m	m3	233,280	15,00	3 499,20	CS ÚRS 2023 02
		Online PSC	https://podminky.urs.cz/item/CS_URS_2023_02/185851129					
		VV	(38,88 * 6) "+ 6 km"		233,280			

KRYCÍ LIST SOUPISU PRACÍ

Stavba:

Větrolamy TEO1, TEO2, TEO3, TEO4 a TEO5 v k.ú. Prosiměřice

Objekt:

SO-4 - Větrolam TEO4

KSO:

Místo: p.č. 3623, k.ú. Prosiměřice

Zadavatel:

ČŘ-Státní pozemkový úřad

Uchazeč:

KAVYL, spol. s r.o.

Projektant:



Zpracovatel:

Poznámka:

CC-CZ:

Datum: 27. 10. 2023

IČ:

01312774

DIČ:

CZ01312774

IČ:

49975358

DIČ:

CZ49975358

IČ:

DIČ:

IČ:

DIČ:

Cena bez DPH

925 958,00

	Základ daně	Sazba daně	Výše daně
DPH základní	925 958,00	21,00%	194 451,18
snížená	0,00	12,00%	0,00

Cena s DPH

v CZK

1 120 409,18

SOUPIS PRACÍ

Stavba:

Větrolamy TEO1, TEO2, TEO3, TEO4 a TEO5 v k.ú. Prosiměřice

Objekt:

SO-4 - Větrolam TEO4

Místo:

p.č. 3623, k.ú. Prosiměřice

Datum:

27. 10. 2023

Zadavatel:

ČŘ-Státní pozemkový úřad

Projektant:



Uchazeč:

KAVYL, spol. s r.o.

Zpracovatel:

PČ	Typ	Kód	Popis	MJ	Množství	J.cena [CZK]	Cena celkem [CZK]	Číslo	Číslo	Cenová soustava
----	-----	-----	-------	----	----------	--------------	-------------------	-------	-------	-----------------

Náklady soupisu celkem

925 958,00

D HSV

Práce a dodávky HSV

907 410,00

D 1

Příprava půdy

75 914,95

1	K	184853511	Chemické odplevelení půdy před založením kultury, trávniku nebo zpevněných ploch strojně o výměře jednotlivě přes 20 m2 postřikem na široko v rovině nebo na svahu do 1:5	m2	21 164,000	0,40	8 465,60	CS	ÚRS 2023 02
---	---	-----------	---	----	------------	------	----------	----	-------------

Online PSC

https://podminky.urs.cz/item/CS_URS_2023_02/184853511

VV

10582 * 2

21 164,000

VV

plocha pozemku, 2x postřikem

2	M	25234001	herbicid totální systémový neselektivní	litr	3,175	250,00	793,75	CS	ÚRS 2023 02
---	---	----------	---	------	-------	--------	--------	----	-------------

VV

10582 * 0,0003

3,175

3	K	183551113	Úprava zemědělské půdy - orba první hl. do 0,30 m, na ploše jednotlivě do 5 ha, o sklonu do 5°	ha	1,058	5 000,00	5 290,00	CS	ÚRS 2023 02
---	---	-----------	--	----	-------	----------	----------	----	-------------

Online PSC

https://podminky.urs.cz/item/CS_URS_2023_02/183551113

VV

10582 / 10000

1,058

VV

plocha pozemku vm2, převod na ha

4	K	183403151	Obdělání půdy smykováním v rovině nebo na svahu do 1:5	m2	10 582,000	0,25	2 645,50	CS	ÚRS 2023 02
---	---	-----------	--	----	------------	------	----------	----	-------------

Online PSC

https://podminky.urs.cz/item/CS_URS_2023_02/183403151

5	K	183403152	Obdělání půdy vláčením v rovině nebo na svahu do 1:5	m2	10 582,000	0,25	2 645,50	CS	ÚRS 2023 02
---	---	-----------	--	----	------------	------	----------	----	-------------

Online PSC

https://podminky.urs.cz/item/CS_URS_2023_02/183403152

6	K	183403161	Obdělání půdy válením v rovině nebo na svahu do 1:5	m2	10 582,000	0,30	3 174,60	CS	ÚRS 2023 02
---	---	-----------	---	----	------------	------	----------	----	-------------

Online PSC

https://podminky.urs.cz/item/CS_URS_2023_02/183403161

7	K	180451111	Setí zemědělských kultur na plochách do 5 ha, o sklonu do 5°	ha	1,058	20 000,00	21 160,00	CS	ÚRS 2023 02
---	---	-----------	--	----	-------	-----------	-----------	----	-------------

Online PSC

https://podminky.urs.cz/item/CS_URS_2023_02/180451111

VV

10582 * 0,0001

1,058

8	M	00572470	osivo směs travní univerzál	kg	317,400	100,00	31 740,00	CS	ÚRS 2023 02
---	---	----------	-----------------------------	----	---------	--------	-----------	----	-------------

VV

1,058 * 300

317,400

VV

travní semeno VV-17 SMĚS DO SADOVÝCH MEZIPÁSŮ (30g travního osiva na 1m2) (300kg osiva na 1ha)

D 2

Oplocení

286 360,00

9	K	R348951251	Osazení oplocení lesních kultur včetně dřevěných kůlů průměru do 120 mm, v osové vzdálenosti 3 m (dodávka řeziva ve specifikaci) v oplocení výšky do 1,5 m s drátěným pletivem	m	1 756,000	160,00	280 960,00		
---	---	------------	--	---	-----------	--------	------------	--	--

VV

1756

1 756,000

VV

Oplocení lesních kultur, výška 1,5 m s drátěným pletivem, vč. vjezdových bran, dřevěnými kůly rozteč 3m s drátěným pletivem vč. materiálu

PČ	Typ	Kód	Popis	MJ	Množství	J.cena [CZK]	Cena celkem [CZK]	Cenová soustava
10	K	R348952262	Vjezdové brány - vrata z plotových tyček s drátěným pletivem, výška 1,6 m, vč. materiálu (3bm šířka brány)	bm	18,000	300,00	5 400,00	
	VV		6 * 3 " ks brány * šířka brány 3bm "		18,000			
	D	3	Výsadba				435 425,05	
11	K	184211311	Jamková výsadba sazenic sklon terénu do 1:5 s kopáním jamky 25 x 25 cm ve stupni zabuřnění 0 v zemině 1 a 2	kus	3 105,000	39,00	121 095,00	CS ÚRS 2023 02
	Online PSC		https://podminky.urs.cz/item/CS_URS_2023_02/184211311					
	VV		1035 + 2070		3 105,000			
	VV		poloodrostek 81-120 cm , sazenice 50-60 cm					
12	M	25111112	<i>hnojivo NPK</i>	kg	62,100	100,00	6 210,00	CS ÚRS 2023 02
	VV		hnojivo NPK - vícesložkové hnojivo - tableta – (1 rostlina 2 ks)					
	VV		3105 * 2 * 0,01 " ks stromů * počet tablet / 1ks dřeviny * 0,01 => jedna tableta 10g = 0,01kg"		62,100			
13	M	10390001	<i>hnojivo aerifikující + sorpce vody + biopreparát obsahující živné látky organického původu a biouhel</i>	kg	97,031	350,00	33 960,85	CS ÚRS 2023 02
	VV		2 * (3105 * (0,25 * 0,25 * 0,25))		97,031			
	VV		2kg x (ks stromů * m3 objem substrátu)					
14	K	184215112	Ukotvení dřeviny kůly v rovině nebo na svahu do 1:5 jedním kulem, délky přes 1 do 2 m	kus	1 035,000	10,00	10 350,00	CS ÚRS 2023 02
	Online PSC		https://podminky.urs.cz/item/CS_URS_2023_02/184215112					
	VV		1035 " ukotvení poloodrostku "		1 035,000			
15	M	R60591251	<i>kůly k upevnění dřeviny, délka 1,5- 2m + úvazek, (1strom - poloodrostek - 1 kůl)</i>	soubor	1 035,000	35,00	36 225,00	
16	K	184813113	Ošetřování a ochrana stromů proti škodám způsobeným zvěří ovázání papírem	kus	1 035,000	10,00	10 350,00	CS ÚRS 2023 02
	Online PSC		https://podminky.urs.cz/item/CS_URS_2023_02/184813113					
	VV		1035		1 035,000			
	VV		1strom - poloodrostek - 1 chránička					
17	M	RM184813113	<i>individuální ochrana dřevin - plastová tubusová ochrana listnatých dřevin čtvercového průřezu (10 x 10 cm) , vyrobená ze speciální pórovité fólie PP Tekpol, která je odolná vůči UV záření, výška 120 cm (pro poloodrostek)</i>	ks	1 035,000	30,00	31 050,00	
18	K	184911421	Mulčování vysazených rostlin mulčovací kůrou, tl. do 100 mm v rovině nebo na svahu do 1:5	m2	2 070,000	30,00	62 100,00	CS ÚRS 2023 02
	Online PSC		https://podminky.urs.cz/item/CS_URS_2023_02/184911421					
19	M	10391100	<i>kůra mulčovací VL</i>	m3	207,000	450,00	93 150,00	CS ÚRS 2023 02
	VV		2070 * 0,1 " 10cm tloušťka mulče (m2 * 0,1 m)"		207,000			
20	K	184813111	Ošetřování a ochrana stromů proti škodám způsobeným zvěří nátěrem nebo postřikem	kus	3 105,000	3,00	9 315,00	CS ÚRS 2023 02
	Online PSC		https://podminky.urs.cz/item/CS_URS_2023_02/184813111					
	VV		1035 + 2070 " poloodrostek + sazenice "		3 105,000			
21	M	R184813111	<i>repeletní přípravek proti škodám způs. zvěří a hlodavci (1kg na 250ks sazenic)</i>	kg	12,420	250,00	3 105,00	
	VV		3105 / 250 "ks dřevin / 250 "		12,420			
22	K	185804312	Zalití rostlin vodou plochy záhonů jednotlivě přes 20 m2	m3	9,315	100,00	931,50	CS ÚRS 2023 02
	Online PSC		https://podminky.urs.cz/item/CS_URS_2023_02/185804312					
	VV		((5*1035) + (2* 2070)) / 1000		9,315			
	VV		5 l na jeden strom, 2 l na jeden keř za 1 týden (1x zalití) (1m3 = 1000 litrů)					
	VV		1035 ks poloodrostků x 5 l = 5175 l za 1 týden					
	VV		2070 ks keřů x 2 l = 4140 l za 1 týden					
	VV		celkem 9315 l vody za týden = 9,315 m3					
23	K	185851121	Dovoz vody pro zálivku rostlin na vzdálenost do 1000 m	m3	9,315	300,00	2 794,50	CS ÚRS 2023 02
	Online PSC		https://podminky.urs.cz/item/CS_URS_2023_02/185851121					
24	K	185851129	Dovoz vody pro zálivku rostlin Příplatek k ceně za každých dalších i započatých 1000 m	m3	55,890	30,00	1 676,70	CS ÚRS 2023 02
	Online PSC		https://podminky.urs.cz/item/CS_URS_2023_02/185851129					
	VV		9,315 * 6 "+ 6 km"		55,890			
25	K	998231311	Přesun hmot pro sadovnické a krajinářské úpravy - strojně dopravní vzdálenost do 5000 m	t	43,705	300,00	13 111,50	CS ÚRS 2023 02
	Online PSC		https://podminky.urs.cz/item/CS_URS_2023_02/998231311					

PČ	Typ	Kód	Popis	MJ	Množství	J.cena [CZK]	Cena celkem [CZK]	cenová soustava	
D		4	Rostlinný materiál					109 710,00	
26	M	POL1	<i>Acer campestre - javor babyka, poloodrostek 81-120, Ko 1,6 l</i>	ks	170,000	42,00	7 140,00		
27	M	POL2	<i>Carpinus betulus – habr obecný, poloodrostek 81-120 Ko 1,6 l</i>	ks	115,000	42,00	4 830,00		
28	M	POL3	<i>Pyrus pyraister – hrušeň polnička, poloodrostek 51 do 120 Ko 1,6 l</i>	ks	60,000	42,00	2 520,00		
29	M	POL4	<i>Quercus cerris - dub cer, poloodrostek 51 do 120 Ko 1,6 l</i>	ks	58,000	42,00	2 436,00		
30	M	POL5	<i>Quercus petraea – dub zimní, poloodrostek 81-120 Ko 1,6 l</i>	ks	115,000	42,00	4 830,00		
31	M	POL6	<i>Quercus pubescens – dub pýřitý, poloodrostek 51 do 120 Ko 1,6 l</i>	ks	57,000	42,00	2 394,00		
32	M	POL7	<i>Sorbus aria - jeřáb muk, poloodrostek 51 do 120 Ko 1,6 l</i>	ks	55,000	42,00	2 310,00		
33	M	POL8	<i>Sorbus torminalis – jeřáb břek, poloodrostek 51 do 120 Ko 1,6 l</i>	ks	175,000	42,00	7 350,00		
34	M	POL9	<i>Tilia cordata – lípa malolistá, poloodrostek 81-120 Ko 1,6 l</i>	ks	230,000	42,00	9 660,00		
35	M	SAZ1	<i>Cornus mas - dřín obecný, sazenice 30-60, QP 12 (0,48 l)</i>	ks	340,000	32,00	10 880,00		
36	M	SAZ2	<i>Crataegus laevigata – hloh obecný, sazenice 30-60, QP 12 (0,48 l)</i>	ks	350,000	32,00	11 200,00		
37	M	SAZ3	<i>Ligustrum vulgare – ptačí zob obecný, sazenice 30-60 QP 12 (0,48 l)</i>	ks	460,000	32,00	14 720,00		
38	M	SAZ4	<i>Rhamnus catharticus - řešetlák počistivý, sazenice 30-60 QP 12 (0,48 l)</i>	ks	470,000	32,00	15 040,00		
39	M	SAZ5	<i>Rosa gallica - růže galská, sazenice 30-60, QP 12 (0,48 l)</i>	ks	110,000	32,00	3 520,00		
40	M	SAZ6	<i>Swida sanguinea - svída krvavá, sazenice 30-60, QP 12 (0,48 l)</i>	ks	60,000	32,00	1 920,00		
41	M	SAZ7	<i>Viburnum opulus – kalina obecná, sazenice 30-60, QP 12 (0,48 l)</i>	ks	280,000	32,00	8 960,00		

D VRN Vedlejší rozpočtové náklady 18 548,00

D VRN1 Průzkumné, geodetické a projektové práce 16 548,00

42	K	012002000	Geodetické práce	bm	1 756,000	8,00	14 048,00	CS ÚRS 2023 02
		Online PSC	https://podminky.urs.cz/item/CS_URS_2023_02/012002000					
43	K	011303000	Archeologická činnost bez rozlišení	soubor	1,000	500,00	500,00	CS ÚRS 2023 02
		Online PSC	https://podminky.urs.cz/item/CS_URS_2023_02/011303000					
44	K	031002000	Související práce pro zařízení staveniště	soubor	1,000	1 000,00	1 000,00	CS ÚRS 2023 02
		Online PSC	https://podminky.urs.cz/item/CS_URS_2023_02/031002000					
45	K	R119005111	Vytyčení výsadeb	soubor	1,000	1 000,00	1 000,00	

D VRN3 Zařízení staveniště 2 000,00

46	K	034503000	Informační tabule na staveništi	ks...	1,000	2 000,00	2 000,00	CS ÚRS 2023 02
		Online PSC	https://podminky.urs.cz/item/CS_URS_2023_02/034503000					

KRYCÍ LIST SOUPISU PRACÍ

Stavba:

Větrolamy TEO1, TEO2, TEO3, TEO4 a TEO5 v k.ú. Prosiměřice

Objekt:

SO-4 - Větrolam TEO4

Soupis:

SO-4-1N - TEO4 - následná péče 1.rok

KSO:

Místo: p.č. 3623, k.ú Prosiměřice

Zadavatel:

ČŘ-Státní pozemkový úřad

Uchazeč:

KAVYL, spol. s r.o.

Projektant:



Zpracovatel:

Poznámka:

CC-CZ:

Datum: 27. 10. 2023

IČ:

01312774

DIČ:

CZ01312774

IČ:

49975358

DIČ:

CZ49975358

IČ:

DIČ:

IČ:

DIČ:

Cena bez DPH

121 931,60

	Základ daně	Sazba daně	Výše daně
DPH základní	121 931,60	21,00%	25 605,64
snížená	0,00	12,00%	0,00

Cena s DPH

v CZK

147 537,24

SOUPIS PRACÍ

Stavba:

Větrolamy TEO1, TEO2, TEO3, TEO4 a TEO5 v k.ú. Prosiměřice

Objekt:

SO-4 - Větrolam TEO4

Soupis:

SO-4-1N - TEO4 - následná péče 1.rok

Místo:

p.č. 3623, k.ú Prosiměřice

Datum:

27. 10. 2023

Zadavatel:

ČŘ-Státní pozemkový úřad

Projektant:



Uchazeč:

KAVYL, spol. s r.o.

Zpracovatel:

PČ	Typ	Kód	Popis	MJ	Množství	J.cena [CZK]	Cena celkem [CZK]	cenová soustava
----	-----	-----	-------	----	----------	--------------	-------------------	-----------------

Náklady soupisu celkem

121 931,60

D HSV

Práce a dodávky HSV

121 931,60

D 1

Následná péče v 1.roce - Stavba SO-4, větrolam TEO4 v k. ú. Prosiměřice

121 931,60

1	K	111151231	Pokosení trávníku při souvislé ploše přes 1000 do 10000 m2 lučního v rovině nebo svahu do 1:5	m2	17 024,000	1,00	17 024,00	CS ÚRS 2023 02
		Online PSC	https://podminky.urs.cz/item/CS_URS_2023_02/111151231					
		VV	((10582 - 2070) * 2 " pokosení trávníku - 2 x ročně , (m2 plocha zatravnění - m2 plocha mulče) * 2 "		17 024,000			
2	K	184911421	Mulčování vysazených rostlin mulčovací kůrou, tl. do 100 mm v rovině nebo na svahu do 1:5	m2	207,000	10,00	2 070,00	CS ÚRS 2023 02
		Online PSC	https://podminky.urs.cz/item/CS_URS_2023_02/184911421					
		VV	((2070 + 0)*0,1)		207,000			
		VV	doplnění mulče v místech kde není požadovaná tloušťka 10cm (10 %), ((linie m2 + stromy m2) * 0,1 = 10%)					
3	M	10391100	kůra mulčovací VL	m3	20,700	100,00	2 070,00	CS ÚRS 2023 02
		VV	207 * 0,1 " (tl. do 0,1 m /m2) "		20,700			
4	K	184815166	Ochrana sazenic ručním ožínáním celoplošné sklon do 1:5 při viditelnosti dobré, výšky od 30 do 60 cm	ar	41,400	400,00	16 560,00	CS ÚRS 2023 02
		Online PSC	https://podminky.urs.cz/item/CS_URS_2023_02/184815166					
		VV	(2070 * 0,01) * 2		41,400			
		VV	celoplošně (2x ročně) - ruční ožínání , plocha mulče ((plocha linie m2 * 0,01 (1m2=0,01ar)) * 2 ročně)					
5	K	184813111	Ošetřování a ochrana stromů proti škodám způsobeným zvěří nátěrem nebo postřikem	kus	3 105,000	3,00	9 315,00	CS ÚRS 2023 02
		Online PSC	https://podminky.urs.cz/item/CS_URS_2023_02/184813111					
		VV	1035 + 2070 " poloodrostek + sazenice "		3 105,000			
6	M	RM184813111	repeleční přípravek proti škodám způsobeným zvěří a hlodavci (1kg na 250ks sazenic)	kg	12,420	150,00	1 863,00	
		VV	3105 / 250 " počet dřevin / 1kg na 250ks sazenic "		12,420			
7	K	185804312	Zalítí rostlin vodou plochy záhonů jednotlivě přes 20 m2	m3	149,040	100,00	14 904,00	CS ÚRS 2023 02
		Online PSC	https://podminky.urs.cz/item/CS_URS_2023_02/185804312					
		VV	((5 * 1035) + (2 * 2070)) / 1000 * 16 " (poloodrostek + sazenice) / 1000 (přepočítání na m3) * 16 x ročně "		149,040			
		VV	Zalítí rostlin vodou bodově k rostlinám (1m3 = 1000 litrů) , 5 l na jeden strom, 2 l na jeden keř , vč.vody, (16 x ročně)					
8	K	185851121	Dovoz vody pro závlivku rostlin na vzdálenost do 1000 m	m3	149,040	300,00	44 712,00	CS ÚRS 2023 02
		Online PSC	https://podminky.urs.cz/item/CS_URS_2023_02/185851121					
9	K	185851129	Dovoz vody pro závlivku rostlin Příplatek k ceně za každých dalších i započatých 1000 m	m3	894,240	15,00	13 413,60	CS ÚRS 2023 02
		Online PSC	https://podminky.urs.cz/item/CS_URS_2023_02/185851129					

PČ	Typ	Kód	Popis	MJ	Množství	J.cena [CZK]	Cena celkem [CZK]	Cenová soustava
	VV		(149,04 * 6) "+ 6 km"		894,240			

KRYCÍ LIST SOUPISU PRACÍ

Stavba:

Větrolamy TEO1, TEO2, TEO3, TEO4 a TEO5 v k.ú. Prosiměřice

Objekt:

SO-4 - Větrolam TEO4

Soupis:

SO-4-2N - TEO4 - následná péče 2.rok

KSO:

Místo: p.č. 3623, k.ú Prosiměřice

Zadavatel:

ČŘ-Státní pozemkový úřad

Uchazeč:

KAVYL, spol. s r.o.

Projektant:



Zpracovatel:

Poznámka:

CC-CZ:

Datum: 27. 10. 2023

IČ:

01312774

DIČ:

CZ01312774

IČ:

49975358

DIČ:

CZ49975358

IČ:

DIČ:

IČ:

DIČ:

Cena bez DPH

125 036,60

	Základ daně	Sazba daně	Výše daně
DPH základní	125 036,60	21,00%	26 257,69
snížená	0,00	12,00%	0,00

Cena s DPH

v CZK

151 294,29

SOUPIS PRACÍ

Stavba:

Větrolamy TEO1, TEO2, TEO3, TEO4 a TEO5 v k.ú. Prosiměřice

Objekt:

SO-4 - Větrolam TEO4

Soupis:

SO-4-2N - TEO4 - následná péče 2.rok

Místo:

p.č. 3623, k.ú Prosiměřice

Datum:

27. 10. 2023

Zadavatel:

ČŘ-Státní pozemkový úřad

Projektant:



Uchazeč:

KAVYL, spol. s r.o.

Zpracovatel:

PČ	Typ	Kód	Popis	MJ	Množství	J.cena [CZK]	Cena celkem [CZK]	cenová soustava
----	-----	-----	-------	----	----------	--------------	-------------------	-----------------

Náklady soupisu celkem

125 036,60

D HSV

Práce a dodávky HSV

125 036,60

D 2

Následná péče v 2.roce - Stavba SO-4, větrolam TEO4 v k. ú. Prosiměřice

125 036,60

10	K	111151231	Pokosení trávníku při souvislé ploše přes 1000 do 10000 m2 lučního v rovině nebo svahu do 1:5	m2	17 024,000	1,00	17 024,00	CS ÚRS 2023 02
			Online PSC https://podminky.urs.cz/item/CS_URS_2023_02/111151231 VV (10582 - 2070) * 2 " pokosení trávníku - 2 x ročně , (m2 plocha zatravnění - m2 plocha mulče) * 2 "		17 024,000			
11	K	184911421	Mulčování vysazených rostlin mulčovací kůrou, tl. do 100 mm v rovině nebo na svahu do 1:5	m2	207,000	20,00	4 140,00	CS ÚRS 2023 02
			Online PSC https://podminky.urs.cz/item/CS_URS_2023_02/184911421 VV ((2070 + 0)*0,1) VV doplnění mulče v místech kde není požadovaná tloušťka 10cm (10 %), ((linie m2 + stromy m2) * 0,1 = 10%)		207,000			
12	M	10391100	kůra mulčovací VL	m3	20,700	150,00	3 105,00	CS ÚRS 2023 02
			VV 207 * 0,1 " (tl. do 0,1 m /m2) "		20,700			
13	K	184815166	Ochrana sazenic ručním ožínáním celoplošné sklon do 1:5 při viditelnosti dobré, výšky od 30 do 60 cm	ar	41,400	400,00	16 560,00	CS ÚRS 2023 02
			Online PSC https://podminky.urs.cz/item/CS_URS_2023_02/184815166 VV (2070 * 0,01) * 2 VV celoplošně (2x ročně) - ruční ožínání , plocha mulče ((plocha linie m2 * 0,01 (1m2=0,01ar)) * 2 ročně)		41,400			
14	K	184813111	Ošetřování a ochrana stromů proti škodám způsobeným zvěří nátěrem nebo postřikem	kus	3 105,000	3,00	9 315,00	CS ÚRS 2023 02
			Online PSC https://podminky.urs.cz/item/CS_URS_2023_02/184813111 VV 1035 + 2070 " poloodrostek + sazenice "		3 105,000			
15	M	RM184813111	repeleční přípravek proti škodám způsobeným zvěří a hlodavci (1kg na 250ks sazenic)	kg	12,420	150,00	1 863,00	
			VV 3105 / 250 " počet dřevin / 1kg na 250ks sazenic "		12,420			
16	K	185804312	Zalítí rostlin vodou plochy záhonů jednotlivě přes 20 m2	m3	149,040	100,00	14 904,00	CS ÚRS 2023 02
			Online PSC https://podminky.urs.cz/item/CS_URS_2023_02/185804312 VV ((5 * 1035) + (2 * 2070)) / 1000 * 16 " (poloodrostek + sazenice) / 1000 (přepočítání na m3) * 16 x ročně "		149,040			
			VV Zalítí rostlin vodou bodově k rostlinám (1m3 = 1000 litrů) , 5 l na jeden strom, 2 l na jeden keř , vč.vody, (16 x ročně)					
17	K	185851121	Dovoz vody pro závlivku rostlin na vzdálenost do 1000 m	m3	149,040	300,00	44 712,00	CS ÚRS 2023 02
			Online PSC https://podminky.urs.cz/item/CS_URS_2023_02/185851121					
18	K	185851129	Dovoz vody pro závlivku rostlin Příplatek k ceně za každých dalších i započatých 1000 m	m3	894,240	15,00	13 413,60	CS ÚRS 2023 02
			Online PSC https://podminky.urs.cz/item/CS_URS_2023_02/185851129					

PČ	Typ	Kód	Popis	MJ	Množství	J.cena [CZK]	Cena celkem [CZK]	Cenová soustava
	VV		(149,04 * 6) "+ 6 km"		894,240			

KRYCÍ LIST SOUPISU PRACÍ

Stavba:

Větrolamy TEO1, TEO2, TEO3, TEO4 a TEO5 v k.ú. Prosiměřice

Objekt:

SO-4 - Větrolam TEO4

Soupis:

SO-4-3N - TEO4 - následná péče 3.rok

KSO:

Místo: p.č. 3623, k.ú Prosiměřice

Zadavatel:

ČŘ-Státní pozemkový úřad

Uchazeč:

KAVYL, spol. s r.o.

Projektant:



Zpracovatel:

Poznámka:

CC-CZ:

Datum: 27. 10. 2023

IČ:

01312774

DIČ:

CZ01312774

IČ:

49975358

DIČ:

CZ49975358

IČ:

DIČ:

IČ:

DIČ:

Cena bez DPH

112 326,80

	Základ daně	Sazba daně	Výše daně
DPH základní	112 326,80	21,00%	23 588,63
snížená	0,00	12,00%	0,00

Cena s DPH

v CZK

135 915,43

SOUPIS PRACÍ

Stavba:

Větrolamy TEO1, TEO2, TEO3, TEO4 a TEO5 v k.ú. Prosiměřice

Objekt:

SO-4 - Větrolam TEO4

Soupis:

SO-4-3N - TEO4 - následná péče 3.rok

Místo:

p.č. 3623, k.ú Prosiměřice

Datum:

27. 10. 2023

Zadavatel:

ČŘ-Státní pozemkový úřad

Projektant:



Uchazeč:

KAVYL, spol. s r.o.

Zpracovatel:

PČ	Typ	Kód	Popis	MJ	Množství	J.cena [CZK]	Cena celkem [CZK]	cenová soustava
----	-----	-----	-------	----	----------	--------------	-------------------	-----------------

Náklady soupisu celkem

112 326,80

D HSV

Práce a dodávky HSV

112 326,80

D 3

Následná péče v 3.roce - Stavba SO-4, větrolam TEO4 v k. ú. Prosiměřice

112 326,80

19	K	111151231	Pokosení trávníku při souvislé ploše přes 1000 do 10000 m2 lučního v rovině nebo svahu do 1:5	m2	17 024,000	1,00	17 024,00	CS ÚRS 2023 02
			Online PSC https://podminky.urs.cz/item/CS_URS_2023_02/111151231 VV (10582 - 2070) * 2 " pokosení trávníku - 2 x ročně , (m2 plocha zatravnění - m2 plocha mulče) * 2 "		17 024,000			
20	K	184911421	Mulčování vysazených rostlin mulčovací kůrou, tl. do 100 mm v rovině nebo na svahu do 1:5	m2	207,000	30,00	6 210,00	CS ÚRS 2023 02
			Online PSC https://podminky.urs.cz/item/CS_URS_2023_02/184911421 VV ((2070 + 0)*0,1) VV doplnění mulče v místech kde není požadovaná tloušťka 10cm (10 %), ((linie m2 + stromy m2) * 0,1 = 10%)		207,000			
21	M	10391100	kůra mulčovací VL	m3	20,700	300,00	6 210,00	CS ÚRS 2023 02
			VV 207 * 0,1 " (tl. do 0,1 m /m2) "		20,700			
22	K	184815166	Ochrana sazenic ručním ožínáním celoplošné sklon do 1:5 při viditelnosti dobré, výšky od 30 do 60 cm	ar	41,400	400,00	16 560,00	CS ÚRS 2023 02
			Online PSC https://podminky.urs.cz/item/CS_URS_2023_02/184815166 VV (2070 * 0,01) * 2 VV celoplošně (2x ročně) - ruční ožínání , plocha mulče ((plocha linie m2 * 0,01 (1m2=0,01ar)) * 2 ročně)		41,400			
23	K	184813111	Ošetřování a ochrana stromů proti škodám způsobeným zvěří nátěrem nebo postřikem	kus	3 105,000	3,00	9 315,00	CS ÚRS 2023 02
			Online PSC https://podminky.urs.cz/item/CS_URS_2023_02/184813111 VV 1035 + 2070 " poloodrostek + sazenice "		3 105,000			
24	M	RM184813111	repeleční přípravek proti škodám způsobeným zvěří a hlodavci (1kg na 250ks sazenic)	kg	12,420	150,00	1 863,00	
			VV 3105 / 250 " počet dřevin / 1kg na 250ks sazenic "		12,420			
25	K	185804312	Zalítí rostlin vodou plochy záhonů jednotlivě přes 20 m2	m3	149,040	80,00	11 923,20	CS ÚRS 2023 02
			Online PSC https://podminky.urs.cz/item/CS_URS_2023_02/185804312 VV ((5 * 1035) + (2 * 2070)) / 1000 * 16 " (poloodrostek + sazenice) / 1000 (přepočítání na m3) * 16 x ročně "		149,040			
			VV Zalítí rostlin vodou bodově k rostlinám (1m3 = 1000 litrů) , 5 l na jeden strom, 2 l na jeden keř , vč.vody, (16 x ročně)					
26	K	185851121	Dovoz vody pro závlivku rostlin na vzdálenost do 1000 m	m3	149,040	200,00	29 808,00	CS ÚRS 2023 02
			Online PSC https://podminky.urs.cz/item/CS_URS_2023_02/185851121					
27	K	185851129	Dovoz vody pro závlivku rostlin Příplatek k ceně za každých dalších i započatých 1000 m	m3	894,240	15,00	13 413,60	CS ÚRS 2023 02
			Online PSC https://podminky.urs.cz/item/CS_URS_2023_02/185851129					

PČ	Typ	Kód	Popis	MJ	Množství	J.cena [CZK]	Cena celkem [CZK]	Cenová soustava
	VV		(149,04 * 6) "+ 6 km"		894,240			

KRYCÍ LIST SOUPISU PRACÍ

Stavba:

Větrolamy TEO1, TEO2, TEO3, TEO4 a TEO5 v k.ú. Prosiměřice

Objekt:

SO-5 - Větrolam TEO5

KSO:

Místo: p.č. 3732, k.ú. Prosiměřice

Zadavatel:

ČŘ-Státní pozemkový úřad

Uchazeč:

KAVYL, spol. s r.o.

Projektant:



Zpracovatel:

Poznámka:

CC-CZ:

Datum: 27. 10. 2023

IČ:

01312774

DIČ:

CZ01312774

IČ:

49975358

DIČ:

CZ49975358

IČ:

DIČ:

IČ:

DIČ:

Cena bez DPH

337 831,20

	Základ daně	Sazba daně	Výše daně
DPH základní	337 831,20	21,00%	70 944,55
snížená	0,00	12,00%	0,00

Cena s DPH

v CZK

408 775,75

SOUPIS PRACÍ

Stavba:

Větrolamy TEO1, TEO2, TEO3, TEO4 a TEO5 v k.ú. Prosiměřice

Objekt:

SO-5 - Větrolam TEO5

Místo: p.č. 3732, k.ú. Prosiměřice

Datum: 27. 10. 2023

Zadavatel: ČŘ-Státní pozemkový úřad

Projektant:

Uchazeč: KAVYL, spol. s r.o.

Zpracovatel:



PČ	Typ	Kód	Popis	MJ	Množství	J.cena [CZK]	Cena celkem [CZK]	Číslo účtu	Číslo účtu	Číslo účtu	Cenová soustava
----	-----	-----	-------	----	----------	--------------	-------------------	------------	------------	------------	-----------------

Náklady soupisu celkem

337 831,20

D HSV Práce a dodávky HSV

328 043,20

D 1 Příprava půdy

7 206,25

1	K	184853511	Chemické odplevelení půdy před založením kultury, trávniku nebo zpevněných ploch strojně o výměře jednotlivě přes 20 m2 postřikem na široko v rovině nebo na svahu do 1:5	m2	1 870,000	0,40	748,00	CS ÚRS 2023 02			
		Online PSC	https://podminky.urs.cz/item/CS_URS_2023_02/184853511								
		VV	935 * 2	1 870,000							
		VV	plocha pozemku, 2x postřikem								
2	M	25234001	herbicid totální systémový neselektivní	litr	0,281	250,00	70,25	CS ÚRS 2023 02			
		VV	935 * 0,0003	0,281							
3	K	183551113	Úprava zemědělské půdy - orba první hl. do 0,30 m, na ploše jednotlivě do 5 ha, o sklonu do 5°	ha	0,094	10 000,00	940,00	CS ÚRS 2023 02			
		Online PSC	https://podminky.urs.cz/item/CS_URS_2023_02/183551113								
		VV	935 / 10000	0,094							
		VV	plocha pozemku vm2, převod na ha								
4	K	183403151	Obdělání půdy smykováním v rovině nebo na svahu do 1:5	m2	935,000	0,25	233,75	CS ÚRS 2023 02			
		Online PSC	https://podminky.urs.cz/item/CS_URS_2023_02/183403151								
5	K	183403152	Obdělání půdy vláčením v rovině nebo na svahu do 1:5	m2	935,000	0,25	233,75	CS ÚRS 2023 02			
		Online PSC	https://podminky.urs.cz/item/CS_URS_2023_02/183403152								
6	K	183403161	Obdělání půdy válením v rovině nebo na svahu do 1:5	m2	935,000	0,30	280,50	CS ÚRS 2023 02			
		Online PSC	https://podminky.urs.cz/item/CS_URS_2023_02/183403161								
7	K	180451111	Setí zemědělských kultur na plochách do 5 ha, o sklonu do 5°	ha	0,094	20 000,00	1 880,00	CS ÚRS 2023 02			
		Online PSC	https://podminky.urs.cz/item/CS_URS_2023_02/180451111								
		VV	935 * 0,0001	0,094							
8	M	00572470	osivo směs travní univerzální	kg	28,200	100,00	2 820,00	CS ÚRS 2023 02			
		VV	0,094 * 300	28,200							
		VV	travní semeno VV-17 SMĚS DO SADOVÝCH MEZIPÁSŮ (30g travního osiva na 1m2) (300kg osiva na 1ha)								
		D 2	Oplocení	107 560,00							
9	K	R348951250	Osazení oplocení lesních kultur včetně dřevěných kůlů průměru do 100 mm, v osové vzdálenosti 3 m (dodávka řeziva ve specifikaci) v oplocení výšky do 1,5 m s drátěným pletivem	m	661,000	160,00	105 760,00				
		VV	661	661,000							
		VV	Oplocení lesních kultur, výška 1,5 m s drátěným pletivem, vč. vjezdových bran, dřevěnými kůly rozteč 3m s drátěným pletivem vč. materiálu								

PČ	Typ	Kód	Popis	MJ	Množství	J.cena [CZK]	Cena celkem [CZK]	Cenová soustava
10	K	R348952262	Vjezdové brány - vrata z plotových tyček s drátěným pletivem, výška 1,6 m, vč. materiálu (3bm šířka brány)	bm	6,000	300,00	1 800,00	
	VV		2 * 3 " ks brány * šířka brány 3bm "		6,000			
	D	3	Výsadba				170 346,95	
11	K	184211311	Jamková výsadba sazenic sklon terénu do 1:5 s kopáním jamky 25 x 25 cm ve stupni zabuřnění 0 v zemině 1 a 2	kus	1 215,000	39,00	47 385,00	CS ÚRS 2023 02
	Online PSC		https://podminky.urs.cz/item/CS_URS_2023_02/184211311					
	VV		405 + 810		1 215,000			
	VV		poloodrostek 81-120 cm , sazenice 50-60 cm					
12	M	25111112	<i>hnojivo NPK</i>	kg	24,300	100,00	2 430,00	CS ÚRS 2023 02
	VV		hnojivo NPK - vícesložkové hnojivo - tableta – (1 rostlina 2 ks)					
	VV		1215 * 2 * 0,01 " ks stromů * počet tablet / 1ks dřeviny * 0,01 => jedna tableta 10g = 0,01kg"		24,300			
13	M	10390001	<i>hnojivo aerifikující + sorpce vody + biopreparát obsahující živné látky organického původu a biouhel</i>	kg	37,969	350,00	13 289,15	CS ÚRS 2023 02
	VV		2 * (1215 * (0,25 * 0,25 * 0,25))		37,969			
	VV		2kg x (ks stromů * m3 objem substrátu)					
14	K	184215112	Ukotvení dřeviny kůly v rovině nebo na svahu do 1:5 jedním kulem, délky přes 1 do 2 m	kus	405,000	10,00	4 050,00	CS ÚRS 2023 02
	Online PSC		https://podminky.urs.cz/item/CS_URS_2023_02/184215112					
	VV		405 " ukotvení poloodrostku "		405,000			
15	M	R60591251	<i>kůly k upevnění dřeviny, délka 1,5- 2m + úvazek, (1strom - poloodrostek - 1 kůl)</i>	soubor	405,000	35,00	14 175,00	
16	K	184813113	Ošetřování a ochrana stromů proti škodám způsobeným zvěří ovázání papírem	kus	405,000	10,00	4 050,00	CS ÚRS 2023 02
	Online PSC		https://podminky.urs.cz/item/CS_URS_2023_02/184813113					
	VV		405		405,000			
	VV		1strom - poloodrostek - 1 chránička					
17	M	RM184813113	<i>individuální ochrana dřevin - plastová tubusová ochrana listnatých dřevin čtvercového průřezu (10 x 10 cm) , vyrobená ze speciální pórovité fólie PP Tekpol, která je odolná vůči UV záření, výška 120 cm (pro poloodrostek)</i>	ks	405,000	30,00	12 150,00	
18	K	184911421	Mulčování vysazených rostlin mulčovací kůrou, tl. do 100 mm v rovině nebo na svahu do 1:5	m2	810,000	30,00	24 300,00	CS ÚRS 2023 02
	Online PSC		https://podminky.urs.cz/item/CS_URS_2023_02/184911421					
19	M	10391100	<i>kůra mulčovací VL</i>	m3	81,000	450,00	36 450,00	CS ÚRS 2023 02
	VV		810 * 0,1 " 10cm tloušťka mulče (m2 * 0,1 m)"		81,000			
20	K	184813111	Ošetřování a ochrana stromů proti škodám způsobeným zvěří nátěrem nebo postřikem	kus	1 215,000	3,00	3 645,00	CS ÚRS 2023 02
	Online PSC		https://podminky.urs.cz/item/CS_URS_2023_02/184813111					
	VV		405 + 810 " poloodrostek + sazenice "		1 215,000			
21	M	R184813111	<i>repeleční přípravek proti škodám způs. zvěří a hlodavci (1kg na 250ks sazenic)</i>	kg	4,860	250,00	1 215,00	
	VV		1215 / 250 "ks dřevin / 250 "		4,860			
22	K	185804312	Zalití rostlin vodou plochy záhonů jednotlivě přes 20 m2	m3	3,645	100,00	364,50	CS ÚRS 2023 02
	Online PSC		https://podminky.urs.cz/item/CS_URS_2023_02/185804312					
	VV		((5*405) + (2* 810)) / 1000		3,645			
	VV		5 l na jeden strom, 2 l na jeden keř za 1 týden (1x zalití) (1m3 = 1000 litrů)					
	VV		405 ks poloodrostků x 5 l = 2025 l za 1 týden					
	VV		810 ks keřů x 2 l = 1620 l za 1 týden					
	VV		celkem 3645 l vody za týden = 3,645 m3					
23	K	185851121	Dovoz vody pro závlivku rostlin na vzdálenost do 1000 m	m3	3,645	300,00	1 093,50	CS ÚRS 2023 02
	Online PSC		https://podminky.urs.cz/item/CS_URS_2023_02/185851121					
24	K	185851129	Dovoz vody pro závlivku rostlin Příplatek k ceně za každých dalších i započatých 1000 m	m3	21,870	30,00	656,10	CS ÚRS 2023 02
	Online PSC		https://podminky.urs.cz/item/CS_URS_2023_02/185851129					
	VV		3,645 * 6 "+ 6 km"		21,870			
25	K	998231311	Přesun hmot pro sadovnické a krajinářské úpravy - strojně dopravní vzdálenost do 5000 m	t	16,979	300,00	5 093,70	CS ÚRS 2023 02
	Online PSC		https://podminky.urs.cz/item/CS_URS_2023_02/998231311					

PČ	Typ	Kód	Popis	MJ	Množství	J.cena [CZK]	Cena celkem [CZK]	cenová soustava	
D		4	Rostlinný materiál					42 930,00	
26	M	POL1	Acer campestre - javor babyka, poloodrostek 81-120, Ko 1,6 l	ks	90,000	42,00	3 780,00		
27	M	POL2	Carpinus betulus – habr obecný, poloodrostek 81-120 Ko 1,6 l	ks	45,000	42,00	1 890,00		
28	M	POL4	Quercus cerris - dub cer, poloodrostek 51 do 120 Ko 1,6 l	ks	45,000	42,00	1 890,00		
29	M	POL5	Quercus petraea – dub zimní, poloodrostek 81-120 Ko 1,6 l	ks	23,000	42,00	966,00		
30	M	POL6	Quercus pubescens – dub pýřitý, poloodrostek 51 do 120 Ko 1,6 l	ks	45,000	42,00	1 890,00		
31	M	POL7	Sorbus aria - jeřáb muk, poloodrostek 51 do 120 Ko 1,6 l	ks	22,000	42,00	924,00		
32	M	POL9	Tilia cordata – lípa malolistá, poloodrostek 81-120 Ko 1,6 l	ks	90,000	42,00	3 780,00		
33	M	POL10	Sorbus domestica - jeřáb oskeruše, poloodrostek 81-120 Ko 1,6 l	ks	45,000	42,00	1 890,00		
34	M	SAZ1	Cornus mas - dřín obecný, sazenice 30-60, QP 12 (0,48 l)	ks	180,000	32,00	5 760,00		
35	M	SAZ3	Ligustrum vulgare – ptačí zob obecný, sazenice 30-60 QP 12 (0,48 l)	ks	90,000	32,00	2 880,00		
36	M	SAZ5	Rosa gallica - růže galská, sazenice 30-60, QP 12 (0,48 l)	ks	90,000	32,00	2 880,00		
37	M	SAZ6	Swida sanguinea - svída krvavá, sazenice 30-60, QP 12 (0,48 l)	ks	270,000	32,00	8 640,00		
38	M	SAZ8	Corylus avellana - liska obecná, sazenice 50-60, QP 12(0,48 l)		90,000	32,00	2 880,00		
39	M	SAZ9	Prunus spinosa - trnka obecná, sazenice 50-60, QP 12(0,48 l)	ks	90,000	32,00	2 880,00		

D VRN Vedlejší rozpočtové náklady 9 788,00

D VRN1 Průzkumné, geodetické a projektové práce 7 788,00

40	K	012002000	Geodetické práce	bm	661,000	8,00	5 288,00	CS ÚRS 2023 02
Online PSC			https://podminky.urs.cz/item/CS_URS_2023_02/012002000					
41	K	011303000	Archeologická činnost bez rozlišení	soubor	1,000	500,00	500,00	CS ÚRS 2023 02
Online PSC			https://podminky.urs.cz/item/CS_URS_2023_02/011303000					
42	K	031002000	Související práce pro zařízení staveniště	soubor	1,000	1 000,00	1 000,00	CS ÚRS 2023 02
Online PSC			https://podminky.urs.cz/item/CS_URS_2023_02/031002000					
43	K	R119005111	Vytyčení výsadeb	soubor	1,000	1 000,00	1 000,00	

D VRN3 Zařízení staveniště 2 000,00

44	K	034503000	Informační tabule na staveništi	ks...	1,000	2 000,00	2 000,00	CS ÚRS 2023 02
Online PSC			https://podminky.urs.cz/item/CS_URS_2023_02/034503000					

KRYCÍ LIST SOUPISU PRACÍ

Stavba:

Větrolamy TEO1, TEO2, TEO3, TEO4 a TEO5 v k.ú. Prosiměřice

Objekt:

SO-5 - Větrolam TEO5

Soupis:

SO-5-1N - TEO5 - následná péče 1.rok

KSO:

Místo: p.č. 3732, k.ú Prosiměřice

Zadavatel:

ČŘ-Státní pozemkový úřad

Uchazeč:

KAVYL, spol. s r.o.

Projektant:



Zpracovatel:

Poznámka:

CC-CZ:

Datum: 27. 10. 2023

IČ:

01312774

DIČ:

CZ01312774

IČ:

49975358

DIČ:

CZ49975358

IČ:

DIČ:

IČ:

DIČ:

Cena bez DPH

50 920,80

	Základ daně	Sazba daně	Výše daně
DPH základní	50 920,80	21,00%	10 693,37
snížená	0,00	12,00%	0,00

Cena s DPH

v CZK

61 614,17

SOUPIS PRACÍ

Stavba:

Větrolamy TEO1, TEO2, TEO3, TEO4 a TEO5 v k.ú. Prosiměřice

Objekt:

SO-5 - Větrolam TEO5

Soupis:

SO-5-1N - TEO5 - následná péče 1.rok

Místo:

p.č. 3732, k.ú Prosiměřice

Datum:

27. 10. 2023

Zadavatel:

ČŘ-Státní pozemkový úřad

Projektant:



Uchazeč:

KAVYL, spol. s r.o.

Zpracovatel:

PČ	Typ	Kód	Popis	MJ	Množství	J.cena [CZK]	Cena celkem [CZK]	cenová soustava
----	-----	-----	-------	----	----------	--------------	-------------------	-----------------

Náklady soupisu celkem

50 920,80

D HSV

Práce a dodávky HSV

50 920,80

D 1

Následná péče v 1.roce - Stavba SO-5, větrolam TEO5 v k. ú. Prosiměřice

50 920,80

1	K	111151231	Pokosení trávníku při souvislé ploše přes 1000 do 10000 m2 lučnicko v rovině nebo svahu do 1:5	m2	8 250,000	1,00	8 250,00	CS ÚRS 2023 02
		Online PSC	https://podminky.urs.cz/item/CS_URS_2023_02/111151231					
		VV	(4935 - 810) * 2 " pokosení trávníku - 2 x ročně , (m2 plocha zatravnění - m2 plocha mulče) * 2 "		8 250,000			
2	K	184911421	Mulčování vysazených rostlin mulčovací kůrou, tl. do 100 mm v rovině nebo na svahu do 1:5	m2	81,000	10,00	810,00	CS ÚRS 2023 02
		Online PSC	https://podminky.urs.cz/item/CS_URS_2023_02/184911421					
		VV	((810 + 0)*0,1)		81,000			
		VV	doplnění mulče v místech kde není požadovaná tloušťka 10cm (10 %), ((linie m2 + stromy m2) * 0,1 = 10%)					
3	M	10391100	kůra mulčovací VL	m3	8,100	300,00	2 430,00	CS ÚRS 2023 02
		VV	81 * 0,1 " (tl. do 0,1 m /m2) "		8,100			
4	K	184815166	Ochrana sazenic ručním ožínáním celoplošné sklon do 1:5 při viditelnosti dobré, výšky od 30 do 60 cm	ar	16,200	400,00	6 480,00	CS ÚRS 2023 02
		Online PSC	https://podminky.urs.cz/item/CS_URS_2023_02/184815166					
		VV	(810 * 0,01) * 2		16,200			
		VV	celoplošně (2x ročně) - ruční ožínání , plocha mulče ((plocha linie m2 * 0,01 (1m2=0,01ar)) * 2 ročně)					
5	K	184813111	Ošetřování a ochrana stromů proti škodám způsobeným zvěří nátěrem nebo postřikem	kus	1 215,000	3,00	3 645,00	CS ÚRS 2023 02
		Online PSC	https://podminky.urs.cz/item/CS_URS_2023_02/184813111					
		VV	405 + 810 " polodrostek + sazenice "		1 215,000			
6	M	RM184813111	repeletní přípravek proti škodám způsobeným zvěří a hlodavci (1kg na 250ks sazenic)	kg	4,860	150,00	729,00	
		VV	1215 / 250 " počet dřevin / 1kg na 250ks sazenic "		4,860			
7	K	185804312	Zalítí rostlin vodou plochy záhonů jednotlivě přes 20 m2	m3	58,320	100,00	5 832,00	CS ÚRS 2023 02
		Online PSC	https://podminky.urs.cz/item/CS_URS_2023_02/185804312					
		VV	((5 * 405) + (2 * 810)) / 1000 * 16 " (polodrostek + sazenice) / 1000 (přepočítání na m3) * 16 x ročně "		58,320			
		VV	Zalítí rostlin vodou bodově k rostlinám (1m3 = 1000 litrů) , 5 l na jeden strom, 2 l na jeden keř , vč.vody, (16 x ročně)					
8	K	185851121	Dovoz vody pro závlivku rostlin na vzdálenost do 1000 m	m3	58,320	300,00	17 496,00	CS ÚRS 2023 02
		Online PSC	https://podminky.urs.cz/item/CS_URS_2023_02/185851121					
9	K	185851129	Dovoz vody pro závlivku rostlin Příplatek k ceně za každých dalších i započatých 1000 m	m3	349,920	15,00	5 248,80	CS ÚRS 2023 02
		Online PSC	https://podminky.urs.cz/item/CS_URS_2023_02/185851129					
		VV	(58,32 * 6) "+ 6 km"		349,920			

KRYCÍ LIST SOUPISU PRACÍ

Stavba:

Větrolamy TEO1, TEO2, TEO3, TEO4 a TEO5 v k.ú. Prosiměřice

Objekt:

SO-5 - Větrolam TEO5

Soupis:

SO-5-2N - TEO5 - následná péče 2.rok

KSO:

Místo: p.č. 3732, k.ú Prosiměřice

Zadavatel:

ČŘ-Státní pozemkový úřad

Uchazeč:

KAVYL, spol. s r.o.

Projektant:



Zpracovatel:

Poznámka:

CC-CZ:

Datum: 27. 10. 2023

IČ:

01312774

DIČ:

CZ01312774

IČ:

49975358

DIČ:

CZ49975358

IČ:

DIČ:

IČ:

DIČ:

Cena bez DPH

50 515,80

	Základ daně	Sazba daně	Výše daně
DPH základní	50 515,80	21,00%	10 608,32
snížená	0,00	12,00%	0,00

Cena s DPH

v CZK

61 124,12

SOUPIS PRACÍ

Stavba:

Větrolamy TEO1, TEO2, TEO3, TEO4 a TEO5 v k.ú. Prosiměřice

Objekt:

SO-5 - Větrolam TEO5

Soupis:

SO-5-2N - TEO5 - následná péče 2.rok

Místo:

p.č. 3732, k.ú Prosiměřice

Datum:

27. 10. 2023

Zadavatel:

ČŘ-Státní pozemkový úřad

Projektant:



Uchazeč:

KAVYL, spol. s r.o.

Zpracovatel:

PČ	Typ	Kód	Popis	MJ	Množství	J.cena [CZK]	Cena celkem [CZK]	cenová soustava
----	-----	-----	-------	----	----------	--------------	-------------------	-----------------

Náklady soupisu celkem

50 515,80

D HSV

Práce a dodávky HSV

50 515,80

D 2

Následná péče v 2.roce - Stavba SO-5, větrolam TEO5 v k. ú. Prosiměřice

50 515,80

10	K	111151231	Pokosení trávníku při souvislé ploše přes 1000 do 10000 m2 lučňivo v rovině nebo svahu do 1:5	m2	8 250,000	1,00	8 250,00	CS ÚRS 2023 02
			Online PSC https://podminky.urs.cz/item/CS_URS_2023_02/111151231 VV (4935 - 810) * 2 " pokosení trávníku - 2 x ročně , (m2 plocha zatravnění - m2 plocha mulče) * 2 "		8 250,000			
11	K	184911421	Mulčování vysazených rostlin mulčovací kůrou, tl. do 100 mm v rovině nebo na svahu do 1:5	m2	81,000	20,00	1 620,00	CS ÚRS 2023 02
			Online PSC https://podminky.urs.cz/item/CS_URS_2023_02/184911421 VV ((810 + 0)*0,1) VV doplnění mulče v místech kde není požadovaná tloušťka 10cm (10 %), ((linie m2 + stromy m2) * 0,1 = 10%)		81,000			
12	M	10391100	kůra mulčovací VL	m3	8,100	150,00	1 215,00	CS ÚRS 2023 02
			VV 81 * 0,1 " (tl. do 0,1 m /m2) "		8,100			
13	K	184815166	Ochrana sazenic ručním ožínáním celoplošné sklon do 1:5 při viditelnosti dobré, výšky od 30 do 60 cm	ar	16,200	400,00	6 480,00	CS ÚRS 2023 02
			Online PSC https://podminky.urs.cz/item/CS_URS_2023_02/184815166 VV (810 * 0,01) * 2 VV celoplošně (2x ročně) - ruční ožínání , plocha mulče ((plocha linie m2 * 0,01 (1m2=0,01ar)) * 2 ročně)		16,200			
14	K	184813111	Ošetřování a ochrana stromů proti škodám způsobeným zvěří nátěrem nebo postřikem	kus	1 215,000	3,00	3 645,00	CS ÚRS 2023 02
			Online PSC https://podminky.urs.cz/item/CS_URS_2023_02/184813111 VV 405 + 810 " polodrostek + sazenice "		1 215,000			
15	M	RM184813111	repeleční přípravek proti škodám zpūs. zvěří a hlodavci (1kg na 250ks sazenic)	kg	4,860	150,00	729,00	
			VV 1215 / 250 " počet dřevin / 1kg na 250ks sazenic "		4,860			
16	K	185804312	Zalítí rostlin vodou plochy záhonů jednotlivě přes 20 m2	m3	58,320	100,00	5 832,00	CS ÚRS 2023 02
			Online PSC https://podminky.urs.cz/item/CS_URS_2023_02/185804312 VV ((5 * 405) + (2 * 810)) / 1000 * 16 " (polodrostek + sazenice) / 1000 (přepočítání na m3) * 16 x ročně "		58,320			
			VV Zalítí rostlin vodou bodově k rostlinám (1m3 = 1000 litrů) , 5 l na jeden strom, 2 l na jeden keř , vč.vody, (16 x ročně)					
17	K	185851121	Dovoz vody pro závlivku rostlin na vzdálenost do 1000 m	m3	58,320	300,00	17 496,00	CS ÚRS 2023 02
			Online PSC https://podminky.urs.cz/item/CS_URS_2023_02/185851121					
18	K	185851129	Dovoz vody pro závlivku rostlin Příplatek k ceně za každých dalších i započatých 1000 m	m3	349,920	15,00	5 248,80	CS ÚRS 2023 02
			Online PSC https://podminky.urs.cz/item/CS_URS_2023_02/185851129 VV (58,32 * 6) "+ 6 km"		349,920			

KRYCÍ LIST SOUPISU PRACÍ

Stavba:

Větrolamy TEO1, TEO2, TEO3, TEO4 a TEO5 v k.ú. Prosiměřice

Objekt:

SO-5 - Větrolam TEO5

Soupis:

SO-5-3N - TEO5 - následná péče 3.rok

KSO:

Místo: p.č. 3732, k.ú Prosiměřice

Zadavatel:

ČŘ-Státní pozemkový úřad

Uchazeč:

KAVYL, spol. s r.o.

Projektant:



Zpracovatel:

Poznámka:

CC-CZ:

Datum: 27. 10. 2023

IČ:

01312774

DIČ:

CZ01312774

IČ:

49975358

DIČ:

CZ49975358

IČ:

DIČ:

IČ:

DIČ:

Cena bez DPH

45 542,40

	Základ daně	Sazba daně	Výše daně
DPH základní	45 542,40	21,00%	9 563,90
snížená	0,00	12,00%	0,00

Cena s DPH

v CZK

55 106,30

SOUPIS PRACÍ

Stavba:

Větrolamy TEO1, TEO2, TEO3, TEO4 a TEO5 v k.ú. Prosiměřice

Objekt:

SO-5 - Větrolam TEO5

Soupis:

SO-5-3N - TEO5 - následná péče 3.rok

Místo:

p.č. 3732, k.ú Prosiměřice

Datum:

27. 10. 2023

Zadavatel:

ČŘ-Státní pozemkový úřad

Projektant:



Uchazeč:

KAVYL, spol. s r.o.

Zpracovatel:

PČ	Typ	Kód	Popis	MJ	Množství	J.cena [CZK]	Cena celkem [CZK]	cenová soustava
----	-----	-----	-------	----	----------	--------------	-------------------	-----------------

Náklady soupisu celkem

45 542,40

D HSV

Práce a dodávky HSV

45 542,40

D 3

Následná péče v 3.roce - Stavba SO-5, větrolam TEO5 v k. ú. Prosiměřice

45 542,40

19	K	111151231	Pokosení trávníku při souvislé ploše přes 1000 do 10000 m2 lučnicko v rovině nebo svahu do 1:5	m2	8 250,000	1,00	8 250,00	CS ÚRS 2023 02
			Online PSC https://podminky.urs.cz/item/CS_URS_2023_02/111151231 VV (4935 - 810) * 2 " pokosení trávníku - 2 x ročně , (m2 plocha zatrávňení - m2 plocha mulče) * 2 "		8 250,000			
20	K	184911421	Mulčování vysazených rostlin mulčovací kůrou, tl. do 100 mm v rovině nebo na svahu do 1:5	m2	81,000	30,00	2 430,00	CS ÚRS 2023 02
			Online PSC https://podminky.urs.cz/item/CS_URS_2023_02/184911421 VV ((810 + 0)*0,1) VV doplnění mulče v místech kde není požadovaná tloušťka 10cm (10 %), ((linie m2 + stromy m2) * 0,1 = 10%)		81,000			
21	M	10391100	kůra mulčovací VL	m3	8,100	300,00	2 430,00	CS ÚRS 2023 02
			VV 81 * 0,1 " (tl. do 0,1 m /m2) "		8,100			
22	K	184815166	Ochrana sazenic ručním ožínáním celoplošné sklon do 1:5 při viditelnosti dobré, výšky od 30 do 60 cm	ar	16,200	400,00	6 480,00	CS ÚRS 2023 02
			Online PSC https://podminky.urs.cz/item/CS_URS_2023_02/184815166 VV (810 * 0,01) * 2 VV celoplošně (2x ročně) - ruční ožínání , plocha mulče ((plocha linie m2 * 0,01 (1m2=0,01ar)) * 2 ročně)		16,200			
23	K	184813111	Ošetřování a ochrana stromů proti škodám způsobeným zvěří nátěrem nebo postřikem	kus	1 215,000	3,00	3 645,00	CS ÚRS 2023 02
			Online PSC https://podminky.urs.cz/item/CS_URS_2023_02/184813111 VV 405 + 810 " polodrostek + sazenice "		1 215,000			
24	M	RM184813111	repeleční přípravek proti škodám způsobeným zvěří a hlodavci (1kg na 250ks sazenic)	kg	4,860	150,00	729,00	
			VV 1215 / 250 " počet dřevin / 1kg na 250ks sazenic "		4,860			
25	K	185804312	Zalítí rostlin vodou plochy záhonů jednotlivě přes 20 m2	m3	58,320	80,00	4 665,60	CS ÚRS 2023 02
			Online PSC https://podminky.urs.cz/item/CS_URS_2023_02/185804312 VV ((5 * 405) + (2 * 810)) / 1000 * 16 " (polodrostek + sazenice) / 1000 (přepočítání na m3) * 16 x ročně "		58,320			
			VV Zalítí rostlin vodou bodově k rostlinám (1m3 = 1000 litrů) , 5 l na jeden strom, 2 l na jeden keř , vč.vody, (16 x ročně)					
26	K	185851121	Dovoz vody pro závlivku rostlin na vzdálenost do 1000 m	m3	58,320	200,00	11 664,00	CS ÚRS 2023 02
			Online PSC https://podminky.urs.cz/item/CS_URS_2023_02/185851121					
27	K	185851129	Dovoz vody pro závlivku rostlin Příplatek k ceně za každých dalších i započatých 1000 m	m3	349,920	15,00	5 248,80	CS ÚRS 2023 02
			Online PSC https://podminky.urs.cz/item/CS_URS_2023_02/185851129 VV (58,32 * 6) "+ 6 km"		349,920			

Č. objednatele: 326-2024-523101
UID: spudms00000014538169
Č. zhotovitele: 3776

Příloha č. 3 Podmínky povinné publicity projektů NPO, aktivity Pozemkové úpravy

Pro splnění povinné publicity NPO je možné využít internetovou aplikaci zpracovanou Ministerstvem pro místní rozvoj Generátor nástrojů povinné publicity, dostupnou na: <https://publicita.dotaceeu.cz/>. Při používání tohoto nástroje je nutné sledovat odlišnosti NPO.

1. Podmínky pro použití log Evropské unie

Tato kapitola obsahuje popis jednotlivých hesel a log Evropské unie (dále jen „EU“) v rámci nástrojů povinné i nepovinné publicity. Povinné je použití loga EU a NPO.

Použití jiných log než zde uvedených, je nepřípustné.

V rámci nástrojů povinné i nepovinné publicity je upřednostňováno použití plnobarevných variant jednotlivých log. Pokud to není technicky možné, je možné použít černobílou variantu, přičemž platí zásada, že zvolená barevná varianta je použita na všechna loga v rámci jedné publicity. Není tedy přípustné, aby například logo EU bylo v černobílé variantě a logo NPO v plnobarevné variantě.

1.1 Logo Evropské unie

U každé komunikační aktivity s přímým vztahem k RRF v rámci všech forem publicity NPO je povinné uvádět heslo EU („FINANCOVÁNO EVROPSKOU UNIÍ – NEXTGENERATIONEU“) a znak EU, který v kombinaci s heslem EU tvoří logo EU (viz Obr. č. 1).

xxxxxxxxxxxxxx

Pro použití loga EU platí dvě základní pravidla:

- a. nesmí být menší než jakékoliv jiné použité logo,
- b. musí být umístěno na prvním místě, ať již jde o horizontální nebo vertikální model.

Další pravidla pro použití loga EU jsou následující:

- a. Žádné jiné logo EU nesmí být používáno, než které je uvedeno výše.
- b. Logo EU nesmí být překryto, upraveno.
- c. Pokud bude logo EU doplněno jiným logem, musí mít logo EU nejméně stejnou velikost, jako největší logo, které bylo použito.
- d. V rámci RRF se nesmí používat žádná doplňující loga dodavatelů a subdodavatelů.
- e. Na webových stránkách se použije vždy barevné logo.
- f. Monochromatická barva se použije v odůvodněných případech (např. běžný kancelářský tisk).

1.2 Logo Národního plánu obnovy

Při publicitě projektů aktivity Pozemkové úpravy je rovněž povinné uvádět logo Národního plánu obnovy (viz Obr. č. 2).

xxxxxxxxxxxxxx



**Financováno
Evropskou unií**
NextGenerationEU



**NÁRODNÍ
PLÁN OBNOVY**

Č. objednatele: 326-2024-523101

UID: spudms00000014538169

Č. zhotovitele: 3776

Obr. Č. 2: Logo Národního plánu obnovy v plnobarevné variantě

2. Povinné nástroje publicity

1. Internetové stránky (web SPÚ)
2. Informační deska nebo plakát (minimální rozměr A3)
3. Dočasný billboard
4. Stálá pamětní deska nebo stálý billboard

2.1 Postup Objednatele a Zhotovitele v oblasti publicity projektů NPO

U projektů do výše 1 mil. EUR (tento finanční limit se vztahuje na celý projekt bez DPH): Zhotovitel trvale umístí na dobře viditelném místě pro veřejnost alespoň 1 plakát o minimální velikosti A3 s informacemi o projektu s logem EU a logem NPO, nebo informační desku o minimální velikosti A3. V Kontrolním listu_OPÚ je v tabulce „Podmínky NPO“, po uvedení celkové ceny ze SoD, uveden typ publicity, který je nutné použít v terénu.

U projektů nad 1 mil. EUR (tento finanční limit se vztahuje na celý projekt bez DPH): Zhotovitel umístí na dobře viditelném místě pro veřejnost dočasný billboard s logem EU a logem NPO. Po ukončení výsadby zeleně bude dočasný billboard nahrazen stálou pamětní deskou s logem EU a logem NPO, případně bude tento billboard ponechán trvale (pokud svým technickým provedením toto trvalé ponechání umožňuje).

Přehled povinných nástrojů publicity a jejich použití je přehledně uveden v Tab. č. 1.

Tab. č. 1: Přehled povinných nástrojů publicity a jejich termíny splnění

Nástroj	Fáze rozpracovanosti projektu	Termín splnění publicity
Projekty do 1 mil. EUR		
Informační deska nebo plakát	V průběhu realizace projektu i po ukončení realizace projektu (stavby, příp. výsadby)	Do 1 měsíce od předání staveniště (trvalé umístění)
Internetové stránky (web SPÚ)	Po ukončení realizace projektu (stavby, příp. výsadby)	Do 1 měsíce po dokončení realizace projektu (stavby, příp. výsadby)
Projekty nad 1 mil. EUR		
Dočasný billboard	V průběhu realizace projektu	Do 1 měsíce od předání staveniště
Stálá pamětní deska nebo stálý billboard	Po ukončení realizace projektu (stavby, příp. výsadby)	Do 3 měsíců od ukončení realizace projektu (stavby, příp. výsadby)
Internetové stránky (web SPÚ)	Po ukončení realizace projektu (stavby, příp. výsadby)	Do 1 měsíce po ukončení realizace projektu (stavby, příp. výsadby)

2.2 Prvky povinné publicity

Výše uvedené povinné nástroje publicity pro aktivitu Pozemkové úpravy musí obsahovat tyto prvky (informace):

- a) název projektu (Objednatel předá Zhotoviteli název projektu dle kontrolního listu projektu)
- b) hlavní cíl operace (dle textu v Tab. č. 2 (dle záměru)
- c) logo a heslo EU
- d) logo NPO

Č. objednatele: 326-2024-523101
UID: spudms00000014538169
Č. zhotovitele: 3776

Tab. č. 2: Text povinné publicity pro jednotlivé záměry aktivity Pozemkové úpravy – hlavní cíle operace

Záměr	Text hlavního cíle operace
a) Realizace opatření k ochraně životního prostředí a k adaptaci krajiny na změnu klimatu	Cílem jsou investice do realizací opatření k ochraně životního prostředí a k adaptaci krajiny na změnu klimatu
b) Realizace opatření k posílení biodiverzity a mimoprodukčních funkcí krajiny	Cílem jsou investice do realizací opatření k posílení biodiverzity a mimoprodukčních funkcí krajiny

Je doporučeno, aby první tři prvky povinné publicity, tedy název projektu, hlavní cíl operace, heslo a logo EU zaujímaly nejméně 25 % plochy billboardu, desky nebo plakátu. V případě internetové stránky je v těchto 25 % zahrnutý i stručný popis hlavního cíle daného projektu.

2.3 Manuál pro publicitu a použití log při zadání do tisku

V případě publicit určených k tisku (všech s výjimkou internetových stránek) je nutné postupovat následovně:

- Objednatel vyplní příslušnou šablonu nástroje pro publicitu (úprava názvu projektu a hlavního cíle operace), vytvoří dokument ve formátu pdf a předá jej společně s logy EU a NPO v plné kvalitě Zhotoviteli,
- Zhotovitel k objednavce tisku povinné publicity přiloží vytvořený dokument, v samostatné příloze pak loga EU a NPO v plné kvalitě. Poměr velikostí písma a formátování textu musí být zachovány.

2.4 Povinná publicita v průběhu realizace projektu

2.4.1 Informační deska nebo plakát (minimální rozměr A3)

- Tento typ publicity se používá u projektů, kde celková cena projektu bez DPH nepřesáhne 1 mil. EUR (přepočteno dle kurzu ECB ke dni podpisu smlouvy o dílo). V případě projektů, které se skládají z většího množství dílčích aktivit, bude informační deska/plakát obsahovat pouze informace o projektu jako celku.
- Informační deska musí mít rozměr minimálně velikosti A3, musí být vyhotovena z trvanlivého, voděodolného materiálu a musí být umístěna v místě realizace projektu na místě snadno viditelném pro veřejnost.
- Pokud toto umístění není technicky možné, bude v sídle pobočky KPÚ na místě snadno viditelném pro veřejnost umístěn plakát o minimální velikosti A3.
- Informační deska nebo plakát musí být na určeném místě umístěny do 1 měsíce od předání staveniště.
- Nástroje uvedené v této podkapitole jsou umístěny trvale i po ukončení realizace projektu.

2.4.2 Dočasný billboard

- Dočasný billboard je použit u projektů, u kterých celková cena projektu bez DPH je vyšší než 1 mil. EUR (přepočteno dle kurzu ECB ke dni podpisu smlouvy o dílo), tuto informaci obdrží Zhotovitel od Objednatele.
- Dočasný billboard musí být umístěn na místě snadno viditelném pro veřejnost, přednostně v místě realizace projektu.
- Doporučená (a současně minimální) velikost dočasného billboardu je 2 100 x 2 200 mm. Po ukončení realizace projektu je dočasný billboard nahrazen stálou pamětní deskou nebo stálým billboardem, případně může být ponechán na místě trvale.
- Dočasný billboard musí být na určeném místě umístěn do 1 měsíce od předání staveniště.

Č. objednatele: 326-2024-523101

UID: spudms00000014538169

Č. zhotovitele: 3776

2.5 Povinná publicita po ukončení realizace projektu

2.5.1 Internetové stránky (web SPÚ)

Publicitu na webových stránkách SPÚ je nutné dodržovat i po ukončení realizace projektu NPO u všech projektů. Objednatel zašle na e-mail npo@spucr.cz do 1 měsíce po dokončení realizace projektu. Zveřejnění publicity na webových stránkách SPÚ zajistí OPÚ na adrese Projekty zrealizované / KOMPONENTA 2.6: Ochrana přírody a adaptace na klimatickou změnu / Národní plán obnovy | Státní pozemkový úřad (spucr.cz)

2.5.2 Informační deska nebo plakát

Informační deska nebo plakát o minimální velikosti A3, které byly instalovány během realizace projektu, jsou umístěny trvale.

2.5.3 Stálá pamětní deska nebo stálý billboard

U projektů, u kterých je celková cena projektu bez DPH vyšší než 1 mil. EUR (přepočten dle kurzu ECB ke dni podpisu smlouvy o dílo) se po ukončení realizace projektu používá povinná publicita ve formě stálé pamětní desky nebo stálého billboardu, přičemž záleží na Objednateli, zda zvolí k publicitě stálou pamětní desku či stálý billboard. Stálou pamětní desku nebo stálý billboard je povinné umístit do 3 měsíců od ukončení realizace projektu.

Stálá pamětní deska

Stálá pamětní deska musí splňovat následující parametry:

- a. je umístěna na místě snadno viditelném pro veřejnost,
- b. minimální rozměr je 300 x 400 mm,
- c. může být orientována na výšku nebo na šířku,
- d. poměr velikostí písma musí být zachován.

Stálý billboard

Stálý billboard musí splňovat následující parametry:

- a. je umístěn na místě snadno viditelném pro veřejnost,
- b. minimální a zároveň doporučený rozměr je 2 100 x 2 200 mm,
- c. poměr velikostí písma musí být zachován.

3. Další informace a doporučení

Materiál: plakát o minimální velikosti A3 – papír nebo jeho vhodně upravená forma např. v provedení laminovaného papíru; informační deska, dočasný billboard, stálá deska/billboard – trvanlivý/voděodolný materiál (např. laminát, plachta, kov, kámen, dřevo apod.).

Umístění: místo snadno viditelné pro veřejnost, prioritně v místě realizace projektu, příp. u silnice v blízkosti realizace projektu apod., eventuálně v sídle pobočky KPÚ (např. vstupní či jiné prostory budov přístupné veřejnosti). Při umístění je potřeba brát v potaz druh materiálu, ze kterého jsou jednotlivé nástroje povinné publicity vyrobeny a jejich účel. V případě použití plakátu je vhodné takové umístění, které zamezí jeho poškození.