

RAZENÍ VÝKRESU

POZNÁMKA:

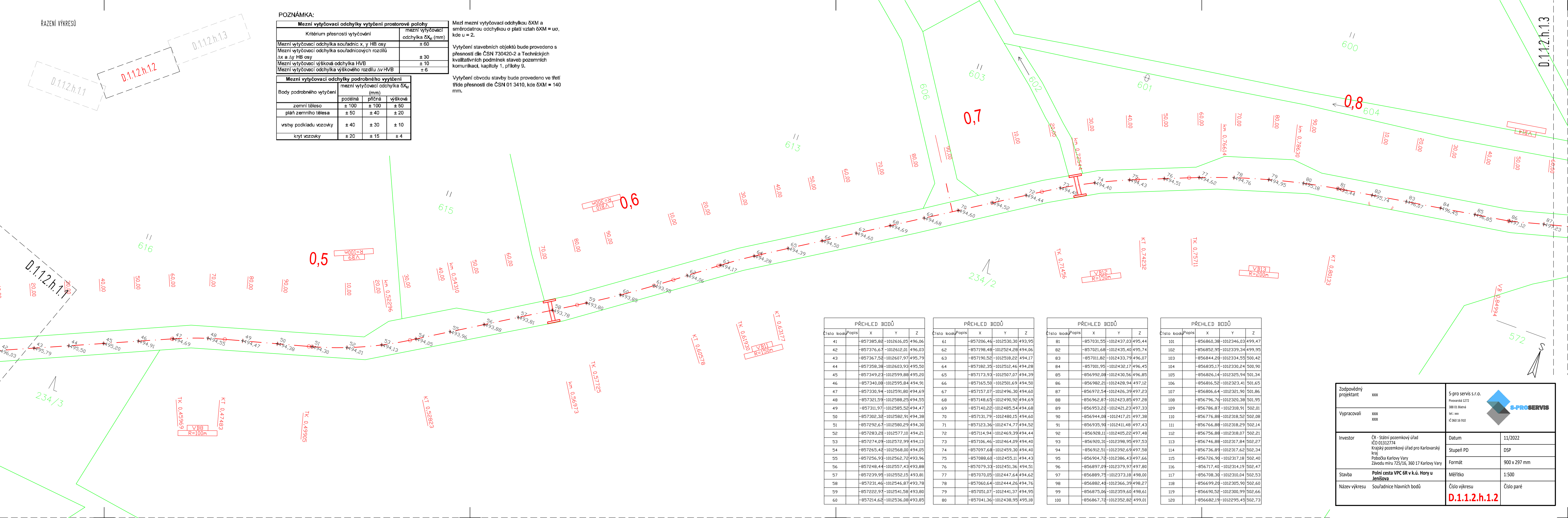
Mezní vytyčovací odchylky vytyčení prostorové polohy	
Kritérium přesnosti vytyčování	mezní vytyčovací odchylka δX_M (mm)
Mezní vytyčovací odchylka souřadnic x, y HB osy	± 60
Mezní vytyčovací odchylka souřadnicových rozdílů Δx a Δy HB osy	± 30
Mezní vytyčovací výšková odchylka HVB	± 10
Mezní vytyčovací odchylka výškového rozdílu Δv HVB	± 6

Mezní vytyčovací odchylky podrobného vytyčení			
Body podrobného vytyčení	mezní vytyčovací odchylka δX_M (mm)		
	podélná	příčná	výšková
zemní těleso	± 100	± 100	± 50
plášť zemního tělesa	± 50	± 40	± 20
vrstvy podkladu vozovky	± 40	± 30	± 10
kryt vozovky	± 20	± 15	± 4

Mezi mezní vytyčovací odchylkou δX_M a směrodatnou odchylkou σ platí vztah $\delta X_M = u \cdot \sigma$, kde $u = 2$.

Vytyčení stavebních objektů bude provedeno s přesností dle ČSN 730420-2 a Technických kvalitativních podmínek staveb pozemních komunikací, kapitoly 1, přílohy 9.

Vytyčení obvodu stavby bude provedeno ve třetí třídě přesnosti dle ČSN 01 3410, kde $\delta X_M = 140$ mm.




PŘEHLED BODŮ				
Číslo bodu	Popis	X	Y	Z
41		-857385,82	-1012616,05	496,06
42		-857376,67	-1012612,01	496,03
43		-857367,52	-1012607,97	495,79
44		-857358,38	-1012603,93	495,50
45		-857349,23	-1012599,88	495,20
46		-857340,08	-1012595,84	494,91
47		-857330,94	-1012591,80	494,69
48		-857321,79	-1012587,76	494,47
49		-857311,79	-1012583,72	494,25
50		-857302,32	-1012579,68	494,03
51		-857292,67	-1012575,64	493,81
52		-857283,20	-1012571,60	493,59
53		-857274,09	-1012567,56	493,37
54		-857265,42	-1012563,52	493,15
55		-857256,93	-1012559,48	492,93
56		-857248,44	-1012555,44	492,71
57		-857239,95	-1012551,40	492,49
58		-857231,46	-1012547,36	492,27
59		-857222,97	-1012543,32	492,05
60		-857214,62	-1012539,28	491,83

PŘEHLED BODŮ				
Číslo bodu	Popis	X	Y	Z
61		-857206,46	-1012535,24	491,61
62		-857198,48	-1012531,20	491,39
63		-857190,52	-1012527,16	491,17
64		-857182,35	-1012523,12	490,95
65		-857173,93	-1012519,08	490,73
66		-857165,50	-1012515,04	490,51
67		-857157,07	-1012511,00	490,29
68		-857148,65	-1012506,96	490,07
69		-857140,22	-1012502,92	489,85
70		-857131,79	-1012498,88	489,63
71		-857123,36	-1012494,84	489,41
72		-857114,94	-1012490,80	489,19
73		-857106,46	-1012486,76	488,97
74		-857098,68	-1012482,72	488,75
75		-857090,68	-1012478,68	488,53
76		-857082,68	-1012474,64	488,31
77		-857074,68	-1012470,60	488,09
78		-857066,68	-1012466,56	487,87
79		-857058,68	-1012462,52	487,65
80		-857050,68	-1012458,48	487,43

PŘEHLED BODŮ				
Číslo bodu	Popis	X	Y	Z
81		-857042,68	-1012454,44	487,21
82		-857034,68	-1012450,40	486,99
83		-857026,68	-1012446,36	486,77
84		-857018,68	-1012442,32	486,55
85		-857010,68	-1012438,28	486,33
86		-857002,68	-1012434,24	486,11
87		-856994,68	-1012430,20	485,89
88		-856986,68	-1012426,16	485,67
89		-856978,68	-1012422,12	485,45
90		-856970,68	-1012418,08	485,23
91		-856962,68	-1012414,04	485,01
92		-856954,68	-1012410,00	484,79
93		-856946,68	-1012405,96	484,57
94		-856938,68	-1012401,92	484,35
95		-856930,68	-1012397,88	484,13
96		-856922,68	-1012393,84	483,91
97		-856914,68	-1012389,80	483,69
98		-856906,68	-1012385,76	483,47
99		-856898,68	-1012381,72	483,25
100		-856890,68	-1012377,68	483,03

PŘEHLED BODŮ				
Číslo bodu	Popis	X	Y	Z
101		-856882,68	-1012373,64	482,81
102		-856874,68	-1012369,60	482,59
103		-856866,68	-1012365,56	482,37
104		-856858,68	-1012361,52	482,15
105		-856850,68	-1012357,48	481,93
106		-856842,68	-1012353,44	481,71
107		-856834,68	-1012349,40	481,49
108		-856826,68	-1012345,36	481,27
109		-856818,68	-1012341,32	481,05
110		-856810,68	-1012337,28	480,83
111		-856802,68	-1012333,24	480,61
112		-856794,68	-1012329,20	480,39
113		-856786,68	-1012325,16	480,17
114		-856778,68	-1012321,12	479,95
115		-856770,68	-1012317,08	479,73
116		-856762,68	-1012313,04	479,51
117		-856754,68	-1012309,00	479,29
118		-856746,68	-1012304,96	479,07
119		-856738,68	-1012300,92	478,85
120		-856730,68	-1012296,88	478,63

Zodpovědný projektant		S-pro servis s.r.o.		
xxx		Pivovarská 1272		
Vypracovali		388 01 Blatná		
xxx xxx		tel.: xxx IČ 060 16 910		
Investor	ČR - Státní pozemkový úřad iČO 01312774 Krajský pozemkový úřad pro Karlovarský kraj Pobočka Karlovy Vary Závodu míru 725/16, 360 17 Karlovy Vary		Datum	11/2022
			Stupeň PD	DSP
			Formát	900 x 297 mm
Stavba	Polní cesta VPC 6R v k.ú. Hory u Jenišova		Měřítko	1:500
Název výkresu	Souřadnice hlavních bodů		Číslo výkresu	Číslo paré
			D.1.1.2.h.1.2	