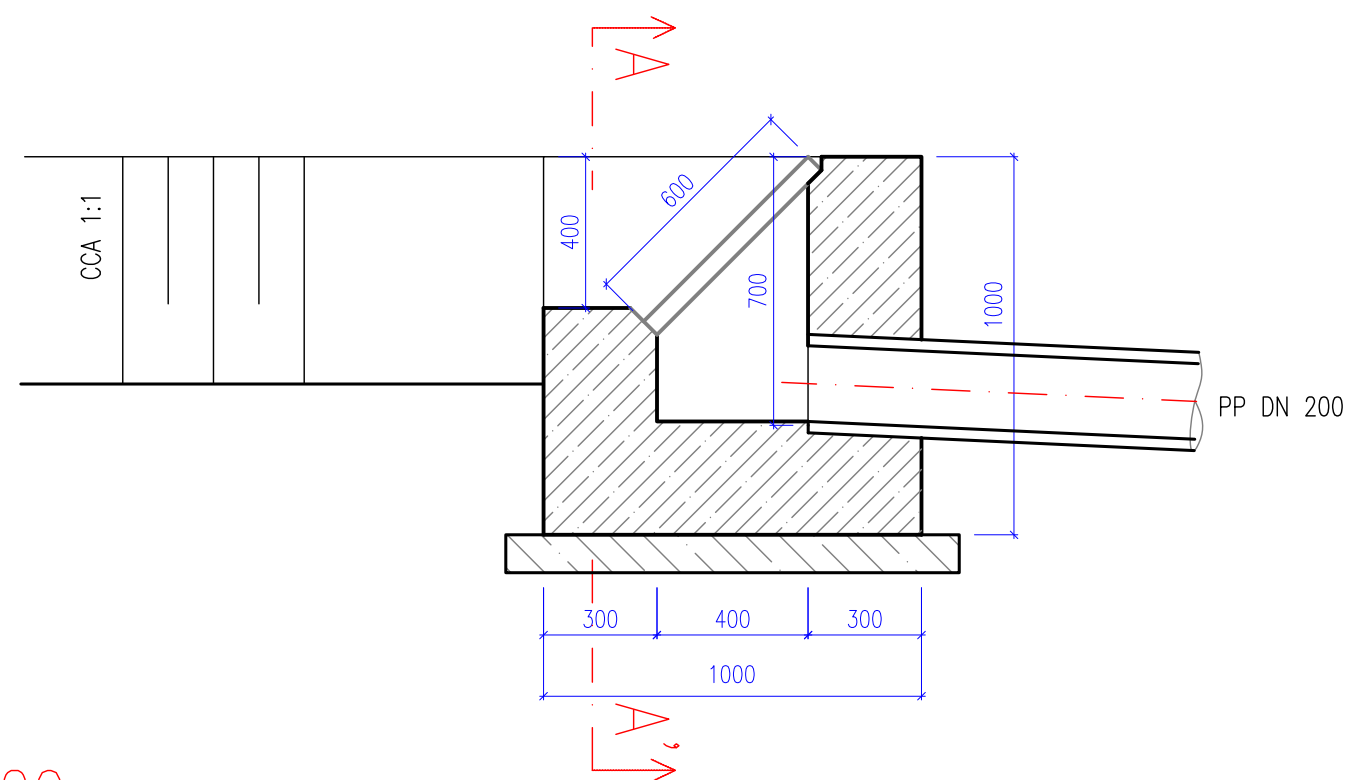
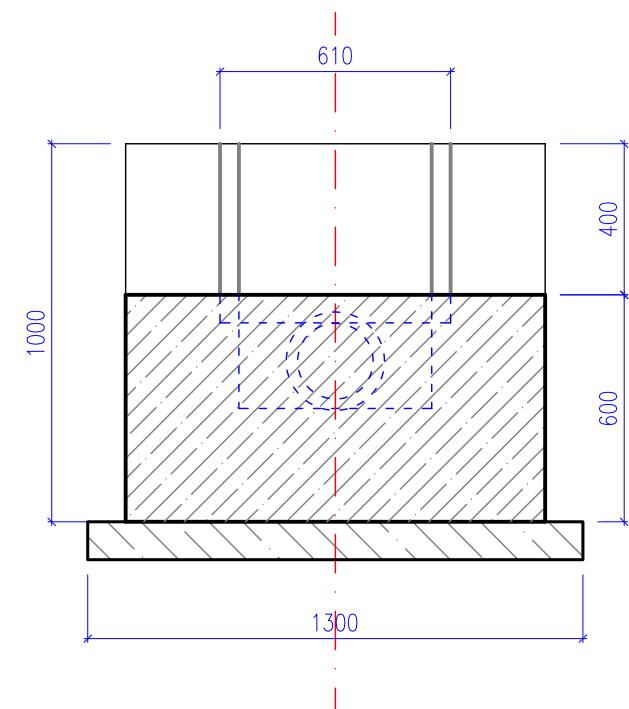


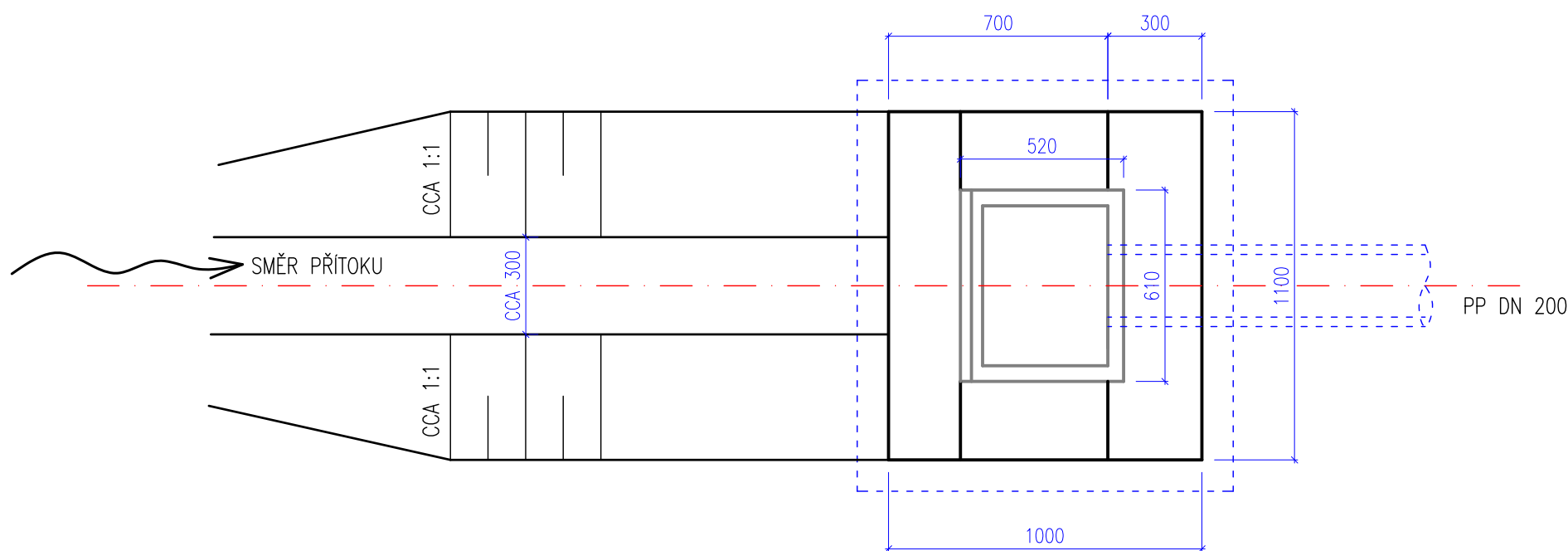
Vtok čelní – podélný řez M 1: 20



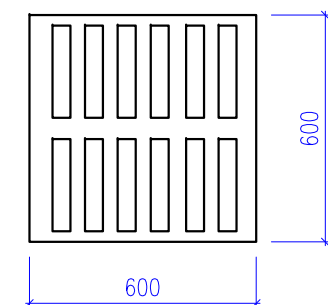
Řez A – A' M 1: 20



Půdorys M 1: 20



Litinový rošt M 1: 20



POZNÁMKA:

VTOK BUDE OPATŘEN LITINOVÝM ROŠTEM ROZM. 600 X 600 MM
MŘÍŽ BUDE UMÍSTĚNA DO RÁMU Z OCEL. PROFILU L 50 X 50 MM

Investor:	Státní pozemkový úřad, Husinecká 1024/11a, Praha 3	Ing. Václav Nečas Projektování vodohospodářských staveb Lesní 31, 591 02, Žďár nad Sáz. 2	
Okres:	Žďár nad Sázavou		
Kat.území:	Český Herálec		
Stavba:	Mokřady 1, 2 a 3 v k. ú. Český Herálec	IČ:	121 38 495
		Datum:	Červen 2023
		Stupeň:	PROJEKT
Příloha:	Vtokový objekt	Měřítko:	1:20
		Přil. čís.:	D.2.9.