



Váš dopis zn.:

ze dne: 28. 6. 2022

Naše značka: SCVKZAD142544/UTPCUL/Se

Vyřizuje:

Datová f7rf9ns

schránka:

Telefon:

Email:

Datum: 25. 7. 2022

Vodohospodářský atelier, s.r.o.



Růženec 54

644 00 Brno

Vyjádření společnosti Severočeské vodovody a kanalizace, a.s.

| | |
|----------------------------------|--|
| Název akce: | „Dopravní opatření na Verneřicku, Páteří polní cesty s výsadbou“ k.ú. Verneřice, Loučky u Verneřic |
| Účel vyjádření: | K dokumentaci DSP/DPS |
| Zájmové území: | Okres: Děčín |
| | Obec: Verneřice |
| | Část obce, ulice, č.p.: Verneřice, Loučky u Verneřic |
| | Katastrální území, parcelní číslo: Verneřice, p.p.č. 2529, Loučky u Verneřic, p.p.č. 1548 a související (viz situaci) |
| Žadatel: | Vodohospodářský atelier, s.r.o. |
| Adresa, telefon, e-mail | Růženec 54, 644 00 Brno. |
| Investor: | Česká republika – Státní pozemkový úřad Krajský pozemkový úřad pro Ústecký kraj |
| Adresa, tel., e-mail | Husitská 1071/2, 415 02 Teplice |
| Projektant: | Vodohospodářský atelier, s.r.o. |
| Vlastník dotčené IS | SVS |
| Předchozí vyjádření a rozhodnutí | Byly splněny podmínky předcházejících vyjádření a vydaných rozhodnutí ANO/NE – předchozí podmíněné vyjádření dosud nebylo vydáno |
| Platnost vyjádření: | jeden rok ode dne vyhotovení (v případě, že Váš zájem nadále trvá, požádejte před uplynutím této lhůty o prodloužení platnosti vyjádření) |

Popis navrženého řešení:

Jedná se o rekonstrukci rekonstrukci a návrh polních cest. Stavba je členěna na tyto stavební objekty SO1 Páteří polní cesty s výsadbou, SO 101 Rekonstrukce vedlejší cesty VPC5-R v k.ú. Verneřice, SO 102 Rekonstrukce vedlejší cesty VC1A-R v k.ú. Loučky u Verneřic, SO 103 Výstavba vedlejší cesty VC1B v k.ú. Loučky u Verneřic, SO 104 Rekonstrukce vedlejší cesty VC7-R v k.ú. Loučky u Verneřic, SO 801 Doprovodná zeleň IP10 N v k.ú. Verneřice, SO 802 Výsadba zeleně NKZ2-5 v k.ú. Loučky u Verneřic.

Vedlejší cesta VPC5-R je napojena na stávající silnici II.třídy (označení - 240) nad intravilánem města Verneřice a je ukončena na hranici katastrálního území na pozemku p.č. 2529 se sousedním k.ú. Loučky u Verneřic. Na cestu se napojuje doplňková cesta DO5.

Vedlejší cesta VC1A-R je napojena na navrženou cestu VPC5-R, vede východním směrem po pozemku p. č. 1548 a je ukončena na hranici s pozemkem p. č. 1641.

Typ 9

strana 1 / 3

Severočeské vodovody a kanalizace, a.s.

Přítkovská 1689 • 415 02 Teplice

www.scvk.cz

Společnost je zapsána v obchodním rejstříku oddíl B, vložka 465, u Krajského soudu v Ústí nad Labem.
IČ: 49099451 • DIČ: CZ49099451



Vedlejší cesta VC1B je napojena na vedlejší cestu VC1A-R, je trasována na pozemku p.č.1551 severním směrem a je ukončena na hranici katastrálního území, kde na ní naváže cesta sousední KoPÚ k.ú. Merboltic.

Vedlejší cesta VC7-R je napojena na stávající silnici III. třídy (III/24091) v intravilánu k.ú. Loučky u Verneřic, je vedena severním směrem na pozemku p.č. 1300, na jehož hranici je ukončena. Cesta zpřístupňuje navržené svodné příkopy.

Doprovodná zeleň IP 10 N je navržena jako jednořadá výsadba dřevin podél vedlejší polní cesty VPC5-R v k.ú. Verneřice.

Výsadba zeleně NKZ2-5 tvoří jednořadou výsadbu dřevin podél polních cest VC1B (NKZ2) a VC1A-R (NKZ3, NKZ4, NKZ5) v k.ú. Loučky u Verneřic.

Toto stanovisko neobsahuje vyjádření k přeložkám stávající vodohospodářské infrastruktury. V případě, že předložená dokumentace obsahuje návrh přeložky, je na stavbu přeložky vydáno samostatné vyjádření.

S obsahem dokumentace pro stavební řízení a provádění výše uvedené stavby

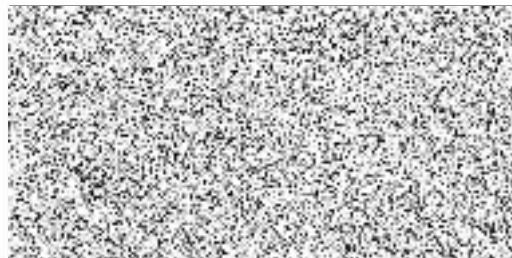
souhlasíme

za předpokladu dodržení následujících podmínek:

- 1) Zahájení prací nám bude 15 dní předem písemně nebo e-mailovou poštou oznámeno včetně jména a telefonického spojení na stavební dozor a zhotovitele stavby.
- 2) **Před započatím prací požádá stavebník o vytýčení vodohospodářského zařízení. Vytýčení skutečného umístění zařízení ve správě společnosti Severočeské vodovody a kanalizace, a.s. je nutné objednat na [redacted].**
- 3) V případě nejasností budou provedeny kopané sondy či vytýčení inspekční kamerou. Stavebník je povinen neprodleně ohlásit případné poškození vodohospodářského zařízení provozovateli. Stavebník odpovídá za eventuální škodu na vodohospodářském zařízení způsobenou svojí činností.
- 4) Případná existence vodovodních či kanalizačních přípojek není předmětem tohoto stanoviska. Naše společnost není jejich správcem (viz § 3, odst. 3 zákona č. 274/2001 Sb. Zákona o vodovodech a kanalizacích v platném znění), se žádostí o informaci o existenci přípojek se obraťte na jejich vlastníky, tedy na vlastníky nemovitostí, jejichž pozemky budou stavbou dotčeny.
- 5) Při realizaci inž. sítí požadujeme dodržení ČSN 73 6005 „Prostorové uspořádání sítí technického vybavení a zákonů pro ukládání inž. sítí. Při umístění jakýchkoliv staveb, včetně oplocení (HUP, kiosky nn, opěrné zdi, pergoly) je nutné respektovat ochranné pásmo vodovodního řadu a kanalizační stoky dle zákona č. 274/2001 Sb. Zákon o vodovodech a kanalizacích v platném znění.
- 6) Jakákoli změna oproti schválené dokumentaci musí být předložena ke schválení naší společnosti před dalším postupem prací.
- 7) V případě, že dojde při realizaci stavby k nalezení dalšího vodohospodářského zařízení, které není uvedeno v dokumentaci stavby, požadujeme provést samostatné jednání o způsobu ochrany zařízení nebo o jeho eventuální přeložce nebo zrušení.
- 8) **Požadujeme být přizváni ke každé činnosti v ochranném pásmu námi provozovaného zařízení.**
- 9) Výkopové práce v blízkosti inž. sítí je nutno provádět ručně se zvýšenou opatrností, aby nedošlo k jejich narušení.



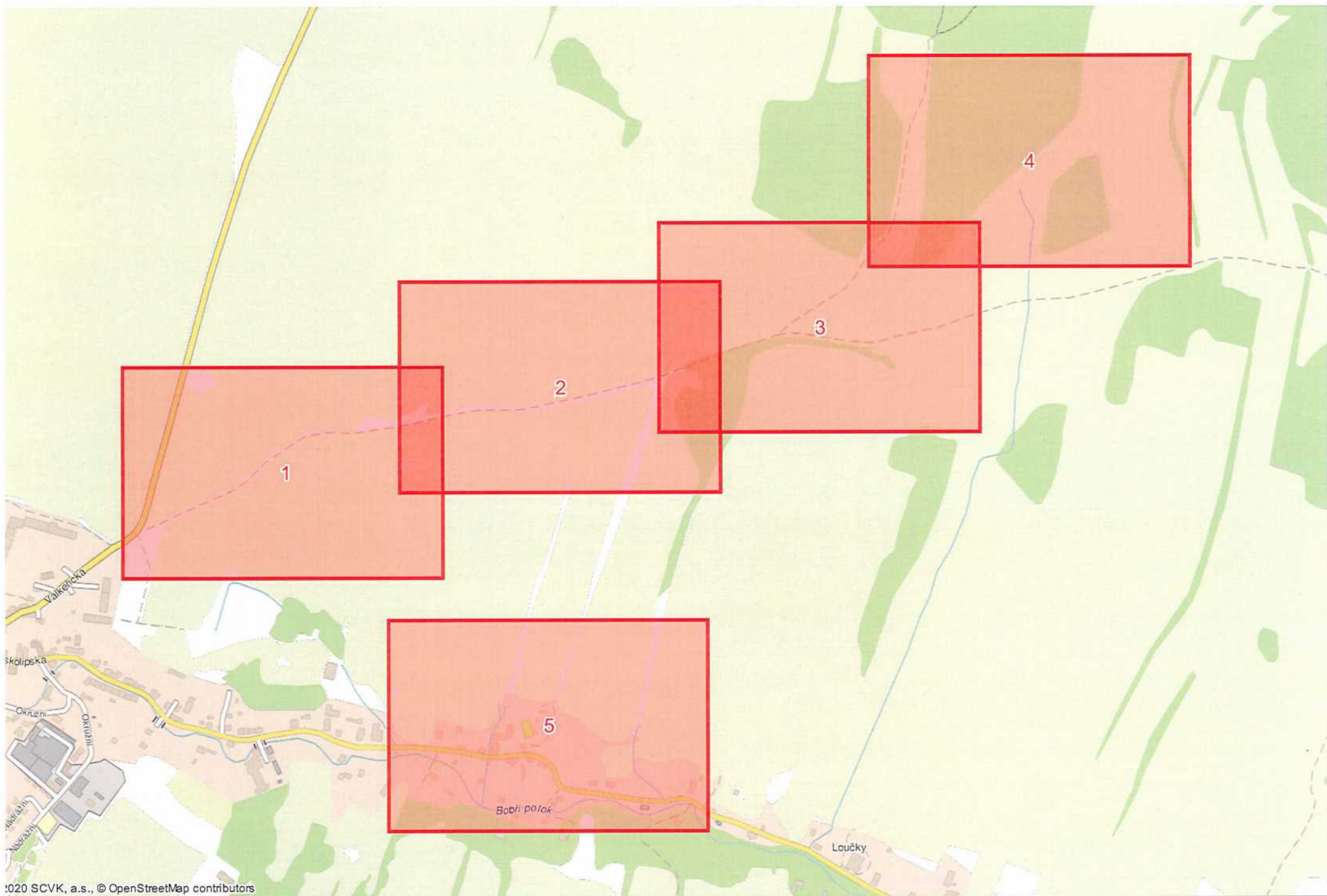
Technické standardy vodohospodářských staveb Severočeské vodárenské společnosti a. s. jsou k dispozici na www.svs.cz. Obecné technické podmínky pro zpracování projektové dokumentace jsou k dispozici na www.scvk.cz.

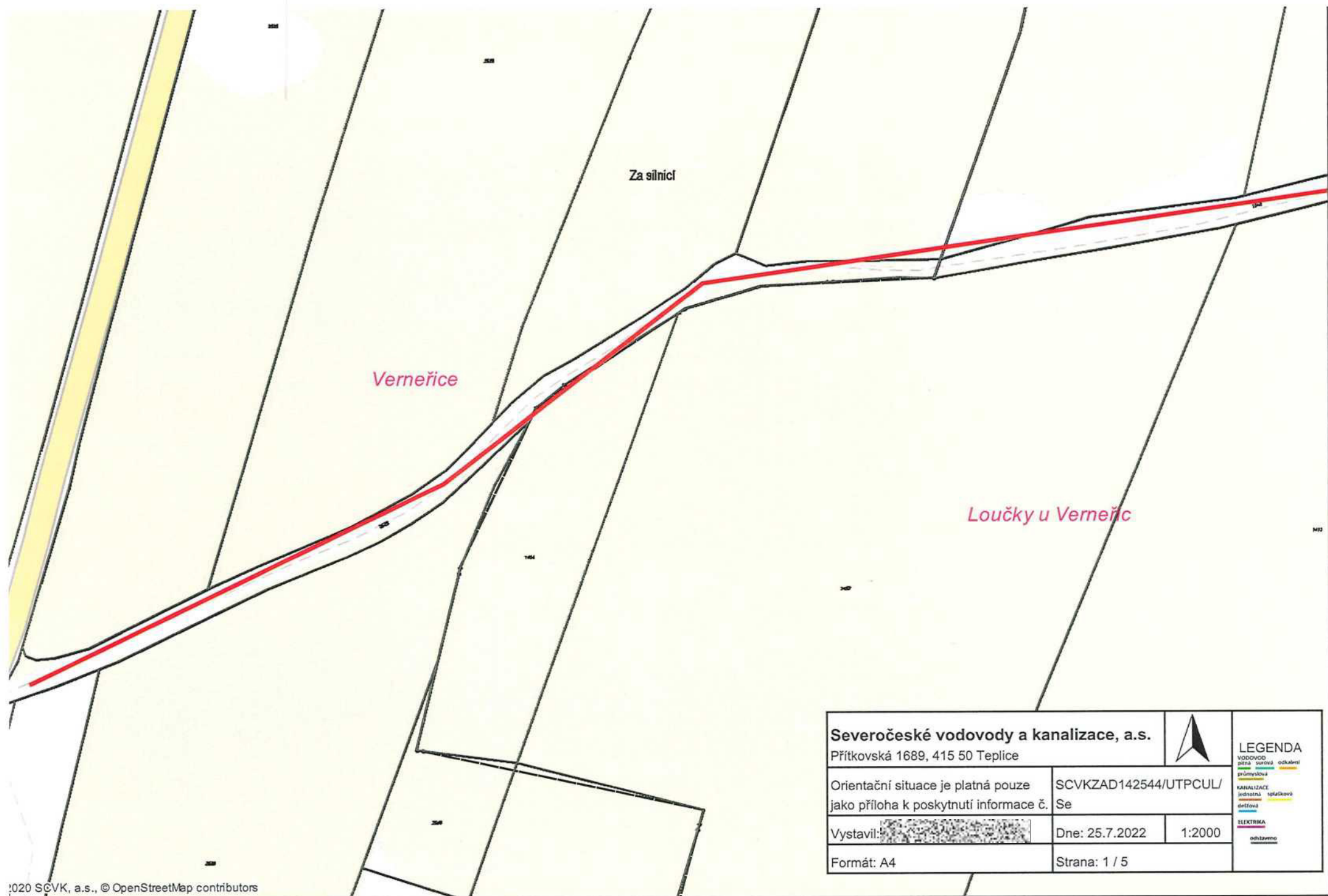


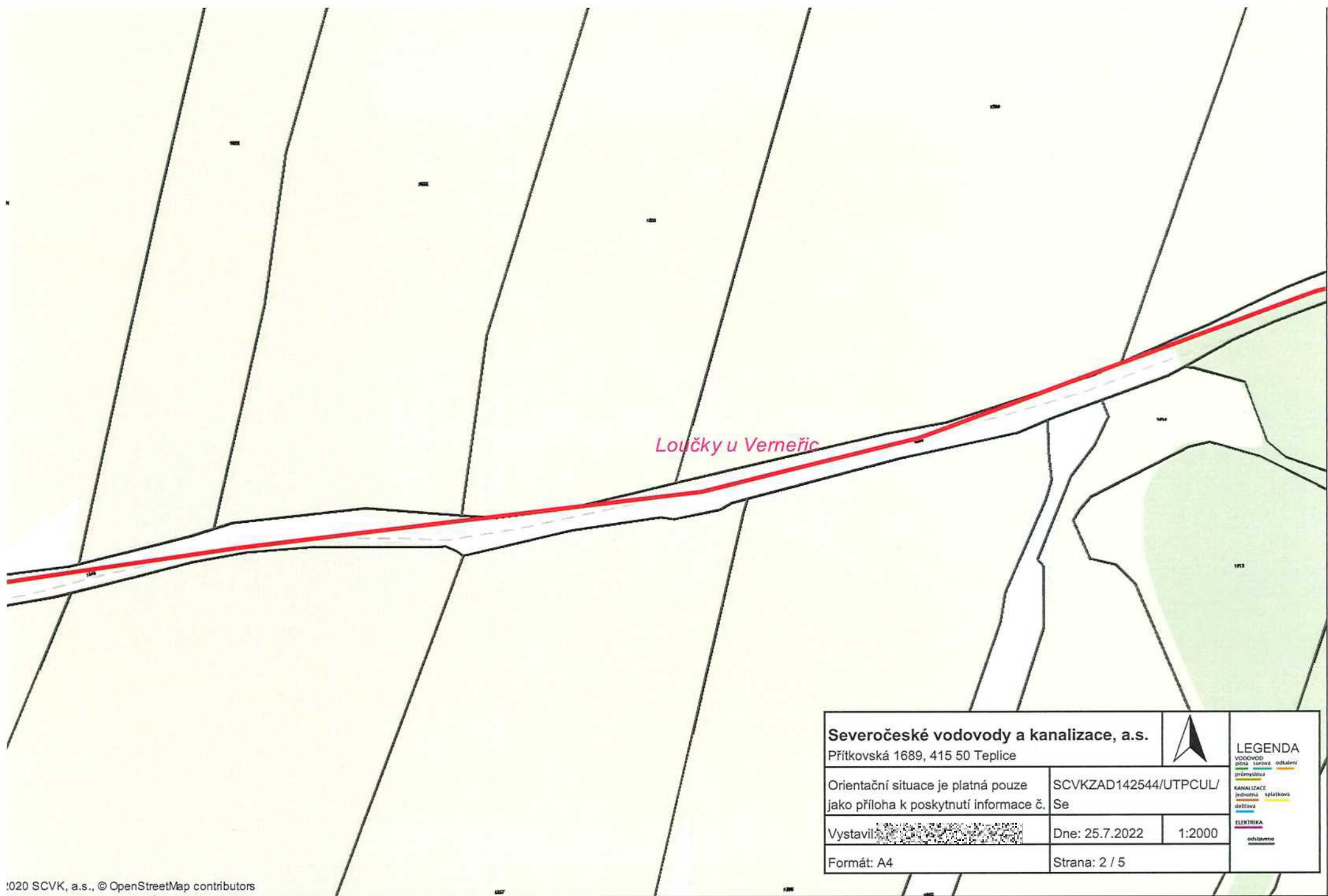
referent technickoprovozní činnosti

Příloha:

1. Situace a orientační zakres s vyznačeným zařízením provozovaným společností Severočeské vodovody a kanalizace, a.s.
2. Situace stavby z PD

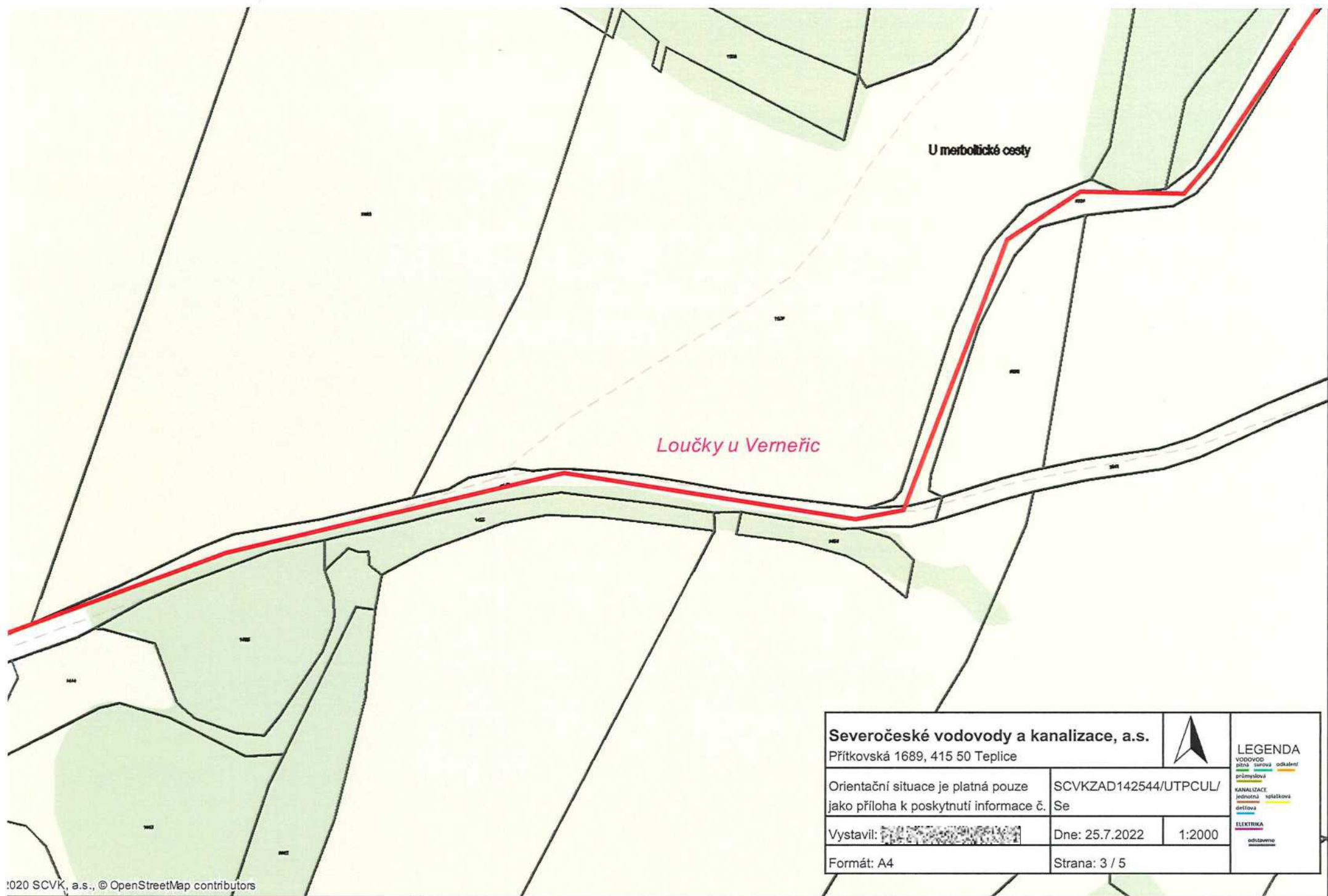




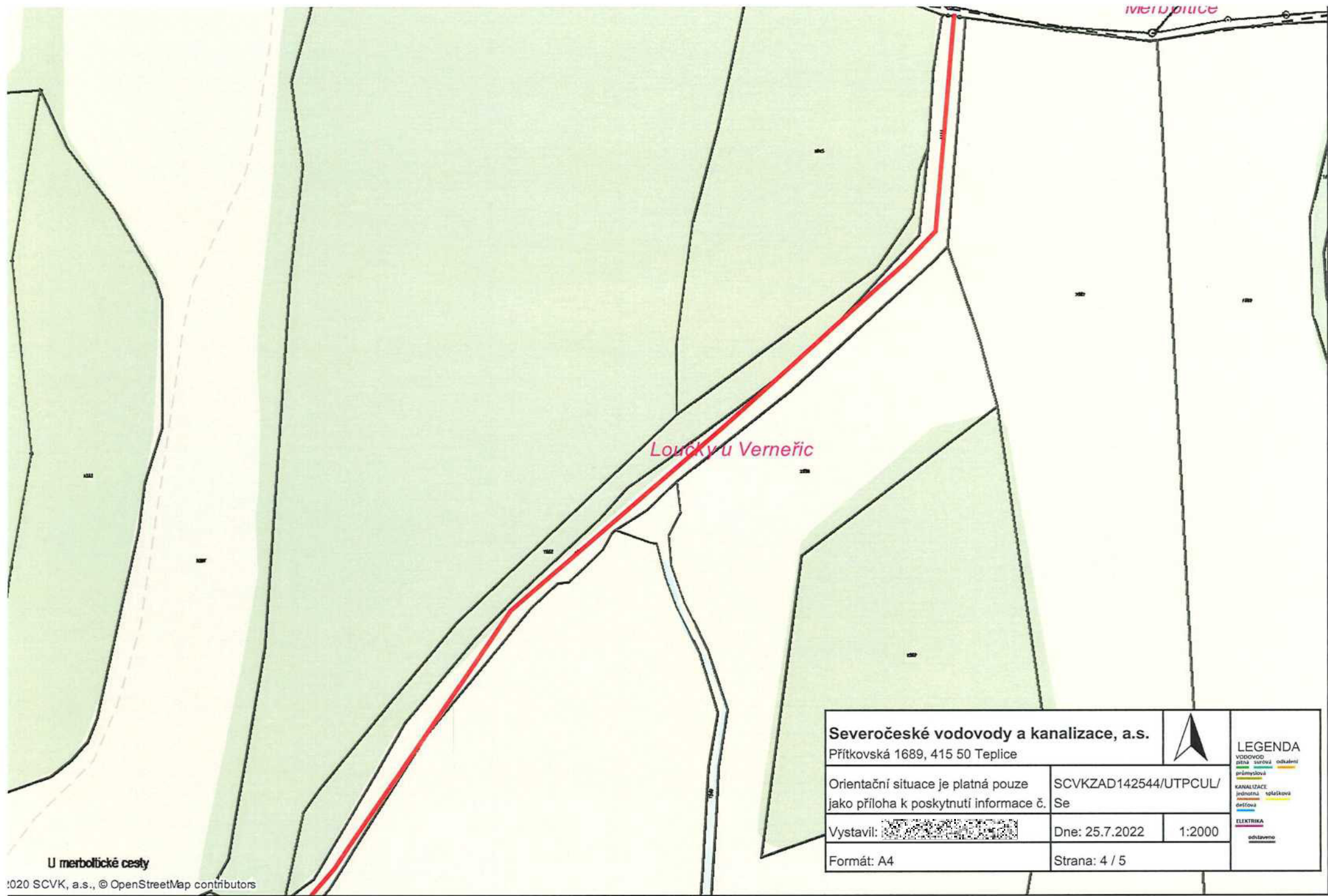


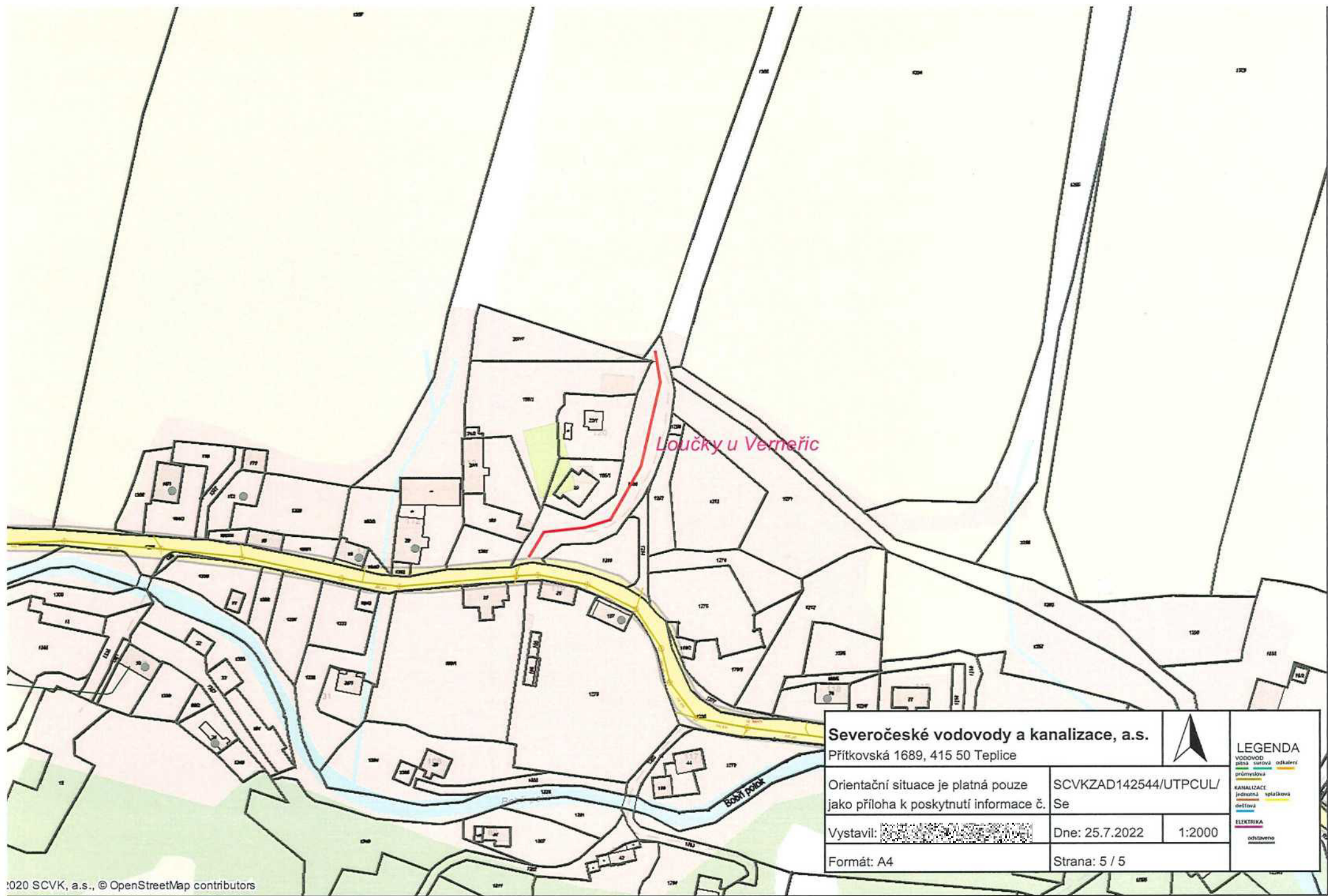
Loučky u Veneřic

| | | | |
|---|----------------|---|--|
| Severočeské vodovody a kanalizace, a.s. Přítkovská 1689, 415 50 Teplice | |  | LEGENDA VODOVOD přílná průmyslová KANALIZACE jednotná dešťová ELEKTRIKA odtlaková |
| Orientační situace je platná pouze jako příloha k poskytnutí informace č. Se | | | |
| Vystavil:  | Dne: 25.7.2022 | 1:2000 | |
| Formát: A4 | Strana: 2 / 5 | | |



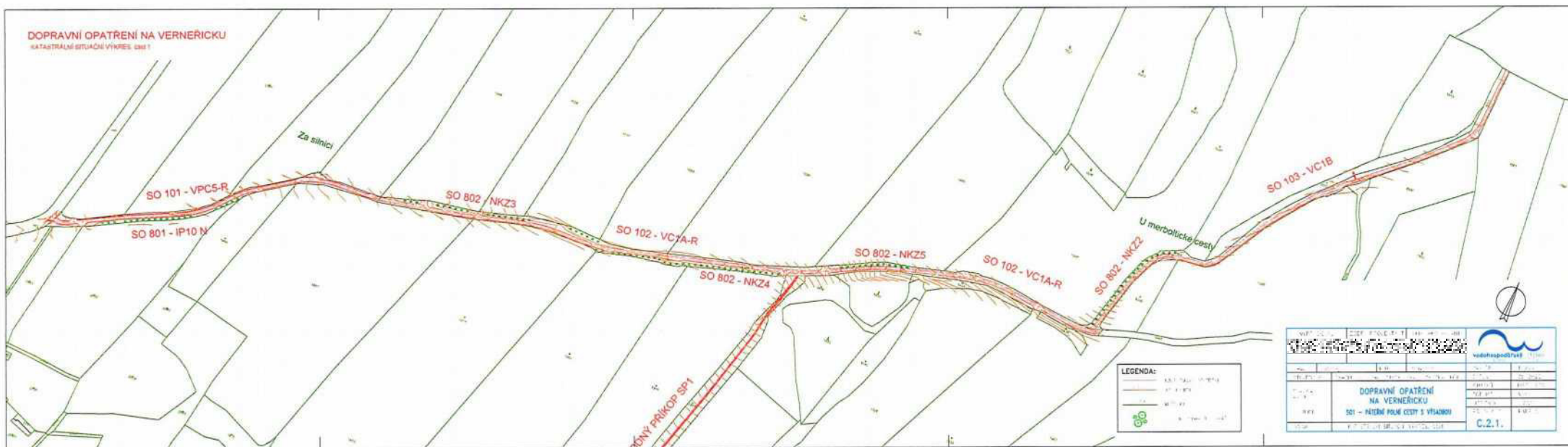
| | | | |
|---|----------------|---|--|
| Severočeské vodovody a kanalizace, a.s. Přítkovská 1689, 415 50 Teplice | |  | LEGENDA VODOVOD plně surová odskvělá průmyslová KANALIZACE jednotná splašková dešťová ELEKTRIKA odstavěno |
| Orientační situace je platná pouze jako příloha k poskytnutí informace č. Se | | | |
| Vystavil:  | Dne: 25.7.2022 | 1:2000 | |
| Formát: A4 | Strana: 3 / 5 | | |





| | | | |
|---|----------------|---|---|
| Severočeské vodovody a kanalizace, a.s. Přítkovská 1689, 415 50 Teplice | |  | LEGENDA VODOVOD píchná - červená průmyslová - zelená KANALIZACE individuální - modrá dešťová - žlutá ELEKTRIKA odtlaková - červená |
| Orientační situace je platná pouze jako příloha k poskytnutí informace č. Se | | | |
| Vystavil:  | Dne: 25.7.2022 | 1:2000 | |
| Formát: A4 | Strana: 5 / 5 | | |

DOPRAVNÍ OPATŘENÍ NA VERNERICKU
KATASTRÁLNÍ SITUACE VÝKRES č.001



LEGENDA:

| | |
|--|-----------------|
| | SO 101 - VPC5-R |
| | SO 801 - IP10 N |
| | SO 802 - NKZ3 |
| | SO 102 - VC1A-R |
| | SO 802 - NKZ4 |
| | SO 802 - NKZ5 |
| | SO 102 - VC1A-R |
| | SO 802 - NKZ2 |
| | SO 103 - VC1B |
| | SO 101 - VPC5-R |
| | SO 801 - IP10 N |
| | SO 802 - NKZ3 |
| | SO 102 - VC1A-R |
| | SO 802 - NKZ4 |
| | SO 802 - NKZ5 |
| | SO 102 - VC1A-R |
| | SO 802 - NKZ2 |
| | SO 103 - VC1B |

| | | | |
|--|--|--------|--|
| DOPRAVNÍ OPATŘENÍ NA VERNERICKU SO1 - PATERNÉ POKÉ CESTY S VÝŠKOVÍ | | C.2.1. | |
| DOPRAVNÍ OPATŘENÍ NA VERNERICKU SO1 - PATERNÉ POKÉ CESTY S VÝŠKOVÍ | | C.2.1. | |

DOPRAVNÍ OPATŘENÍ NA VERNEŘICKU

KATASTRÁLNÍ SITUAČNÍ VÝKRES, část 2



LEGENDA:

- NAVRHOVANÁ OPATŘENÍ
- VRSTEVNICE
- MAPA KN

| | | | | | | | |
|----------------|---|------------------|-----------|-----------------|----------|---|--|
| VYPRACOVAL | | ZODP. PROJEKTANT | | VED. PROJEKTANT | |  | |
| | | | | | | | |
| KRAJ | Ústecký | K.Ú. | Verneřice | ZAK.ČÍSLO | 11/22 | | |
| STAVEBNÍK | ČR-SPÚ, KPÚ PRO ÚSTECKÝ KRAJ, POBOČKA DĚČÍN | | | DATUM | 08/2022 | | |
| STAVBA AKCE | DOPRAVNÍ OPATŘENÍ NA VERNEŘICKU | | | STUPEŇ | DSP, DPS | | |
| OBJEKT | | | | FORMÁT | A4 | | |
| | | | | MĚŘTKO | 1:2000 | | |
| OB SAH | KATASTRÁLNÍ SITUAČNÍ VÝKRES, část 2 | | | PŘÍLOHA Č. | PARÉ Č. | | |
| | | | | C.2.2. | | | |



vodohospodářský atelier
s.r.o., Růženez 34, 644 00 Brno