



Krajský pozemkový úřad pro
Karlovarský kraj, Pobočka
Cheb, Ing. Veronika Živná
Mánesova 265/13
35002 Cheb

naše značka
5001068306

vyřizuje
Jana Duchková

datum
13.02.2015

Věc:

Komplexní pozemkové úpravy v k.ú. Vlkovice u Mariánských Lázní

K.ú. - p.č.: Chotěnov u Mariánských Lázní, Zádub, Martinov u Mariánských Lázní, Stanoviště u Mariánských Lázní, Úšovice, Milhostov u Mariánských Lázní, Vlkovice u Mariánských Lázní

Stavebník: Krajský pozemkový úřad pro Karlovarský kraj, Pobočka Cheb, Ing. Veronika Živná, Mánesova 265/13, 350

Účel stanoviště: Existence sítě

RWE GasNet, s.r.o., jako provozovatel distribuční soustavy (PDS) a technické infrastruktury, zastoupený RWE Distribuční služby, s.r.o., vydává toto stanovisko:

V zájmovém území vyznačeném v příloze tohoto stanoviska, nejsou umístěna žádná provozovaná plynárenská zařízení ve vlastnictví nebo správě RWE GasNet, s.r.o.. Mohou se zde nacházet plynárenská zařízení jiných vlastníků či správců, případně i dlouhodobě nefunkční/neprovozovaná plynárenská zařízení bez dostupných informací o jejich poloze.

V rozsahu území vyznačeného v příloze souhlasíme s povolením stavby dle zákona 183/2006 Sb. ve znění pozdějších předpisů např. s vydáním územního rozhodnutí, zjednodušeným územním řízením, vydáním územního souhlasu, uzavřením veřejnoprávní smlouvy, ohlášením, stavebním povolením, veřejnoprávní smlouvou o provedení stavby nebo oznámením stavebního záměru s certifikátem autorizovaného inspektora.

V případě uzavření veřejnoprávní smlouvy nebude RWE GasNet, s.r.o. ani RWE Distribuční služby, s.r.o., jako zmocněnec RWE GasNet, s.r.o., účastníkem územního ani stavebního řízení a nebudou uvedeni ve třetích osobách veřejnoprávní smlouvy.

Platí pouze pro území vyznačené v příloze tohoto stanoviska a to 24 měsíců ode dne jeho vydání.

Stanovisko bylo vygenerováno na základě vaší žádosti automaticky.

V případě dotčení pozemku v majetku RWE kontaktujte prosím RWE GasNet, s.r.o. Kontakt naleznete na adrese www.rwe-distribuce.cz/cs/kontakti-system/, činnost "Smluvní vztahy - pozemky a budovy plynárenských zařízení", případně na Zákaznické lince 840 11 33 55.

RWE Distribuční služby, s.r.o.

Plynárenská 499/1

657 02 Brno

T: +420532221111

F: +420545578571

E: info_ds@rwe.cz

I: www.rwe.cz

IC: 27935311

DIC: CZ77935311

Zapsán do obchodního rejstříku:

Krajský soud v Brně

oddíl C, vložka 57165

26.07.2007

Bankovní spojení:

ČSOB a.s.

Číslo účtu: 17837923

Kód banky: 0300

Za správnost a úplnost dokumentace předložené s žádostí včetně jejího souladu s platnými předpisy plně zodpovídá její zpracovatel. Stanovisko nenahrazuje případná další stanoviska k jiným částem stavby.

V případě další korespondence nebo jednání (např. změna stavby) uvádějte naši značku - 5001068306 a datum tohoto stanoviska. Kontakty jsou k dispozici na www.rwe-ds.cz nebo Zákaznická linka 840 11 33 55.



Jana Duchková
technik externích požadavků
odbor zpracování externích požadavků
RWE Distribuční služby, s.r.o.
+420377097677
jana.duchkova@rwe.cz

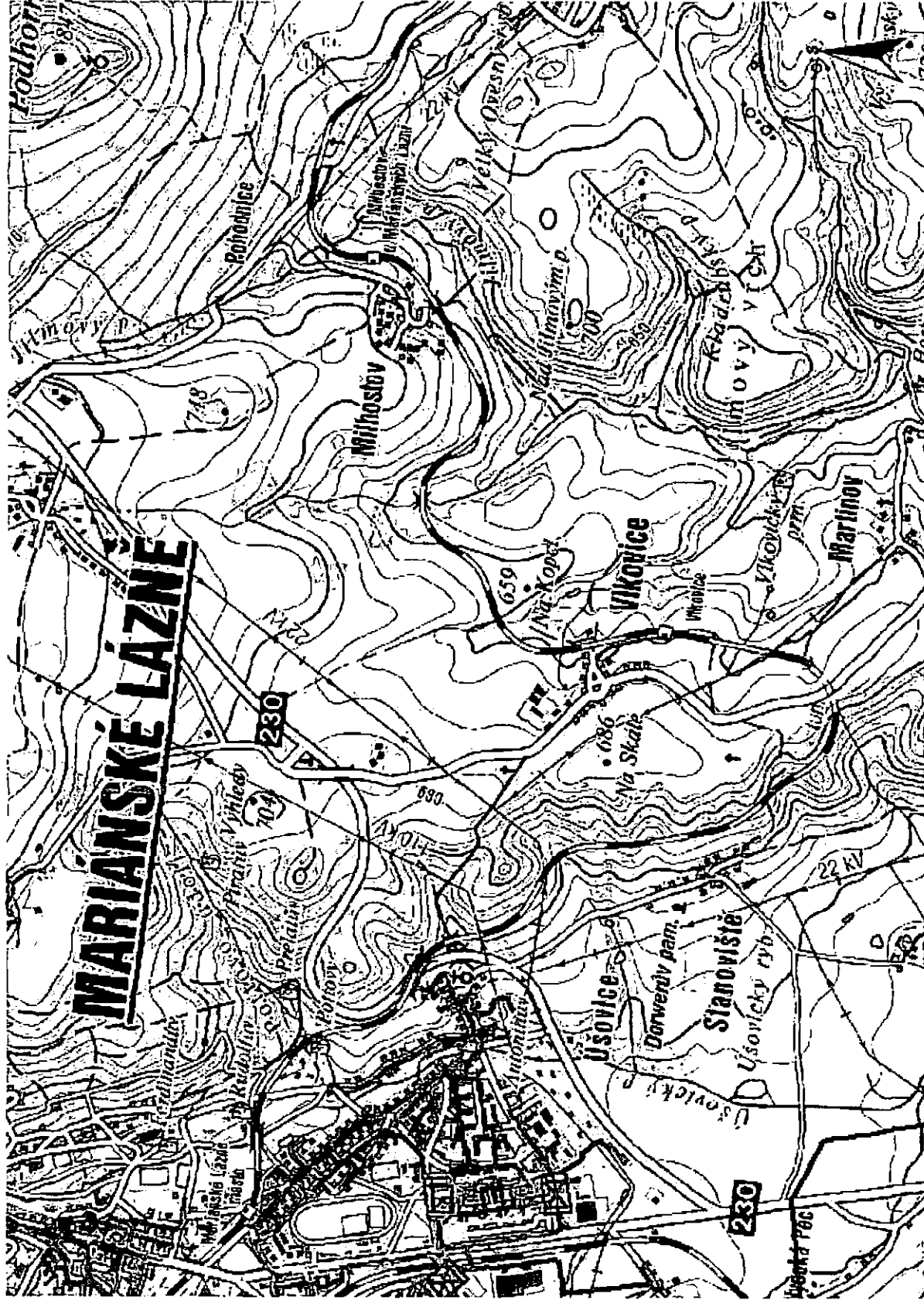
RWE Distribuční služby, s.r.o.
Plynárenská 499/1
657 02 Brno



Přílohy: Orientační zákres plynárenského zařízení, Ověřená příloha žadatele

Příloha: Orientační zakres plynárenského zařízení. Tato příloha je nedílnou součástí stanoviska č. 5001068306 ze dne 13.02.2015.

Provozovatel DS: RWE GasNet, s.r.o.; Stavebník: Krajský pozemkový úřad pro Karlovarský kraj, Pobočka Cheb, Ing. Veronika Živná, Mánesova 265/13, 35002 Cheb. K.ú.: Chotěnov u Mariánských Lázní, Zádub, Martinov u Mariánských Lázní, Stanoviště u Mariánských Lázní, Úšovice, Milhostov u Mariánských Lázní, Víkovice u Mariánských Lázní.



Legenda:

| | |
|------------------------------|--|
| linie | |
| plynovodu | |
| NTL | |
| STL | |
| VTL | |
| WTL | |
| nefunkční | |
| výstavba | |
| regulační stanice | |
| ochranné zařízení | |
| kabel | |
| elektropřípojka | |
| kabel protikoroziční ochrany | |
| anodové uzemnění | |
| stanice katodové ochrany | |

Provozovatel DS: RWE GasNet, s.r.o.; Stavebník: Krajský pozemkový úřad pro Karlovarský kraj, Pobočka Cheb, Ing. Veronika Živná, Mánesova 265/13, 35002 Cheb. K.ú.: Chotěnov u Mariánských Lázní, Zádub, Martinov u Mariánských Lázní, Stanoviště u Mariánských Lázní, Úšovice, Milhostov u Mariánských Lázní, Vlčkovice u Mariánských Lázní.

