
ŽADATEL

CHEMCOMEX, a.s.

NAŠE ZNAČKA

0101763715

VYŘÍZENO DNE

20.06.2022

Sdělení o existenci energetického zařízení, sítě pro elektronickou komunikaci nebo zařízení technické infrastruktury společnosti ČEZ Distribuce, a. s., pro akci:

Sedlec - PD na realizaci mokřadu a tůní v okrese Trutnov

Vážený zákazníku,

dovolujeme si reagovat na Vaši žádost číslo 0101763715 ze dne 20.06.2022 o sdělení o existenci energetického zařízení, sítě pro elektronickou komunikaci nebo zařízení technické infrastruktury. Na Vámi uvedeném zájmovém území se **nenachází energetické zařízení, zařízení sítě pro elektronickou komunikaci nebo zařízení technické infrastruktury v majetku společnosti ČEZ Distribuce, a. s.**

Zároveň si Vás dovoluujeme upozornit, že se v zájmovém území může nacházet energetické zařízení, sítě pro elektronickou komunikaci nebo zařízení technické infrastruktury, které není v majetku společnosti ČEZ Distribuce, a. s.

Toto sdělení je platné do 20.12.2022.

V souvislosti s výše uvedeným si Vás dovoluujeme upozornit, že uvedené sdělení včetně jeho příloh představuje skutečnosti tvořící obchodní tajemství společnosti ČEZ Distribuce, a. s. Poskytnuté informace jsou dále také důvěrnými informacemi a obchodně citlivými informacemi společnosti ČEZ Distribuce, a. s. Z výše uvedených důvodů si Vás proto společnost ČEZ Distribuce, a. s., dovoluje upozornit, že s poskytnutými informacemi je potřeba nakládat dle platných právních předpisů, v opačném případě se vystavujete postihu ve smyslu platné právní úpravy. V této souvislosti si Vás dále dovoluujeme upozornit, že požadované informace nesmí být předány, sděleny, využity, zpřístupněny, či jiným způsobem postoupeny na jakoukoli třetí osobu bez předchozího prokazatelného souhlasu společnosti ČEZ Distribuce, a. s. Informace o existenci energetického zařízení, sítě pro elektronickou komunikaci a zařízení technické infrastruktury mohou být využity pouze pro účel, pro který byly vyžádány.

S pozdravem

ČEZ Distribuce, a. s.

Děčín, Děčín IV-Podmokly

Teplická 874/8

PSČ 405 02

IČ: 24729035

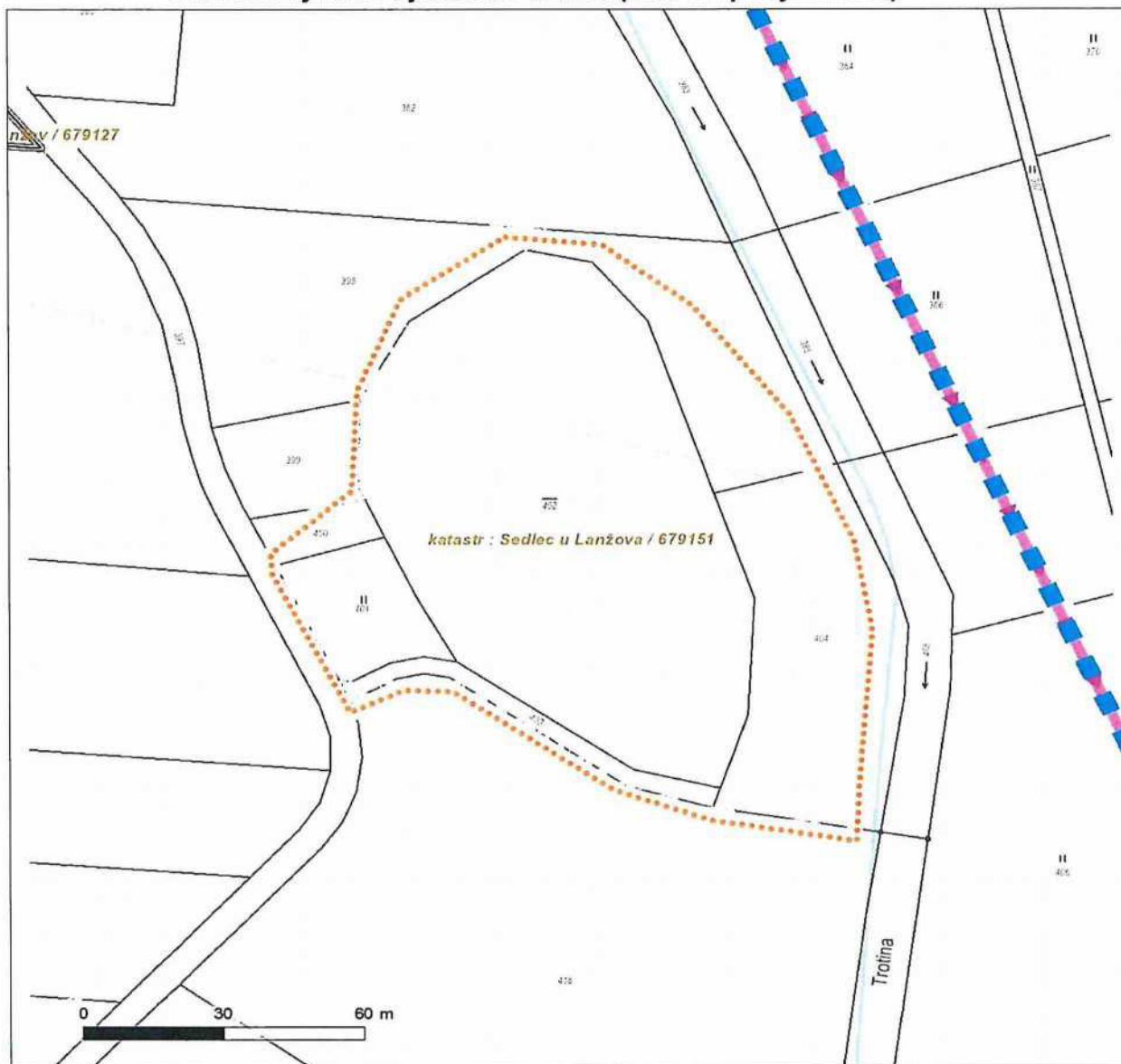
Přílohy

Situační výkres zájmového území

Platí pouze se sdělením číslo 0101763715.

Zakreslené polohy zařízení v příloze jsou pouze informativní.

Situační výkres zájmového území (klad mapových listů)



Není-li zobrazena katastrální mapa, zadejte žádost znovu. Katastrální mapa je generována prostřednictvím externí WMS služby, jejíž provoz nezajišťuje společnost ČEZ Distribuce, a. s.

LEGENDA

—

Podzemní vedení NN do 1 kV

- -

Nadzemní vedení NN do 1 kV

—

Podzemní vedení VN do 35 kV

—

Nadzemní vedení VN do 35 kV

—

Podzemní vedení VVN 110 kV

—

Nadzemní vedení VVN 110 kV

—

NN přívod odběratele

—

Zařízení technické infrastruktury

—

Cizí energetické vedení

—

Zájmové území

TS

Stanice do 52 kV - stožárová

TS

Stanice do 52 kV - zděná

TR

Transformovna (nad 52 kV)

TS

Probíhající investice ČEZ Distribuce

TS

Stanice ČEZ Distribuce ve výstavbě

—

Zařízení ČEZ Distribuce ve výstavbě

—

Hranice katastrálního území

—

Nadzemní síť pro elektronickou komunikaci

—

Podzemní síť pro elektronickou komunikaci

—

HDPE trubka

Souběhy sítí pro elektronickou komunikaci s energetickými sítěmi:

—

Souběh s podzemním vedením NN do 1 kV

—

Souběh s nadzemním vedením NN do 1 kV

—

Souběh s podzemním vedením VN do 35 kV

—

Souběh s nadzemním vedením VN do 35 kV

—

Souběh s podzemním vedením VVN 110 kV

—

Souběh s nadzemním vedením VVN 110 kV