

Váš dopis zn.:  
Ze dne:  
Naše značka: SPU 256896/2023  
Spisová značka: SP2582/2023-523205  
UID: spudms00000013754066  
Vyřizuje.: Ing. Jiří Krámpel  
Tel.: 724913207  
ID DS: z49per3  
E-mail: j.krampl@spucr.cz

HIG geologická služba, spol. s r.o.  
Mgr. Aleš Grünwald  
Hlinky 142/17  
Staré Brno  
603 00 Brno

Datum: 29. 6. 2023

SPU 256896/2023



## GTP pro PSZ KoPÚ Heršpice - objednávka

Vážený pane magistře,

v rámci zpracování Plánu společných zařízení pro Komplexní pozemkové úpravy v k.ú. Heršpice (okres Vyškov) u Vás objednáme GTP v k.ú. Heršpice viz situace v příloze:

### Předpokládaný rozsah prací

<b>KoPÚ Heršpice</b>		
<b>Předběžný GTP</b>		
<b>Sondážní práce včetně dopravy</b>		
vrt 14 ks (1,5 m)		
<b>Laboratorní analýzy zemin včetně dopravy</b>		
<b>Sled, koordinace a řízení průzkumných prací včetně dopravy</b>		
<b>Vyhodnocení průzkumu závěrečná zpráva, návrh opatření</b>		
<b>Celkem bez DPH</b>		<b>49 200,00</b>

Předpokládaná cena zakázky: 49 200,00 Kč bez DPH.

Termín dodání: do 31. 8. 2023

Po dodání požadovaných dat vystavte prosím fakturu, která musí být doručena na níže uvedenou doručovací adresu.

Faktura musí být vystavena na ODBĚRATELE:

Státní pozemkový úřad, Husinecká 1024/11a, 130 00 Praha 3, IČ: 01312774, neplátce DPH.

Ve faktuře bude uveden KONEČNÝ PŘÍJEMCE:

**doručovací adresa:** Státní pozemkový úřad, Krajský pozemkový úřad pro Jihomoravský kraj, pobočka Vyškov, Palánek 250/1, 682 01 Vyškov.

Za odběratele data převezme Ing. Jiří Krámpel, tel.: 724 913 207, e-mail: [j.krampel@spucr.cz](mailto:j.krampel@spucr.cz)

**Žádáme Vás o písemné potvrzení - akceptaci této objednávky (nejlépe e-mailem na [j.krampel@spucr.cz](mailto:j.krampel@spucr.cz) )**

S pozdravem

Ing. Jiří Krámpel  
vedoucí Pobočky Vyškov  
Státní pozemkový úřad

**Příloha/Přílohy**

1. Podklady pro GTP Heršpice

## ZADÁNÍ PŘEDBĚŽNÉHO GEOTECHNICKÉHO PRŮZKUMU

### K.ú. Heršpice

V rámci PSZ v k.ú. Heršpice je nutné provést geotechnický průzkum pro 11 lokalit, kde je vytipovaných 14 sond. V příloze zprávy je mapa 1:10 000 s označením jednotlivých sond. V místě je nutné provést rešerši území a provést předběžný průzkum pro polní cesty, které určí geologické podloží navrhovaných staveb s ohledem na jejich proveditelnost. Je nutné provést sondy do hloubky min. 1,5 m u (vrtnou soupravou, příp. kopané), určit hladinu spodní vody a možnost zakládání staveb (polní cesta) v místě. V katastrálním území Heršpice se nacházejí nestabilní území dle vyjádření ČGS.

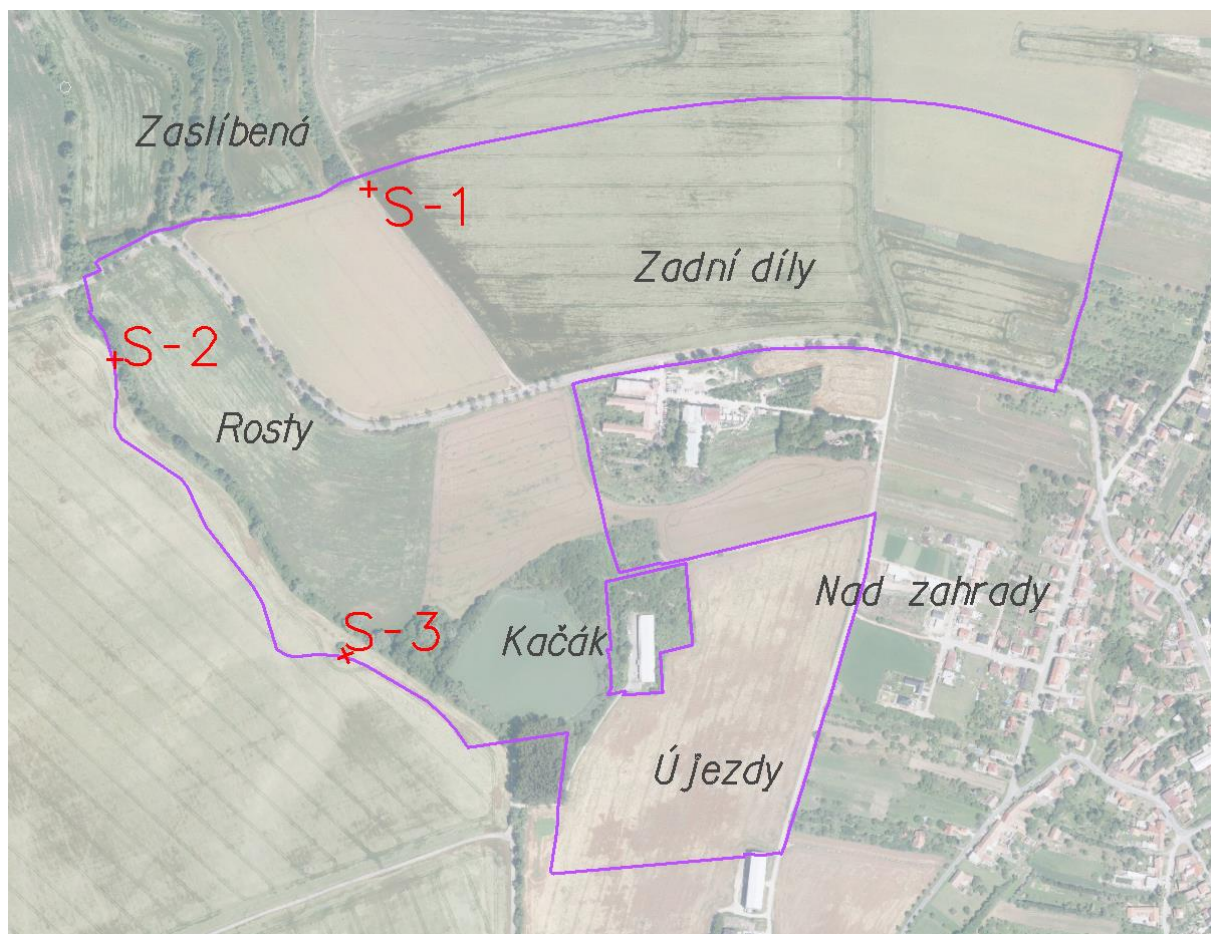
### Požadavky na terénní měření a laboratorní zkoušky pro předběžný průzkum:

- Z terénních zkoušek a měření možné technické práce doplnit dynamickými a statickými penetracemi za účelem ověření geotechnických vlastností zemin in-situ nebo pro místa nepřístupná vrtným soupravám
- Laboratorní zkoušky zemin, skalních a poloskalních hornin se provádí pro stanovení a upřesnění popisných vlastností a k jejich zařazení do klasifikačního systému (ČSN 73 6133, ČSN ISO14688-2, ČSN 75 2410). Na základě provedených rozborů jsou zeminy zařazeny podle použitelnosti:
  - zeminy nevhodné pro výstavbu
  - zeminy vhodné do násypů
  - zeminy vhodné do aktivní zóny vozovky
  - materiály vhodné do stabilizovaných podkladů vozovky
  - materiály sanačního charakteru vhodné do podloží násypů
- V místech stavebních objektů je nutné odebrat vzorky podzemní vody za účelem stanovení chemické agresivity prostředí na beton dle ČSN EN 206-1

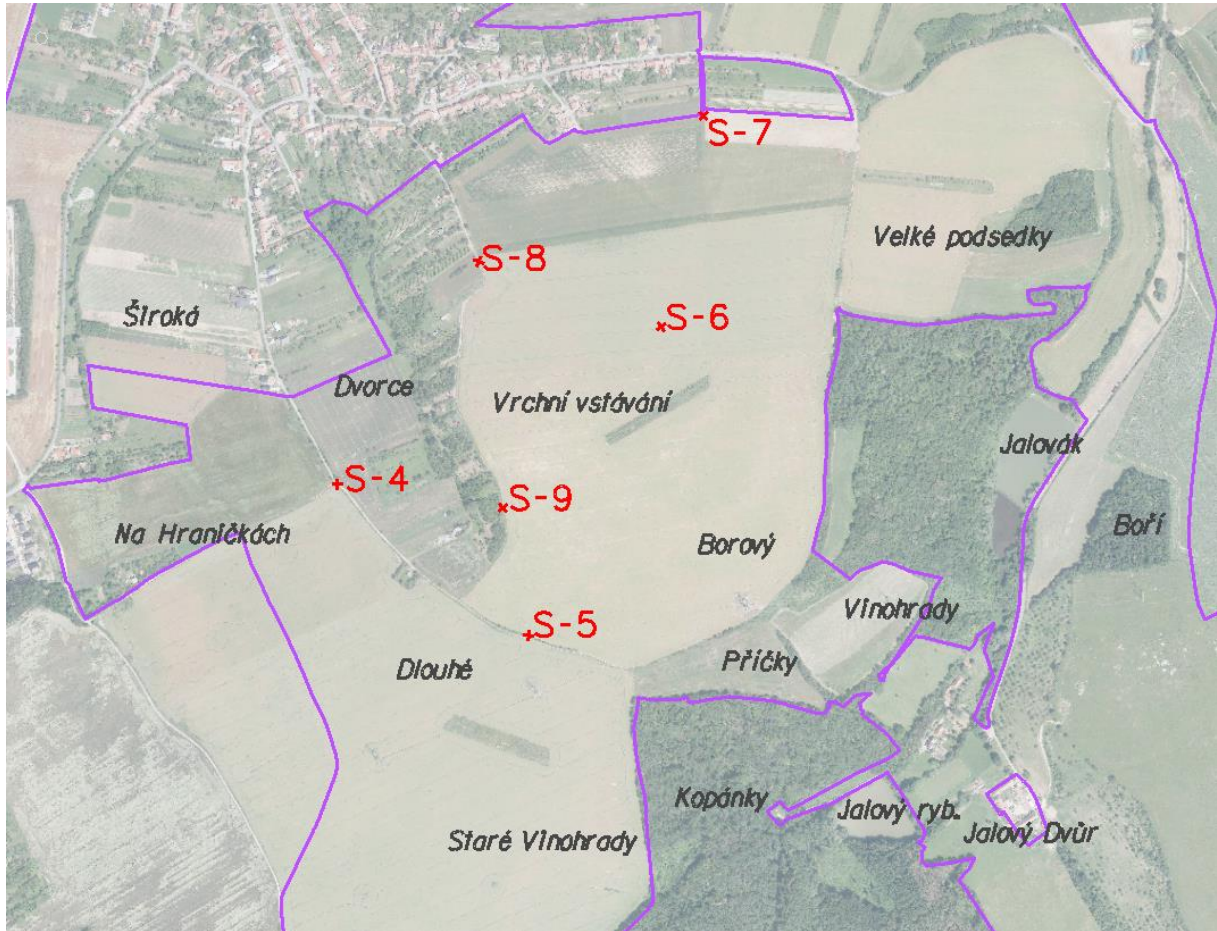
Označení sondy	Souřadnice	Název opatření	Lokalita
S-1	X=-577978.4400, Y=-1170758.0200	polní cesta VC4-R	Zadní díly
S-2	X=-578282.8200, Y=-1170963.6200	polní cesta VC1-R	Rosty
S-3	X=-578006.0100, Y=-1171318.9600		
S-4	X=-576850.2600, Y=-1172223.8400		
S-5	X=-576494.9300, Y=-1172504.9800	polní cesta HC9-N	Vrchní vstávání, Borový, Dlouhé, Dvorce
S-6	X=-576249.1400, Y=-1171931.3400		
S-7	X=-576170.2800, Y=-1171539.1700		
S-8	X=-576587.9800, Y=-1171810.1700		
S-9	X=-576543.3900, Y=-1172267.9000	polní cesta VC13-R	Vrchní vstávání
S-10	X=-576066.5200, Y=-1171017.3800	polní cesta HC14-R	Padělky
S-11	X=-575364.1500, Y=-1173158.1600	polní cesta VC19-R	Jalový Dvůr
S-12	X=-574696.7400, Y=-1172766.3100	polní cesta VC20-R	Mušenice, Bohušky
S-13	X=-574371.6400, Y=-1173044.0200		
S-14	X=-574154.3200, Y=-1173537.8000		



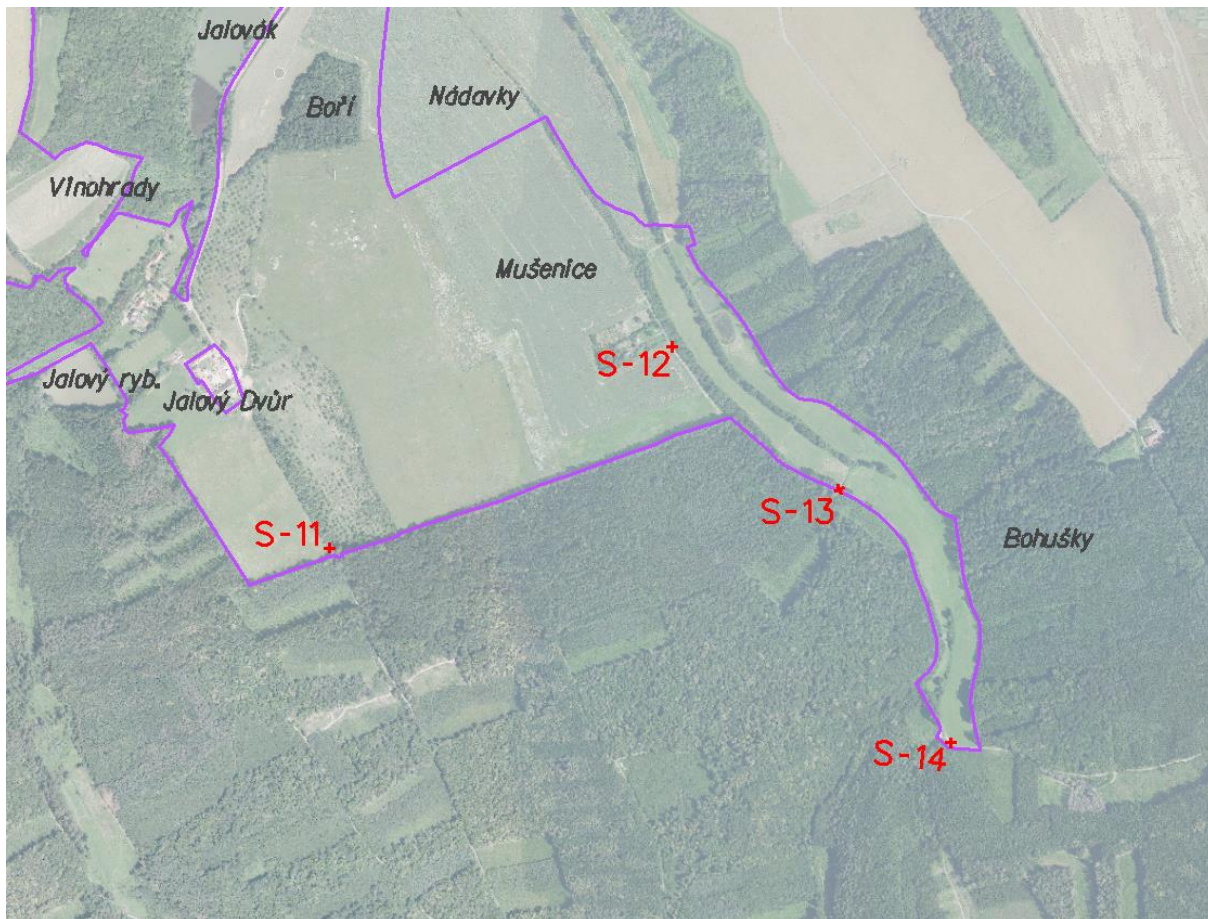
Přehledná situace



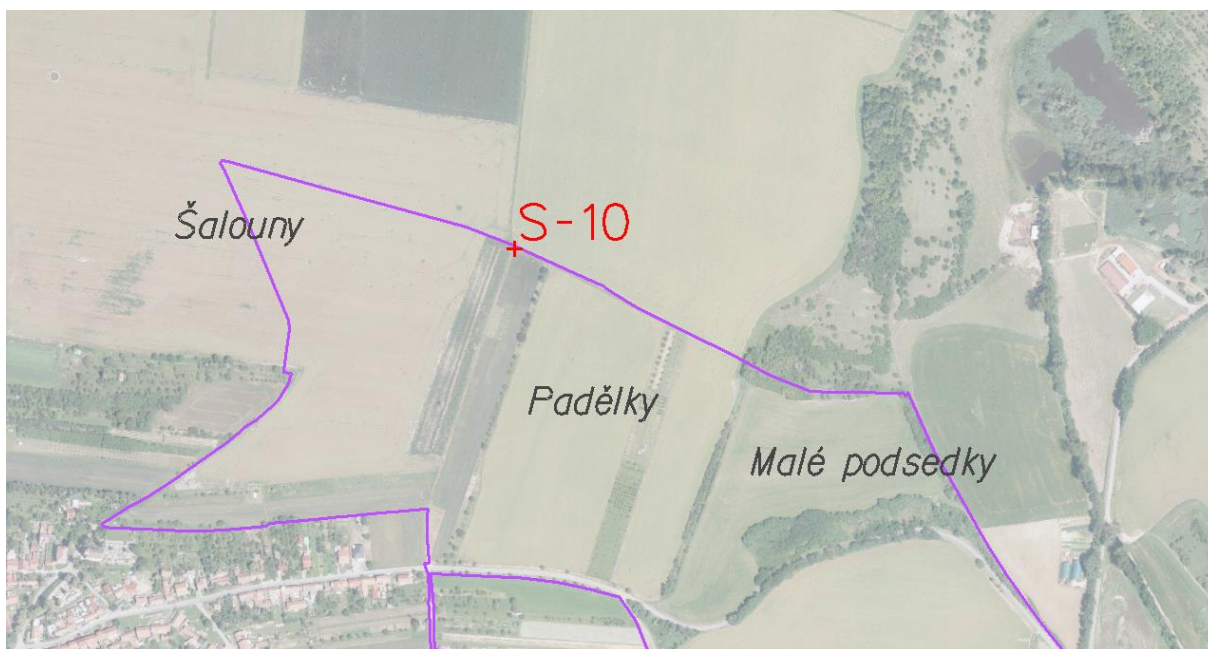
Lokality Zadní díly a Rosty - podrobný zákres sond (VC4-R a VC1-R)



Lokality Vrchní vstávání - podrobný zákres sond (HC9-R a VC13-R)



Lokality Jalový Dvůr, Mušenice a Bohušky - podrobný zákres sond (VC19-R a VC20-R)



Lokalita Padělky - podrobný zákres sond (polní cesta HC14-R)


S pozdravem

Ing. Jiří Krامل  
vedoucí pobočky

Krajský pozemkový úřad pro Jihomoravský kraj  
Pobočka Vyškov

Palánek 250/1 I 682 01 Vyškov  
mobil: +420 724 913 207  
e-mail: [j.krامل@spucr.cz](mailto:j.krامل@spucr.cz)<<mailto:j.krامل@spucr.cz>>  
[www.spucr.cz](http://www.spucr.cz)<<http://www.spucr.cz/>>

[Statni pozemkovy urad\_logo]

From: HIG   
Sent: Thursday, June 29, 2023 9:28 AM  
To: Krامل Jiří Ing. <[j.krامل@spucr.cz](mailto:j.krامل@spucr.cz)>  
Subject: Heršpice\_akceptace objednávky  
Importance: High

Dobrý den,  
akceptujeme objednávku pro GTP Heršpice viz. příloha.

Děkuji

S pozdravem

Mgr. Aleš Grünwald  
jednatel společnosti



HIG geologická služba, spol. s r.o.  
66443 Školní 322, Želešice



[www.hig.cz](http://www.hig.cz)<<http://www.hig.cz>>