

**STÁTNÍ STÁTNÍ POZEMKOVÝ ÚŘAD**

Sídlo: Husinecká 1024/11a, 130 00 Praha 3 - Žižkov, IČO: 01312774, DIČ: CZ 01312774
Krajský pozemkový úřad pro Zlínský kraj, Pobočka Vsetín
4. května 287, 755 01 Vsetín

Váš dopis zn.:
Ze dne:
Naše značka: SPU 191356/2023
Spisová značka: SP6167/2022-525204

Vyřizuje.: Ing. Petr Nedoma
Tel.: 727956486
ID DS: z49per3
E-mail: p.nedoma@spucr.cz

Datum: 19.5.2023

Ing. Jiří Mrůzek - Geoman Geodetická
a kartografická kancelář
x x x x x x x x x x
763 17 Lukov

OBJEDNÁVKA č.3**Objednatel:****Česká republika-Státní pozemkový úřad**

Krajský pozemkový úřad pro Zlínský kraj

Pobočka Vsetín

Adresa: 4. května 287, 755 01 Vsetín

IČO: 01312774

Poskytovatel:**Ing. Jiří Mrůzek – Geoman, Geodetická a kartografická kancelář**

zastoupená Ing. Jiřím Mrůzkem, majitelem firmy

IČO: 18174124

Sídlo: x x x x x x x x x x, 763 17 Lukov

Na základě Rámcové dohody č. 434-2022-525204 uzavřené dne 15.6.2021 („**Rámcová dohoda**“) mezi Objednatelem a Poskytovatelem, tímto objednáváme u shora uvedeného Poskytovatele následující Služby:

Vytyčení hranic pozemků po dokončených komplexních pozemkových úpravách
Požadovaný rozsah služby je stanoven v seznamu pozemků pro vytyčení (příloha č. 1)
a výkresech vytyčovaných hranic ve formátu *.pdf, které jsou součástí této Výzvy jako příloha č. 2:

Katastrální území	Počet MJ	Počet lomových bodů	Mapa
Zašová	8	42	DKM
Vysoká u Valašského Meziříčí	2	10	DKM
Veselá u Valašského Meziříčí	233	1061	DKM
Hrachovec	9	60	DKM

Střítež nad Bečvou	1	6	DKM
Celkem	253	1179	

Cena Služeb

Objednatel se zavazuje zaplatit Poskytovateli za Služby cenu stanovenou na základě jednotkové ceny uvedené v Příloze č. 3 Rámcové dohody, v souladu s čl. VII Rámcové dohody.

Celková Cena za poskytnutí Služeb činí 465 880,- Kč bez DPH

Termín předání výstupu Služeb:

Poskytovatel se zavazuje, že výstupy Služeb Objednateli předá do: 31.10.2023

Kontaktní osoba Objednatele:

Ing. Petr Nedoma, telefon +420 727 956 486, e-mail: p.nedoma@spucr.cz

Fakturační údaje (obligatorní náležitosti faktury):

Obchodní firma Poskytovatele: Ing. Jiří Mrůzek – Geoman, Geodetická a kartografická kancelář

Cena bez DPH, rozpis částky DPH podle sazby: 465 880,- Kč bez DPH, 97 834,80 Kč (DPH), 563 714,80 Kč s DPH.

Číslo účtu Poskytovatele: x x x x x x x x x x

Specifikace služeb zadaná v zaslané objednávce je stanovená odborným odhadem z podkladů předaných v žádostech o vytyčení. V průběhu realizace mohou vyplynout okolnosti, které mohou mít dopad na specifikaci výše uvedených Služeb, případně termínu a bez kterých by nebylo možné řádně naplnit záměr vyplývající z požadovaných Služeb. Tyto okolnosti budou řádně zdokumentovány a odsouhlaseny v Protokolu o předání dokumentace této zakázky spolu s upravenou specifikací Služeb, měrných jednotek a termínu. Fakturace pak bude provedena podle reálně vykázaného a odsouhlaseného objemu provedených prací. Objednatel je povinen uhradit Poskytovateli cenu za poskytnutí Služby jen po jejich řádném poskytnutí, a to na základě daňového dokladu vystaveného Poskytovatelem (dále jen „faktura“). Přílohou faktury musí Protokol o předání dokumentace s potvrzením o bezchybnosti provedeného díla. Bez tohoto potvrzeného Protokolu o předání dokumentace nesmí být faktura vystavena.

Smluvní strany jsou si plně vědomy zákonné povinnosti uveřejnit dle zákona č. 340/2015 Sb., o zvláštních podmínkách účinnosti některých smluv, uveřejňování těchto smluv a o registru smluv (zákon o registru smluv), ve znění pozdějších předpisů, tuto smlouvu včetně všech případných dohod, kterými se tato smlouva doplňuje, mění, nahrazuje nebo ruší, a to prostřednictvím registru smluv. Smluvní strany se dále dohodly, že tuto smlouvu zašle správci registru smluv k uveřejnění prostřednictvím registru smluv Objednatel.

Nedílnou součástí této Objednávky jsou tyto přílohy:

Příloha č. 1: Seznam vytyčovaných pozemků

Příloha č. 2: Zákresy vytyčovaných vlastnických hranic

Návrh Objednávky bude Objednateli v souladu s čl. IV bodem 5. Rámcové dohody doručen ve dvou vyhotoveních podepsaných osobou oprávněnou jednat jménem Poskytovatele.

S pozdravem

.....
Ing. Renata Němejcová
vedoucí pobočky

Potvrzení návrhu Objednávky Poskytovatelem

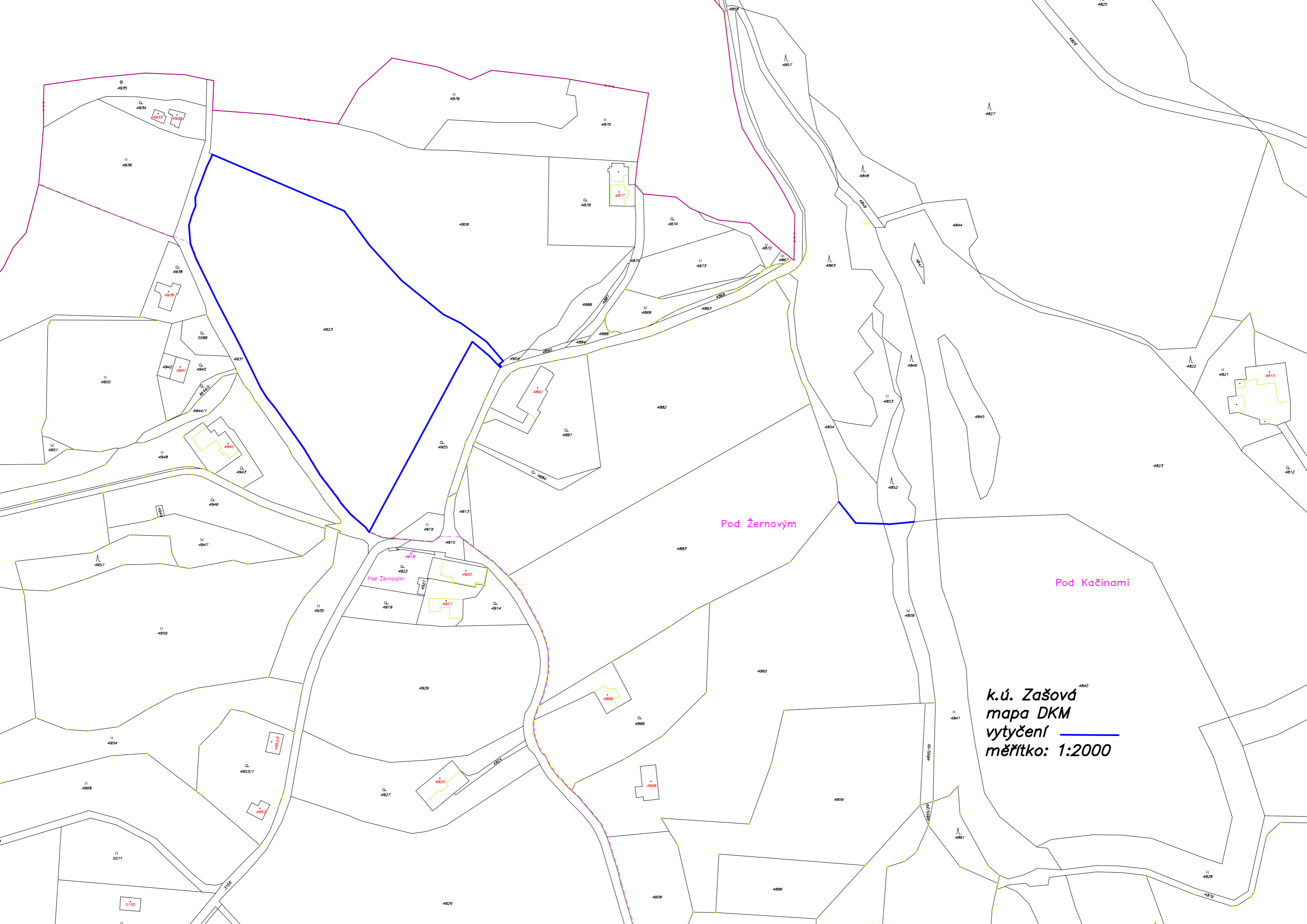
24.5.2023

.....
Podpis oprávněné osoby Poskytovatele

Seznam vytyčovaných pozemků


Katastrální území	Číslo	Příjmení, jméno	Podíl	Adresa bydliště	Parcely
	LV	Název		(ulice, PSČ, obec)	
Zašová	608		1/1		4923, 4852, 4854
Vysoká u Valašského Meziříčí	73		2/3		918, 919
			1/3		
Veselá u Valašského Meziříčí	116		3/4		1228, 1229, 1230, 1231
			1/8		
			1/8		
	443		1/1		1103, 1104
	170		1/1		st. 42, 1256, 1257, 1258, 1259, 1260, 1285
	159		1/1		1431
	129		1/1		1105, 1299, 1300, 1308, 1309, 1310
	445		1/1		1339
	165		SJM		1341, 1354, 1355, 1356, 1357, 1333, 1334, 1335, 1337, 1338
	363		1/1		1151
	421		1/1		1261
	68		1/1		1161, 1162, 1163, 1164
	347		1/1		1267, 1268, 1269
	346		1/2		1344, 1345
			1/2		
	420		1/1		1503
	429		1/1		1549, st. 300/4, 1551, 1552, 1553, 1554, 1555, 1568
	234		1/1		1250, 1272, 1346, 1347
49		1/1		1263, 1265, 1266	

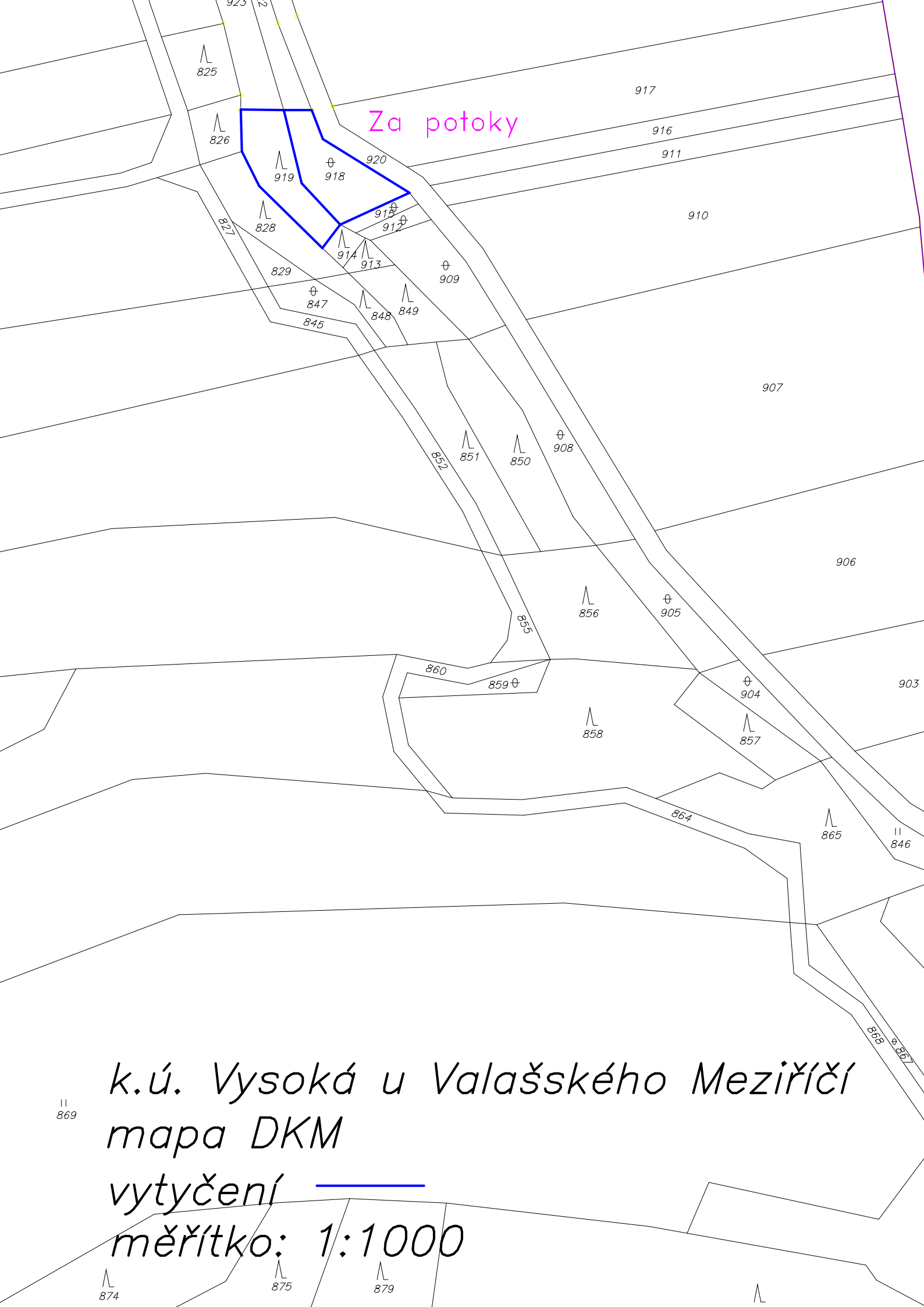
	290		1/2		1485, 1486, 1487, 1488, 1489	
			1/2			
	127		1/1		1407	
	248		1/1		st. 71/2, 1239	
	13		1/1		1120	
	426		1/1		1107, 1108	
	434			1/2		1350
				1/2		
	345		1/1		1248, 1270, 1273, 1278, 1279, 1280, 1342, 1343	
	243		1/1		1413	
	52			SJM		1154
	406		1/1		1131, 1191	
	302			1/2		1387, 1388
				1/2		
	107			1/2		1422
			1/2			
193		1/1		1369, 1433		
223		1/1		1677		
293		1/1		1092, 1093		
Střítež nad Bečvou	10001		1/1		1753	
Hrachovec	664		1/1		1239, 1240, 1241, 1242	



Pod Žernovým

Pod Kačinami

k.ú. Zašová⁴⁸⁴⁰
mapa DKM
vytyčení 
měřítko: 1:2000



Za potoky

k.ú. Vysoká u Valašského Meziříčí
mapa DKM
vytyčení
měřítko: 1:1000

II
869

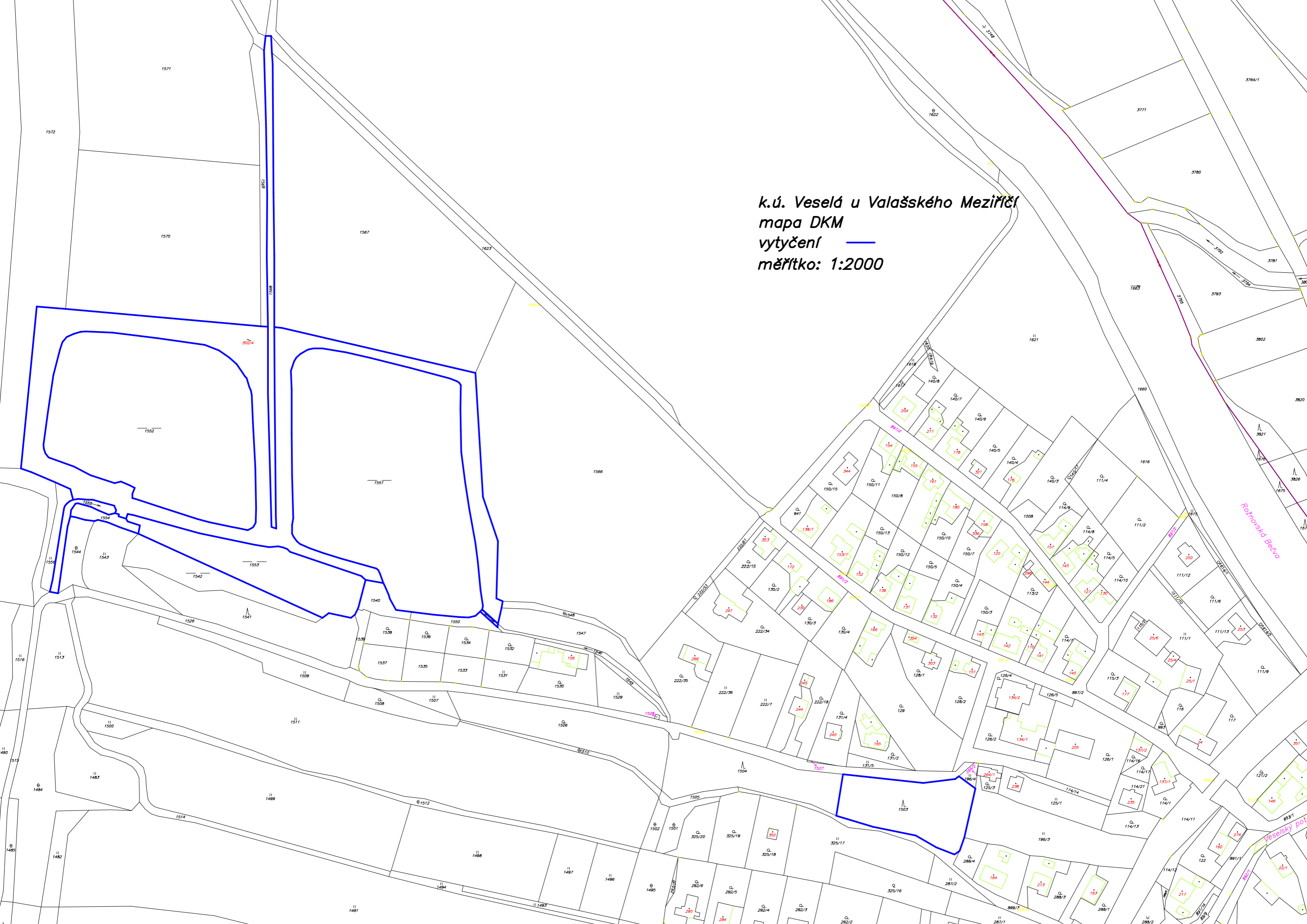
874

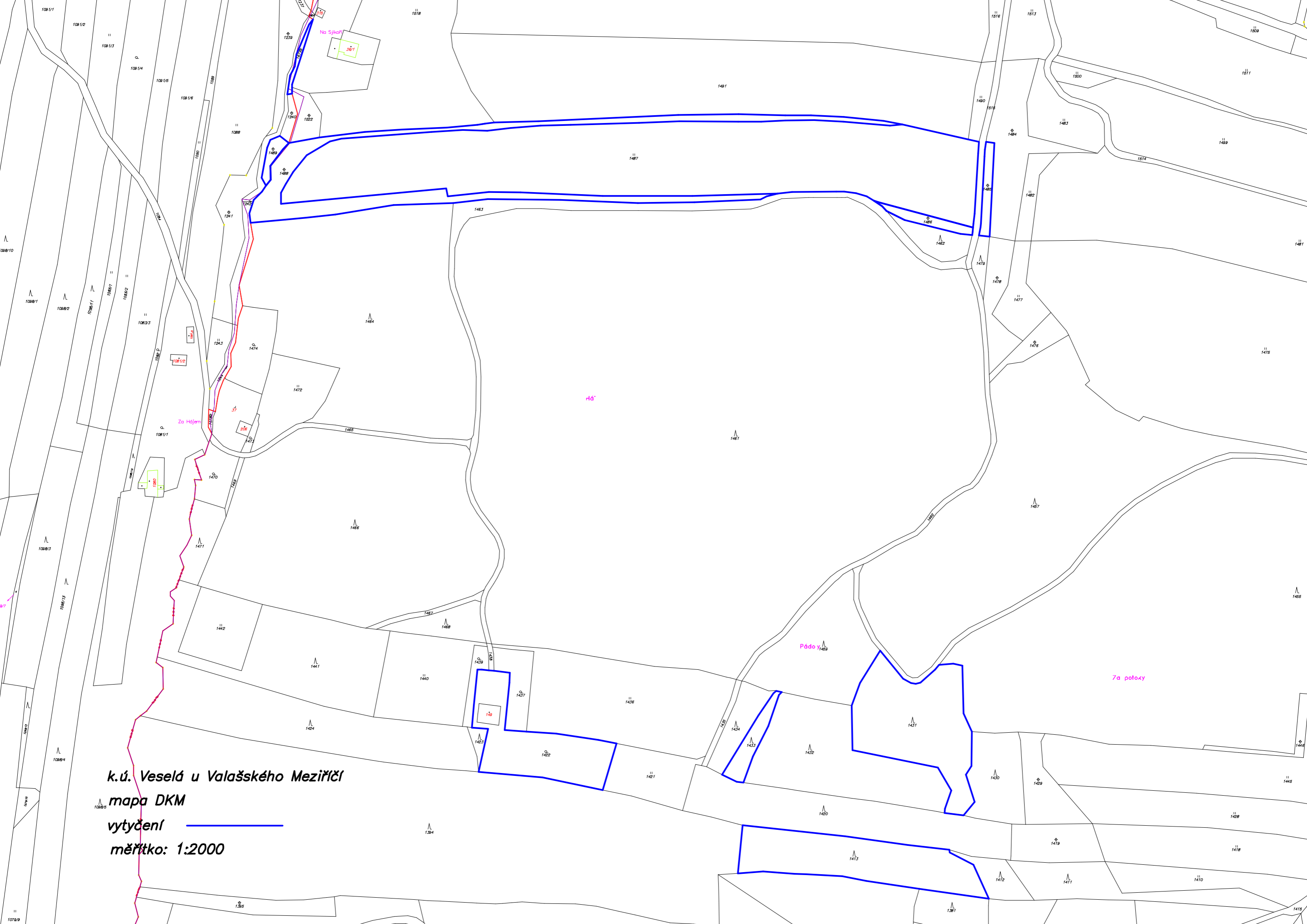
875


879

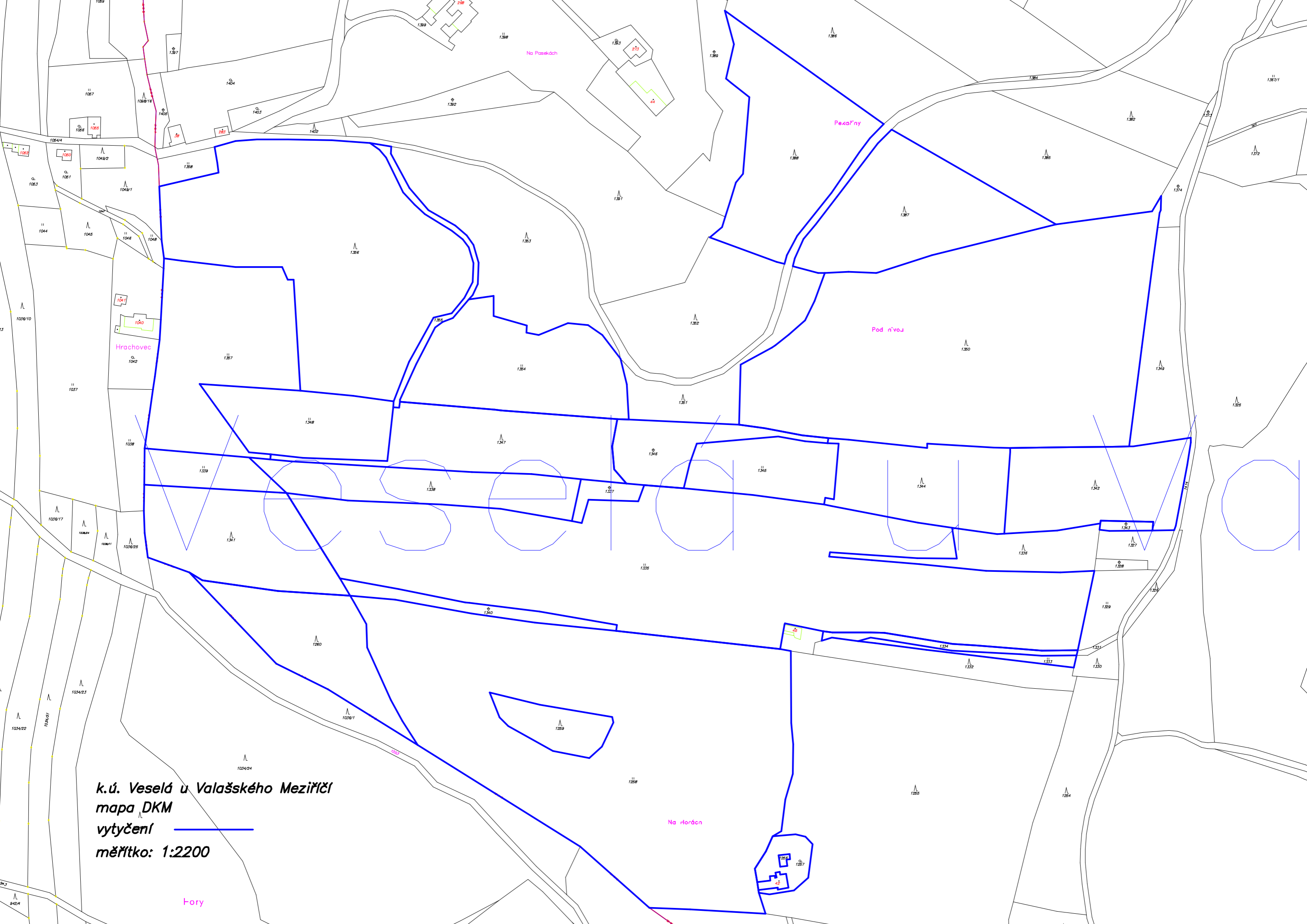
887

k.ú. Veselá u Valašského Meziříčí
mapa DKM
vytyčení —
měřítko: 1:2000





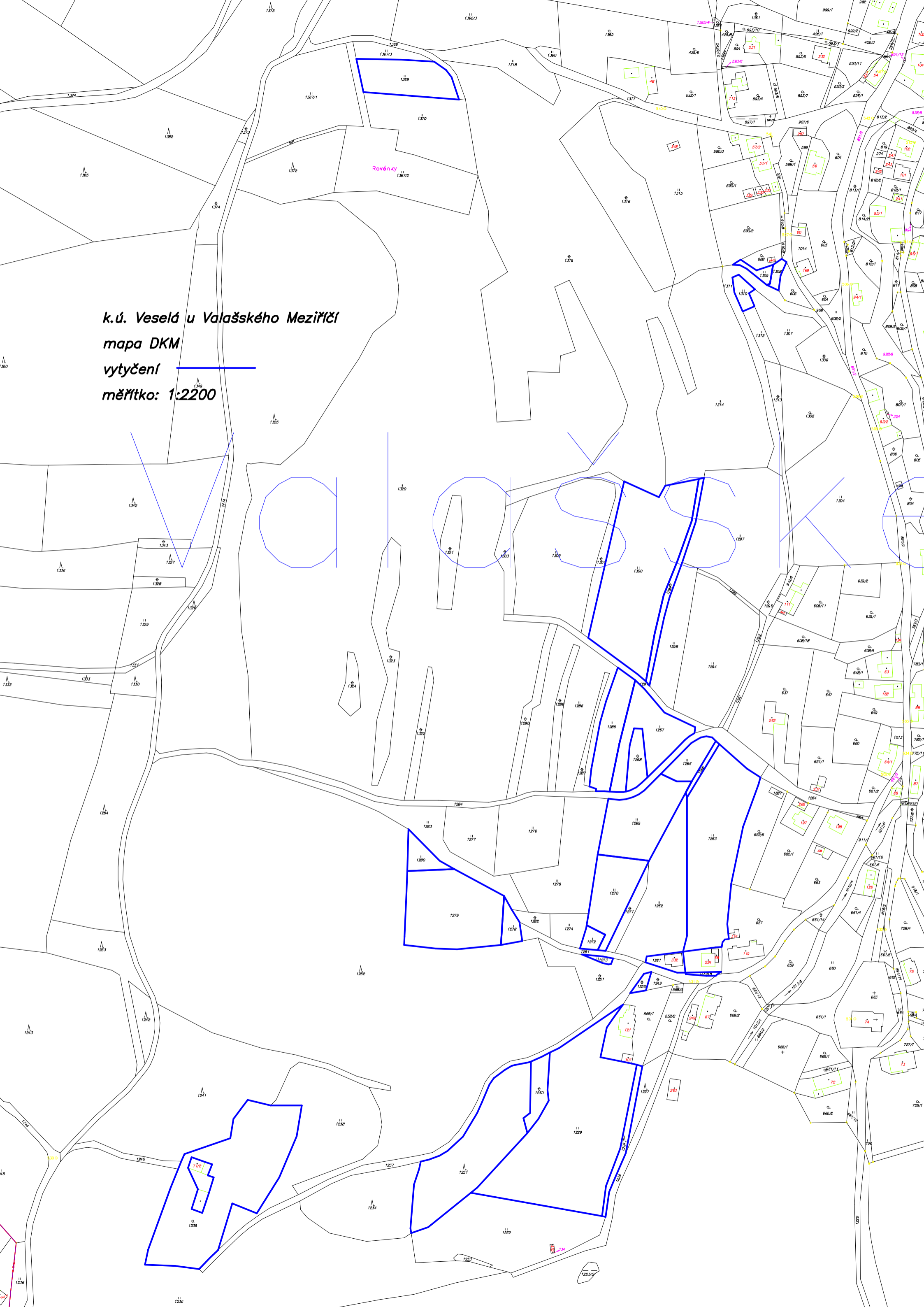
k.ú. Veselá u Valašského Meziříčí
mapa DKM
vytyčení 
měřítko: 1:2000

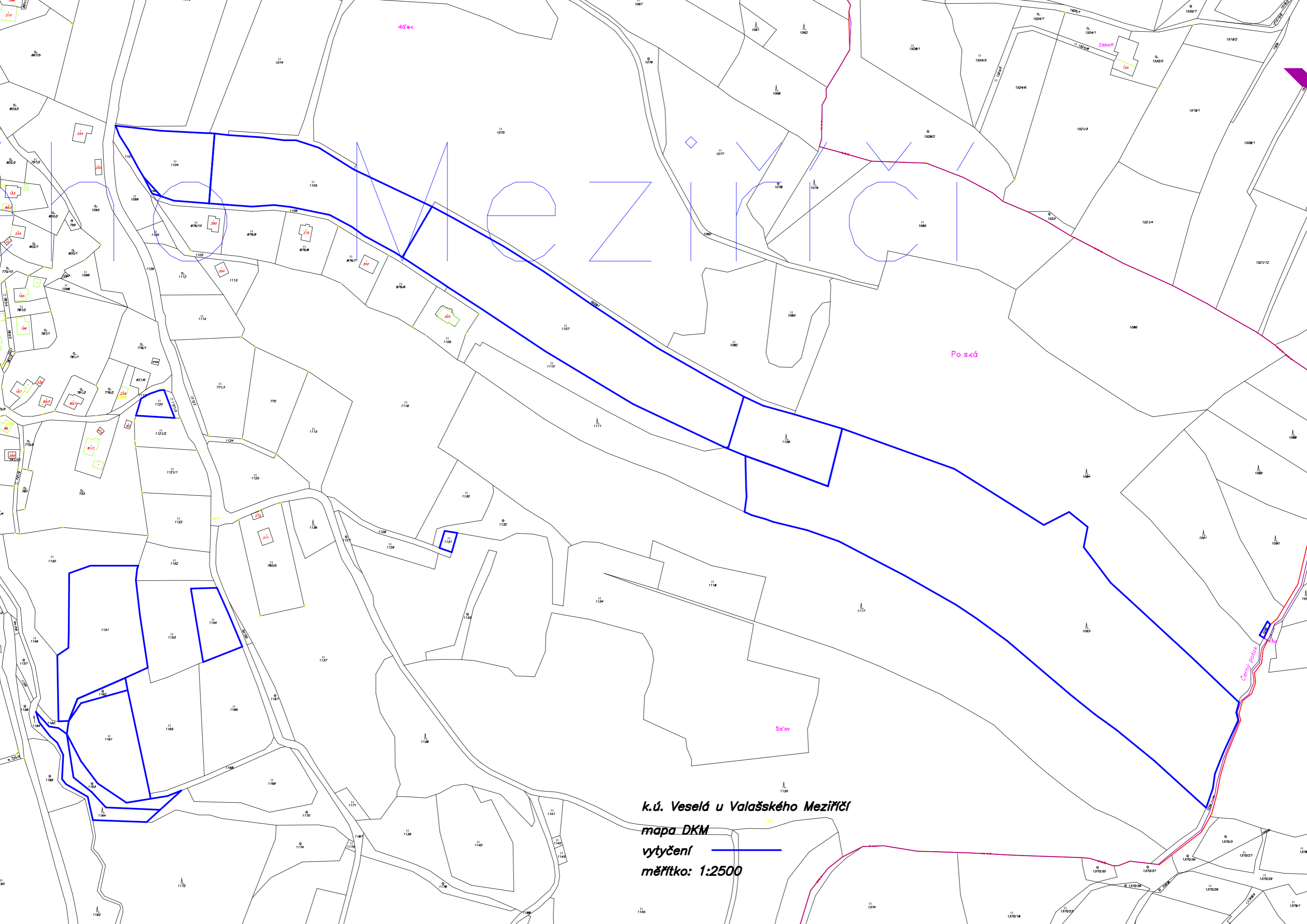


k.ú. Veselá u Valašského Meziříčí
mapa DKM
vytyčení 
měřítko: 1:2200

Fory


k.ú. Veselá u Valašského Meziříčí
mapa DKM
vytyčení
měřítko: 1:2200




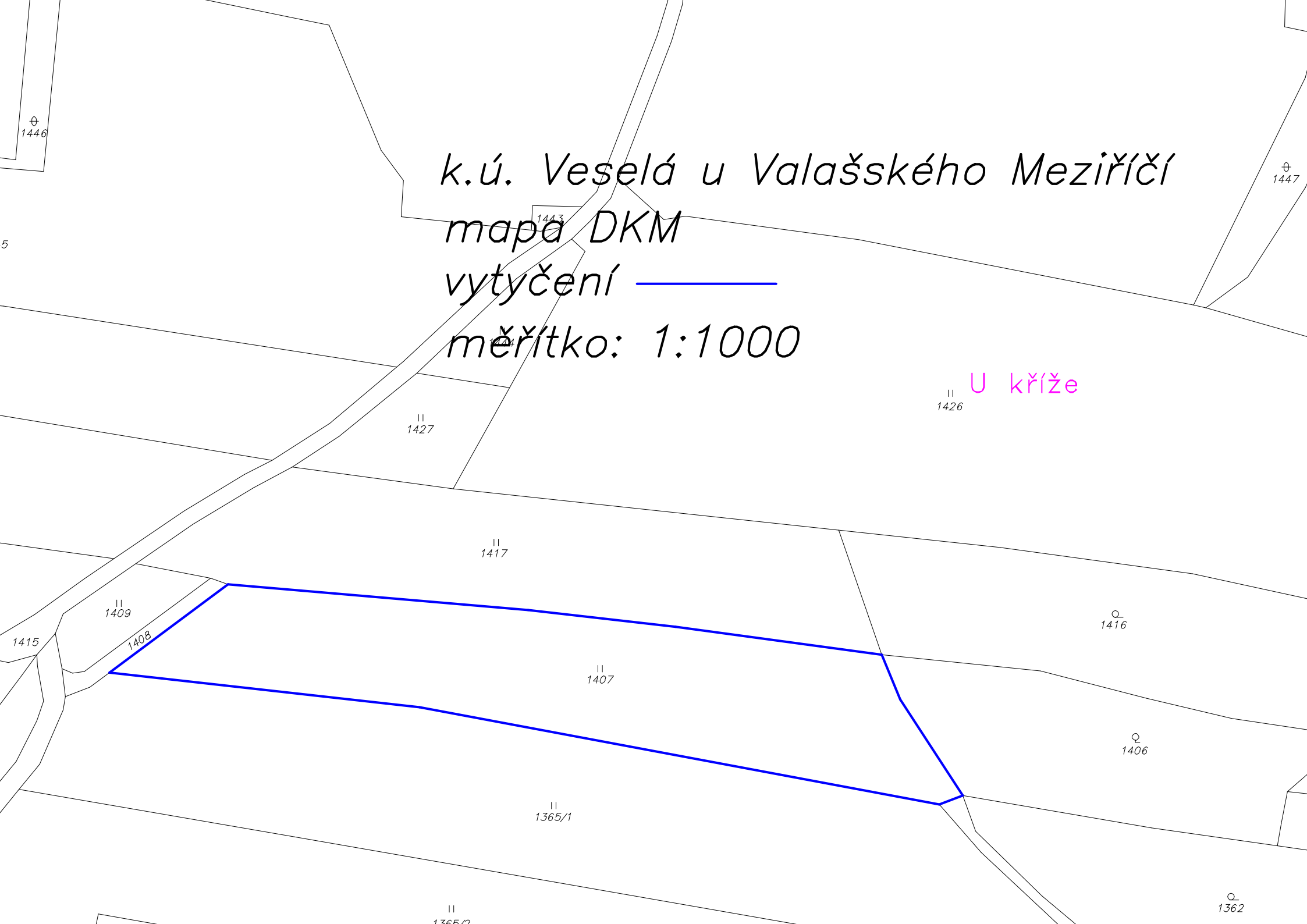


k.ú. Veselá u Valašského Meziříčí
mapa DKM
vytyčení ———
měřítko: 1:2500



k.ú. Veselá u Valašského Meziříčí
mapa DKM
vytyčení 
měřítko: 1:1000

k.ú. Veselá u Valašského Meziříčí
mapa DKM
vytyčení 
měřítko: 1:1000



U kříže

1426

1427

1417

1416

1409

1408

1407

1406

1365/1

1362

1365/2

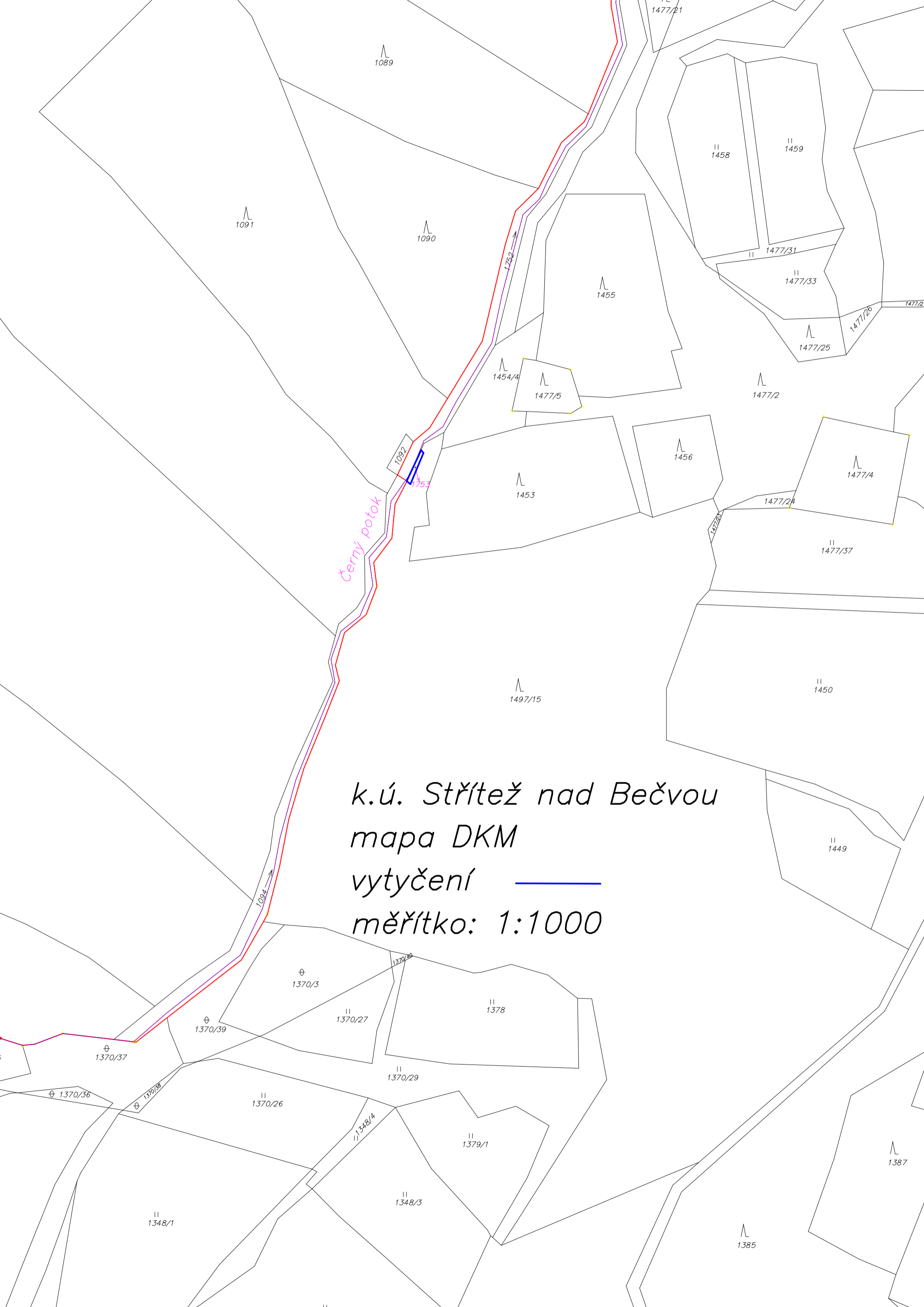
1446

1447


1443

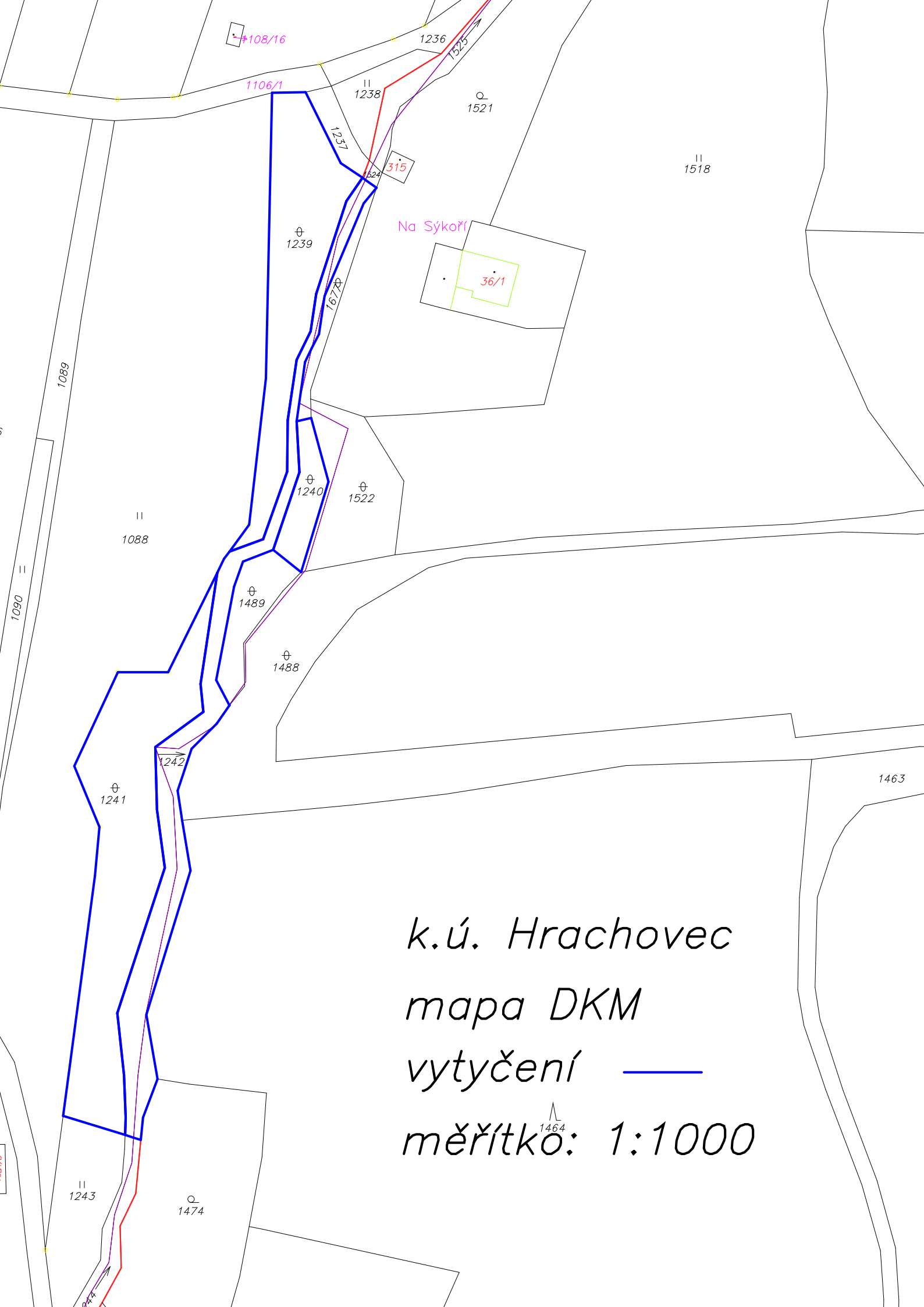
5

1415



černý potok

k.ú. Stráž nad Bečvou
mapa DKM
vytyčení 
měřítko: 1:1000



k.ú. Hrachovec
mapa DKM
vytyčení ———
měřítko: 1:1000