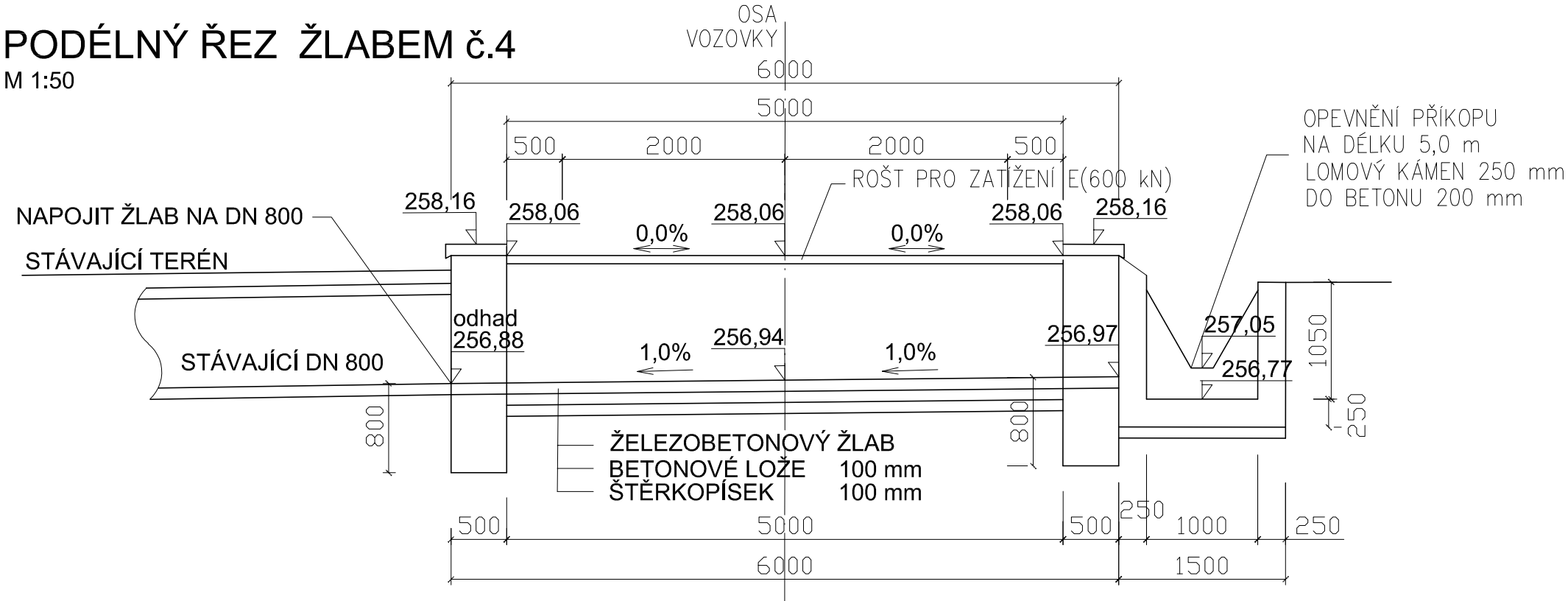


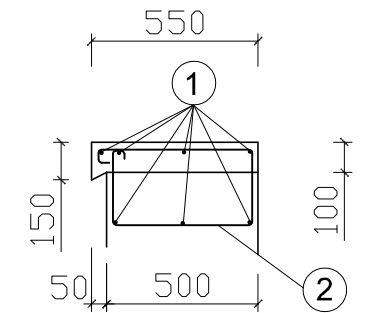
PODÉLNÝ ŘEZ ŽLABEM č.4

M 1:50



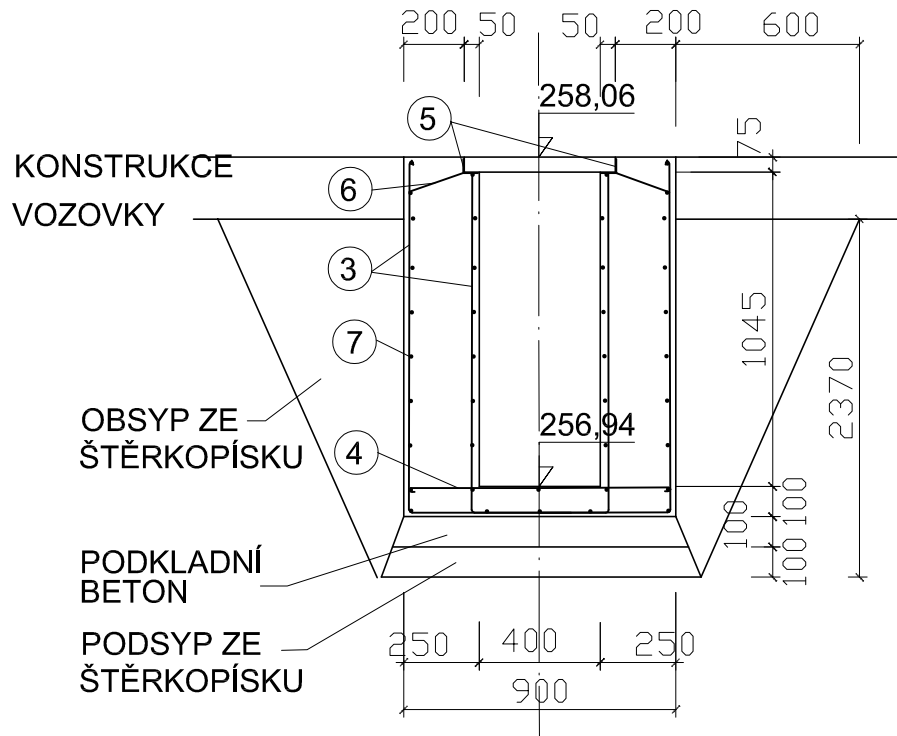
DETAIL ŘÍMSY

Měř. 1:25



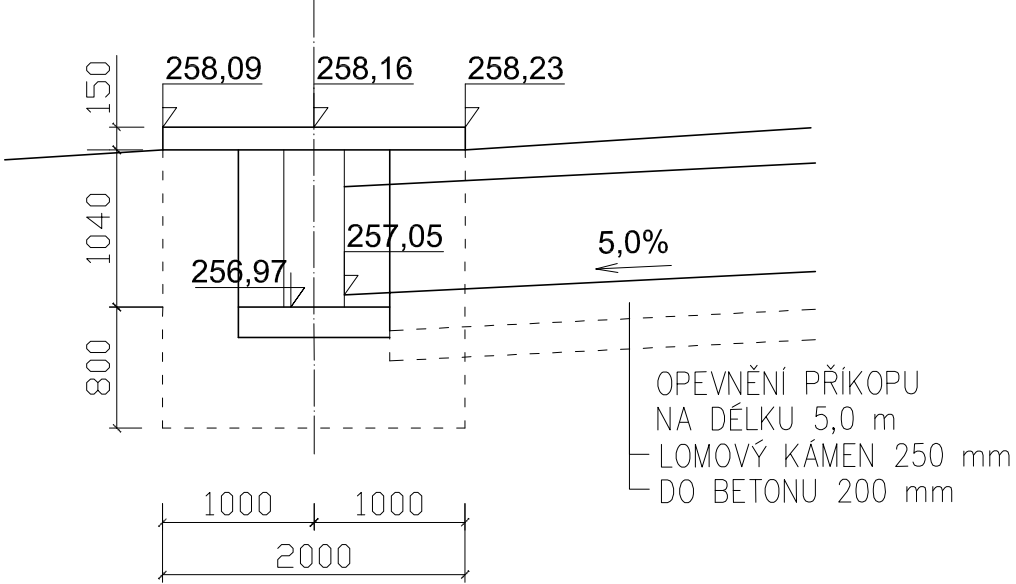
ŘEZ V OSE VOZOVKY

Měř. 1:25



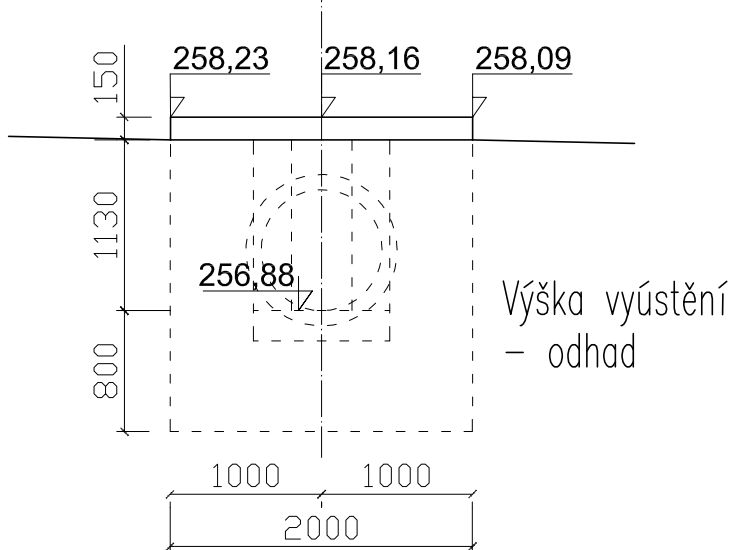
POHLED NA VTOK

M 1:50

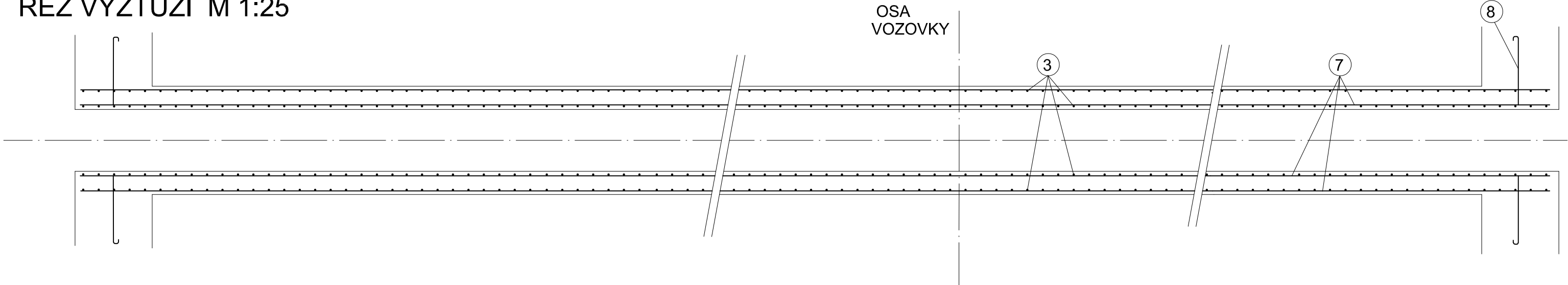


POHLED NA VÝTOK

M 1:50

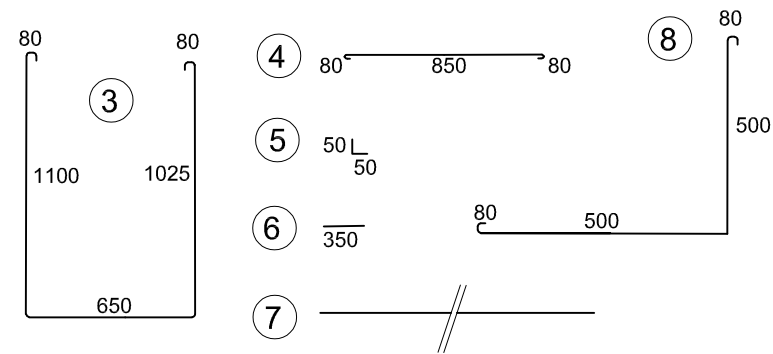


ŘEZ VÝZTUŽÍ M 1:25



PŘEHLED VÝZTUŽE

- ① $\bar{A}E 10 \bar{a} 150 \text{ mm}$ - dl. 1900 mm - 7 ks x 2 = 14 ks
1900
- ② $\bar{A}E 10 \bar{a} 150 \text{ mm}$ - dl. 1610 mm - 13 ks x 2 = 26 ks
1610
- ③ $\bar{A}E 10 \bar{a} 150 \text{ mm}$ - dl. 2935 mm - 40 ks * 2 = 80 ks
2935
- ④ $\bar{A}E 10 \bar{a} 150 \text{ mm}$ - dl. 1010 mm - 40 ks
1010
- ⑤ $\bar{L} 75 \times 75 \times 5 \text{ mm}$ - dl. 6000 mm - 2 ks
6000
- ⑥ $\bar{A}E 15 \bar{a} 150 \text{ mm}$ - dl. 350 mm - 40 ks * 2 = 80 ks
350
- ⑦ $\bar{A}E 10 \bar{a} 150 \text{ mm}$ - dl. 6000 mm - 42 ks
6000
- ⑧ $\bar{A}E 10 \bar{a} 150 \text{ mm}$ - dl. 1160 mm - 8 ks * 4 = 32 ks
1160



Beton C16/20, Ocel 10216 $\bar{A}E 100 \text{ mm}$

Pozn. Skutečná hloubka žlabu je závislá na hloubce navazujícího propustku, na který se žlab napojuje. Z toho důvodu je možné vyměnit propustek pod silnicí a do vozovky umístit prefabrikovaný žlab min. DN 400.

PROJEKTANT:		MÍSTO – K.Ú.	SKALICE U ZNOJMA
OBJEDNATEL:	ČR–STÁTNÍ POZEMKOVÝ ÚŘAD KRAJSKÝ POZ. ÚŘAD PRO JIHOMORAVSKÝ KRAJ POBOČKA ZNOJMO NÁM. ARMÁDY 1213/8, 66902 ZNOJMO	DATUM	SRPEN 2022
AKCE:	REKONSTRUKCE POLNÍ CESTY HC14a–R v k. ú. SKALICE U ZNOJMA	STUPEŇ	DSP+DPS
		FORMÁT	3A4 (630x297)
		ARCHIVNÍ ČÍSLO	TR 179
VÝKRES:	PŘÍČNÝ ŽLAB č.4	MĚŘITKO	ČÍSLO VÝKRESU
		1 : 50	D 7