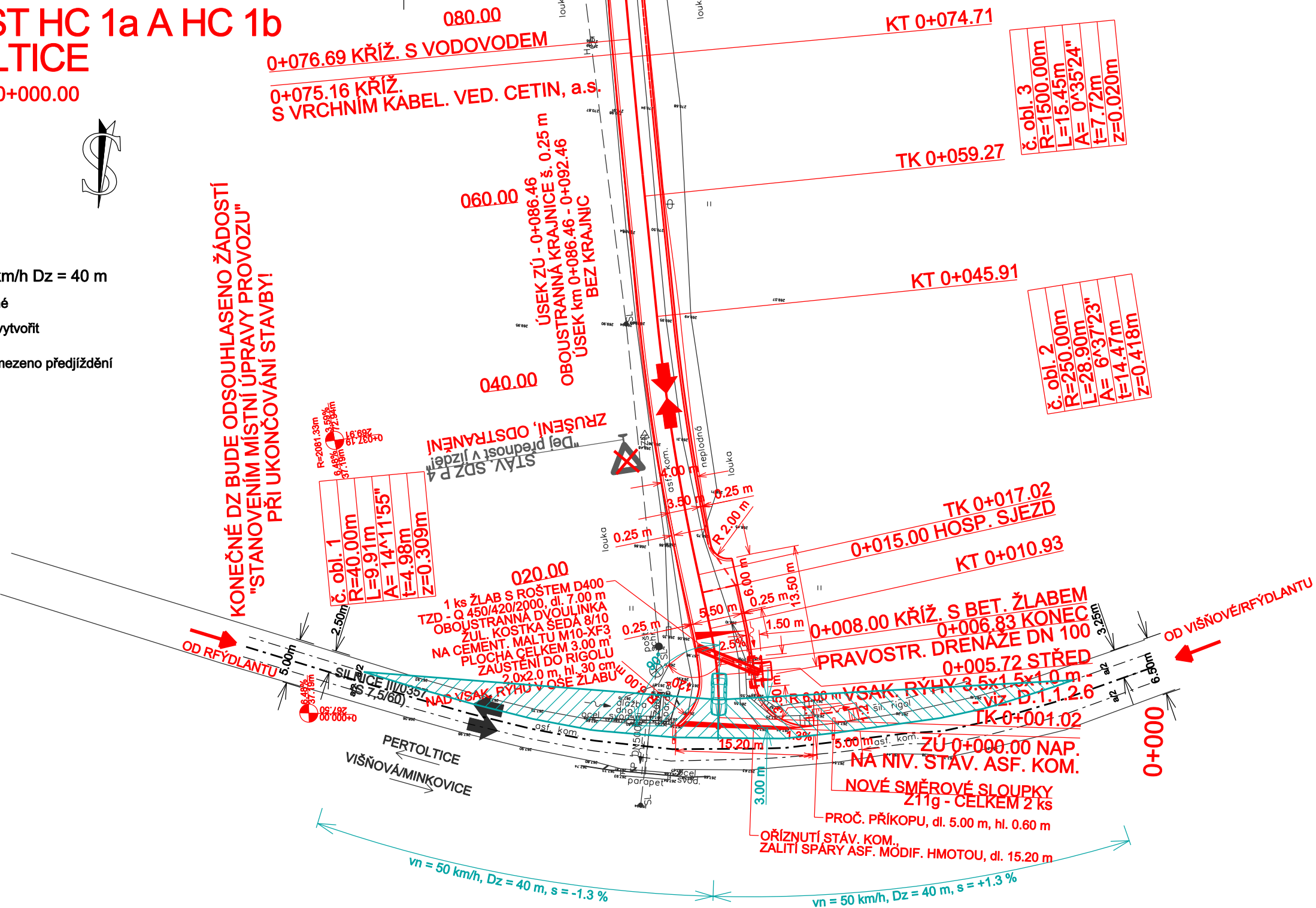


REKONSTRUKCE POLNÍCH CEST HC 1a A HC 1b V k.ú. DOLNÍ PERTOLTICE

ROZHLEDOVÉ TROJÚHELNÍKY ZÚ 0+000.00
M 1 : 500

LEGENDA:

- Nové hrany komunikace
- Navržené pruhové uspořádání komunikace
- Zaměření, výška terénu a popis současného stavu
- Plocha rozhledového trojúhelníku
ROHLED. TROJÚHELNÍKY DLE ČSN 736109,
čl. 11.2.1 obr. 6 a DLE ČSN 736101 Tab. č. 9 pro vn - 50 km/h Dz = 40 m
- Na ploše takto vymezeného rozhledového trojúhelníka nesmí být žádné překážky vyšší než 0,75 m nad úroveň jízdního pruhu/pásu i sjezdu.
Připustné jsou ojedinělé překážky o šířce ≤ 0,15 m, které však nesmí vytvořit v místě možného rozhledu neprůhlednou stěnu
- Pozn.: úsek hlavní komunikace (silnice III/0357) prochází obcí a není zde zamezeno předjíždění



ZODP. PROJEKTANT:	Ing. Radomír VÁLKA	ING. RADOMÍR VÁLKA Projekce DS
VYPRACOVAL:	Ing. Radomír VÁLKA	
SPOLUPRÁCE:		
KRAJ: Liberecký	OBEC: Pertoltice	STUPEŇ: DSP+DPS
INVESTOR: ČR-SPÚ, Krajský pozemkový úřad pro LK, Pobočka Liberec, U Nisy 745/6a, 460 57 Liberec		DATUM: 11 / 22
AKCE: REKONSTRUKCE POLNÍCH CEST HC 1a A HC 1b V k.ú. DOLNÍ PERTOLTICE k.ú. Dolní Pertoltice SO 101 POLNÍ CESTA HC 1a,b		Č. ZAKÁZ.: 01 / 2022
PŘÍLOHA: ROZHLEDOVÉ TROJÚHELNÍKY ZÚ 0+000.00		FORMÁT: 2 x A4
		MĚŘÍTKO: 1 : 500
		Č. KOPIE: Č. PŘÍLOHY: D.1.1.2.5 (1)

DOKUMENTACI LZE UŽÍVAT POUZE VE SMYSLU PŘÍSLUŠNÉHO SMLUVNÍHO VZTAHU. KOPÍROVÁNÍ A ROZMNOŽOVÁNÍ POUZE PO PŘEDCHOZÍM SOUHLASU ING. RADOMÍRA VÁLKY.