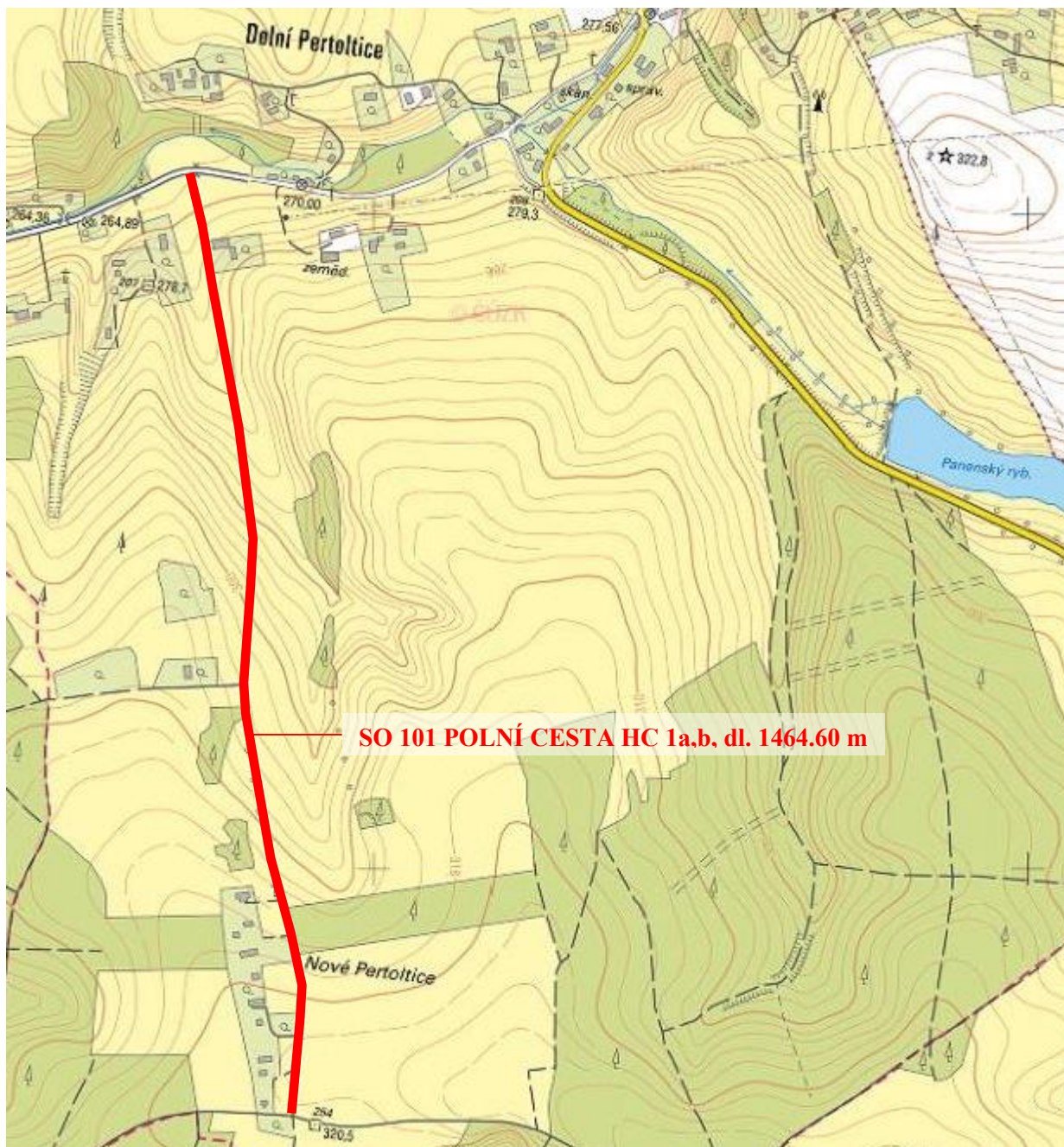


# REKONSTRUKCE POLNÍCH CEST HC 1a A HC 1b V k.ú. DOLNÍ PERTOLTICE

SO 101 POLNÍ CESTA HC 1a,b  
SITUAČNÍ VÝKRES ŠIRŠÍCH VZTAHŮ  
M 1 : 10 000



ZODP. PROJEKTANT:	Ing. Radomír Válka		<b>ING. RADOMÍR VÁLKA</b> Projekce DS 530 02 PARDUBICE e-mail:	
VYPRACOVAL:	Ing. Radomír Válka			
SPOLUPRÁCE:				
KRAJ: Liberecký	OBEC: Pertoltice		STUPĚN:	DSP+DPS
KATASTRÁLNÍ ÚZEMÍ: Dolní Pertoltice			DATUM:	11 / 22
INVESTOR: ČR-SPÚ, Krajský pozemkový úřad pro LK, Pobočka Liberec, U Nisy 745/6a, 460 57 Liberec			ČÍS. ZAK.:	01 / 2022
AKCE: <b>REKONSTRUKCE POLNÍCH CEST HC 1a A HC 1b</b> <b>V k.ú. DOLNÍ PERTOLTICE</b> k.ú. Dolní Pertoltice SO 101 POLNÍ CESTA HC 1a,b			FORMÁT:	1 x A4
			MĚŘITKO:	1:10 000
			ČÍSLO KOPIE:	ČÍSLO PŘÍL. <b>C.1</b>
PŘÍLOHA: <b>SITUAČNÍ VÝKRES ŠIRŠÍCH VZTAHŮ</b>				
DOKUMENTACI LZE UŽÍVAT POUZE VE SMYSLU PŘÍSLUŠNÉHO SMLUVNÍHO VZTAHU. KOPIROVÁNÍ A ROZMNOŽOVÁNÍ POUZE PO PŘEDCHOZÍM SOUHLASU ING. RADOMÍRA VÁLKY.				