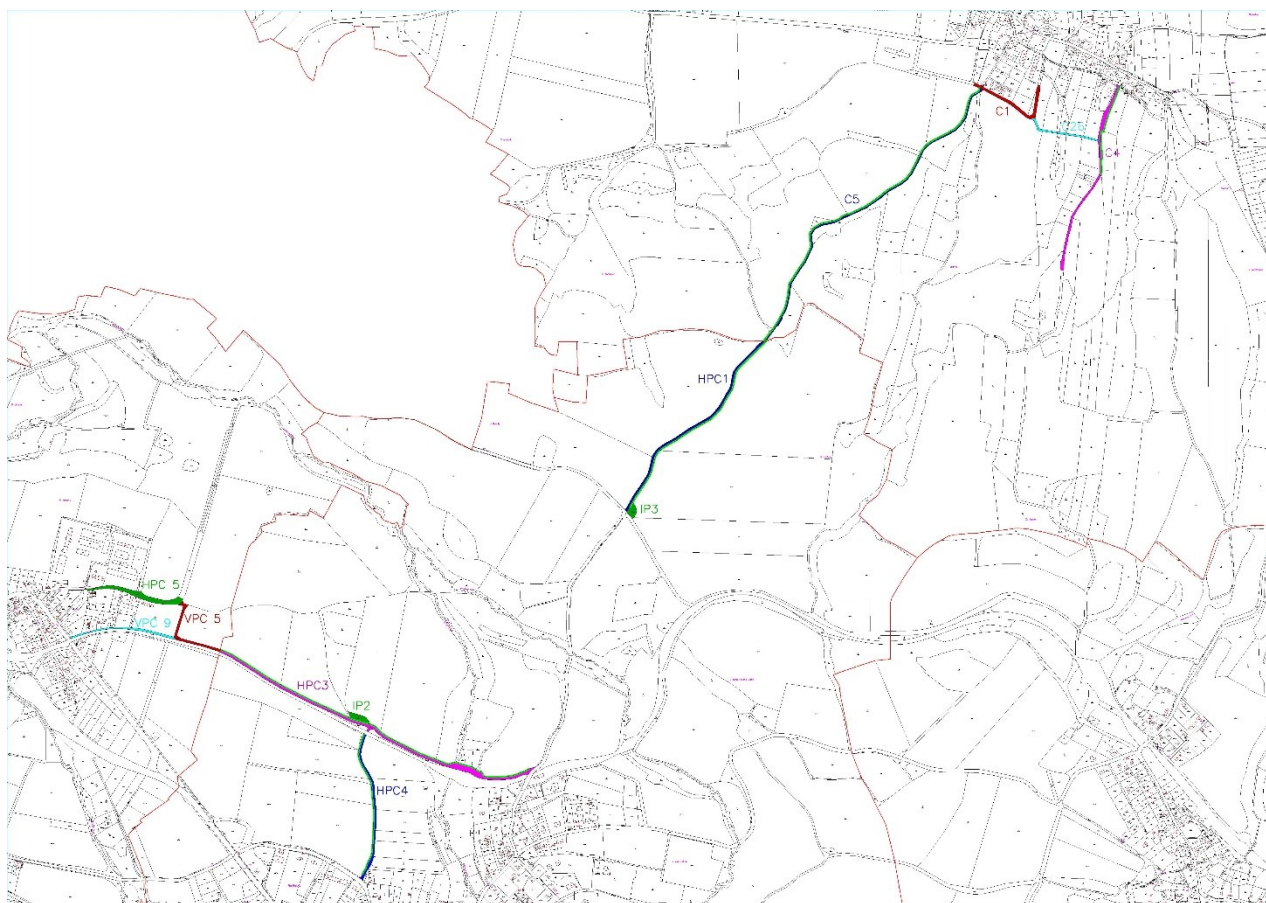


Příloha č. 10

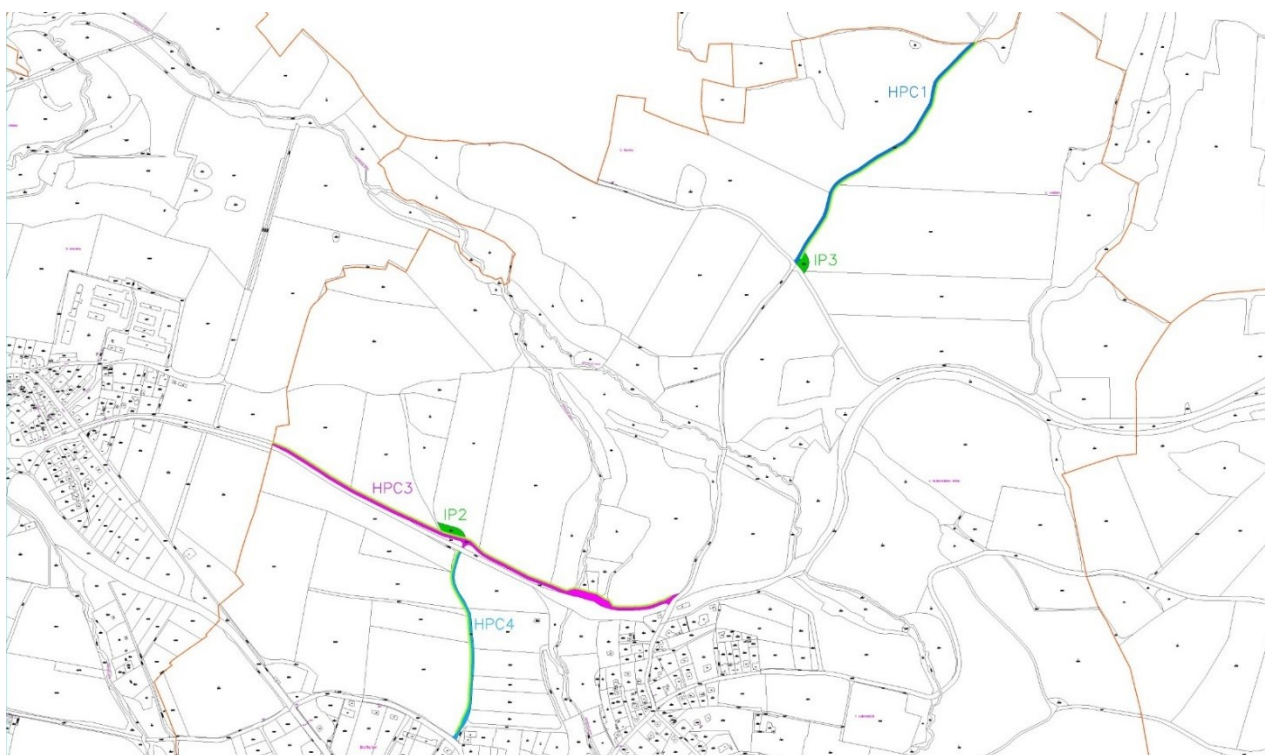
Výstavba a obnova polních cest

k.ú. Bořislav HPC 1, HPC 3, HPC 4 a IP 2, IP 3
k.ú. Řehlovice C 1, C 4, C 5, C 26
k.ú. Žalany HPC 5, VPC 5, VPC 9

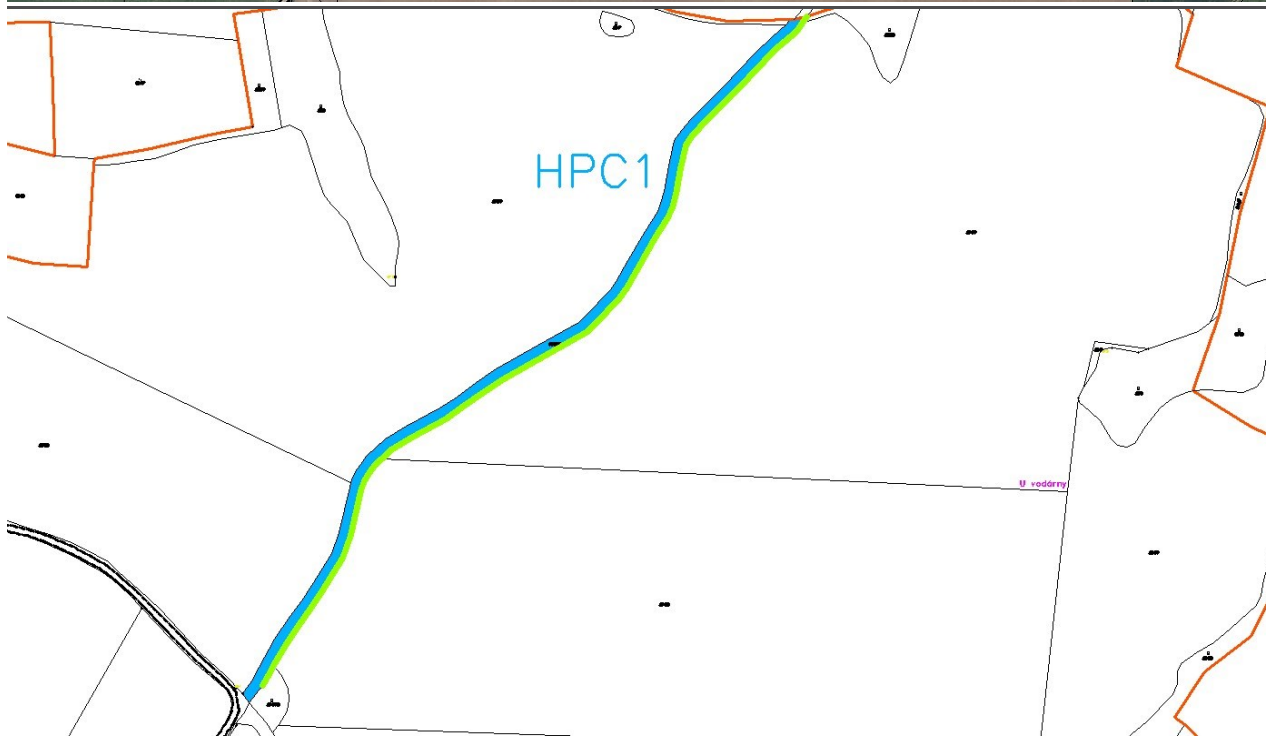




Katastrální území Bořislav



Hlavní polní cesta HPC 1 v k.ú. Bořislav



Nově navržená hlavní polní cesta, kategorie 4/30, délky 679 m, šířka jízdního pruhu je 3 m a 0,5 m oboustranné krajnice. Cesta je umístěna v SV části k.ú. Bořislav na pozemku p.č. 1068/2. Trasována je oblastí orné půdy a napojuje se na silnici Rtně nad Bílinou – Bořislav (CS1) v oblouku pozemku p.č. 1068/1, kde se také setkává s nově navrhovanou HPC 2. Severní část cesty se napojuje na k.ú. Řehlovice (okres Ústí nad Labem).

Povrch vozovky je uvažován zpevněný – penetrační makadam. Odvodnění tělesa zemní pláně vozovky bude řešeno příčným sklonem do okolního terénu. Na celé trase HPC1 jsou navrhovány dvě výhybny a dva hospodářské sjezdy.

Navrhována je funkční jednostranná doprovodná zeleň (ovocné stromy) po jedné straně cesty (plocha pro výsadbu zeleně je součástí parcely vyhrazené pro výstavbu cesty HPC 1). Stávající zeleň bude ošetřena, doplněn výchovný řez a dosazena vhodnými dřevinami. Parcela cesty HPC 1 navazuje na plochu IP 3.

Číslo parcely: 1068/2

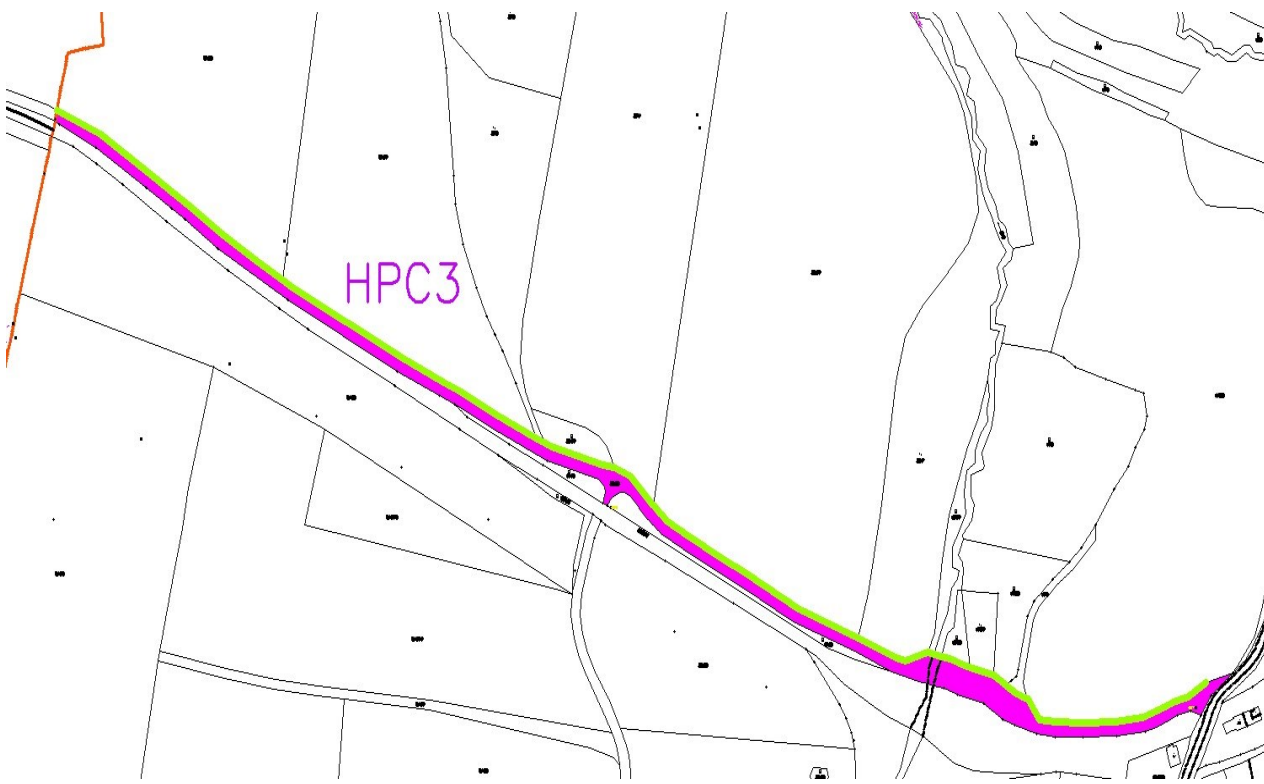
Výměra: 6 091 m²

Druh – využití pozemku: ostatní plocha – ostatní komunikace

Vlastnické právo: Obec Bořislav

označení cesty		HPC 1
kategorie dle ČSN 73 6109 (73 6108)		4/30
délka		679 m
zábor		6 091 m ²
povrch	zpevněný	penetrační makadam
	šterkový	
	travnatý / zemní	
	panelový	
propustky / brody		
odvodnění zemní pláně a vozovky		příčným sklonem do terénu
výhybny		V1, V2
hospodářské sjezdy / obratiště		HS 1, HS 2
výsadby		jednostranná zeleň – ovocné stromy
dotčená zařízení		
doplňující informace		

Hlavní polní cesta HPC 3 v k.ú. Bořislav



Nově navržená hlavní polní cesta, kategorie 5/30, délky 1 028 m. Cesta je umístěna v západní části k.ú. Bořislav na pozemku p.č. 533/2. Napojuje se na silnici Rtyň nad Bílinou – Bořislav (CS1) z levé strany žel. náspu trati Žalany – Žim, v místech žel. stanice Bořislav.

Povrch vozovky je uvažován zpevněný – asfaltobeton. Odvodnění tělesa zemní pláň vozovky bude řešeno příčným sklonem do okolního terénu. Na celé trase HPC3 je navrhována jedna výhybna a dva hospodářské sjezdy. V místech začátku oblouku žel. tratě Žalany – Žim, ve směru žel. stanice Bořislav, je navrhován brod přes potok (vedoucím propustem pod tratí) na p.p.č. 1119 a 547 v k.ú. Bořislav.

Navrhována je funkční jednostranná doprovodná zeleň (ovocné stromy) po severní straně cesty v délce 1 002 m. Výměra pro vlastní výsadbu je zahrnuta v parcele pro cestu HPC 3.

Číslo parcely: 533/2

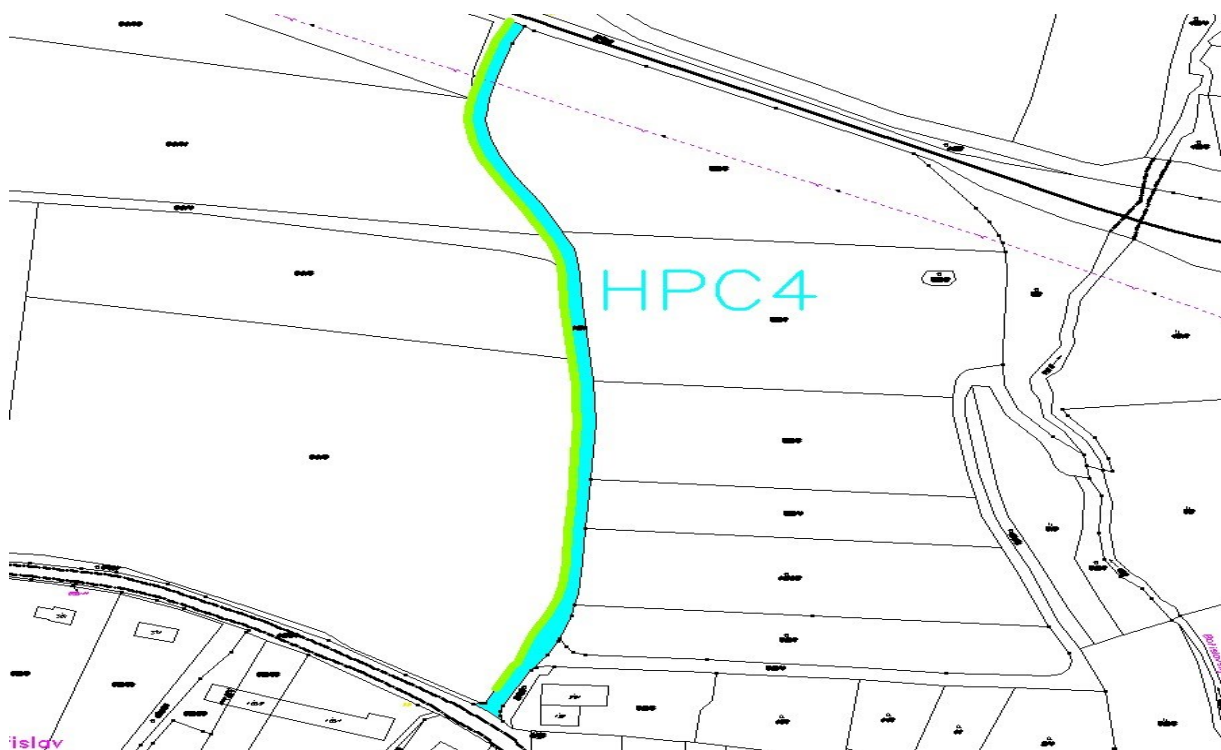
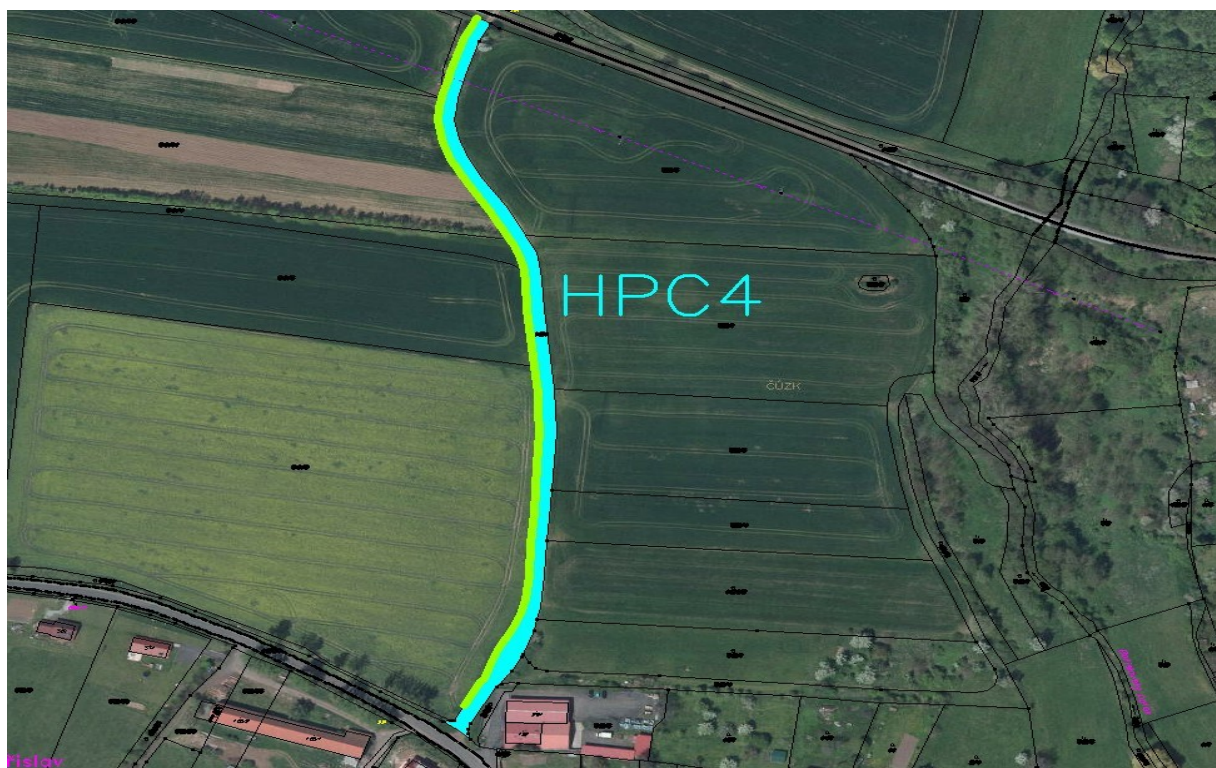
Výměra: 10 430 m²

Druh – využití pozemku: ostatní plocha – ostatní komunikace

Vlastnické právo: Obec Bořislav

označení cesty		HPC 3
kategorie dle ČSN 73 6109 (73 6108)		5/30
délka		1 028 m
zábor		10430 m ²
povrch	zpevněný	asfaltobeton
	šterkový	
	travnatý / zemní	
	panelový	
propustky / brody		brod B1
odvodnění zemní pláň a vozovky		příčným sklonem do terénu
výhybny		V1
hospodářské sjezdy / obratiště		HS 1, HS 2
výsadby		jednostranná zeleň – ovocné stromy
dotčená zařízení		brod přes potok (vedoucím propustem pod tratí) p.p.č. 1119 a 547; síť el. komunikací v majetku Správy železnic, státní organizace (ve správě ČD-Telematika)
doplňující informace		

Hlavní polní cesta HPC 4 v k.ú. Bořislav



Nově navržená hlavní polní cesta, kategorie 4/30, délky 455 m., šířka jízdního pruhu je 4 metry s 0,5 m oboustrannými krajnicemi. Cesta je umístěna v západní části k.ú. Bořislav, jižně od žel. tratě Žalany – Žim na pozemku p.č. 1081. Trasována je mezi pozemky orné půdy. Za přejezdem přes železniční trať se napojuje na nově navrženou polní cestu HPC 3.

Povrch vozovky je uvažován zpevněný – asfaltobeton. Odvodnění tělesa zemní pláně vozovky bude řešeno příčným sklonem do okolního terénu. Na celé trase HPC4 jsou navrhovány dvě výhybny a dva hospodářské sjezdy.

Navrhována je funkční jednostranná doprovodná zeleň (ovocné stromy), která bude osázena od přejezdu železniční tratě až k silnici CS3 po západní straně cesty v délce 435 m. Prostor pro výsadbu je součástí parcely vyhrazené pro polní cestu HPC 4

Číslo parcely: 1081

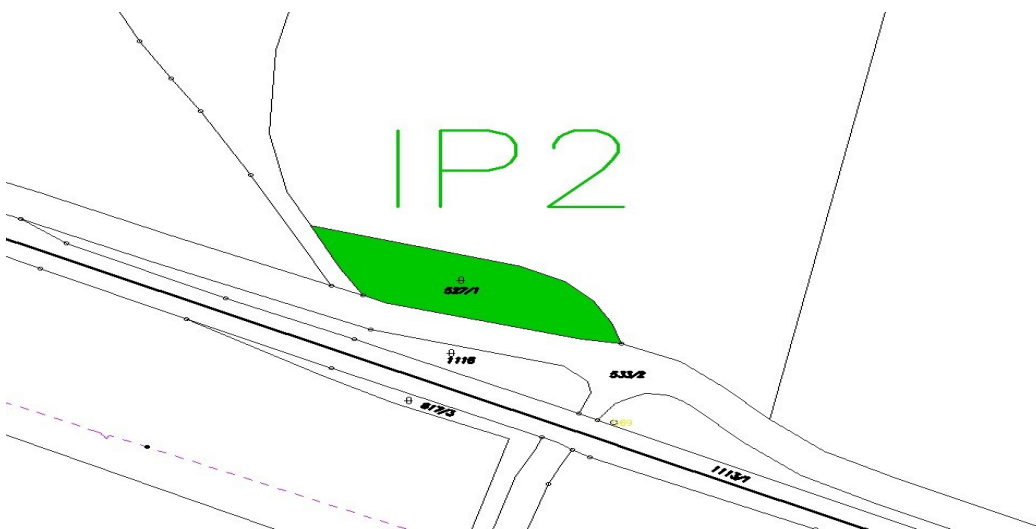
Výměra: 3 589 m²

Druh – využití pozemku: ostatní plocha – ostatní komunikace

Vlastnické právo: Obec Bořislav

označení cesty		HPC 4
kategorie dle ČSN 73 6109 (73 6108)		4/30
délka		455 m
zábor		3 589 m ²
povrch	zpevněný	asfaltobeton
	šterkový	
	travnatý / zemní	
	panelový	
propustky / brody		
odvodnění zemní pláně a vozovky		příčným sklonem do terénu
výhybny		V1, V2
hospodářské sjezdy / obratiště		HS 1, HS 2
výsadby		jednostranná zeleň – ovocné stromy
dotčená zařízení		
doplňující informace		přejezd (mostek) železniční trať Žalany-Žim v napojení s HPC3

Interakční prvek IP 2 v k.ú. Bořislav



Výsadba porostů (dub, lípa) za přejezdem železniční trati Žalany – Žim na pozemku p.č. 527/1, doplněné zasetím lučního porostu a založením oddělovacího porostu keřů. Interakční prvek je situován ze severní strany nově navržené HPC 3, v místě napojení HPC 3 na nově navrhovanou HPC 4. Bylo by vhodné doplnit tento interakční prvek i osazením laviček.

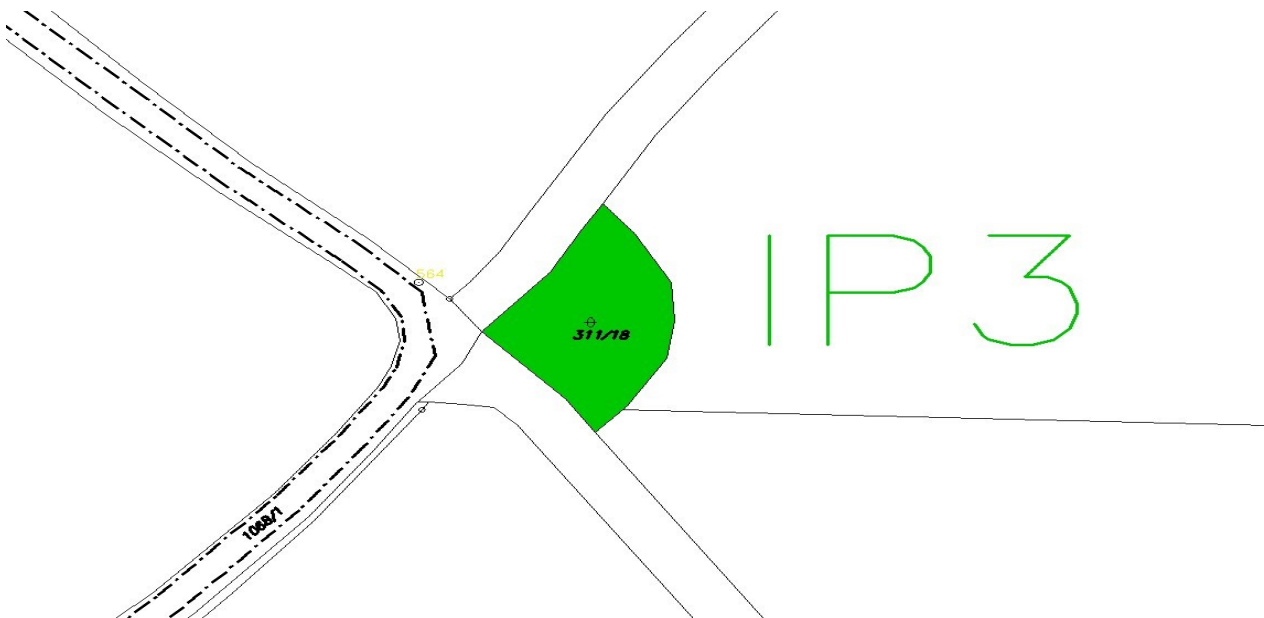
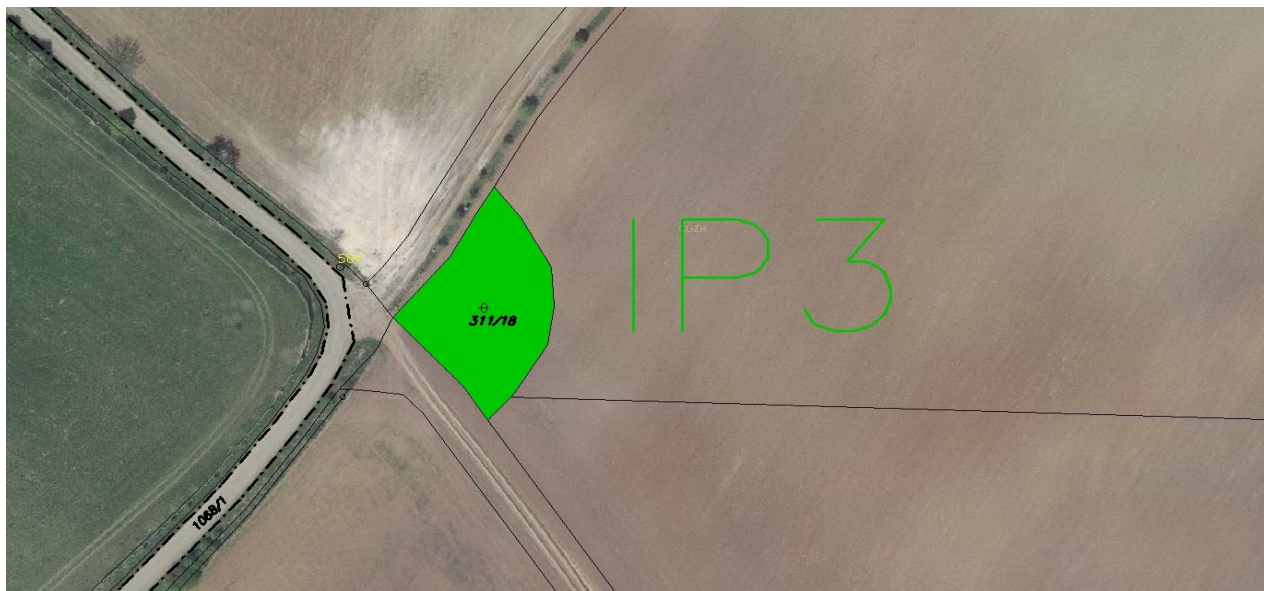
Číslo parcely: 527/1

Výměra: 1 057 m²

Druh – využití pozemku: ostatní plocha – neplodná půda

Vlastnické právo: Obec Bořislav

Interakční prvek IP 3 v k.ú. Bořislav



Výsadba porostů (dub, lípa) za nájezdem na nově navrženou HPC 1 na pozemku p.č. 311/18, doplněné zasetím lučního porostu a založením oddělovacího porostu keřů. Interakční prvek je situován v klínu mezi nově navrhovanými HPC 1 a HPC 2, v místě napojení na silnici Rtně nad Bílinou – Bořislav (CS1) a jeho součástí je i historický křížek. Bylo by vhodné doplnit tento interakční prvek i osazením laviček.

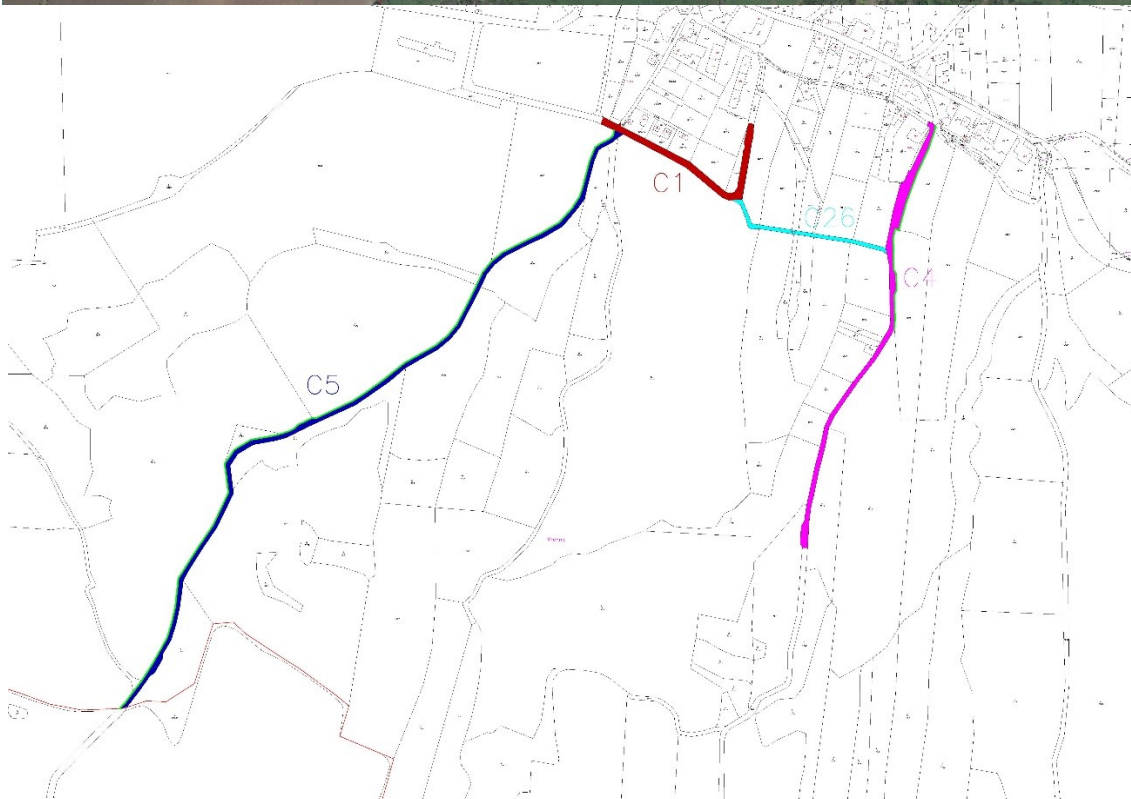
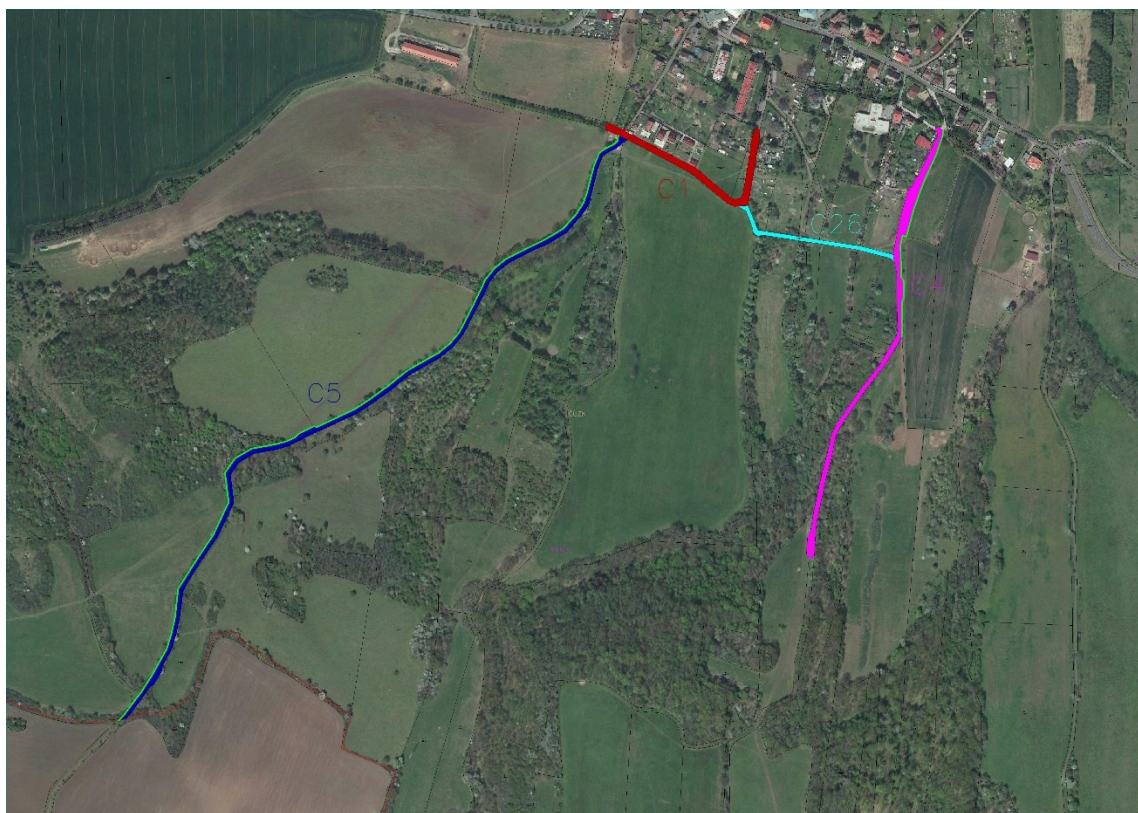
Číslo parcely: 311/18

Výměra: 800 m²

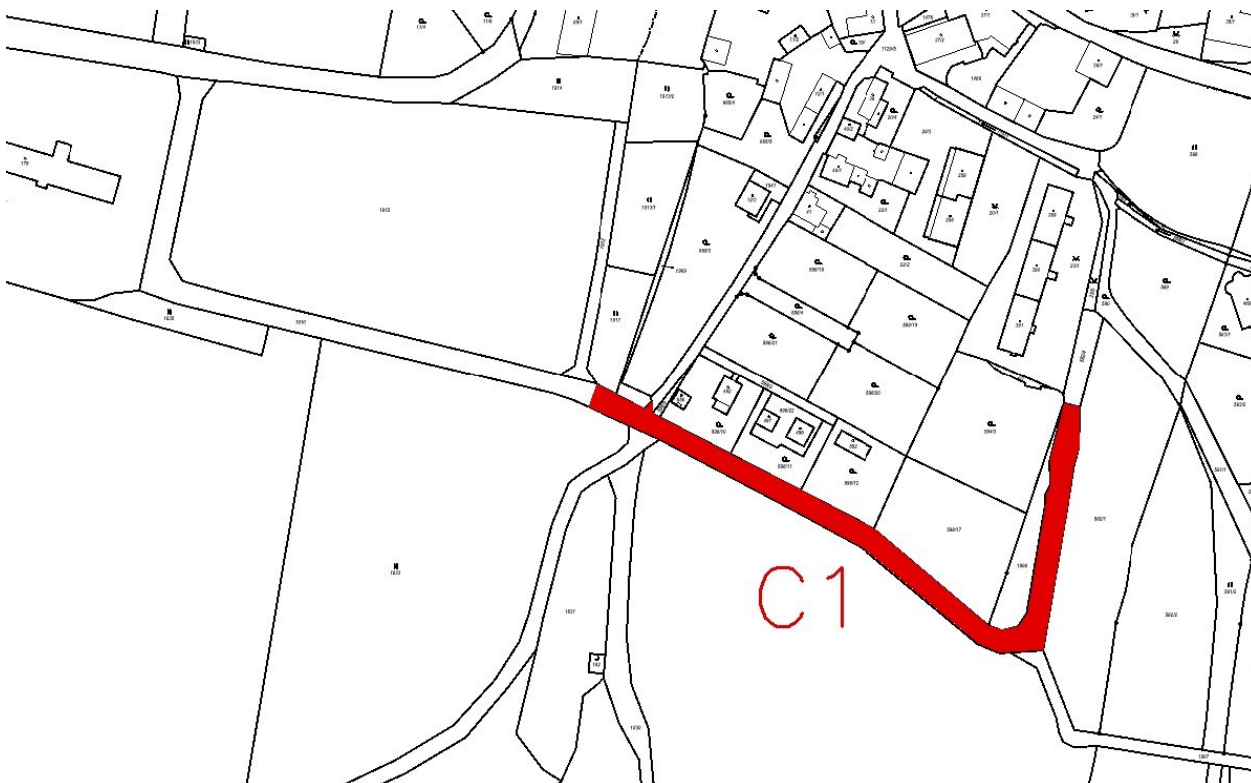
Druh – využití pozemku: ostatní plocha – neplodná půda

Vlastnické právo: Obec Bořislav

Katastrální území Řehlovice



Hlavní polní cesta C 1 v k.ú. Řehlovice



Nově navržená hlavní polní cesta, kategorie P 5/30, délky 300 m. Cesta je umístěna v jihozápadním okraji intravilánu obce Řehlovice, na pozemku p.č. 1910. Cesta bude začínat napojením na místní komunikaci vedoucí v intravilánu obce Řehlovice a končit kolmým napojením pozemku p.p.č. 1912, na cestu se napojuje cesta C5 v 0,28. km, minimální šíře pozemku: 8,32 m.

Dle navrhované kategorie P 5/30 bude jízdní pás cesty C1 v šířce 4 m a na každou stranu 0,5 m zpevněné krajnice. Cesta bude jednopruhová. Krytová vrstva vozovky je navrhována z asfaltového betonu. Cesta povede loukou bez výrazného podélného sklonu, niveleta vozovky bude s ohledem na minimalizaci nákladů v maximální možné míře kopírovat úroveň původního terénu. Odvodnění cesty bude provedeno souběžným odvodňovacím drénem svedeným do vsakovací jímky (odvodnění cesty není možno nikam napojit), vsakování do terénu (TTP).

Výsadba zeleně není navrhována, ev. v podobě sporadické dosadby.

Číslo parcely: 1910

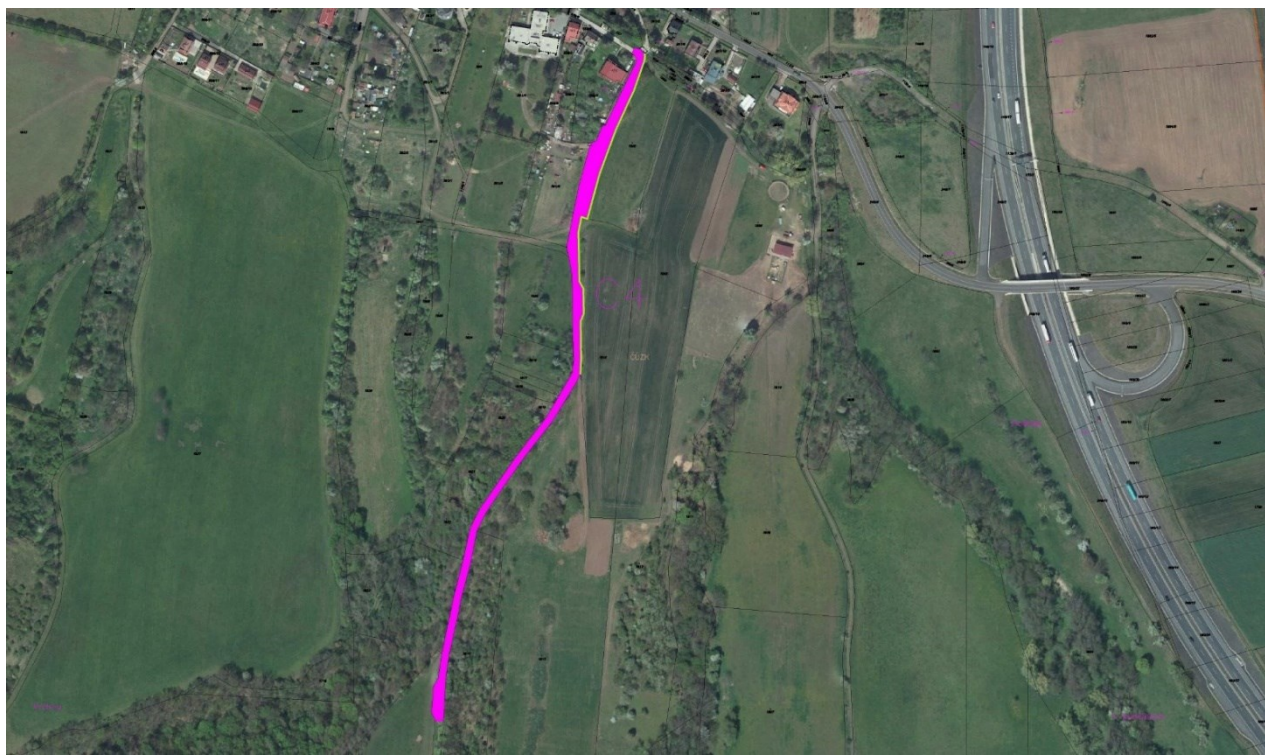
Výměra: 5 091 m²

Druh – využití pozemku: ostatní plocha – ostatní komunikace

Vlastnické právo: Obec Řehlovice

označení cesty		C1
kategorie dle ČSN 73 6109 (73 6108)		P 5/30
délka		300 m
zábor		2 680 m ²
povrch	zpevněný	asfaltobeton
	šterkový	
	travnatý / zemní	
	panelový	
propustky / brody		
odvodnění zemní pláně a vozovky		souběžný odvodňovací drén svedený do vsakovací jímky, vsak do TTP
výhybny		
hospodářské sjezdy / obratiště		1x sjezd
výsadby		sporadická dosadba
dotčená zařízení		
doplňující informace		

Vedlejší polní cesta C 4 v k.ú. Řehlovice



Vedlejší polní cesta kategorie P 4/30, délky 600 m. Navrhuje se v rámci rekonstrukce stávající polní cesty. Cesta C4 je umístěna na pozemku p.č. 1710 a začíná napojením na místní komunikaci v intravilánu obce Řehlovice, která je ve vlastnictví obce a zpřístupňuje rodinné domy a zahrady. Končí výhybnou V8 na 0,58 km. Trasa cesty vede od jižní části intravilánu v zpočátku původní trase po cca 120 m se mírně odklání z původní trasy, vede po okraji louky podél původního úvozu a dále směrem na jih podél původní trasy pod stávající mezí. Původní úvoz je značně zarostlý a parametry velmi nevhodný pro trasování cesty, prvních cca 100 m tvoří kryt panely, dále je až do konce povrch travnatý, minimální šíře pozemku: 6,00 m.

Cesta stoupá v průměrném podélném sklonu 8,5 %. Niveleta vozovky bude s ohledem na minimalizaci nákladů v maximální možné míře kopírovat úroveň původního terénu. Z hlediska směrových poměrů se trasa cesty skládá z přímých úseků a prostých kružnicových oblouků, které zpravidla respektují původní cestu.

Dle navrhované kategorie P 4/30 se doporučuje jízdní pás cesty C4 v šířce 3,00 m a na každou stranu 0,5 m zpevněné krajnice nebo jízdní pás v šířce 4,00 m bez krajnic (tj. cesta zpevněná v celé šířce koruny). **Cesta bude jednopruhová. Krycí vrstva vozovky je navrhována na úseku prvních 180 m z asfaltobetonu, na zbylé části cesty z penetračního makadamu.** Odvodnění cesty bude provedeno souběžným odvodňovacím drénem svedeným do Řehlovického potoka a dále povrchovým odtokem, však do TTP.

Na trase C4 jsou navrženy 2 výhybny: V7 na 0,23 km, V8 na 0,58 km. Konstruktivní vrstvy výhyben budou totožné s cestou C4. Stávající příčný žlab Z1 na 0,01 km, tvořený betonovým korytem s krytím litinovými mřížovanými poklopy zůstane zachován. Technický stav i parametry jsou vyhovující, částečně zanesený.

Na trase jsou stávající hospodářské sjezdy S4 na 0,01 km, S5 na 0,17 km, S6 na 0,17 km, S7 na 0,09 km. Hospodářské sjezdy slouží k vjezdu a výjezdu zemědělských mechanismů ze silnice nebo polní cesty na přilehlé pozemky. Sjezdy se umísťují ve vzdálenostech max. 300 m. Minimální šířka sjezdu je 4 m, obvykle 6 - 8 m. Sjezd má zabezpečit vjezd všech používaných vozidel a strojů. S4 sjezd z C4, travnatý povrch, šířka 5 m, s propustkem z betonových trub DN 400, s betonovými žely, v úrovni cesty. S5 dvojitý sjezd z C4, travnatý a panelový povrch, šířka 6 m, bez propustku, v úrovni cesty. S6 sjezd z C4, travnatý povrch, šířka 4 m, bez propustku, sklon od cesty. S7 sjezd z C4, travnatý povrch, šířka 4 m, bez propustku, sklon k cestě. Na trase je jeden stávající propustek.

Výsadba zeleně není navrhována v celé trase, bude využito stávající krajinné zeleně a navrhuje se pouze její doplnění ovocnými stromy v parcele cesty – sporadická výsadba. Stávající náletová zeleň bude upravena popřípadě doplněna dosadbou. Předpokládá se v úseku 0,00. – 0,60 km demolice stávajících panelů, likvidace náletů, dále běžný postup stavebních prací.

Číslo parcely: 1710

Výměra: 11 448 m²

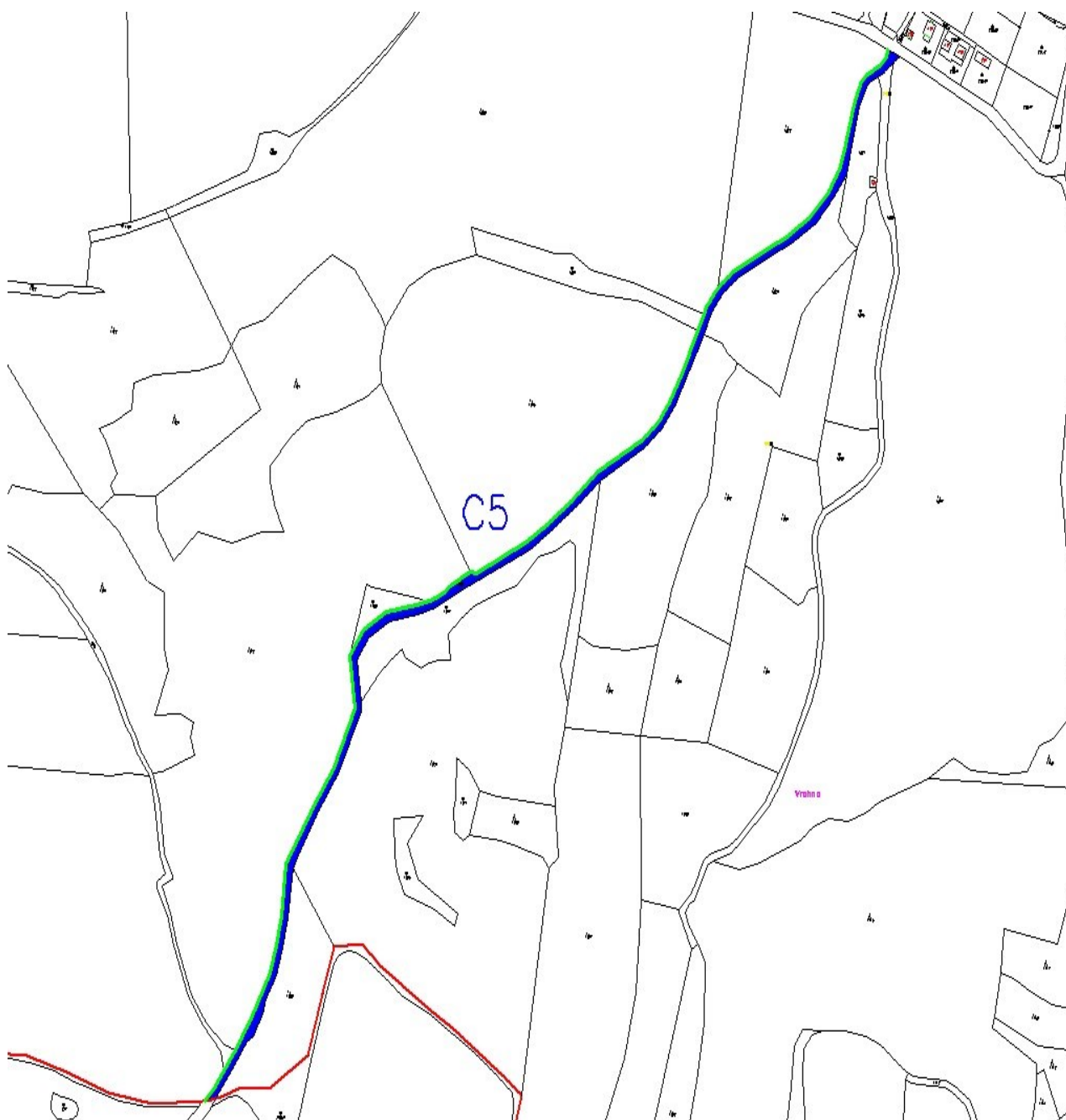
Druh – využití pozemku: ostatní plocha – ostatní komunikace

Vlastnické právo: Obec Řehlovice

označení cesty		C4
kategorie dle ČSN 73 6109 (73 6108)		P 4/30
délka		600 m
zábor		4 668 m ²
povrch	zpevněný	prvních 180 m z asfaltobetonu, na zbylé části cesty z penetračního makadamu
	šterkový	
	travnatý / zemní	
	panelový	
propustky / brody		
odvodnění zemní pláně a vozovky		souběžný odvodňovací drén svedený do Řehlovického potoka a povrchový odtok, vsak do TTP
výhybny		navržené výhybny V7, V8
hospodářské sjezdy / obratiště		hospodářské sjezdy S4, S5, S6, S7
výsadby		navrhuje se pouze dosadba stávající krajinné zeleně podél cesty C4
dotčená zařízení		kanalizace 0,00. km, vodovod 0,17. km
doplňující informace		stávající příčný žlab Z1 zůstane zachován – obměněn

Vedlejší polní cesta C 5 v k.ú. Řehlovice





Vedlejší polní cesta kategorie P 4/30, délky 1 060 m. Navrhuje se v rámci rekonstrukce stávající cesty. Cesta C5 je umístěna na pozemku p.č. 1728 a začíná u jižní části intravilánu napojením na C1 a prochází podél strže směrem na jihozápad, lesním komplexem a dále po louce zarostlé dřevinami ke katastrální hranici, kde navazuje na polní cestu v k.ú. Bořislav, která byla navržena při KoPÚ Bořislav (HPC 1). Na cestu se napojuje cesta C2 v 0,02 km a cesta C16 v 1,02 km, v 0,72 km kříží cestu LBK 691, minimální šíře pozemku: 6,00 m.

Cesta stoupá v průměrném podélném sklonu 10,4 %, v úseku 0,10. km – 0,22. km činí podélný sklon cesty 14,9% - nutno řešit snížením návrhové rychlosti na polovinu a zvýšenou péčí v zimním období, v úseku 0,65. km – 0,74. km činí sklon 16,5%, je překročen maximální povolený sklon 16%

- nutno řešit drsnějším povrchem, snížením návrhové rychlosti na polovinu a zvýšenou péčí v zimním období, nepříznivé terénní podmínky neumožňují jinou variantu, niveleta vozovky bude s ohledem na minimalizaci nákladů v maximální možné míře kopírovat úroveň původního terénu. Z hlediska směrových poměrů se trasa cesty skládá z přímých úseků a prostých kružnicových oblouků, které zpravidla respektují původní cestu.

Dle navrhované kategorie P 4/30 (vedlejší polní cesty) bude šířka jízdního pruhu 3 m s 0,5 m krajnicemi, ale místy i bez krajnic. Vzhledem k požadavku (obec Řehlovice) návaznosti na cestu v k.ú. Bořislav neumožňují terénní podmínky v území jiné trasování cesty C5. Cesta bude jednopruhová. Krycí vrstva vozovky je navrhována z penetračního makadamu. Odvodnění cesty bude provedeno souběžným odvodňovacím drénem svedeným do vsakovací jímky, vsakování do TTP.

Na trase C5 jsou navrženy 2 výhybny: V10 na 0,57 km, V11 na 0,99 km. Konstruktivní vrstvy výhyben budou totožné s cestou C5. Na trase jsou stávající hospodářské sjezdy S9 na 0,27 km, S10 na 0,61 km, S11 na 0,94 km, S12 na 0,94 km. Hospodářské sjezdy slouží k vjezdu a výjezdu zemědělských mechanismů ze silnice nebo polní cesty na přilehlé pozemky. Sjezdy se umísťují ve vzdálenostech max. 300 m. Minimální šířka sjezdu je 4 m, obvykle 6 - 8 m. Sjezd má zabezpečit vjezd všech používaných vozidel a strojů. S9 sjezd z C5, travnatý povrch, šířka 4 m, bez propustku, sklon k cestě. S10 sjezd z C5, travnatý povrch, šířka 4 m, bez propustku, sklon k cestě. S11 sjezd z C5, travnatý povrch, šířka 4 m, bez propustku, sklon k cestě. S12 sjezd z C5, travnatý povrch, šířka 4 m, bez propustku, sklon od cesty. Na trase nejsou stávající propustky.

Výsadba zeleně je navrhována jako doplnění stávající zeleně, bude využito stávající krajinné zeleně KZ6, KZ7 a KZ8, stávajících lesních porostů a doplněno o novou výsadbu ovocných stromů v místech po obou stranách komunikace C5. Předpokládá se likvidace náletových dřevin, v úseku 0,10 – 0,50 km je nutné místy počítat s rozsáhlejšími zemními pracemi (mez a strž).

Číslo parcely: 1728

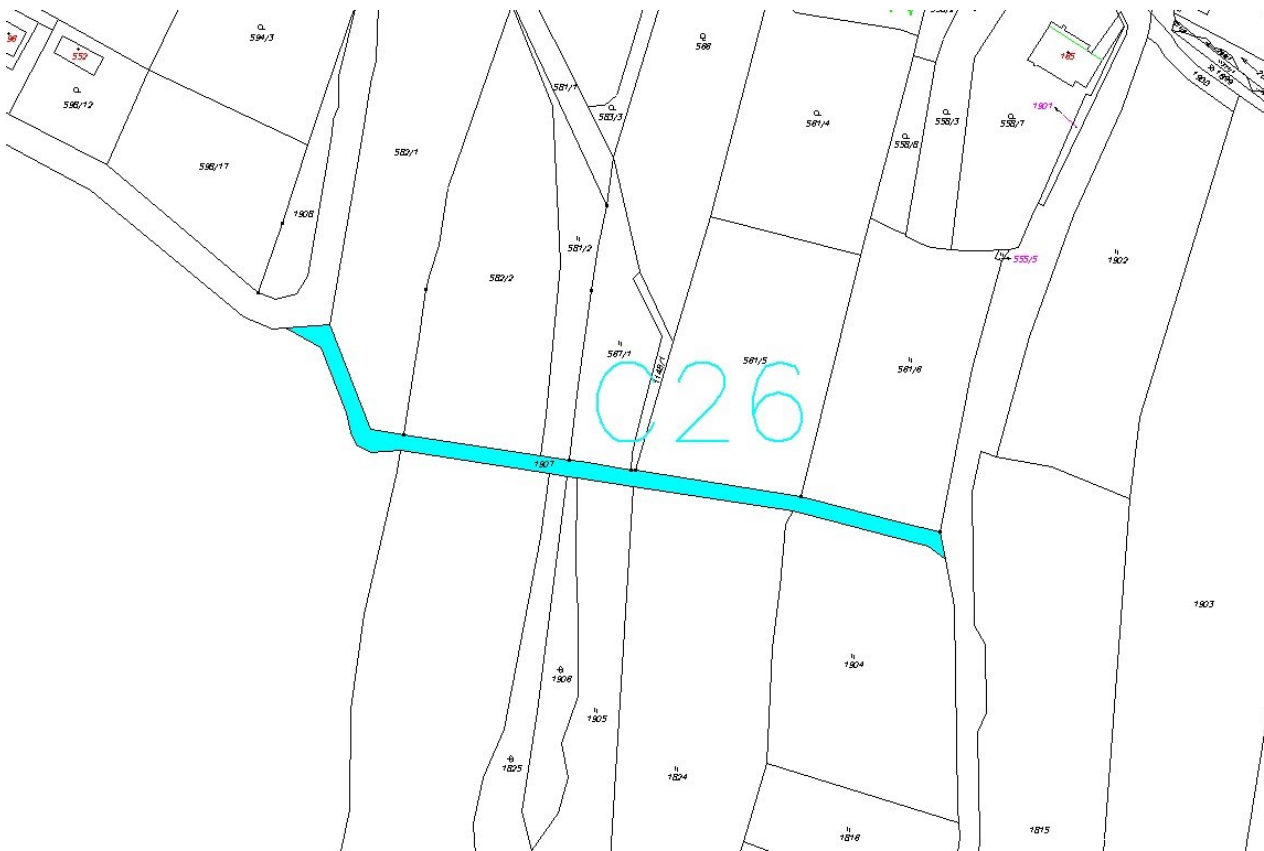
Výměra: 6 759 m²

Druh – využití pozemku: ostatní plocha – ostatní komunikace

Vlastnické právo: Obec Řehlovice

označení cesty		C5
kategorie dle ČSN 73 6109 (73 6108)		P 4/30
délka		1 060 m
zábor		6 759 m ²
povrch	zpevněný	penetrační makadam
	šterkový	
	travnatý / zemní	
	panelový	
propustky / brody		
odvodnění zemní pláně a vozovky		souběžný odvodňovací drén svedený do vsakovací jímky, vsak do TTP
výhybny		navržené výhybny V10, V11
hospodářské sjezdy / obratiště		hospodářské sjezdy S9, S10, S11, S12
výsadby		doplnění stávající krajinné zeleně ovocnými stromy po obou stranách komunikace
dotčená zařízení		vodovod 0,05 km, vedení VN 0,81 km
doplňující informace		

Doplňková polní cesta C 26 v k.ú. Řehlovice



Nově navržená doplňková polní cesta kategorie P 4/30, délky 220 m. Cesta C26 je umístěna jižně od obce Řehlovice, na pozemku p.č. 1907 a propojuje cesty C4 a C1, vede při jižní hranici intravilánu západním směrem. Je navržena jako zpevněná asfaltobeton popř. jako penetrační makadam

Cesta klesá průměrným sklonem 3,6 %. Z hlediska směrových poměrů se trasa cesty skládá z přímých úseků a prostých kružnicových oblouků. Dle navrhované kategorie P 4/30 (doplňkové polní cesty) bude šířka jízdního pruhu 3,00 m s krajnicemi. Cesta bude jednopruhová se zpevněným povrchem. Odvodnění cesty bude provedeno povrchovým odtokem a vsakem do TTP. V trase C26 nejsou navrženy žádné objekty, tj. výhybny, obratiště, sjezdy, propustky. Na trase nejsou stávající propustky.

Výsadba zeleně není v celé trase navrhována, dle potřeby bude provedena pouze sporadická dosadba stávajících dřevin za pokácené dřeviny.

Číslo parcely: 1907

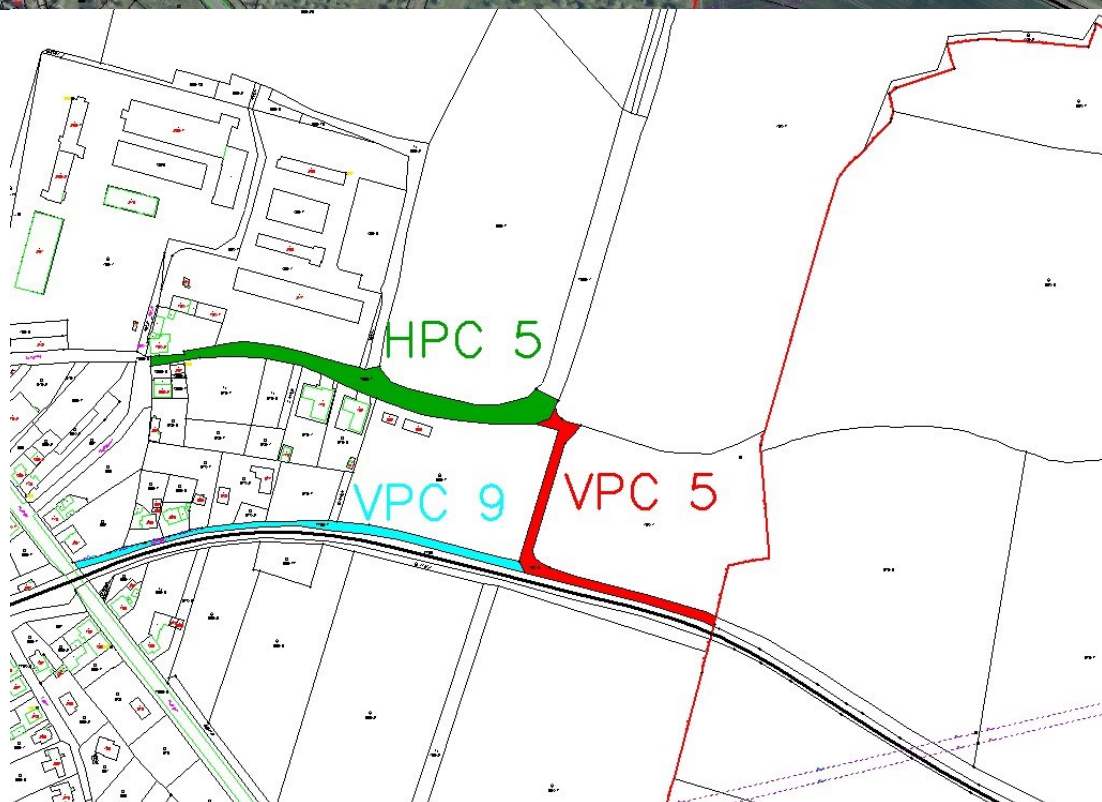
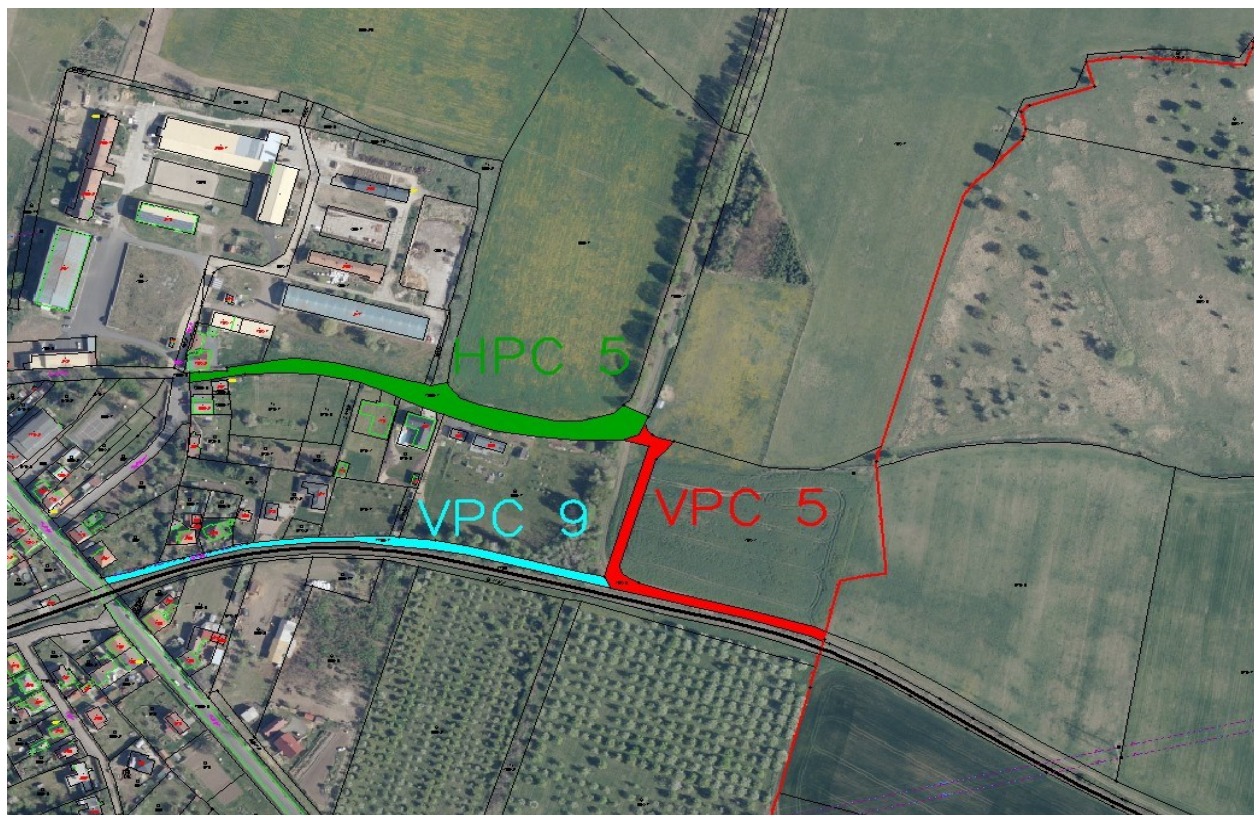
Výměra: 1 142 m²

Druh – využití pozemku: ostatní plocha – ostatní komunikace

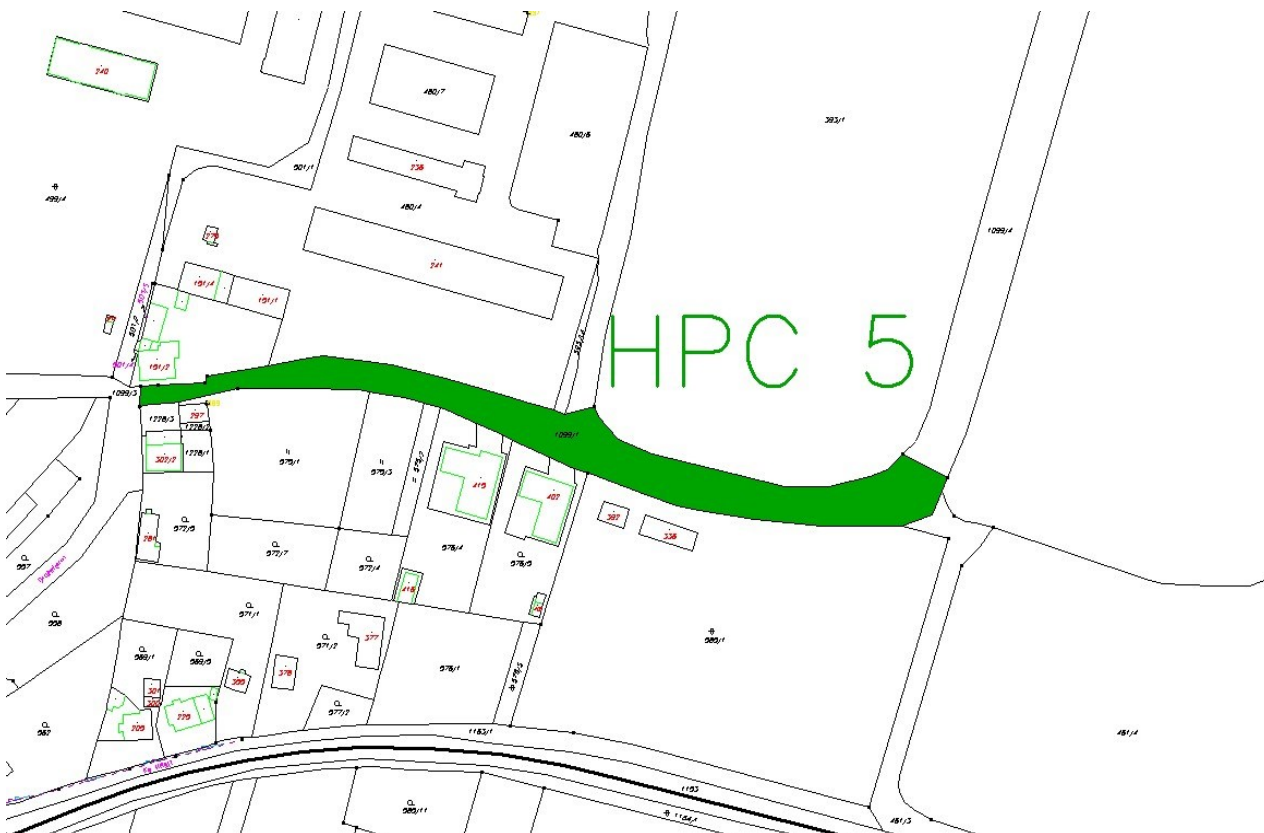
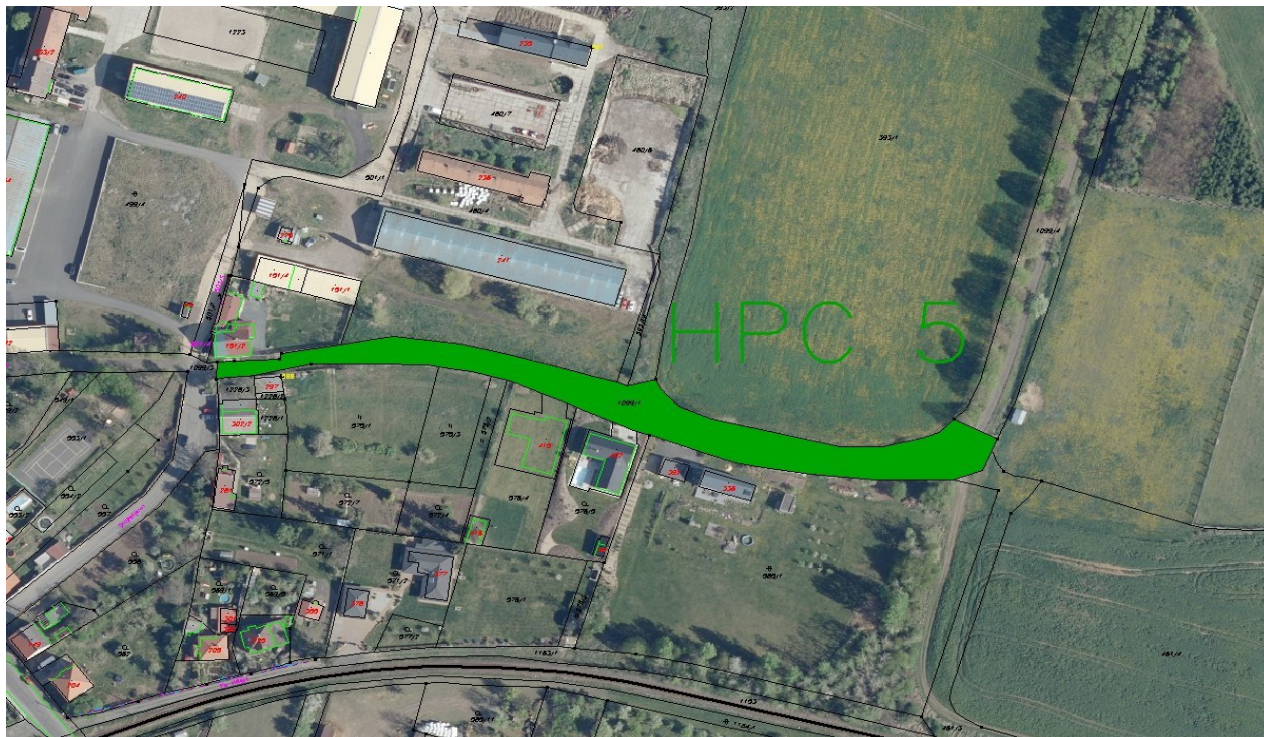
Vlastnické právo: Obec Řehlovice

označení cesty		C26
kategorie dle ČSN 73 6109 (73 6108)		P 4/30
délka		220 m
zábor		1 142 m ²
povrch	zpevněný	asfaltobeton popřípadě penetrační makadam
	šterkový	
	travnatý / zemní	
	panelový	
propustky / brody		
odvodnění zemní pláně a vozovky		povrchový odtok a vsak do TTP
výhybny		
hospodářské sjezdy / obratiště		
výsadby		není v celé trase navrhováno, dle potřeby bude provedena pouze sporadická dosadba stávajících dřevin za pokácené dřeviny
dotčená zařízení		vodovod 0,03 km a 0,19 km
doplňující informace		

Katastrální území Žalany



Hlavní polní cesta HPC 5 v k.ú. Žalany



Hlavní polní cesta, jednopruhová, kategorie P 5/30, délky 495 m, šířka jízdního pruhu 4 m s oboustrannými krajnicemi 0,5 m. Vychází z komunikace obce Žalany, trasa cesty vede podél hospodářského areálu a napojuje se na VPC 5 směrem do obce Bořislav. Jedná se o pokračování páteřní komunikace propojující celé zemědělsky obhospodařované území tj. od obce Bžany až po obec Žim. Cesta HPC5 je umístěna na pozemku p.č. 1099/1.

Šířka jízdního pásu bude 4 m, návrhová rychlost 30 km/h. Vozovka bude zpevněná s krycí vrstvou z asfaltobetonu. Doprovodná vegetace bude jednostranná - ovocné stromy. Je nutné dobudovat sjezdy k jednotlivým objektům.

Odvodnění bude provedeno pomocí oboustranných příkopů před i za zatáčkou.

Číslo parcely: 1099/1

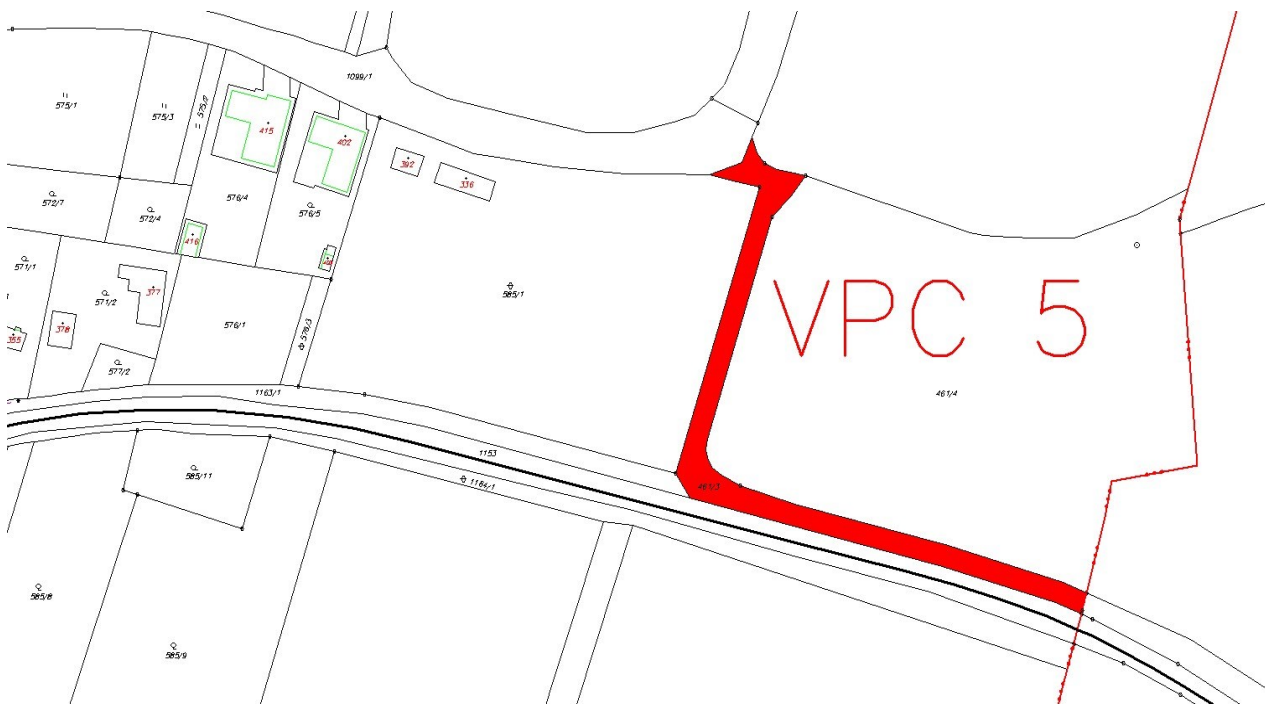
Výměra: 3 619 m²

Druh – využití pozemku: ostatní plocha – ostatní komunikace

Vlastnické právo: Obec Žalany

označení cesty		HPC 5
kategorie dle ČSN 73 6109 (73 6108)		P 5/30
délka		495 m
zábor		3619 m ²
povrch	zpevněný	asfaltobeton
	šterkový	
	travnatý / zemní	
	panelový	
propustky / brody		
odvodnění zemní pláně a vozovky		oboustranné příkopy
výhybny		
hospodářské sjezdy / obratiště		napojení na stávající
výsadby		jednostranná zeleň
dotčená zařízení		vodovod, kanalizace v začátku komunikace
doplňující informace		

Vedlejší polní cesta VPC 5 v k.ú. Žalany



Vedlejší polní cesta, jednopruhová, kategorie P 5/30, délky 246 m, šířka jízdního pruhu 4 m s oboustrannými krajnicemi 0,5 m.. Orientace cesty je ve směru S-V. Vychází z navrhované hlavní polní cesty HPC 5, na níž se napojuje v jejím levotočivém oblouku a pokračuje jižním směrem až k železniční trati Žalany – Bořislav, kde se na ní zleva napojuje nově navrhovaná VPC 9. Dále pokračuje východním směrem k hranici k.ú. Žalany a k.ú. Bořislav. Cesta VPC 5 je umístěna na pozemku p.č. 461/3. Šířka jízdního pásu bude 4 m, návrhová rychlost 30 km/h. Vozovka bude zpevněná s krycí vrstvou z asfaltobetonu

Doprovodná vegetace bude jednostranná ovocné stromy vhodné druhové skladby. Nebudou zde výhybny, ale je nutné dobudovat sjezdy.

Odvodnění bude jednostranným vsakem do terénu.

Číslo parcely: 461/3

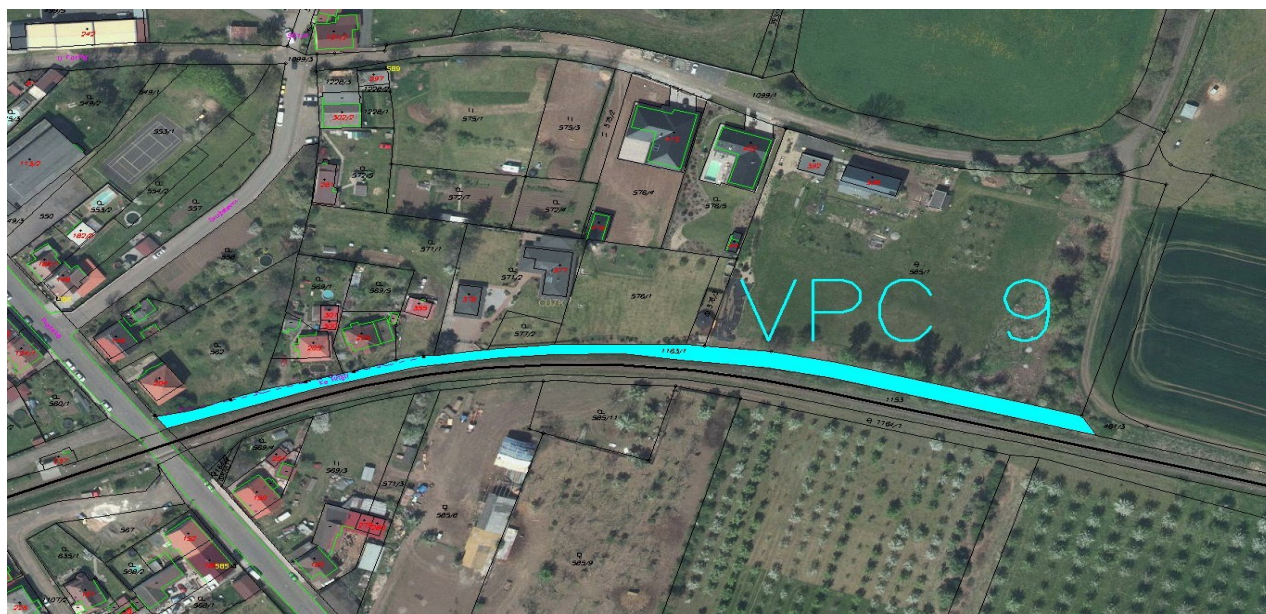
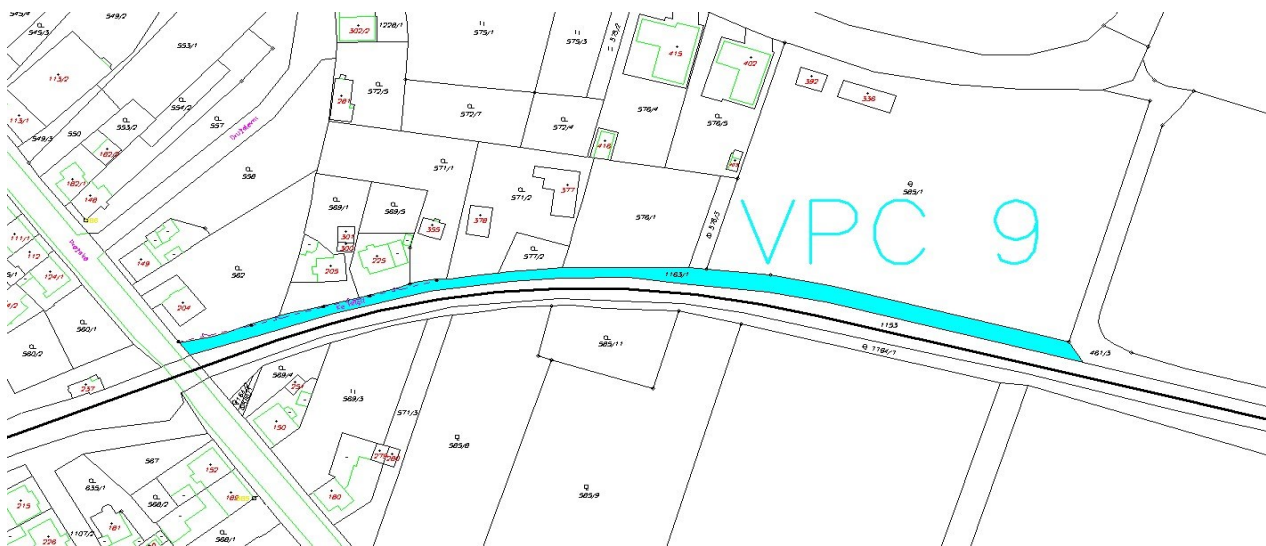
Výměra: 1 936 m²

Druh – využití pozemku: ostatní plocha – ostatní komunikace

Vlastnické právo: Obec Žalany

označení cesty		VPC 5
kategorie dle ČSN 73 6109 (73 6108)		P 5/30
délka		246 m
záběr		1 936 m ²
povrch	zpevněný	asfaltobeton
	šterkový	
	travnatý / zemní	
	panelový	
propustky / brody		
odvodnění zemní pláně a vozovky		bez příkopů
výhybny		
hospodářské sjezdy / obratiště		hospodářské sjezdy
výsadby		jednostranná zeleň
dotčená zařízení		síť el. komunikací v majetku Správy železnic, státní organizace (ve správě ČD-Telematika)
doplňující informace		

Vedlejší polní cesta VPC 9 v k.ú. Žalany



Vedlejší polní cesta, jednapruhová, kategorie P 4/30, délky 302 m. Orientace cesty je ve směru Z-V. Vychází z obce Žalany východním směrem podél železnice Žalany – Bořislav a napojuje se na nově navrhovanou VPC 5, která dále pokračuje až k hranici k.ú. Žalany a k.ú. Bořislav. Cesta VPC 9 je umístěna na pozemku p.č. 1163/1.

Šířka jízdního pásu bude 3 m, návrhová rychlost 30 km/h. Vozovka bude zpevněná s krycí vrstvou z asfaltobetonu. Doprovodná vegetace se nenavrhuje, komunikace se nachází v blízkost tratě. Objekty a příslušenství se nevyskytují.

Odvodnění bude bez příkopů. Nutno dobudovat sjezdy k jednotlivým objektům.

Číslo parcely: 1163/1

Výměra: 1 651 m²

Druh – využití pozemku: ostatní plocha – ostatní komunikace

Vlastnické právo: Obec Žalany

označení cesty		VPC 9
kategorie dle ČSN 73 6109 (73 6108)		P 4/30
délka		302 m
zábor		1 651 m ²
povrch	zpevněný	asfaltobeton
	štěrkový	
	travnatý / zemní	
	panelový	
propustky / brody /		
odvodnění zemní pláně a vozovky		Bez příkopů
výhybny		
hospodářské sjezdy / obratiště		sjezdy k jednotlivým objektům
výsadby		
dotčená zařízení		síť el. komunikací v majetku Správy železnic, státní organizace (ve správě ČD-Telematika)
doplňující informace		