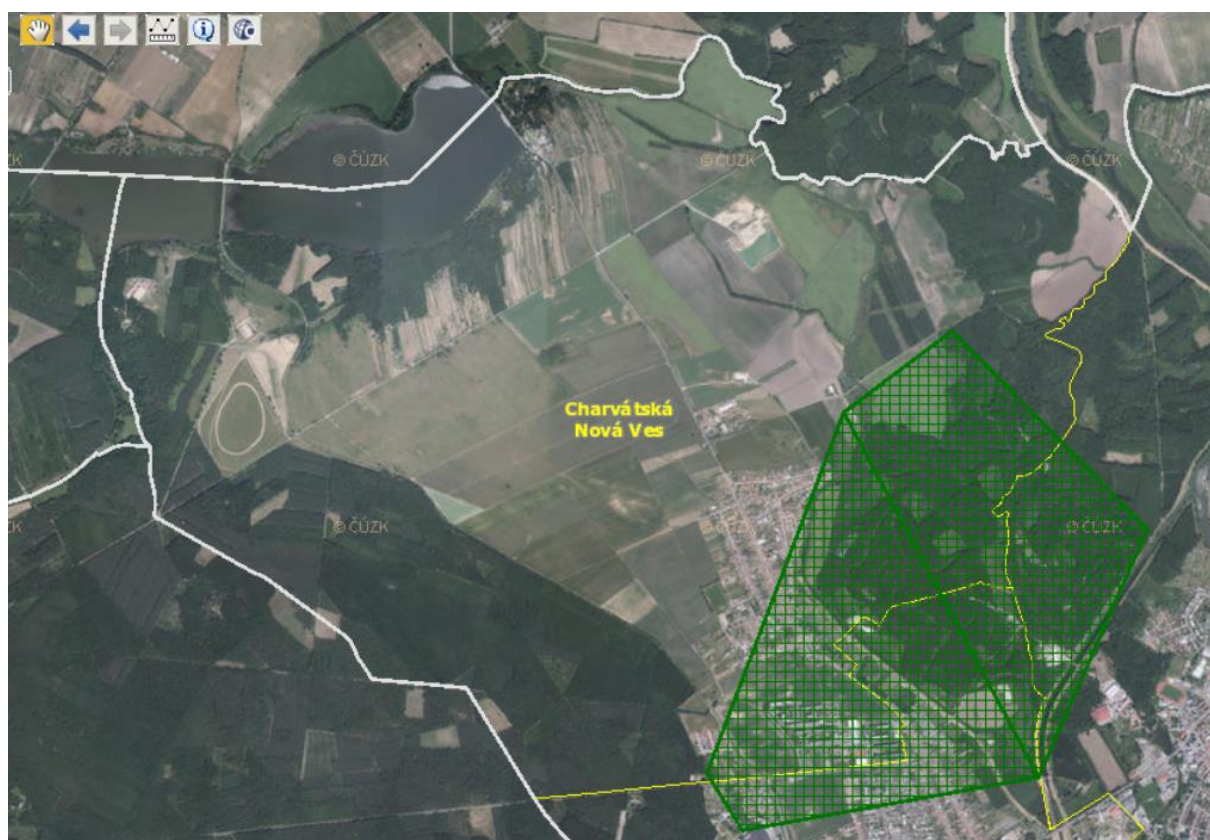


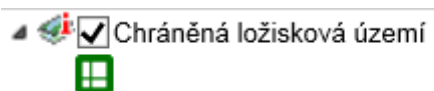
Charvatská Nová Ves

Základní charakteristiky

Chráněná ložisková území k.ú. Charvatská Nová Ves

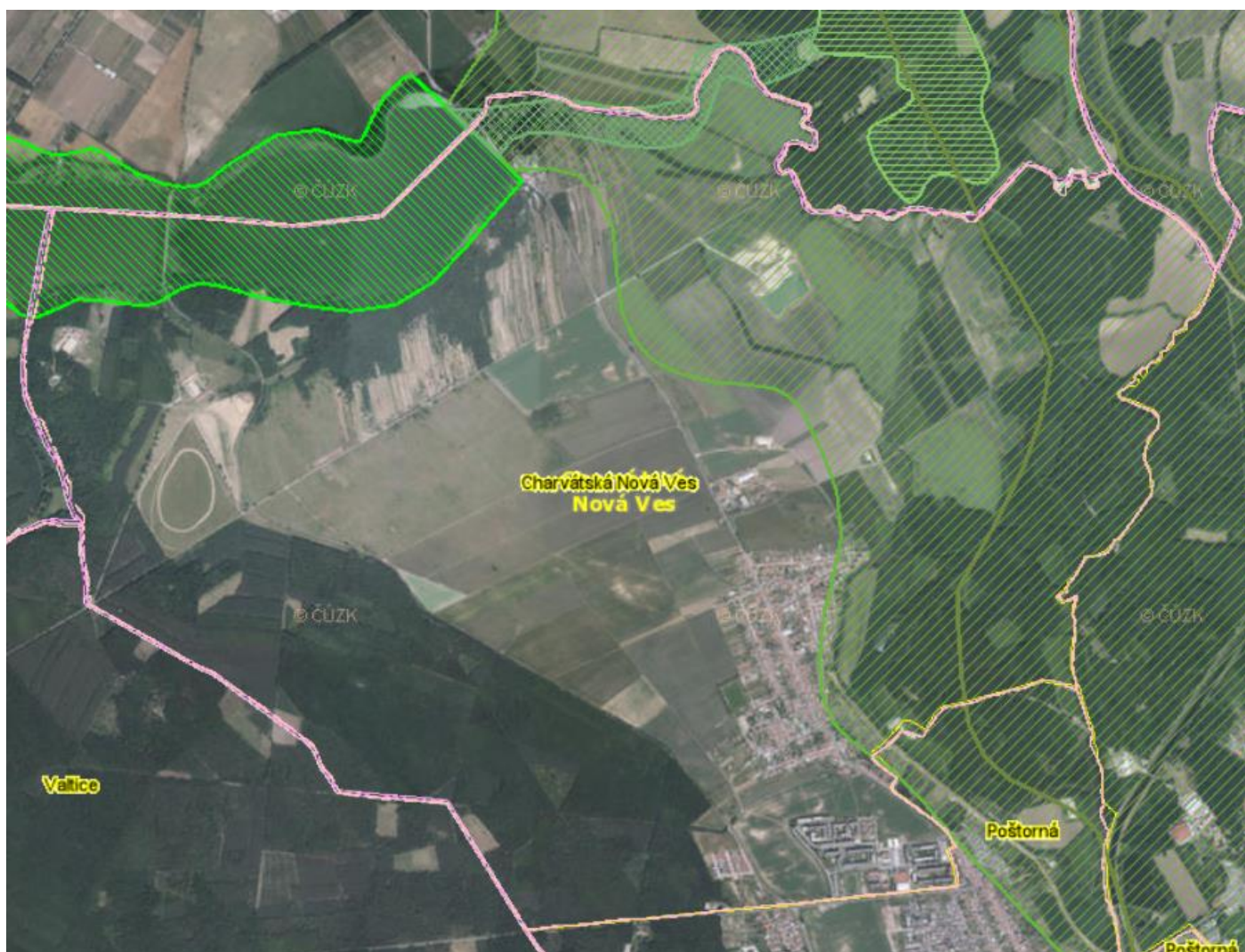


Legenda:



Zdroj dat: <http://geoportal.gov.cz/web/guest/map>

ÚSES k.ú. Charvatská Nová Ves

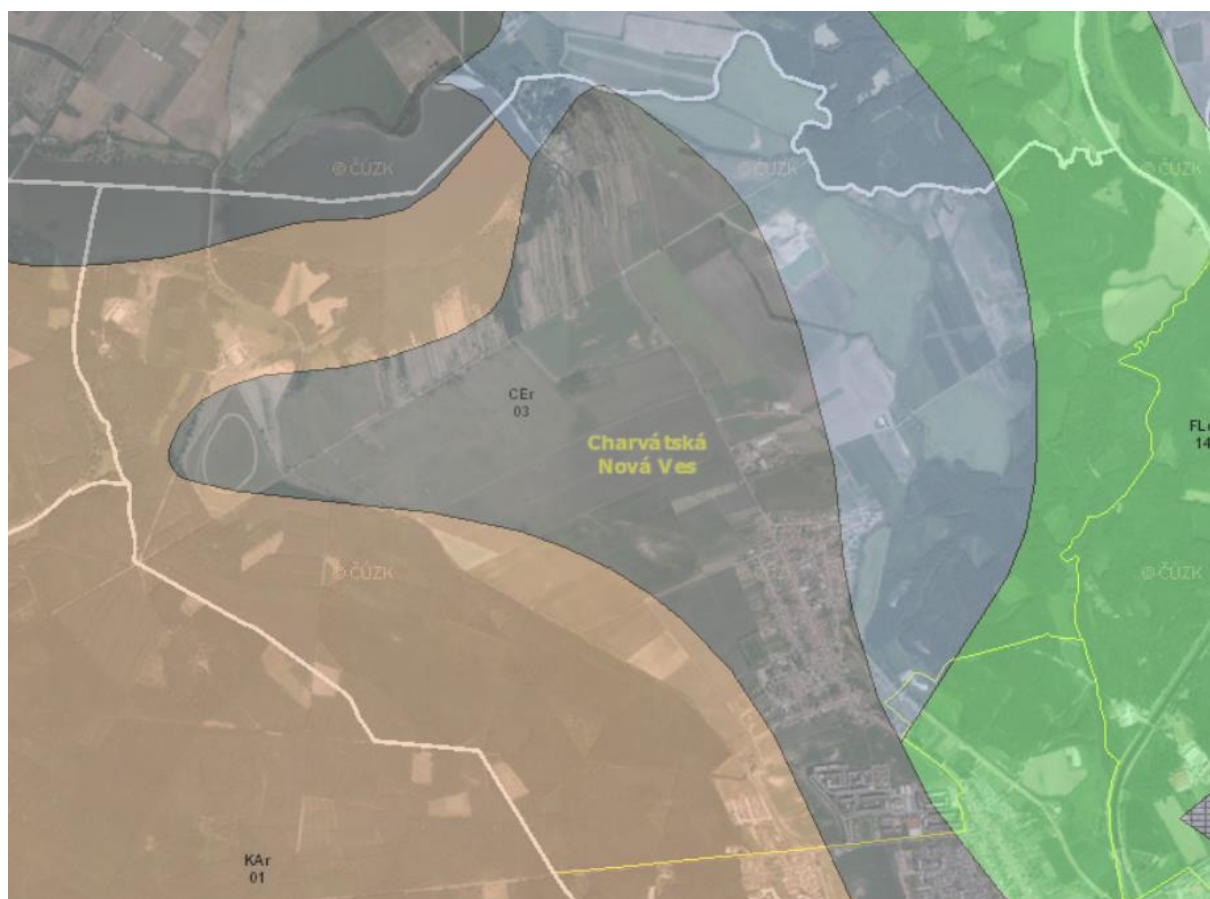


Legenda:

- ▲ Územní systém ekologické stability
 - ▲ ÚSES - směry propojení regionálních biokoridorů
 -
 - ▲ ÚSES - osy nadregionálních biokoridorů
 -
 - ▲ ÚSES - regionální biokoridory stávající
 - ▣
 - ▲ ÚSES - regionální biocentra
 - ▢
 - ▲ ÚSES - nadregionální biokoridory
 - ▣
 - ▲ ÚSES - nadregionální biocentra
 - ▣

Zdroj dat: <http://geoportal.gov.cz/web/guest/map>

Půdní typy k.ú. Charvatská Nová Ves

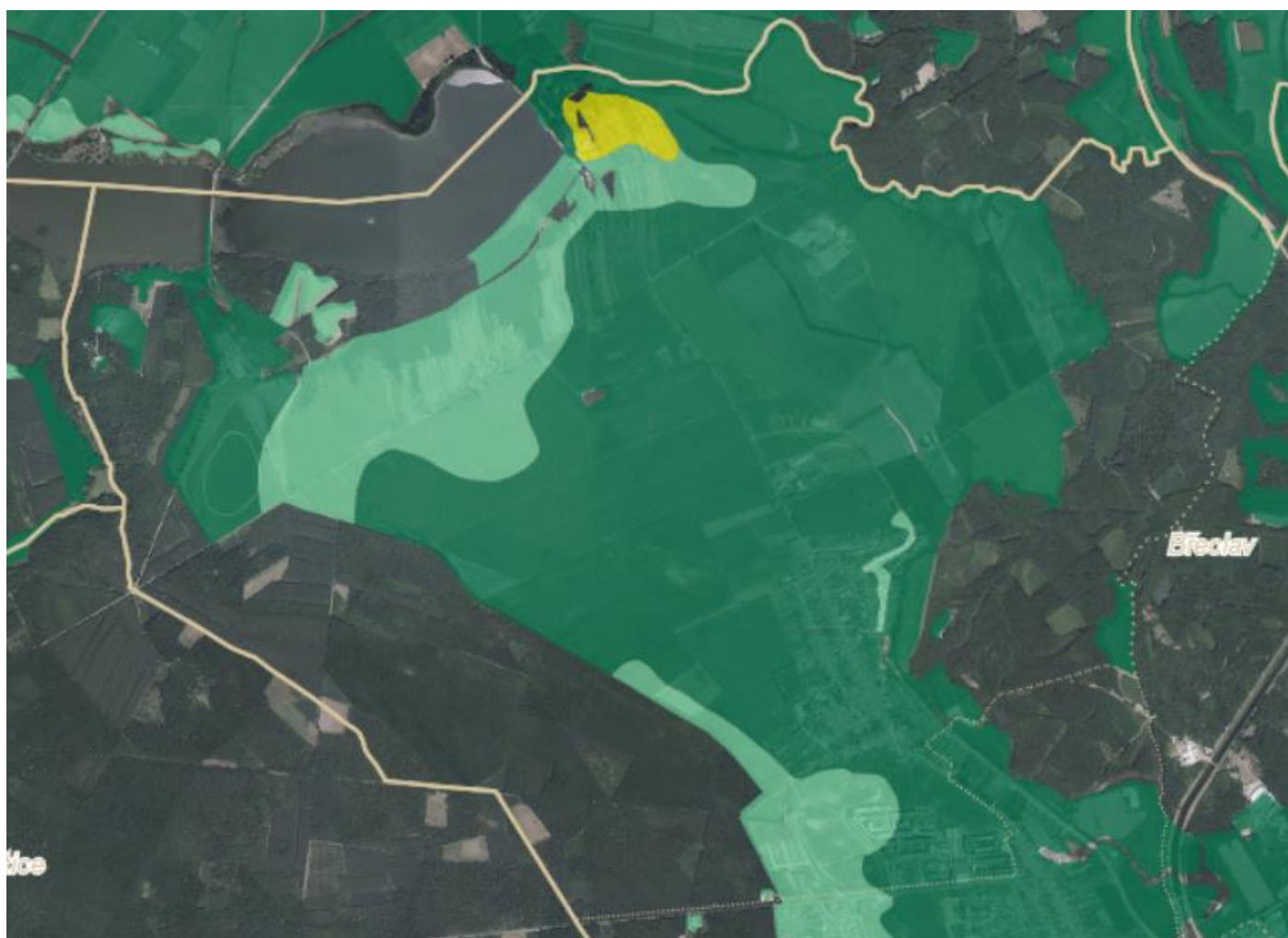


Legenda:

	RN - ranker
	PR - pararendzina
	RZ - rendzina
	RGr - regozem arenická
	FL - fluvizem
	SM - smonice
	CE - čemozem
	CC - černice
	SE - šedozem
	HN - hnědozem
	LU - luvizem
	KAm - kambizem modální
	KAa - kambizem acidní
	KAd - kambizem dystrická
	KAe - kambizem eutrofní
	PE - pelozem
	PZk - kryptopodzol, podzol
	PZr - podzol arenický
	PG - pseudoglej
	GL - glej
	OR - organozem
	AN - antrozem
	MC - doly
	WA - vodní plochy
	TA - urbální oblasti


Zdroj dat: <http://geoportal.gov.cz/web/guest/map>



Sklonitost půdy k.ú. Charvatská Nová Ves






Legenda:


Legenda


 **– Základní charakteristiky BPEJ**


i Klimatické regiony  


i Sklonitost  

 rovina

 mírný sklon

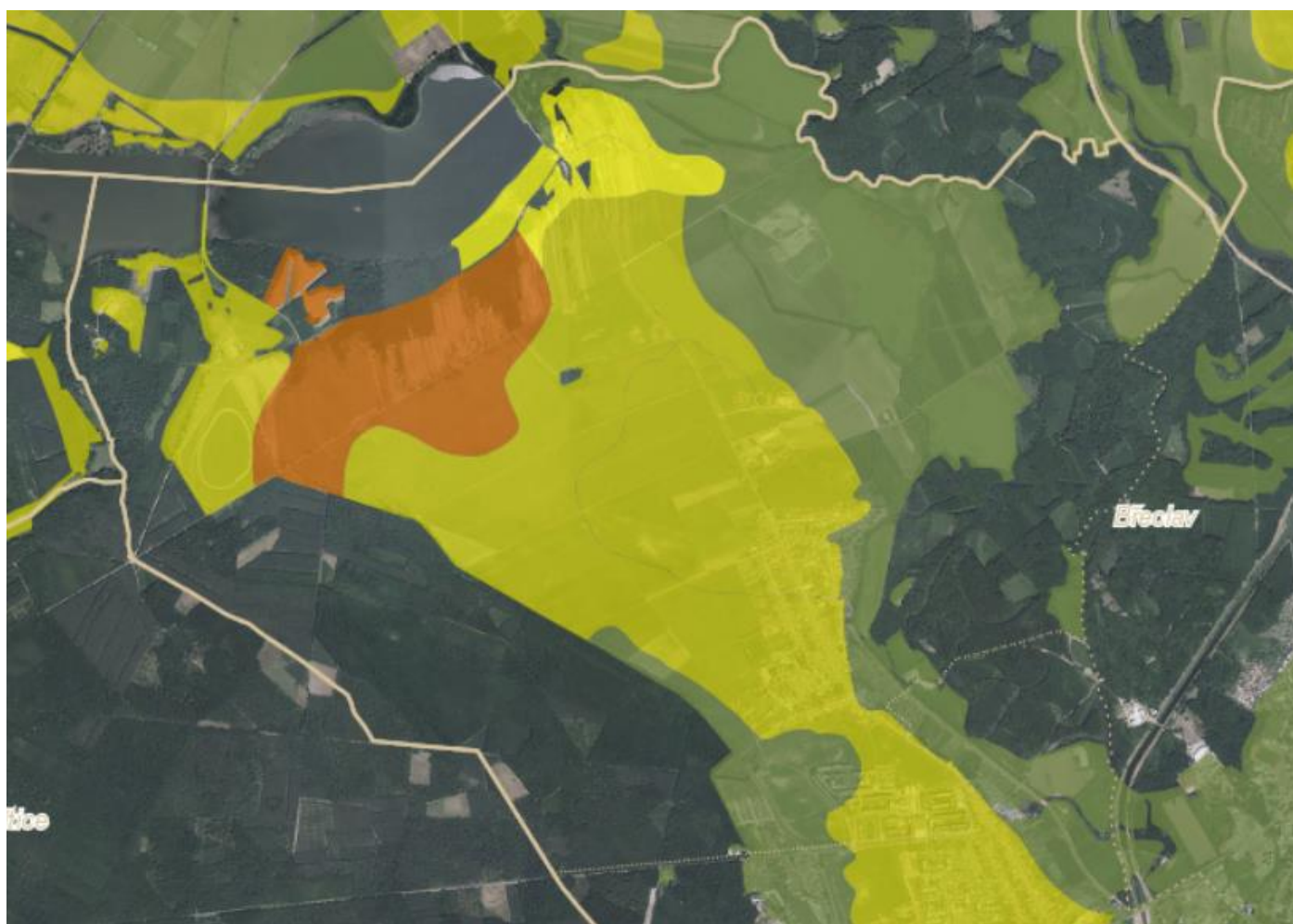
 střední sklon

 výrazný sklon

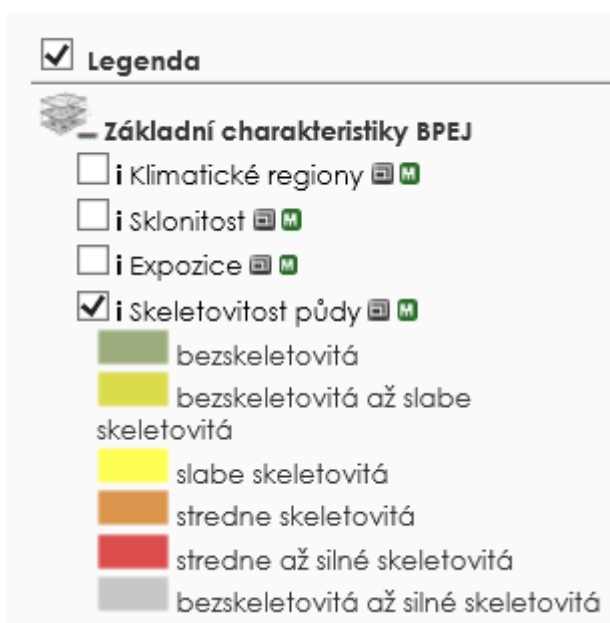
 příkrý sklon, sráz

Zdroj dat: http://geoportal.vumop.cz/index.php?page=verejne_projekty

Skeletovitost k.ú. Charvatská Nová Ves

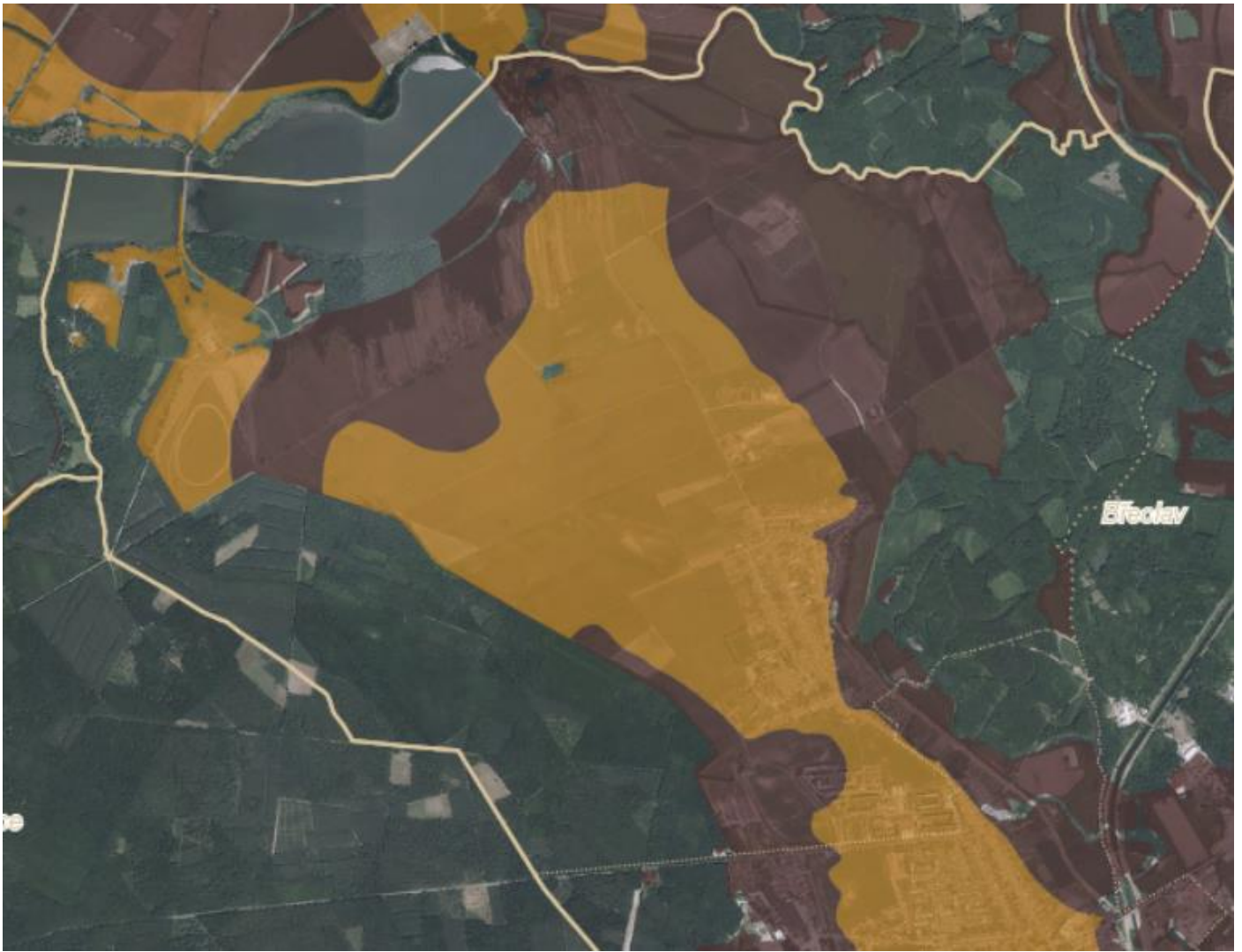


Legenda:




Zdroj dat: http://geoportal.vumop.cz/index.php?page=verejne_projekty











Hloubka půdy k.ú. Charvatská Nová Ves







Legenda:

Legenda

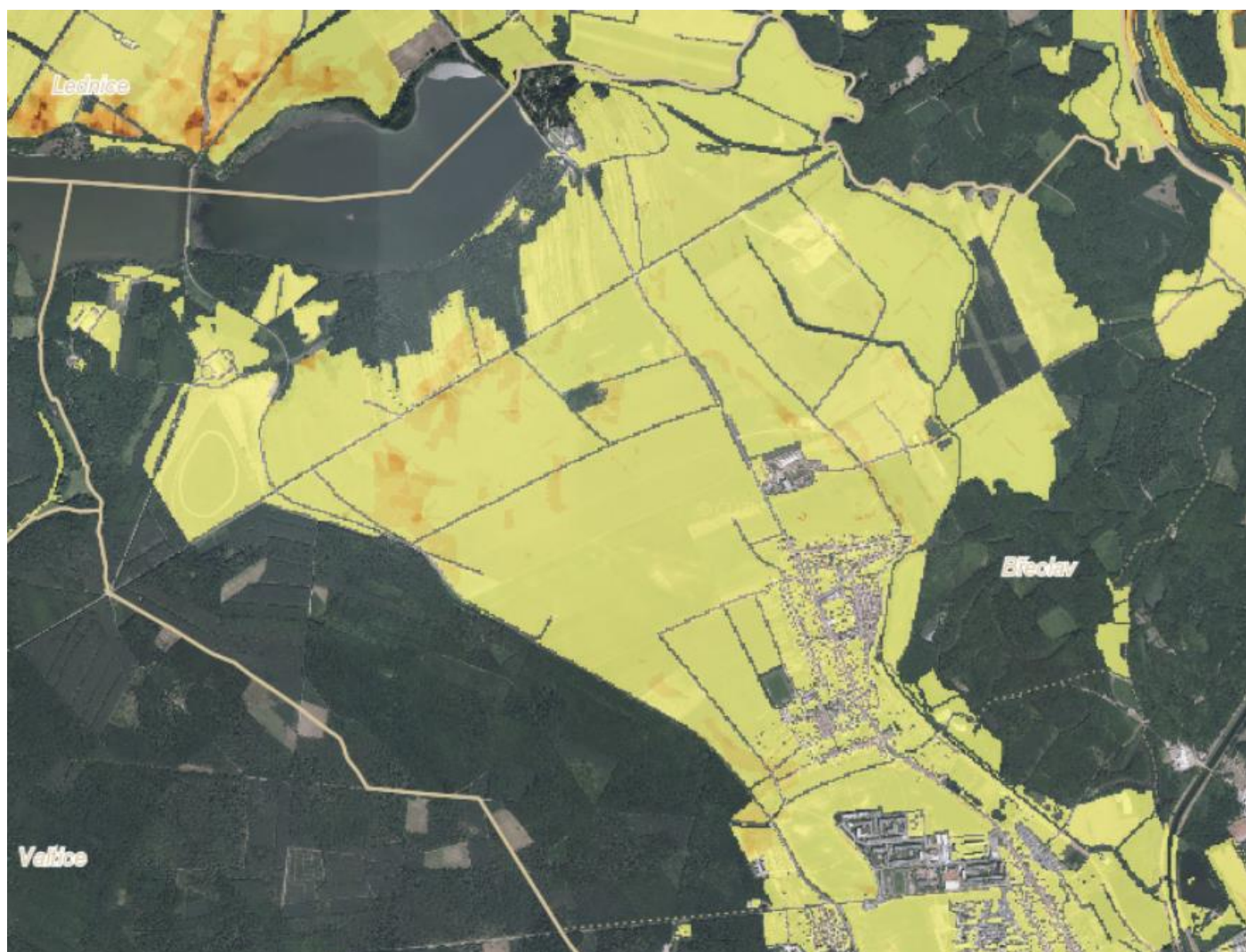
 **Základní charakteristiky BPEJ**

- i Klimatické regiony  
- i Sklonitost  
- i Expozice  
- i Skeletovitost půdy  
- Hloubka půdy  

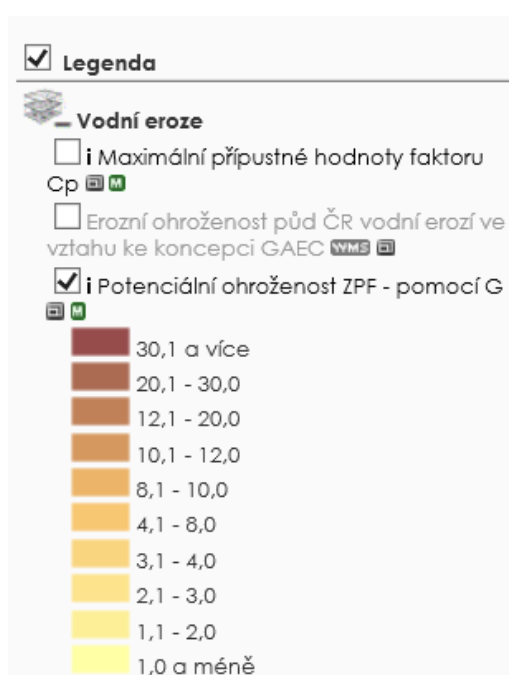
-  půda hluboká
-  půda hluboká až středně hluboká
-  půda melká
-  půda hluboká až melká

Zdroj dat: http://geoportal.vumop.cz/index.php?page=verejne_projekty

Vodní eroze – ohroženost ZPF k.ú. Charvatská Nová Ves

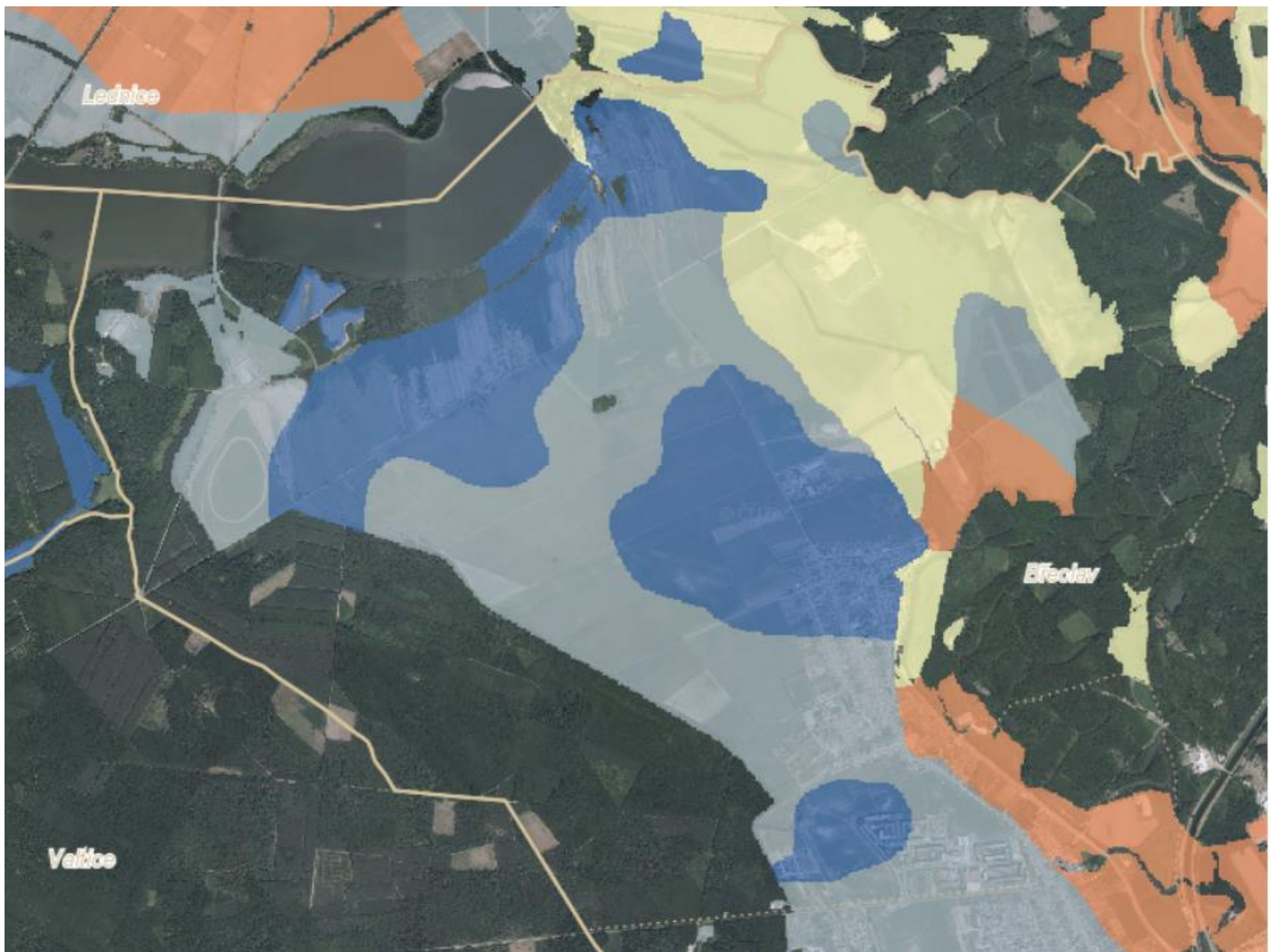


Legenda:



Zdroj dat: http://geoportal.vumop.cz/index.php?page=verejne_projekty











Faktor erodovatelnosti půdy k.ú. Charvatská Nová Ves


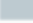





Legenda:

Legenda

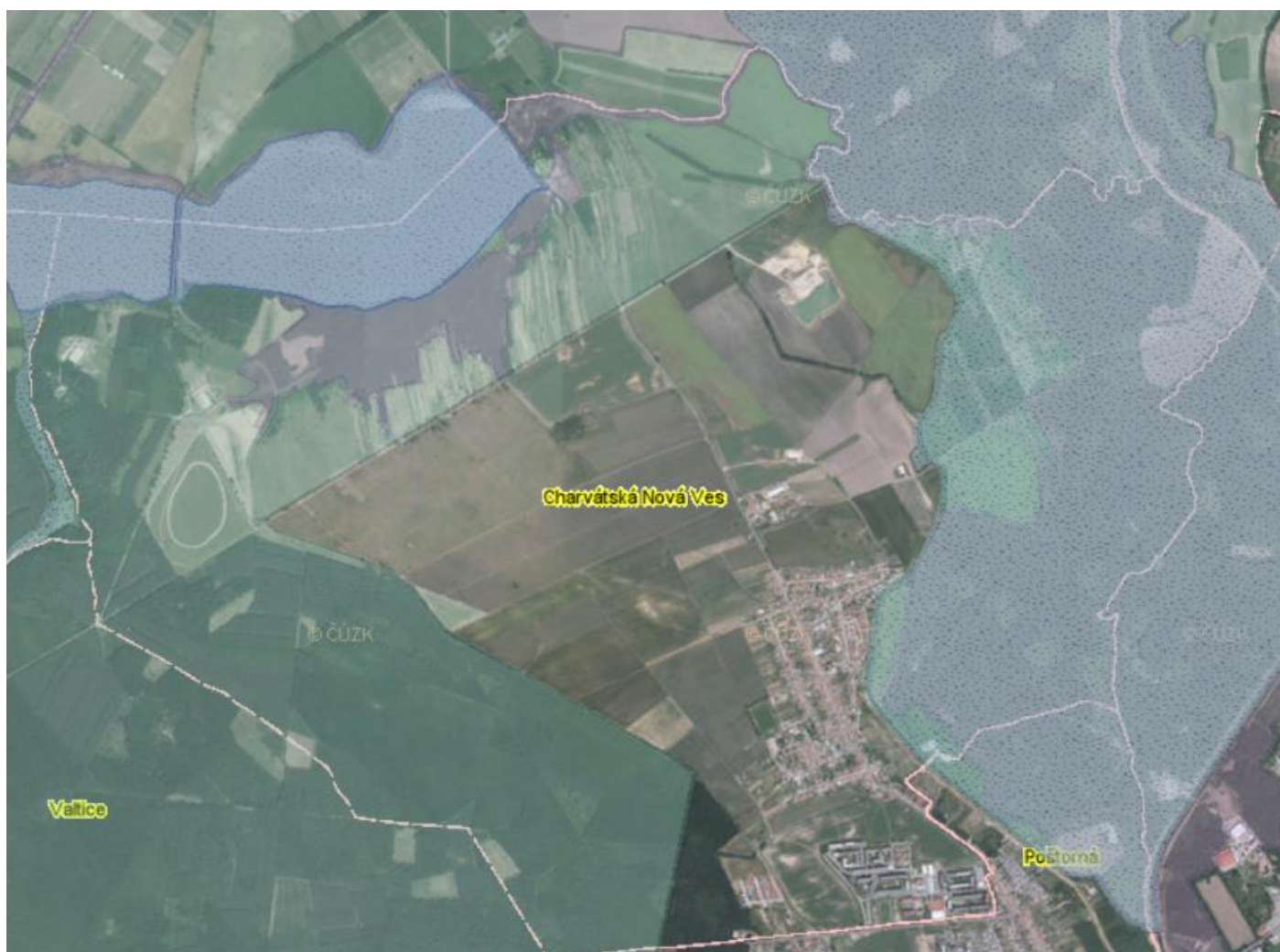
Vodní eroze

- i Maximální přípustné hodnoty faktoru Cp  
- Erozní ohroženost půd ČR vodní erozí ve vztahu ke koncepci GAEC  
- i Potenciální ohroženost ZPF - pomocí G  
- i Regionalizovaný faktor erozní účinnosti přivalového deště (R) na ornou půdu dle LPIS  
- i Faktor erodovatelnosti půdy (K)  

-  nenáchylné půdy
-  slabě náchylné půdy
-  středně náchylné půdy
-  silně náchylné půdy
-  nejnáchylnější půdy

Zdroj dat: http://geoportal.vumop.cz/index.php?page=verejne_projekty

Mezinárodně významné části přírody k.ú. Charvatská Nová Ves



Legenda:

- ▲ AOPK ČR - Mezinárodně významné části přírody
 - ▲ Mokřady Ramsarské úmluvy
 -
 - ▲ Soustava NATURA 2000
 - ▲ Evropsky významná lokalita (EVL)
 -
 - ▲ Ptačí oblast
 -
 - ▲ Geoparky UNESCO
 -
 - ▲ Biosférické rezervace
 -

Zdroj dat: <http://geoportal.gov.cz/web/guest/map>