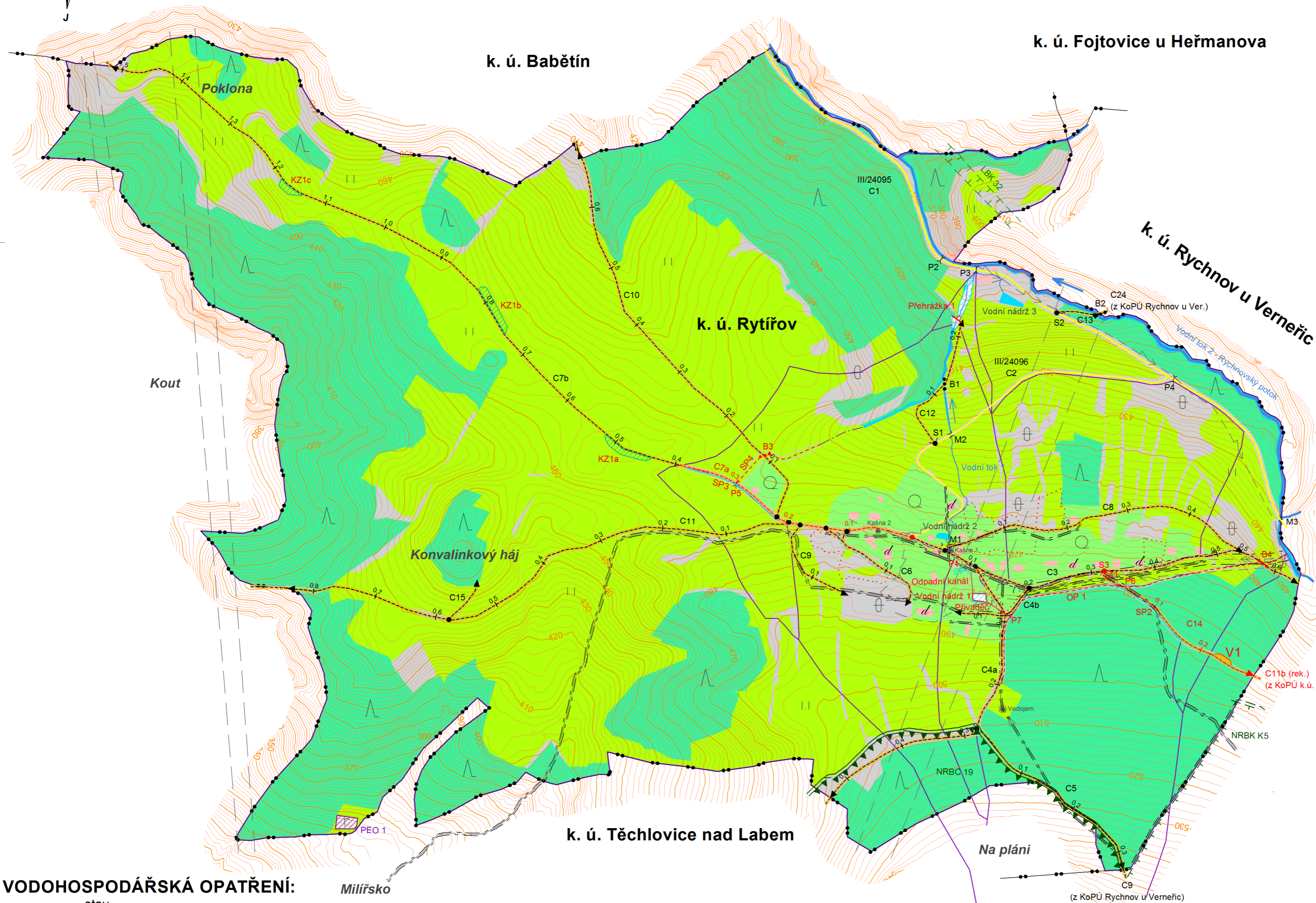
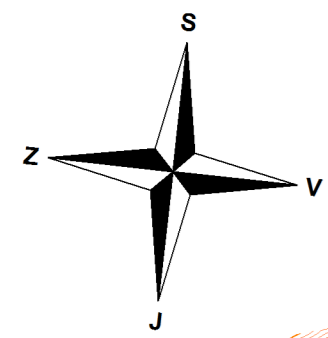


PLÁN SPOLEČNÝCH ZAŘÍZENÍ - HLAVNÍ VÝKRES

1: 5 000



LEGENDA - HLAVNÍ VÝKRES:

ZÁKLADNÍ ÚDAJE:

- Obvod PÚ
- Zastavitelné plochy
- Hranice KÚ
- k. ú. Rytířov**
- Na pláni*
- III/24096
- 450 —
- — — — —

INŽENÝRSKÉ SÍŤE:

- vodovod
- el. vedení VN - nadzemní
- el. vedení NN - nadzemní
- sdělovací kabel podzemní
- radioreléový paprsek
- ochranná pásma sítí TI

DRUHY POZEMKŮ:

- | stav | návrh | |
|------|-------|-----------------------|
| | | orná dle KN |
| | | zahrada |
| | | trvalý travní porost |
| | | les |
| | | vodní plocha |
| | | zast. plocha, nádvoří |
| | | ostatní plocha |

OPATŘENÍ KE ZPŘÍSTUPNĚNÍ POZEMKŮ:

- | stav | návrh | |
|------|-------|----------------------------------|
| | | Označení cesty
Polní cesta |
| | | Brod |
| | | Propustek |
| | | Mostek |
| | | Výhybna |
| | | Sjezd |
| | | Příčný žlab |
| | | Odvodnění cesty příkopem, popis |
| | | Odvodnění cesty podélnou drenáží |

VODOHOSPODÁŘSKÁ OPATŘENÍ:

- | stav | | |
|-------|---------------|--------------------------------|
| | Vodní tok 2 | Vodní tok, popis |
| | Vodní tok 1 | Občasná vodoteč s popisem |
| | Vodní nádrž 2 | Vodní nádrž s popisem |
| | | Údolnice |
| | | Rozvodí dílčí |
| | | Prvek průzkumu - bodový, popis |
| | Vodojem | |
| návrh | | |
| | Vodní nádrž 1 | Vodní nádrž, popis |
| | OP 1 | Příkop / Průleh, popis |

OPATŘENÍ K OCHRANĚ ZPF:

- | návrh | | |
|----------|-------------|--|
| | PEO 1 | Organizační opatření: osevní postup |
| Ostatní: | | |
| návrh | | |
| | Přivaděč | Navrhovaný prvek PSZ s popisem - liniový |
| | Přehrážka 1 | Navrhovaný prvek PSZ s popisem - plošný |

OPATŘENÍ K OCHRANĚ A TVORBĚ ŽIVOTNÍHO PROSTŘEDÍ:

- | stav | | |
|-------|---------|--------------------------|
| | NRBC 19 | Nadregionální biocentrum |
| | NRBK K5 | Nadregionální biokoridor |
| | LBK 32 | Lokální biokoridor |
| návrh | | |
| | KZ1 | Krajinná zeleň - liniová |

VYPRACOVAL Ing. Libor Kukačka	ZODP. PROJEKTANT Ing. Tomáš Sýkora	ODPOV. ZÁSTUPCE Ing. Tomáš Sýkora	KONTROLA	Geodézie Ledeč nad Sázavou s.r.o. Koželská 225 58401 Ledeč nad Sázavou
POZEMKOVÝ ÚŘAD: Děčín		OBEC: Rytířov		FORMÁT A2
OBJEDNATEL: SPÚ, Krajský pozemkový úřad pro Ústecký kraj, pobočka Děčín				DATUM 7/2016
Komplexní pozemkové úpravy v k.ú. Rytířov				STUPĚŇ Plán
				ČÍSLO ZAKÁZKY 20130170
Plán společných zařízení Hlavní výkres				SOUŘADNÝ / VÝŠKOVÝ SYSTÉM S-JTSK/ B.p.v.
				INTERVAL VRSTEVCŮ 2 m
MĚŘÍTKO 1 : 5000			ČÍSLO KOPIE	
Č. VÝKRESU 5				