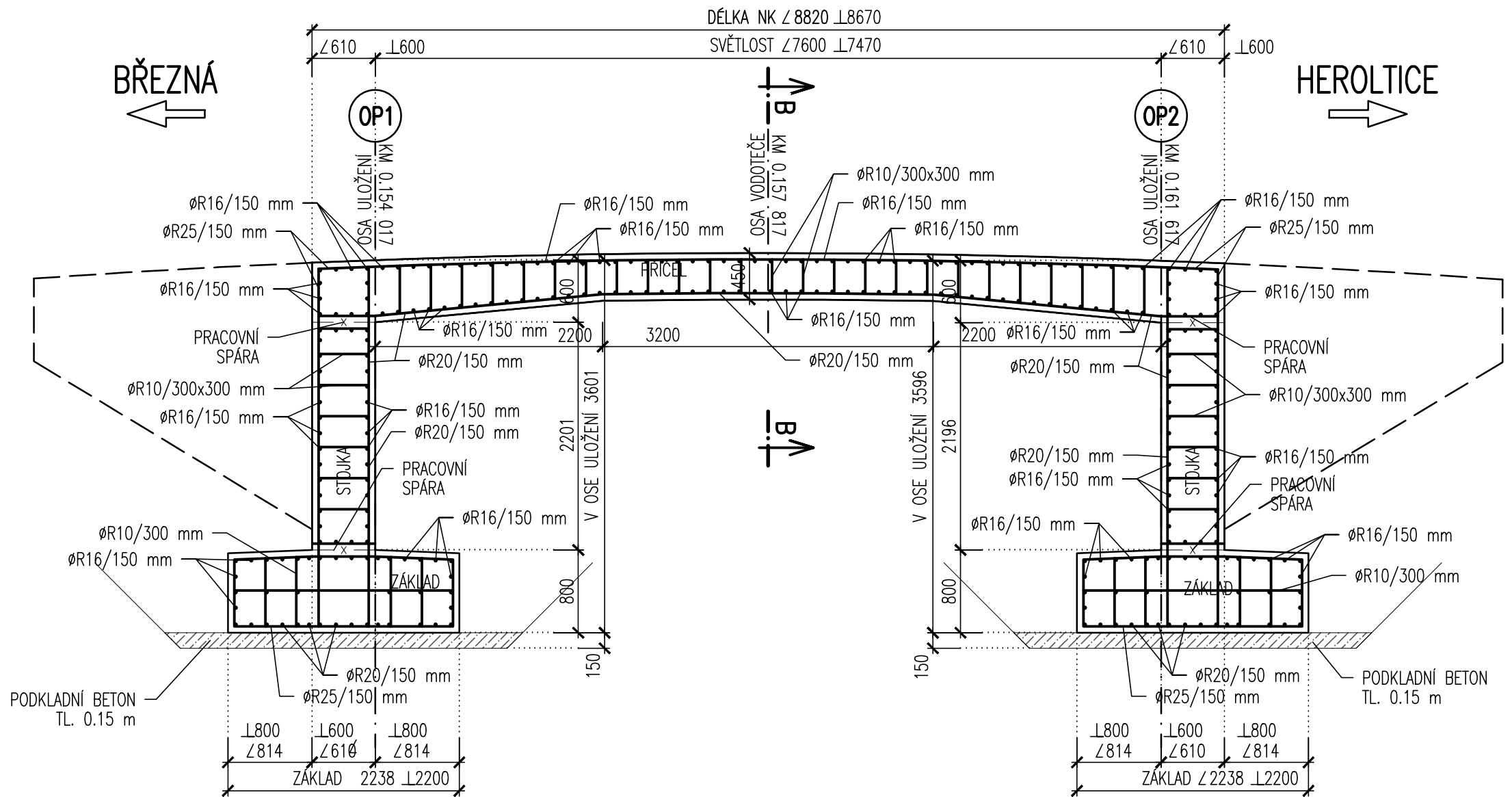
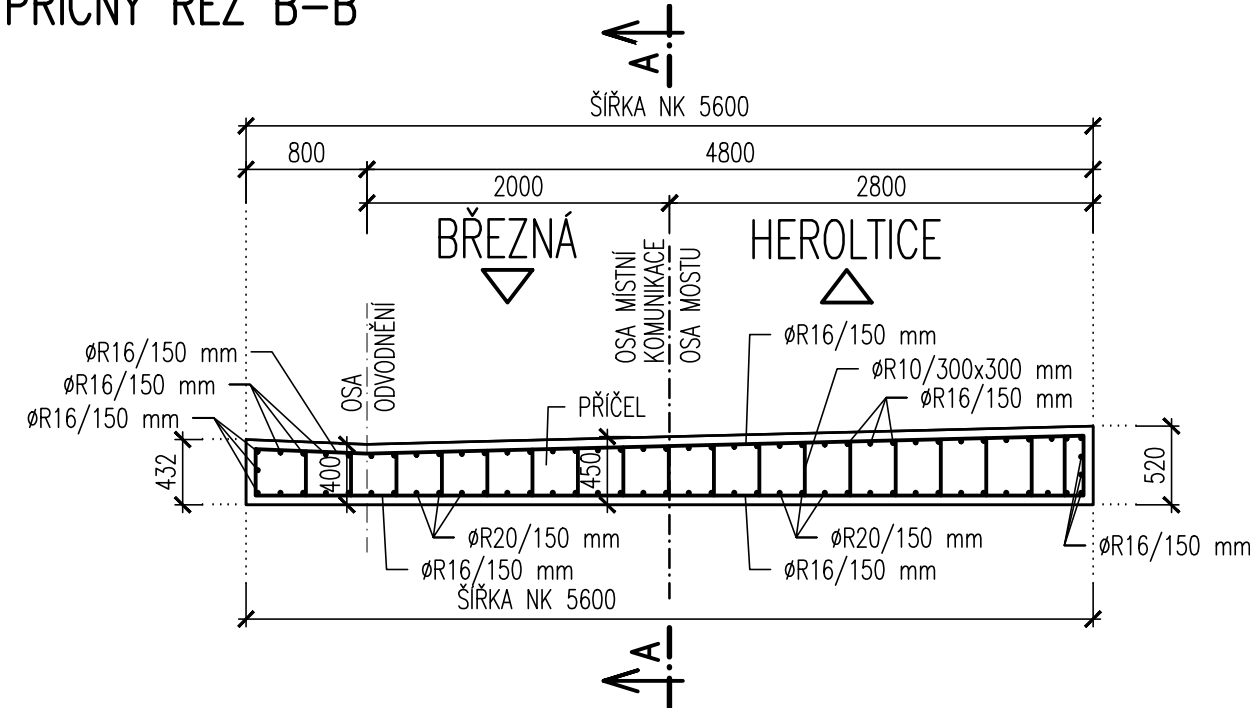


SCHÉMA BETONÁŘSKÉ VÝZTUŽE 1:50  
PODÉLNÝ ŘEZ A-A



PŘÍČNÝ ŘEZ B-B



MATERIÁL PRO STAVBU MOSTU:

- MATERIÁL BETONÁŘSKÉ VÝZTUŽE A KRYTÍ VÝZTUŽE:
- OCEL 10 505.0 (R), JMENOVITÉ KRYTÍ 90mm, MINIMÁLNÍ KRYTÍ 80mm (PILOTY)
  - OCEL 10 505.0 (R), JMENOVITÉ KRYTÍ 50mm, MINIMÁLNÍ KRYTÍ 40mm (OSTATNÍ PRVKY)

MATERIÁL KONSTRUKČNÍ OCELI:

- KONSTRUKČNÍ OCEL S 235RJ (11 378)

|   |         |   |
|---|---------|---|
| <b>GEOCENTRUM, spol. s r.o.</b><br>zeměměřická a projekční kancelář<br>tř. Kosmonautů 1143/88, 772 00 Olomouc<br>zapsána u KS v Ostravě, oddíl C, vl. č. 5555 |         | <b>GEOCENTRUM</b><br>spol. s r.o.<br>zeměměřická a projekční<br>kancelář, Olomouc |
| AUTORIZOVANÝ INŽENÝR V OBORU<br>MOSTY A INŽENÝRSKÉ KONSTRUKCE   |         |   |
| ING. RADEK ŠÍŠKA  | RAZÍTKO |   |

|                     |   |               |   |                 |
|---------------------|---|---------------|---|-----------------|
| Vedoucí projektant: | Ing. TOMÁŠ OLŠA   |               | <b>GEOCENTRUM</b><br>spol. s r.o.<br>zeměměřická a projekční<br>kancelář, Olomouc |                 |
| Projektant:         | Ing. RADEK ŠÍŠKA  |               |   |                 |
| Kreslil:            | Ing. MILAN MAREK  |               |   |                 |
| Kontroloval:        | Ing. RADEK ŠÍŠKA  |               |   |                 |
| Kraj: Olomoucký     | Obec: Obec: Štíty, m. č. Březná   | K. ú.: Březná | Stupeň dokumentace  | DSP, PDPS       |
| Objednatel          | ČR - STÁTNÍ POZEMKOVÝ ÚŘAD<br>Krajský pozemkový úřad pro Olomoucký kraj<br>Blanická 383/1, 779 00 Olomouc |               | Číslo zakázky   | 129/2017        |
|                     |   |               | Číslo objednatele   | 887-2017-521101 |
|                     |   |               | Datum   | 03/2018         |
| Akce:               | REALIZACE SPOLEČNÝCH ZAŘÍZENÍ<br>KOPŮ BŘEZNÁ  |               | Měřítko   | 1:50            |
|                     |   |               | Formát  | 3xA4            |
|                     |   |               | Souřad./výškový sys.  | S-JTSK/B. p. v. |
| Název přílohy:      | SO 06 Most M7   |               | ČÍS. SOUPRAVY   | ČÍS. PŘÍLOHY    |
|                     | SCHÉMA BETONÁŘSKÉ VÝZTUŽE   |               |   | C-SO06-11       |