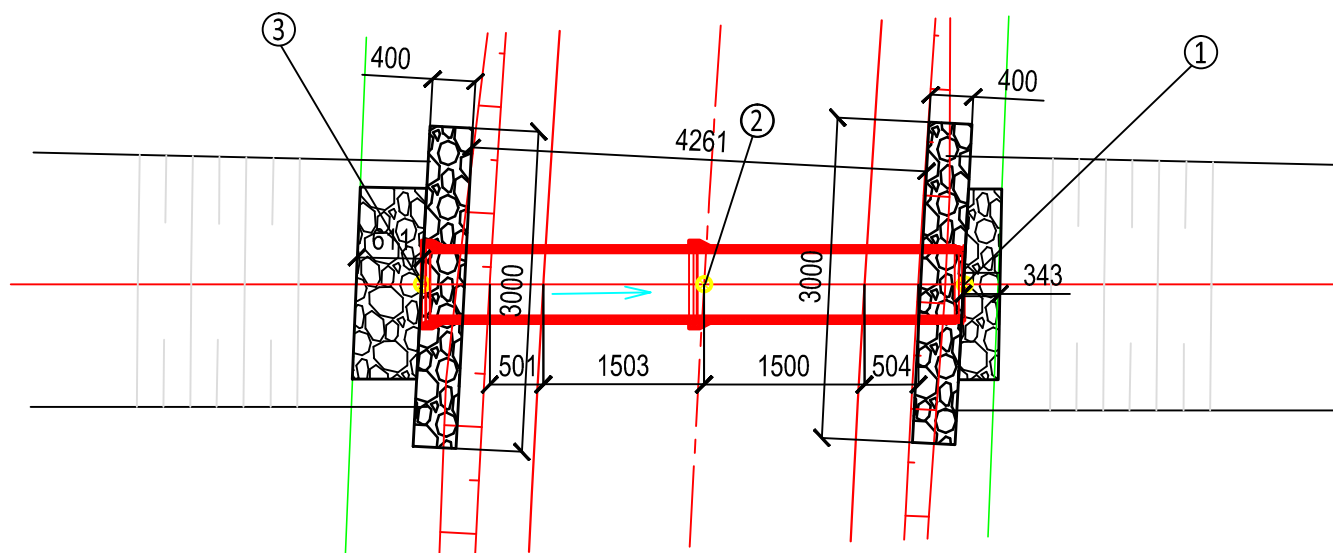


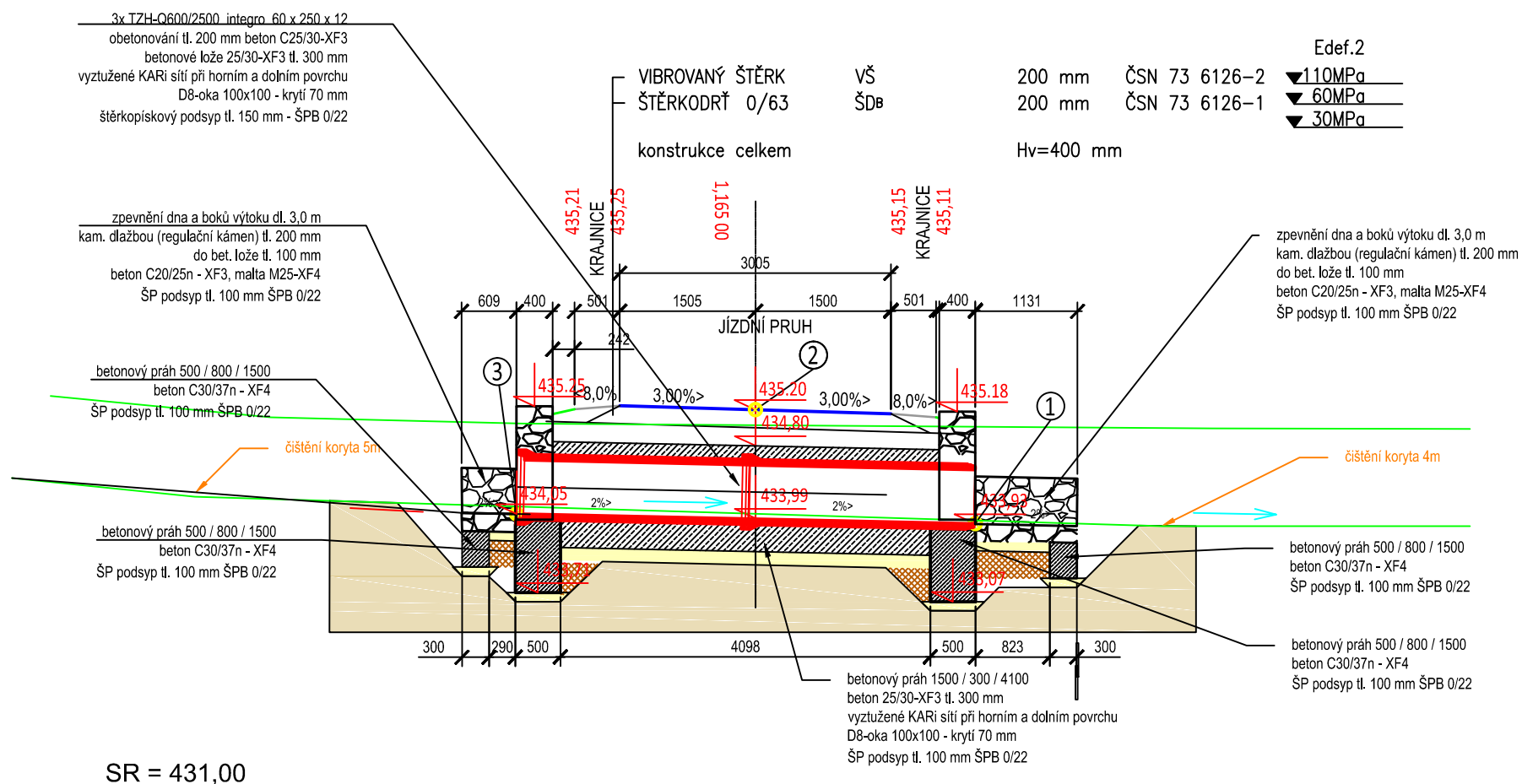
příčný propustek - DN 600 kolmá čela



| Souřadnice | | | | |
|------------|--------------|---------------|--------|--------------|
| Bod | X | Y | Z | Popis |
| 1 | -783078.8909 | -1026568.4934 | 433,93 | výtok |
| 2 | -783078.3887 | -1026566.1230 | 435,20 | osa- vozovka |
| 3 | -783077.8404 | -1026563.5350 | 434,05 | vtok |

Situace



Podélný řez



| | | |
|---|---|------------|
| Zodpovědný projektant  | S-pro servis s.r.o. Pivovarská 1272 388 01 Blatná  IČ 060 16 910  | |
| Vypracovali  | | |
| Investor Česká republika - Státní pozemkový úřad Husinecká 1024/11a, 130 00 Praha 3 IČO: 01312774, DIČ: CZ01312774 Stavba POLNÍ CESTY STAVBY D6 v k.ú. ŘEVNIČOV | Datum | 11/2019 |
| | Stupeň PD | DSP |
| | Formát | A3 |
| | Měřítko | 1:50 |
| Název výkresu SITUACE POZEMNÍ KOMUNIKACE VPC 2 - příčný propustek 1,165 | Číslo výkresu D.1.1.2.a.12 | Číslo paré |