

Poznámky:

Vymezené rozhledové trojúhelníky musí být bez překážek bránící v rozhledu.

překážky nesmí být vyšší než 0,75m nad úrovní jízdního pruhu.

Parametry sjezdu:

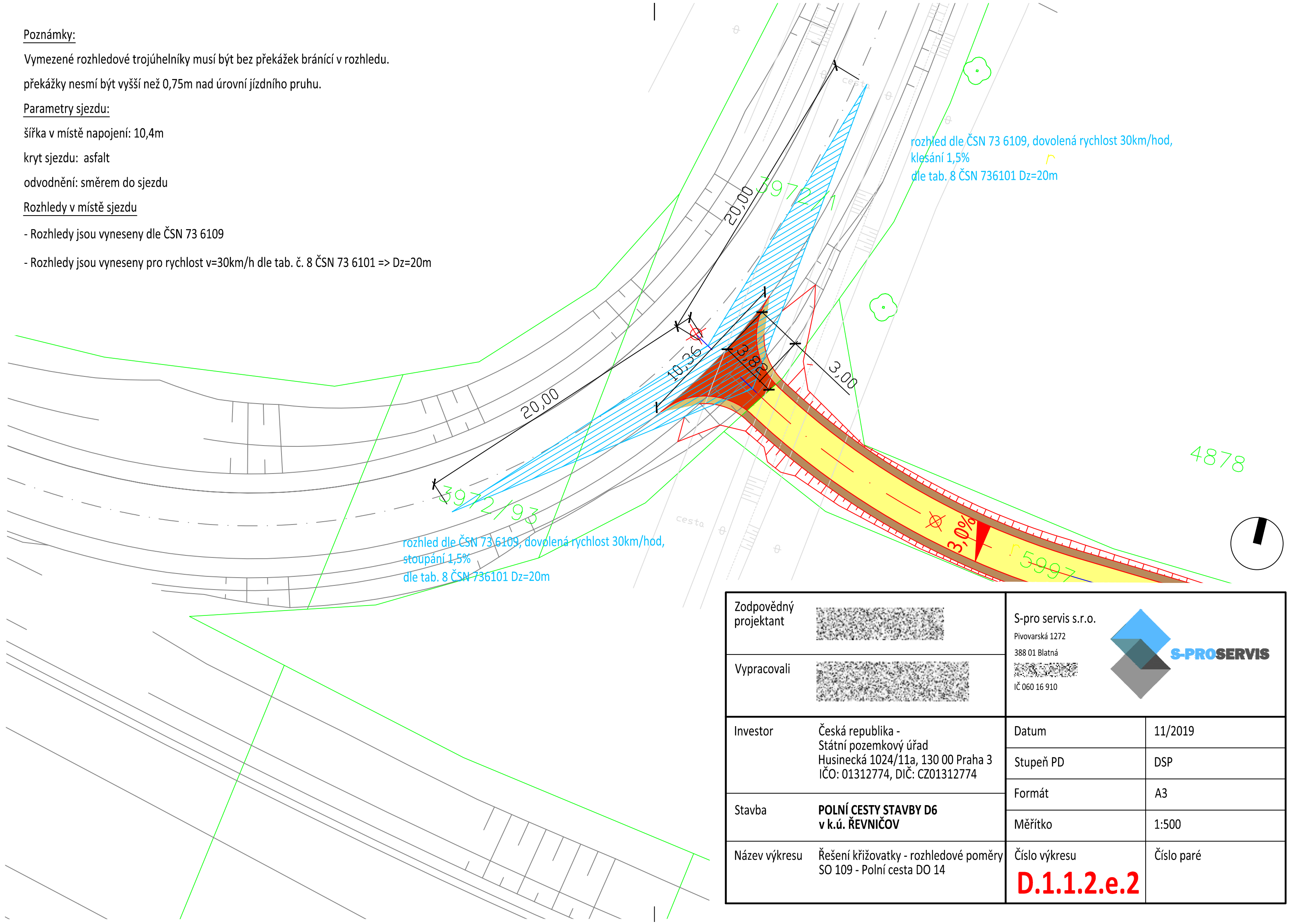
šířka v místě napojení: 10,4m

kryt sjezdu: asfalt

odvodnění: směrem do sjezdu


Rozhledy v místě sjezdu

- Rozhledy jsou vyneseny dle ČSN 73 6109
- Rozhledy jsou vyneseny pro rychlost v=30km/h dle tab. č. 8 ČSN 73 6101 => Dz=20m



rozhled dle ČSN 73 6109, dovolená rychlost 30km/hod,
klesání 1,5%
dle tab. 8 ČSN 736101 Dz=20m

rozhled dle ČSN 73 6109, dovolená rychlost 30km/hod,
stoupání 1,5%
dle tab. 8 ČSN 736101 Dz=20m

Zodpovědný projektant		S-pro servis s.r.o.		
Vypracovali		Pivovarská 1272 388 01 Blatná IČ 060 16 910		
Investor	Česká republika - Státní pozemkový úřad Husinecká 1024/11a, 130 00 Praha 3 IČO: 01312774, DIČ: CZ01312774	Datum	11/2019	
		Stupeň PD	DSP	
		Formát	A3	
		Měřítko	1:500	
Stavba	POLNÍ CESTY STAVBY D6 v k.ú. ŘEVNÍČOV			
Název výkresu	Řešení křižovatky - rozhledové poměry SO 109 - Polní cesta DO 14	Číslo výkresu	Číslo paré	
		D.1.1.2.e.2		