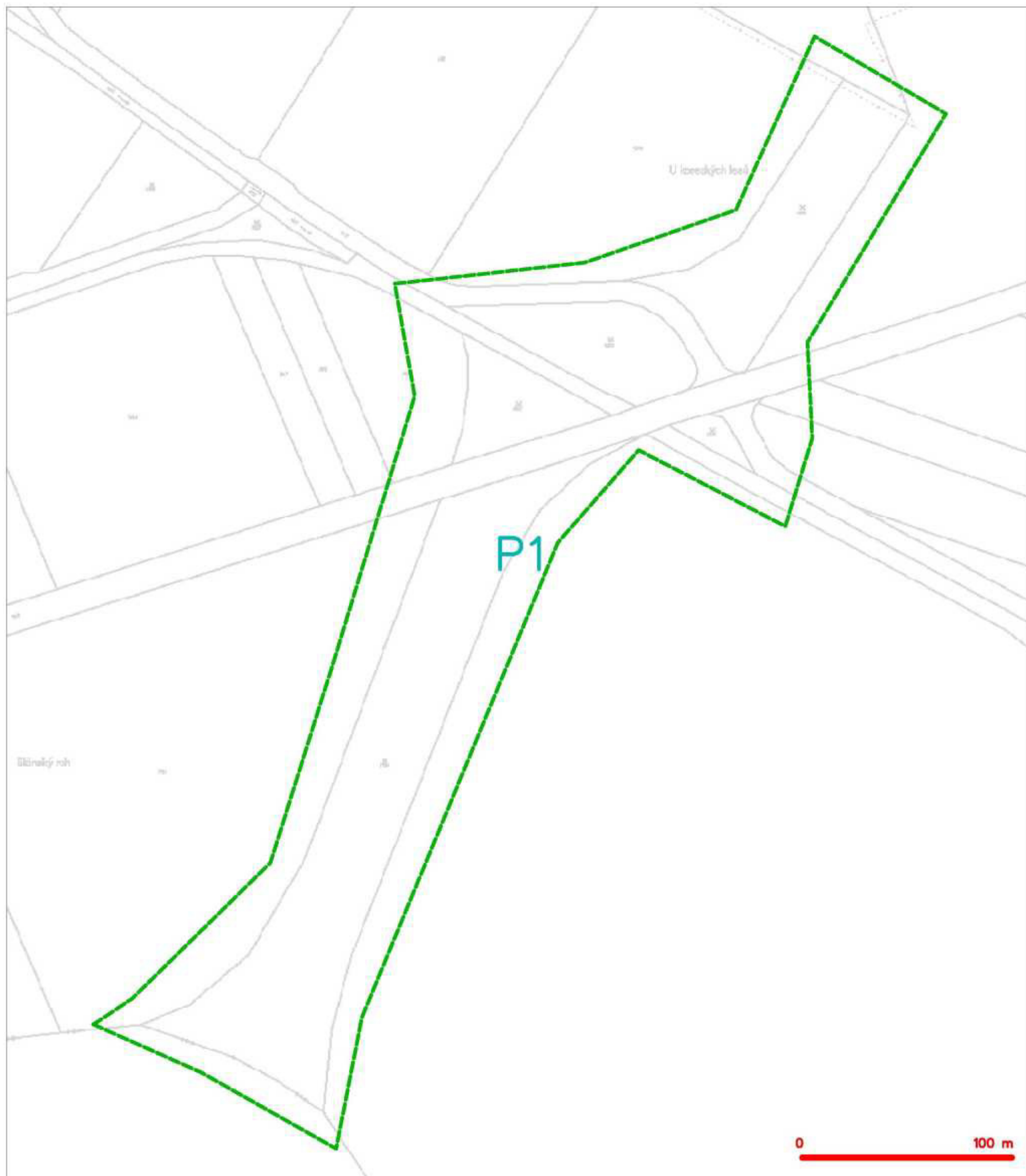
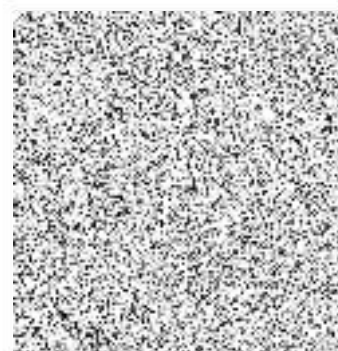


SITUAČNÍ VÝKRES - ZÁJMOVÉ ÚZEMÍ

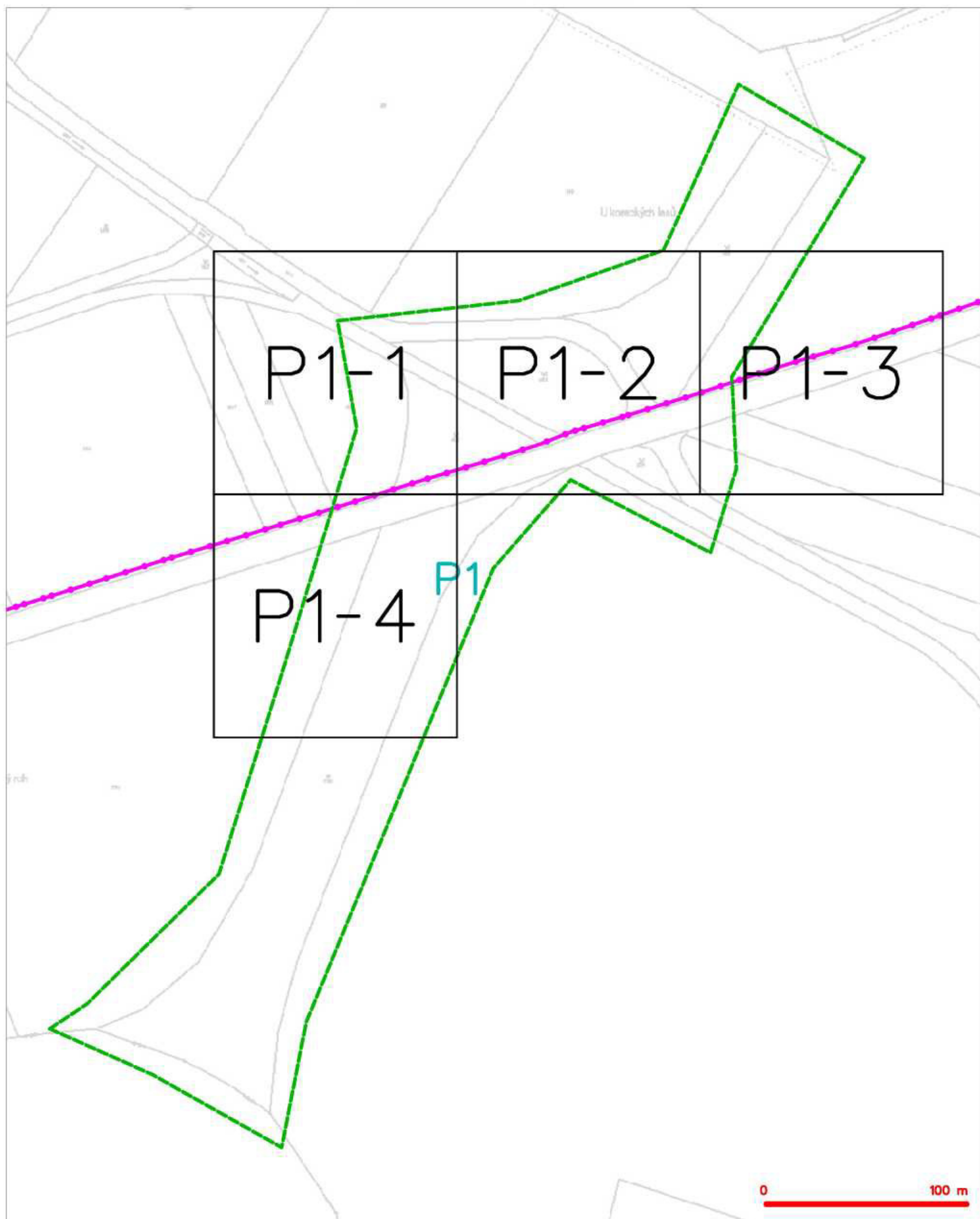


LEGENDA

——— hranice zájmového území k vyjádření



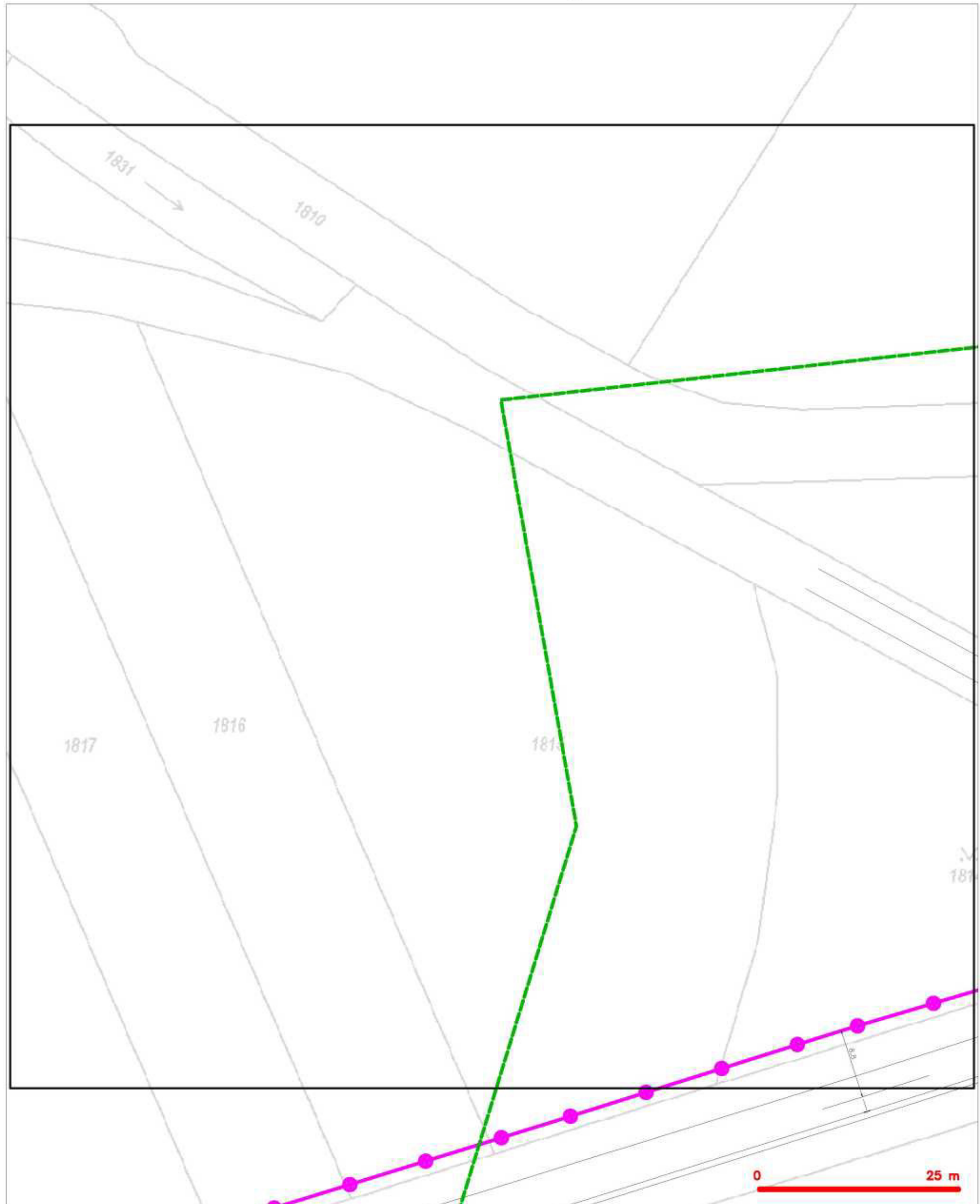
SITUAČNÍ VÝKRES - POLYGON 1



LEGENDA

- [illegible]

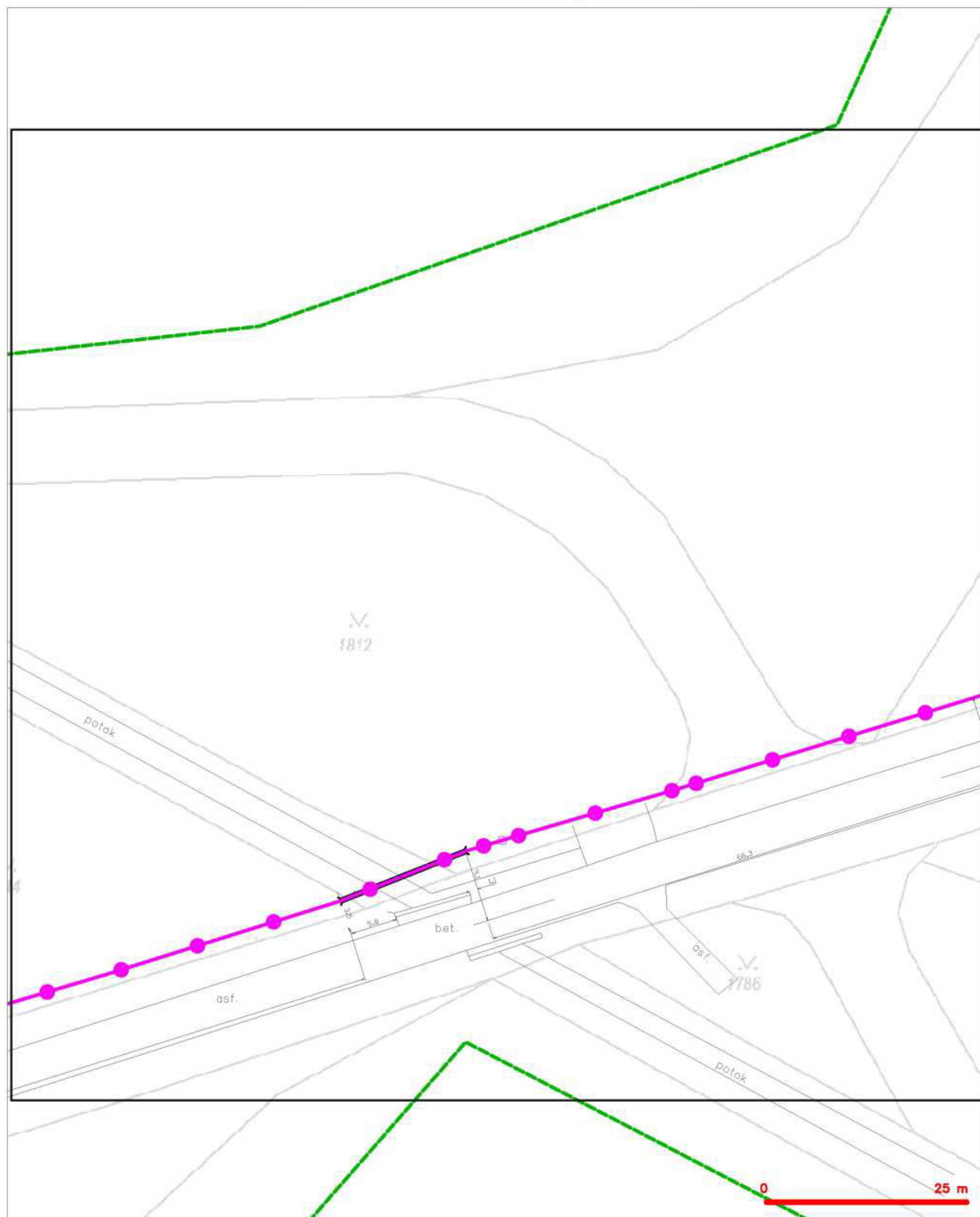
SITUAČNÍ VÝKRES - POLYGON 1, list kladu P1-1



LEGENDA

- | | | | |
|--|--|--|--|
| | hranice zájmového území a vyjádření | | nezaměřený průběh optického kabelu, HDPE trubky nebo souběh optického a metalického kabelu |
| | RV příloha, území a RV příloha CETIV | | radčová síť, ochranná pásma radčové sítě |
| | zaměřený průběh metalického kabelu | | radčovní síť |
| | zaměřený průběh optického kabelu, HDPE trubky nebo souběh optického a metalického kabelu | | reprovozovací síť |
| | nezaměřený průběh metalického kabelu | | radčovní síť ústí |
| | radčovní síť ústí | | síť s NV |
- = Polárka, Kabinová

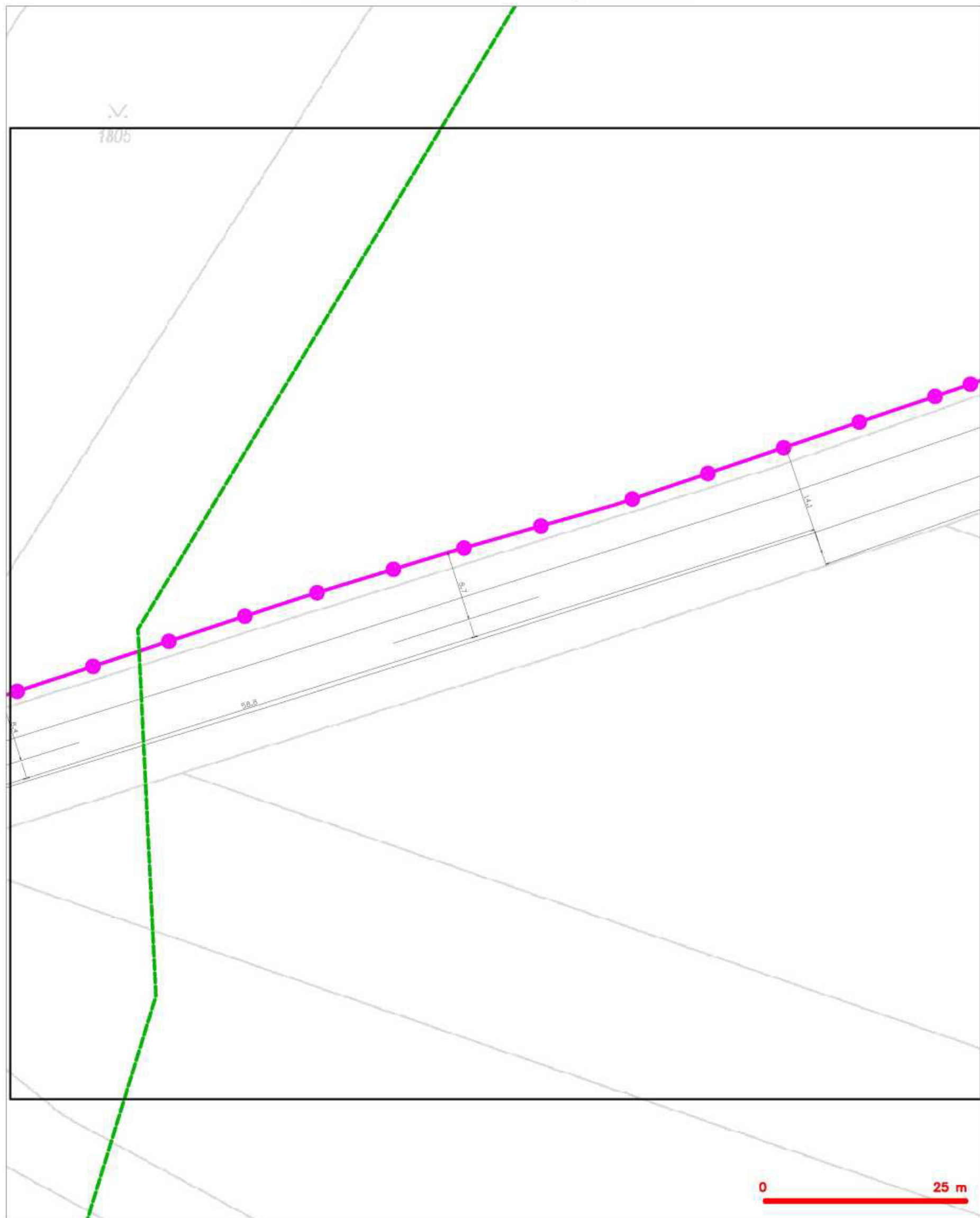
SITUAČNÍ VÝKRES - POLYGON 1, list kladu P1-2



LEGENDA

- | | | | |
|--|--|--|--|
| | hranice zájmového území a vyjádření | | rozaměřený průběh optického kabelu, HDPE trubky nebo souběh optického a metalického kabelu |
| | RV přílohy, území a RV přílohy CETIN | | radčivá síť, ochranná pásma radčivé sítě |
| | zaměřený průběh metalického kabelu | | radčivá síť |
| | zaměřený průběh optického kabelu, HDPE trubky nebo souběh optického a metalického kabelu | | reprovační síť |
| | rozaměřený průběh metalického kabelu | | radčivá síť |
| | radčivá síť | | síť s NV |

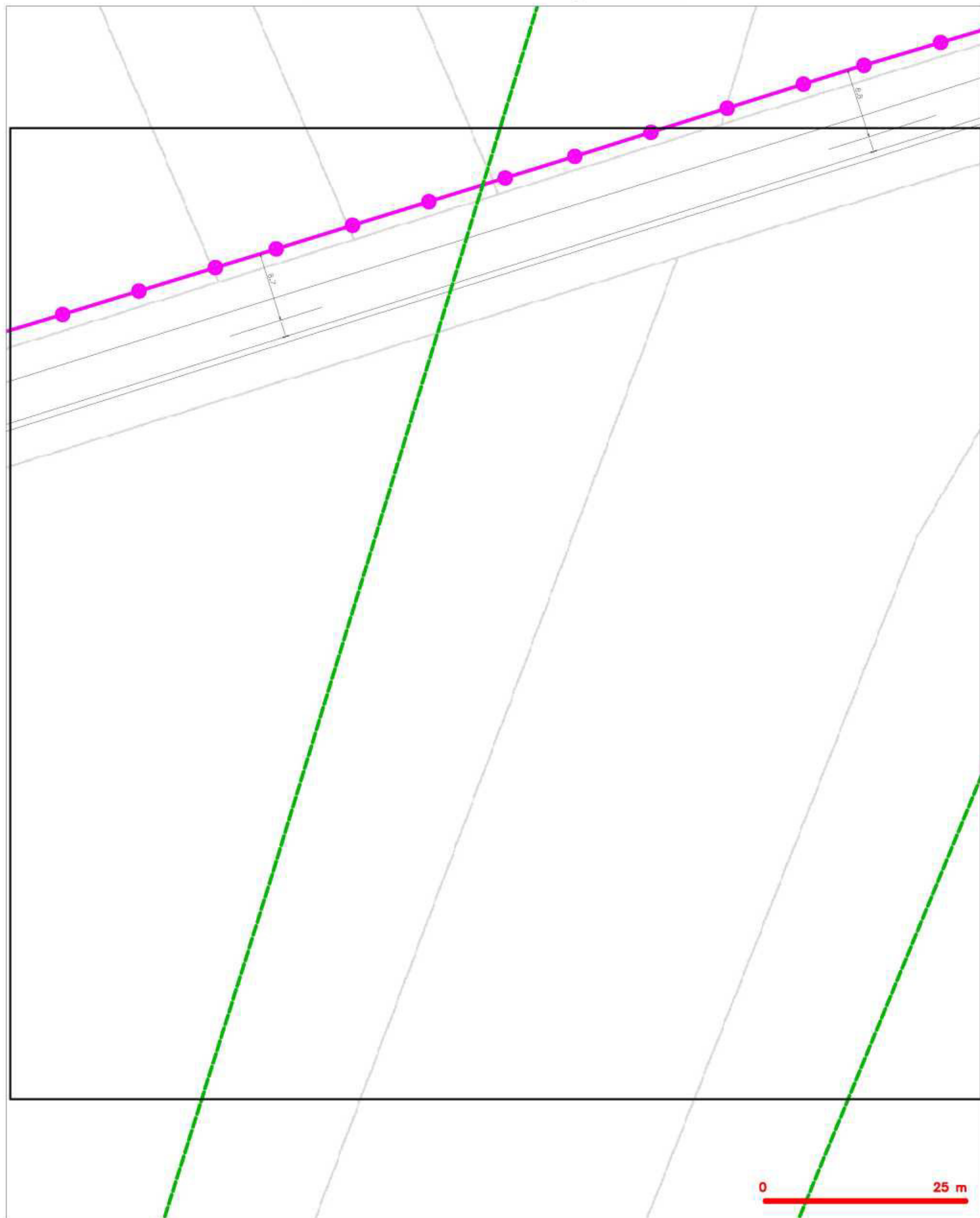
SITUAČNÍ VÝKRES - POLYGON 1, list kladu P1-3



LEGENDA

- | | | | |
|--|--|--|--|
| | hranice zájmového území a vyjádření | | nezaměřený průběh optického kabelu, HDPE trubky nebo souběž optického a metalického kabelu |
| | RR příloha, území a RR příloha CETIN | | radčová síť, ochranné pásmo radčové sítě |
| | zaměřený průběh metalického kabelu | | radčovní síť |
| | zaměřený průběh optického kabelu, HDPE trubky nebo souběž optického a metalického kabelu | | reprovační síť |
| | nezaměřený průběh metalického kabelu | | radčovní síť ústí |
| | radčovní síť ústí | | síť a NN |

SITUAČNÍ VÝKRES - POLYGON 1, list kladu P1-4



LEGENDA

- | | | | |
|--|---|--|---|
| | hranice zájmového území a vyjádření | | nezaměřený průběh optického kabelu, HDPE trubky |
| | RV přípojky, území a RV přípojky CETIN | | nábo souběž optického a metalického kabelu |
| | zaměřený průběh metalického kabelu | | radčová síť, ochranné pásmo radčové sítě |
| | zaměřený průběh optického kabelu, HDPE trubky | | radčovní síť |
| | nábo souběž optického a metalického kabelu | | reprovační síť |
| | nezaměřený průběh metalického kabelu | | radčovní síť ústí |
| | radčovní síť ústí | | síť s NV |
- = kolektor, kolektorová