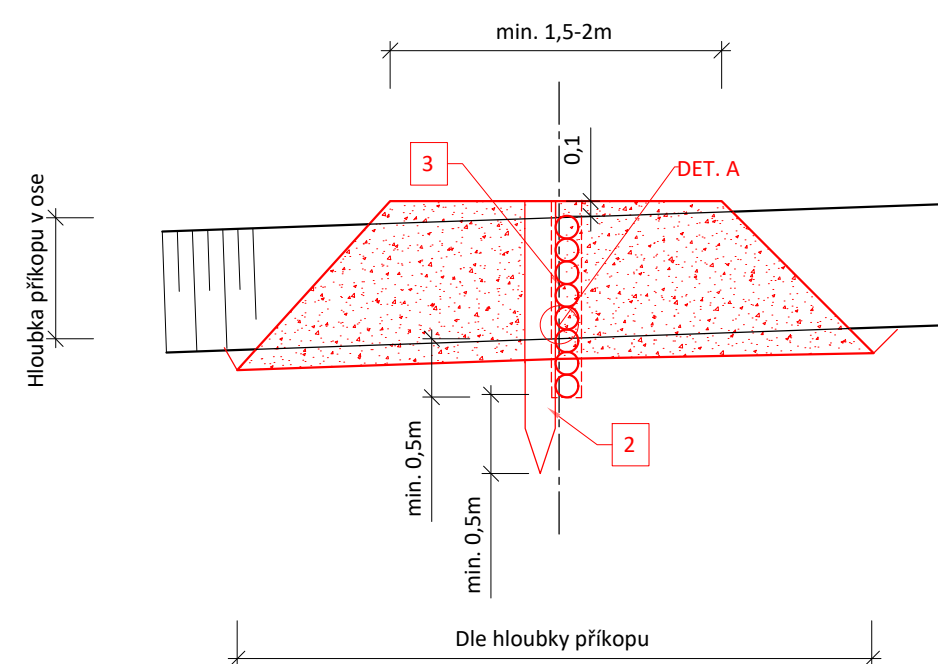
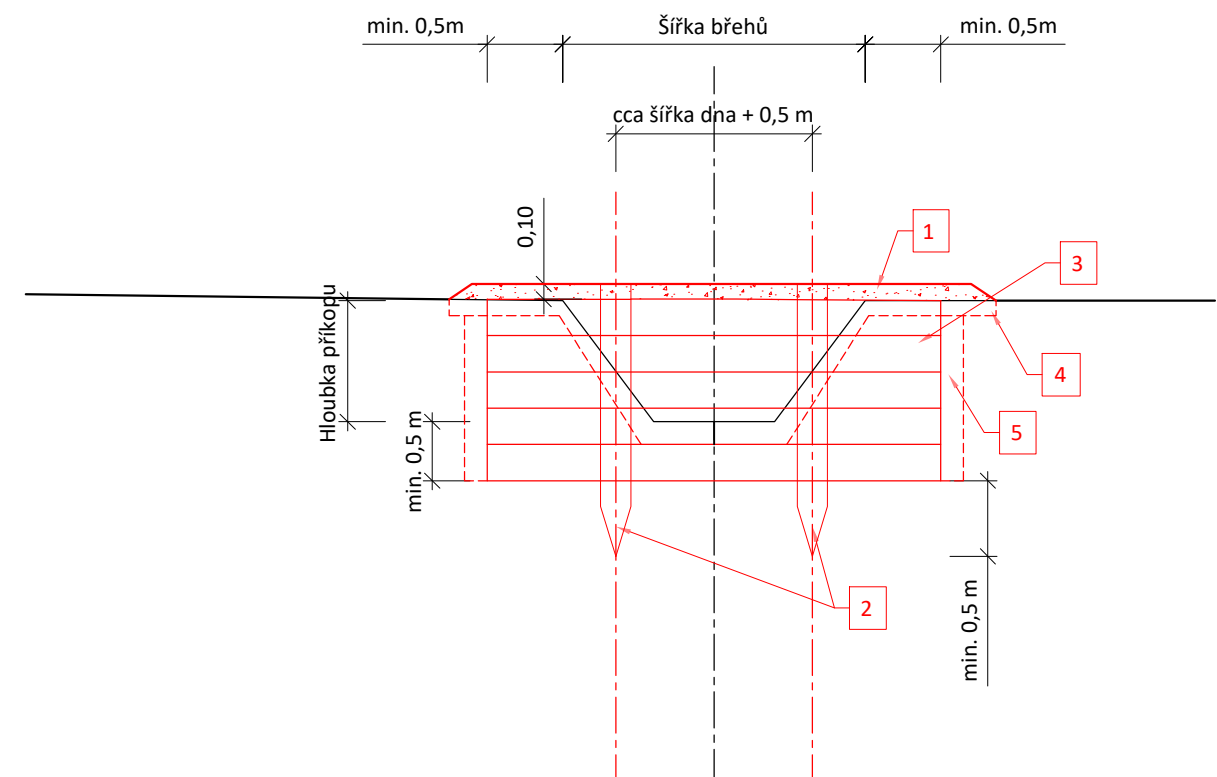


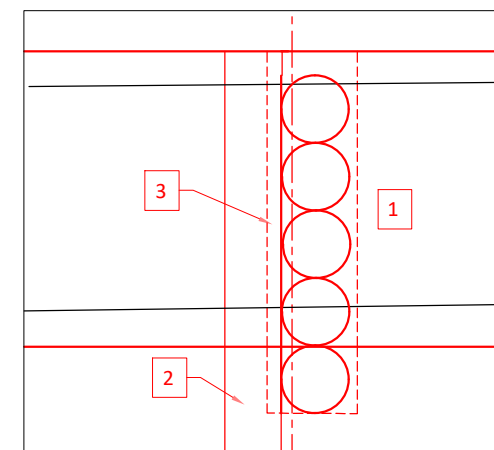
Podélný řez B-B'


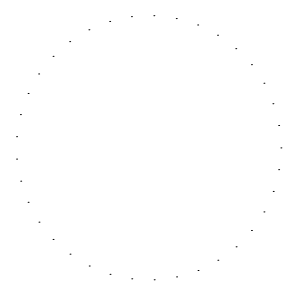
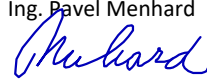


- Legenda:
- 1 - Hutněný zásyp zeminou, sklon zásypu max 1:1
 - 2 - Kůly z kulatiny o průměru min. 0,15 m zaražený minimálně 0,5 m do půdní vrstvy
 - 3 - Stěna z kulatiny tl. min 300mm, tl. celé konstrukce min 450 mm (kulatina zavázána min 0,5 m do břehů a do dna)
 - 4 - V ploše dotčené hrází bude sejmут drn v tl. 0,2 m, drn bude zpětně položen na povrch násypu
 - 5 - Rýha pro založení dřevěné stěny, po její instalaci bude vyplněna hutněním zásypem původním materiálem



Detail A, M 1:25



<div><div>VODOHOSPODÁŘSKÝ ROZVOJ A VÝSTAVBA a.s. Nábřeží 4 150 56 Praha 5 DIVIZE 06</div></div>		<div>VÝŠKOPISNÝ SYSTÉM: BpV POLOHOPISNÝ SYSTÉM: S-JTSK</div>		<div></div>	<div>Paré</div>
<div>Verze</div>					
<div>Kreslil ING. J. BÍM</div>	<div>Navrhl ING. J. BÍM</div>	<div>Odp. projektant ING. J. BÍM</div>	<div>Techn. kontrola Ing. Pavel Menhard </div>		
<div>Kraj Jihočeský</div>		<div>Obec Bohdalovice</div>			
<div>Investor Státní pozemkový úřad</div>		<div>K.Ú. Bohdalovice u Větrní</div>		<div>Soubor 20220905_Bohdalovice_2D.dwg</div>	
<div>BOHDALOVICE - REVITALIZACE HOZ</div>				<div>Formát A3</div>	
				<div>Datum 09/2022</div>	
<div>DOKUMENTACE OBJEKTŮ</div>				<div>Stupeň DSP</div>	
				<div>Zakázka 5004/06</div>	
<div>VZOROVÝ VÝKRES STABILIZAČNÍ PŘEHRÁŽKY</div>				<div>Měřítko 1:50</div>	<div>Č. výkresu D.2.1.1.</div>