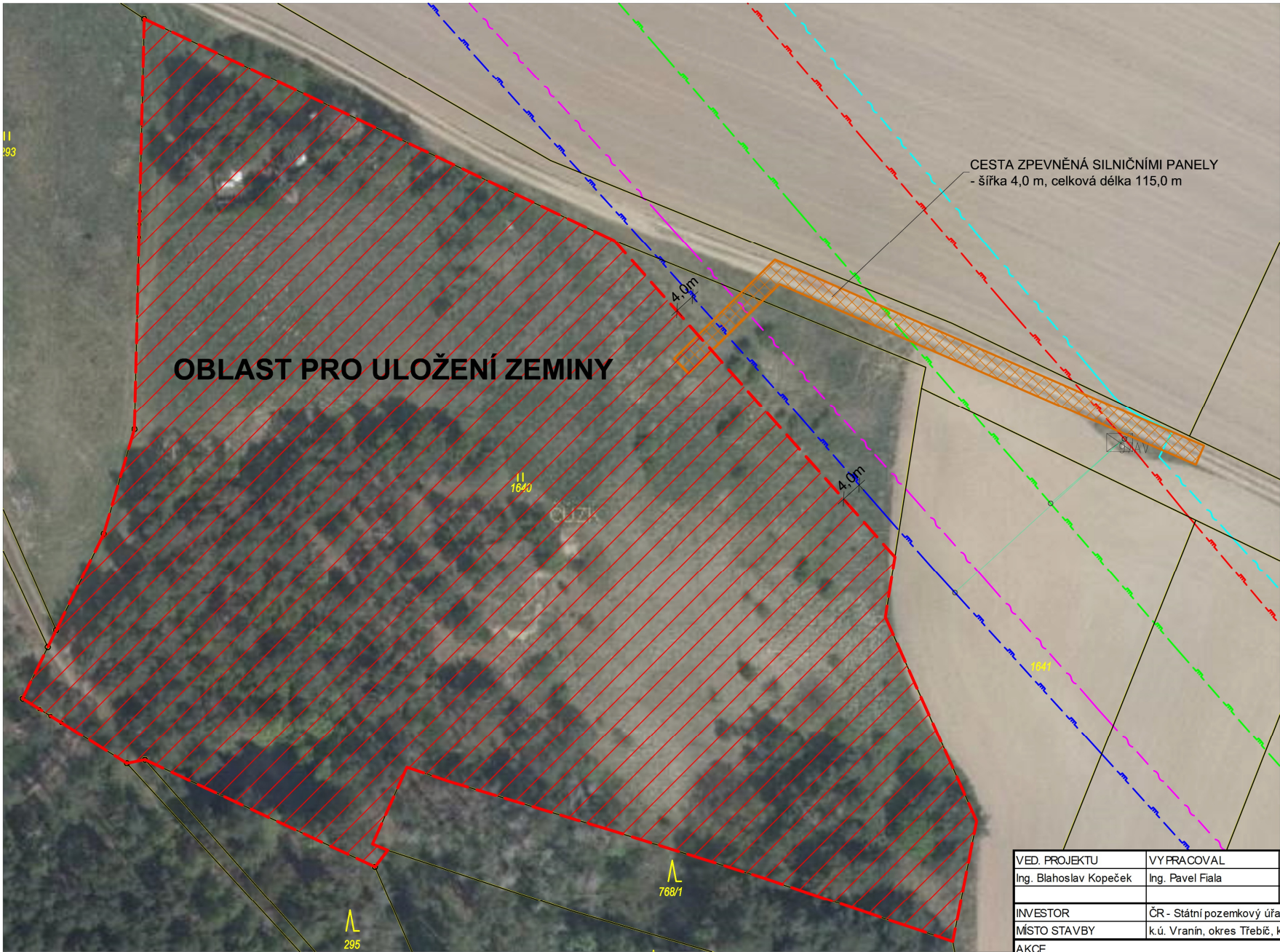


# SITUACE POZEMKU PRO ULOŽENÍ ZEMINY

M 1 : 750




## LEGENDA INŽENÝRSKÝCH SÍTÍ: STÁVAJÍCÍ SÍŤ

- PLYNOVOD DN 1400
- OPTICKÝ KABEL
- PLYNOVOD DN 1000
- PLYNOVOD DN 800
- METALICKÝ KABEL

## LEGENDA ŠRAF:

- ZPEVNĚNÍ CESTY ZE SILNIČNÍCH PANELŮ
- OBLAST PRO ULOŽENÍ ZEMINY

POZNÁMKA :  
STÁVAJÍCÍ PŘÍJEZDOVÁ CESTA K PŘEDMĚTNÉMU POZEMKU BUDE V MÍSTĚ KŘÍŽENÍ SE SÍTĚMI ZPEVNĚNÁ SILNIČNÍMI PANELY. U PLYNOVODU DN 1400, KTERÝ PROCHÁZÍ PŘED PŘEDMĚTNÝ POZEMEK BUDE VYTVOŘENO OCHRANNÉ PÁSMO 4,0 m, VE KTERÉM SE NESMÍ UKLÁDAT PŘEBYTEČNÁ ZEMINA. CELKEM SE PŘEDPOKLÁDÁ S ULOŽENÍM CCA 4 000 m³ PŘEBYTEČNÉ ZEMINY.

VED. PROJEKTU	VYPRACOVAL	ZODP. PROJEKTANT	 <b>K INVEST</b> s.r.o. Demlov a 1011, 674 01 Třebíč IČO : 255 89 679	
Ing. Blahoslav Kopeček	Ing. Pavel Fiala	Ing. Blahoslav Kopeček		
INVESTOR	ČR - Státní pozemkový úřad			
MÍSTO STAVBY	k.ú. Vranín, okres Třebíč, kraj Vysočina			
AKCE			DATUM	07/2020
<b>VODNÍ NÁDRŽ VN2 (JASAN) A SUCHÝ POLDR V K.Ú. VRANÍN</b>			MĚŘITKO	1 : 750
			FORMÁT	A3
			STUPEŇ	DUR+DSP+DPS
			DRUH VÝKR.	
SITUACE POZEMKU PRO ULOŽENÍ ZEMINY			ARCH. Č	Č.VÝKRESU <b>C.6</b>