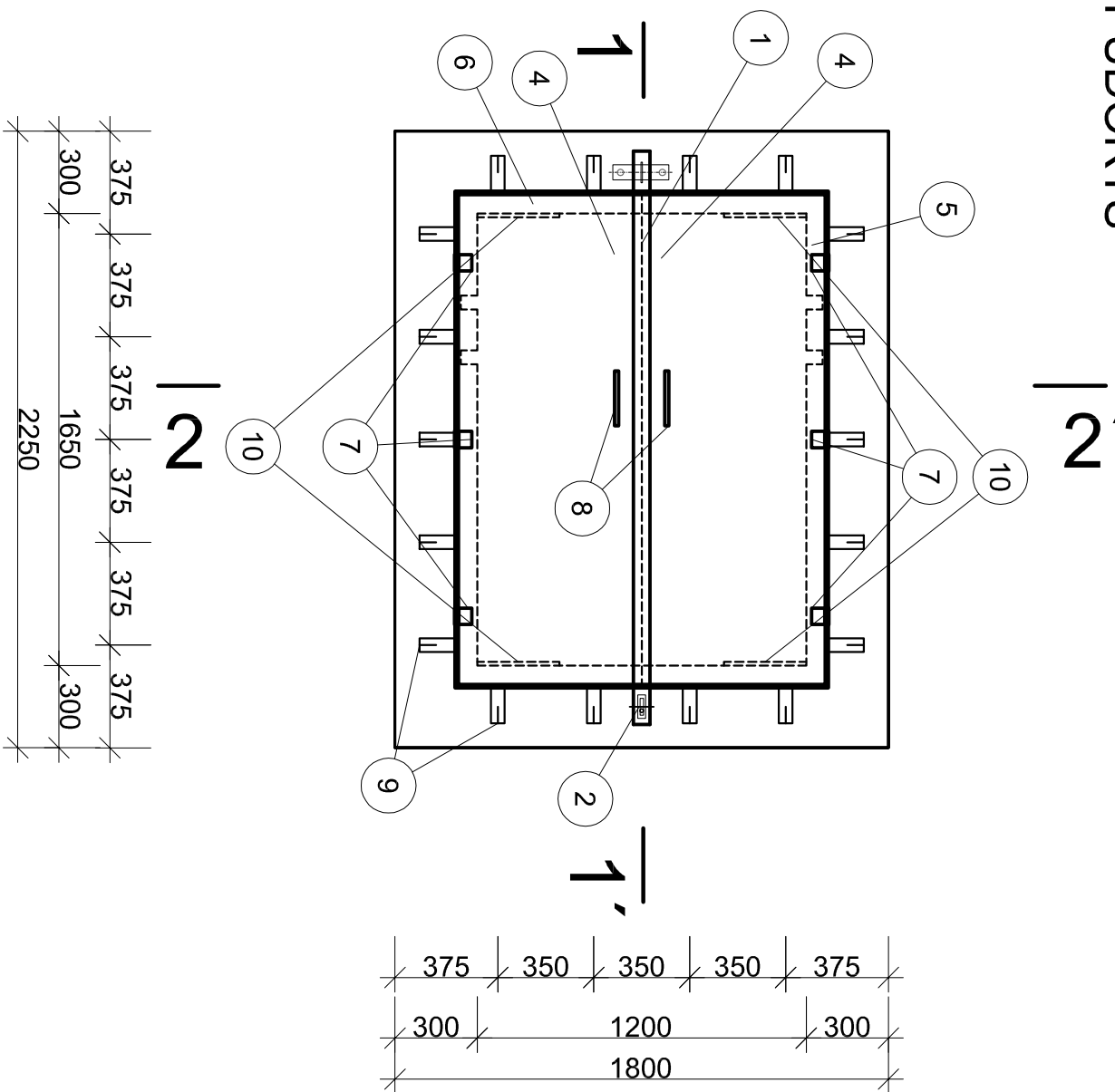


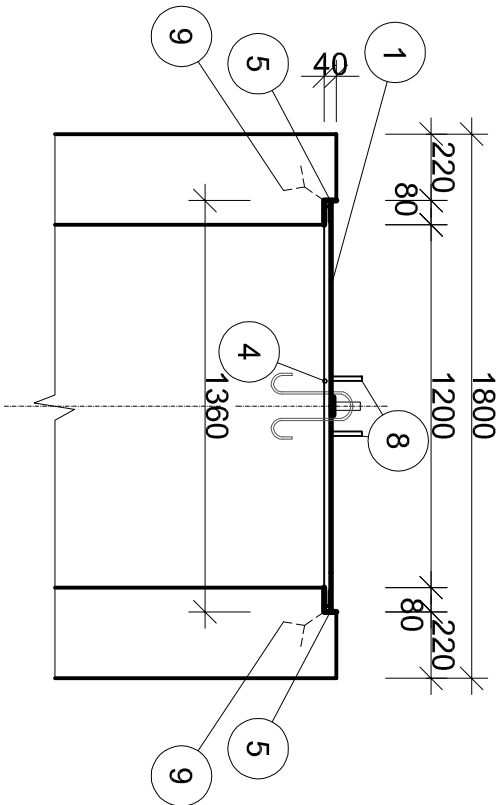
UZAMÝKATELNÝ POKLOP - S001

M 1 : 25

PŮDORYS



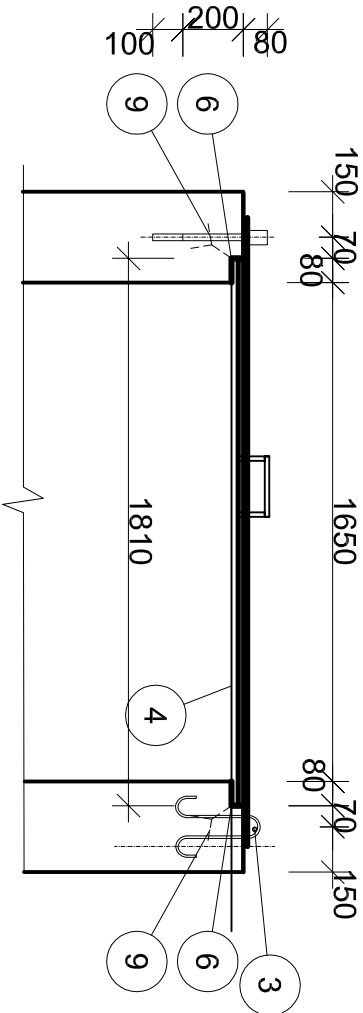
ŘEZ 2 - 2'



LEGENDA:

- 1 PÁSOVINA OCELOVÁ PLOCHA 60/6 DL. 2 100 mm
- 2 TYČ OCELOVA KRUHOVÁ Ø10 mm
- 3 UZAMÝKATELNÝ ZÁMEK
- 4 OCELOVÝ POKLOP, ROZ. 660 x 1 780 mm, TL. 5 mm - 2 ks
- 5 VÁLCOVÝ PROFIL L 80 x 40 x 6 mm, DL. 1 810 mm 2x
- 6 VÁLCOVÝ PROFIL L 80 x 40 x 6 mm, DL. 1 360 mm 2x
- 7 OCELOVÝ PANT, DL. 120 mm, 6 ks
- 8 OCELOVÉ MADLA POKLOPU
- 9 UKOTVENÍ RÁMU - OCEL. PÁS 50x5mm, DÉLKY 130 mm - 18 ks
- 10 KOVOVÝ ŘETÍZEK NA UCHYCENÍ POKLOPU, DÉLKA 0,5 m - 4 ks

ŘEZ 1 - 1'



TVARÝ A ROZMĚRY PRVKŮ A KONSTRUKCÍ BUDOU PŘED VÝROBOU OMĚŘENY NA MÍSTĚ. ZHOTOVITEL JE POVINEN NA PŘEDMĚTNÉ KONSTRUKCE ZPRACOVAT SVOJI DOKUMENTACI ZHOTOVITELE A VÝROBNÍ DOKUMENTACI. KOVOVÉ KONSTRUKCE A PRVKY BUDOU OPATŘENY ANTIKOROZNÍM ÚPRAVOU POZINKOVÁNÍM DO HLOUBKY 126 MIKROMILIMETRŮ. SOUŘADNICOVÝ SYSTÉM: S - JTSK

VÝŠKOVÝ SYSTÉM: BPV

VED. PROJEKTU		VYPRACOVAL		ZODP. PROJEKTANT	
Ing. Blahoslav Kopeček		Ing. Pavel Fiala		Ing. Blahoslav Kopeček	
INVESTOR		ČR - Státní pozemkový úřad			
MÍSTO STAVBY		k.ú. Vranh, okres Třebíč, kraj Vysočina			
AKCE		DATAUM			
VODNÍ NÁDRŽ VN2 (JASAN) A SUCHÝ POLDR V K.Ú. VRANÍN S001 - VN JASAN		MĚŘITKO			
		FORMÁT			
		STUPEŇ			
DRUH VÝKR		UZAMÝKATELNÝ POKLOP - S001		ARCH. Č	
				Č.VÝKRESU D.1. 7	