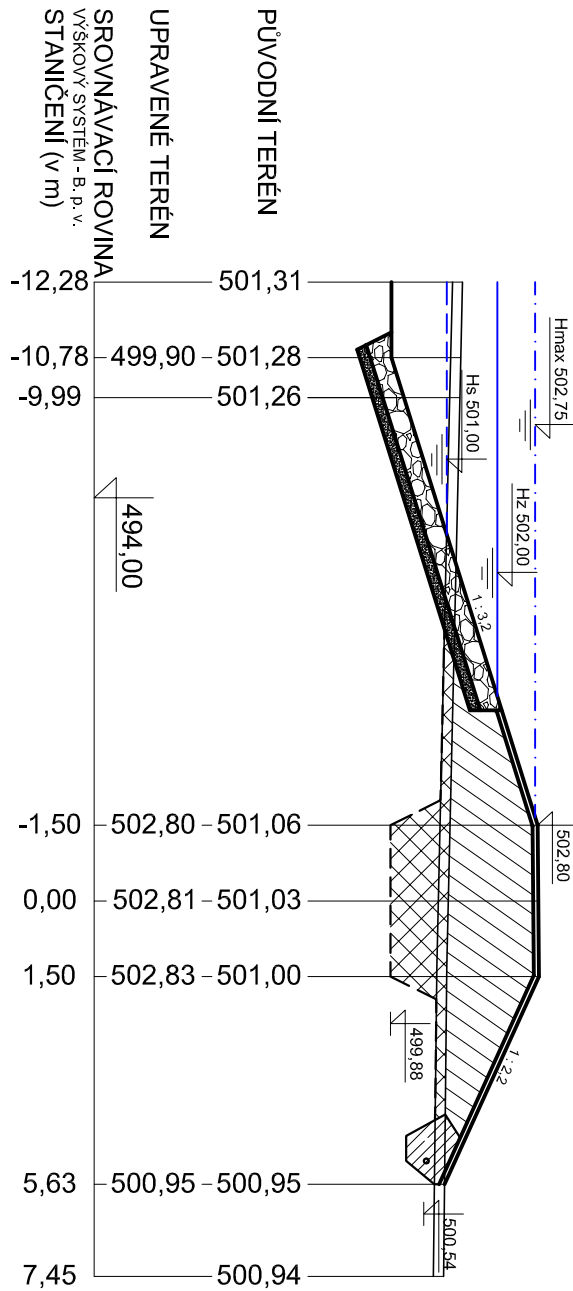


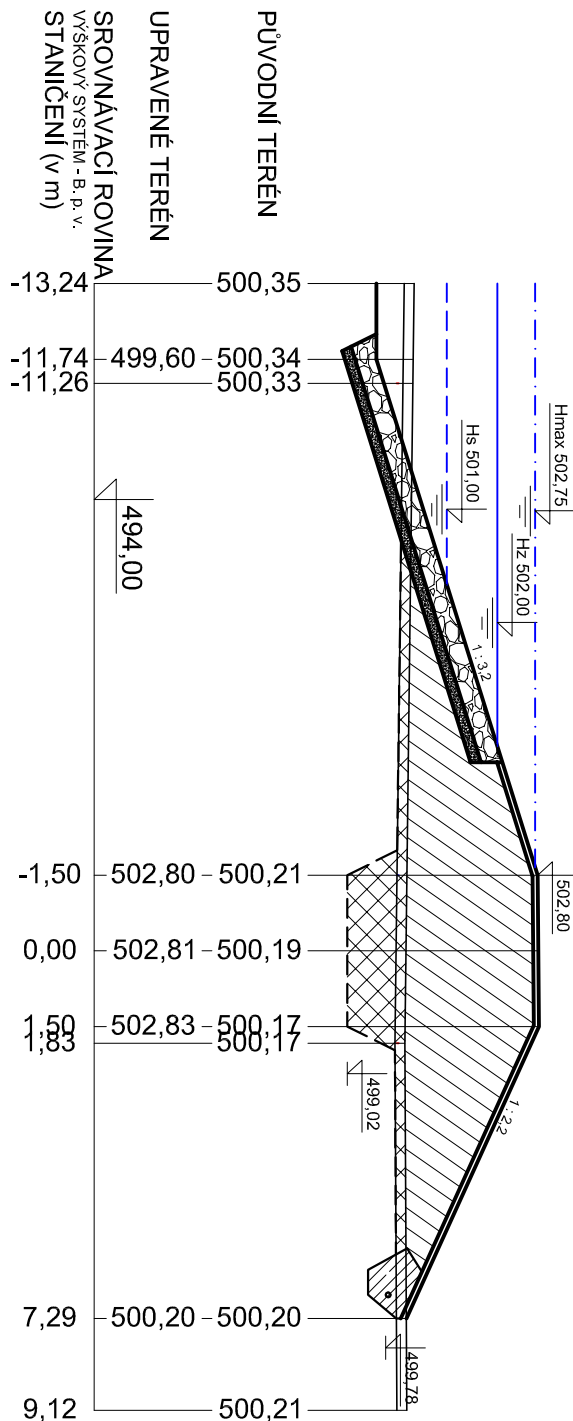
PŘÍČNÉ ŘEZY HRÁZÍ - S001

M 1:150

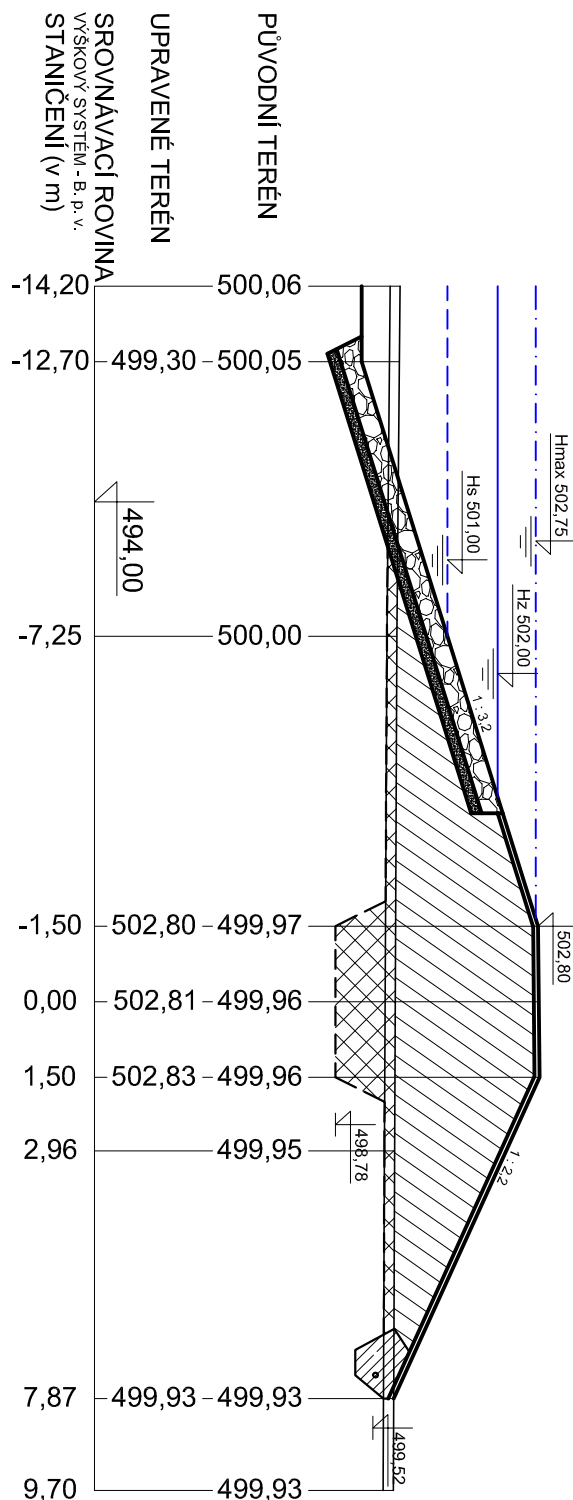
ŘEZ 1.1 - 1.1'



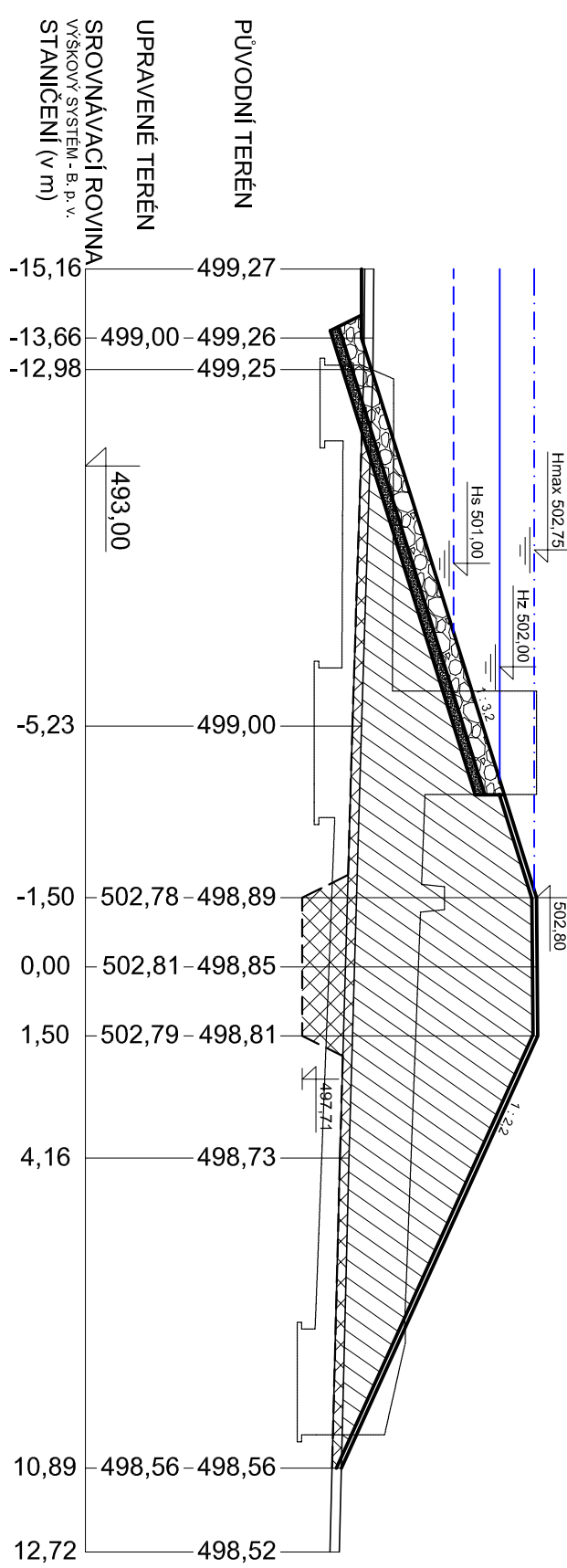
ŘEZ 1.2 - 1.2'



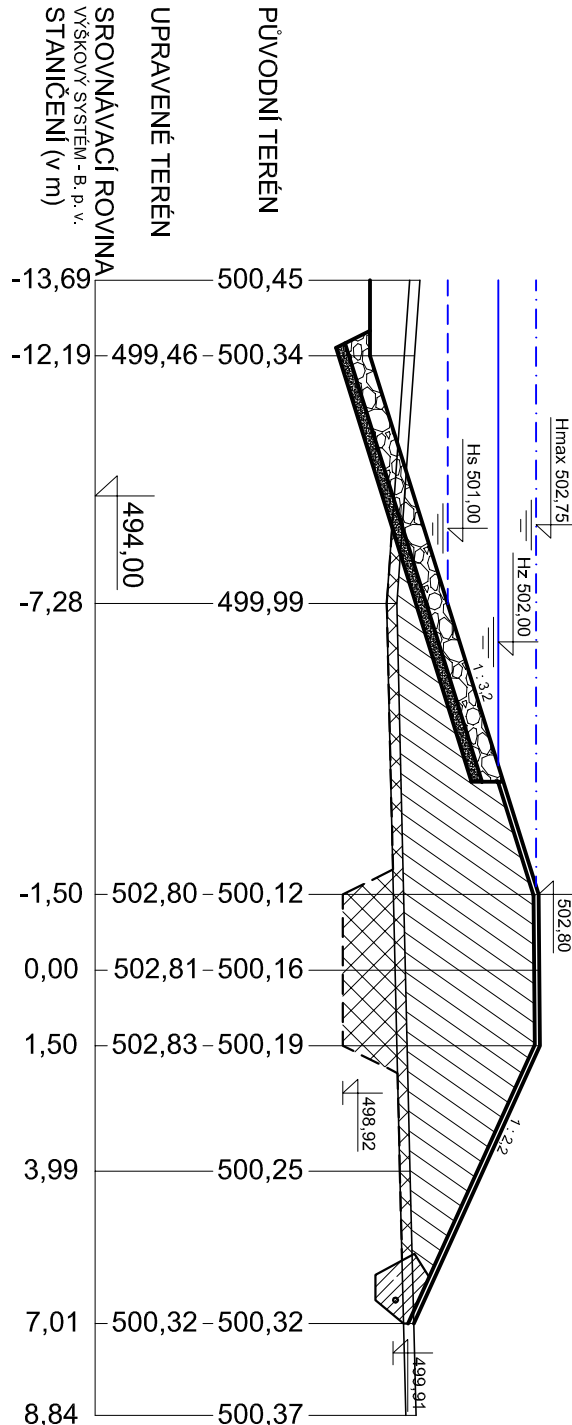
ŘEZ 1.3 - 1.3



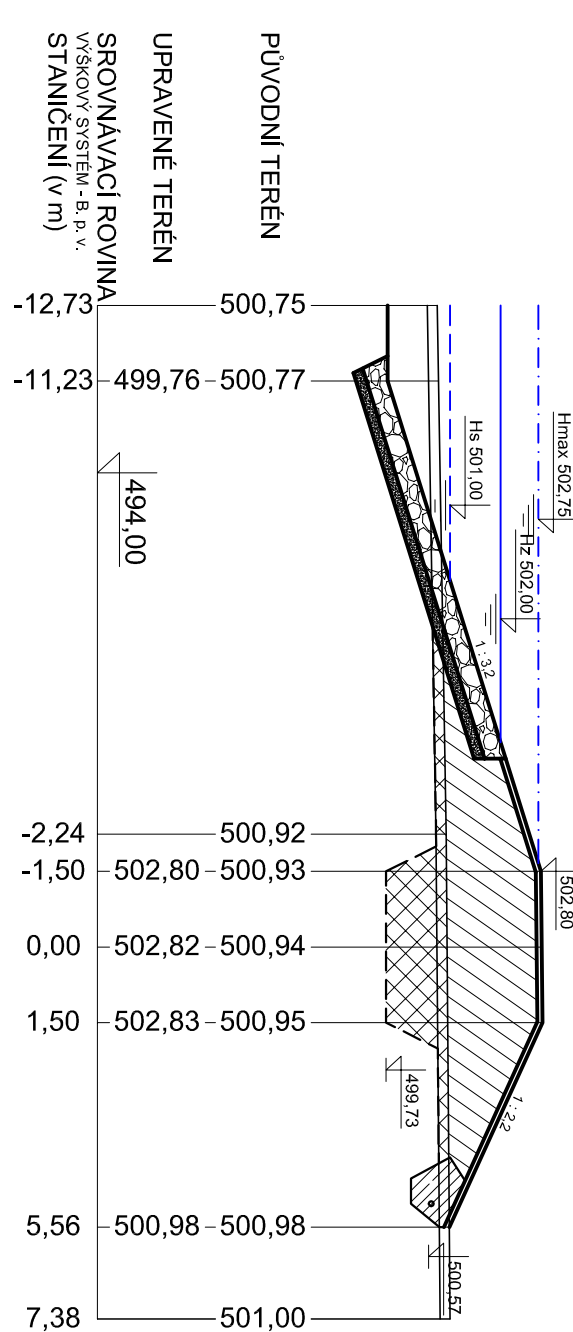
RÉZ PP1 - PP1'



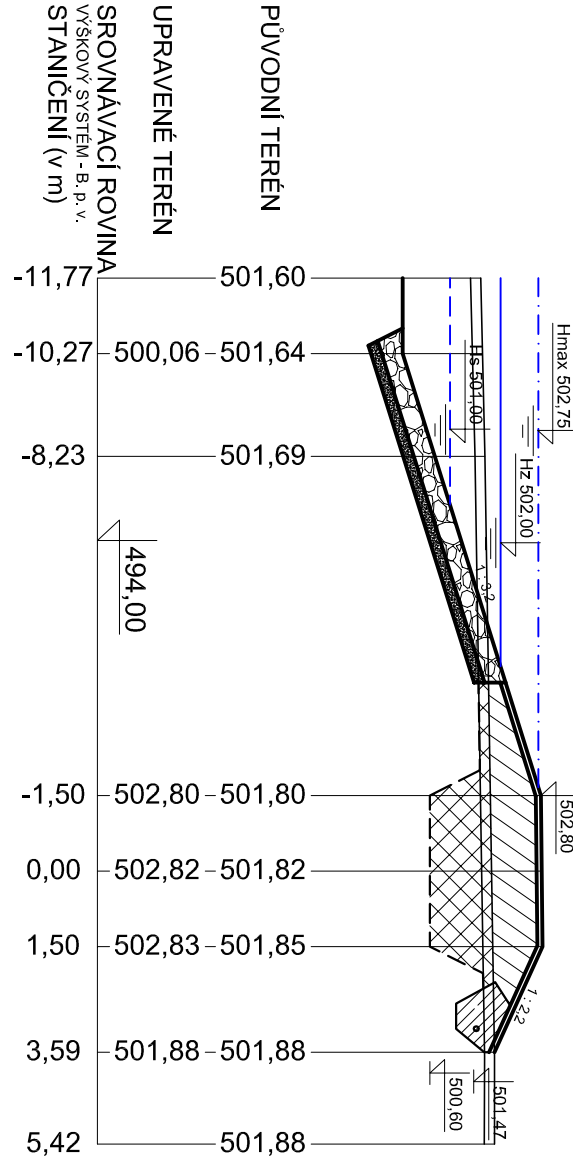
REZ 1.4 - 1.4'




REZ 1.5 - 1.5'



REZ 1.6 - 1.6'



VED. PROJEKTU		VYPRACOVAL	ZODP. PROJEKTANT
Ing. Blahoslav Kopeček		Ing. Pavel Fala	Ing. Blahoslav Kopeček
INVESTOR		ČR - Státní pozemkový úřad	
MÍSTO STAVBY		K.Ú. Vranín, okres Třebíč, kraj Vysočina	
AKCE			
VODNÍ NÁDRŽ VN2 (JASAN) A SUCHÝ POLDR V K.Ú. VRANÍN So01 - VN JASAN			
DRUH VÝKRR			
PŘÍČNÉ ŘEZY HRÁŽÍ - So01			
<div><div>K INVEST s.r.o. Demlovce 1011, 674 01 Třebíč IČO : 255 89 679</div></div>			
DATUM		07/2020	
MĚŘÍTKO		1 : 75	
FORMÁT		A2	
STUPĚŇ		DUR+DSP+DPS	
ARCH. Č		Č VÝKRSU	
		D.1.4	