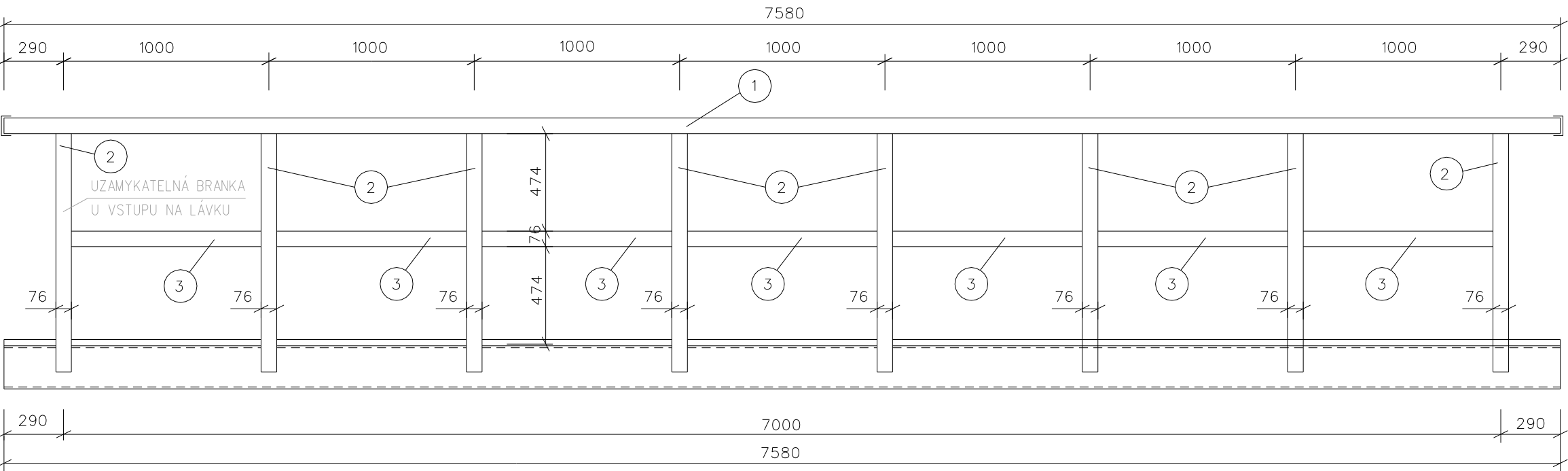
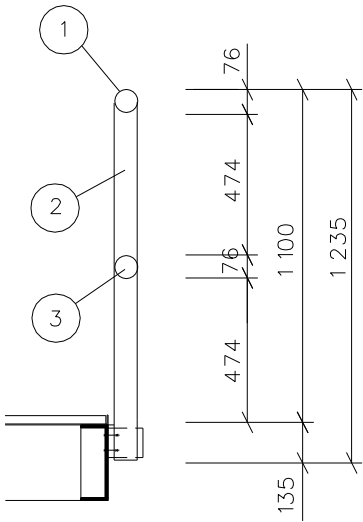


PODÉLNÝ ŘEZ ZÁBRADLÍ

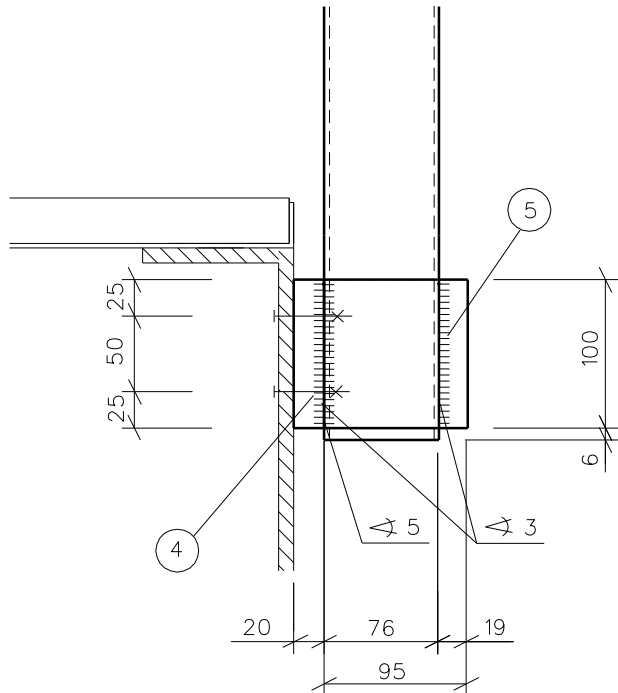


PŘÍČNÝ ŘEZ ZÁBRADLÍ

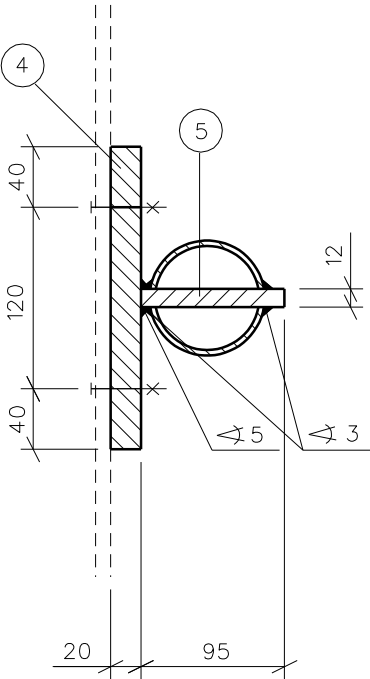


DETAIL UCHYCENÍ ZÁBRADLÍ

ŘEZ - M 1:5



PŮDORYS



VÝKAZ OCELI

①	MADLO OCEL.TR. Ø 76x3,6mm	DL.7,58 m	1ks x 6,43kg/m x 7,58 = 48,74 kg
②	SLOUPKY OCEL.TR. Ø 76x3,6mm	DL.1,16 m	8ks x 6,43kg/m x 1,16 = 59,67 kg
③	PŘÍČLE OCEL.TR. Ø 76x3,6mm	DL.1,024 m	7ks x 6,43kg/m x 1,024 = 46,09 kg
④	UCHYCENÍ ZÁBRADLÍ 100x20mm	DL. 0,2 m	8ks x 15,70kg/m x 0,2 = 25,12 kg
⑤	UCHYCENÍ ZÁBRADLÍ 100x12mm	DL.0,095 m	8ks x 9,42kg/m x 0,095= 7,16 kg

CELKEM	186,78 kg
CELKEM PRO 2ks ZÁBRADLÍ	373,56 kg

ZÁBRADLÍ BUDE ŽÁROVĚ POZINKOVÁNO - VRSTVA POZINKU 40 um
SVAŘOVANÉ SPOJE BUDOU DŮKLADNĚ OČIŠTĚNY
A NÁSLEDNĚ ZINKOVÁNY
TRUBKY ZÁBRADLÍ JSOU VZÁJEMNĚ SVAŘENY SVÁREM
KONCE ZÁBRADLÍ BUDOU OPATŘENY VÍČKY - 4ks

PRVEK č.4 BUDE K U240 PŘIPEVNĚNÝ ŠROUBY M12
V CELKOVÉM POČTU 64 KS S MATICEMI A PODLOŽKAMI
- SPOJOVACÍ MATERIÁL BUDE Z NEREZU

MĚŘÍTKO 1:25
ZÁBRADLÍ LÁVKA
PŘÍLOHA D.1.2.11.