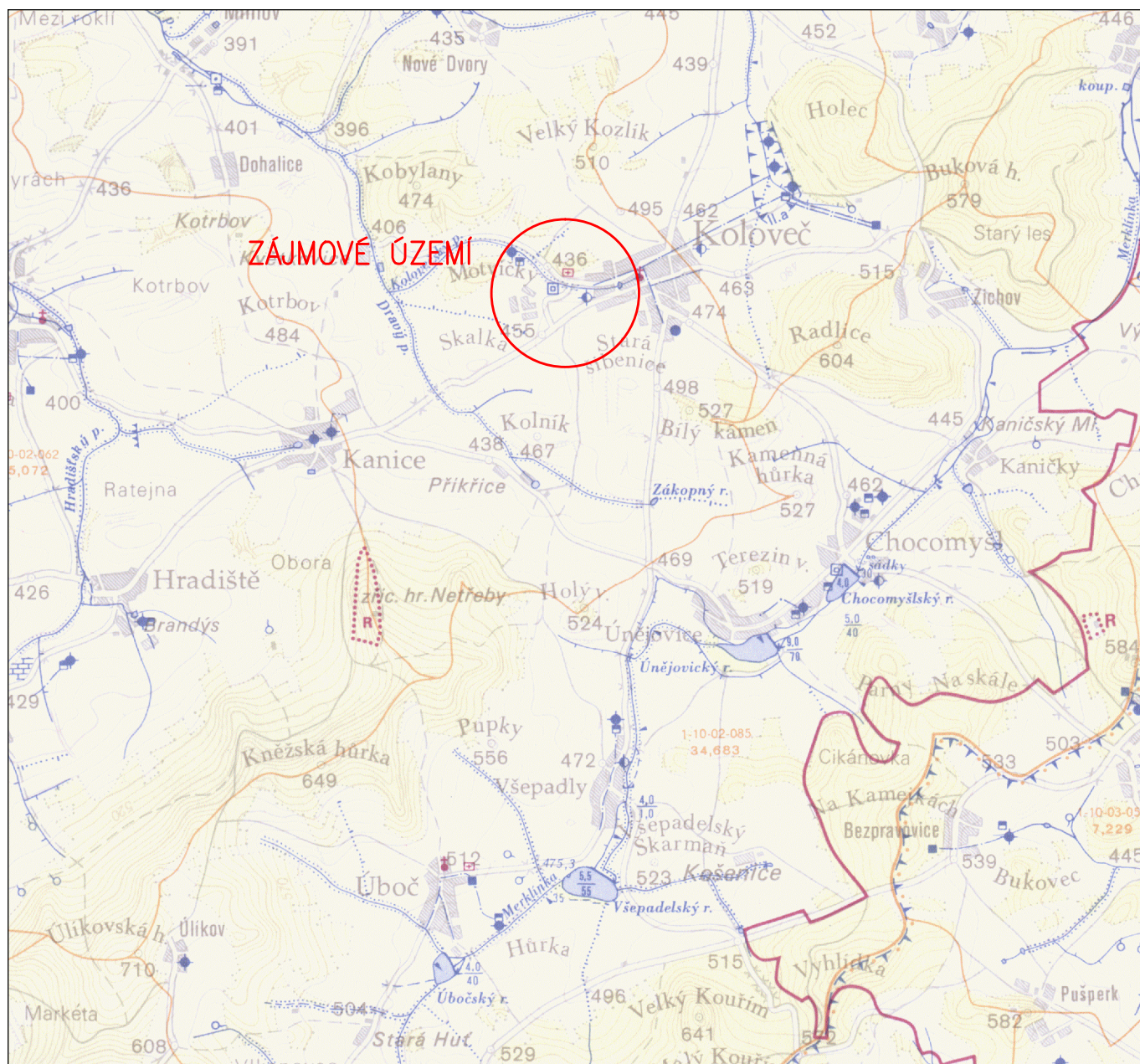



VODNÍ NÁDRŽ VN1 V K.Ú. KOLOVEČ SITUACE ŠIRŠÍCH VZTAHŮ M 1:50 000



VYPRACOVAL		ZODP. PROJEKTANT		VED. PROJEKTANT		 vodohospodářský atelier s.r.o., Růženec 54, 644 00 Brno	
KRAJ	Plzeňský		K.Ú.	Koloveč	ZAK.ČÍSLO	12/21	
STAVEBNÍK		ČR-SPÚ, KPÚ PRO PLZEŇSKÝ KRAJ, POBOČKA DOMAŽLICE			DATUM	06/2021	
STAVBA AKCE		Vodní nádrž VN1 v k.ú. Koloveč vodohospodářská opatření				STUPEŇ	DSP, DPS
OBJEKT						FORMÁT	A4
OBSAH		SITUACE ŠIRŠÍCH VZTAHŮ				MĚŘÍTKO	1:50 000
						PŘÍLOHA Č.	PARÉ Č.
						C.1.1.	