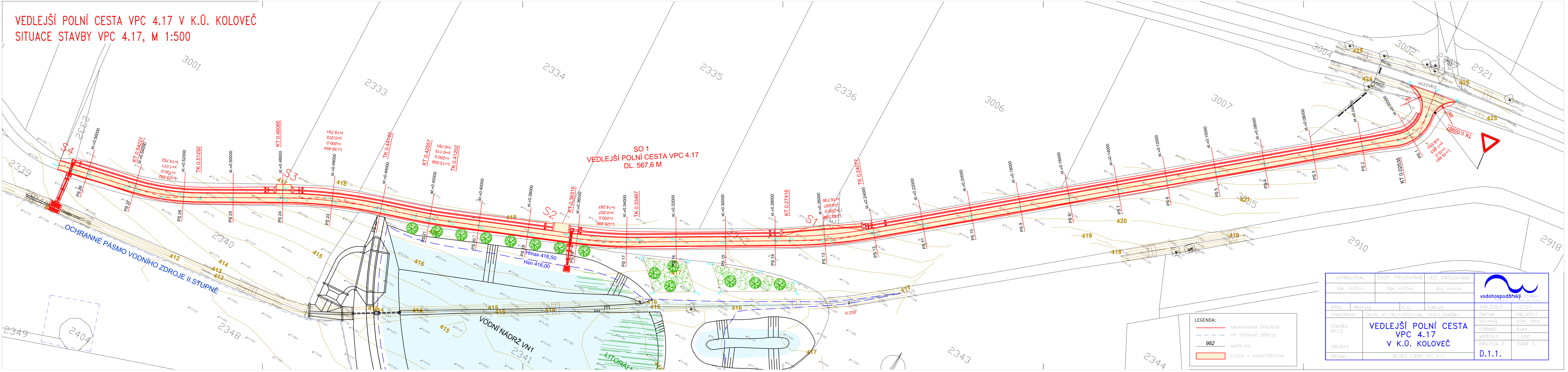


VEDLEJŠÍ POLNÍ CESTA VPC 4.17 V K.Ů. KOLOVEČ
SITUACE STAVBY VPC 4.17, M 1:500



SO 1
VEDLEJŠÍ POLNÍ CESTA VPC 4.17
DL. 567,6 M

OCHRANNÉ PÁSMO VODNÍHO ZDROJE II. STUPNĚ

VODNÍ NÁDRŽ VN1
LITORÁL

LEGENDA:

	NAVRHOVANÁ OPATŘENÍ
	OP VODNÍHO ZDROJE
	MAPA KN
	CESTA - ASFALTOBETON

VYPRACOVAL	ZODP. PROJEKTANT	VED. PROJEKTANT	
Mgr. Hráček	Mgr. Hráček	Ing. Hráček	
KRAJ	Plzeňský	K.Ů. Koloveč	
STAVEBNÍK	ČR-SP, KPO PRO PLZEŇSKÝ KRAJ, PŘEROVSKÁ DŮBAŽLIČKA	ZAK.ČÍSLO	12/21
STAVBA AKCE	VEDLEJŠÍ POLNÍ CESTA VPC 4.17 V K.Ů. KOLOVEČ	DATUM	06/2021
OBJEKT		STUPEŇ	DSP, DPS
OBSAH		FORMÁT	6xA4
	SITUACE STAVBY VPC 4.17	MĚŘITKO	1:500
		PŘÍLOHA Č.	PARE Č.
		D.1.1.	