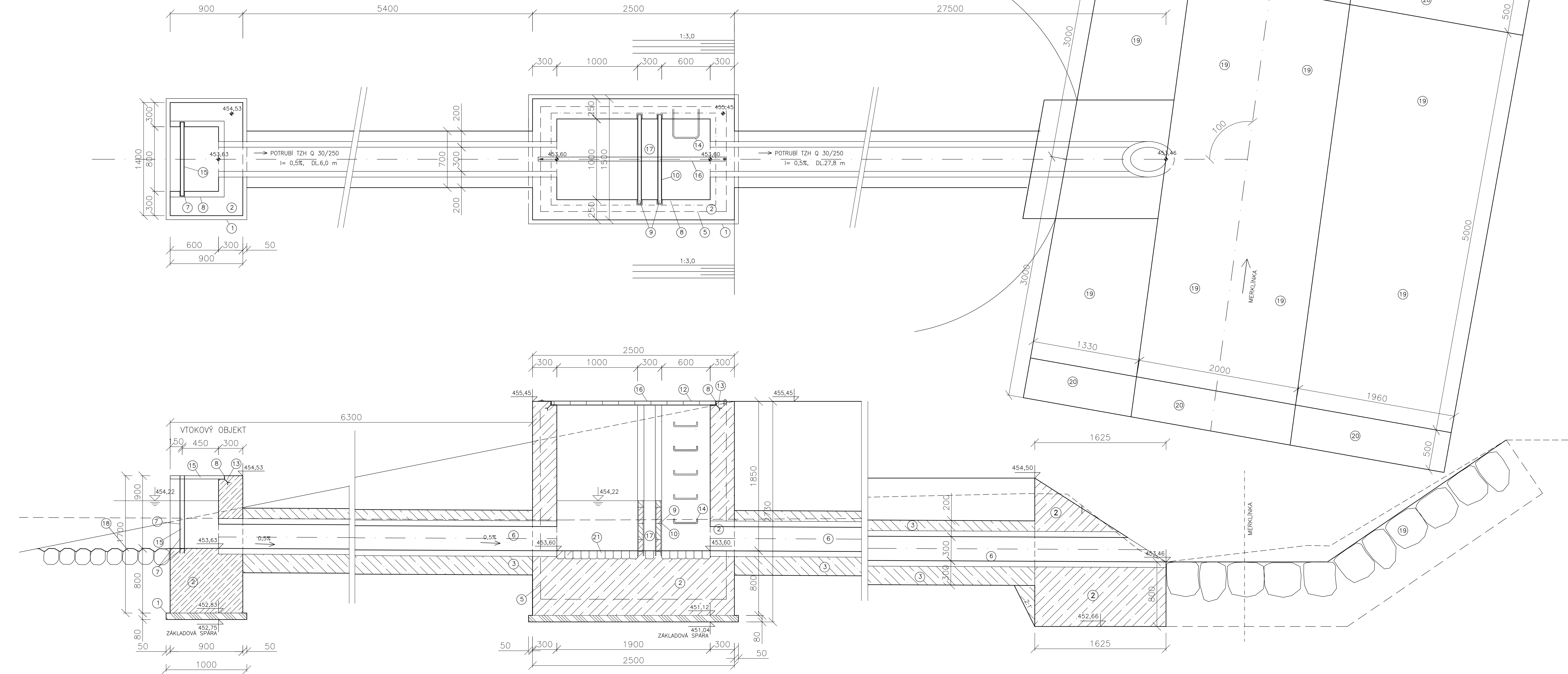
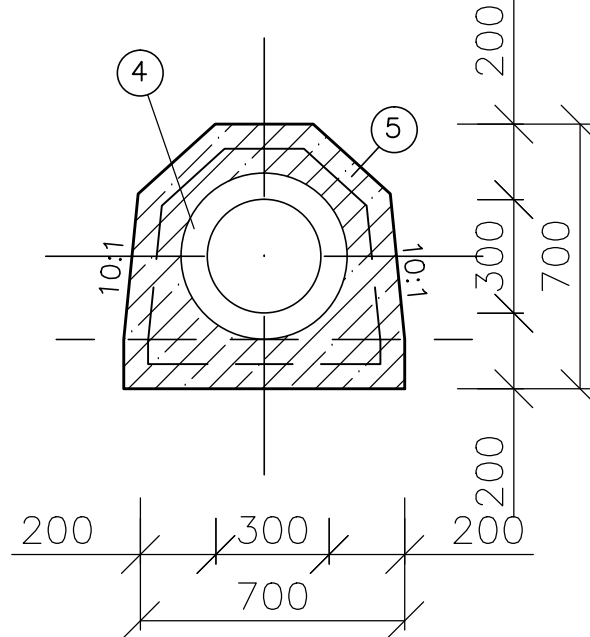


VÝPUSTNÝ OBJEKT, M 1:20

ŘEZ A–A', M 1:20




ŘEZ B–B', M 1:25



LEGENDA:

C.	P O P I S
1.	PODKLADNÍ BETON C30/37
2.	VODOSTAVEBNÍ BETON C30/37
3.	OBETONOVÁNÍ POTRUBÍ, BETON C25/30
4.	NEOBSAŽENO
5.	KARI SIŤ ø 8 mm, VELIKOST OKA 150 x 150 mm
6.	ŽELEZOBETONOVÁ TROUBA DN 300 TBH–Q 30/250
7.	OCELOVÝ PROFIL U 60
8.	OCELOVÝ PROFIL L (70 x 50 x 6 mm)
9.	OCELOVÝ PROFIL U 80
10.	DŘEVĚNÉ DLUŽE 900 x 200 x 60 mm
11.	NEOBSAŽENO

C.	P O P I S
12.	FOŠNOVÁ PODLAHA, FOŠNY TL. 60 mm
13.	OCELOVÁ PÁSOVINA 20 x 3 mm, DL. 100 mm
14.	ŠACHTOVÉ STUPADLO (OCELOVÉ S PE POVLAKEM)
15.	ČESLE – OCELOVÁ PÁSOVINA 40 x 4 mm
16.	ZÁMEK Z OCELOVÉ PÁSOVINY
17.	JILOVÉ TĚSNĚNÍ
18.	KAMENNÁ DLAŽBA NA SUCHO
19.	ZÁHOZ Z LOMOVÉHO KAMENE 80–200KG
20.	ZAJIŠŤOVACÍ PRÁH Z BETONU VODOSTAVEBNÍHO
21.	DLAŽBA Z LOMOVÉHO KAMENE T. 0,20 m DO BETONU TL. 0,15 – 0,45 m

VYPRACOVAL		ZODP. PROJEKTANT		VED. PROJEKTANT		 vodohospodářský ateliér s.r.o., Růženec 54, 644 00 Brno	
Ing. Horák		Ing. Horák		Ing. Hráček			
KRAJ	PLZEŇSKÝ	K.Ú.	ÚNĚJOVICE	ZAK.ČÍSLO	09/21		
STAVEBNÍK	ČR–SPŮ, KPŮ PRO PLZEŇSKÝ KRAJ, POBOČKA DOMAŽLICE			DATUM	06/2021		
STAVBA AKCE	Vodní nádrž VN 3 v k.ú. Únějovice			STUPEŇ	DSP, DPS		
				FORMÁT	10xA4		
OBJEKT				MĚŘITKO	1:50		
				PŘÍLOHA Č.	PARÉ Č.		
OBSAH	VÝPUSTNÝ OBJEKT			D.1.8.			