

Naše značka: SPU 345731/2022/Va  
Spisová značka: SP2015/2022-523204  
  
Vyřizuje.: Martina Vašulková  
Tel.: 601374048  
ID DS: z49per3  
E-mail: m.vasulkova@spucr.cz  
  
Datum: 19. 9. 2022

Ing. Marie Osičková  
691 02 Velké Bílovice

SPU 345731/2022/Va



000671051050

## Objednávka č. 1

### Objednatel:

Česká republika – Státní pozemkový úřad  
Krajský pozemkový úřad pro Jihomoravský kraj,  
Pobočka Hodonín  
Se sídlem Bratislavská 1/6, 695 01 Hodonín  
IČO: 01312774

### Poskytovatel:

Název: Ing. Marie Osičková  
IČO: 49963201  
Sídlo: 691 02 Velké Bílovice

Na základě Rámcové dohody č 865-2022-523204 uzavřené dne 19. 9. 2022 („Rámcová dohoda“) mezi Objednatel a Poskytovatelem, tímto objednáme u shora uvedeného Poskytovatele následující Služby:

**Vytyčení vlastnických hranic pozemků vč. znaku z plastu dle § 91 odst. 1, viz Přílohu A této Objednávky.**

### Cena Služeb

Objednatel se zavazuje zaplatit Poskytovateli za Služby cenu stanovenou na základě jednotkové ceny uvedené v Příloze č. 3 Rámcové dohody, v souladu s čl. VII Rámcové dohody.

**Celková Cena za poskytnutí Služeb činí .....769.280,00..... Kč bez DPH**

**Termín předání výstupu Služeb: 30. 11. 2022**

Poskytovatel se zavazuje, že výstupy Služeb Objednateli předá do: 30. 11. 2022

### Kontaktní osoba Objednatele:

**Martina Vašulková, tel.: 601374048, e-mail.: m.vasulkova@spucr.cz**

### Fakturační údaje (obligatorní náležitosti faktury):

Obchodní firma Poskytovatele

Cena bez DPH, rozpis částky DPH podle sazby

Číslo účtu Poskytovatele

Specifikace služeb zadaná v zaslané objednávce je stanovena odborným odhadem z podkladů předaných v žádostech o vytyčení. V průběhu realizace mohou vyplynout okolnosti, které mohou mít dopad na specifikaci výše uvedených Služeb, případně termínu a bez kterých by nebylo možné řádně naplnit záměr vyplývající z požadovaných Služeb. Tyto okolnosti budou řádně zdokumentovány a odsouhlaseny v Protokolu o předání dokumentace této zakázky spolu s upravenou specifikací Služeb, měrných jednotek a termínu. Fakturace pak bude provedena podle reálně vykázaného a odsouhlaseného objemu provedených prací.

Objednatel je povinen uhradit Poskytovateli cenu za poskytnutí Služby jen po jejich řádném poskytnutí, a to na základě daňového dokladu vystaveného Poskytovatelem (dále jen „faktura“). Přílohou faktury musí Protokol o předání dokumentace s potvrzením o bezchybnosti provedeného díla. Bez tohoto potvrzeného Protokolu o předání dokumentace nesmí být faktura vystavena.

Smluvní strany jsou si plně vědomy zákonné povinnosti uveřejnit dle zákona č. 340/2015 Sb., o zvláštních podmínkách účinnosti některých smluv, uveřejňování těchto smluv a o registru smluv (zákon o registru smluv), ve znění pozdějších předpisů, tuto smlouvu včetně všech případných dohod, kterými se tato smlouva doplňuje, mění, nahrazuje nebo ruší, a to prostřednictvím registru smluv. Smluvní strany se dále dohodly, že tuto smlouvu zašle správci registru smluv k uveřejnění prostřednictvím registru smluv Objednatel.

Nedílnou součástí této Objednávky jsou tyto přílohy:

**Příloha A: Specifikace Služeb**

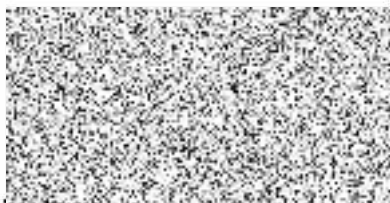
**Příloha B: Seznam pozemků pro vytyčení**

*Návrh Objednávky bude Objednateli v souladu s čl. IV bodem 5. Rámcové dohody doručen ve dvou vyhotoveních podepsaných osobou oprávněnou jednat jménem Poskytovatele.*

S pozdravem

.....  
**Mg. Bc. Milan Večeřa**  
vedoucí Pobočky Hodonín

**Akceptace objednávky Poskytovatelem**



.....  
**Podpis oprávněné osoby Poskytovatele**

**Příloha/Přílohy**

1. Příloha A Objednávky č.1.docx
2. Příloha B Objednávky č.1.docx

**Příloha A** Objednávky č. 1 č.j. SPU 345731/2022/Va

**Specifikace poskytovaných Služeb – Poskytovatel č. 1**

Geodetické služby (1 MJ = 100 bm)	Počet MJ	Jednotková cena v Kč bez DPH za 1 MJ	Celková cena v Kč bez DPH
Vytyčení vlastnické hranice vč. znak z plastu dle § 91 odst. 1	601	1 280,00	769280,00
Výpočet 21 % DPH			161548,80
Celková cena v Kč včetně DPH			930828,80

Seznam pozemků pro vytyčení – viz. Příloha č. B. Objednávky

**Seznam parcel k vytyčení**

<b>Katastrální území</b>	<b>Parcel č. KN</b>	<b>List vlastnictví</b>
Milokošť	<b>2965/3</b>	3092
Milokošť	<b>2104</b>	2432
Mutěnice	<b>9178</b>	2519
Mutěnice	<b>9179</b>	2519
Mutěnice	<b>9180</b>	2519
Mutěnice	<b>11232</b>	4454
Mutěnice	<b>11233</b>	5773
Mutěnice	<b>10141</b>	6055
Mutěnice	<b>10142</b>	6055
Mutěnice	<b>9691</b>	4618
Mutěnice	<b>9692</b>	4618
Mutěnice	<b>11013</b>	6466
Mutěnice	<b>11014</b>	6466
Mutěnice	<b>9228</b>	456
Mutěnice	<b>9229</b>	456
Mutěnice	<b>9230</b>	456
Mutěnice	<b>9231</b>	456
Mutěnice	<b>14075</b>	456
Mutěnice	<b>9915</b>	1046
Mutěnice	<b>9948</b>	1046
Mutěnice	<b>8533</b>	5859
Mutěnice	<b>8250</b>	1541
Mutěnice	<b>8440</b>	576
Mutěnice	<b>8441</b>	989
Mutěnice	<b>8538</b>	1530
Mutěnice	<b>13955</b>	6127
Mutěnice	<b>11080</b>	779
Mutěnice	<b>11081</b>	779
Mutěnice	<b>11111</b>	779
Mutěnice	<b>11112</b>	779
Mutěnice	<b>11114</b>	779
Mutěnice	<b>11115</b>	779
Mutěnice	<b>13054</b>	1344
Mutěnice	<b>10107</b>	4005
Mutěnice	<b>10108</b>	4005
Mutěnice	<b>10111</b>	4005
Mutěnice	<b>10112</b>	4005
Mutěnice	<b>8151</b>	2235
Mutěnice	<b>8805</b>	1832
Mutěnice	<b>8806</b>	1832

Mutěnice	<b>8807</b>	1832
Mutěnice	<b>8808</b>	1832
Mutěnice	<b>8809</b>	1832
Mutěnice	<b>8810</b>	1832
Mutěnice	<b>8811</b>	1832
Mutěnice	<b>8812</b>	1832
Mutěnice	<b>8813</b>	1832
Mutěnice	<b>8814</b>	1832
Mutěnice	<b>8815</b>	1832
Mutěnice	<b>8816</b>	1832
Mutěnice	<b>8817</b>	1832
Mutěnice	<b>8818</b>	1832
Mutěnice	<b>8819</b>	1832
Mutěnice	<b>8820</b>	1832
Mutěnice	<b>8821</b>	1832
Mutěnice	<b>8822</b>	1832
Mutěnice	<b>8823</b>	1832
Mutěnice	<b>11182</b>	2028
Mutěnice	<b>11183</b>	2028
Mutěnice	<b>8420</b>	3318
Mutěnice	<b>11616</b>	3318
Mutěnice	<b>11617</b>	3318
Mutěnice	<b>11618</b>	3318
Mutěnice	<b>11619</b>	3318
Mutěnice	<b>12601</b>	3318
Mutěnice	<b>9853</b>	6132
Mutěnice	<b>9854</b>	6132
Mutěnice	<b>9855</b>	6132
Mutěnice	<b>9856</b>	6132
Mutěnice	<b>11960</b>	6132
Mutěnice	<b>9857</b>	1928
Mutěnice	<b>9858</b>	1928
Mutěnice	<b>9859</b>	1928
Mutěnice	<b>10491</b>	1526
Mutěnice	<b>11073</b>	1526
Mutěnice	<b>11074</b>	1526
Mutěnice	<b>9271</b>	1350
Mutěnice	<b>9272</b>	1350
Mutěnice	<b>9273</b>	1350
Mutěnice	<b>8535</b>	4328
Mutěnice	<b>10082</b>	2075
Mutěnice	<b>10083</b>	2075
Mutěnice	<b>10084</b>	2075
Mutěnice	<b>8836</b>	2507
Mutěnice	<b>8837</b>	2507

Mutěnice	<b>8838</b>	2507
Mutěnice	<b>13132</b>	1
Mutěnice	<b>13134</b>	1
Mutěnice	<b>13148</b>	1
Mutěnice	<b>13445</b>	1
Mutěnice	<b>13449</b>	1
Mutěnice	<b>11242</b>	1
Mutěnice	<b>11249</b>	1
Mutěnice	<b>10270</b>	6177
Mutěnice	<b>10273/1</b>	6177
Mutěnice	<b>10272</b>	6177
Mutěnice	<b>10580</b>	6177
Mutěnice	<b>10726</b>	6177
Mutěnice	<b>10732</b>	6177
Mutěnice	<b>10863</b>	6177
Mutěnice	<b>10864</b>	6177
Mutěnice	<b>10865</b>	6177
Mutěnice	<b>10866</b>	6177
Mutěnice	<b>10867</b>	6177
Mutěnice	<b>10868</b>	6177
Mutěnice	<b>10869</b>	6177
Mutěnice	<b>10870</b>	6177
Mutěnice	<b>8343</b>	2722
Mutěnice	<b>8512</b>	3958
Mutěnice	<b>9629</b>	2628
Mutěnice	<b>9633</b>	1558
Mutěnice	<b>9634</b>	1558
Mutěnice	<b>14100</b>	1558
Mutěnice	<b>10346</b>	3349
Mutěnice	<b>10602</b>	3349
Mutěnice	<b>10796</b>	3349
Mutěnice	<b>10797</b>	3349
Mutěnice	<b>10798</b>	3349
Mutěnice	<b>13271</b>	3349
Mutěnice	<b>8460</b>	3349
Mutěnice	<b>13997</b>	6094
Mutěnice	<b>8260</b>	6693
Mutěnice	<b>8261</b>	6693
Mutěnice	<b>10220</b>	1544
Mutěnice	<b>10221</b>	1544
Mutěnice	<b>10952</b>	6690
Mutěnice	<b>9961</b>	258
Mutěnice	<b>10182</b>	6764
Mutěnice	<b>10183</b>	6764
Mutěnice	<b>10184</b>	6764

Mutěnice	<b>8742</b>	6736
Mutěnice	<b>8743</b>	6736
Mutěnice	<b>10989</b>	2327
Mutěnice	<b>10991</b>	2327
Mutěnice	<b>10992</b>	2327
Mutěnice	<b>10990</b>	839
Mutěnice	<b>11404</b>	4049
Mutěnice	<b>11405</b>	4079
Mutěnice	<b>10733</b>	6467
Mutěnice	<b>9516</b>	2895
Mutěnice	<b>9517</b>	2895
Mutěnice	<b>9518</b>	2895
Mutěnice	<b>8219</b>	873
Mutěnice	<b>8220</b>	873
Mutěnice	<b>10251</b>	2485
Mutěnice	<b>7905</b>	6718
Mutěnice	<b>9705</b>	4511
Mutěnice	<b>9706</b>	4511
Mutěnice	<b>10350</b>	4511
Mutěnice	<b>10563</b>	4511
Mutěnice	<b>10564</b>	4511
Mutěnice	<b>10581</b>	4511
Mutěnice	<b>10606</b>	4511
Mutěnice	<b>11031</b>	4511
Mutěnice	<b>11084</b>	4511
Mutěnice	<b>11085</b>	4511
Mutěnice	<b>11086</b>	4511
Mutěnice	<b>11087</b>	4511
Mutěnice	<b>11088</b>	4511
Mutěnice	<b>12238</b>	4511
Mutěnice	<b>12239</b>	4511
Mutěnice	<b>12240</b>	4511
Mutěnice	<b>8159</b>	5775
Mutěnice	<b>10294</b>	6170
Mutěnice	<b>10295</b>	6170
Mutěnice	<b>10296</b>	6170
Mutěnice	<b>10048</b>	637
Mutěnice	<b>13726</b>	637
Mutěnice	<b>10236</b>	6122
Mutěnice	<b>10237</b>	6122
Mutěnice	<b>10238</b>	6122
Mutěnice	<b>10239</b>	6122
Mutěnice	<b>10240</b>	6122
Mutěnice	<b>9922</b>	6451
Mutěnice	<b>10079</b>	6451

Mutěnice	<b>10080</b>	6451
Mutěnice	<b>10081</b>	6451
Mutěnice	<b>10434</b>	6451
Mutěnice	<b>11710</b>	6451
Mutěnice	<b>9742</b>	4244
Mutěnice	<b>9743</b>	4244