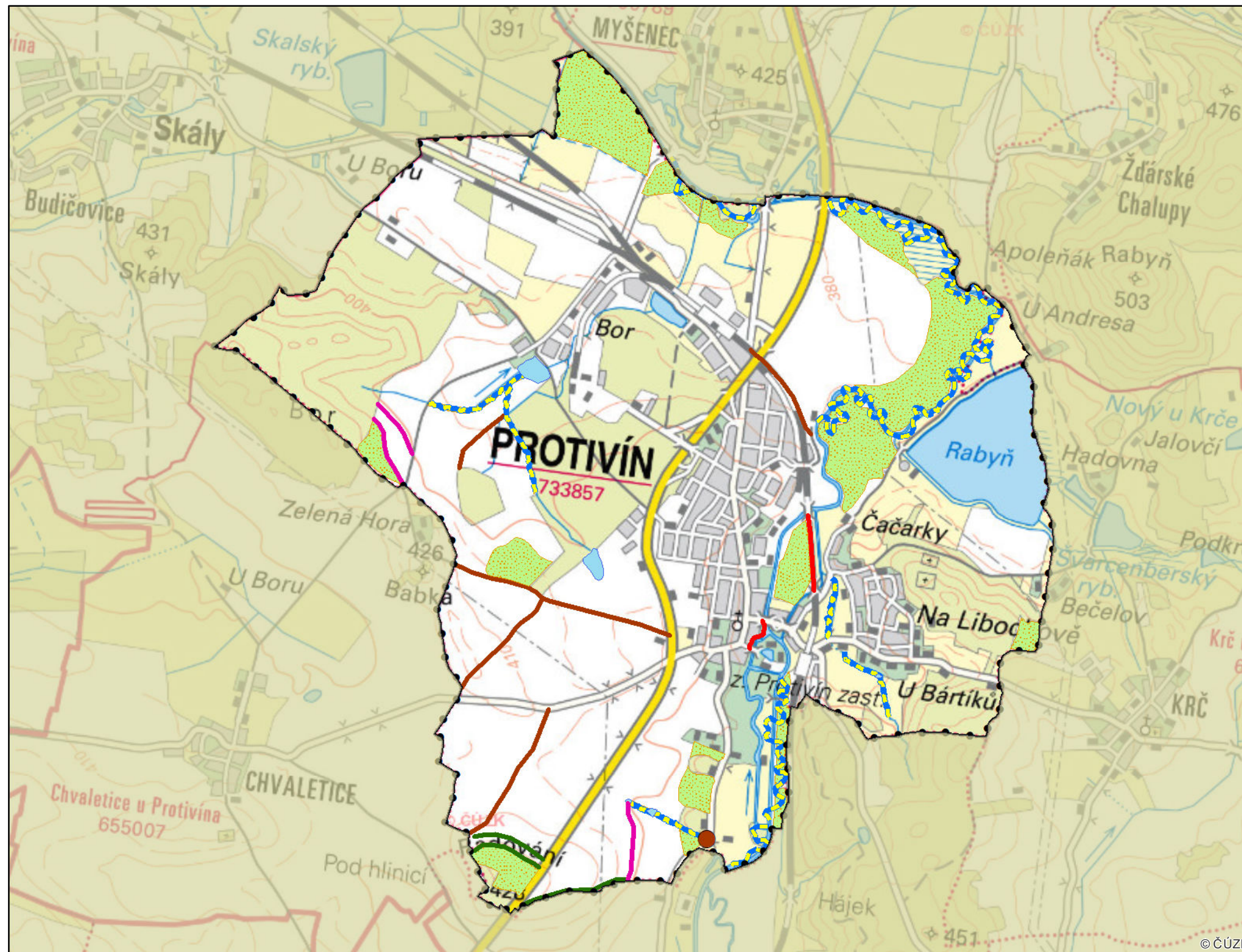


Studie odtokových poměrů jako podklad pro KoPÚ v k. ú. Protivín

B M1 - Mapa komplexního systému protierozních a protipovodňových opatření, včetně cestní sítě



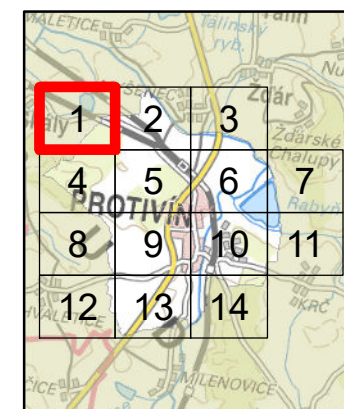
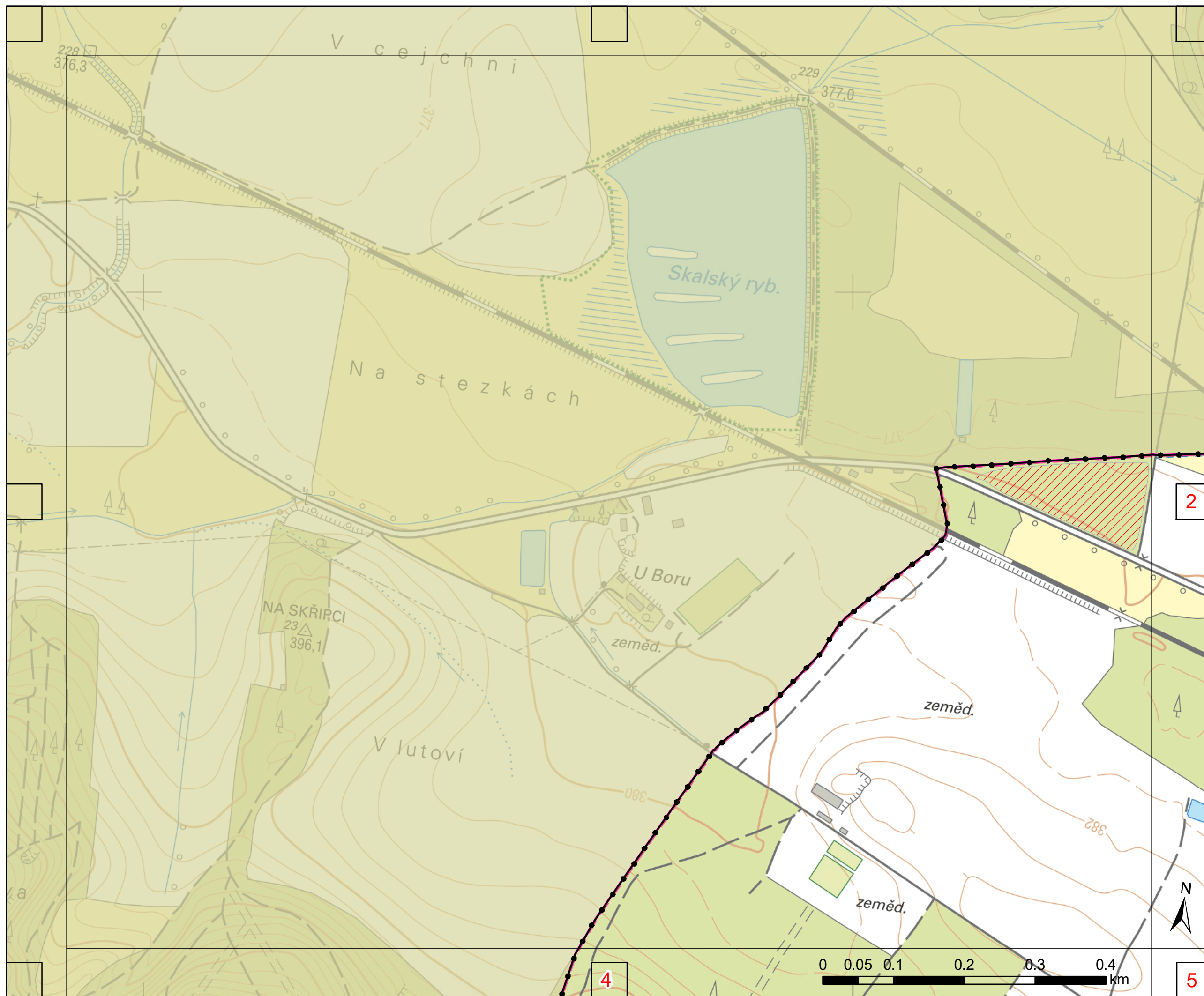
OBJEDNATEL

STÁTNÍ
POZEMKOVÝ
ÚŘAD

LISTOPAD 2019

ZHOTOVITEL





TEMATICKÝ OBSAH

Vymezení území

- vymezení území SOP
- k.ú. Protivín
- sousední katastry

Návrh opatření

- Propustek
- Průleh
- Mez
- Vodní plochy
- Revitalizace
- PPO zeď
- Zatravnění
- Polní cesty

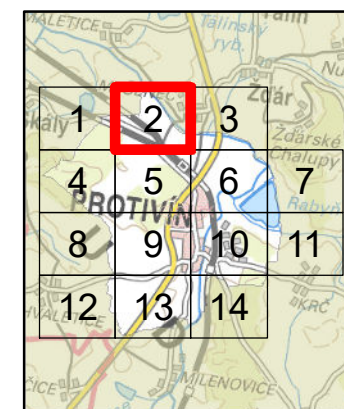
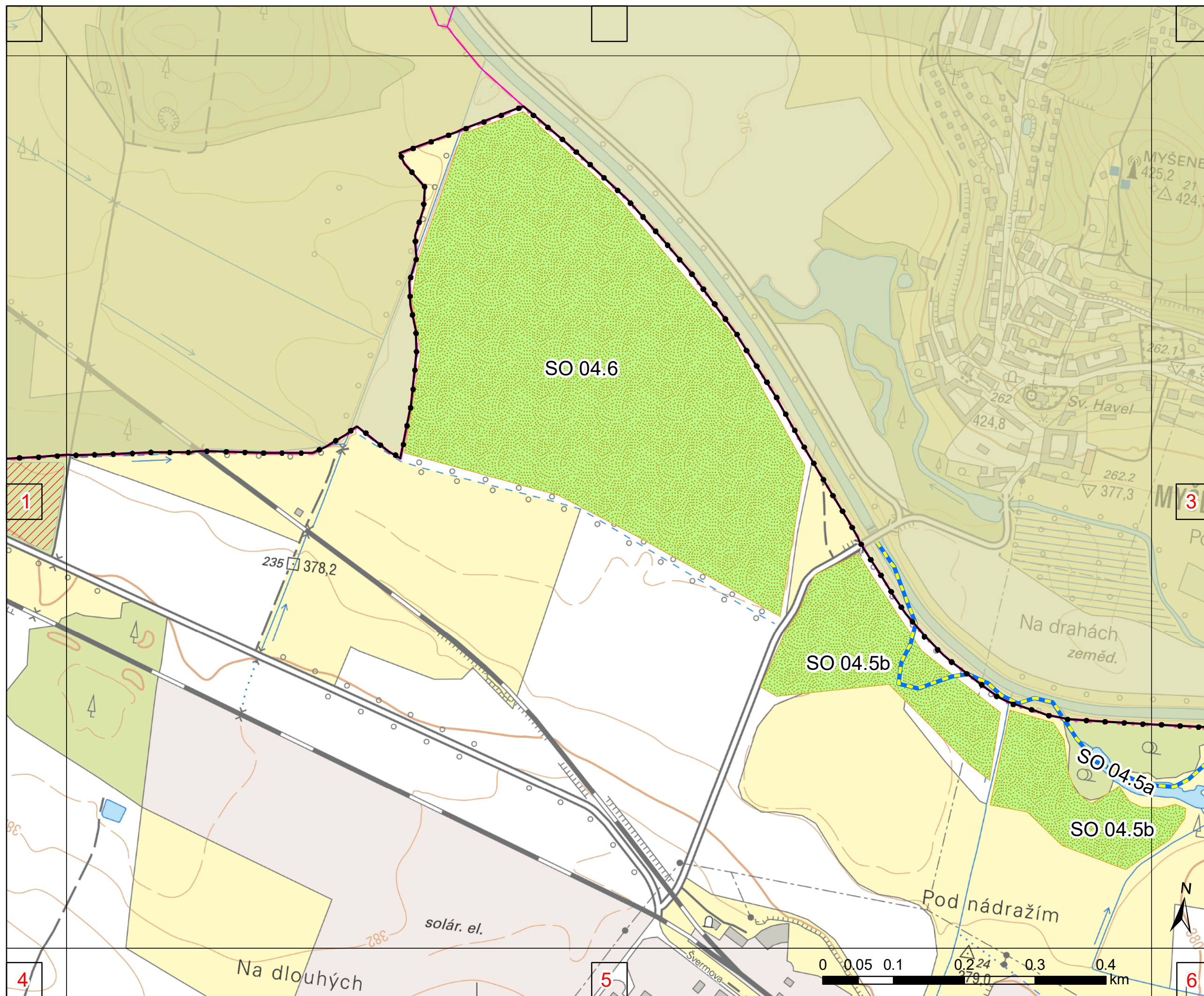
Protierozní osevní postup

- PEO C=0.1
- PEO C=0.15
- PEO C=0.2

1 : 5 000

souřadnicový referenční systém S-JTSK
výškový referenční systém Balt po
vyrovnání

Zpracoval Vodohospodářský rozvoj
a výstavba a.s.
v lednu 2019. Na podkladu Základní mapy
ČR 1 : 10 000 odvozené ze Základní
báze geografických dat ČR (ZABAGED®).



TEMATICKÝ OBSAH

Vymezení území

- vymezení území SOP
- k.ú. Protivín
- sousední katastry

Návrh opatření

- Propustek
- Průleh
- Mez
- Vodní plochy
- Revitalizace
- PPO zeď
- Zatravnění
- Polní cesty

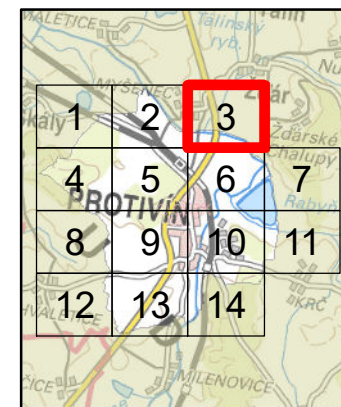
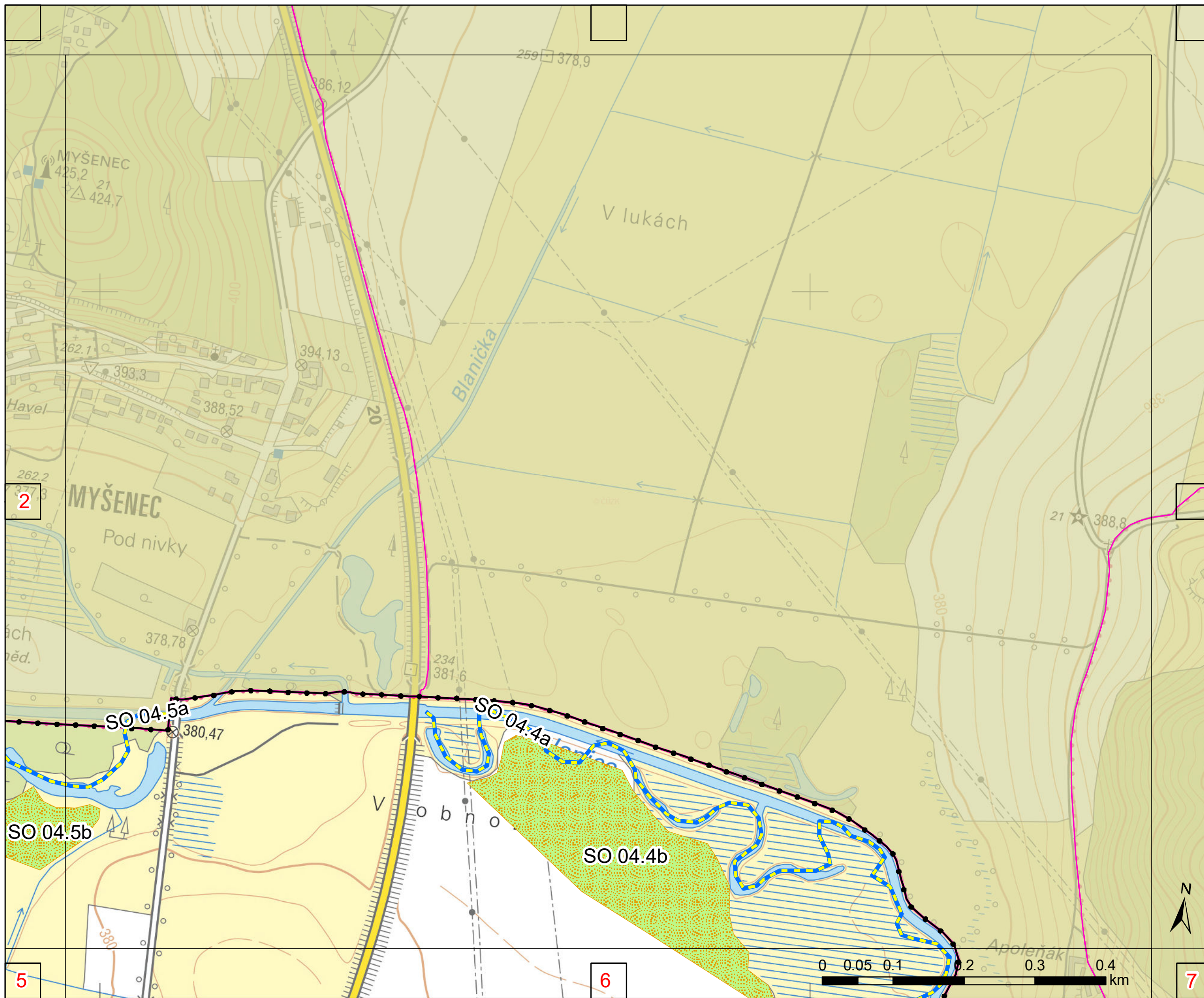
Protierozní osevní postup

- PEO C=0.1
- PEO C=0.15
- PEO C=0.2

1 : 5 000

souřadnicový referenční systém S-JTSK
výškový referenční systém Balt po
vyrovnání

Zpracoval Vodohospodářský rozvoj
a výstavba a.s.
v lednu 2019. Na podkladu Základní mapy
ČR 1 : 10 000 odvozené ze Základní
báze geografických dat ČR (ZABAGED®).



TEMATICKÝ OBSAH

Vymezení území

- vymezení území SOP
- k.ú. Protivín
- sousední katastry

Návrh opatření

- Propustek
- Průleh
- Mez
- Vodní plochy
- Revitalizace
- PPO zeď
- Zatravnění
- Polní cesty

Protierozní osevní postup

- PEO C=0.1
- PEO C=0.15
- PEO C=0.2

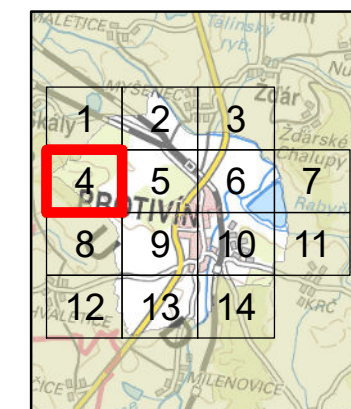
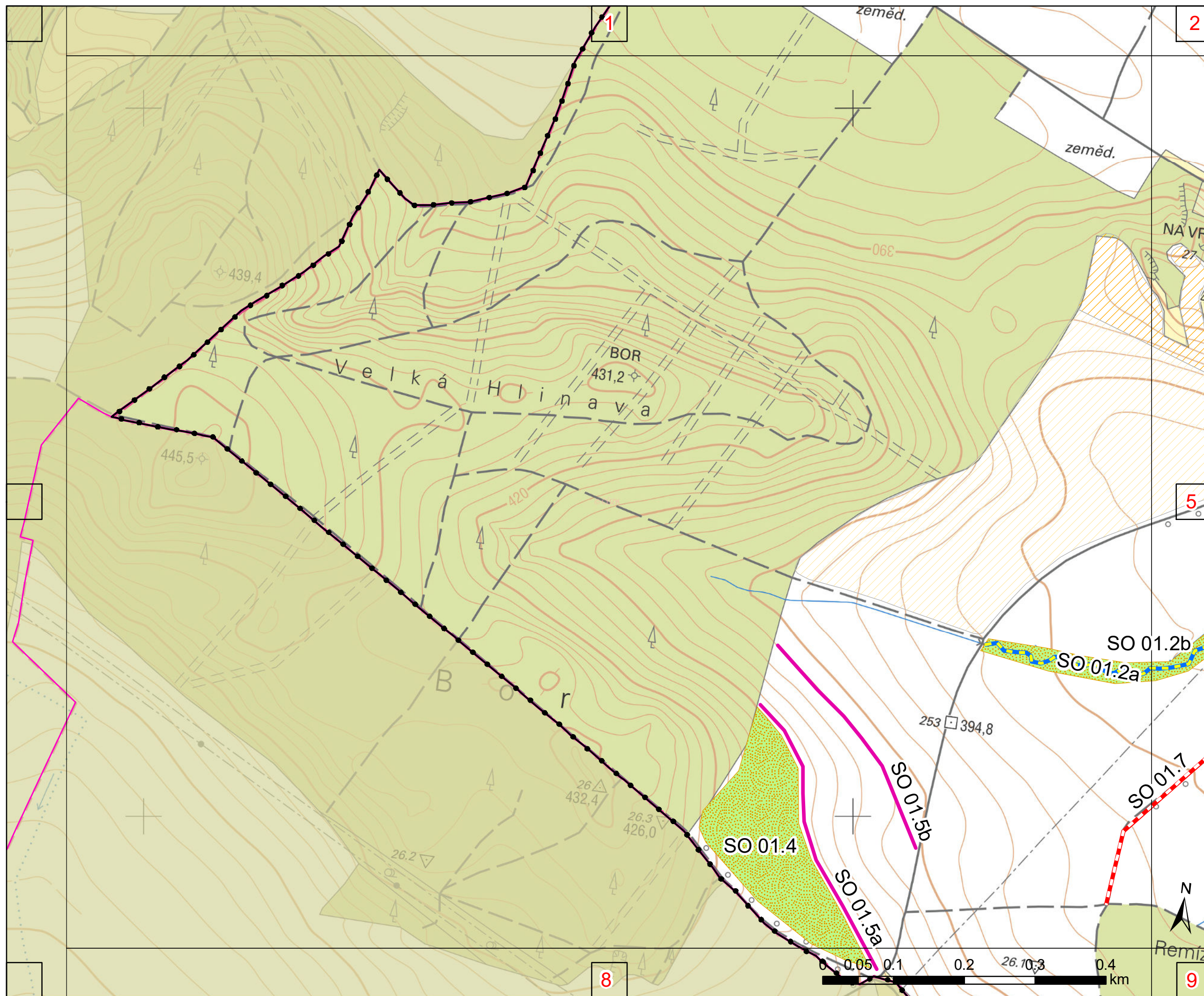
1 : 5 000

souřadnicový referenční systém S-JTSK
výškový referenční systém Balt po
vyrovnání

Zpracoval Vodohospodářský rozvoj
a výstavba a.s.
v lednu 2019. Na podkladu Základní mapy
ČR 1 : 10 000 odvozené ze Základní
báze geografických dat ČR (ZABAGED®).



0 0.05 0.1 0.2 0.3 0.4 km



TEMATICKÝ OBSAH

Vymezení území

- vymezení území SOP
- k.ú. Protivín
- sousední katastry

Návrh opatření

- Propustek
- Průleh
- Mez
- Vodní plochy
- Revitalizace
- PPO zeď
- Zatrávnění
- Polní cesty

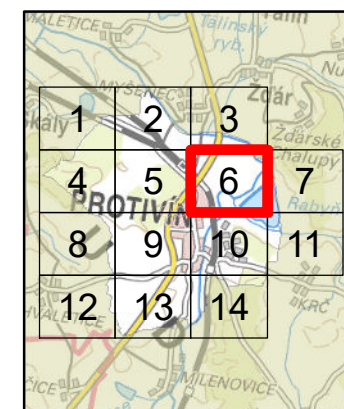
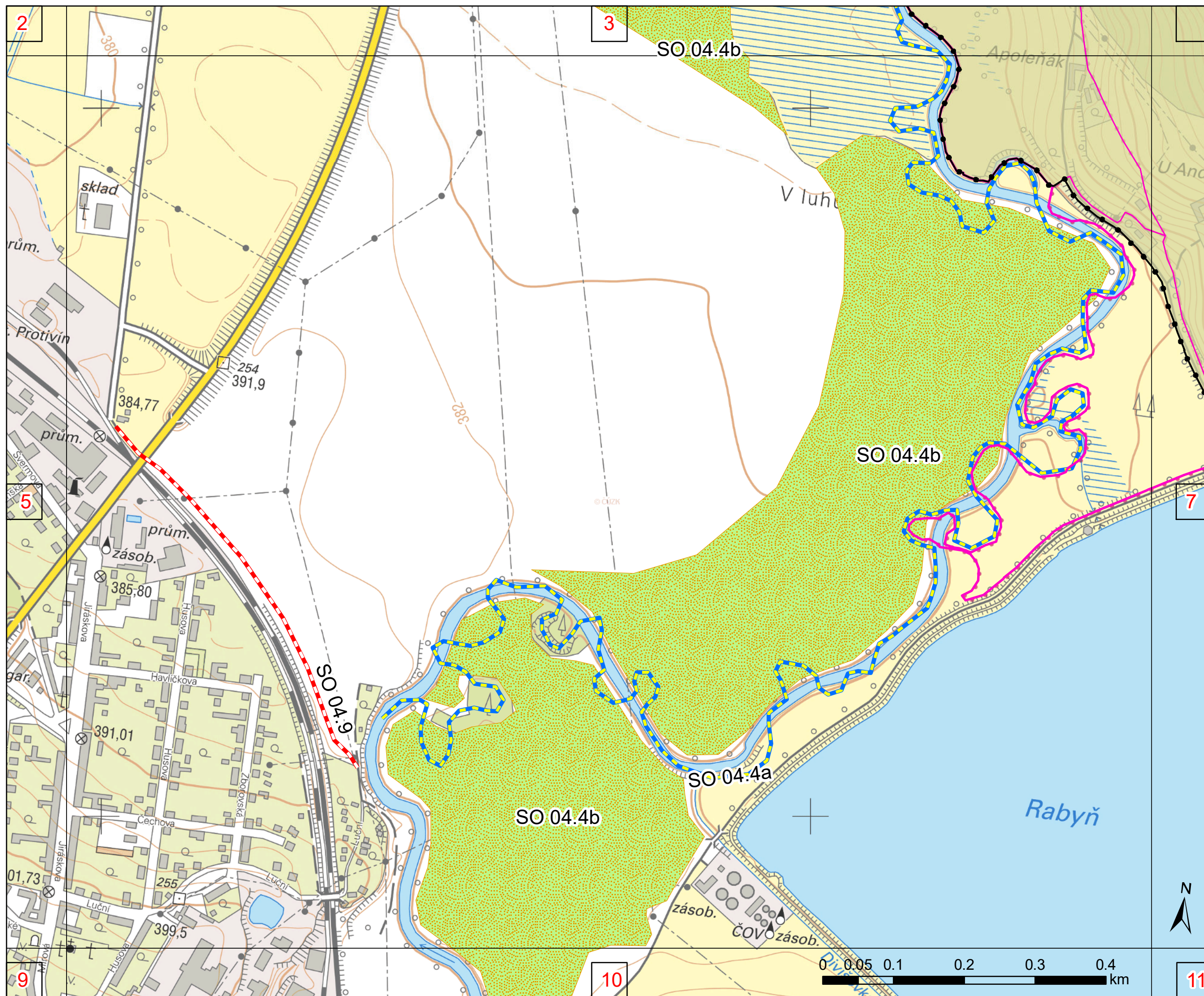
Protierozní osevní postup

- PEO C=0.1
- PEO C=0.15
- PEO C=0.2

1 : 5 000

souřadnicový referenční systém S-JTSK
výškový referenční systém Balt po
vyrovnání

Zpracoval Vodohospodářský rozvoj
a výstavba a.s.
v lednu 2019. Na podkladu Základní mapy
ČR 1 : 10 000 odvozené ze Základní
báze geografických dat ČR (ZABAGED®).



TEMATICKÝ OBSAH

Vymezení území

- vymezení území SOP
- k.ú. Protivín
- sousední katastry

Návrh opatření

- Propustek
- Průleh
- Mez
- Vodní plochy
- Revitalizace
- PPO zeď
- Zatravnění
- Polní cesty

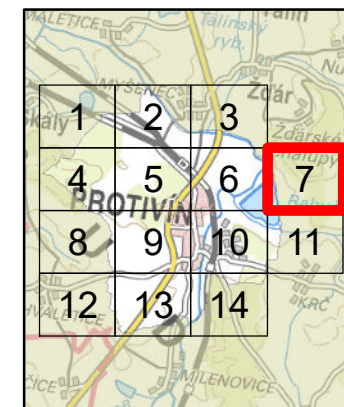
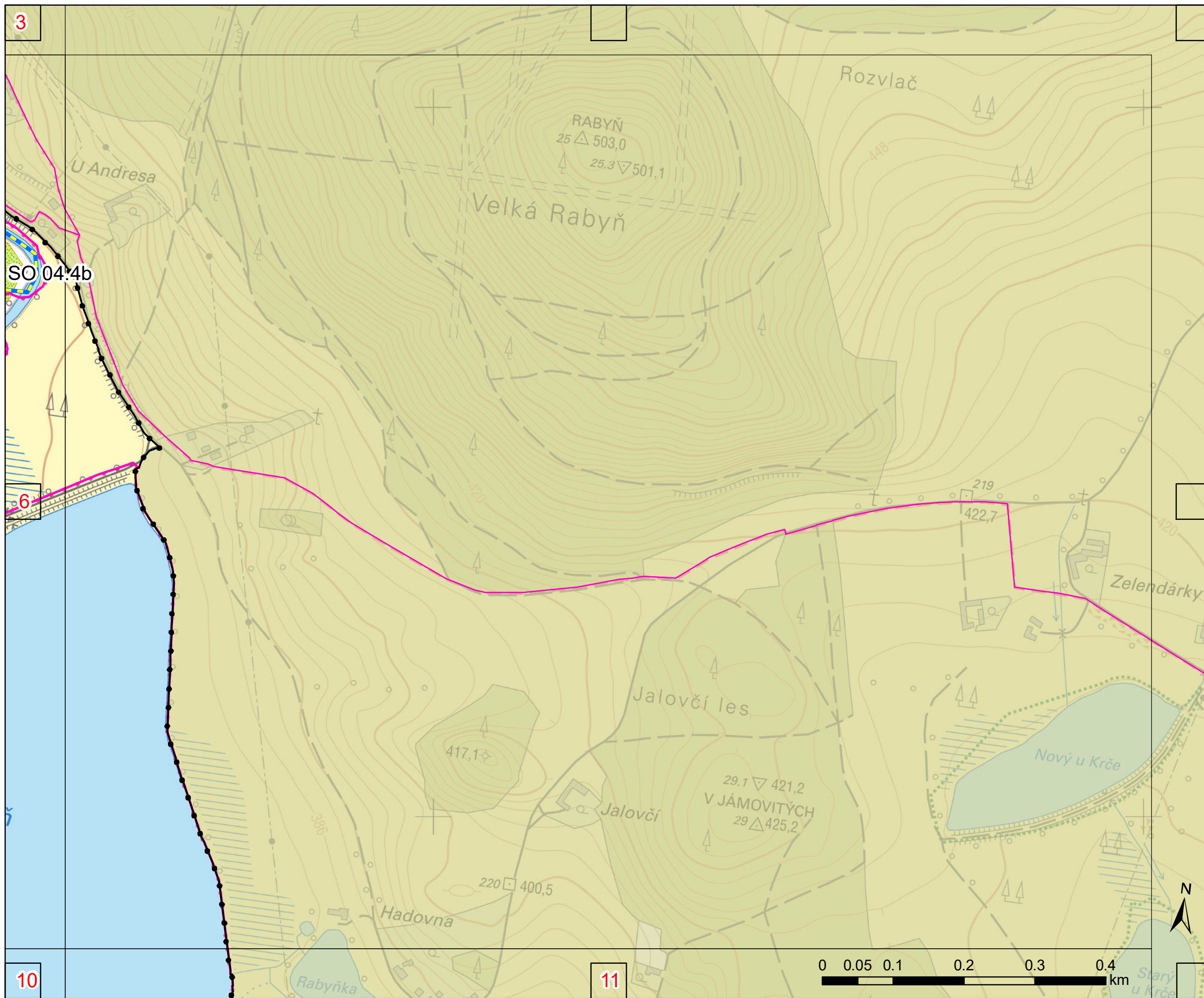
Protierozní osevní postup

- PEO C=0.1
- PEO C=0.15
- PEO C=0.2

1 : 5 000

souřadnicový referenční systém S-JTSK
výškový referenční systém Balt po
vyrovnání

Zpracoval Vodohospodářský rozvoj
a výstavba a.s.
v lednu 2019. Na podkladu Základní mapy
ČR 1 : 10 000 odvozené ze Základní
báze geografických dat ČR (ZABAGED®).



TEMATICKÝ OBSAH

Vymezení území

- vymezení území SOP
- k.ú. Protivín
- sousední katastry

Návrh opatření

- Propustek
- Průleh
- Mez
- Vodní plochy
- Revitalizace
- PPO zeď
- Zatravnění
- Polní cesty

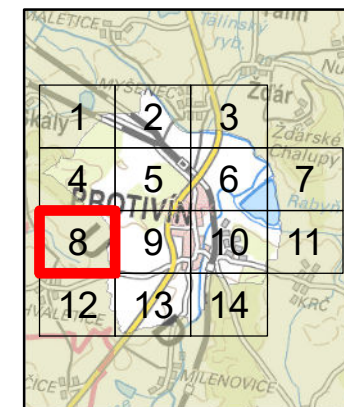
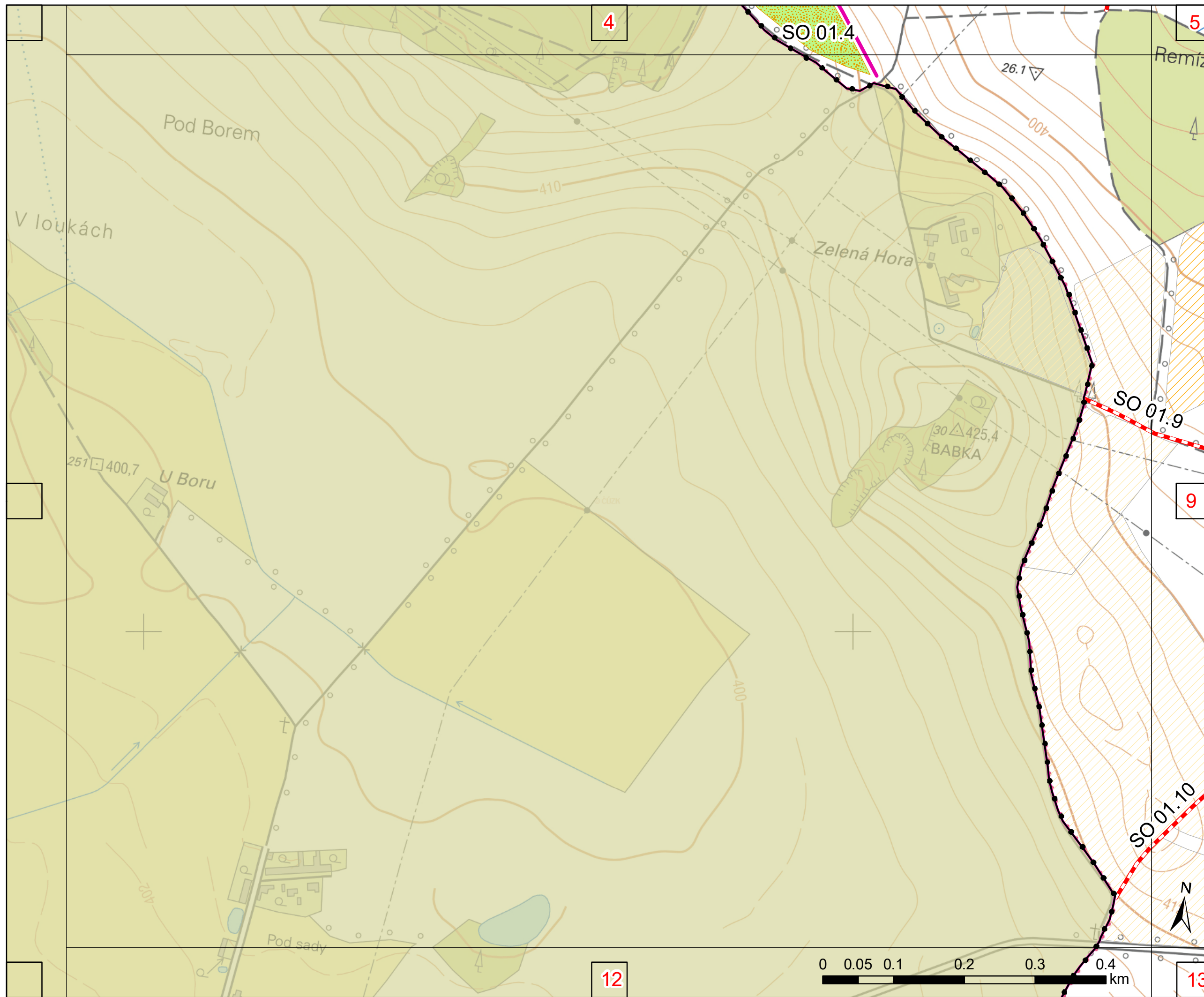
Protierozní osevní postup

- PEO C=0.1
- PEO C=0.15
- PEO C=0.2

1 : 5 000

souřadnicový referenční systém S-JTSK
výškový referenční systém Balt po
vyrovnání

Zpracoval Vodohospodářský rozvoj
a výstavba a.s.
v lednu 2019. Na podkladu Základní mapy
ČR 1 : 10 000 odvozené ze Základní
báze geografických dat ČR (ZABAGED®).



TEMATICKÝ OBSAH

Vymezení území

- vymezení území SOP
- k.ú. Protivín
- sousední katastry

Návrh opatření

- Propustek
- Průleh
- Mez
- Vodní plochy
- Revitalizace
- PPO zeď
- Zatravnění
- Polní cesty

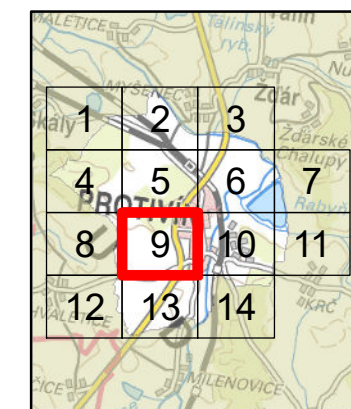
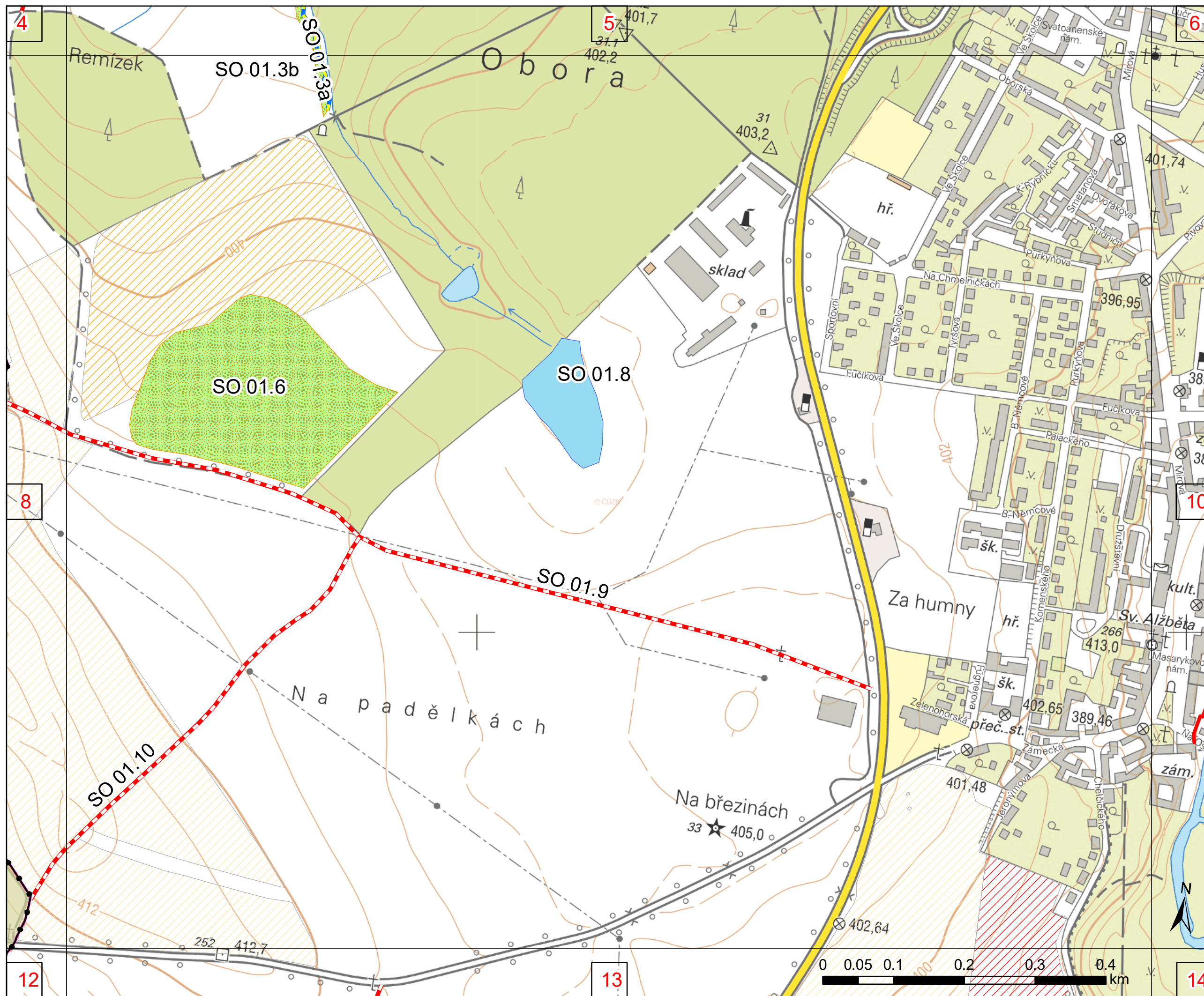
Protierozní osevní postup

- PEO C=0.1
- PEO C=0.15
- PEO C=0.2

1 : 5 000

souřadnicový referenční systém S-JTSK
výškový referenční systém Balt po
vyrovnaní

Zpracoval Vodohospodářský rozvoj
a výstavba a.s.
v lednu 2019. Na podkladu Základní mapy
ČR 1 : 10 000 odvozené ze Základní
báze geografických dat ČR (ZABAGED®).



TEMATICKÝ OBSAH

Vymezení území

- vymezení území SOP
- k.ú. Protivín
- sousední katastry

Návrh opatření

- Propustek
- Průleh
- Mez
- Vodní plochy
- Revitalizace
- PPO zeď
- Zatravnění
- Polní cesty

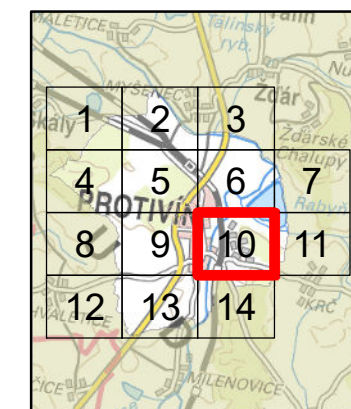
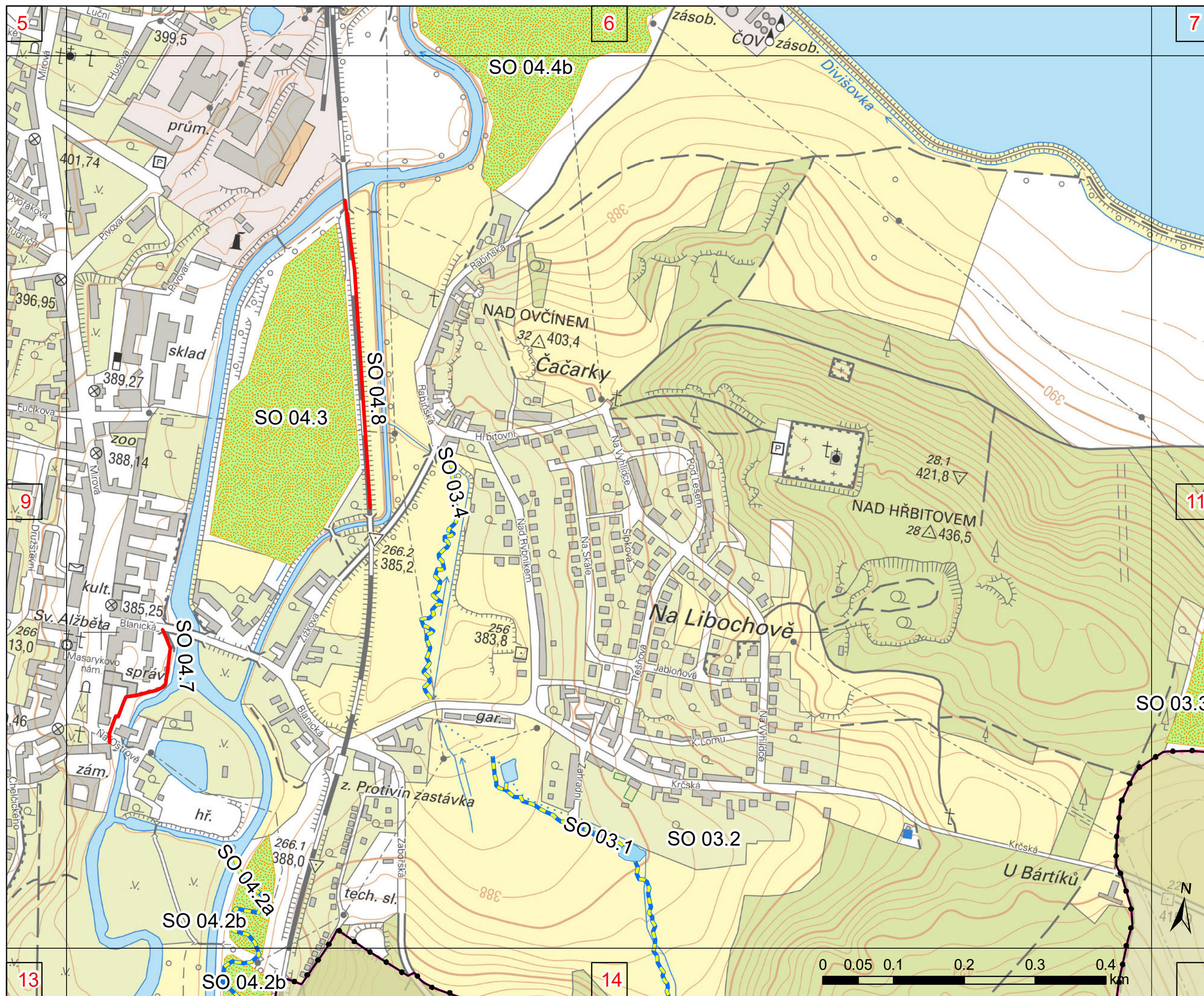
Protierozní osevní postup

- PEO C=0.1
- PEO C=0.15
- PEO C=0.2

1 : 5 000

souřadnicový referenční systém S-JTSK
výškový referenční systém Balt po
vyrovnání

Zpracoval Vodohospodářský rozvoj
a výstavba a.s.
v lednu 2019. Na podkladu Základní mapy
ČR 1 : 10 000 odvozené ze Základní
báze geografických dat ČR (ZABAGED®).



TEMATICKÝ OBSAH

Vymezení území

- vymezení území SOP
- k.ú. Protivín
- sousední katastry

Návrh opatření

- Propustek
- Průleh
- Mez
- Vodní plochy
- Revitalizace
- PPO zeď
- Zatavnění
- Polní cesty

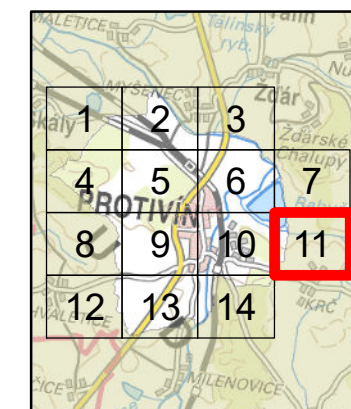
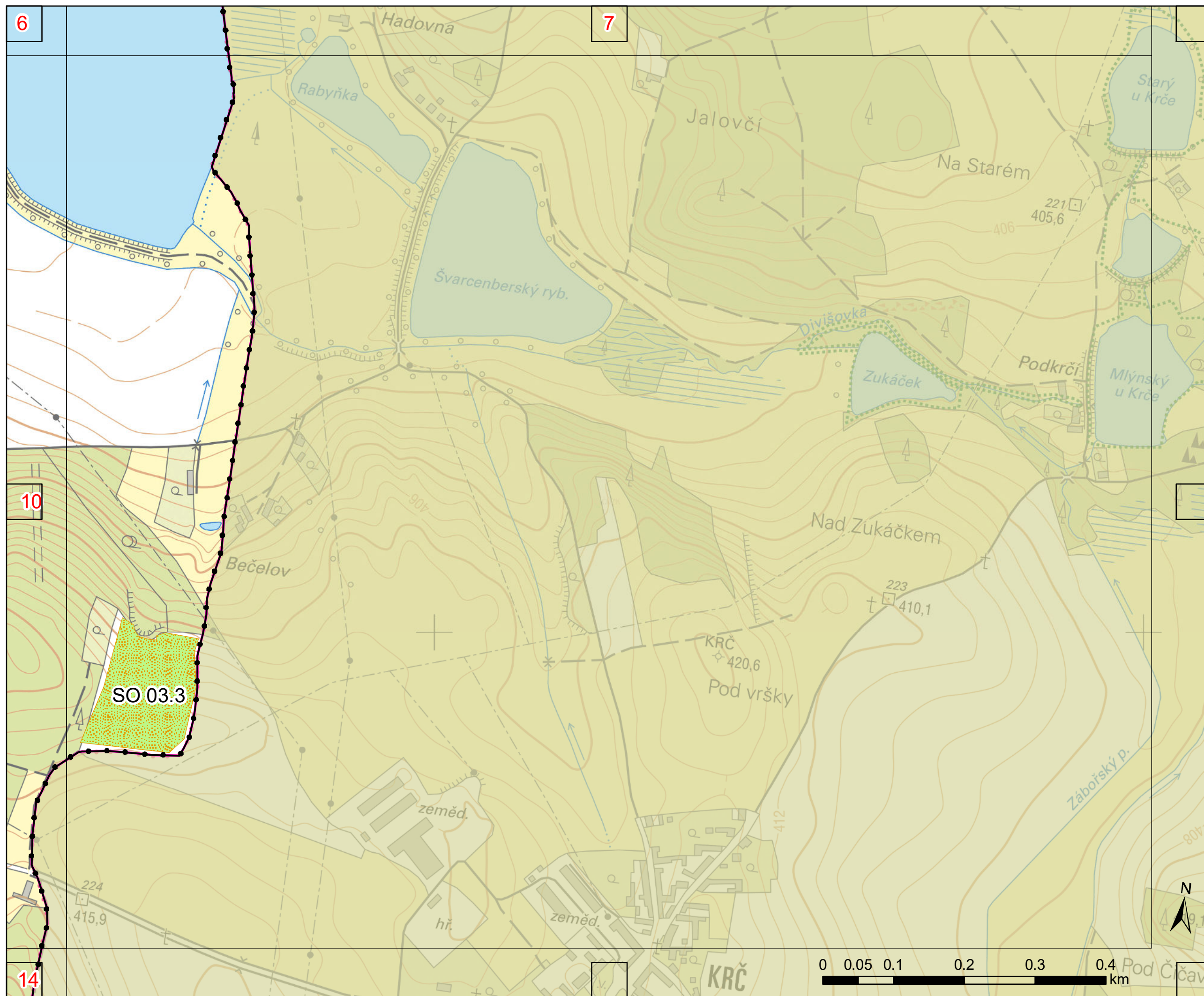
Protierozní osevní postup

- PEO C=0.1
- PEO C=0.15
- PEO C=0.2

1 : 5 000

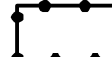


souřadnicový referenční systém S-JTSK
výškový referenční systém Balt po
vyrovnání

Zpracoval Vodohospodářský rozvoj
a výstavba a.s.
v lednu 2019. Na podkladu Základní mapy
ČR 1 : 10 000 odvozené ze Základní
báze geografických dat ČR (ZABAGED®).



TEMATICKÝ OBSAH




Vymezení území

-  vymezení území SOP
-  k.ú. Protivín
-  sousední katastry

Návrh opatření

-  Propustek
-  Průleh
-  Mez
-  Vodní plochy
-  Revitalizace
-  PPO zeď
-  Zatravnění
-  Polní cesty

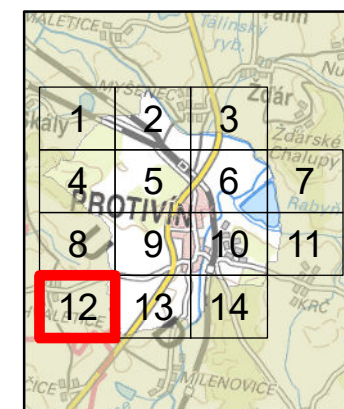
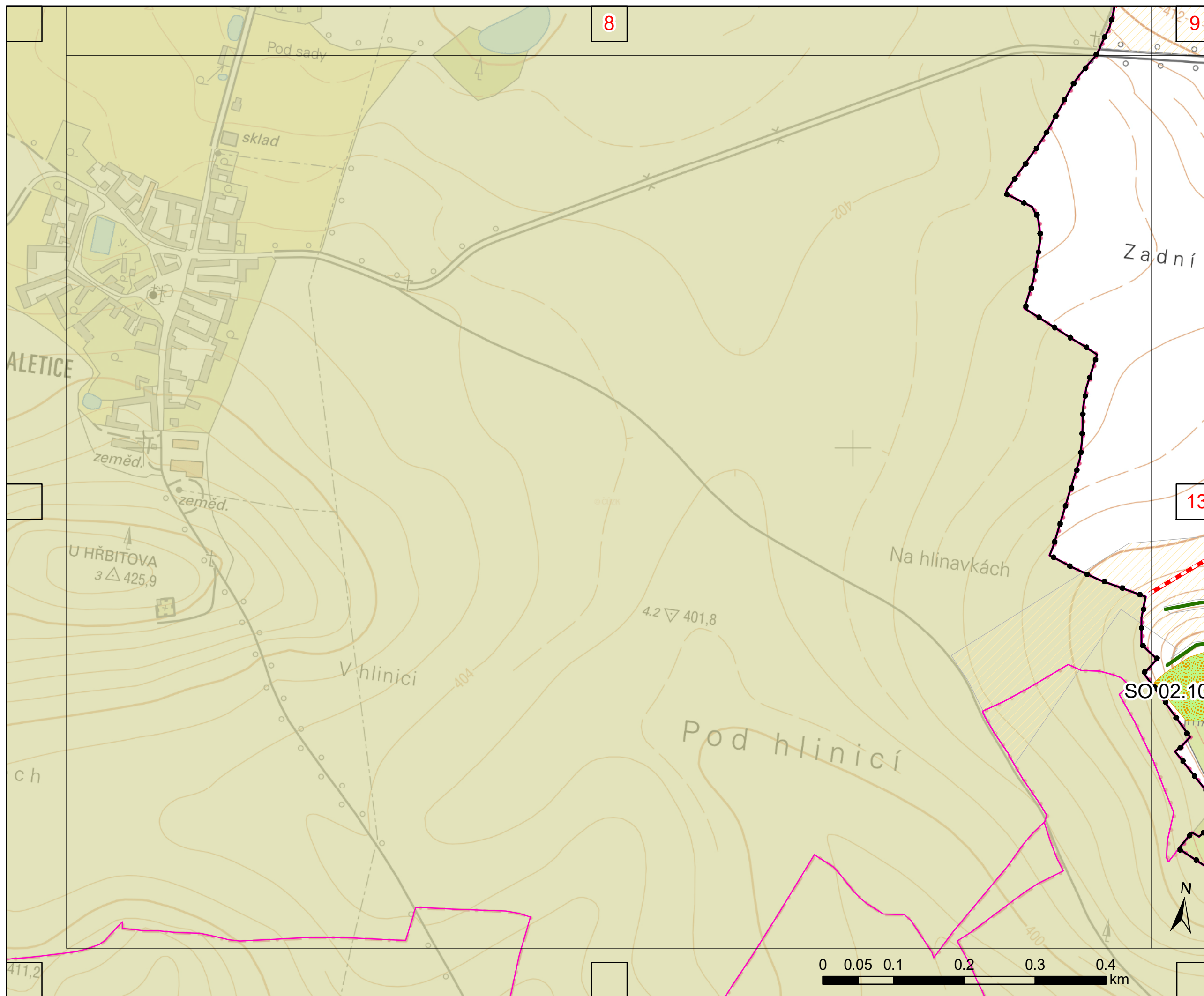
Protierozní osevní postup

-  PEO C=0.1
-  PEO C=0.15
-  PEO C=0.2

1 : 5 000

souřadnicový referenční systém S-JTSK
výškový referenční systém Balt po
vyrovnání

Zpracoval Vodohospodářský rozvoj
a výstavba a.s.
v lednu 2019. Na podkladu Základní mapy
ČR 1 : 10 000 odvozené ze Základní
báze geografických dat ČR (ZABAGED®).



TEMATICKÝ OBSAH

Vymezení území

- vymezení území SOP
- k.ú. Protivín
- sousední katastry

Návrh opatření

- Propustek
- Průleh
- Mez
- Vodní plochy
- Revitalizace
- PPO zeď
- Zatavnění
- Polní cesty

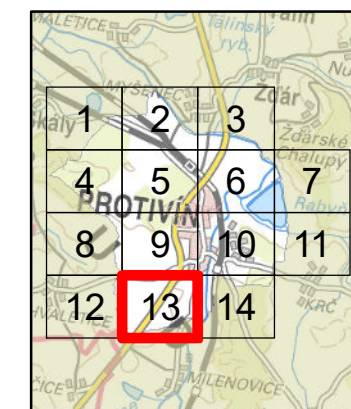
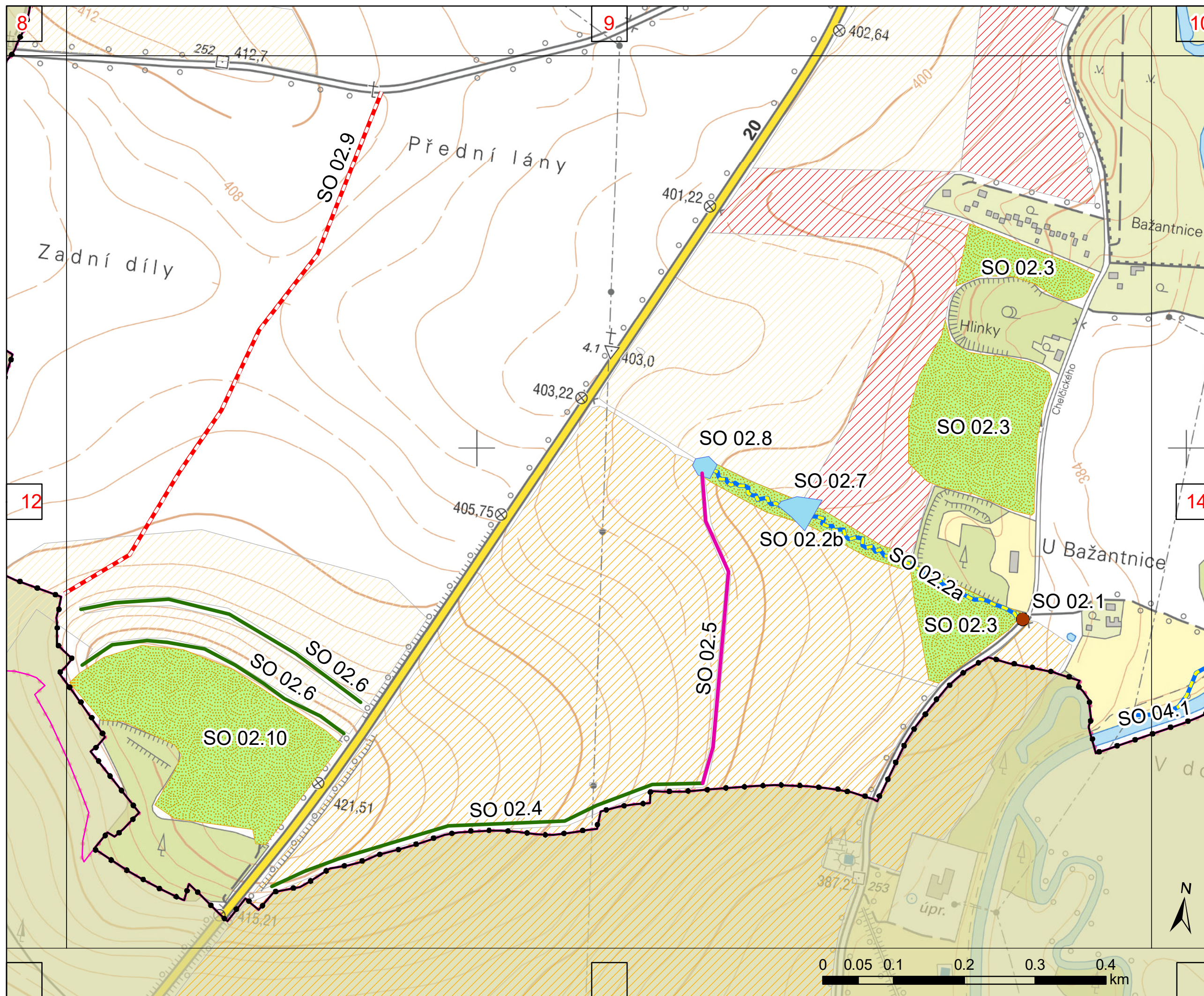
Protierozní osevní postup

- PEO C=0.1
- PEO C=0.15
- PEO C=0.2

1 : 5 000

souřadnicový referenční systém S-JTSK
výškový referenční systém Balt po
vyrovnání

Zpracoval Vodohospodářský rozvoj
a výstavba a.s.
v lednu 2019. Na podkladu Základní mapy
ČR 1 : 10 000 odvozené ze Základní
báze geografických dat ČR (ZABAGED®).



TEMATICKÝ OBSAH

Vymezení území

- vymezení území SOP
- k.ú. Protivín
- sousední katastry

Návrh opatření

- Propustek
- Průleh
- Mez
- Vodní plochy
- Revitalizace
- PPO zeď
- Zatravnění
- Polní cesty

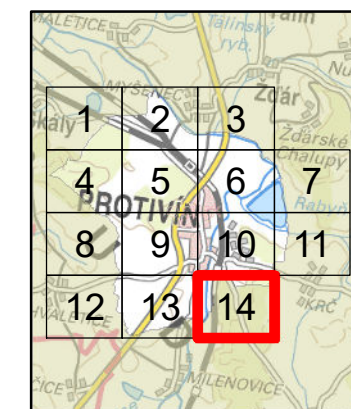
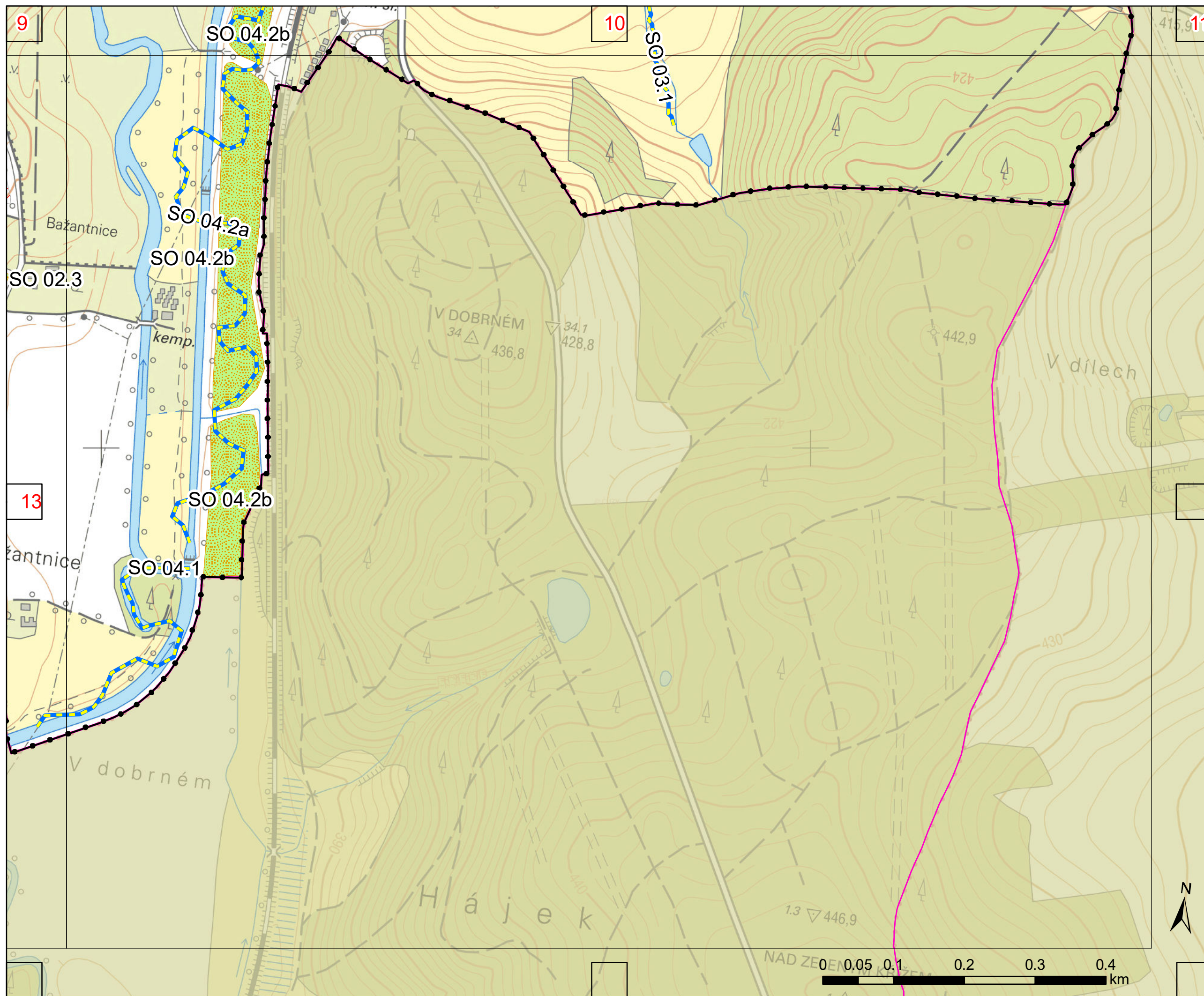
Protierozní osevní postup

- PEO C=0.1
- PEO C=0.15
- PEO C=0.2

1 : 5 000

souřadnicový referenční systém S-JTSK
výškový referenční systém Balt po
vyrovnání

Zpracoval Vodohospodářský rozvoj
a výstavba a.s.
v lednu 2019. Na podkladu Základní mapy
ČR 1 : 10 000 odvozené ze Základní
báze geografických dat ČR (ZABAGED®).



TEMATICKÝ OBSAH

Vymezení území

- vymezení území SOP
- k.ú. Protivín
- sousední katastry

Návrh opatření

- Propustek
- Průleh
- Mez
- Vodní plochy
- Revitalizace
- PPO zeď
- Zatravnění
- Polní cesty

Protierozní osevní postup

- PEO C=0.1
- PEO C=0.15
- PEO C=0.2

1 : 5 000

souřadnicový referenční systém S-JTSK
výškový referenční systém Balt po
vyrovnání

Zpracoval Vodohospodářský rozvoj
a výstavba a.s.
v lednu 2019. Na podkladu Základní mapy
ČR 1 : 10 000 odvozené ze Základní
báze geografických dat ČR (ZABAGED®).