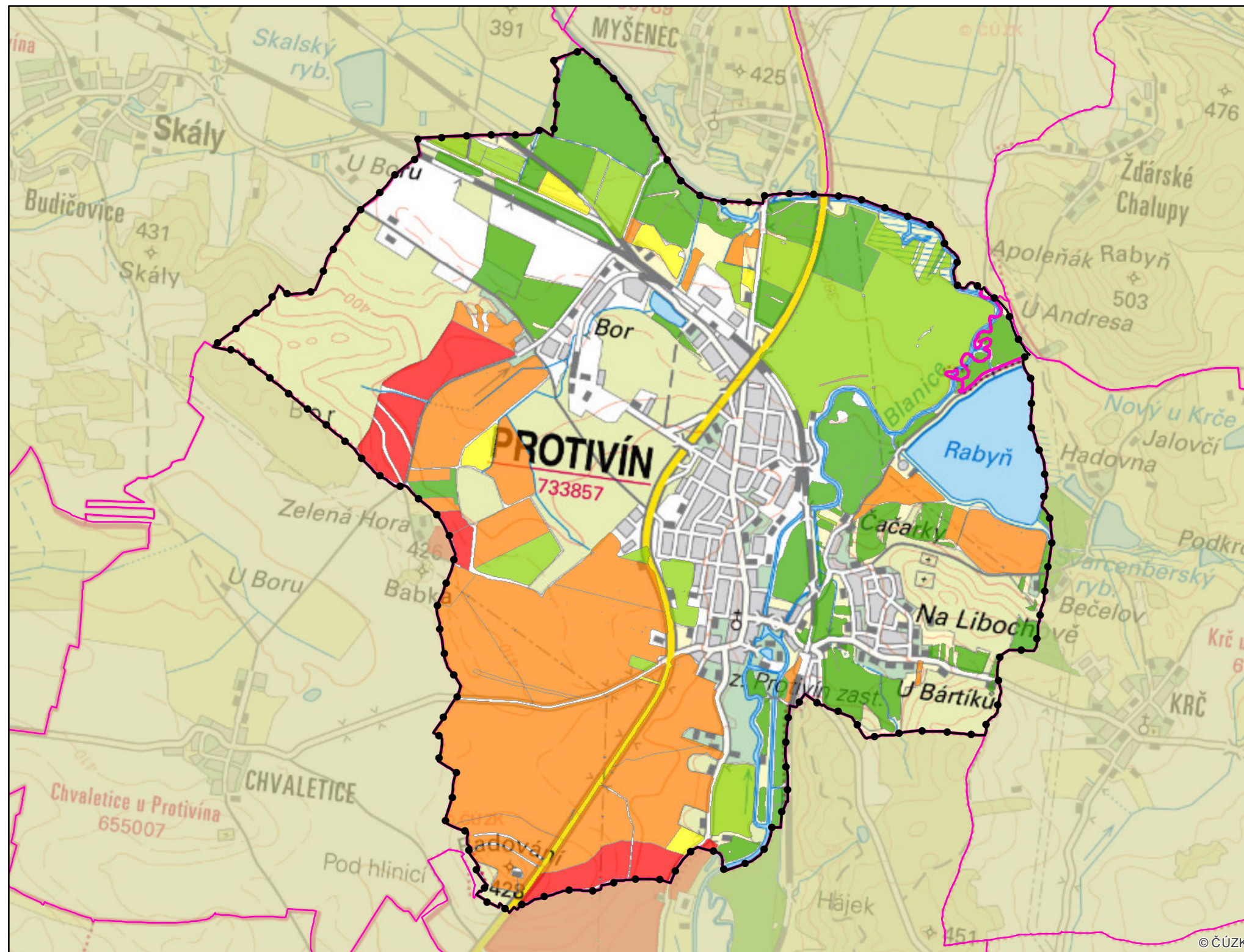


Studie odtokových poměrů jako podklad pro KoPÚ v k. ú. Protivín

B M2 - Mapa půdní eroze - NÁVRH



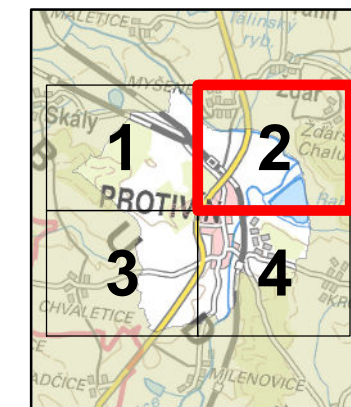
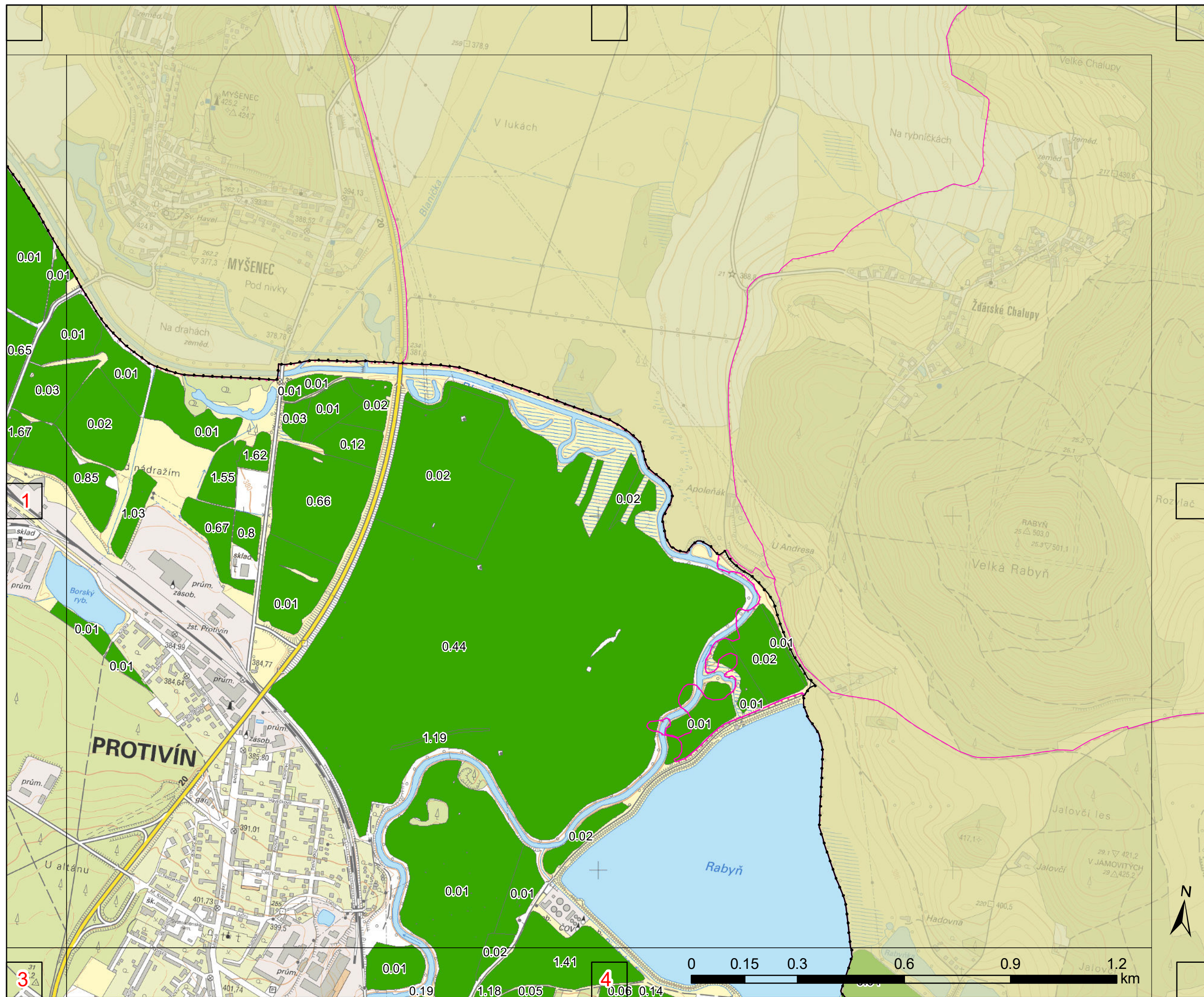
OBJEDNATEL

STÁTNÍ
POZEMKOVÝ
ÚŘAD

LISTOPAD 2019

ZHOTOVITEL





TEMATICKÝ OBSAH

Vymezení území

- vymezení území SOP
- k.ú. Protivín
- sousední katastry

Průměrný erozní smyv [t/ha/rok]

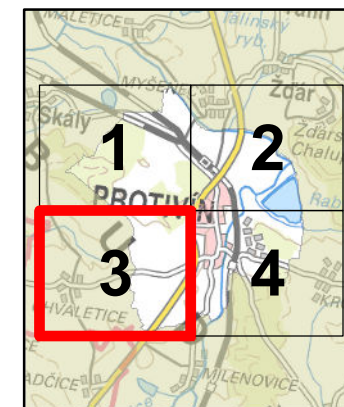
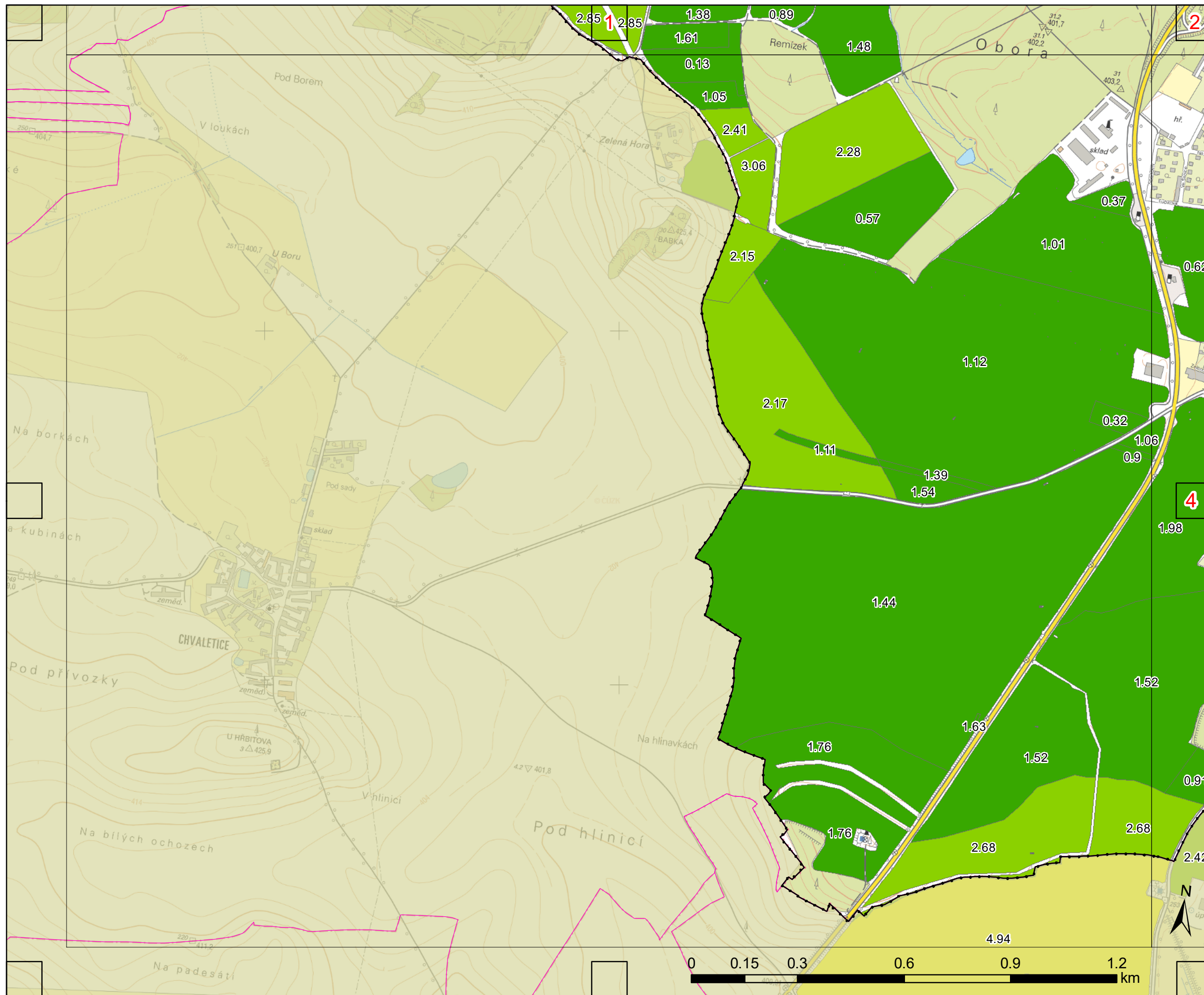
- 0 - 2
- 2 - 4
- 4 - 6
- 6 - 8
- > 8

1 : 10 000

1 cm = 100 m

souřadnicový referenční systém S-JTSK
výškový referenční systém Balt po
vyrovnání

Zpracoval Vodohospodářský rozvoj
a výstavba a.s. v říjnu 2019. Na podkladu
Základní mapy ČR 1 : 10 000 odvozené
ze Základní báze geografických dat ČR
(ZABAGED®).



TEMATICKÝ OBSAH

Vymezení území

- vymezení území SOP
- k.ú. Protivín
- sousední katastry

Průměrný erozní smyv [t/ha/rok]

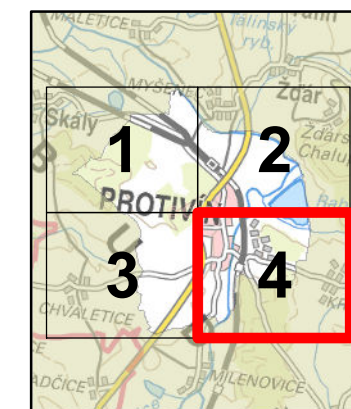
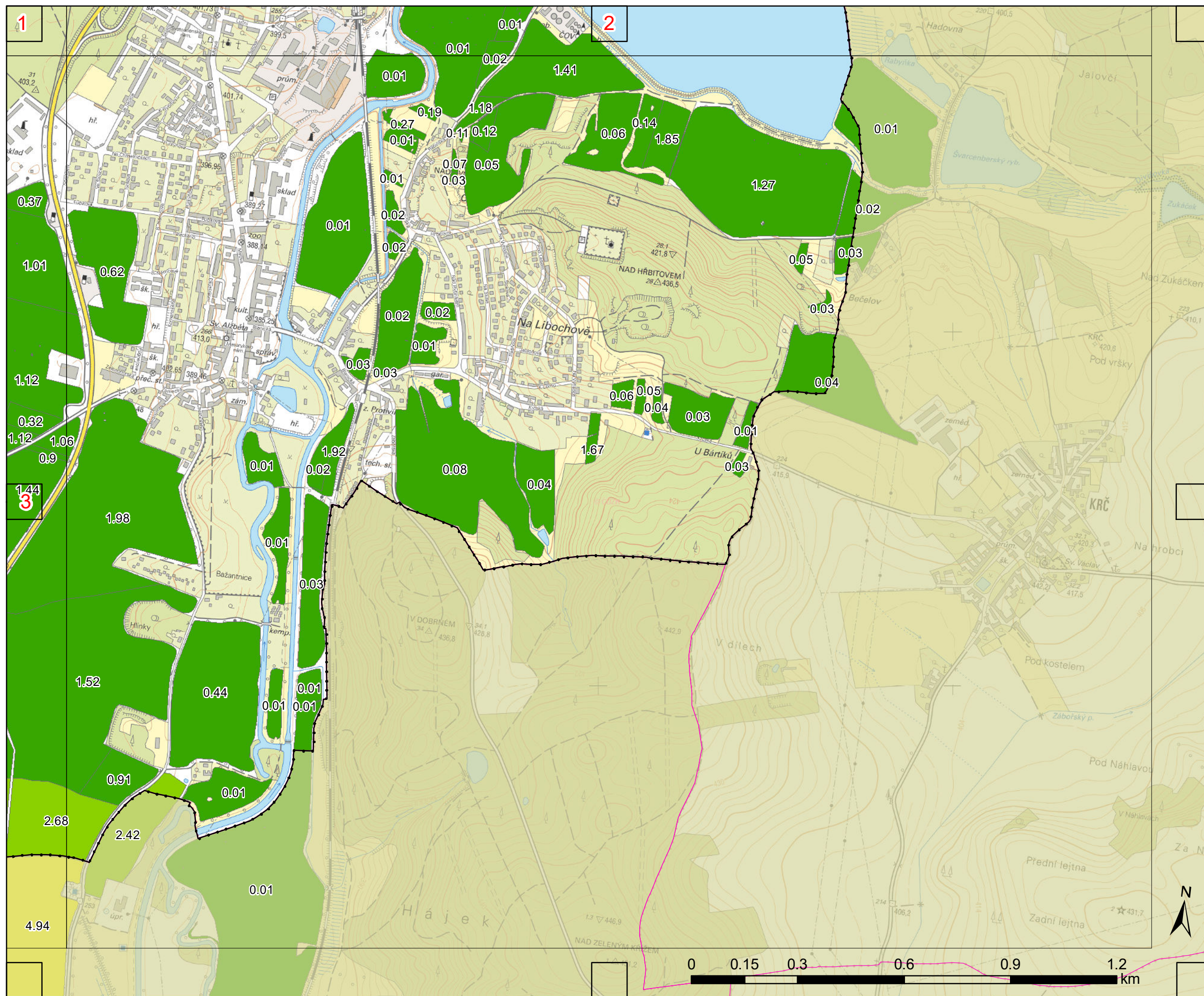
- 0 - 2
- 2 - 4
- 4 - 6
- 6 - 8
- > 8

1 : 10 000

1 cm = 100 m

souřadnicový referenční systém S-JTSK
výškový referenční systém Balt po
vyrovnání

Zpracoval Vodohospodářský rozvoj
a výstavba a.s. v říjnu 2019. Na podkladu
Základní mapy ČR 1 : 10 000 odvozené
ze Základní báze geografických dat ČR
(ZABAGED®).



TEMATICKÝ OBSAH

Vymezení území

- vymezení území SOP
- k.ú. Protivín
- sousední katastry

Průměrný erozní smyv [t/ha/rok]

- 0 - 2
- 2 - 4
- 4 - 6
- 6 - 8
- > 8

1 : 10 000

1 cm = 100 m

souřadnicový referenční systém S-JTSK
výškový referenční systém Balt po
vyrovnání

Zpracoval Vodohospodářský rozvoj
a výstavba a.s. v říjnu 2019. Na podkladu
Základní mapy ČR 1 : 10 000 odvozené
ze Základní báze geografických dat ČR
(ZABAGED®).