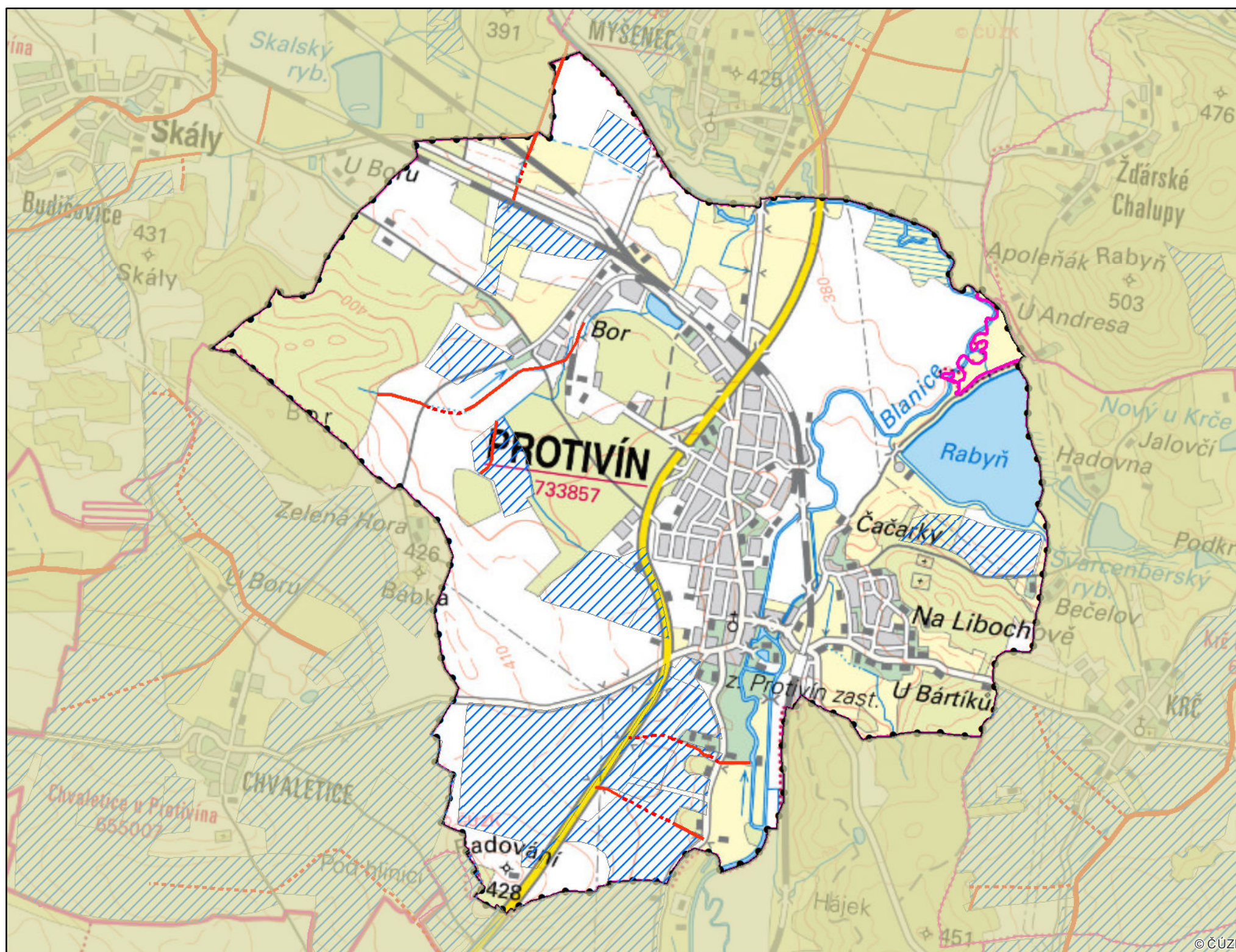


Studie odtokových poměrů jako podklad pro KoPÚ v k. ú. Protivín

M11 - Mapa identifikovaných melioračních staveb s odlišením odvodňovacích zařízení



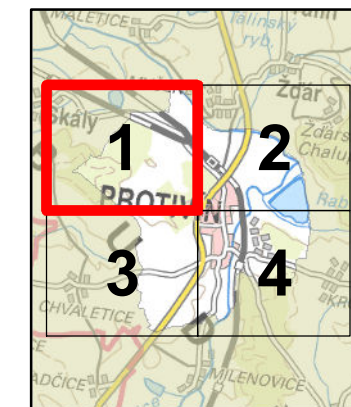
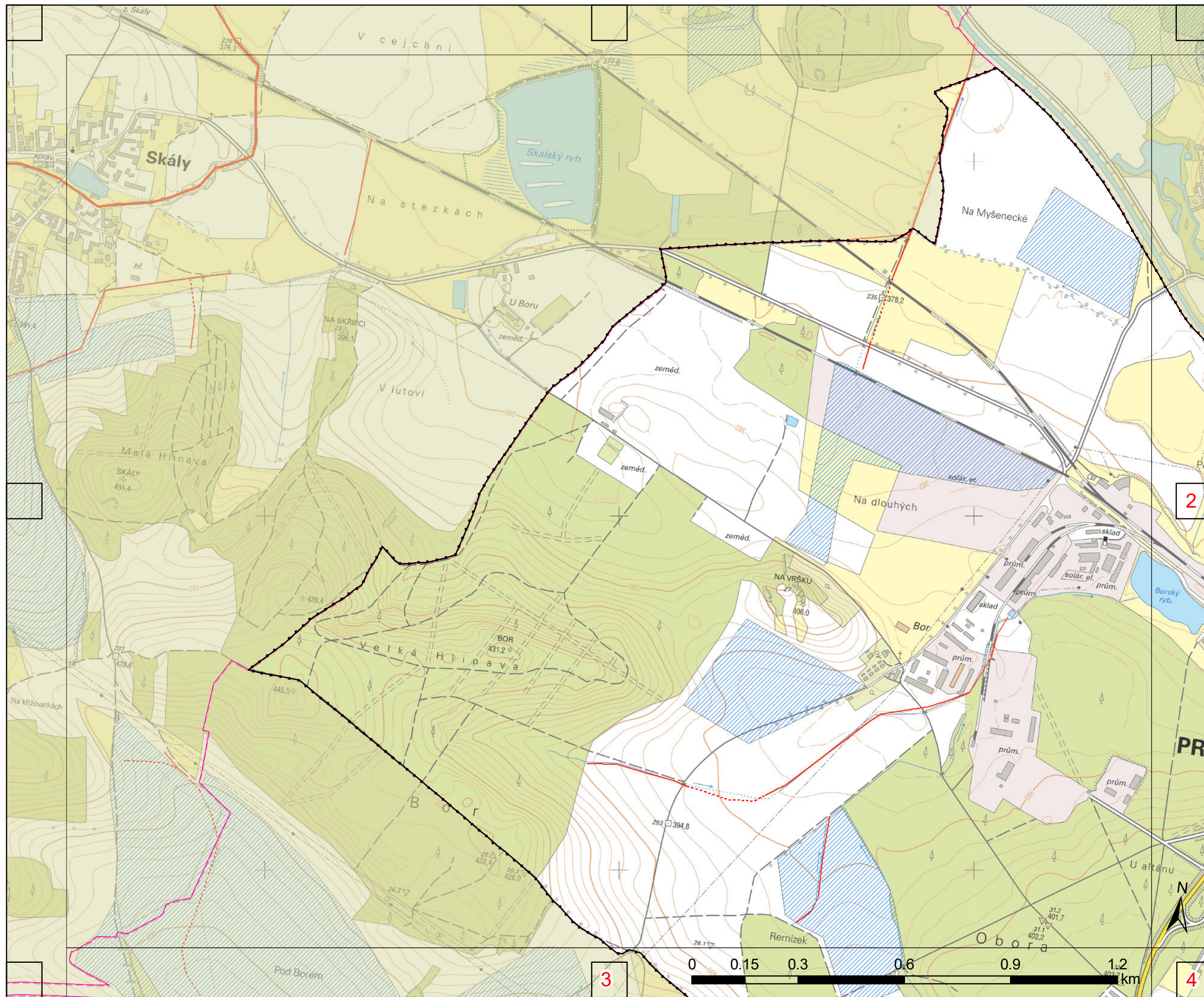
OBJEDNATEL

STÁTNÍ
POZEMKOVÝ
ÚŘAD

ŘÍJEN 2019

ZHOTOVITEL





TEMATICKÝ OBSAH

Vymezení území

vymezení území
 SOP

k.ú. Protivín

sousední
katastry

Meliorace

Areál odvodnění

Úprava toku

HMZ otevřené

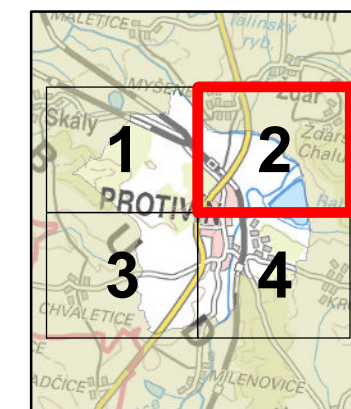
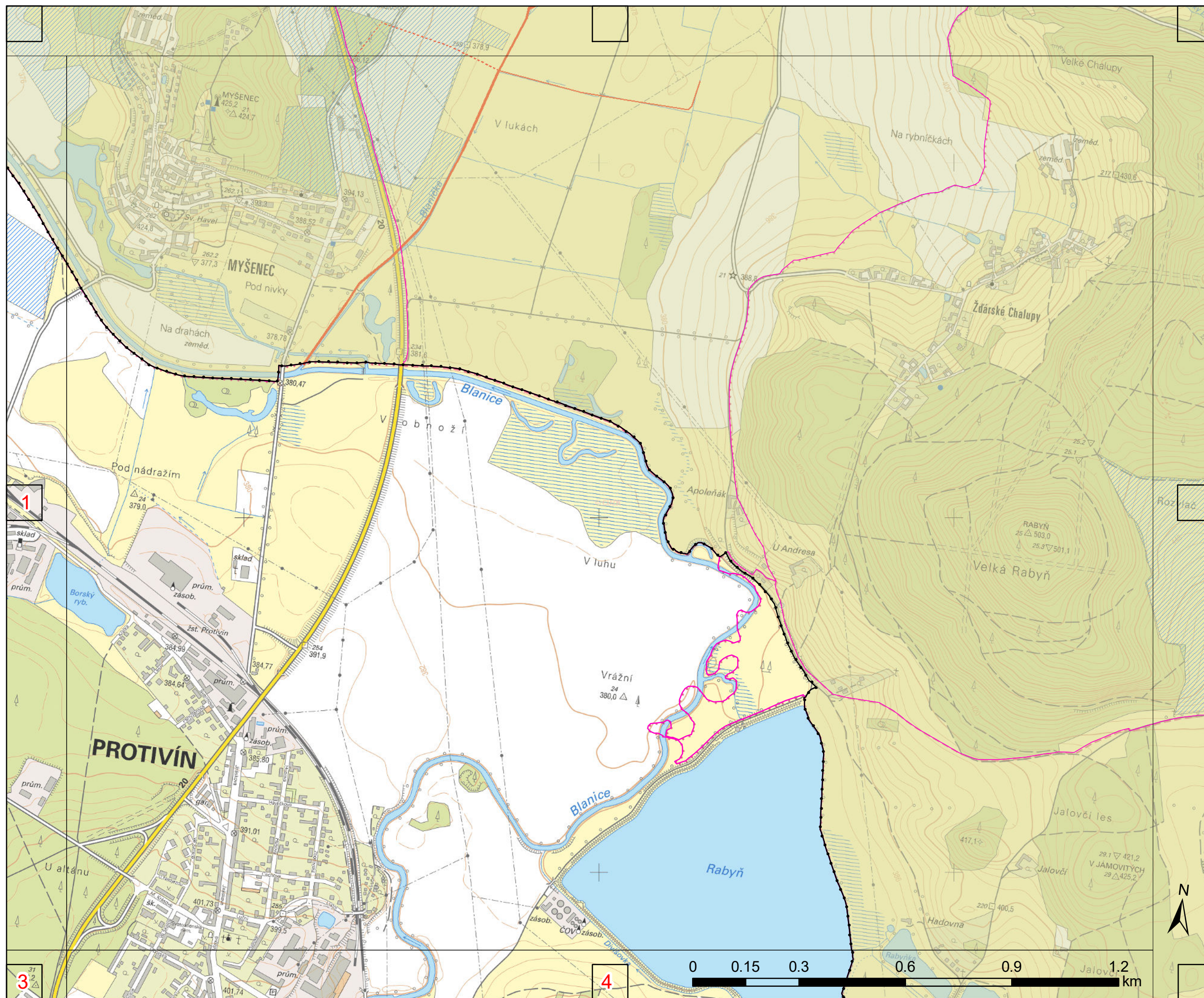
HMZ zatrubněné

1 : 10 000

1 cm = 100 m

souřadnicový referenční systém S-JTSK
výškový referenční systém Balt po
vyrovnání

Zpracoval Vodohospodářský rozvoj
a výstavba a.s. v říjnu 2019. Na podkladu
Základní mapy ČR 1 : 10 000 odvozené
ze Základní báze geografických dat ČR
(ZABAGED®).



TEMATICKÝ OBSAH

Vymezení území

- vymezení území SOP
- k.ú. Protivín
- sousední katastry

Meliorace

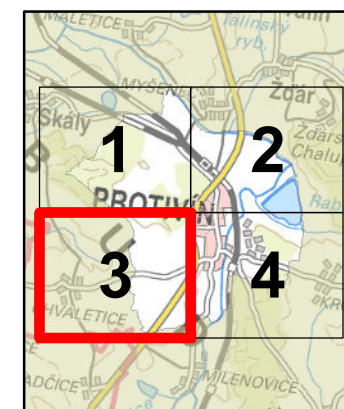
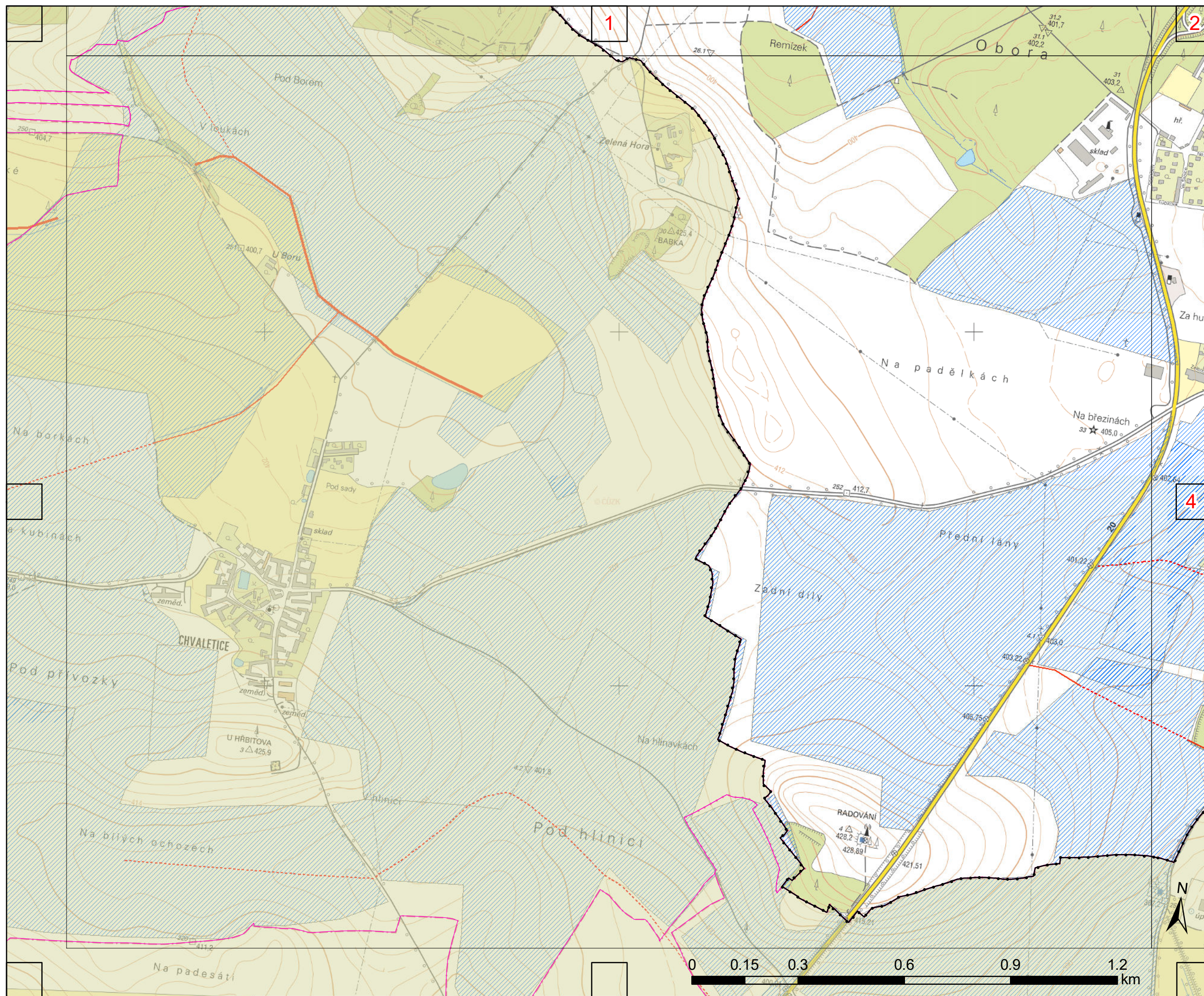
- Areál odvodnění
- Úprava toku
- HMZ otevřené
- HMZ zatrubněné

1 : 10 000

1 cm = 100 m




souřadnicový referenční systém S-JTSK
výškový referenční systém Balt po
vyrovnání

Zpracoval Vodohospodářský rozvoj
a výstavba a.s. v říjnu 2019. Na podkladu
Základní mapy ČR 1 : 10 000 odvozené
ze Základní báze geografických dat ČR
(ZABAGED®).







TEMATICKÝ OBSAH

Vymezení území

-  vymezení území SOP
-  k.ú. Protivín
-  sousední katastry

Meliorace

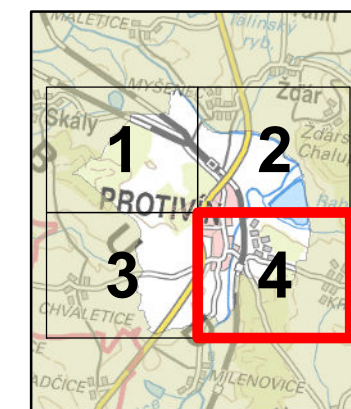
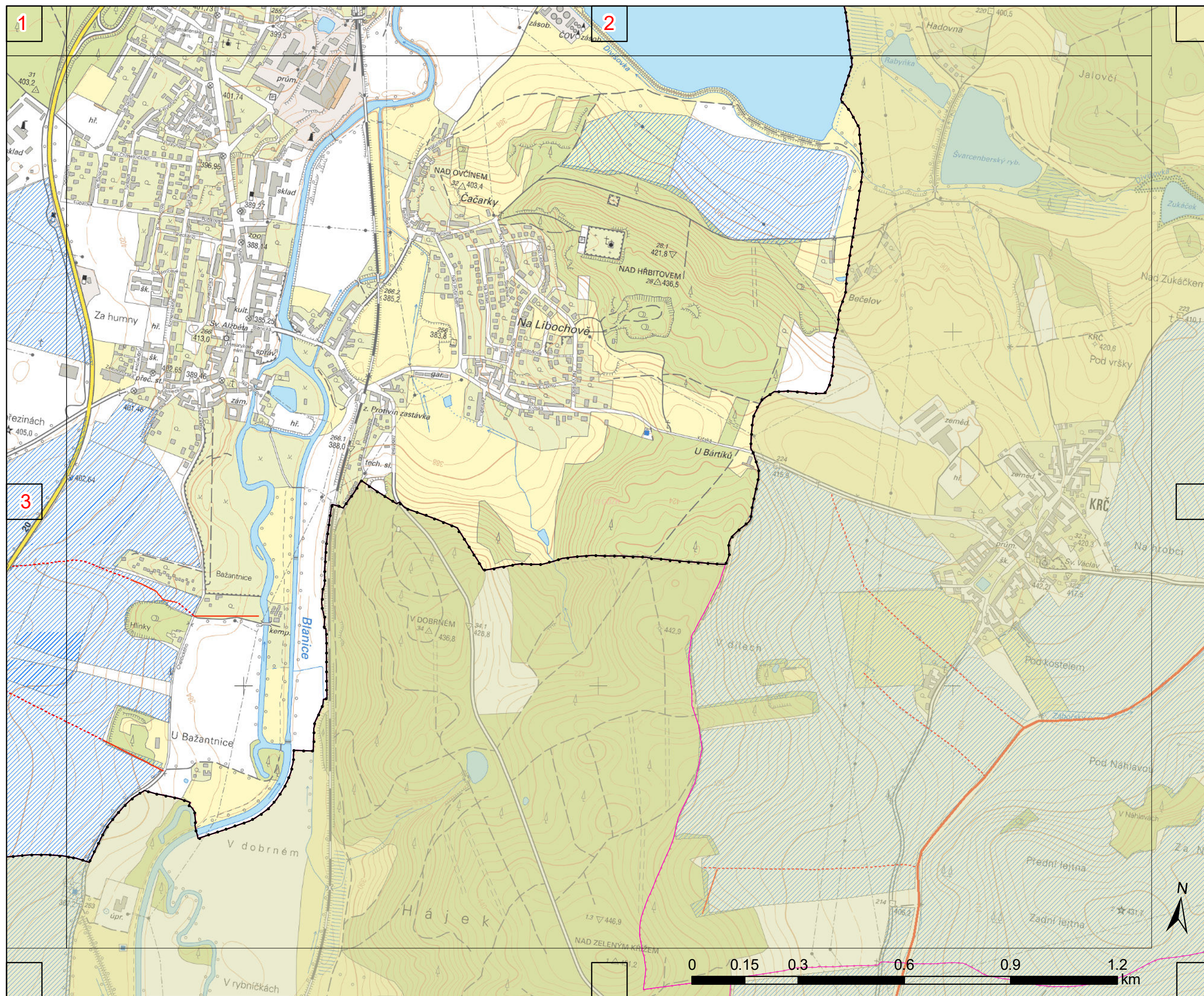
-  Areál odvodnění
-  Úprava toku
-  HMZ otevřené
-  HMZ zatrubněné

1 : 10 000

1 cm = 100 m

souřadnicový referenční systém S-JTSK
výškový referenční systém Balt po
vyrovnaní

Zpracoval Vodohospodářský rozvoj
a výstavba a.s. v říjnu 2019. Na podkladu
Základní mapy ČR 1 : 10 000 odvozené
ze Základní báze geografických dat ČR
(ZABAGED®).



TEMATICKÝ OBSAH

Vymezení území

- vymezení území SOP
- k.ú. Protivín
- sousední katastry

Meliorace

- Areál odvodnění
- Úprava toku
- HMZ otevřené
- HMZ zatrubněné

1 : 10 000

1 cm = 100 m

souřadnicový referenční systém S-JTSK
výškový referenční systém Balt po
vyrovnaní

Zpracoval Vodohospodářský rozvoj
a výstavba a.s. v říjnu 2019. Na podkladu
Základní mapy ČR 1 : 10 000 odvozené
ze Základní báze geografických dat ČR
(ZABAGED®).