

Naše značka: SPU 250266/2022/Šuj
Spisová značka: SP9563/2021-525201

Vyřizuje.: Ing. Soňa Šujanová
Tel.: 727957182
ID DS: z49per3
E-mail: s.sujanova@spucr.cz

Datum: 20. 7. 2022

Jiří Dostál
X X X X X X X X X X
768 24 Hulín

SPU 250266/2022/Šuj



000662147864

OBJEDNÁVKA č.2

Objednatel:

Česká republika-Státní pozemkový úřad

Krajský pozemkový úřad pro Zlínský kraj

Se sídlem Zarámí 88, 760 41 Zlín

IČO: 01312774

Poskytovatel:

Ing Jiří Dostál

X X X X X X X X X X, 768 24 Hulín,

IČO: 47928581

Na základě Rámcové dohody č. Objednatele 946-2021-525201 č. poskytovatele uzavřené dne 20.7.2021 (dále jen „Rámcová dohoda“) mezi Objednatelem a číslem Poskytovatele: PUZL01/2021, tímto objednáváme u shora uvedeného Poskytovatele následující Služby:

- Vytyčení pozemků vzešlých z KoPÚ (JPÚ) – digitální katastrální mapa DKM
- Trvalé označení hranic pozemků dle § 91 odst.1 Katastrální vyhlášky

Cena služeb

Objednatel se zavazuje zaplatit Poskytovateli za Služby cenu stanovenou na základě jednotkové ceny uvedené v Příloze č. 3 Rámcové dohody, v souladu s Čl.VII Rámcové dohody.

Cena jednotlivých částí za poskytnutí služeb činí:

Část 1/ k.ú. Halenkovice

Počet MJ	cena za MJ	Cena bez DPH (Kč)
7	435	3045,00
17	200	3400,00
Celková cena bez DPH		6445,00
DPH 21%:		1353,45
Celková cena dílčího plnění:		7798,45

Část 2/ k.ú. Karlovice u Zlína

Počet MJ	cena za MJ	Cena bez DPH (Kč)
6	435	2610,00
25	200	5000,00
Celková cena bez DPH		7610,00
DPH 21%:		1598,10
Celková cena dílčího plnění:		9208,10

Část 3/ k.ú. Kelníky

Počet MJ	cena za MJ	Cena bez DPH (Kč)
5	435	2175,00
7	200	1400,00
Celková cena bez DPH		3575,00
DPH 21%:		750,75
Celková cena dílčího plnění:		4325,75

Část 4/ k.ú. Malenovice u Zlína

Počet MJ	cena za MJ	Cena bez DPH (Kč)
5	435	2175,00
12	200	2400,00
Celková cena bez DPH		4575,00
DPH 21%:		960,75
Celková cena dílčího plnění:		5535,75

Část 5/ k.ú. Návojná

Počet MJ	cena za MJ	Cena bez DPH (Kč)
14	435	6090,00
61	200	12200,00
Celková cena bez DPH		18290,00
DPH 21%:		3840,90
Celková cena dílčího plnění:		22130,90

Část 6/ k.ú. Racková

Počet MJ	cena za MJ	Cena bez DPH (Kč)
7	435	3045,00
28	200	5600,00
Celková cena bez DPH		8645,00
DPH 21%:		1815,45
Celková cena dílčího plnění:		10460,45

Část 7/ k.ú. Sazovice

Počet MJ	cena za MJ	Cena bez DPH (Kč)
5	435	2175,00
13	200	2600,00
Celková cena bez DPH		4775,00
DPH 21%:		1002,75
Celková cena dílčího plnění:		5777,75

Část 8/ k.ú. Šarovy

Počet MJ	cena za MJ	Cena bez DPH (Kč)
165	435	71775,00
420	200	84000,00
Celková cena bez DPH		155775,00
DPH 21%:		32712,75
Celková cena dílčího plnění:		188487,75

Část 9/ k.ú. Ublo

Počet MJ	cena za MJ	Cena bez DPH (Kč)
2	435	870,00
5	200	1000,00
Celková cena bez DPH		1870,00
DPH 21%:		392,70
Celková cena dílčího plnění:		2262,70

Část 10/ k.ú. Žlutava

Počet MJ	cena za MJ	Cena bez DPH (Kč)
8	435	3480,00
38	200	7600,00
Celková cena bez DPH		11080,00
DPH 21%:		2326,80
Celková cena dílčího plnění:		13406,80

Celková Cena za poskytnutí Služeb činí :

222640,00 Kč bez DPH

46754,40 Kč DPH

269394,40 Kč včetně DPH

Termín předání výstupu služeb:

Poskytovatel se zavazuje, že výstupy Služeb Objednateli předá do: **15.11.2022**

Kontaktní osoba objednatele: Ing. Soňa Šujanová

Fakturační údaje (obligatorní náležitosti faktury):

Obchodní firma Poskytovatele

Cena bez DPH, rozpis částky DPH podle sazby

Číslo účtu Poskytovatele

Specifikace služeb zadaná v zaslané objednávce je stanovená odborným odhadem z podkladů předaných v žádostech o vytyčení. V průběhu realizace mohou vyplynout okolnosti, které mohou mít dopad na specifikaci výše uvedených služeb, případně termínu a bez kterých by nebylo možné řádně naplnit záměr vyplývající z požadovaných služeb. Tyto okolnosti budou řádně zdokumentovány a odsouhlaseny v předávacím protokolu této zakázky spolu s upravenou specifikací služeb, měrných jednotek a termínu. Fakturace pak bude provedena podle reálně vykázaného a odsouhlaseného objemu provedených prací.

Objednatel je povinen uhradit Poskytovateli cenu za poskytnutí Služby jen po jejich řádném poskytnutí, a to na základě daňového dokladu vystaveného Poskytovatelem (dále jen „faktura“). Přílohou faktury musí být objednatel a poskytovatelem potvrzený předávací protokol o provedení služby. Bez tohoto potvrzeného protokolu nesmí být faktura vystavena.

Nedílnou součástí této Objednávky jsou tyto přílohy:

Příloha č. 1: Výzva č.2 se Specifikací Služeb a technickými podmínkami včetně všech příloh

S pozdravem

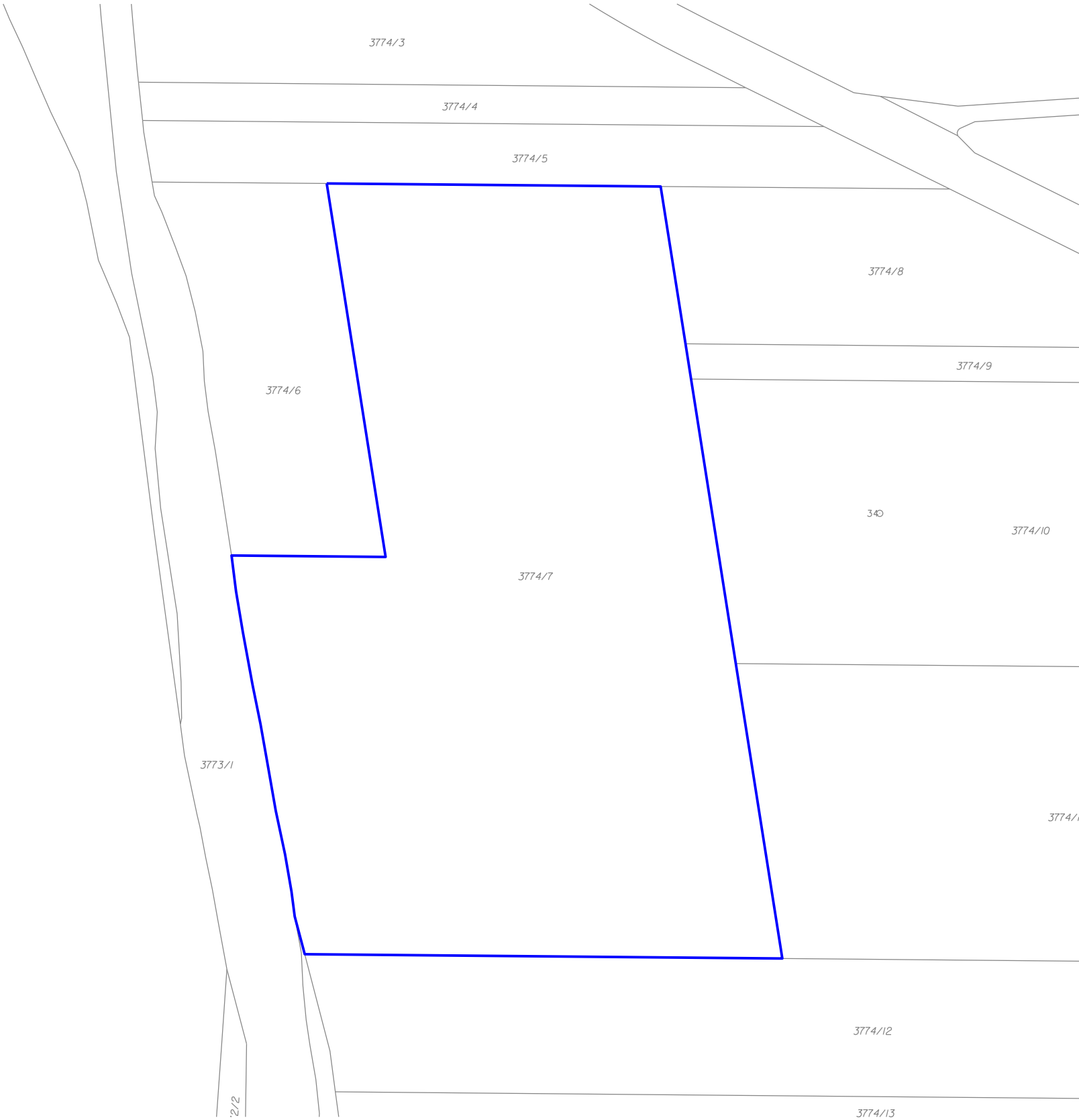
.....
Česká republika – Státní pozemkový úřad
Krajský pozemkový úřad pro Zlínský kraj
Ing. Mlada Augustinová
ředitelka

Akceptace objednávky č.2 Poskytovatelem

.....
Podpis oprávněné osoby Poskytovatele

Seznam parcel k vytyčení

Příjmení, jméno, titul,název	Adresa (ulice, obec, PSČ)	Seznam čísel LV	Podíl	Parc.č.	Výměra	tel. kontakt	Email
x x x x x x	x x x x x x	67	1	3774/7	18393	x x x x x x	x x x x x x



3774/3

3774/4

3774/5

3774/8

3774/9

3774/6

340

3774/10

3774/7

3773/1

3774/11

3774/12

3774/13

2/2

Seznam parcel k vytyčení

Příjmení, jméno, titul,název	Adresa (ulice, obec, PSČ)	Seznam čísel LV	Podíl	Parc.č.	Výměra	tel. kontakt	Email
XXXXXXXX	XXXXXXXX	84	1/2	702	388	XXXXXXXX	XXXXXXXX
XXXXXXXX	XXXXXXXX	84	1/2	703	3125	XXXXXXXX	XXXXXXXX
XXXXXXXX	XXXXXXXX	132	1/1	573	1140	XXXXXXXX	XXXXXXXX
XXXXXXXX	XXXXXXXX	84	1/2	702	388	XXXXXXXX	XXXXXXXX
XXXXXXXX	XXXXXXXX	84	1/2	703	3125	XXXXXXXX	XXXXXXXX





Seznam parcel k vytyčení

Příjmení, jméno, titul,název	Adresa (ulice, obec, PSČ)	Seznam čísel LV	Podíl	Parc.č.	Výměra	tel. kontakt	Email
x x x x x x x	x x x x x x x	63	1	1502	4253	x x x x x x x	

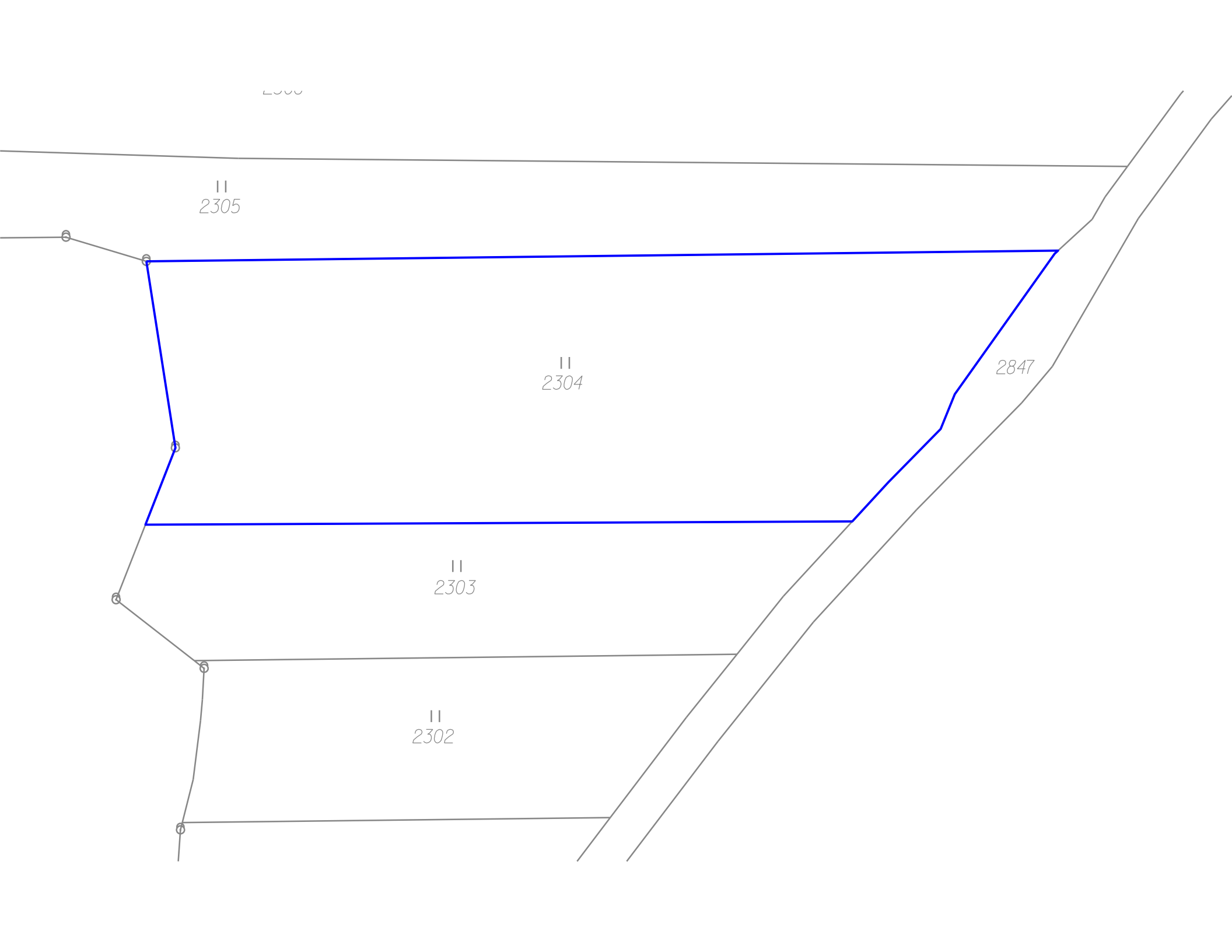
Seznam parcel k vytyčení

Příjmení, jméno, titul,název	Adresa (ulice, obec, PSČ)	Seznam čísel LV	Podíl	Parc.č.	Výměra	tel. kontakt	Email
x x x x x x	x x x x x x	1597	1	2805	3378	x x x x x x	



Seznam parcel k vytyčení

Příjmení, jméno, titul,název	Adresa (ulice, obec, PSČ)	Seznam čísel LV	Podíl	Parc.č.	Výměra	tel. kontakt	Email
xxxxxx	xxxxxx	482	1/2	st. 294	16	xxxxxx	xxxxxx
xxxxxx	xxxxxx	482	1/2	2372	142	xxxxxx	xxxxxx
xxxxxx	xxxxxx	482	1/2	2382	2283	xxxxxx	xxxxxx
xxxxxx	xxxxxx	482	1/2	st. 294	16	xxxxxx	xxxxxx
xxxxxx	xxxxxx	482	1/2	2372	142	xxxxxx	xxxxxx
xxxxxx	xxxxxx	482	1/2	2382	2283	xxxxxx	xxxxxx
xxxxxx	xxxxxx	109	1	2304	3411	xxxxxx	xxxxxx
xxxxxx	xxxxxx	37	3/4	2778	2806	xxxxxx	xxxxxx
xxxxxx	xxxxxx	37	3/4	2779	6067	xxxxxx	xxxxxx
xxxxxx	xxxxxx	37	3/4	2780	4125	xxxxxx	xxxxxx



II
2386

II
385

II
2382

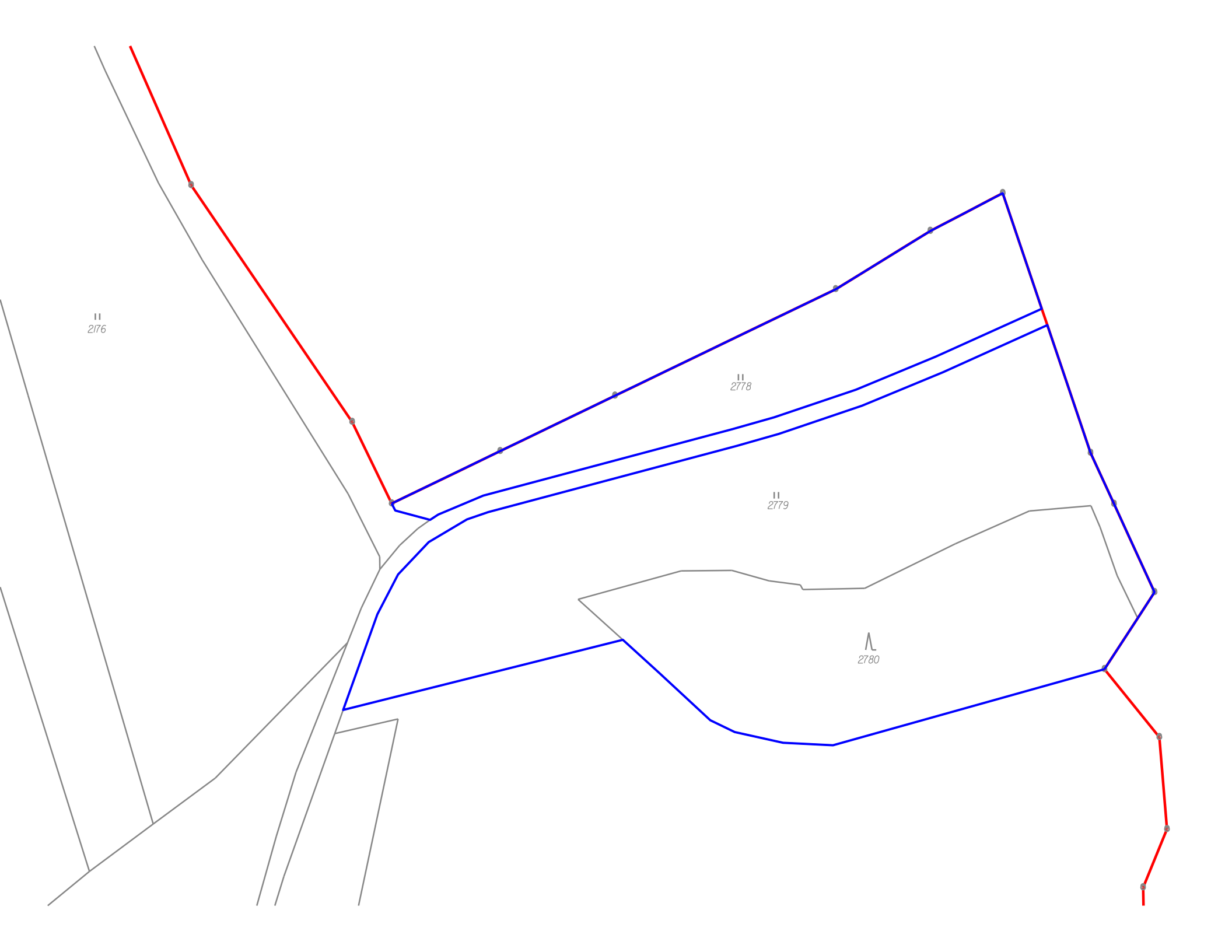
II
2379

2856

294

II
2372





II
2776

II
2778

II
2779

II
2780

Seznam parcel k vytyčení

Příjmení, jméno, titul,název	Adresa (ulice, obec, PSČ)	Seznam čísel LV	Podíl	Parc.č.	Výměra	tel. kontakt	Email
x x x x x x	x x x x x x	1	1	1831	4478	x x x x x x	



11
1782

1822

1851

1790

N.
1831

1880

1832

1815

Krátké díly

1809

227

1864

1876

1873

1870

1866

11
1862

11
1865

11
1878

11
1877

11
1874

11
1854

11
1857

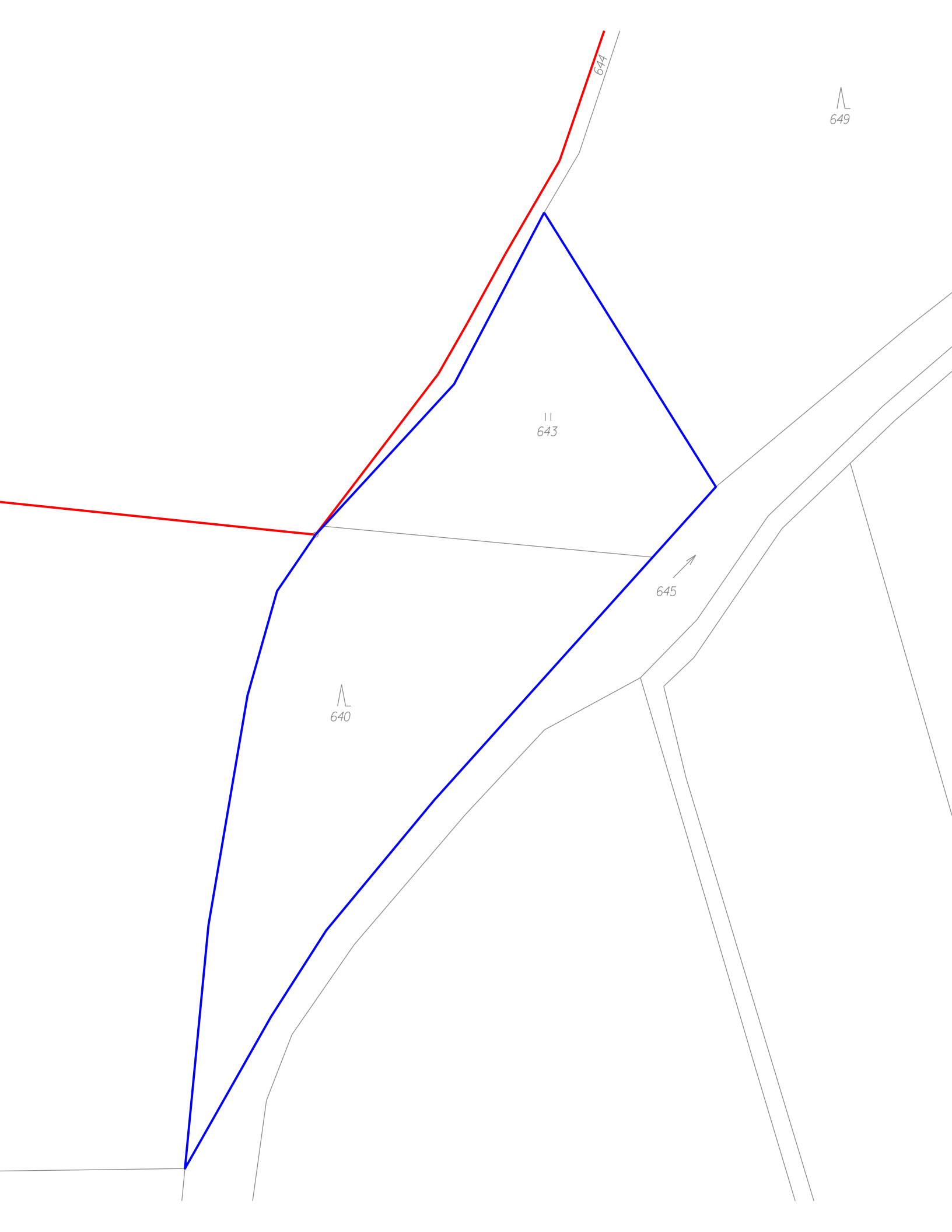
11
1867

1801

11
1844

Seznam parcel k vytyčení

Příjmení, jméno, titul,název	Adresa (ulice, obec, PSČ)	Seznam čísel LV	Podíl	Parc.č.	Výměra	tel. kontakt	Email
x x x x x x	x x x x x x	27	SJM	640	3851	x x x x x x	x x x x x x
x x x x x x	x x x x x x	27	SJM	643	2274	x x x x x x	x x x x x x
x x x x x x	x x x x x x	27	SJM	640	3851	x x x x x x	x x x x x x
x x x x x x	x x x x x x	27	SJM	643	2274	x x x x x x	x x x x x x



649

11
643

640

645

644

Seznam parcel k vytyčení

Příjmení, jméno, titul,název	Adresa (ulice, obec, PSČ)	Seznam čísel LV	Podíl	Parc.č.	Výměra	tel. kontakt	Email
XXXXXXXX	XXXXXXXX	173	SJM	614	1608	XXXXXXXX	XXXXXXXX
XXXXXXXX	XXXXXXXX	176	1/2	559	1676	XXXXXXXX	XXXXXXXX
XXXXXXXX	XXXXXXXX	176	1/2	562	1516	XXXXXXXX	XXXXXXXX
XXXXXXXX	XXXXXXXX	176	1/2	615	1663	XXXXXXXX	XXXXXXXX
XXXXXXXX	XXXXXXXX	176	1/2	696	2172	XXXXXXXX	XXXXXXXX
XXXXXXXX	XXXXXXXX	176	1/2	697	110	XXXXXXXX	XXXXXXXX
XXXXXXXX	XXXXXXXX	176	1/2	905	4321	XXXXXXXX	XXXXXXXX
XXXXXXXX	XXXXXXXX	176	1/2	906	3386	XXXXXXXX	XXXXXXXX
XXXXXXXX	XXXXXXXX	173	SJM	614	1608	XXXXXXXX	XXXXXXXX
XXXXXXXX	XXXXXXXX	176	1/2	559	1676	XXXXXXXX	XXXXXXXX
XXXXXXXX	XXXXXXXX	176	1/2	562	1516	XXXXXXXX	XXXXXXXX
XXXXXXXX	XXXXXXXX	176	1/2	615	1663	XXXXXXXX	XXXXXXXX
XXXXXXXX	XXXXXXXX	176	1/2	696	2172	XXXXXXXX	XXXXXXXX
XXXXXXXX	XXXXXXXX	176	1/2	697	110	XXXXXXXX	XXXXXXXX
XXXXXXXX	XXXXXXXX	176	1/2	905	4321	XXXXXXXX	XXXXXXXX
XXXXXXXX	XXXXXXXX	176	1/2	906	3386	XXXXXXXX	XXXXXXXX
XXXXXXXX	XXXXXXXX	36	1/2	561	2863	XXXXXXXX	XXXXXXXX
XXXXXXXX	XXXXXXXX	36	1/2	789	3416	XXXXXXXX	XXXXXXXX
XXXXXXXX	XXXXXXXX	36	1/2	561	2863	XXXXXXXX	XXXXXXXX
XXXXXXXX	XXXXXXXX	36	1/2	789	3416	XXXXXXXX	XXXXXXXX
XXXXXXXX	XXXXXXXX	117	1	867	5251	XXXXXXXX	XXXXXXXX
XXXXXXXX	XXXXXXXX	117	1	1161	1161	XXXXXXXX	XXXXXXXX
XXXXXXXX	XXXXXXXX	293	1	602	1450	XXXXXXXX	XXXXXXXX
XXXXXXXX	XXXXXXXX	293	1	603	400	XXXXXXXX	XXXXXXXX
XXXXXXXX	XXXXXXXX	293	1	634	11706	XXXXXXXX	XXXXXXXX
XXXXXXXX	XXXXXXXX	290	1	624	4295	XXXXXXXX	XXXXXXXX
XXXXXXXX	XXXXXXXX	290	1	625	190	XXXXXXXX	XXXXXXXX
XXXXXXXX	XXXXXXXX	290	1	644	18376	XXXXXXXX	XXXXXXXX
XXXXXXXX	XXXXXXXX	290	1	676	12949	XXXXXXXX	XXXXXXXX
XXXXXXXX	XXXXXXXX	290	1	693	26522	XXXXXXXX	XXXXXXXX
XXXXXXXX	XXXXXXXX	302	SJM	547	3312	XXXXXXXX	XXXXXXXX
XXXXXXXX	XXXXXXXX	302	SJM	550	362	XXXXXXXX	XXXXXXXX
XXXXXXXX	XXXXXXXX	302	SJM	547	3312	XXXXXXXX	XXXXXXXX
XXXXXXXX	XXXXXXXX	302	SJM	550	362	XXXXXXXX	XXXXXXXX
XXXXXXXX	XXXXXXXX	35	1	645	11176	XXXXXXXX	XXXXXXXX
XXXXXXXX	XXXXXXXX	35	1	646	4955	XXXXXXXX	XXXXXXXX
XXXXXXXX	XXXXXXXX	19	1	672	6567	XXXXXXXX	XXXXXXXX
XXXXXXXX	XXXXXXXX	19	1	699	27064	XXXXXXXX	XXXXXXXX
XXXXXXXX	XXXXXXXX	67	1	688	203	XXXXXXXX	XXXXXXXX
XXXXXXXX	XXXXXXXX	185	SJM	544	9712	XXXXXXXX	XXXXXXXX
XXXXXXXX	XXXXXXXX	275	1/2	543	4050	XXXXXXXX	XXXXXXXX

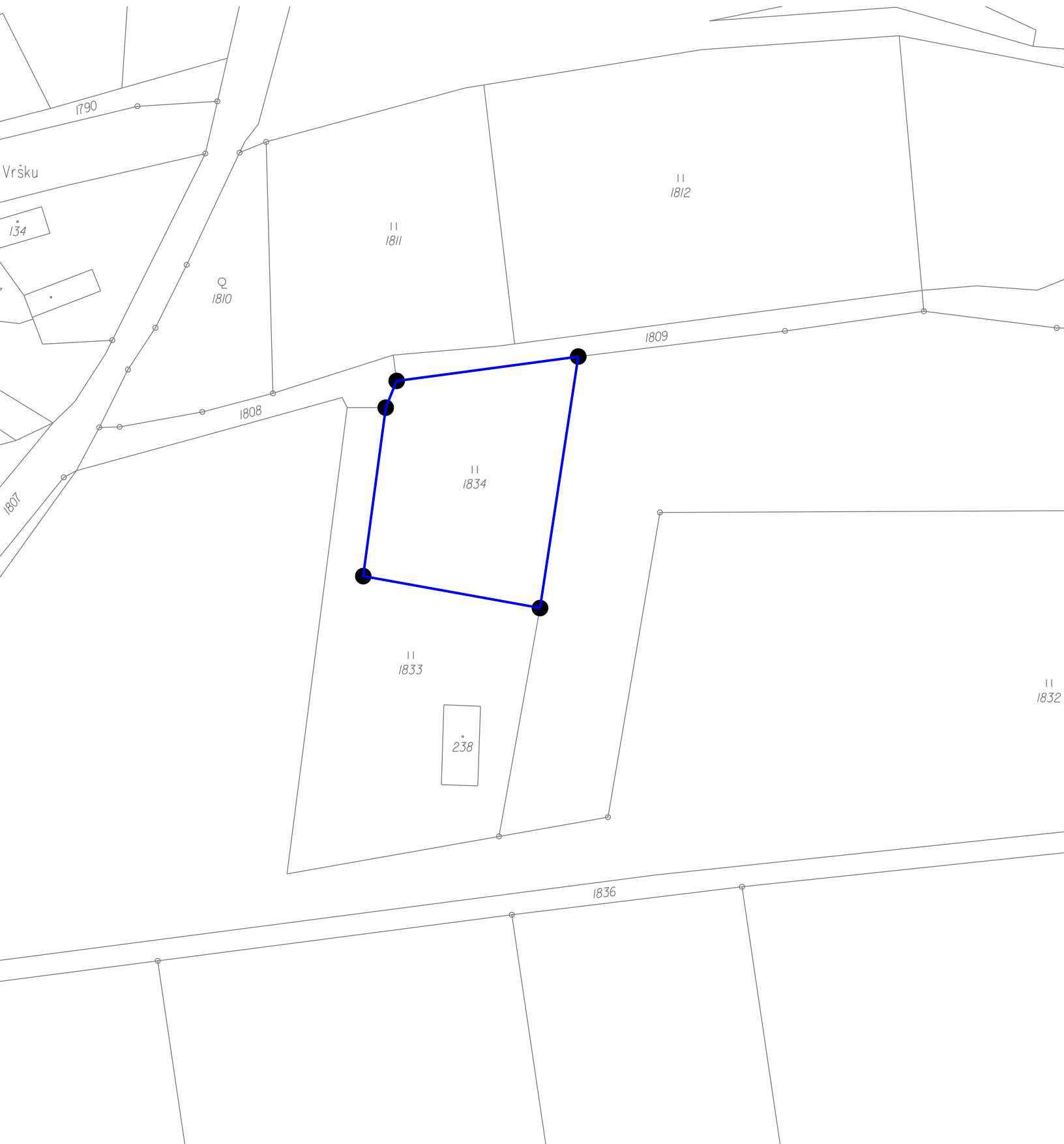
XXXXXX	XXXXXX	275	1/2	543	4050	XXXXXX	XXXXXX
XXXXXX	XXXXXX	185	SJM	544	9712	XXXXXX	XXXXXX
XXXXXX	XXXXXX	210	SJM	604	3453	XXXXXX	XXXXXX
XXXXXX	XXXXXX	210	SJM	604	3453	XXXXXX	XXXXXX
XXXXXX	XXXXXX	58	3/4	575	205	XXXXXX	XXXXXX
XXXXXX	XXXXXX	91	1	210	85	XXXXXX	XXXXXX
XXXXXX	XXXXXX	91	1	987	9441	XXXXXX	XXXXXX
XXXXXX	XXXXXX	46	1	557	3629	XXXXXX	XXXXXX
XXXXXX	XXXXXX	46	1	690	5630	XXXXXX	XXXXXX
XXXXXX	XXXXXX	46	1	768	491	XXXXXX	XXXXXX
XXXXXX	XXXXXX	46	1	769	3363	XXXXXX	XXXXXX
XXXXXX	XXXXXX	150	1	986	2722	XXXXXX	XXXXXX
XXXXXX	XXXXXX	150	1	996	972	XXXXXX	XXXXXX
XXXXXX	XXXXXX	150	1	997	172	XXXXXX	XXXXXX
XXXXXX	XXXXXX	150	1	1017	382	XXXXXX	XXXXXX
XXXXXX	XXXXXX	150	1	1018	564	XXXXXX	XXXXXX
XXXXXX	XXXXXX	150	1	1019	22	XXXXXX	XXXXXX
XXXXXX	XXXXXX	132	1	874	2090	XXXXXX	XXXXXX
XXXXXX	XXXXXX	8	1	977	512	XXXXXX	XXXXXX
XXXXXX	XXXXXX	8	1	1002	739	XXXXXX	XXXXXX
XXXXXX	XXXXXX	8	1	1003	205	XXXXXX	XXXXXX
XXXXXX	XXXXXX	39	SJM	642	24	XXXXXX	XXXXXX
XXXXXX	XXXXXX	39	SJM	643	12936	XXXXXX	XXXXXX
XXXXXX	XXXXXX	39	SJM	642	24	XXXXXX	XXXXXX
XXXXXX	XXXXXX	39	SJM	643	12936	XXXXXX	XXXXXX
XXXXXX	XXXXXX	141	1/2 + 1/2 SJM	570	3158	XXXXXX	XXXXXX
XXXXXX	XXXXXX	141	1/2 + 1/2 SJM	571	93	XXXXXX	XXXXXX
XXXXXX	XXXXXX	198	SJM	1013	1654	XXXXXX	XXXXXX
XXXXXX	XXXXXX	141	1/2 SJM	570	3158	XXXXXX	XXXXXX
XXXXXX	XXXXXX	141	1/2 SJM	571	93	XXXXXX	XXXXXX
XXXXXX	XXXXXX	198	SJM	1013	1654	XXXXXX	XXXXXX
XXXXXX	XXXXXX	66	1	980	688	XXXXXX	XXXXXX
XXXXXX	XXXXXX	66	1	988	4559	XXXXXX	XXXXXX
XXXXXX	XXXXXX	66	1	1006	651	XXXXXX	XXXXXX
XXXXXX	XXXXXX	66	1	1007	116	XXXXXX	XXXXXX
XXXXXX	XXXXXX	20	1	600	5098	XXXXXX	XXXXXX
XXXXXX	XXXXXX	20	1	613	1687	XXXXXX	XXXXXX
XXXXXX	XXXXXX	20	1	797	51	XXXXXX	XXXXXX
XXXXXX	XXXXXX	116	1	808	61	XXXXXX	XXXXXX
XXXXXX	XXXXXX	110	1/2	608	112	XXXXXX	XXXXXX
XXXXXX	XXXXXX	110	1/2	609	3262	XXXXXX	XXXXXX
XXXXXX	XXXXXX	110	1/2	608	112	XXXXXX	XXXXXX
XXXXXX	XXXXXX	110	1/2	609	3262	XXXXXX	XXXXXX
XXXXXX	XXXXXX	107	1	551	959	XXXXXX	XXXXXX

XXXXXX	XXXXXX	107	1	552	5654	XXXXXX	XXXXXX
XXXXXX	XXXXXX	107	1	788	3449	XXXXXX	XXXXXX
XXXXXX	XXXXXX	24	1	610	4054	XXXXXX	XXXXXX



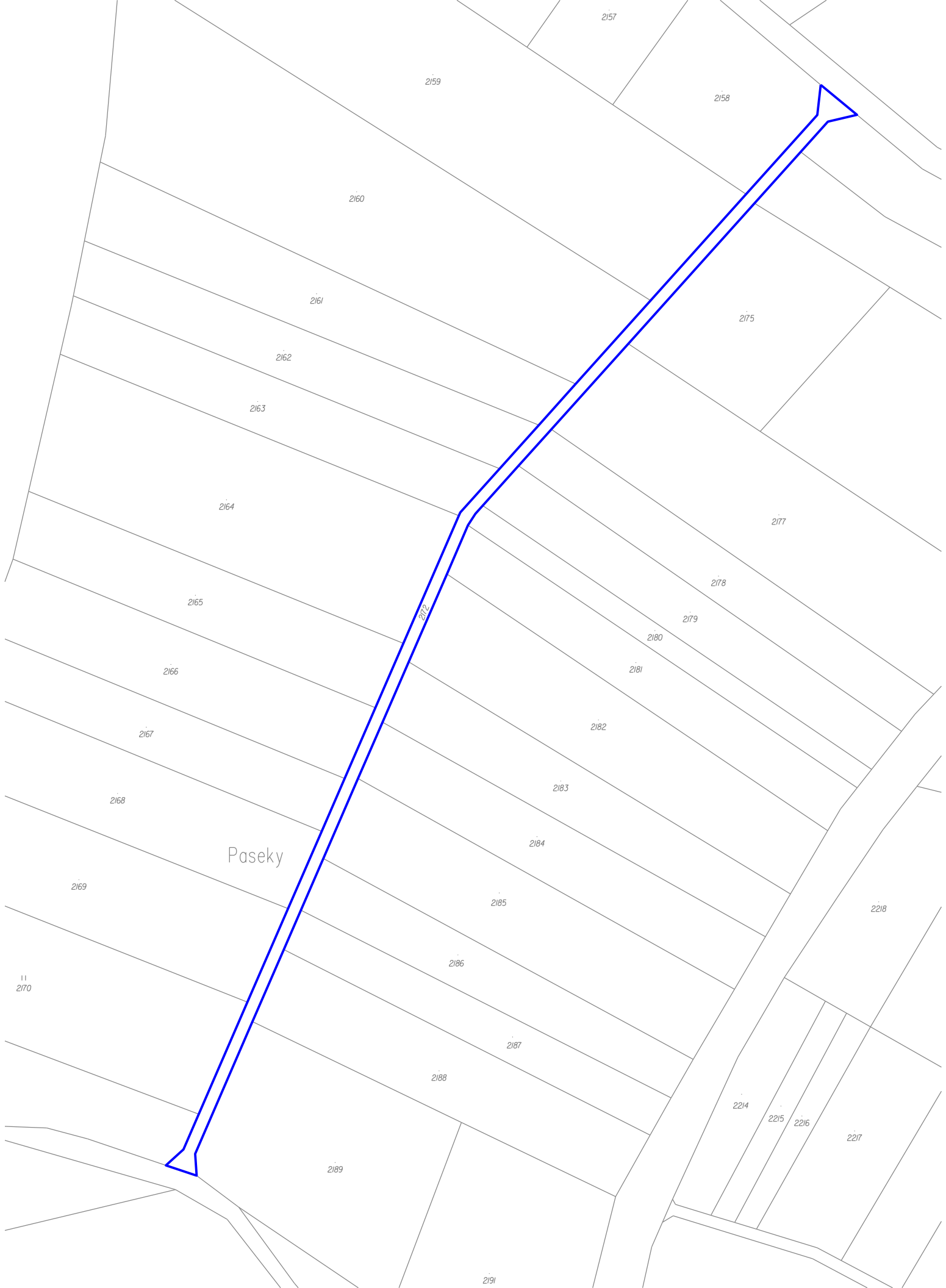
Seznam parcel k vytyčení

Příjmení, jméno, titul,název	Adresa (ulice, obec, PSČ)	Seznam čísel LV	Podíl	Parc.č.	Výměra	tel. kontakt	Email
x x x x x x	x x x x x x	318	SJM	1834	1500	x x x x x x	x x x x x x
x x x x x x	x x x x x x	318	SJM	1834	1500	x x x x x x	x x x x x x



Seznam parcel k vytyčení

Příjmení, jméno, titul,název	Adresa (ulice, obec, PSČ)	Seznam čísel LV	Podíl	Parc.č.	Výměra	tel. kontakt	Email
x x x x x	x x x x x	10002	1	2172	1410	x x x x x	x x x x x



2157

2159

2158

2160

2161

2175

2162

2163

2164

2177

2165

2178

2172

2179

2166

2180

2181

2167

2182

2168

2183

Paseky

2184

2169

2185

2218

11
2170

2186

2187

2188

2214

2215

2216

2217

2189

2191