

Váš dopis zn.: SPU 009915/2022
Ze dne: 12. 1. 2022
Naše značka: SPU 011640/2022
Spisová zn.: SZ SPU 011640/2022

Vyřizuje.: Mgr. Jaromír Merhout
Tel.: 607 893 100
ID DS: z49per3
E-mail: j.merhout@spucr.cz

Datum: 10. 2. 2022

Státní pozemkový úřad
KPÚ pro Plzeňský kraj
Pobočka Klatovy
Čapkova 127, Klatovy V
339 01 Klatovy

interně

KOMPLEXNÍ POZEMKOVÉ ÚPRAVY V KATASTRÁLNÍM ÚZEMÍ TRNČÍ – VYJÁDRĚNÍ K OZNÁMENÍ O ZAHÁJENÍ ŘÍZENÍ

Dopisem ze dne 12. 1. 2022 jste zaslali našemu oddělení oznámení o zahájení řízení o komplexních pozemkových úpravách (KoPÚ) v katastrálním území (k. ú.) Trnčí a současně jste nás vyzvali ke stanovení podmínek a k ochraně zájmů podle zvláštních předpisů.

Sdělujeme Vám, že se v předpokládaném obvodu KoPÚ v k. ú. Trnčí **nachází** stavby vodních děl – hlavní odvodňovací zařízení (HOZ), které je v majetku státu a v příslušnosti hospodařit Státního pozemkového úřadu v souladu s § 56 odst. 6 zákona č. 254/2001 Sb., o vodách, v platném znění a § 4 odst. 2 zákona č. 503/2012 Sb., o Státním pozemkovém úřadu a o změně některých souvisejících zákonů, v platném znění:

Tabulka 1 Přehled hlavních odvodňovacích zařízení v obvodu KoPÚ Trnčí

název HOZ	rok pořízení	ID majetku	otevřený [km]	zakrytý [km]	ČHP
Křenice – Trnčí, HOZ- OBJ. 1	1978	2050000840-11201000	0,000	0,716	1-10-02-090
Křenice – Trnčí, HOZ- OBJ. 5	1979	2050000844-11201000	0,150	0,000	1-10-02-090

Ve vymezeném obvodu KoPÚ se dle nám dostupných podkladů nacházejí odvodněné pozemky podrobným odvodňovacím zařízením (POZ), které je příslušenstvím pozemků. Tyto údaje o POZ (investicích do půdy za účelem zlepšení půdní úrodnosti) jsou neaktualizovanými historickými daty, která pořídila Zemědělská vodohospodářská správa digitalizací analogových map 1:10 000. Vzhledem k tomu, že neexistuje evidence meliorací (odvodnění a závlah) a jejich následných změn (zrušení, rozšíření) od doby pořízení těchto dat (zákresy do map provedeny v 90. letech, jejich následná digitalizace proběhla přibližně v letech 2003–2007), nemusí proto tato data odpovídat skutečnému rozsahu meliorací na jednotlivých pozemcích. Údaje jsou k dispozici ke stažení na Portálu farmáře (<http://eagri.cz/public/web/mze/farmar/LPIS/data-melioraci/>) ve formátu shp a jsou také zobrazeny v LPIS ve vrstvě LPIS/Životní prostředí/Nitrátová směrnice/Uložení hnojiv – detail/Meliorace.

V příloze Vám posíláme přehlednou situaci – mapu s orientačním zákresem ploch s POZ a liniemi HOZ. Odvodněné plochy jsou v mapě vyznačeny jako polygony okrové barvy s rokem pořízení. Zakryté HOZ je zakresleno modrou čarou s popisem. Otevřené HOZ pak červenou čarou s popisem.

Vzhledem k existenci HOZ a POZ v obvodu KoPÚ Trnčí požadujeme v rámci návrhu plánu společných zařízení a návrhu nového uspořádání pozemků respektovat tyto podmínky:

- zakreslit linie HOZ a polygony POZ do hlavního výkresu PSZ a mapy průzkumu, do technické zprávy PSZ uvést informace o existenci HOZ s přehledem hlavních parametrů, v případě střetu navržených opatření s HOZ uvést do technické zprávy PSZ podrobný popis dotčení HOZ,
- hranice pozemků požadujeme u otevřené části kanálu zaměřit ve vzdálenosti 0,5 m od břehové hrany,
- na zakrytých (trubních) kanálech HOZ požadujeme zaměřit šachty a jiné objekty (vtoky, výusti apod.),
- pod otevřeným korytem HOZ navrhnout s odkazem na Informaci OMPÚ č. 1/2017 ze dne 28. 2. 2017 č. j. SPÚ 089940/2017 v rámci návrhu nového uspořádání pozemků, pozemek do vlastnictví České republiky a příslušnosti hospodaření Státního pozemkového úřadu, a to jako druh pozemku vodní plocha, způsob využití koryto vodního toku umělé,
- vlastníci nově navržených pozemků, pod kterými se nalézají zakryté HOZ, budou seznámeni s existencí tohoto zařízení,
- zajistit přístup k objektům HOZ za účelem kontroly a případných oprav,
- navrhnout taková opatření, aby byla po jejich realizaci i nadále zachována funkčnost odvodňovacího systému (POZ i HOZ),
- výsadba nad zakrytým HOZ není přípustná z důvodu přístupu pro údržbu a opravy, dále z důvodu nebezpečí prorůstání kořenů stromů a keřů do potrubí,
- bude-li v rámci PSZ navrženo opatření, které se bude dotýkat stavby vodního díla HOZ, požadujeme jej předložit k odsouhlasení technického řešení,
- v rámci PSZ je možné navrhnout revitalizaci stavby HOZ, zejména odkrytí zakrytého (trubního) HOZ, např. část stavby HOZ pod názvem „Křenice – Trnčí, HOZ- OBJ. 1“, ID 2050000840-11201000 (úsek mezi zaústěním do Biřkovského potoka a polní cestou)
- v technické zprávě PSZ u jednotlivých stavebních objektů, které zasáhnou do odvodněných pozemků, uvést informaci o jejich možném střetu s POZ,
- při výstavbě nebo rekonstrukci polních cest, sjezdů na pole a výhyben nebo jiných staveb (např. biokoridory, PPO, protierozní opatření) požadujeme dodržet normu ČSN 75 4030 – Křížení a souběhy melioračních zařízení s dráhami, pozemními komunikacemi a jinými vedeními a ČSN 75 2130 – Křížení a souběhy vodních toků s dráhami, pozemními komunikacemi a vedeními.

Toto vyjádření je vydáno za SPÚ, odbor vodohospodářských staveb z titulu vlastníka technické infrastruktury (staveb k vodohospodářským melioracím).

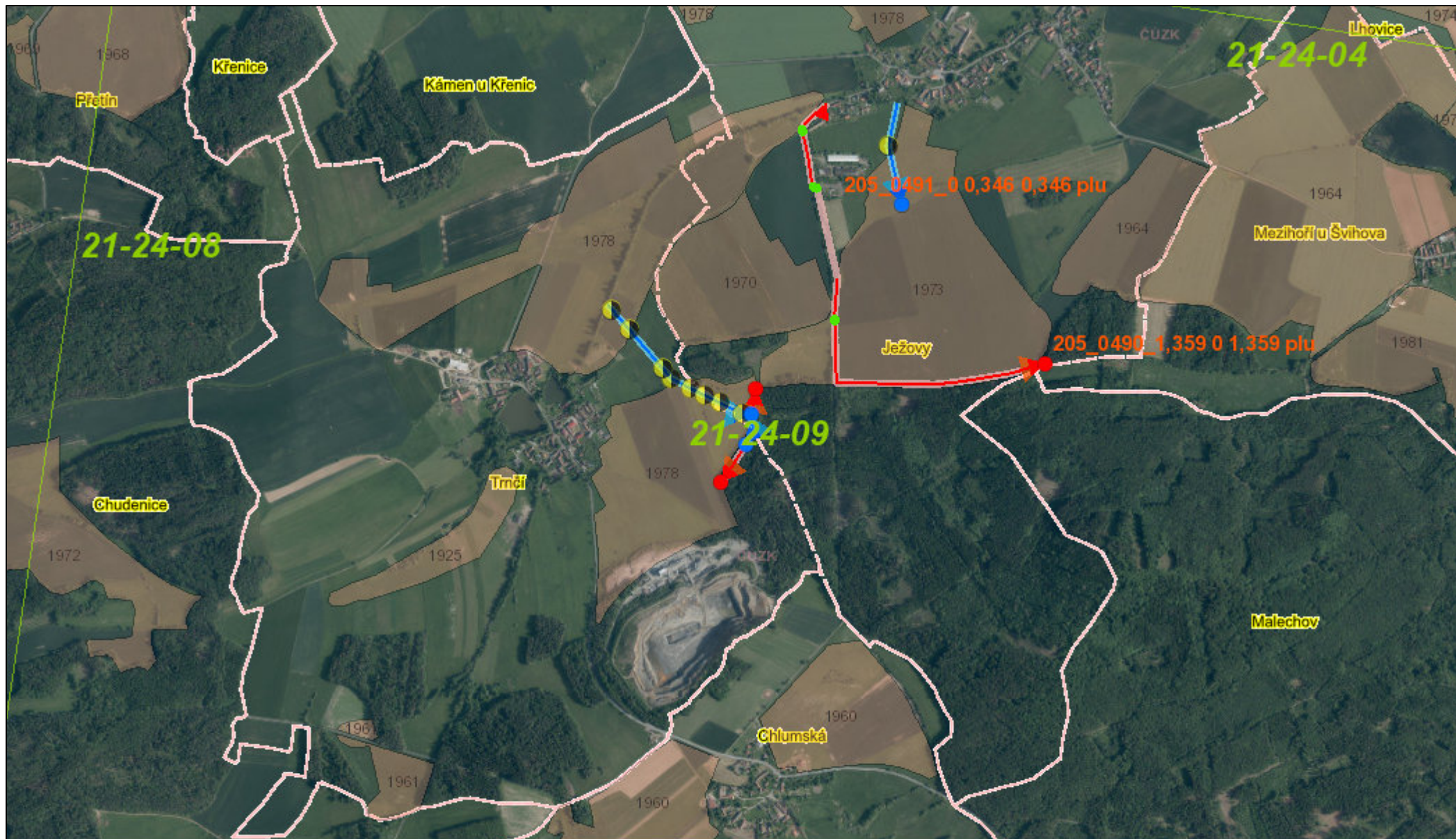
S pozdravem

(otisk úředního razítka)

Ing. Tomáš Purkrábek v.r.
vedoucí oddělení VHS České Budějovice
Státního pozemkového úřadu

Příloha
KoPÚ v k. ú. Trnčí – situace HOZ/POZ

Výtisk mapy dat VHS SPÚ



7. 2. 2022 16:08:37

