



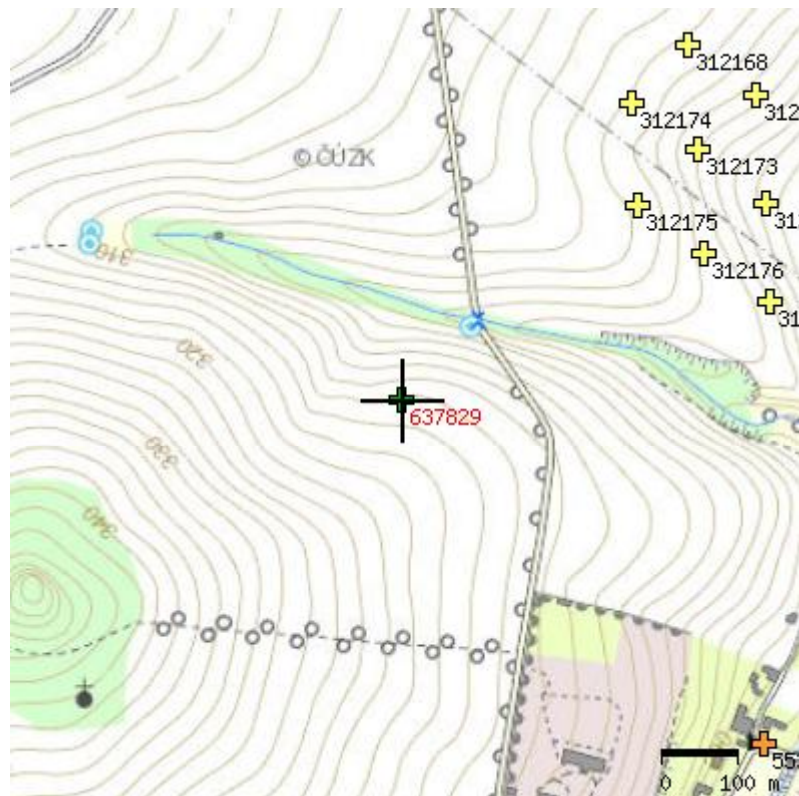
VRT - ZÁKLADNÍ INFORMACE

Stát	Česká republika	Nadmořská výška - souřadnice Z	310
Jazyk	česky	Inklinometrie (Y/N)	N
Název databáze	GDO	Účel	hydrogeologický
ID	637829	Hydrogeologické údaje (Y/N)	Y
Původní název	V-1/KS	Hloubka hladiny podzemní vody [m]	2.10
Zkrácený název	V-1/KS	Druh hladiny podzemní vody	ustálená
Rok vzniku objektu	1957	Karotáž (Y/N)	N
Poskytovatel dat	Česká geologická služba - Geofond	Provedené zkoušky	hydrogeologické zkoušky a měření - chemické rozborů vody
Hloubka vrtu (m)	18	Hmotná dokumentace (Y/N)	N
Primární dokumentace	GF P018948	Druh objektu	vrt svislý
Souřadnice X - JTSK [m]	1081845	Geologický profil (Y/N)	Y
Souřadnice Y - JTSK [m]	504761	Organizace provádějící	Agroprojekt, závod Opava
Způsob zaměření X,Y	digitalizováno	Organizace blokující	
Výškový systém	odečteno z mapy	Blokováno do	

ZÁKLADNÍ LITOLOGICKÁ DATA

Hloubka[m]	Stratigrafie	Popis
0 - 0.50	Kvartér	ornice
0.50 - 4	Kvartér	jíl
4 - 5	Karbon spodní (Kulm, Dinant)	pískovec drobový
5 - 18	Karbon spodní (Kulm, Dinant)	droba pískovec příměs: křemenec (ortokvarcit)

LOKALIZACE V MAPĚ





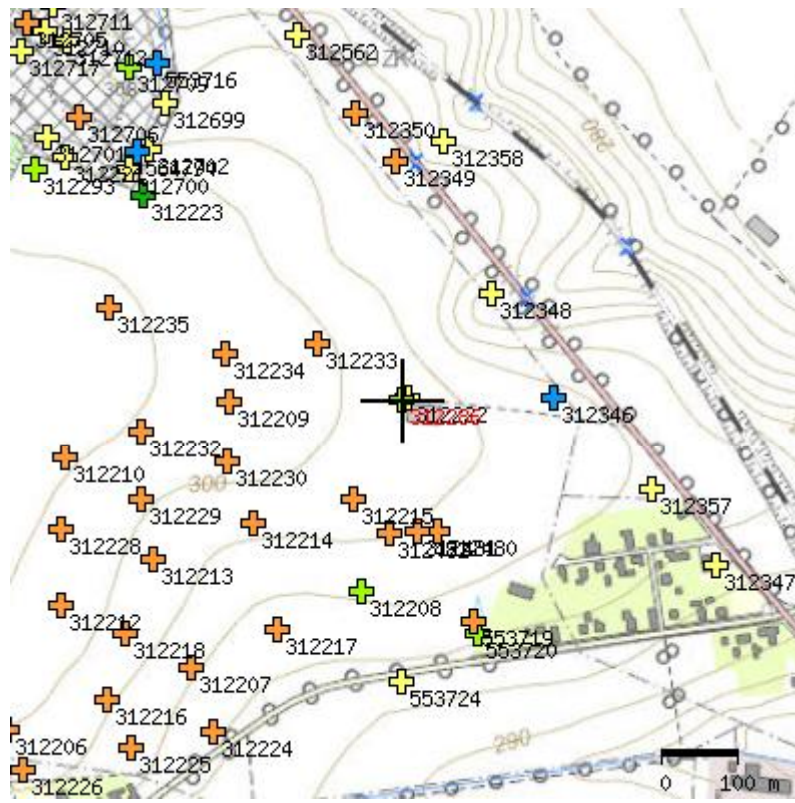
VRT - ZÁKLADNÍ INFORMACE

Stát	Česká republika	Nadmořská výška - souřadnice Z	298.30
Jazyk	česky	Inklinometrie (Y/N)	N
Název databáze	GDO	Účel	ložiskový na nerudy
ID	312286	Hydrogeologické údaje (Y/N)	N
Původní název	V-6	Hloubka hladiny podzemní vody [m]	
Zkrácený název	V-6	Druh hladiny podzemní vody	
Rok vzniku objektu	1960	Karotáž (Y/N)	N
Poskytovatel dat	Česká geologická služba - Geofond	Provedené zkoušky	technologické rozbor
Hloubka vrtu (m)	12	Hmotná dokumentace (Y/N)	N
Primární dokumentace	GF P013771	Druh objektu	vrt svislý
Souřadnice X - JTSK [m]	1079971.10	Geologický profil (Y/N)	Y
Souřadnice Y - JTSK [m]	503803.30	Organizace provádějící	GPO, závod Rýmařov
Způsob zaměření X,Y	zaměřeno	Organizace blokující	
Výškový systém	Balt po vyrovnání	Blokováno do	

ZÁKLADNÍ LITOLOGICKÁ DATA

Hloubka[m]	Stratigrafie	Popis
0 - 0.20	Holocén	ornice tmavá šedá
0.20 - 4.50	Würm	hlína silně jílovitý světlá hnědá
4.50 - 10	Interriss	písek střednozrnný příměs: jí štěrk drobný
10 - 12	Interriss	štěrk písek hrubozrnný šedá hnědá

LOKALIZACE V MAPĚ





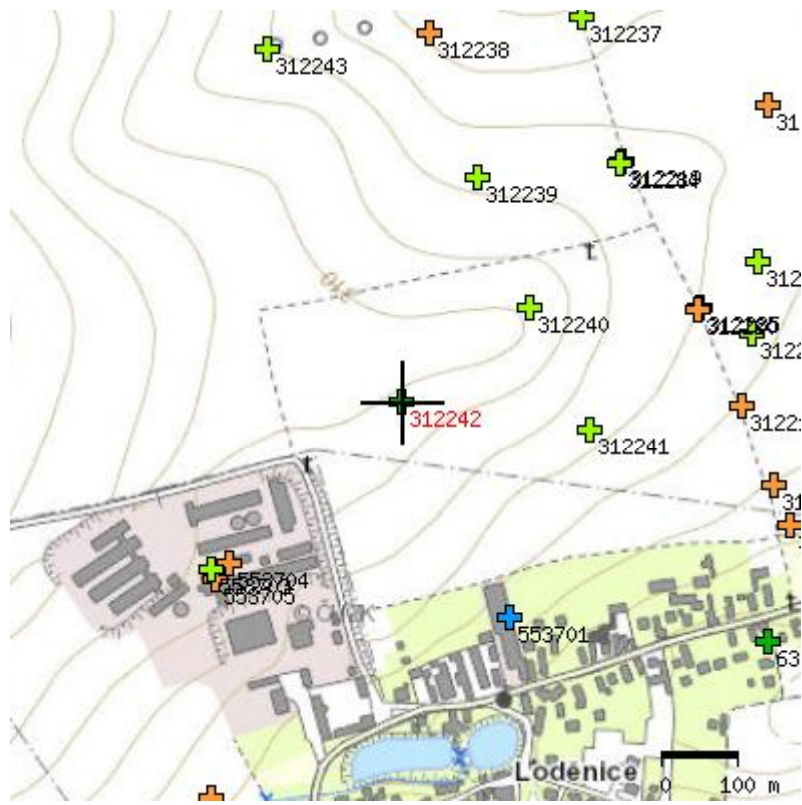
VRT - ZÁKLADNÍ INFORMACE

Stát	Česká republika	Nadmořská výška - souřadnice Z	309.70
Jazyk	česky	Inklinometrie (Y/N)	N
Název databáze	GDO	Účel	ložiskový na nerudy
ID	312242	Hydrogeologické údaje (Y/N)	N
Původní název	S-33	Hloubka hladiny podzemní vody [m]	7
Zkrácený název	S-33	Druh hladiny podzemní vody	[ověřováno]
Rok vzniku objektu	1969	Karotáž (Y/N)	N
Poskytovatel dat	Česká geologická služba - Geofond	Provedené zkoušky	technologické rozborů - chemické rozborů pevných vzorků - petrografické rozborů a zkoušky
Hloubka vrtu (m)	16	Hmotná dokumentace (Y/N)	N
Primární dokumentace	GF FZ005041	Druh objektu	vrt svislý
Souřadnice X - JTSK [m]	1080278.20	Geologický profil (Y/N)	Y
Souřadnice Y - JTSK [m]	504761.50	Organizace provádějící	GPO, závod Hrabová
Způsob zaměření X,Y	zaměřeno	Organizace blokuující	
Výškový systém	Jadran-Lišov	Blokováno do	

ZÁKLADNÍ LITOLOGICKÁ DATA

Hloubka[m]	Stratigrafie	Popis
0 - 0.60	Holocén	hlína humózní
0.60 - 2.90	Pleistocén	hlína sprašový prachovitý písčité
2.90 - 3.80	Pleistocén	hlína prachovitý písčité
3.80 - 6.20	Pleistocén	hlína prachovitý písčité křemen valounový
6.20 - 6.80	Pleistocén	hlína písčité
6.80 - 16	Pleistocén	písek střednozrnný hlinitý křemen valounový

LOKALIZACE V MAPĚ





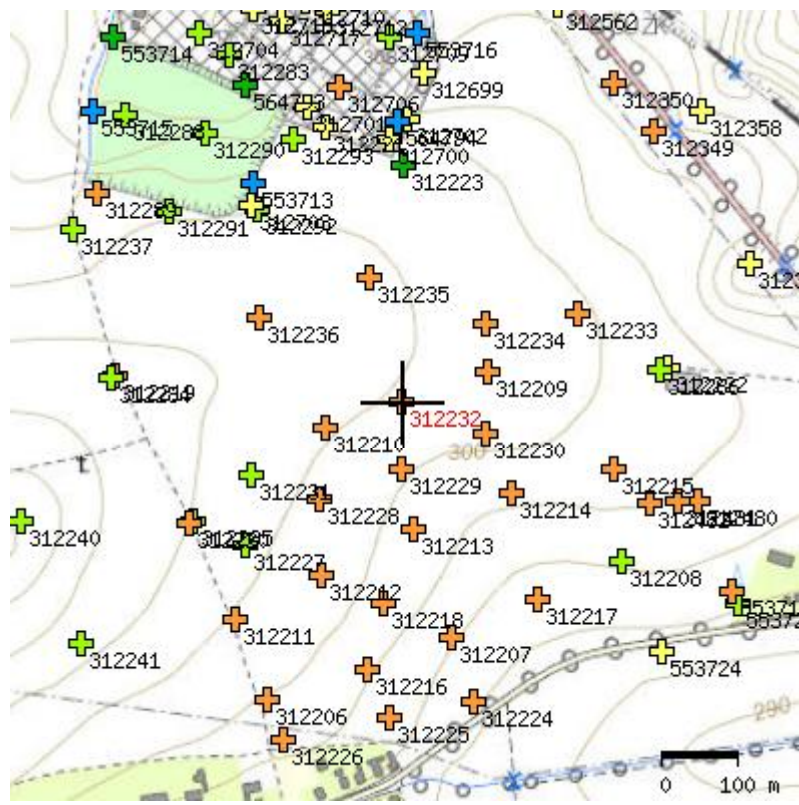
VRT - ZÁKLADNÍ INFORMACE

Stát	Česká republika	Nadmořská výška - souřadnice Z	302.50
Jazyk	česky	Inklinometrie (Y/N)	N
Název databáze	GDO	Účel	ložiskový na nerudy
ID	312232	Hydrogeologické údaje (Y/N)	N
Původní název	S-22	Hloubka hladiny podzemní vody [m]	
Zkrácený název	S-22	Druh hladiny podzemní vody	suchý vrt
Rok vzniku objektu	1969	Karotáž (Y/N)	N
Poskytovatel dat	Česká geologická služba - Geofond	Provedené zkoušky	technologické rozborů - chemické rozborů pevných vzorků - petrografické rozborů a zkoušky
Hloubka vrtu (m)	8	Hmotná dokumentace (Y/N)	N
Primární dokumentace	GF FZ005041	Druh objektu	vrt svislý
Souřadnice X - JTSK [m]	1080011.30	Geologický profil (Y/N)	Y
Souřadnice Y - JTSK [m]	504127.30	Organizace provádějící	GPO, závod Hrabová
Způsob zaměření X,Y	zaměřeno	Organizace blokuující	
Výškový systém	Jadran-Lišov	Blokováno do	

ZÁKLADNÍ LITOLOGICKÁ DATA

Hloubka[m]	Stratigrafie	Popis
0 - 0.70	Holocén	hlína humózní hnědá
0.70 - 3.30	Pleistocén	hlína sprašový prachovitý písčité droba v ostrohranných úlomcích ojediněle
3.30 - 6.10	Pleistocén	hlína prachovitý písčité jílovité
6.10 - 6.40	Pleistocén	hlína žlutá hnědá písek
6.40 - 8	Pleistocén	písek jílovité střednozrnný rezavá hnědá droba valounový

LOKALIZACE V MAPĚ





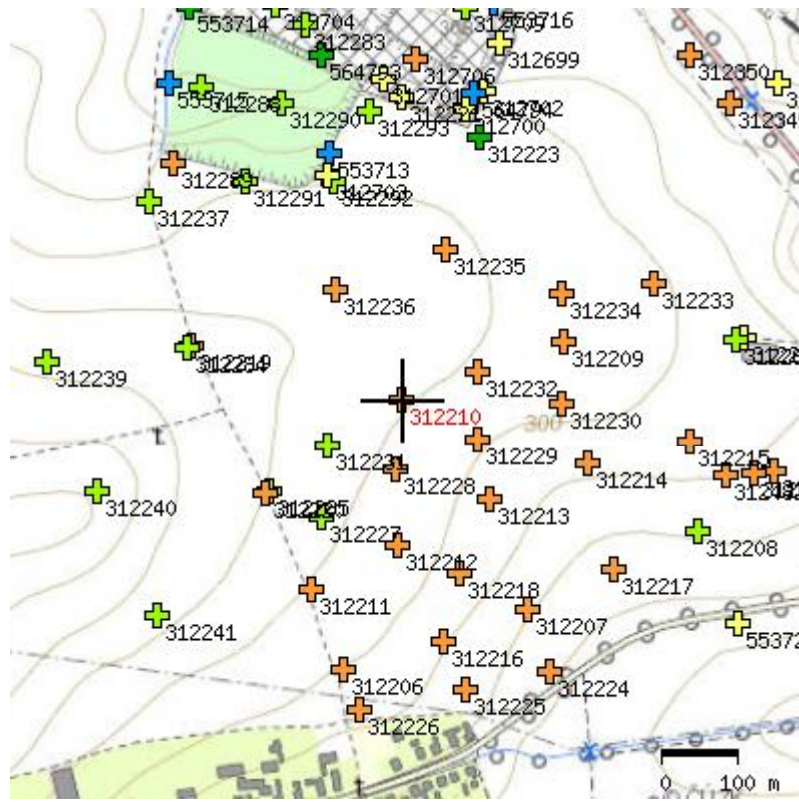
VRT - ZÁKLADNÍ INFORMACE

Stát	Česká republika	Nadmořská výška - souřadnice Z	303.20
Jazyk	česky	Inklinometrie (Y/N)	N
Název databáze	GDO	Účel	ložiskový na nerudy
ID	312210	Hydrogeologické údaje (Y/N)	N
Původní název	SV-5	Hloubka hladiny podzemní vody [m]	7
Zkrácený název	SV-5	Druh hladiny podzemní vody	[ověřováno]
Rok vzniku objektu	1968	Karotáž (Y/N)	N
Poskytovatel dat	Česká geologická služba - Geofond	Provedené zkoušky	technologické rozborů - petrografické rozborů a zkoušky - chemické rozborů pevných vzorků
Hloubka vrtu (m)	8	Hmotná dokumentace (Y/N)	N
Primární dokumentace	GF FZ004925	Druh objektu	vrt svislý
Souřadnice X - JTSK [m]	1080045.30	Geologický profil (Y/N)	Y
Souřadnice Y - JTSK [m]	504222.70	Organizace provádějící	GPO, závod Rýmařov
Způsob zaměření X,Y	zaměřeno	Organizace blokující	
Výškový systém	Jadran-Lišov	Blokováno do	

ZÁKLADNÍ LITOLOGICKÁ DATA

Hloubka[m]	Stratigrafie	Popis
0 - 0.50	Holocén	hlína humózní tmavá hnědá
0.50 - 2.60	Pleistocén	hlína slabě písčité jílovité žlutá hnědá hornina neznámá max.velikost částic 3 cm v ostrohranných úlomcích
2.60 - 6	Pleistocén	hlína slabě písčité jílovité hnědá rezavá
6 - 7.80	Pleistocén	písek střednozrný hlinitý hnědá rezavá
7.80 - 8	Pleistocén	štěrkopísek valounový max.velikost částic 3 cm

LOKALIZACE V MAPĚ



SETUP: J1.PLT J1.INF 2 -16 0 -0000000.0 -000000.0 000.00
DA: Z Ÿ 1999
AK: HOLASOVICE-Kamenec-vŘšově vodojem-IGP
VRT: J-1
NV: 323.7 m n.m.
PR: 3/1
NH: - m p.t. / - m n.m.
UH: - m p.t. / - m n.m.
LITH: -0.0 -0.2
0.0 - 0.2 ORNICE: humžnž hlžna, hnřd , drobiv , tuh ^
LITH: -0.2 -3.8
0.2 - 3.8 PÖS-ITÍ ěT.RK: glacifluvi lnž, mžsty slabř hlinitě,
rezavř hnřdě, stýednřzrnně, valouny o velikosti pýe-
v šnř do 1 - 4 cm, ojedinřle 6 - 8 cm, poloopraco-
van,, ržznorod, (pžskovec, kýemen, žediž aj.), su-
chě, stýednř ulehlě aš ulehlě^
LITH: -3.8 -8.5
3.8 - 8.5 JÖLOVITř HLÖNA PÖS-ITř SE ěT.RKEM: glaci lnž (souv-
kov), svřtle hnřd , s drobněmi valouny do 1 cm,
mžsty 8-10 cm, v poloze 3.9 a 4.5 m balvany pýes
cel, j dro, valouny jsou pýev šnř poloopracovan,,
ržznorod,, podřl ětřrkovitěch ž stic nepýesahuje
15%, pevn ^
řpRA -0.2
řpRA -3.8
řpRA -8.5
PORUĆENÍ -2.6
PORUĆENÍ -3.6
POLOPORUĆENÍ -4.1
COMMENT: 53 -0.2 CLO
COMMENT: 52 -2.2 G3 G-F
COMMENT: 52 -6.5 F4 CS
COMMENT: 64 -0.2 2
COMMENT: 64 -2.2 3
COMMENT: 63 -6.5 3

SETUP: J2.PLT J2.INF 2 -16 0 -0000000.0 -000000.0 000.00
DA: Z ý 1999
AK: HOLASOVICE-Kamenec-vřšově vodojem-IGP
VRT: J-2
NV: 324.4 m n.m.
PR: 3/2
NH: - m p.t. / - m n.m.
UH: - m p.t. / - m n.m.
LITH: -0.0 -0.3
0.0 - 0.3 ORNICE: humžn hl̃na, hnřd , drobiv , tuh ^
LITH: -0.3 -0.8
0.3 - 0.8 JÖLOVIT_u HLÖNA PÖS-IT_u: glaci lñ (souvkov), svřt-
le hnřd , m̃sty drobn, valouny do 1 cm, tuh ^
LITH: -0.8 -1.0
0.8 - 1.0 PÖS-IT_i ěT.RK: glacifluvi lñ, rezavř hnřdě, stýed-
nřzrnně, valouny o velikosti do 1 - 4 cm, poloopra-
covan,, r...znorod, (přskovec, kýemen, žediž aj.), su-
chě, týednř ulehle^
LITH: -1.0 -6.0
1.0 - 6.0 JÖLOVIT_u HLÖNA PÖS-IT_u: glaci lñ (souvkov), svřtle
hnřd , s drobněmi valouny do 1 cm, m̃sty 3 - 5 cm,
podřl řřrkovitěch ž stic nepřesahuje 10%, pevn ^
¬μRA -0.3
¬μRA -0.8
¬μRA -1.0
¬μRA -6.0
NEPORUČENÍ -2.6
PORUČENÍ -4.3
POLOPORUČENÍ -3.1
COMMENT: 53 -0.3 CLO
COMMENT: 52 -0.7 F4 CS
COMMENT: 52 -1.0 G3 G-F
COMMENT: 52 -4.0 F4 CS
COMMENT: 64 -0.3 2
COMMENT: 64 -0.7 2
COMMENT: 64 -1.0 3
COMMENT: 63 -4.0 2-3

SETUP: J3.PLT J3.INF 2 -16 0 -0000000.0 -000000.0 000.00
 DA: Z Ÿ 1999
 AK: HOLASOVICE-Kamenec-vřšově vodojem-IGP
 VRT: J-3
 NV: 324.1 m n.m.
 PR: 3/3
 NH: - m p.t. / - m n.m.
 UH: - m p.t. / - m n.m.
 LITH: -0.0 -0.6
 0.0 - 0.6 ORNICE: humžnž hlžna, do 0.3 m ornice, hnřd , dro-
 biv , od 0.3 do 0.6 podornice, svřtle hnřd , tuh ^
 LITH: -0.6 -1.2
 0.6 - 1.2 JÖLOVITŮ HLÖNA PÖS-ITŮ SE ćT.RKEM: glaci lnž (souv-
 kov), svřtle hnřd , s drobněmi valouny do 1 cm,
 mžsty do 8 - 10 cm, valouny jsou polopracovan,, ržznorod,,
 podžl ćtřrkovitěch ž stic nepřesahuje 15%,
 pevn ^
 LITH: -1.2 -1.3
 1.2 - 1.3 PÖS-ITÍ ćT.RK: glacifluvi lnž, mžsty slabř hlinitě,
 rezavř hnřdě, stýednřžrně, valouny o velikosti pře-
 v šnř do 1 - 4 cm, poloopracovan,, ržznorod,, su-
 chě, stýednř ulehle^
 LITH: -1.3 -2.0
 1.3 - 2.0 JÖLOVITŮ HLÖNA PÖS-ITŮ SE ćT.RKEM: glaci lnž (souv-
 kov), svřtle hnřd , s drobněmi valouny do 1 cm,
 mžsty 5 - 6 cm, valouny jsou polopracovan,, ržznorod,,
 podžl ćtřrkovitěch ž stic nepřesahuje 15%,
 pevn ^
 LITH: -2.0 -2.2
 2.0 - 2.2 PÖS-ITÍ ćT.RK: glacifluvi lnž, mžsty slabř hlinitě,
 rezavř hnřdě, stýednřžrně, valouny o velikosti pře-
 v šnř do 1 - 4 cm, poloopracovan,, ržznorod,, su-
 chě, stýednř ulehle^
 LITH: -2.2 -6.0
 2.2 - 6.0 JÖLOVITŮ HLÖNA PÖS-ITŮ SE ćT.RKEM: glaci lnž (souv-
 kov), svřtle hnřd , s drobněmi valouny do 1 cm,
 mžsty do 5 - 6 cm, ojedinřle balvany přes cel, j d-
 ro, valouny jsou polopracovan,, ržznorod, (přskovec,
 kýemen, žediž aj.), podžl ćtřrkovitěch ž stic ne-
 přesahuje 15%, pevn ^
 -μRA -0.6
 -μRA -1.2
 -μRA -1.3
 -μRA -2.0
 -μRA -2.2
 -μRA -6.0
 NEPORUČENÍ -2.6
 POLOPORUČENÍ -4.0
 COMMENT: 53 -0.5 CLO
 COMMENT: 52 -1.0 F4 CS
 COMMENT: 52 -1.3 G3 G-F
 COMMENT: 52 -1.8 F4 CS
 COMMENT: 52 -2.2 G3 G-F
 COMMENT: 52 -4.5 F4 CS
 COMMENT: 64 -0.5 2
 COMMENT: 64 -1.0 2-3
 COMMENT: 64 -1.3 3
 COMMENT: 64 -1.8 2-3
 COMMENT: 64 -2.2 3
 COMMENT: 64 -4.5 3