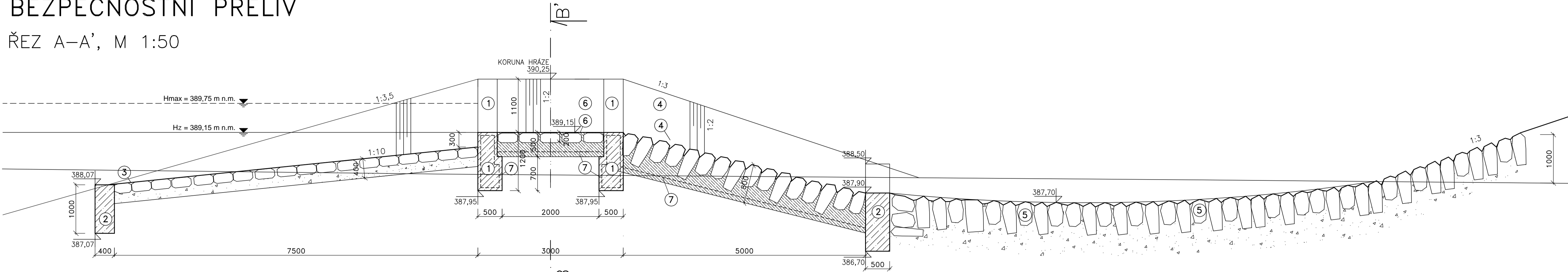
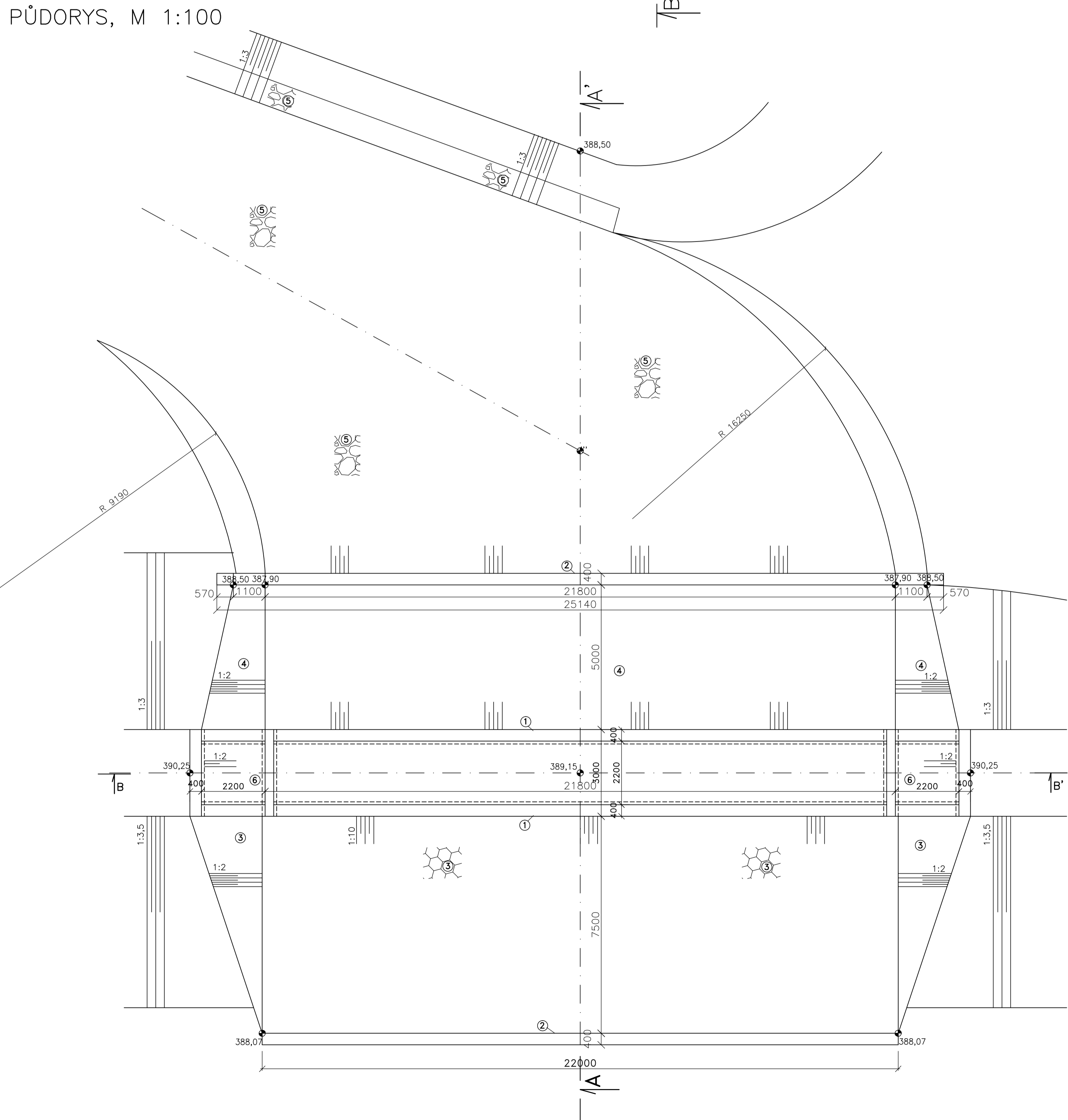


BEZPEČNOSTNÍ PŘELIV

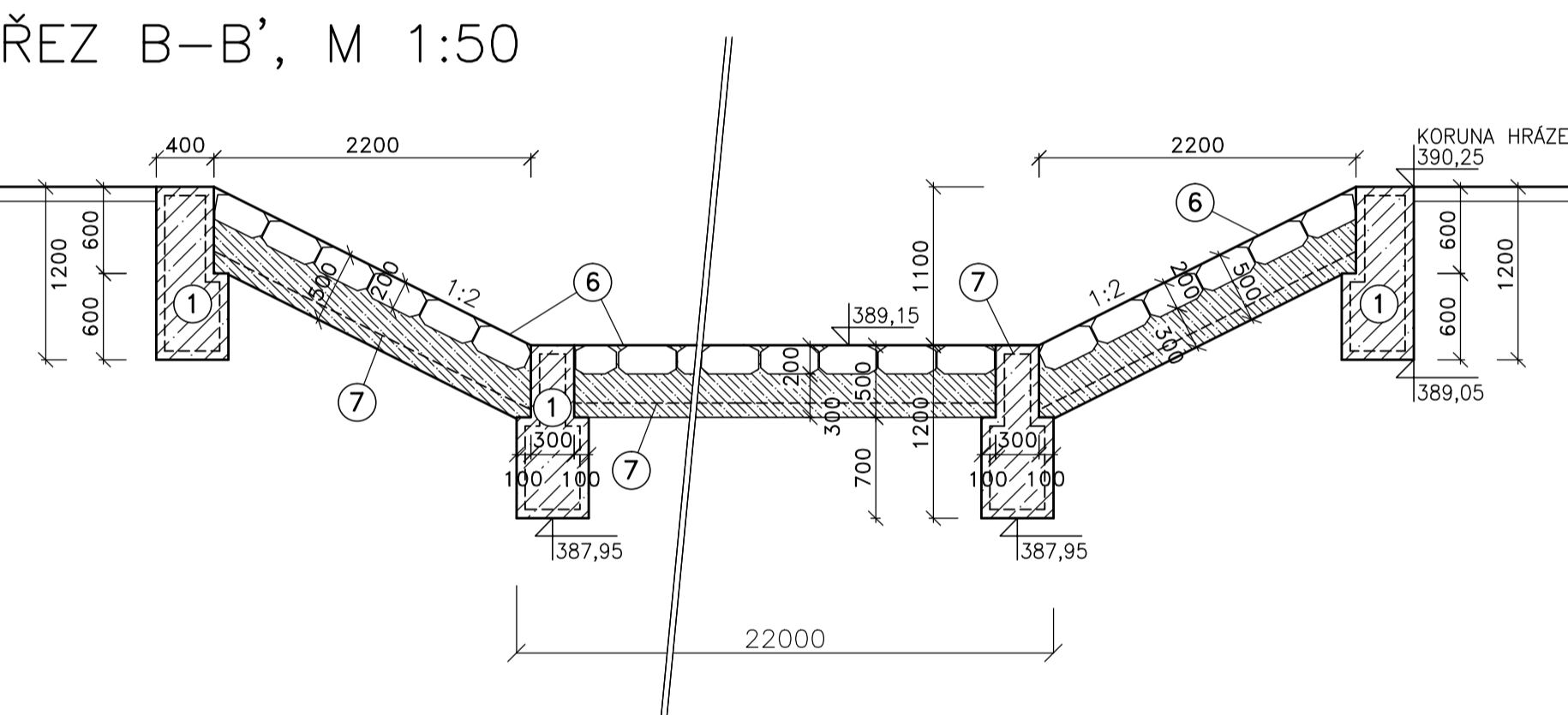
ŘEZ A–A', M 1:50



PŮDORYS, M 1:100




ŘEZ B–B', M 1:50



VÝPIS MATERIÁLU:

C.	P O P I S
1.	PŘELIVNÁ HRANA – VODOSTAVEBNÍ BETON C30/37
2.	STABILIZAČNÍ PRÁH – VODOSTAVEBNÍ BETON C30/37
3.	DLAŽBA Z LOMOVÉHO KAMENE NA SUCHO
4.	BALVANITÝ SKLUZ – ZÁHOZ Z LK 200–500 kg DO BETONU, PROLÍTÍ CEM. MALTOU
5.	ZÁHOZ Z LOMOVÉHO KAMENE 200 – 500 kg
6.	DLAŽBA Z LOMOVÉHO KAMENE DO BETONU TL. 0,3 m
7.	KARI SIŤ 150/150/8

VYPRACOVAL		ZODP. PROJEKTANT		VED. PROJEKTANT		 vodohospodářský atelier s.r.o., Růženeč 54, 644 00 Brno	
Ing. Jiří Malý		Ing. Jiří Malý		Ing. Hráček			
KRAJ	STŘEDOČESKÝ	K.Ú.	Zderaz u Kolečovic			ZAK.ČÍSLO	16/17
STAVEBNÍK	ČESKÁ REPUBLIKA – STÁTNÍ POZEMKOVÝ ÚŘAD					DATUM	7/2017
STAVBA AKCE	Malá vodní nádrž VN1, VN2 a biocentrum LBC 106 v k.ú. Zderaz u Kolečovic SO–01.4 BEZPEČNOSTNÍ PŘELIV					STUPEŇ	DSP, DPS
OBJEKT						FORMÁT	8x4
						MĚŘÍTKO	1:50, 1:100
OBSAH	BEZPEČNOSTNÍ PŘELIV					PŘÍLOHA Č.	PARÉ Č.
						D.1.4.	