

Naše značka: SPU 410213/2021

Vyřizuje.: Ing. Veronika Drožová
Tel.: 729 922 166
ID DS: z49per3
E-mail: v.drozova@spucr.cz
Datum: 04. 11. 2021

KPMG Česká republika, s.r.o
Pobřežní 648/1a
Praha 8
186 00 Česká republika

Objednávka – Dopracování řídicích metodických postupů ve vazbě na strategické, projektové a procesní řízení SPÚ

Na základě Vaší nabídky ze dne 27. 10. 2021 ke zpracování řídicích dokumentací vztahujících se ke strategickému, procesnímu a projektovému řízení Vás, dle Směrnice o zadávání veřejných zakázek 07/2016, změna č. 8 (dále jen „**Směrnice**“), oslovujeme k akceptaci objednávky.

Předmět plnění

Předmětem plnění je odborná podpora při implementaci nové Strategie rozvoje Státního pozemkového úřadu na období 2021 – 2025. Výstupy, které mají být předány jsou definovány v příloze č. 1 této objednávky v kapitole „Vymezení předmětu plnění“.

Termín plnění

Předpokládaný termín pro dodání služeb je 15. 12. 2021

Předpokládaná hodnota veřejné zakázky

Hodnota veřejné zakázky je stanovena na základě cenové nabídky ze dne 27. 10. 2021

Celková cena za provedenou službu je 175 000,- Kč bez DPH.

Cena celkem včetně DPH (21 %) je 211 750,- Kč.

Fakturace a platební podmínky

Fakturace bude provedena jedním řádným daňovým dokladem (fakturou) na základě předávacího protokolu potvrzeného Objednatelem a to nejpozději do 20. 12. 2021.

na základě faktury (daňového dokladu).

Splatnost faktury je 30 kalendářních dnů od jejího doručení na adresu Státní pozemkový úřad, Sekce provozních činností, Husinecká 1024/11a, 130 00 Praha 3.

Fakturační údaje:

- Obchodní firma Poskytovatele
- Cena bez DPH, rozpis částky DPH podle sazby
- Číslo účtu Poskytovatele
- Variabilní symbol 21/PLA004861

Faktura musí obsahovat veškeré náležitosti účetního dokladu stanovené v § 28 zákona č. 235/2004 Sb., o dani z přidané hodnoty, ve znění pozdějších předpisů.

Nebude-li faktura obsahovat stanovené náležitosti, je Objednatel oprávněn ji Poskytovateli vrátit k přepracování. V tomto případě neplatí původní lhůta splatnosti, ale lhůta splatnosti běží znovu ode dne doručení nově vystavené faktury.

Kontaktní osobou za SPÚ je Ing. Aleš Uvíra, e-mail: a.uvira@spucr.cz, tel: xxx

S pozdravem

.....
Mgr. Pavel Škeřík

ředitel Sekce provozních činností
Státního pozemkového úřadu

Příloha

Č. 1 Specifikace předmětu objednávky včetně cenové nabídky

Akceptace objednávky:

Osoba oprávněná jednat za Poskytovatele svým podpisem stvrzuje přijetí Objednávky a souhlasí s provedením objednaného plnění.

V Praze dne 9. 11. 2021

Ing. Petr Bučík
Za KPMG Česká republika, s.r.o.

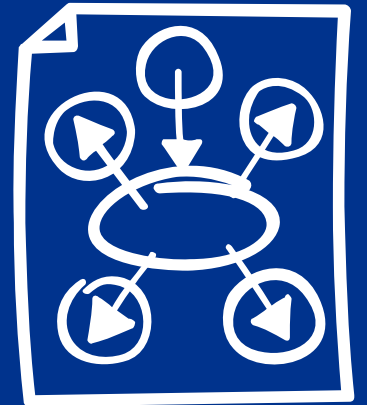


Dopracování řídicích metodických postupů ve vazbě na strategické, projektové a procesní řízení

Nabídka poradenských služeb

Státní pozemkový úřad

Říjen 2021



Kontext nabídky

Účelem je dopracování řídicích metodických postupů v oblasti strategického řízení v rámci implementace platné Strategie rozvoje Státního pozemkového úřadu na období 2021 – 2025.

VYMEZENÍ PŘEDMĚTU PLNĚNÍ:

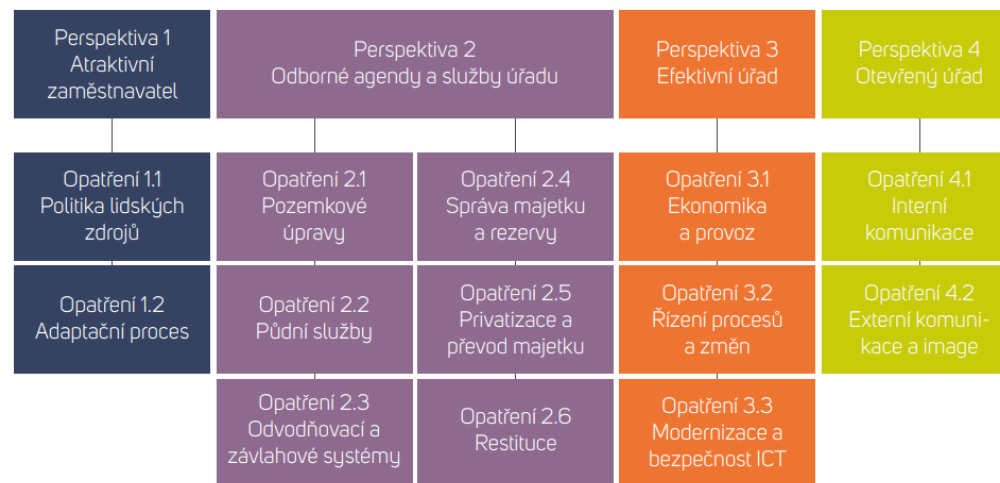
Předmětem plnění je odborná podpora při implementaci nové Strategie rozvoje Státního pozemkového úřadu na období 2021 – 2025. Tato podpora bude poskytována ve dvou základních oblastech:

1. **Projektové řízení** - vytvoření metodik pro projektové řízení včetně zavedení dotačního managementu
2. **Procesní a změnové řízení** – aktualizace metodik procesního řízení v návaznosti na změnové řízení

Vize SPÚ



Perspektivy rozvoje a strategická opatření



Vymezení předmětu plnění

1

Projektové řízení

- ✓ Vytvoření **Metodiky projektového řízení** v návaznosti na stávající platná Pravidla pro strategické, procesní a projektové řízení a řízení inovačních podnětů v podmínkách Státního pozemkového úřadu.
- ✓ Bude vytvořen metodický postup, který bude obecně vycházet z **mezinárodních standardů pro projektové řízení** (např. PRINCE2), který bude aplikovaný na potřeby SPÚ.
- ✓ Součástí metodiky bude také specifická část, která se bude věnovat řízení projektů financovaných z ESIF a jiných externích zdrojů a umožní SPÚ, který umožní SPÚ aplikovat principy **dotlačního managementu**
- ✓ Metodika bude obsahovat nejen podrobný popis řízení projektů, ale také **návrhy (vzory) šablon**, které bude metodika definovat např. vzor projektového záměru, registr rizik, kvality)
- ✓ Bude proveden **nový design procesu/ů** vyplývající z metodiky projektového řízení, který bude součástí vrcholového procesního modelu.

2

Procesní a změnové řízení

- ✓ **Sjednocení a doplnění** Pravidel pro strategické, procesní a projektové řízení a řízení inovačních podnětů o aktualizaci vyplývajících z uveřejnění nového návrhu interního **předpisu k řízení změn** (srpen 2021) sekce pro státní službu MV CR – jako samostatná kapitola
- ✓ Zpracování **dokumentace k evidenci a vyhodnocování inovačních podnětů** (formou SD) pro podporu rozhodovacího a schvalovacího procesu (vybrané role a odpovědnost),
- ✓ Budou doručeny podněty pro **způsob komunikace inovací v podmínkách SPÚ**.
- ✓ Ve vazbě na sjednocení „Pravidel“ provedeme **aktualizaci stávající metodiky procesního řízení** v kapitole „Změnové řízení“ ve vazbě na požadavky vyplývající z interního předpisu Sekce pro státní službu MV ČR.

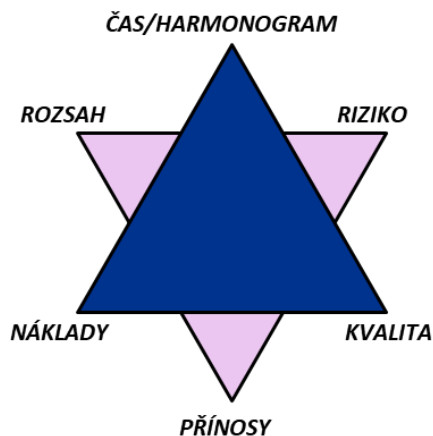
3

Podpora implementace Strategie

- ✓ Pro potřeby akčního plánu bude zpracován technický popis (příloha formou metodiky) k implementaci jednotlivých aktivit v akčních plánech dle strategického řízení:
 - Sharepoint: úkolovník;
 - ProjectOnline;
 - Evidence aktivit a přiřazení rolí;
 - PowerBI: vyhodnocení plnění apod. s návrhem dalšího řešení
- ✓ **Plnění zahrnuje pouze nové požadavky vyplývající ze zavedení projektového řízení, a to formou odborných konzultací a metodické podpory.**

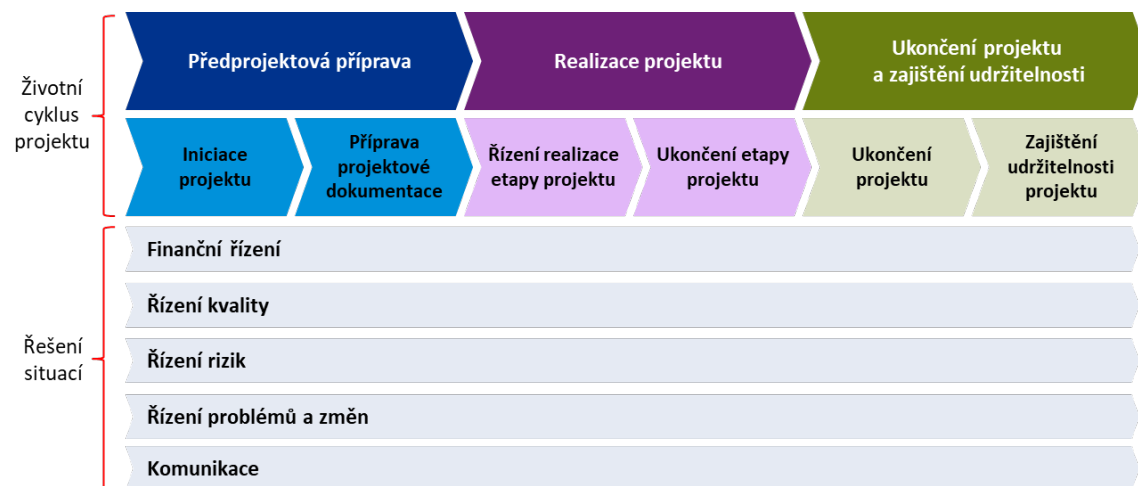
Metodický postup pro vytvoření metodiky projektového řízení

Projektový přístup – aspekty řízení projektů



- ✓ Čas/harmonogram - nástrojem pro řízení času v rámci projektu je **plán**.
- ✓ Náklady - nástrojem pro řízení nákladů je **rozpočet projektu**.
- ✓ Kvalita - nástrojem pro řízení kvality je **Strategie řízení kvality** a **Registr kvality**.
- ✓ Rozsah - nástrojem pro řízení rozsahu projektu je **Plán projektu**.
- ✓ Riziko - nástrojem pro řízení rizik v rámci projektu je **Strategie řízení rizik** a **Registr rizik**.
- ✓ Přínosy - nástrojem pro sledování a řízení přínosů projektu je **Projektový záměr** a **Plán revize přínosů**.

Životní cyklus projektu a řešení situací



Projektové řízení a dotační management

- ✓ Implicitní součástí metodiky budou požadavky na zavedení efektivního dotačního managementu
- ✓ Nastavíme organizační strukturu s ohledem na čerpání finančních prostředků z ESIF a dalších externích zdrojů
- ✓ Nastavíme procesy, které budou podporovat využívání dotačních příležitostí.
- ✓ Navrhne způsob monitoringu vhodných dotačních příležitostí ve vztahu ke strategickým cílům a projektům úřadu.

Harmonogram a nabídková cena

Harmonogram a postup zpracování



Cena a rozsah

Celková cena za provedené práce

175 000,- Kč (bez DPH)

Cenová nabídka je platná do 15. 11. 2021

Počet hodin	Cena za hodinu	Cena celkem
140	1 250,- Kč bez DPH	175 000,- Kč bez DPH

- Počet hodin bude vykazován základě výkazu práce
- Fakturace je možná až po ukončení všech prací

Podrobná cenová kalkulace

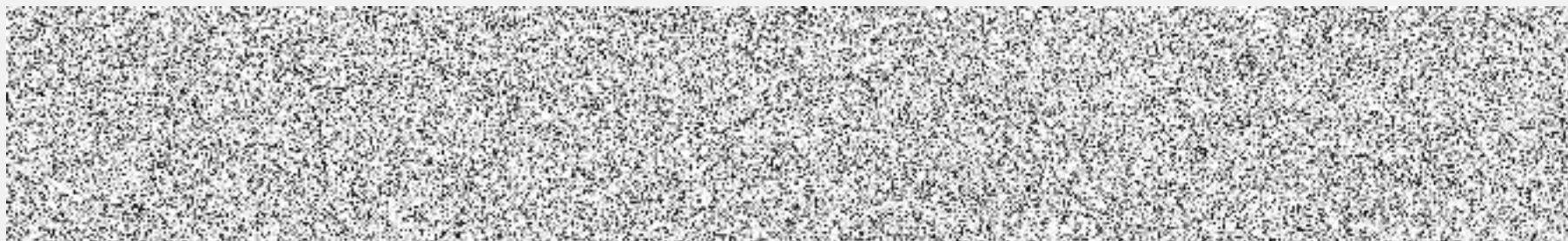
Činnost	Předmět činnost	Počet hodin	Sazba	Cena celkem
1	Projektové řízení Vytvoření metodiky projektového řízení v návaznosti na stávající platná pravidla včetně vytvoření podmínek pro zavedení dotačního managementu	110	1 250,- Kč	137 500,-
2	Projektové a změnové řízení Dokumentace k evidenci a vyhodnocování inovačních podnětů / Aktualizace stávající metodiky procesního řízení v kapitole „Změnové řízení“	25	1 250,- Kč	31 250,-
3	Podpora implementace Technický popis k implementaci akčních plánů <i>(pouze nové požadavky vyplývající ze zavedení projektového řízení)</i>	5	1 250,- Kč	6 250,-
Celkem		140	-	175 000,-

Řešitelský tým

Supervize



Projektový tým



Tým expertů

- je vytvořený na míru dle potřeb klienta
- je složený z odborníků na danou problematiku
- naslouchá potřebám a očekáváním klienta, dynamicky reaguje na klientovy připomínky
- hledá vždy nejefektivnější řešení
- kreativně přistupuje k řešené problematice
- klade důraz na dobré vztahy s klientem



Děkujeme za čas, který jste věnovali této nabídce.

Kontaktní osoba pro tuto nabídku:



KPMG Česká republika, s.r.o.
Pobřežní 648/1a
186 00 Praha 8
Česká republika

www.kpmg.cz

www.nejlepsi.cz

www.kpmg-discovery.cz

Tuto nabídku vytvořila společnost KPMG Česká republika, s.r.o., člen sítě nezávislých členských společností KPMG přidružených ke KPMG International Limited, soukromé anglické společnosti s ručením omezeným (dále jen „KPMG International“).

Tato nabídka je dále podmíněna kladným výsledkem procesu akceptace klienta a zakázky. KPMG International neposkytuje žádné služby klientům. Žádná členská společnost není oprávněná zavazovat KPMG International nebo jinou členskou společnost vůči třetím stranám, stejně tak KPMG International není oprávněná zavazovat jakoukoli členskou firmu.

Tato nabídka je předmětem dalšího jednání a uzavření oboustranné písemné konkrétní dohody s podpisy na téže listině („dohody“). Jakékoliv změny návrhu nabídky nebo dohody budou smluvní strany považovat za nový návrh. Smluvní strany vylučují použití § 1740 odst. 3 zák. č. 89/2012 Sb., občanského zákoníku, v platném znění. Dále smluvní strany vylučují možnost konkludentního uzavření dohody.