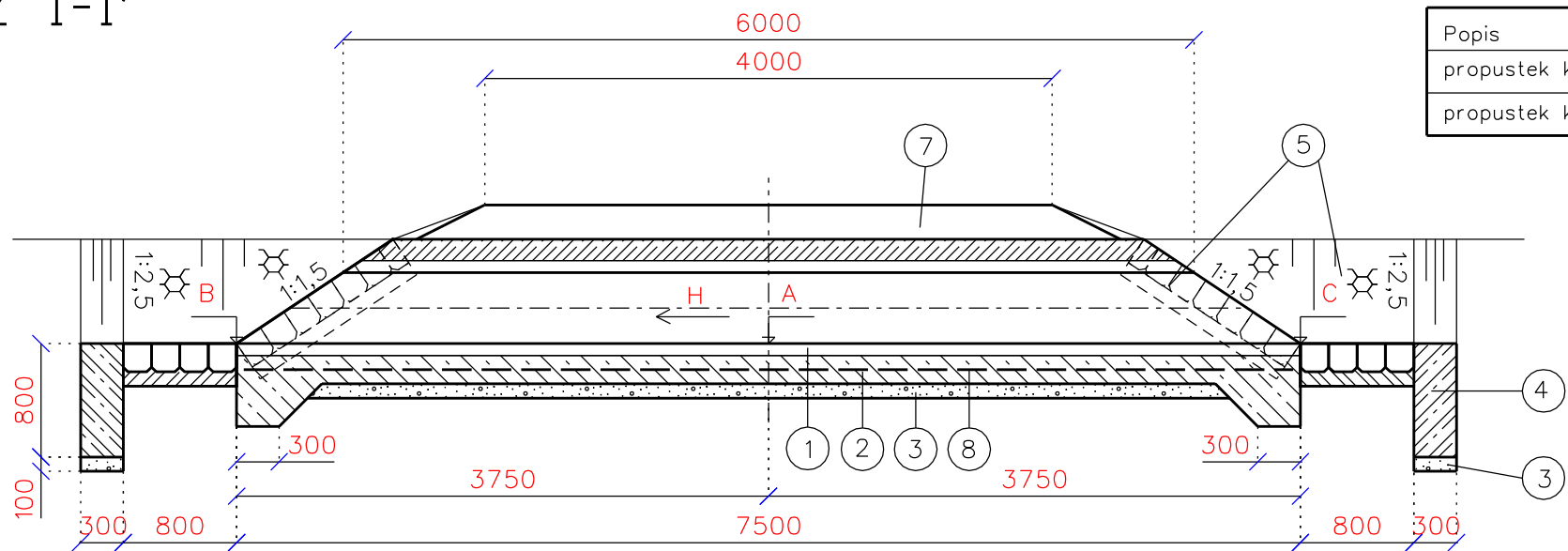


ŘEZ 1-1'

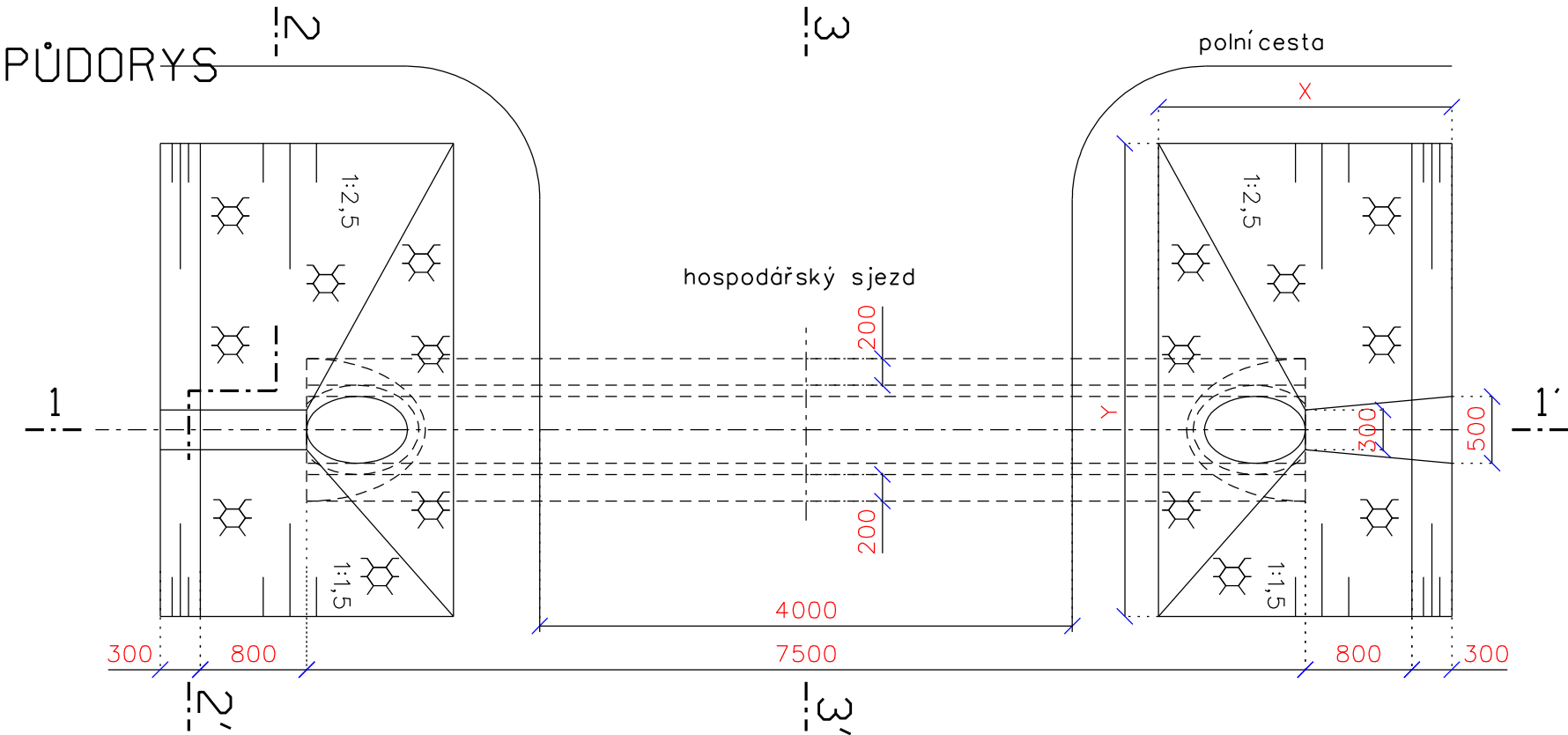


Popis	A	B	C	D	E	H	X	Y	Dl. prahu
propustek km 0,059	452,41	452,19	452,64	7,5m	DN 500	6,0‰	2,30m	3,55m	4,80m
propustek km 0,089	456,28	456,05	456,50	7,5m	DN 500	6,0‰	2,30m	3,55m	5,25m

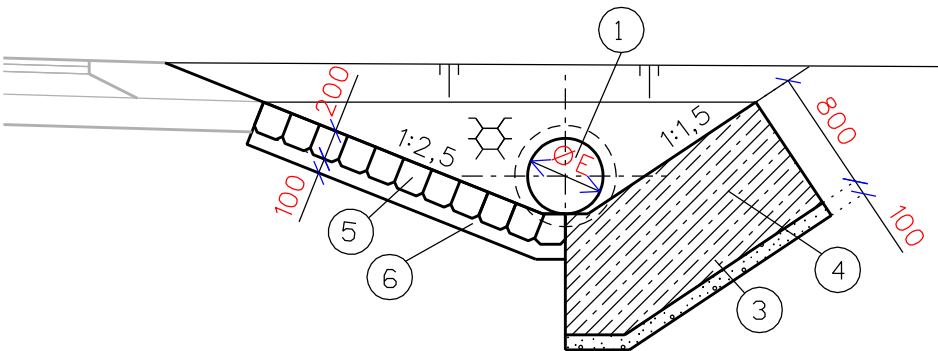
LEGENDA :

- 1 ŽELEZOBETONOVÁ TROUBA DN 500 mm (DN 600 mm)
- 2 BET. LOŽE PRO POTRUBÍ - BETON C12/15 - TL. 200 mm
OBETONOVÁNÍ POTRUBÍ C12/15 tl.200 mm
- 3 ŠTĚRKOPÍSKOVÝ PODSYP - TL. 100 mm
- 4 BETONOVÉ PRAHY - BETON C12/15
- 5 DLAŽBA Z LOMOVÉHO KAMENE - TL. 200 mm
- 6 PODKLADNÍ BETON - BETON C12/15 TL. 100 mm
- 7 SKLADBA DLE POLNÍ CESTY
- 8 KARIŠÍŤ 8-100/100 mm, krytí výztuže 5 cm
- 9 BETONOVÝ PRAŽEC C12/15

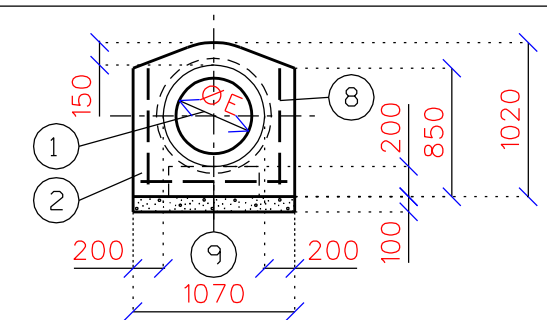
PŮDORYS




ŘEZ 2-2'



ŘEZ 3-3'



Vypracoval	Zodpov.projektant	Hl. ing. projektu	Vedoucí střediska	 <div>AGPOL s.r.o. Jungmannova 153/12 779 00 Olomouc Česká republika</div>	
Ing. Plhák Václav	Ing. Plhák Václav	Ing. Skácel Miroslav	Ing. Vaculín O., Ph.D.		
<i>Plhak</i>	<i>Plhak</i>	<i>Ing. Skacel</i>	<i>Vaculin O.</i>		
Místo stavby	Nedašov	Kraj	Zlínský	Počet formátů	2 A4
Investor	ČR - Státní pozemkový úřad, Krajský pozemkový úřad pro Zlínský kraj			Datum	02/2021
Akce - objekt	SO 03 Polní cesty C1, C2, C3, C16 v k.ú. Nedašov			Stupeň	DSP+DPS
				Zakázkové číslo	2808/060
				Archivní číslo	2808
Příloha	Propustky na polní cestě C3			Měřítko	Číslo výkresu
				1:50	D.1.3.2.8