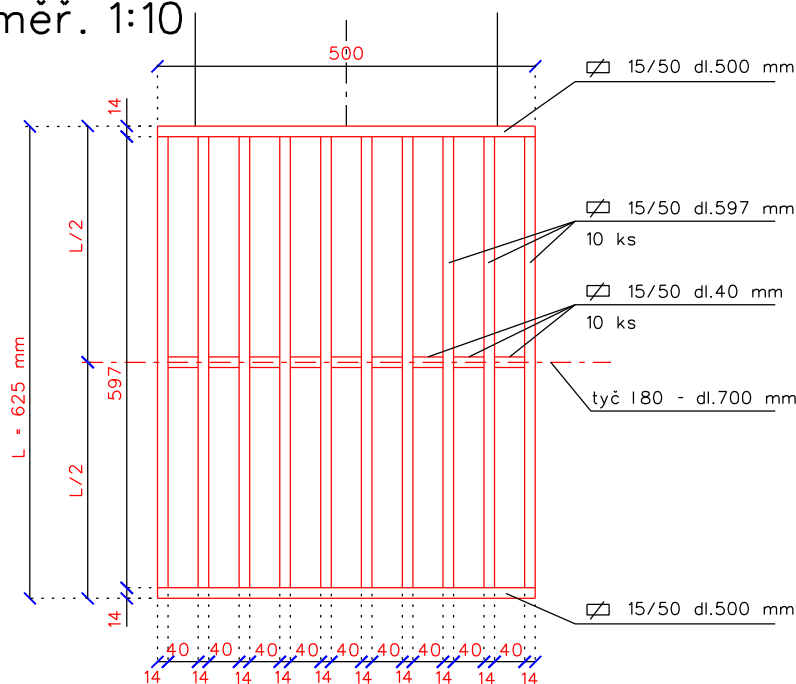


OCELOVÝ ROŠT - jeden díl

půdorys

měř. 1:10

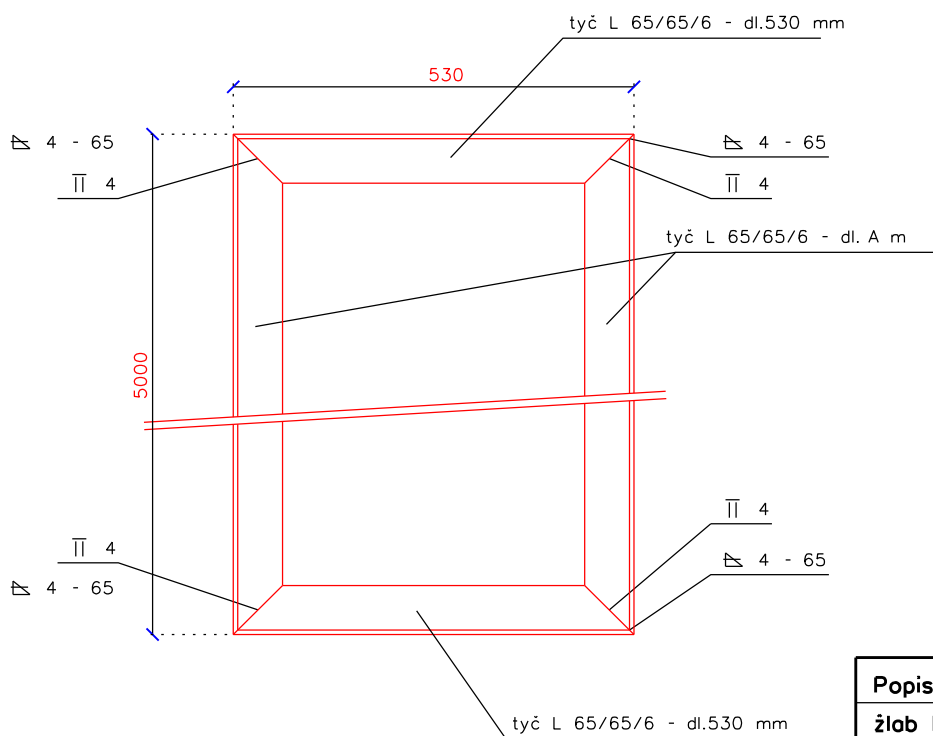


Pozn.:
PRO JEDEN DÍL OCELOVÉHO ROŠTU JE POTŘEBA 72 SVARŮ

4-50 mm

OCELOVÝ RÁM - půdorys

měř. 1:10



| Popis | A |
|---------------|-------|
| žlab km 0,060 | 5,00m |

Železobetonový příčný žlab (SO 02)

km 0,060 (celk. dl. 5,00 m)

VÝPIS MATERIÁLU
OCEL 11343

| | OZNAČENÍ PRUTU | DÉLKA (m) | POČET (ks) | CELKOVÁ DÉLKA (m) | HMOTNOST (kg/m) | OCEL CELKEM (kg) |
|--------------------------|-----------------------------|-----------|------------|-------------------|-----------------|------------------|
| ROŠT | Ø 15/50 | 0,597 | 10 | 6,00 | 5,89 | 35,34 |
| | | 0,500 | 2 | 1,00 | 5,89 | 5,89 |
| | | 0,040 | 10 | 0,40 | 5,89 | 2,36 |
| | I 80 | 0,700 | 1 | 0,70 | 5,94 | 4,20 |
| | OCEL jeden DÍL | | | | | 47,80 |
| | OCEL celkem - ROŠT (8 dílů) | | | | | 382,40 |
| RÁM | L65/65/6 | 5,00 | 2 | 10,00 | 5,91 | 59,10 |
| | L65/65/6 | 0,53 | 2 | 1,06 | 5,91 | 6,30 |
| | OCEL celkem - RÁM | | | | | 65,40 |
| OCEL celkem - ROŠT + RÁM | | | | | | 447,80 |

TABULKA VÝZTUŽE - BETON. ČELO

KARI síť - profil 10-100/100

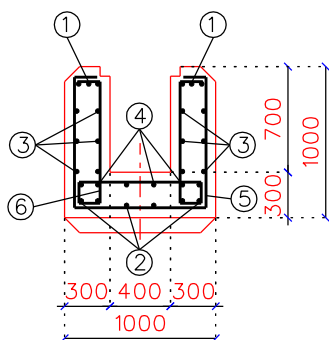
| záchytný žlab | Plocha m2 | Hmotnost kg/m2 | Hmotnost celkem kg |
|------------------------|-----------|----------------|--------------------|
| Beton. čela | 12,32 | 12,35 | 152,15 |
| Prořez 20% | | | 30,43 |
| Hmotnost celkem | | | 182,58 |

- výztuž přiobou lících beton. čela, krytí 65 mm
- celk. hmotnost je včetně prořezu (uvažováno 20%)

TABULKA VÝZTUŽE - OBETONOVÁNÍ ocel B500B

| označení | | | počet (ks) | délka celkem (m) | hmotnost (kg/m ³) | hmot. celkem (kg) |
|------------------------|--------|-----------|------------|------------------|-------------------------------|-------------------|
| | profil | délka (m) | | | | |
| 1 | 12 | 4,920 | 6 | 29,52 | 0,888 | 26,21 |
| 2 | 12 | 4,920 | 6 | 29,52 | 0,888 | 26,21 |
| 3 | 10 | 4,920 | 12 | 59,04 | 0,617 | 36,43 |
| 4 | 10 | 4,920 | 6 | 29,52 | 0,617 | 18,21 |
| 5 | 12 | 2,900 | 24 | 69,60 | 0,888 | 61,80 |
| 6 | 12 | 3,280 | 24 | 78,72 | 0,888 | 69,90 |
| Hmotnost celkem | | | | | | 238,76 |

- beton C30/37-XC3-XF3, krytí 65 mm



- ① 6x prof. 12 mm - dl. 4920 mm/ks
- ② 6x prof. 12 mm - dl. 4920 mm/ks
- ③ 12x prof. 10 mm - a' 200 mm - dl. 4920 mm/ks
- ④ 6x prof. 10 mm - dl. 4920 mm/ks
- ⑤ 24x prof. 12 mm - a' 200 mm - dl. 2900 mm/ks
- ⑥ 24x prof. 12 mm - a' 200 mm - dl. 3280 mm/ks

