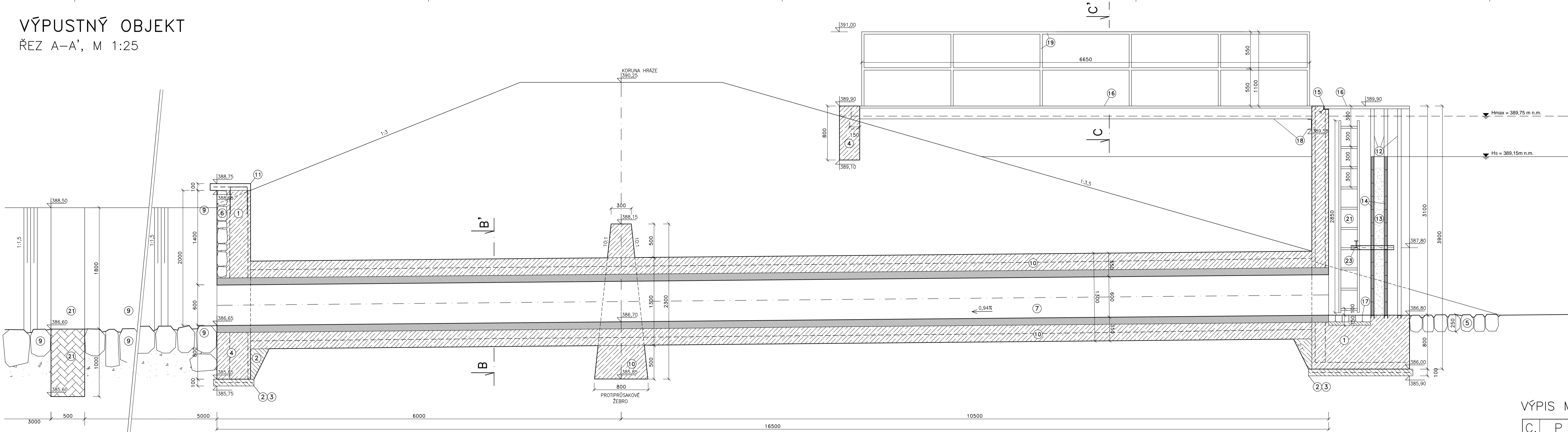
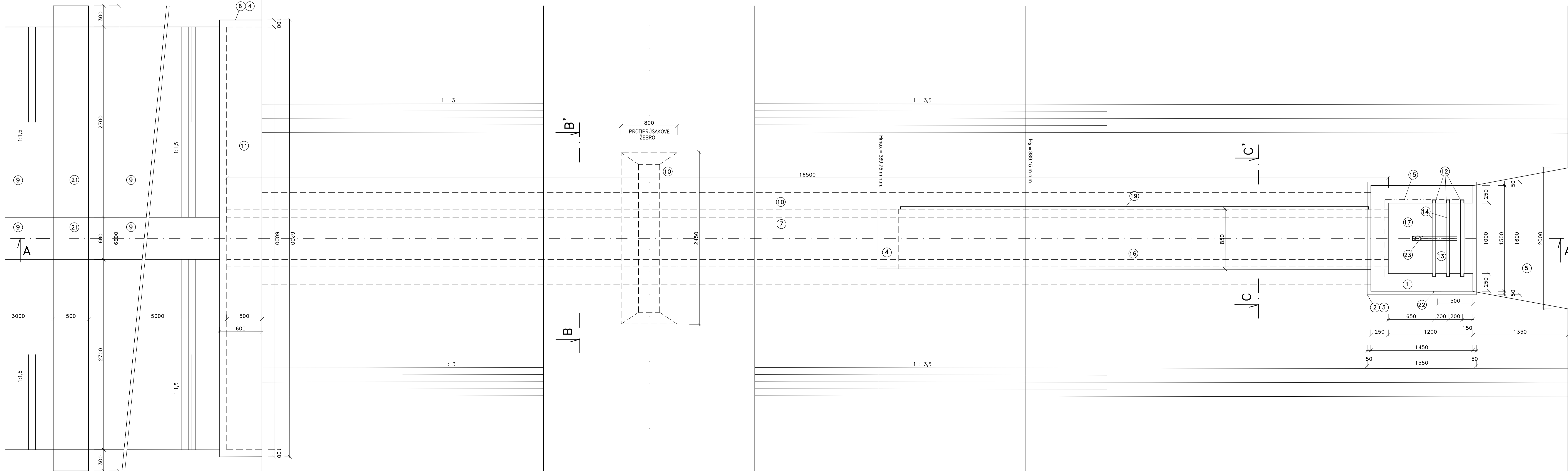


VÝPUSTNÝ OBJEKT

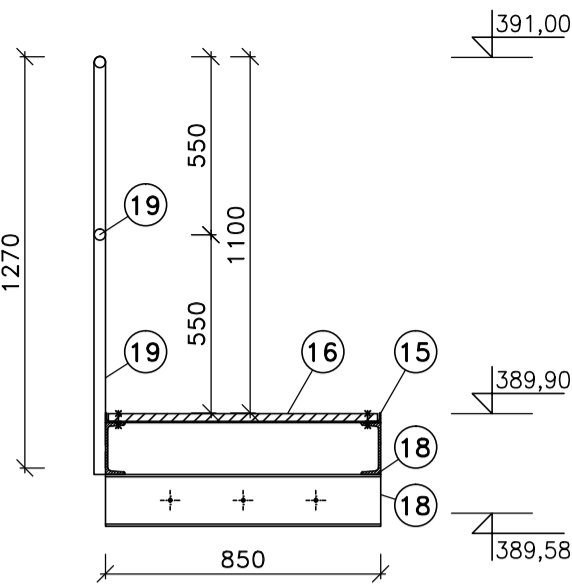
ŘEZ A-A', M 1:25



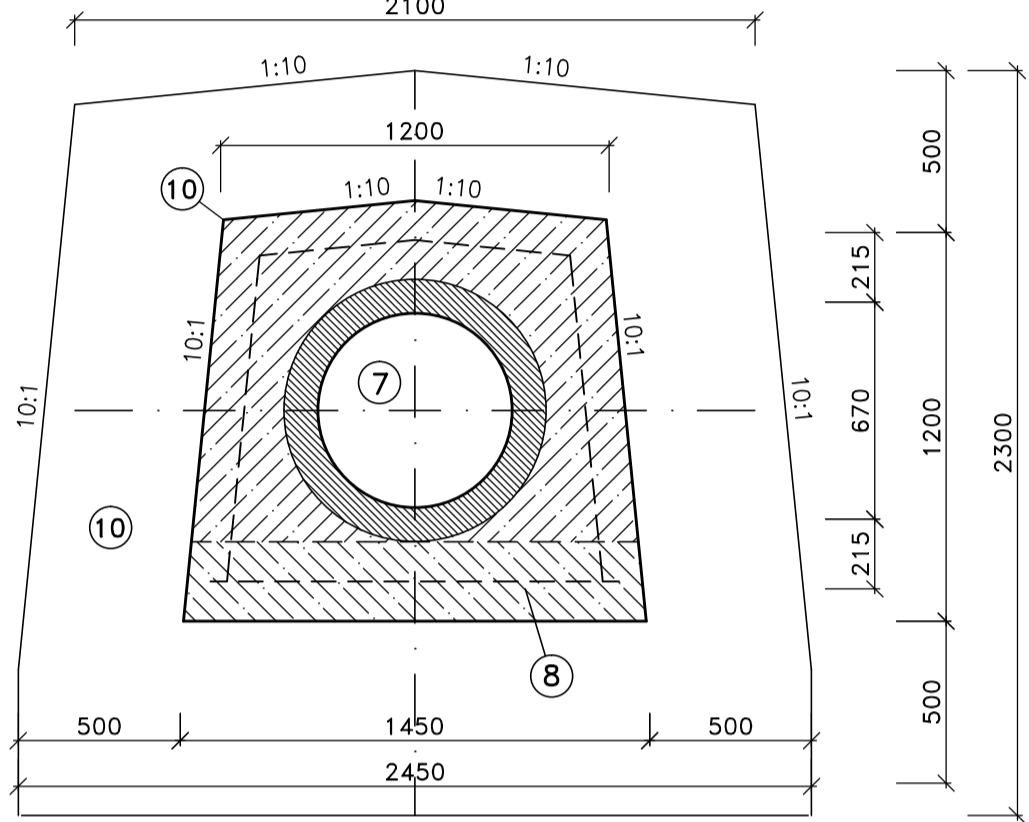
PŮDORYS, M 1:50



ŘEZ C-C', M 1:25




ŘEZ B-B', M 1:25



VÝPIS MATERIÁLU:

C. P O P I S	
1.	VODOSTAVEBNÍ BETON C30/37 – VYZTUŽENO
2.	PODKLADNÍ BETON C16/20
3.	SVAROVANÁ SIŤ KARI 150/150/6
4.	ZÁKLAD – VODOSTAVEBNÍ BETON C25/30
5.	DLAŽBA Z LOMOVÉHO KAMENE TL. 0,25 m
6.	ZDIVO Z LOMOVÉHO KAMENE TL. 0,15 – 0,25 m
7.	BETONOVÉ POTRUBÍ DN 600
8.	PODKLADNÍ BETON C25/30 – VYZTUŽENO
9.	ZÁHOZ Z LOMOVÉHO KAMENE S UROVNÁNÍM LÍCE
10.	OBETONOVÁNÍ POTRUBÍ – VODOSTAVEBNÍ BETON C25/30 – VYZTUŽENO
11.	ŘÍMSA – VODOSTAVEBNÍ BETON C25/30 – VYZTUŽENO KARI SÍTI 100/100/8
12.	U č.60
13.	JILOVÉ TĚSNĚNÍ
14.	DŘEVĚNÉ DLUŽE
15.	L č.60
16.	DŘEVĚNÉ FOŠNY TL. 40 mm
17.	DLAŽBA DO BETONU (KAMENNÉ KOSTKY) – VYSPÁROVANO CEM. MALTOU
18.	U č.160
19.	ZÁBRADLÍ Z POZINKOVANÝCH TRUBEK
20.	ŽEBŘÍK Z POZINKOVANÝCH TRUBEK
21.	PRAH Z LOMOVÉHO KAMENE NA MC
22.	VODOČETNÁ LAŤ
23.	2" POTRUBÍ S KULOVÝM UZÁVĚREM

VYPRACOVAL		ZODP. PROJEKTANT		VED. PROJEKTANT		 vodohospodářský atelier s.r.o. - Břežec 54, 644 00 Brno	
Ing. Jiří Malý		Ing. Jiří Malý		Ing. Hráček			
KRAJ	STŘEDOČESKÝ	K.Ú.	Zderaz u Kolečovic			ZAK.ČÍSLO	16/17
STAVEBNÍK	ČESKÁ REPUBLIKA – STÁTNÍ POZEMKOVÝ ÚŘAD					DATUM	8/2017
STAVBA AKCE	Malá vodní nádrž VN1, VN2 a biocentrum LBC 106 v k.ú. Zderaz u Kolečovic SO–01.3 VÝPUSTNÝ OBJEKT					STUPEŇ	DSP, DPS
OBJEKT						FORMÁT	12xA4
OBSAH	VÝPUSTNÝ OBJEKT					MĚŘÍTKO	1:25
						PŘÍLOHA Č.	PARÉ Č.
						D.1.3.	