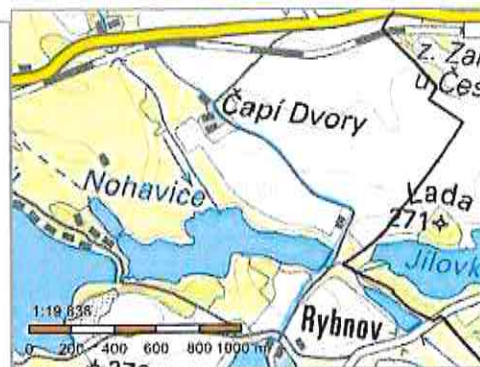


## Informace o pozemku

Parcelní číslo:	<a href="#">1711</a>
Obec:	<a href="#">Holany [561584]</a>
Katastrální území:	<a href="#">Holany [640735]</a>
Číslo LV:	<a href="#">1</a>
Výměra [m²]:	23792
Typ parcely:	Parcela katastru nemovitostí
Mapový list:	
Určení výměry:	Ze souřadnic v S-JTSK
Způsob využití:	ostatní komunikace
Druh pozemku:	ostatní plocha



## Vlastníci, jiní oprávnění

Vlastnické právo	Podíl
Městys Holany, č. p. 43, 47002 Holany	

## Způsob ochrany nemovitosti

Název
pam. zóna - budova, pozemek v památkové zóně

## Seznam BPEJ

Parcela nemá evidované BPEJ.

## Omezení vlastnického práva

Nejsou evidována žádná omezení.

## Jiné zápisy

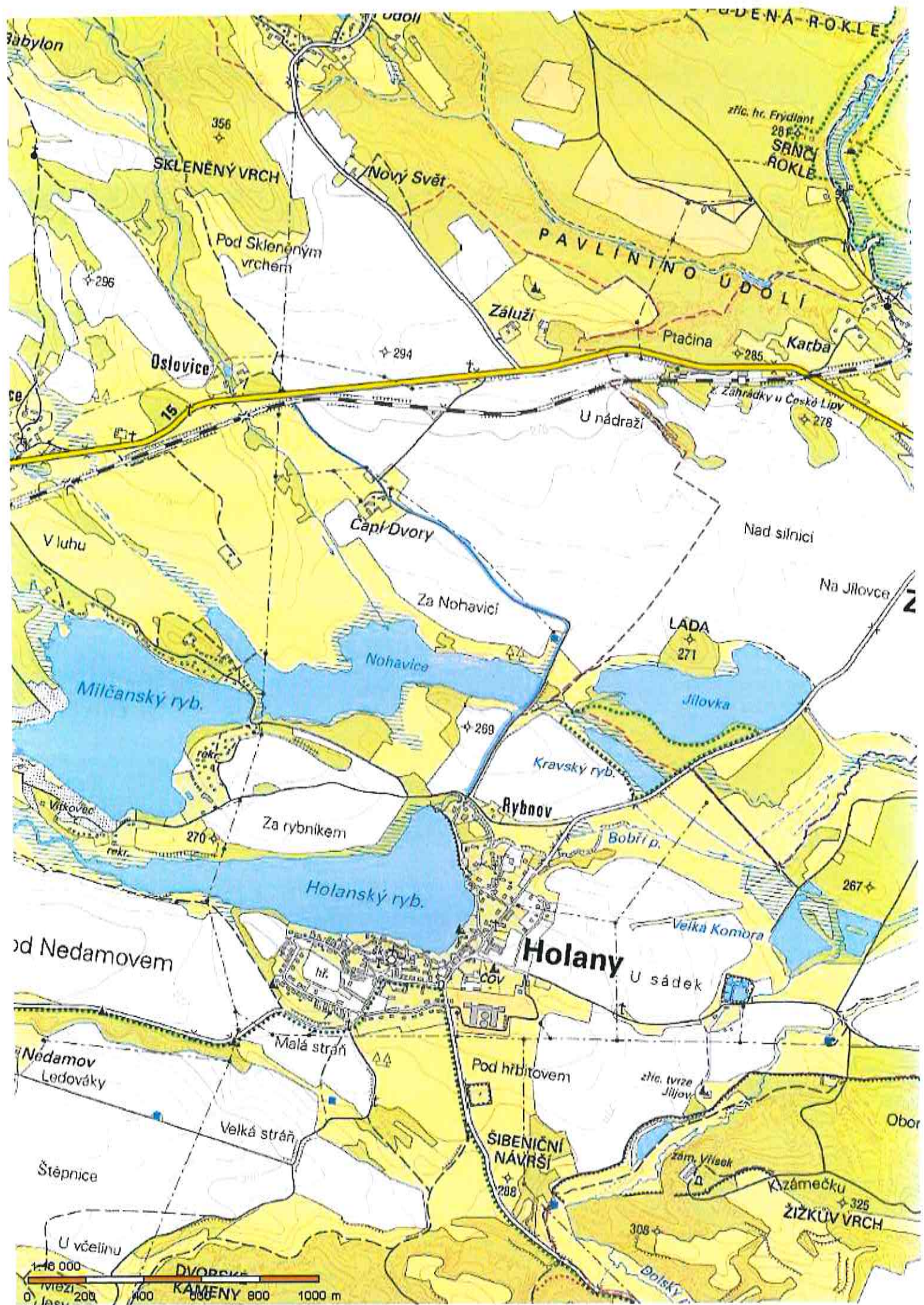
Typ
Pozemek určen pro realizaci spol. zař.dle zák.č. 139/2002Sb.

☞ Řízení, v rámci kterých byl k nemovitosti zapsán cenový údaj

Nemovitost je v územním obvodu, kde státní správu katastru nemovitostí ČR vykonává [Katastrální úřad pro Liberecký kraj, Katastrální pracoviště Česká Lípa](#)

Zobrazené údaje mají informativní charakter. Platnost dat k 18.03.2021 06:00.

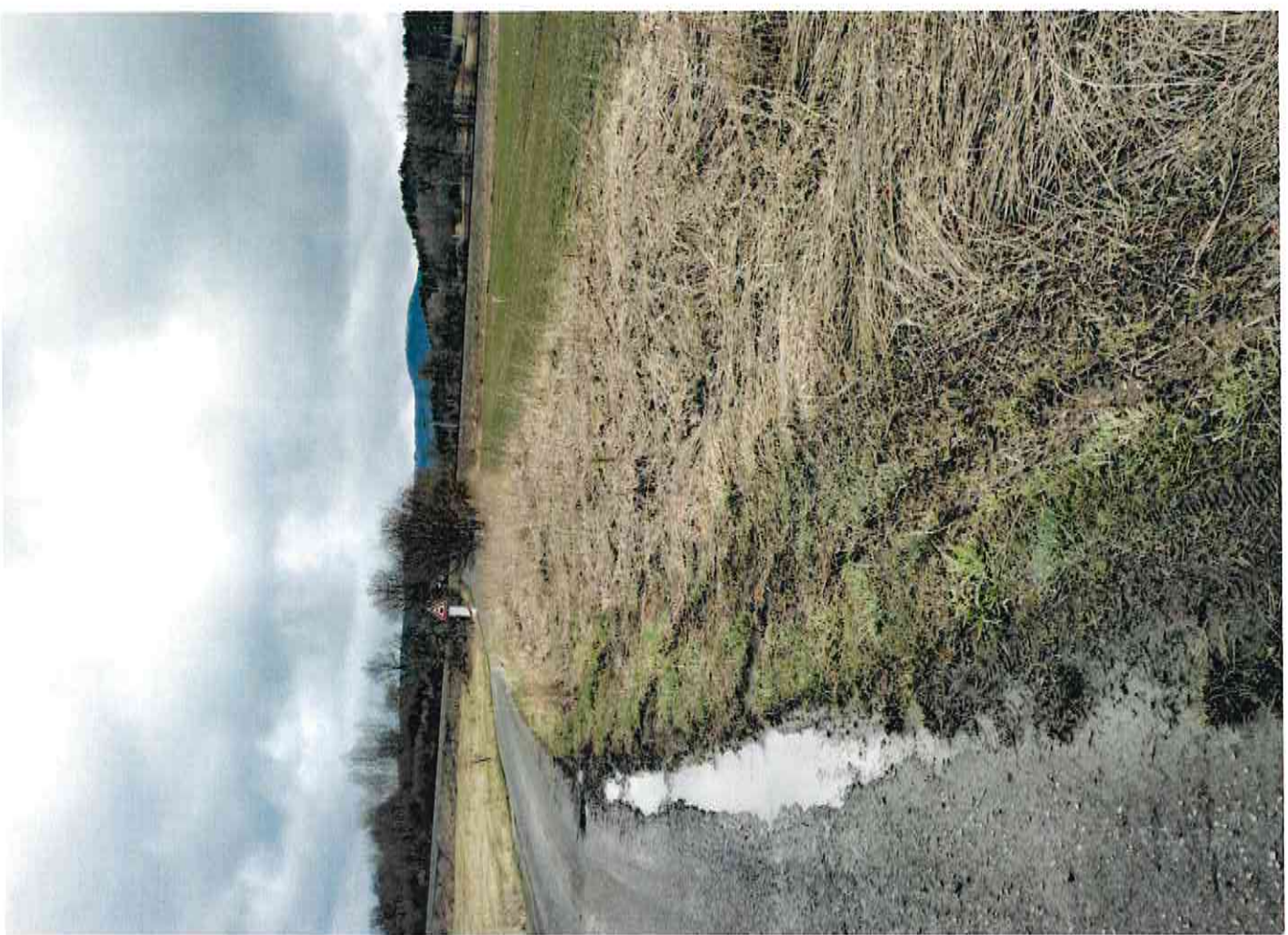








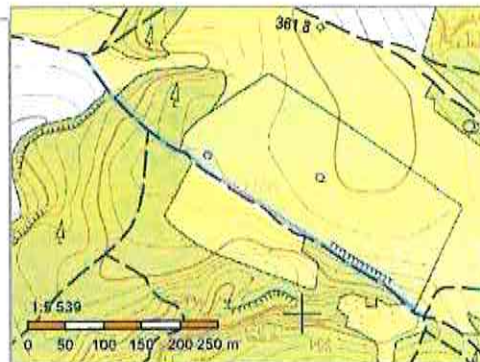






## Informace o pozemku

Parcelní číslo:	<a href="#">2400</a>
Obec:	<a href="#">Chlum [561614]</a>
Katastrální území:	<a href="#">Chlum u Dubé [651532]</a>
Číslo LV:	1
Výměra [m <sup>2</sup> ]:	2736
Typ parcely:	Parcela katastru nemovitostí
Mapový list:	
Určení výměry:	Ze souřadnic v S-JTSK
Způsob využití:	ostatní komunikace
Druh pozemku:	ostatní plocha



## Vlastníci, jiní oprávnění

Vlastnické právo	Podíl
Obec Chlum, č. p. 95, 47201 Chlum	

## Způsob ochrany nemovitosti

Nejsou evidovány žádné způsoby ochrany.

## Seznam BPEJ

Parcela nemá evidované BPEJ.

## Omezení vlastnického práva

Nejsou evidována žádná omezení.

## Jiné zápisy

Nejsou evidovány žádné jiné zápisy.

☞ Řízení, v rámci kterých byl k nemovitosti zapsán cenový údaj

Nemovitost je v územním obvodu, kde státní správu katastru nemovitostí ČR vykonává [Katastrální úřad pro Liberecký kraj](#), [Katastrální pracoviště Česká Lípa](#)

Zobrazené údaje mají informativní charakter. Platnost dat k 18.03.2021 06:00.









## Informace o pozemku

Parcelní číslo:	<a href="#">739/2</a>
Obec:	<a href="#">Jablonné v Podještědí [561631]</a>
Katastrální území:	<a href="#">Heřmanice v Podještědí [638471]</a>
Číslo LV:	<a href="#">10002</a>
Výměra [m <sup>2</sup> ]:	14133
Typ parcely:	Parcela katastru nemovitostí
Mapový list:	
Určení výměry:	Graficky nebo v digitalizované mapě
Druh pozemku:	trvalý travní porost



## Vlastníci, jiní oprávnění

Vlastnické právo	Podíl
Česká republika	
Příslušnost hospodařit s majetkem státu	Podíl
Státní pozemkový úřad, Husinecká 1024/11a, Žižkov, 13000 Praha 3	

## Způsob ochrany nemovitosti

Název
zemědělský půdní fond
rozsáhlé chráněné území

## Seznam BPEJ

BPEJ	Výměra
<a href="#">74410</a>	14133

## Omezení vlastnického práva

Nejsou evidována žádná omezení.

## Jiné zápisy

Nejsou evidovány žádné jiné zápisy.

☞ Řízení, v rámci kterých byl k nemovitosti zapsán cenový údaj

Nemovitost je v územním obvodu, kde státní správu katastru nemovitostí ČR vykonává [Katastrální úřad pro Liberecký kraj](#), [Katastrální pracoviště Liberec](#)

Zobrazené údaje mají informativní charakter. Platnost dat k 18.03.2021 08:00.







