



LESY ČESKÉ REPUBLIKY, S.P., OŘ západní Čechy  
Krušnohorská 1010/7, Karlovy Vary 360 10,

**Státní pozemkový úřad  
Krajský pozemkový úřad  
pro Plzeňský kraj, Pobočka Plzeň  
Nerudova 2672/35  
Jižní Předměstí  
301 00 Plzeň**



VÁŠ DOPIS ZN.	ČÍSLO JEDNACÍ	SPISOVÁ ZNAČKA	DATUM
			26.04.2021
VYŘIZUJE	TELEFON	GSM	E-MAIL

## **Trojany u Mladotic – komplexní pozemkové úpravy Vyjádření k zahájení KoPÚ**

Lesy České republiky, s.p., Oblastní ředitelství západní Čechy, na základě obdrženého oznámení o zahájení řízení komplexních pozemkových v k.ú. Trojany u Mladotic sdělují následující vyjádření:

Do řešeného území komplexní pozemkové úpravy v k.ú. Trojany u Mladotic zasahuje drobný vodní tok ve správě LČR – Trojanský potok (Šebíkovský), IDVT 102 61 738, ČHP 1-11-02-0630. Na toku se nachází v úseku ř. km 4,165-5,043 stavba inv. č. 922 717 (Odvodnění pozemků Bílov IV). Jedná se o zatrubněný meliorační příkop, na kterém nejsou umístěny šachty ani orientační značky. Otevřené koryto VT je v k.ú. Trojany u Mladotic vedeno po lesních pozemcích.



V řešeném území v rámci stanoveného obvodu se nenacházejí žádné pozemky ve správě Oblastního ředitelství západní Čechy.

Z výše uvedených důvodů nemáme žádné požadavky ke KoPÚ Trojany u Mladotic.

S pozdravem

.....  
ekonomický náměstek Oblastního ředitelství západní Čechy

Příloha:

Snímek z mapy CEVT III s vyznačeným tokem ve správě LČR

Lesy České republiky, s.p., se sídlem Přemyslova 1106/19, Nový Hradec Králové, Hradec Králové, PSČ 500 08

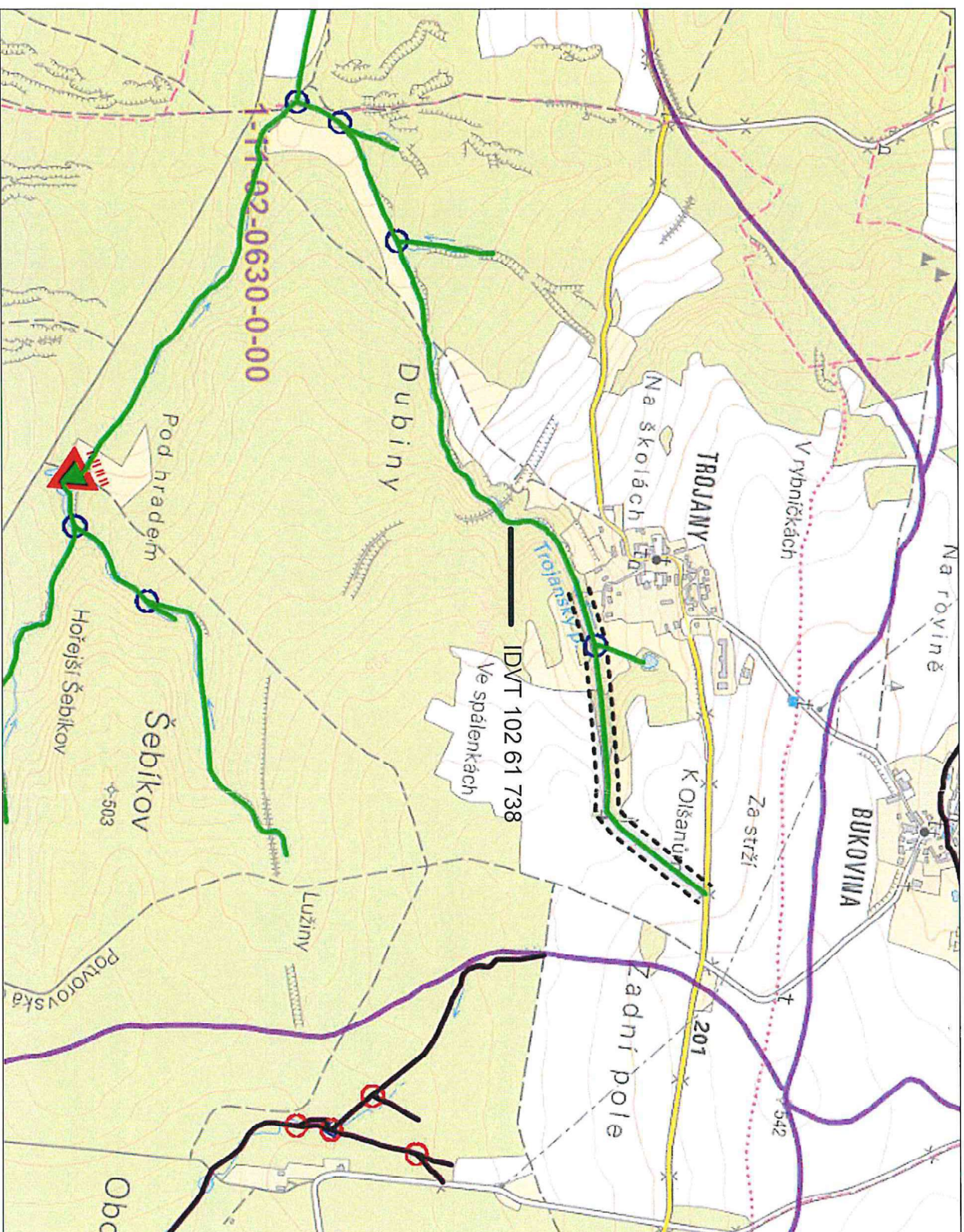
Spisová značka AXII 540 vedená u rejstříkového soudu v Hradci Králové, IČ: 42196451, DIČ: CZ42196451

Lesy České republiky, s.p., jsou držitelem osvědčení o účasti v certifikaci lesů, loga PEFC (08-2101/0001) a certifikátu C-o-C.



Státní podnik Lesy České republiky, s.p., zachovává nulovou toleranci k jakémukoli nelegálnímu jednání a dodržuje maximální transparentnost, legitimitu a etiku. Součástí firemní kultury státního podniku Lesy České republiky, s.p., je Criminal compliance program (viz [www.lesy.cz](http://www.lesy.cz)), který stanoví zásady a pravidla jednání zaměstnanců či jiných osob jednajících za státní podnik Lesy České republiky, s.p. (dále jen „zaměstnanec“). Každý zaměstnanec má povinnost oznámit jakékoli podezřelý či nelegální jednání. V jakémkoli případě, kdy je jednání zaměstnance v rozporu s Criminal compliance programem, nelze je považovat za jednání v rámci nebo v zájmu státního podniku Lesy České republiky, s.p. Takové jednání je možné oznámit, a to i anonymně způsoby uvedenými na webových stránkách. [www.lesy.cz](http://www.lesy.cz)





Toky ve správě IČR jsou vyznačeny zelenou linkou. Do řešeného území KoPÚ Trojaný u Mladotic zasahuje tok IDVT 102 61 738, ČHP I-11-02-0630  
**1 : 14 000**

0 100 200 300 400 500 m