

BALÍ POD VYKONÁVÁNÍ MŮKOVÁNÍ VLASTNĚCH

VYBRANÝMI		ZOBRAZENÝMI	
KATASTRÁLNÍ ÚZEMÍ		Rozloha	
MÚP:		Poběžka Kati	
ARCC:	Kompletní pozemková úprava + K.U. Rozloha	DATUM:	10/2018
OSNAH:	DOPLNĚNÍ TECHNICKÉHO ŘEŠENÍ PRŮJ. PRÁCE RČZY HC1	FORMÁT:	A4
		ZAK. ČÍSLO:	2018-130
		MĚŘÍTKO:	1:100
		PŘÍLOHA:	P.13

KATASTRÁLNÍ ÚZEMÍ  
DRUH POZEMKU

# CESTA HC1

M 1:1000/100

NIVELETA  
KONSTRUKCE CESTY

DNO LEVOSTRANNÉHO PŘÍKOPU

ZMĚNA PŘÍČNÉHO SKLONU VOZOVKY  
KÓTY DNA PŘÍKOPU LEVOSTRANNÉHO

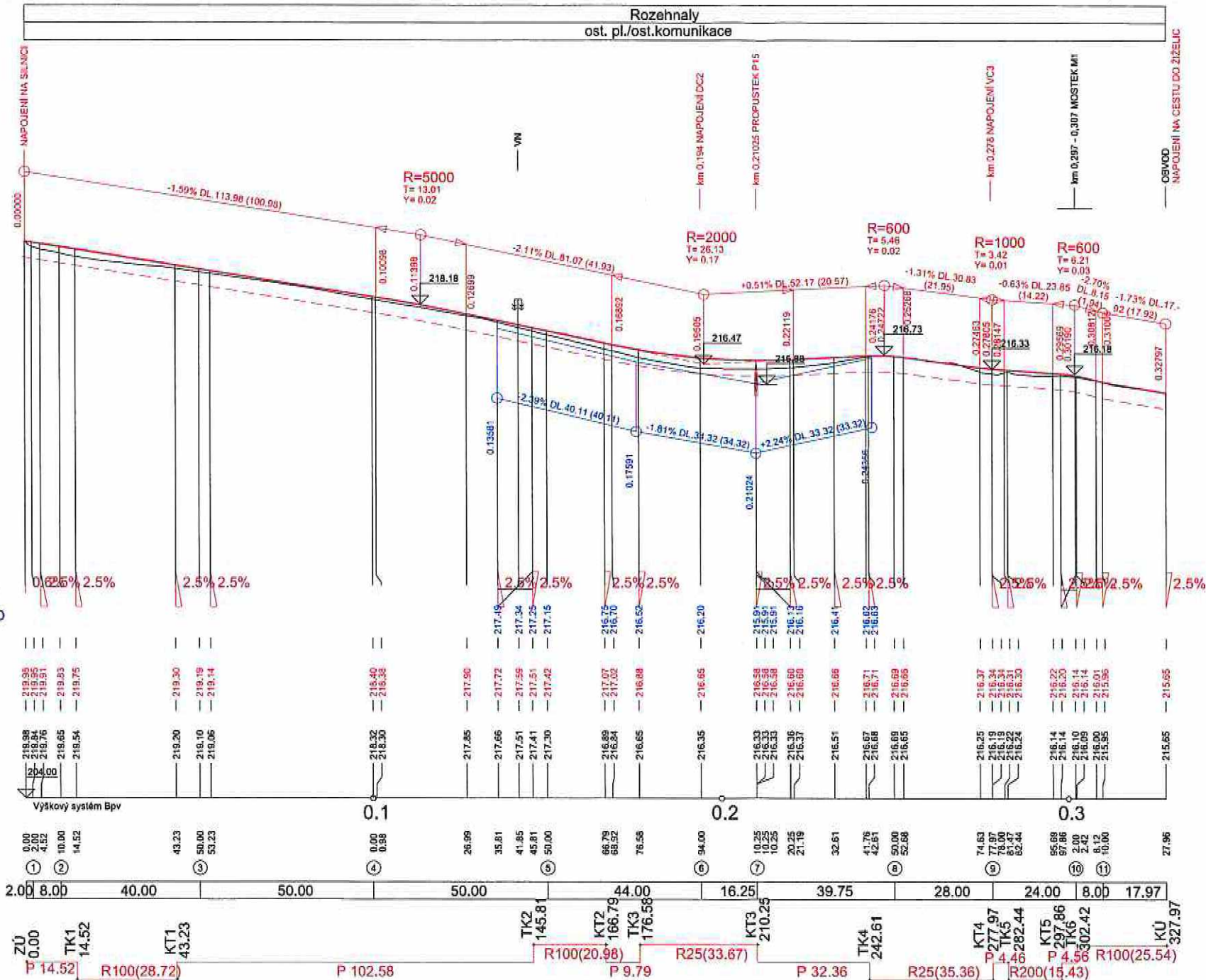
KÓTY NIVELETY

KÓTY TERÉNU

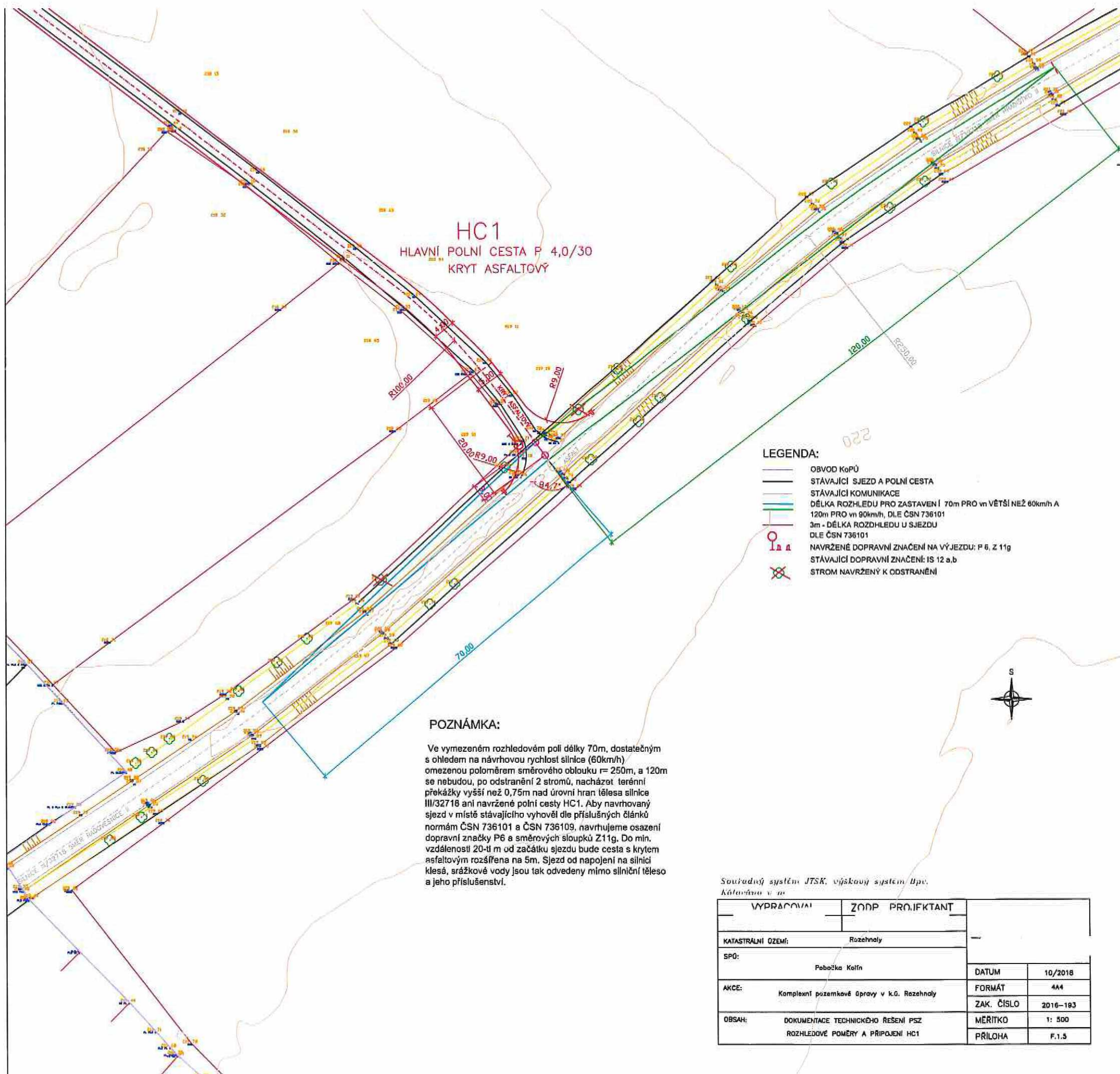
SROVNÁVACÍ ROVINA  
STANIČENÍ V KM

STANIČENÍ V M  
ČÍSLA PŘÍČNÝCH ŘEZŮ  
VZDÁLENOSTI PŘÍČNÝCH ŘEZŮ

SMĚROVÉ POMĚRY



KATASTRÁLNÍ ÚZEMÍ		Rozehnalý	
SPÚ:	Přibylka Keln	DATUM:	100916
APČE:	Konceptní projektová úprava v úř. Rozehnalý	FORMÁT:	A4
DESAN:	DOKUMENTACE TECHNICKÉHO ŘEŠENÍ PSZ PODOLNY R02 HC1	ZAK. ČÍSLO:	2016-139
		MĚŘÍTKO:	1:1000/100
		PŘÍLOHA:	F.1.2



**LEGENDA:**

- OBVOD KOPŮ
- STÁVAJÍCÍ SJEZD A POLNÍ CESTA
- STÁVAJÍCÍ KOMUNIKACE
- DÉLKA ROZHLEDU PRO ZASTAVENÍ 70m PRO  $v \le 60 \text{ km/h}$  A 120m PRO  $v > 60 \text{ km/h}$ , DLE ČSN 736101
- 3m - DÉLKA ROZHLEDU U SJEZDU DLE ČSN 736101
- P 6, Z 11g NAVRŽENÉ DOPRAVNÍ ZNAČENÍ NA VÝJEZDU: P 6, Z 11g
- IS 12 a,b STÁVAJÍCÍ DOPRAVNÍ ZNAČENÍ: IS 12 a,b
- ✕ STROM NAVRŽENÝ K ODSTRANĚNÍ

**POZNÁMKA:**

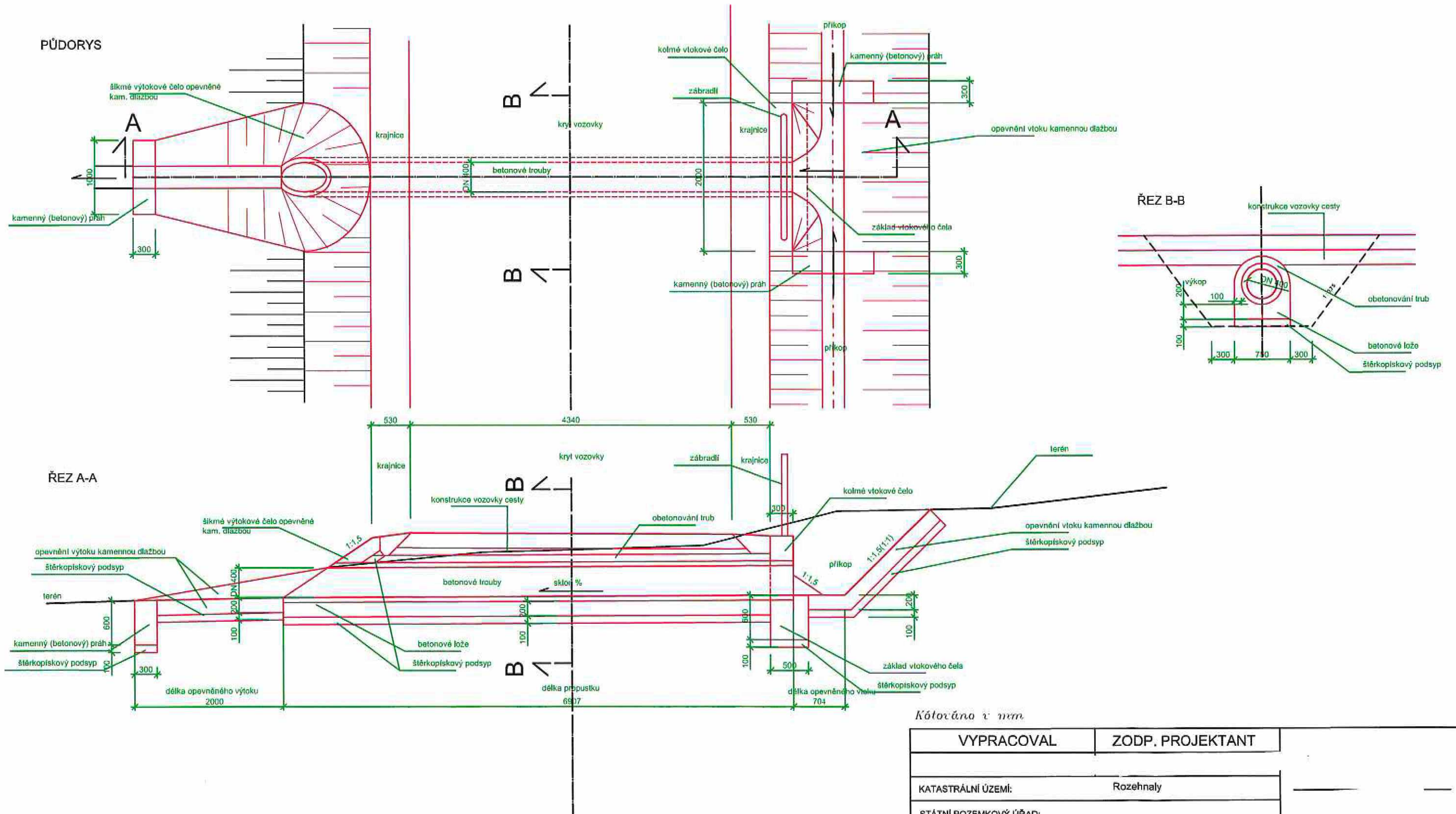
Ve vymezeném rozhledovém poli délky 70m, dostatečným s ohledem na návrhovou rychlost silnice (60km/h) omezenou poloměrem směrového oblouku  $r = 250\text{m}$ , a 120m se nebudou, po odstranění 2 stromů, nacházet terénní překážky vyšší než 0,75m nad úrovní hran tělesa silnice III/32718 ani navržené polní cesty HC1. Aby navrhovaný sjezd v místě stávajícího vyhověl dle příslušných článků normám ČSN 736101 a ČSN 736109, navrhujeme osazení dopravní značky P6 a směrových sloupků Z11g. Do min. vzdálenosti 20-ti m od začátku sjezdu bude cesta s krytem asfaltovým rozšířena na 5m. Sjezd od napojení na silnici klesá, srážkové vody jsou tak odvedeny mimo silniční těleso a jeho příslušenství.



Souřadný systém JTSK, výškový systém Bpv.  
Kótování v m

VYPRACOVANĚ		ZODP. PROJEKTANT	
KATASTRÁLNÍ OZEMÍ: Rozehnovy			
SPO: Pobožka Kolín			
AKCE: Komplexní pozemkové úpravy v k.ú. Rozehnovy		DATUM	10/2018
OBSAH: DOKUMENTACE TECHNICKÉHO ŘEŠENÍ PSZ ROZHLEDOVÉ POMĚRY A PŘIPOJENÍ HC1		FORMÁT	A4
		ZAK. ČÍSLO	2018-193
		MĚŘÍTKO	1: 500
		PŘÍLOHA	F.1.5

# VZOROVÝ SCHEMATICKÝ VÝKRES PROPUSTKU

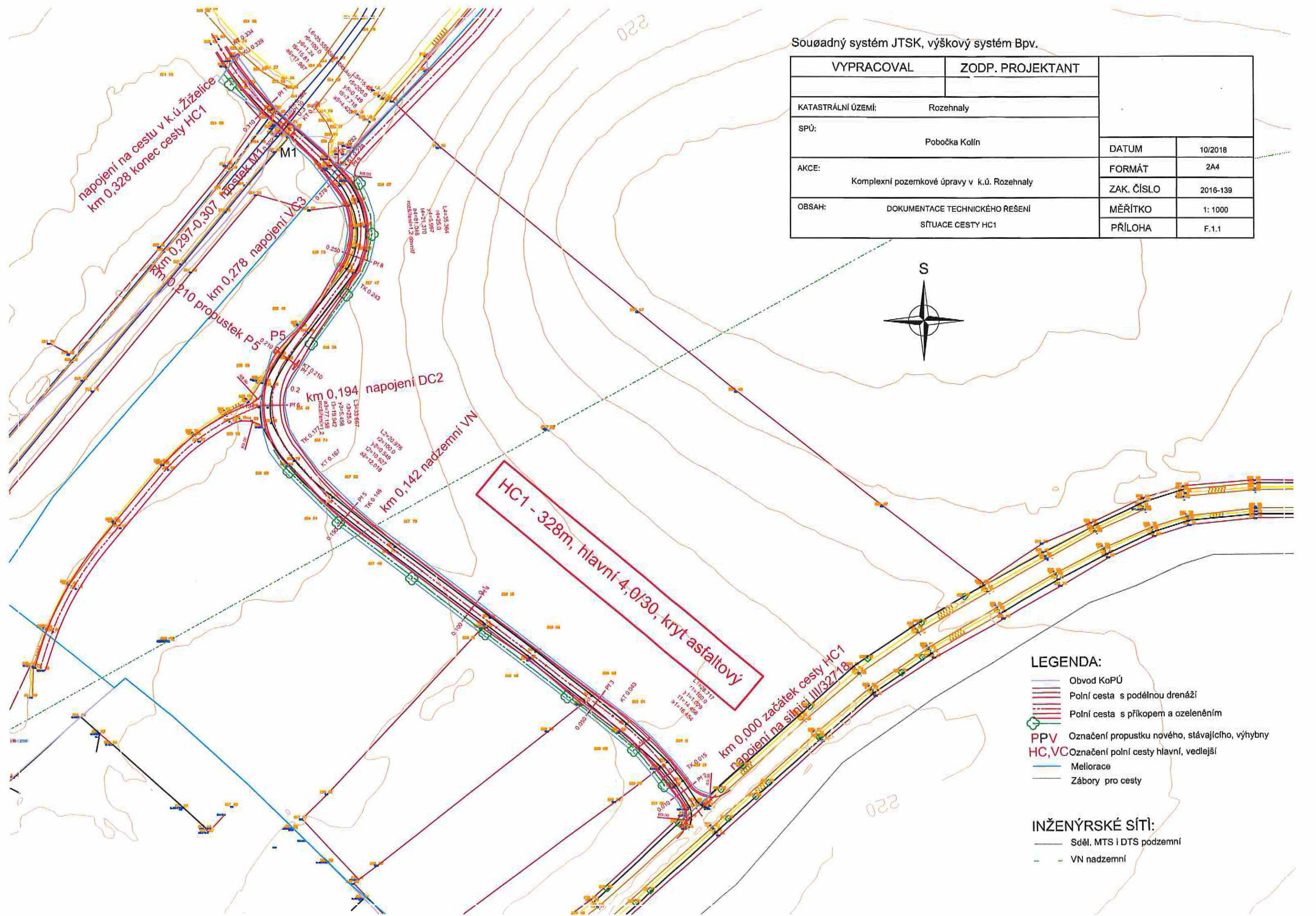


Kótována v mm

VYPRACOVAL		ZODP. PROJEKTANT	
KATASTRÁLNÍ ÚZEMÍ:		Rozehnalý	
STÁTNÍ POZEMKOVÝ ÚŘAD:		Pobočka Kolín	
AKCE:	Komplexní pozemková úprava v k.ú. Rozehnalý	DATUM	10/2018
OBSAH:	DOKUMENTACE TECHNICKÉHO ŘEŠENÍ VZOROVÝ SCHEMATICKÝ VÝKRES PROPUSTKU	FORMÁT	2A4
		ZAK. ČÍSLO	2016-139
		MĚŘÍTKO	1: 50
		PŘÍLOHA	F.3

Souřadný systém JTSK, výškový systém Bpv.

VYPRACOVAL	ZODP. PROJEKTANT		
KATASTRÁLNÍ ÚZEMÍ: Rozehnaly		DATUM	10/2018
SPÚ: Pobočka Kolín		FORMÁT	2A4
AKCE: Komplexní pozemkové úpravy v k.ú. Rozehnaly		ZAK. ČÍSLO	2016-139
OBSAH: DOKUMENTACE TECHNICKÉHO ŘEŠENÍ SITUACE CESTY HC1		MĚŘITKO	1: 1000
		PŘÍLOHA	F.1.1

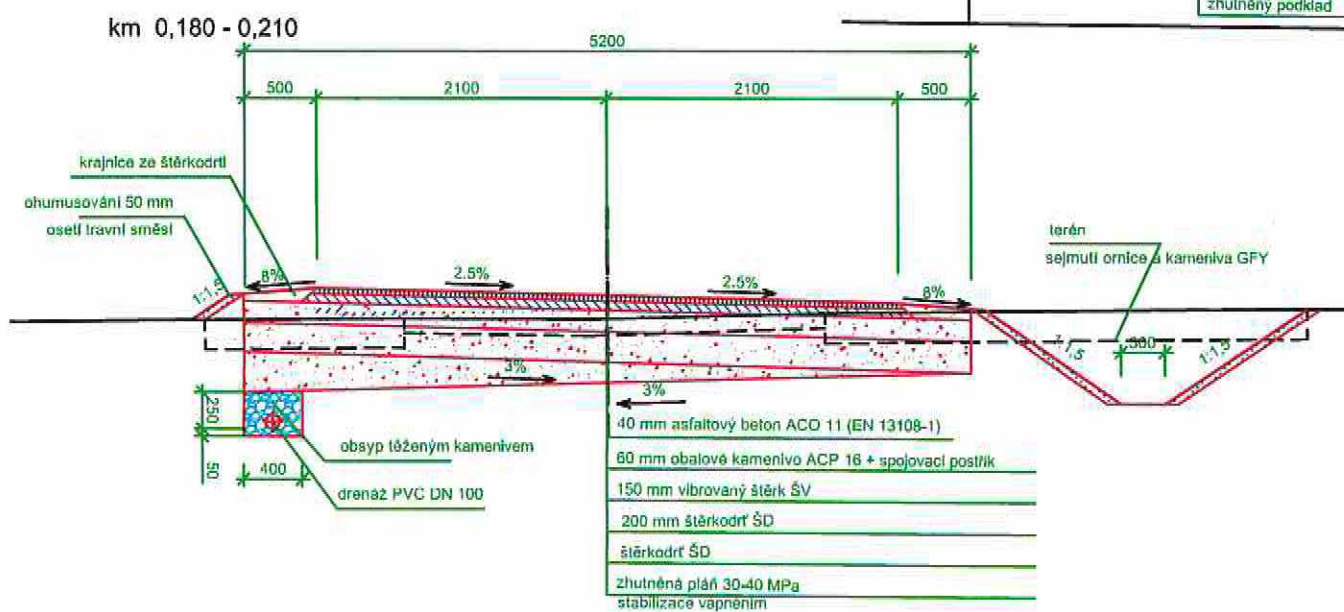
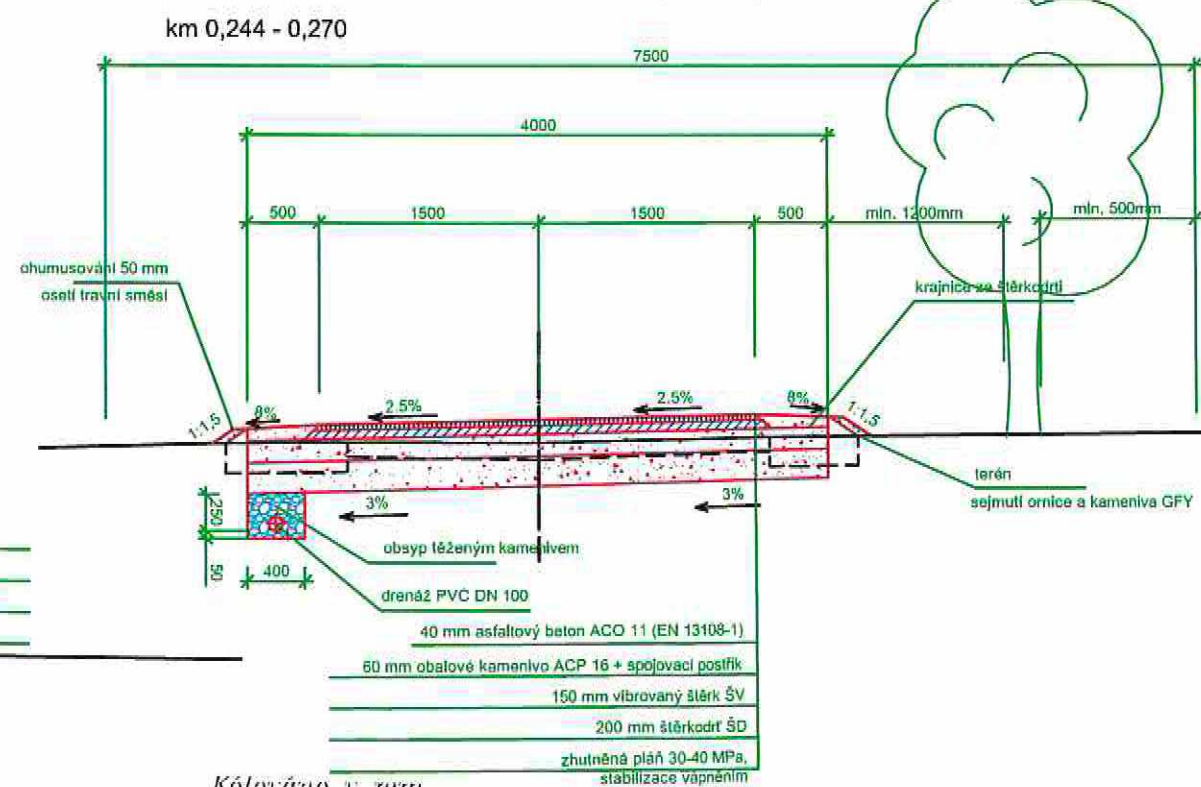
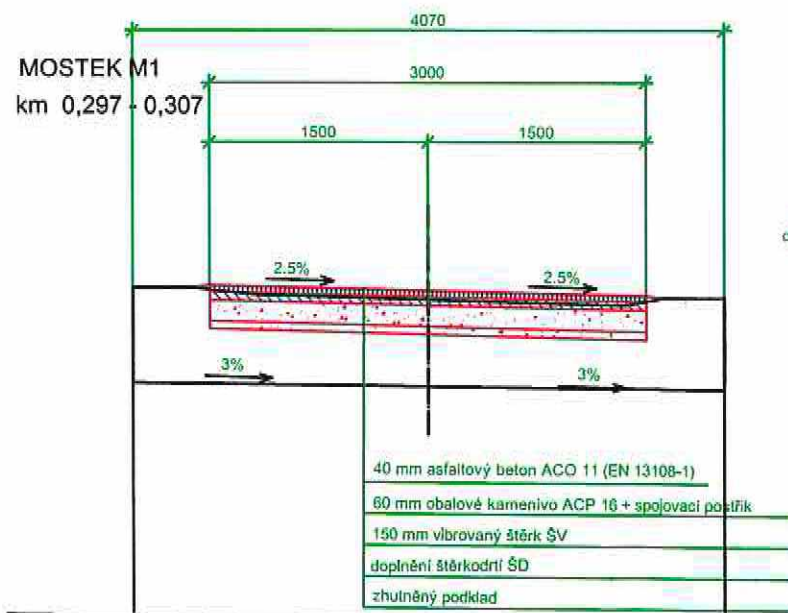
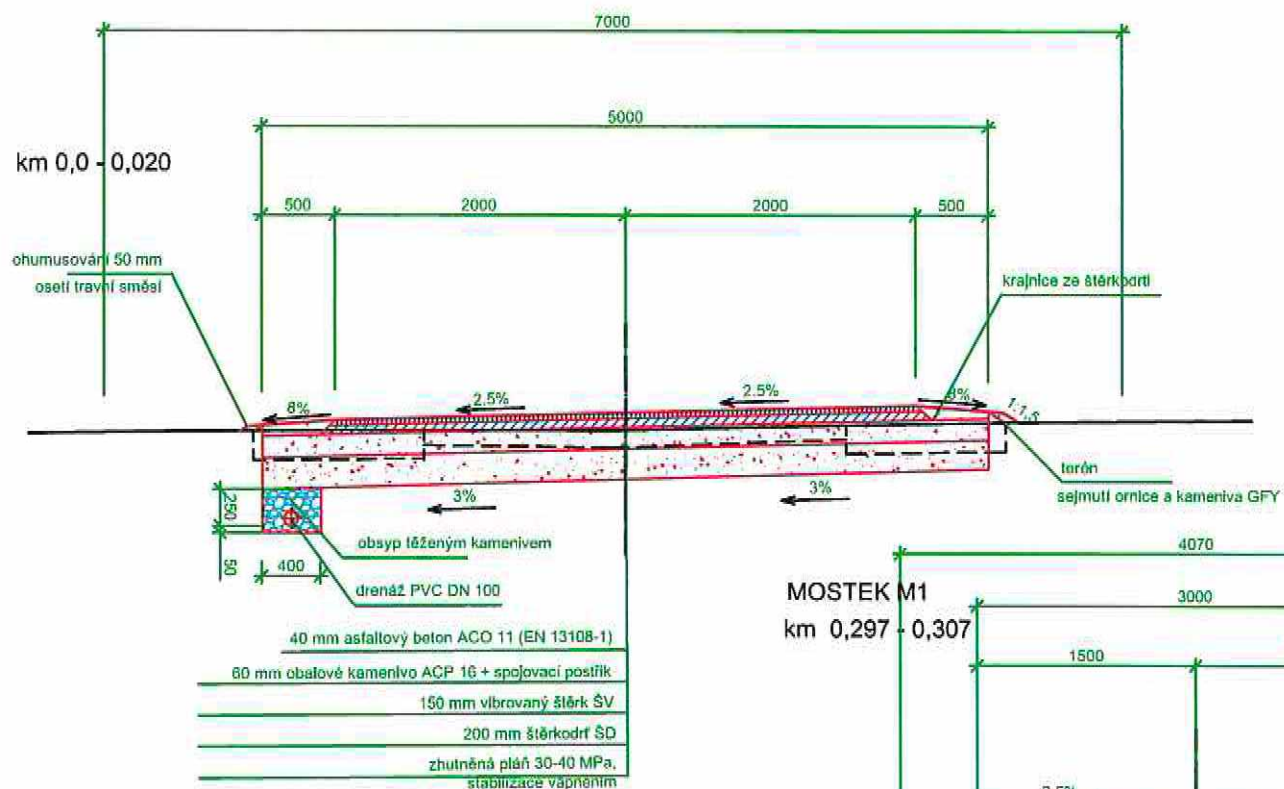
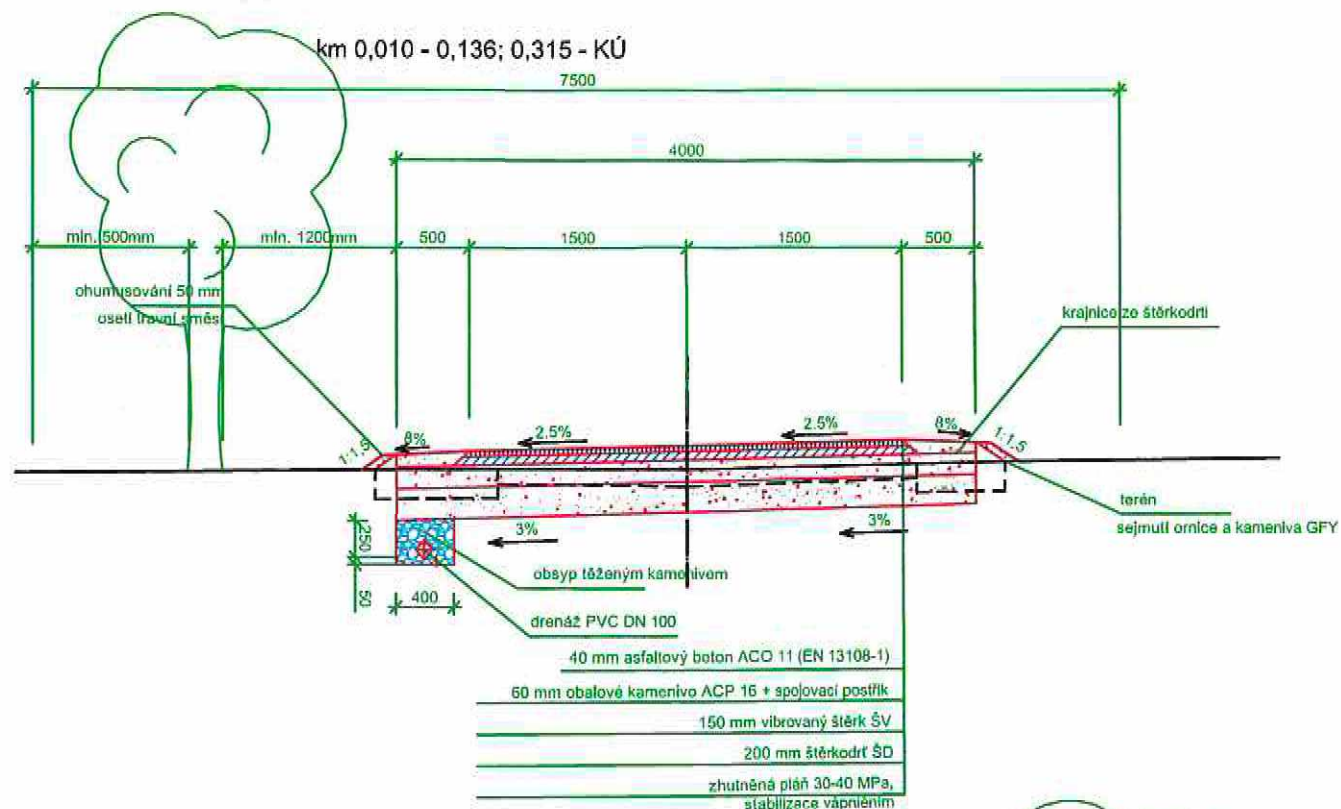


- LEGENDA:**
- Obvod KoPÚ
  - Polní cesta s podélnou drenáží
  - Polní cesta s příkopem a ozeleněním
  - PPV Označení propustku nového, stávajícího, výhybny
  - HC, VC Označení polní cesty hlavní, vedlejší
  - Meliorace
  - Zábory pro cesty

- INŽENÝRSKÉ SÍTĚ:**
- Sděl. MTS i DTS podzemní
  - VN nadzemní

# VZOROVÝ PŘÍČNÝ ŘEZ CESTY HC1

POLNÍ CESTA HLAVNÍ  
KATEGORIE P 4,0/30 - jednopruhová, kryt asfaltový



Kólováno v mm

VYPRACOVAL	ZODP. PROJEKTANT		
KATASTRÁLNÍ ÚZEMÍ:		Rožehnaly	
STÁTNÍ POZEMKOVÝ ÚŘAD:		Pobočka Kolín	
AKCE:	Komplexní pozemková úprava v k.ú. Rožehnaly	DATUM	10/2018
OBSAH:	DOKUMENTACE TECHNICKÉHO ŘEŠENÍ VZOROVÝ PŘÍČNÝ ŘEZ HC1	FORMÁT	A4
		ZAK. ČÍSLO	2016-139
		MĚŘÍTKO	1:50
		PŘÍLOHA	F.1.4