

SMLOUVA NA VÝSADBU POROSTU A PÉČI O POROST

(dále jen „smlouva“)

uzavřená

podle § 2586 a násl. zákona č. 89/2012 Sb., občanský zákoník, ve znění pozdějších předpisů

(dále jen „občanský zákoník“)

mezi smluvními stranami

Objednatel:

Česká republika – Státní pozemkový úřad

Sídlo: Husinecká 1024/11a, 130 00 Praha 3

Krajský pozemkový úřad pro Olomoucký kraj

Adresa: Blanická 383/1, 779 00 Olomouc

zastoupený: JUDr. Romanem Brnčalem, LL.M., ředitelem KPÚ pro Olomoucký kraj

ve smluvních záležitostech oprávněn jednat: JUDr. Roman Brnčal, LL.M., ředitel KPÚ pro Olomoucký kraj

v technických záležitostech oprávněn jednat: Ing. Renáta Brundová, vedoucí Pobočky Přerov

Ing. Bc. Erik Gajdošík, odborný rada Pobočky Přerov

Adresa: Wurmova 606/2, 750 02 Přerov

Tel.: +420 xxxxx

E-mail: prerov.pk@spucr.cz

ID DS: z49per3

Bankovní spojení: ČNB

Číslo účtu: 3723001/0710

IČO: 01312774

DIČ: CZ01312774 není plátcem DPH

(dále jen „objednatel“)

a

Zhotovitel:

COLAS CZ, a.s.

Sídlo: Rubeška 215/1, 190 00 Praha 9

zastoupený: xxxxx, ředitel oblasti Východ,
na základě plné moci

tel./fax: +420 xxxxxx, +420 xxxxxx

e-mail: XXXXX

ID DS: 4indfqd

v technických záležitostech je oprávněn jednat: xxxxx, hl. stavbyvedoucí
xxxxx, stavbyvedoucí
xxxxx, stavbyvedoucí
xxxxx, vedoucí obchod. Oddělení Východ

tel./fax: -
e-mail: [XXXXXX](#)
bankovní spojení: Komerční banka, a.s.
číslo účtu: 7408201/0100
IČO: 26177005
DIČ: CZ26177005

Společnost je zapsaná v obchodním rejstříku vedeném u MS v Praze, oddíl B, vložka 6556
(dále jen „**zhotovitel**“)

Touto smlouvou se v souladu s příslušnými ustanoveními zákona č. 134/2016 Sb., o zadávání veřejných zakázek, ve znění pozdějších předpisů (dále jen „**ZZVZ**“) realizuje příslušná veřejná zakázka.

Podklady pro uzavření smlouvy:

Nabídka zhotovitele ze dne: **6. 4. 2021**

Zadávací dokumentace ze dne: **18. 3. 2021**

Rozhodnutí zadavatele o výběru nejvhodnější nabídky ze dne: **14. 4. 2021**

Čl.I Předmět a účel smlouvy

Účelem smlouvy je zajištění výsadby zeleně v rámci realizace společných zařízení navržených v rámci komplexních pozemkových úprav v **katastrálním území Tučín** dle zákona č. 139/2002 Sb., o pozemkových úpravách a pozemkových úřadech, ve znění pozdějších předpisů a o změně zákona č. 229/1991 Sb., o úpravě vlastnických vztahů k půdě a jinému zemědělskému majetku, ve znění pozdějších předpisů, a to v souladu se zadávací dokumentací Veřejné zakázky s názvem **Realizace polních cest C2, C3 a C21 s IP k. ú. Tučín** (dále jen „**Zadávací dokumentace**“).

1. Předmětem smlouvy je provedení interakčního prvků **IP 58/46 a lokálního biokoridoru LBK 17/46 část c v k. ú. Tučín** (dále jen „**dílo**“) zhotovitelem v rozsahu a za podmínek ujednaných v této smlouvě a v jejích přílohách, které jsou nedílnou součástí této smlouvy.
2. Zhotovitel se zavazuje provést dílo formou kompletní dodávky při respektování projektů, příslušných technických norem, obecně závazných právních předpisů a závazných podmínek stanovených pro provedení díla objednatelem v podmínkách zadávacího řízení veřejné zakázky.
3. Práce nad rámec rozsahu předmětu díla, uvedeného v čl. II, které budou nezbytné k řádnému dokončení díla, se zhotovitel zavazuje provést dle pokynů objednatele. Objednatel má právo rozsah díla omezit nebo rozšířit v závislosti na svých finančních

možnostech a zhotovitel se zavazuje v tomto případě jeho požadavky respektovat. Vždy musí být postupováno v souladu se ZZVZ.

4. Zhotovitel se touto smlouvou zavazuje provést dílo a objednatel se zavazuje k převzetí díla a zaplacení ceny za jeho provedení.

Čl.II Rozsah a specifikace předmětu smlouvy

1. Zhotovitel se zavazuje k provedení následujícího díla:

Název díla: **Realizace polních cest C2, C3 a C21 s IP k. ú. Tučín**

Místo plnění: katastrální území Tučín, okres Přerov, Olomoucký kraj

Rozsah díla a jeho kvalita, včetně příslušných parcelních čísel pozemků a vytyčovacích bodů je specifikován v projektové dokumentaci, kterou se stanoví podrobnosti vymezení předmětu veřejné zakázky a rozsah soupisu prací, dodávek a služeb s výkazem výměr, kterou vypracovala projekční společnost **GEOCENTRUM, spol. s r. o. zeměměřická a projekční kancelář, tř. Kosmonautů 1143/8B, 772 00 Olomouc, IČO: 47 97 44 60, č.zakázky 151027**. Uvedená projektová dokumentace bude v analogové formě objednatelem protokolárně předána zhotoviteli nejpozději při předání místa plnění.

2. Součástí realizace díla jsou tyto činnosti:

- a. Zajištění dodávek výsadbové zeleně materiálů a zařízení nezbytných pro řádné dokončení díla.
- b. Provedení všech činností souvisejících s provedením díla nezbytných pro řádné dokončení díla (dodávek, služeb, bezpečnostní opatření apod.),
- c. Koordinace veškerých činností, jež jsou součástí realizace díla.
- d. Geodetické vytyčení pozemků před zahájením provádění díla (příslušná parcelní čísla a vytyčovací body jsou uvedeny v projektové dokumentaci);
- e. Zhotovitel umožní předběžný záchranný archeologický výzkum.
- f. Pokud dojde v průběhu provádění předběžného záchranného archeologického výzkumu v rámci přípravy a realizace díla k nepředvídaným nálezům kulturně cenných předmětů, detailů stavby nebo chráněných částí přírody anebo k archeologickým nálezům, je zhotovitel povinen umožnit provedení záchranného archeologického výzkumu v průběhu realizace díla dle zákona č. 20/1987 Sb., o státní památkové péči, ve znění pozdějších předpisů;
- g. Dojde-li během přípravy a realizace díla k nepředvídaným nálezům kulturně cenných předmětů, detailů stavby nebo chráněných částí přírody anebo k nálezům munice či k archeologickým nálezům (dle §176, odst. 1 zákona č. 183/2206 Sb. o územním plánování a stavebním řádu (dále jen „stavební zákon“) je zhotovitel povinen neprodleně oznámit nález objednateli, stavebnímu úřadu a orgánu státní památkové péče nebo orgánu ochrany přírody a zároveň učinit opatření nezbytná k tomu, aby nález nebyl poškozen nebo zničen, a práce v místě nálezu přerušit.
- h. Zajištění všech dalších nepředvídatelných průzkumů nutných pro řádné provádění a dokončení díla, jejichž potřeba by vznikla během realizačních prací. (dle čl.II bod 2.g) bude řešeno jako dodatečné práce dle této smlouvy, nebo novým samostatným výběrovým/zadávacím řízením.
- i. Zajištění a provedení všech opatření organizačního charakteru nezbytných k řádnému provedení díla.

- j. Zařízení místa plnění a po ukončení výsadby zeleně jeho vyklizení.
 - k. Ostraha díla a zařízení místa plnění, zajištění bezpečnosti práce a ochrany životního prostředí.
 - l. Projednání a zajištění případného zvláštního užívání komunikací a veřejných ploch, popř. dalších pozemků, včetně úhrady vyměřených poplatků a nájemného.
 - m. Zajištění přístupu k jednotlivým dotčeným pozemkům za účelem jeho provádění, uvedení prováděním díla dotčených pozemků do původního stavu po ukončení provádění díla, úhrada náhrad za dočasné zábory ploch, a poplatků za uložení odpadů na skládku.
 - n. Zajištění dopravního značení k dopravním omezením vč. případné světelné signalizace, jejich údržba, přemísťování a následné odstranění.
 - o. Respektování obecných podmínek a stanovisek dotčených orgánů a správců sítí k realizaci díla, a to zejména vedením přehledu o případně vytěžené ornici a o nakládání s ní při respektování zásad její ochrany.
 - p. Zajištění ochrany a vytyčení podzemních inženýrských sítí uvedených v projektové dokumentaci.
 - q. Po ukončení realizace díla (výsadby) bude zajištěna následná péče o zeleň.
3. Dílo bude provedeno dle projektové dokumentace, soupisu prací, dodávek a služeb s výkazem výměr.
 4. Veškerý odpad, jenž při provádění díla vznikne, je zhotovitel povinen odstranit na vlastní náklady. Veškeré meziskládky a skládky, nezbytné pro provedení díla je zhotovitel povinen zajistit na vlastní náklady po dohodě s obcí. Náklady spojené s užíváním jiných pozemků než těch, které jsou určeny pro realizaci díla (např. pro pojezd vozidel), je povinen hradit zhotovitel.

Čl. III Cena díla

1. Cena za dílo v rozsahu podle Čl. II. této smlouvy, se sjednává dohodou smluvních stran, na základě nabídky učiněné zhotovitelem na Veřejnou zakázku ze dne **6. 4. 2021**.
2. Cena je nejvýše přípustná a nepřekročitelná, je platná po celou dobu realizace předmětu smlouvy, a to i při případném prodloužení termínu dokončení realizace předmětu smlouvy z důvodů vzniklých na straně objednatele, s výjimkou zákonné změny výše sazby DPH.
3. Cena díla zahrnuje všechny náklady související se zhotovením díla, vedlejší náklady související s umístěním díla, zařízením místa plnění, péče o vysazený porost a také ostatní náklady související s plněním podmínek zadávací dokumentace, vyplývajících z čl. II, odst.2, pokud není uvedeno jinak.
4. Celková cena za dílo:

bez DPH činí	2 687 879,00 Kč
DPH 21 % činí	564 454,59 Kč
Celková cena za provedení díla vč. DPH činí	3 252 333,59 Kč

Z toho:

1. Cena za provedení výsadby:	
bez DPH činí	1 607 586,00 Kč
DPH 21 % činí	337 593,06 Kč
Celková cena za provedení výsadby vč. DPH činí	1 945 179,06 Kč

2. Cena za zajištění následné péče:	
bez DPH činí	1 080 293,00 Kč
DPH 21 % činí	226 861,53 Kč
Celková cena za zajištění následné péče vč. DPH činí	1 307 154,53 Kč

a) 1 rok péče o vysazený porost: Cena bez DPH	400 873,00 Kč
DPH	84 183,33 Kč
Cena včetně DPH	485 056,33 Kč

b) 2 rok péče o vysazený porost: Cena bez DPH	339 710,00 Kč
DPH	71 339,10 Kč
Cena včetně DPH	411 049,10 Kč

c) 3 rok péče o vysazený porost: Cena bez DPH	339 710,00 Kč
DPH	71 339,10 Kč
Cena včetně DPH	411 049,10 Kč

(Cena bude uváděna na haléře, tj. na 2 desetinná místa)

5. Položkový nabídkový rozpočet je vypracován v souladu se strukturou jednotlivých kalkulačních položek aktuálního „Katalogu stavebních prací ÚRS Praha a.s.“. Položkový nabídkový rozpočet bude nedílnou součástí smlouvy v elektronické podobě ve formátu pdf.

Čl. IV Platební podmínky

1. Úhrada provedených prací bude provedena na základě zhotovitelem vyhotoveného daňového dokladu (faktury).
2. Objednatel neposkytuje zálohy.
Objednatel uhradí zhotoviteli část ceny díla po řádné realizaci díla (výsadby). Druhou část ceny díla uhradí objednatel zhotoviteli po ukončení 1. roku péče o vysazený porost, třetí část ceny díla uhradí objednatel zhotoviteli po ukončení 2. roku péče o vysazený porost, čtvrtou část ceny díla uhradí objednatel zhotoviteli po ukončení 3. roku péče o vysazený porost na základě protokolárního předání a převzetí celého díla dle této smlouvy. Vystavené faktury musí mít správně vyplněné údaje, včetně finanční částky. Součástí první faktury bude soupis provedených prací odsouhlasený

technickým dozorem stavebníka a potvrzený objednatelem. Druhá, třetí a čtvrtá faktura bude vystavena do 15 kalendářních dnů od předání soupisů provedených prací potvrzených objednatelem. Faktury budou doručeny objednateli nejdéle do 30.11. příslušného roku.

3. Daňový doklad (Faktura) bude vyhotoven ve třech stejnopisech a bude obsahovat náležitosti daňového dokladu požadované zákonem č. 235/2004 Sb., o dani z přidané hodnoty, ve znění pozdějších předpisů, avšak výslovně vždy musí obsahovat následující údaje: označení smluvních stran a jejich adresy, IČO, DIČ (je-li přiděleno), údaj o tom, že vystavovatel faktury je zapsán v obchodním rejstříku včetně spisové značky, označení této smlouvy, označení poskytnutého plnění, číslo faktury, den vystavení a lhůtu splatnosti faktury, označení peněžního ústavu a číslo účtu, na který se má platit, fakturovanou částku, razítko a podpis oprávněné osoby.
4. Součástí faktury za provedení první části díla vystavené po provedené výsadbě zeleně budou dále soupisy provedených prací odsouhlasené technickým dozorem stavebníka a potvrzené objednatelem a protokol o předání první části díla s podpisy obou smluvních stran. Součástí „konečné“ faktury vystavené po ukončení následné péče o zeleň bude také kopie protokolu o předání a převzetí celého díla, s podpisy obou smluvních stran. Převzaté práce budou oceněny jednotkovými cenami, dle k této smlouvě přiloženého oceněného soupisu prací. Fakturované částky budou uvedeny dle SoD.
5. Na faktuře pro objednatele bude zhotovitel uvádět:
Odběratel: Státní pozemkový úřad, Praha 3, Husinecká 1024/11a, PSČ 130 00, IČO 01312774
Konečný příjemce: Státní pozemkový úřad, Pobočka Přerov, Wurmova 606/2, 750 02 Přerov.
6. V případě, že faktura nebude obsahovat náležitosti uvedené v této smlouvě či jejích přílohách nebo v ní nebudou správně uvedené údaje dle této smlouvy, je objednatel oprávněn ji vrátit zhotoviteli na doplnění. V takovém případě začne plynout doručením opravené faktury objednateli nová lhůta splatnosti.
7. Splatnost faktury se stanovuje na 30 kalendářních dnů od data doručení faktury objednateli. Platby peněžitých částek se provádí bankovním převodem na účet druhé smluvní strany uvedený ve faktuře. Peněžitá částka se považuje za zaplacenou okamžikem jejího odepsání z účtu objednatele ve prospěch účtu zhotovitele. Faktura musí být objednateli doručena nejpozději do 15.11. příslušného roku.
8. Zhotovitel tímto bere na vědomí, že objednatel je organizační složkou státu a jeho stav účtu závisí na převodu finančních prostředků ze státního rozpočtu. Zhotovitel souhlasí s tím, že v případě nedostatku finančních prostředků na účtu objednatele, dojde k zaplacení faktury po obdržení potřebných finančních prostředků a že časová prodleva z těchto důvodů nebude započítána do doby splatnosti uvedené na faktuře a nelze z těchto důvodů vůči objednateli uplatňovat žádné sankce. Objednatel se zavazuje, že v případě, že tato skutečnost nastane, oznámí ji neprodleně, a to písemně, zhotoviteli nejpozději do 5 pracovních dní před původním termínem splatnosti faktury, popř. do 3 pracovních dnů od okamžiku, kdy se objednatel dověděl o vzniku této skutečnosti, nastane-li ve lhůtě kratší než 5 pracovních dní před původním termínem splatnosti faktury.
9. Zhotovitel není oprávněn započíst žádnou svou pohledávku proti pohledávce objednatele z této smlouvy.

10. V případě prodlení smluvní strany se zaplacením peněžitě částky na základě úplné a řádně vystavené faktury, vzniká oprávněně straně nárok na úrok z prodlení ve výši patnácti tisícín procenta (0,015 %) z dlužné částky za každý i započatý den prodlení. Tím není dotčen ani omezen nárok na náhradu vzniklé škody.
11. Zhotovitel se zavazuje poskytovat informace, dokladovat svoji činnost, poskytovat veškerou dokumentaci vztahující se k realizaci projektu a umožnit vstup kontrolou pověřeným osobám (zejména kontrolám ze strany Státního pozemkového úřadu, Ministerstva zemědělství ČR, Centrální harmonizační jednotky pro finanční kontrolu ve veřejné správě, Nejvyššího kontrolního úřadu) do svých objektů a na pozemky k ověřování plnění podmínek a realizace projektu.

Čl.V Doba plnění

1. Výsadba zeleně (první část díla) bude dokončena nejpozději do **15. 11. 2021**.
2. Následná péče o zeleň (druhá část plnění) bude dokončena nejpozději do **15. 11. 2024**.
3. Objednatel se zavazuje předat místo plnění dle čl. V odst.5 této smlouvy. Zhotovitel je povinen zahájit a ukončit práce v termínech dle čl. V odst. 5 této smlouvy. Dobou plnění se rozumí úplné dokončení a předání díla objednateli včetně odstranění případných vad a nedodělků a vyklizení místa plnění Bude-li objednatelem dán příkaz k dočasnému zastavení prací na díle (sistace) je zhotovitel povinen tento příkaz uposlechnout, a postupovat dle pokynů objednatele tak, aby nedošlo k poškození či znehodnocení díla. Objednatel má právo vydat příkaz k zastavení nebo přerušení prací na nezbytně nutnou dobu v kterékoliv fázi realizace díla. Prokazatelně vzniklé škody a náklady na straně zhotovitele v důsledku takto zastavené nebo přerušené práce objednatel uhradí. Výše uvedenými příkazy přestávají běžet lhůty ke splnění povinností zhotovitele vyplývající z této smlouvy. O dobu, o kterou je třeba dílo přerušit, se prodlužuje lhůta dohodnutá pro jeho dokončení. Trvá-li sistace déle než tři měsíce, je objednatel povinen vše, co dosud zhotovitel dokončil a připravil k plnění díla odebrat a zaplatit, pokud nedojde k jiné dohodě. Trvá-li sistace déle než šest měsíců nebo uplynula-li již původně dohodnutá doba provedení díla, je zhotovitel i objednatel oprávněn od smlouvy odstoupit, nedohodnou-li se smluvní strany jinak.
4. V případě, že zhotovitel přeruší práce na předmětu díla z důvodů na jeho straně, nebo na příkaz objednatele, k jehož vydání bude objednatel vyzván příslušnými orgány za mimořádné situace (např. požár, povodeň), projedná s ním objednatel neprodleně důvod přerušení a dohodne s ním termín opětného zahájení prací na díle. Nedojde-li k dohodě, resp. nesplní-li zhotovitel dohodnutý termín k zahájení prací, stanoví objednatel písemně dodatečnou přiměřenou lhůtu pro zahájení prací zhotovitelem. Nezahájí-li zhotovitel v dodatečné lhůtě práce nebo prohlásí před uplynutím dodatečné lhůty, že svůj závazek nesplní, může objednatel od smlouvy odstoupit. Toto přerušení prací nemá vliv na dohodnutou dobu plnění díla, pokud nedojde k jiné dohodě formou dodatku ke smlouvě.
5. Dílo bude provedeno v následujících termínech:

- | | |
|---|---------------------|
| a. Termín předání a převzetí místa plnění | 17. 5. 2021 |
| b. Termín zahájení díla: | 17. 5. 2021 |
| c. Termín dokončení realizace díla (výsadba) : | 15. 11. 2021 |
| d. Termín předání a převzetí díla po ukončení tříleté péče o vysazený porost: | 15. 11. 2024 |

(protokolární předání a převzetí řádně dokončeného díla)

6. Tříletá péče o vysazený porost v rozsahu dle soupisu prací bude provedena zhotovitelem a písemně odsouhlasena objednatelem v následujících termínech:

Rok: 2022 **16. 11. 2021 - 15. 11. 2022**

Rok: 2023 **16. 11. 2022 - 15. 11. 2023**

Rok: 2024 **16. 11. 2023 - 15. 11. 2024**

Čl. VI Povinnosti objednatele

1. Objednatel předá zhotoviteli místo plnění, jak je vymezeno v Příloze č. 1 této smlouvy, vyklizené a prosté práv třetích stran, o čemž bude proveden zápis.
2. Objednatel se na vyzvání zhotovitele zúčastní prohlídky dokončených a v budoucnosti nepřístupných prací a konstrukcí před zakrytím. Vyzván k tomu bude zhotovitelem nejméně 5 pracovních dnů předem.
3. Objednatel poskytne zhotoviteli součinnost nezbytnou k provedení díla.

Čl. VII Povinnosti zhotovitele

1. Zhotovitel je povinen vést evidenci prováděných prací (dále jen evidence) v přiměřeném rozsahu dle vyhlášky č. 499/2006 Sb. o dokumentaci staveb. Do evidence se zapisují všechny skutečnosti rozhodné pro plnění smlouvy. Zhotovitel je povinen vést evidenci o činnostech, které provádí sám nebo jeho dodavatelé ode dne, kdy byly zahájeny práce na díle. Povinnost vést evidenci končí po ukončení tříleté péče o vysazený porost, popř. po odstranění vad a nedodělků dle zápisu z kontrolních dnů.
2. Zhotovitel se zavazuje namísto plnění - pracovišti:
 - a. dodržovat bezpečnostní, hygienické, požární a ekologické předpisy, zajistit si vlastní dozor nad bezpečností práce, zajistit si vlastní požární dozor u těchto prací, kde to předpisují požární předpisy, a to i po skončení těchto prací v rozsahu stanoveném příslušnými požárními předpisy,
 - b. zodpovídat za čistotu veřejných komunikací v případě vlastního provozu na nich.
3. Zhotovitel odpovídá za pořádek a čistotu na pracovišti a je povinen na své náklady odstraňovat odpady a nečistoty vzniklé jeho pracemi.
4. Zařízení místa plnění si zabezpečuje zhotovitel v souladu se svými potřebami, dokumentací předanou objednatelem a s požadavky objednatele. Cena zařízení, vybudování, provozu a likvidace zařízení místa plnění je součástí smluvní ceny.
5. Zhotovitel se zavazuje při provádění díla respektovat rozhodnutí objednatele, je však současně povinen objednatele upozornit na možné negativní důsledky jeho rozhodnutí,

včetně důsledků pro kvalitu a termín odevzdání díla. Ustanovení § 2594 a 2595 občanského zákoníku tímto nejsou dotčena.

6. K ověření objemu provedených prací provede zhotovitel soupis provedených prací podle jednotlivých položek. Potvrzený soupis provedených prací je podkladem pro úhradu provedených prací a jejich odsouhlasení je podmínkou úhrady faktury.
7. Bude-li ze strany zhotovitele porušena právní povinnost, která je stanovena předpisy nebo touto smlouvou, a objednatel učiní nebo opomene či nebude moci učinit pro porušení takové povinnosti následné činnosti, v jejichž důsledku bude sankcionován ze strany orgánů veřejné správy, je příslušný zhotovitel povinen tuto částku jako vzniklou škodu objednateli nahradit, pokud nebyla způsobena zcela či zčásti v důsledku jednání či opomenutí objednatele nebo pokud na možné porušení předpisů zhotovitel objednatele předem neupozornil.
8. Zhotovitel odpovídá za škody způsobené objednateli a jiným osobám mimo místo plnění a tyto škody se zavazuje uhradit ve lhůtě, kterou stanoví objednatel v písemném oznámení o škodě mimo místa plnění.
9. Zhotovitel prohlašuje, že odpovídá objednateli za škodu na věcech, které od objednatele protokolárně převzal pro účely provedení díla, a zavazuje se spolu s předávaným dílem předložit objednateli vyúčtování a vrátit mu veškeré takové věci, které při provádění díla nezpracoval.
10. Zhotovitel zajistí bezpečnost práce při přípravě a provádění díla v souladu s ustanovením ZoBP, kterým se upravují další požadavky bezpečnosti a ochrany zdraví při práci v pracovněprávních vztazích a o zajištění bezpečnosti a ochrany zdraví při činnosti nebo poskytování služeb mimo pracovněprávní vztahy a zajistí dodržování právních předpisů v oblasti protipožární ochrany.
11. V případě, že v průběhu zpracování díla vstoupí v platnost novela některého z předmětných předpisů, příp. bude vydán jiný právní předpis, který by se týkal uvedené problematiky, je zhotovitel povinen řídit se těmito novými předpisy.
12. Zhotovitel je povinen ve smyslu zákona č. 13/1997 Sb., o pozemních komunikacích, ve znění pozdějších předpisů, v případě omezení veřejného provozu na příslušných komunikacích nebo zvláštního režimu užívání příslušných komunikací si zabezpečit příslušné povolení u silničního správního úřadu a provést na svůj náklad všechna opatření, která úřady nařídí, totéž platí pokud se týče zajištění místa pro uložení přebytečné zeminy a stavební suti.
13. Dodávky energií a vody pro plnění díla budou zajištěny z odběrních míst, které zajistí zhotovitel v rámci řešení zařízení místa plnění.
14. Zhotovitel se zavazuje, že při realizaci díla nepoužije žádný materiál, o kterém je v době jeho užití známo, že je škodlivý. Pokud tak zhotovitel učiní, je povinen na písemné vyzvání objednatele provést okamžitě nápravu a veškeré náklady s tím spojené nese zhotovitel.
15. Zhotovitel doloží na vyzvání objednatele, nejpozději však v termínu předání a převzetí díla soubor průvodních dokladů materiálů užitých k realizaci díla.

Čl. VIII Pojištění zhotovitele

1. Zhotovitel prohlašuje, že ke dni podpisu této Smlouvy má uzavřenou pojistnou smlouvu, jejímž předmětem je pojištění odpovědnosti za škodu způsobenou

zhotovitelem třetí osobě v souvislosti s výkonem jeho činnosti, ve výši nejméně 5 mil. Kč. Zhotovitel se zavazuje, že po celou dobu trvání této smlouvy bude pojištěn ve smyslu tohoto ustanovení a že nedojde ke snížení pojistné částky pod částku uvedenou v předchozí větě. Zhotovitel se dále zavazuje, že bude pojištěn také po dobu záruky a že nedojde ke snížení pojistné částky pod 30 % pojistné částky dle tohoto odstavce. Zhotovitel je kdykoliv v průběhu trvání této smlouvy povinen na požádání objednatele předložit do třech dnů pojistnou smlouvu dle tohoto odstavce, nebo její relevantní části, nebo pojistku ve smyslu § 2775 občanského zákoníku, a to nejpozději do 7 dnů ode dne doručení žádosti objednatele.

2. V úředně ověřené kopii pojistné smlouvy či rámcové pojistné smlouvy musí být zhotovitelem zřetelně barevně vyznačeny požadované výše uvedené jednotlivé specifikace předmětu pojištění s pojistnou částkou a dobou platnosti nebo k tomu bude přiložen podepsaný dokument od pojišťovací společnosti, z kterého to bude jednoznačně vyplývat.
3. Dále v případě, že tato pojistná smlouva také řeší nebo omezuje limit pro jeden škodní případ, tak to zhotovitel zřetelně barevně vyznačí v pojistné smlouvě nebo v přiloženém dokumentu podepsaném pojišťovací společností. Tento limit nesmí být nižší než výše uvedený finanční limit.
4. Úředně ověřené kopie pojistné smlouvy (pojistných smluv) zhotovitele, resp. akceptované návrhy na uzavření pojistné smlouvy ze strany pojišťovny dle tohoto článku musí být doručeny objednateli nejpozději při převzetí místa plnění.
5. Zhotovitel je povinen řádně platit pojistné tak, aby pojistná smlouva či smlouvy sjednané dle této smlouvy či v souvislosti s ní byly platné po celou dobu provádění díla a v rozsahu dle předchozího odstavce i po dobu záruky. V případě, že dojde k zániku pojištění, je zhotovitel povinen o této skutečnosti neprodleně informovat objednatele a ve lhůtě 3 pracovních dnů uzavřít novou pojistnou smlouvu ve výše uvedeném rozsahu. Porušení této povinnosti ze strany zhotovitele považují strany této smlouvy za podstatné porušení smlouvy zakládající právo objednatele od smlouvy odstoupit.
6. Od doby převzetí místa plnění až do protokolárního předání a převzetí díla objednatelem nese zhotovitel nebezpečí škody na díle a na částech či součástech díla, které jsou v místě plnění uskladněny. Z tohoto důvodu se zhotovitel zavazuje uzavřít a na své náklady udržovat v platnosti pojištění proti všem rizikům, ztrátám nebo poškozením díla.
7. Náklady na pojištění nese zhotovitel a má je zahrnuté ve sjednané ceně.

Čl. IX Provedení a předání, převzetí díla

Místo plnění

1. Objednatel předá místo plnění zhotoviteli nejpozději do 5 pracovních dnů před zahájením prací, o předání a převzetí místa plnění vyhotoví objednatel písemný protokol, který obě smluvní strany podepíší. Za den předání a převzetí místa plnění se považuje den, kdy dojde k oboustrannému podpisu příslušného protokolu.
2. Zařízení místa plnění včetně odběru všech energií, vodného si zabezpečuje zhotovitel na svůj účet. Zhotovitel rovněž zajišťuje svým jménem a na svůj účet uzavření příslušných smluv s dodavateli všech energií, smlouvu na vodné a stočné. (Dodávky

energií a vody pro výstavbu budou zajištěny z odběrních míst za úhradu přes podružné měření, které zajistí zhotovitel v rámci řešení zařízení místa plnění.).

3. Zhotovitel se zavazuje odstranit zařízení v místě plnění a vyklizené místo plnění předat objednateli nejpozději s podpisem protokolu o provedené výsadbě zeleně, řádně podepsaného za obě smluvní strany.
4. Nevyklidí-li zhotovitel místo plnění ve sjednaném termínu je objednatel oprávněn zabezpečit vyklizení místa plnění třetí osobou a náklady s tím spojené uhradí objednateli zhotovitel.

Zahájení prací

5. Zhotovitel zahájí činnosti vedoucí k dokončení díla dnem předání a převzetí místa plnění.
Pokud zhotovitel nezahájí činnosti vedoucí ke zdárnému dokončení díla do 15 dnů ode dne předání a převzetí místa plnění ani v dodatečně přiměřené lhůtě, je objednatel oprávněn odstoupit od smlouvy.
6. Při provádění díla postupuje zhotovitel samostatně. Zhotovitel se však zavazuje brát v úvahu veškeré upozornění a pokyny objednatele, týkající se realizace předmětného díla a upozorňující na možné porušování smluvních povinností zhotovitele. Zhotovitel je povinen upozornit objednatele bez zbytečného odkladu na nevhodnou povahu věcí převzatých od objednatele nebo pokynů daných mu objednatelem k provedení díla, jestliže zhotovitel mohl tuto nevhodnost zjistit při vynaložení odborné péče.
7. Zhotovitel do doby obdržení nových pokynů od objednatele, je oprávněn přerušit provádění prací, pokud je to nezbytně nutné. O tuto dobu přerušování má zhotovitel nárok na prodloužení termínu dokončení díla, případně náhradu vzniklých vícenákladů. Objednatel je povinen upozornit zhotovitele bez zbytečného odkladu na nevhodné provádění díla a na nové skutečnosti, týkající se předmětného díla, které zjistil v průběhu realizace.

Kontrola prováděných prací

8. Objednatel je oprávněn kontrolovat provádění díla. Zjistí-li objednatel, že zhotovitel provádí dílo v rozporu s povinnostmi vyplývajícími z této smlouvy nebo obecně závazných právních předpisů, je objednatel oprávněn požadovat, aby zhotovitel odstranil vady vzniklé vadným prováděním a dílo prováděl řádným způsobem. Jestliže zhotovitel tak neučiní v přiměřené lhůtě, jedná se o podstatné porušení této smlouvy, které opravňuje objednatele k odstoupení od této smlouvy.
9. Zhotovitel je povinen vyzvat objednatele ke kontrole a prověření prací, které v dalším postupu budou zakryty nebo se stanou nepřístupnými. Zhotovitel je povinen vyzvat objednatele nejméně 5 pracovních dnů před termínem, v němž budou předmětné práce zakryty. Pokud zhotovitel objednatele ke kontrole řádně nevyzve, je zhotovitel povinen na žádost objednatele odkrýt zakryté práce na vlastní náklad. Jestliže se objednatel i přes řádnou výzvu nedostaví a neprovede kontrolu těchto prací, je zhotovitel oprávněn předmětné práce zakrýt; bude-li následně objednatel požadovat dodatečně odkrýt těchto prací, je zhotovitel povinen toto odkrýt provést na náklady objednatele. V případě, že se při dodatečné kontrole zjistí, že práce nebyly řádně provedeny, hradí náklady spojené s odkrýváním, opravou vadného stavu a následným

zakrytím zhotovitel těchto prací zhotovitel, přičemž ustanovení § 2626 odst.2 občanského zákoníku se neuplatní.

Kontrolní dny

10. Pro účely kontroly průběhu provádění díla organizuje objednatel, kontrolní dny v termínech nezbytných pro řádné provádění kontroly, nejméně však 1x měsíčně. Objednatel je oprávněn také svolávat kontrolní dny v záruční době za účelem kontroly stavu díla.
11. Objednatel je povinen oznámit konání kontrolního dne písemně nejméně 5 dnů před jeho konáním.
12. Zástupci zhotovitele jsou povinni se zúčastňovat kontrolních dnů. Zhotovitel má právo přizvat na kontrolní den své podzhotovitele.
13. Kontrolní dny vede objednatel. Obsahem kontrolního dne je zejména zpráva zhotovitele o postupu prací, kontrola časového a finančního plnění provádění prací.
14. Objednatel, pořizuje z kontrolního dne zápis o jednání, který písemně předá všem zúčastněným.

Předání a převzetí díla

15. Zhotovitel je povinen provést dílo v termínu sjednaném ve smlouvě.
16. Zhotovitel je povinen písemně oznámit objednateli nejpozději 7 pracovních dnů předem termín ukončení prací a k tomuto termínu předložit objednateli veškeré doklady nezbytné k předání a převzetí díla – provedení výsadby zeleně a následné předání a převzetí celého díla po ukončení následné péče. Pokud není dohodnuto jinak, je místem předání místo, kde je dílo prováděno. Místem pro předání dokladů je Státní pozemkový úřad, Krajský pozemkový úřad pro Olomoucký kraj, **Pobočka Přerov**, Wurmova 606/2, 750 02 Přerov.
17. V případě, že zhotovitel hodlá dokončit dílo před termínem sjednaným ve smlouvě, je povinen nové datum dokončení díla objednateli písemně oznámit nejméně 14 dnů předem a současně jej vyzvat k předání a převzetí díla.
18. Pokud se při předání a převzetí díla prokáže, že dílo není dokončeno, je zhotovitel povinen dílo dokončit v náhradní lhůtě a nese veškeré náklady vzniklé objednateli s opakovaným předáním a převzetím díla. Poskytnutí náhradního termínu neznamená, že objednatel nemůže uplatnit smluvní sankce za nesplnění termínu dokončení díla.
19. Řádné provedení díla bude stvrzeno podpisem protokolu o provedení díla osobami oprávněnými jednat za objednatele a zhotovitele, a to po splnění všech níže uvedených podmínek:
 - i. Dílo bylo dokončeno a předáno v souladu s touto smlouvou v rozsahu dle Čl. II. a v termínu dle Čl. V. této smlouvy.
 - ii. O předání a převzetí díla byl vyhotoven protokol, jenž byl podepsán osobami oprávněnými jednat za objednatele a zhotovitele. V tomto protokolu musí být vždy uvedeno, že dílo bylo převzato bez výhrad nebo s výhradami. V protokolu o předání a převzetí díla bude uvedeno zejména:

- soupis zjištěných vad a nedodělků a dohodnuté lhůty k jejich bezplatnému odstranění, způsobu odstranění, popř. sleva z ceny díla,
- iii. Objednateli budou předány následující doklady:
1. podrobný soupis skutečně provedených prací dle jednotkových cen dle členění požadovaného objednatelem,
 2. certifikáty použitých materiálů,
 3. doklad o uložení přebytečné zeminy a odpadů, pokud dojde k jejich uložení,
 4. a jiné doklady, vyplývající ze specifikace veřejné zakázky.
20. V případě, kdy je dílo předáno bez vad, převezme objednatel dílo bez výhrad.
21. V případě, kdy dílo vykazuje pouze ojedinělé drobné vady, které samy o sobě ani ve spojení s jinými vadami nebrání užívání díla funkčně nebo esteticky, ani jeho užití podstatným způsobem neomezují, může objednatel převzít dílo s výhradami, například pokud je řádné provedení díla závislé na vegetačních podmínkách. Drobné vady budou zhotovitelem odstraněny neprodleně, nedohodnou-li se smluvní strany jinak. Termín odstranění bude uveden v předávacím protokolu. O odstranění drobných vad a nedodělků bude sepsán samostatný protokol o odstranění drobných vad a nedodělků. Smluvní strany výslovně souhlasí, že objednatel není v těchto případech povinen dílo převzít a ustanovení § 2628 občanského zákoníku se neuplatní.
22. Kvalita díla bude odpovídat ujednáním dle této smlouvy.
23. Vlastníkem zhotovované věci je až do okamžiku protokolárního předání díla objednateli zhotovitel, který zároveň nese nebezpečí škody na této věci. Na objednatele přechází toto vlastnictví okamžikem protokolárního převzetí díla, tímto okamžikem přechází na objednatele i nebezpečí škody na zhotovené věci.
24. V případě, že zhotovitel oznámí objednateli, že dílo je připraveno k předání a převzetí a při předávacím a přijímacím řízení se prokáže, že dílo není dokončeno nebo není ve stavu schopném předání a převzetí, je zhotovitel povinen uhradit objednateli veškeré náklady jemu vzniklé při neúspěšném předávacím a přijímacím řízení. Zhotovitel nese i náklady na organizaci opakovaného řízení.

Čl. X Kontrola projektové dokumentace

1. Zhotovitel potvrzuje, že provedl kontrolu projektové dokumentace, výkazu výměr a seznámil se se všemi okolnostmi a podmínkami svého plnění včetně místa plnění.
2. Zjistí-li zhotovitel vady projektové dokumentace, je povinen na ně objednatele bezodkladně upozornit. Zhotovitel předá objednateli soupis vad a nedostatků projektové dokumentace, včetně návrhů na jejich odstranění.
3. Pokud zhotovitelem zjištěné vady a nedostatky projektové dokumentace jsou objednatelem shledány jako oprávněné a objednatel nemůže tyto vady projektové dokumentace odstranit do 15 pracovních dnů ode dne oznámení zhotovitelem, sjednají se zhotovitelem lhůty k jejich odstranění. Po tuto dobu se pozastavuje zhotovitelova lhůta pro plnění závazků, vyplývajících z této smlouvy a zhotovitel není v prodlení. Termíny plnění dle této smlouvy budou prodlouženy o dobu, po kterou budou odstraňovány vady projektové dokumentace.

Čl. XI Evidence

1. Zhotovitel je povinen vést ode dne předání a převzetí místa plnění evidenci dle vyhlášky 499/2006 Sb., o dokumentaci staveb, do kterého zapisuje skutečnosti předepsané zákonem a příslušnou prováděcí vyhláškou.
2. Povinnost vést evidenci končí dnem odstranění vad a nedodělků z přejímacího řízení.
3. Zápisy do evidence provádí zhotovitel formou denních záznamů. Veškeré okolnosti rozhodné pro plnění díla musí být učiněny zhotovitelem v ten den, kdy nastaly nebo nejpozději následující den, kdy se na díle pracuje.
4. Evidence musí být přístupný kdykoliv v průběhu pracovní doby oprávněným osobám objednatele, případně jiným osobám oprávněným do evidence zapisovat.
5. Objednatel, nebo jím pověřená osoba vykonávající funkci technického dozoru stavebníka, je povinen se vyjadřovat k zápisům v evidenci učiněným zhotovitelem nejpozději do 5 dnů ode dne vzniku zápisu, jinak se má za to, že s uvedeným zápisem souhlasí.
6. Nesouhlasí-li zhotovitel se zápisem, který učinil do evidence objednatel nebo jím pověřená osoba vykonávající funkci technického dozoru, případně osoba vykonávající funkci autorského dozoru, musí k tomuto zápisu připojit svoje stanovisko nejpozději do 5 dnů, jinak se má za to, že se zápisem souhlasí.
7. V případě neočekávaných událostí nebo okolností majících zvláštní význam pro další postup díla, pořizuje zhotovitel i příslušnou fotodokumentaci, která se stane součástí evidence.
8. Evidence musí mít číslované listy a nesmí v něm být vynechána volná místa.
9. Zápisy do evidence musí být prováděny čitelně a musí být vždy k nadepsanému jménu a funkci podepsány osobou, která příslušný zápis učinila.
10. Zápisy evidenci se nepovažují za změnu smlouvy, ale slouží jako podklad pro vypracování příslušných dodatků smlouvy.

Čl. XII Odpovědnost za vady, smluvní pokuty, záruční doba

1. Zhotovitel odpovídá za vady, jež má dílo v době dokončení realizace díla (výsadby) a dále odpovídá za vady díla zjištěné po celou dobu záruční lhůty (záruka za jakost).
2. Zhotovitel poskytne objednateli záruku za jakost díla **v délce 48 měsíců** ode dne dokončení realizace díla (výsadby). Minimálně po tuto dobu zodpovídá zhotovitel za to, že dílo bude způsobilé k obvyklému účelu a zachová si touto smlouvou stanovené vlastnosti.
3. Za vysazené sazenice zhotovitel ručí po celou dobu záruční lhůty, a pokud dojde k jejich úhynu, je povinen nahradit je bezplatně novými sazenicemi. Tyto nové sazenice musejí mít stejné parametry jako původní sazenice, tzn. parametry v souladu s realizačním projektem.
4. Záruka se vztahuje na oplocení výsadby a individuální ochranu kmene. Po celou dobu záruční lhůty je zhotovitel povinen udržovat v bezvadném stavu oplocení výsadby. Po uplynutí záruční lhůty se zhotovitel zavazuje na své náklady oplocení výsadby odstranit.
5. Po dobu záruky za jakost se zhotovitel zavazuje bezplatně odstranit vady uplatněné objednatelem bezodkladně, nejpozději však do 30 kalendářních dnů od doručení reklamace, pokud se smluvní strany nedohodnou jinak. Na odstraněné vady se rovněž

vztahuje záruka v délce dle předchozího odstavce tohoto článku od doby jejich odstranění.

6. Zhotovitel neodpovídá za vady díla, které byly způsobeny objednatelem, třetí osobou nebo vyšší mocí, případně běžným opotřebením.
7. Zhotovitel neodpovídá za vady díla, jestliže tyto vady byly způsobeny použitím věcí předaných mu ke zpracování objednatelem v případě, že zhotovitel ani při vynaložení odborné péče nevhodnost těchto věcí nemohl zjistit nebo na ně upozornil a objednatel na jejich použití trval.
8. Zhotovitel rovněž neodpovídá za vady způsobené dodržáním nevhodných pokynů daných mu objednatelem, jestliže zhotovitel na nevhodnost těchto pokynů písemně upozornil a objednatel na jejich dodržení trval nebo jestli zhotovitel tuto nevhodnost ani při vynaložení odborné péče nemohl zjistit.
9. Nebyla-li do okamžiku, kdy objednatel uplatnil vady díla zaplacená cena za dílo, není jí povinen objednatel zaplatit do doby odstranění uplatněných vad, ledaže by zhotovitel prokázal, že reklamace nebyla oprávněná.
10. Odstranění vad a nedodělků bude potvrzeno zápisem o jejich odstranění podepsaným zástupci smluvních stran.
11. Zhotovitel se zavazuje při provádění díla dodržet vytyčenou vlastnickou hranici pozemků určených ke provedení díla dle projektové dokumentace.
12. Pokud činností zhotovitele dojde ke způsobení škody objednateli nebo třetím osobám z titulu opomenutí, nedbalosti nebo neplněním podmínek vyplývajících ze zákona, technických nebo jiných norem nebo vyplývajících z této smlouvy je zhotovitel povinen bez zbytečného odkladu tuto škodu odstranit a není-li to možné, tak finančně uhradit. Veškeré náklady s tím spojené nese zhotovitel. Zhotovitel odpovídá i za škodu na díle způsobenou činností těch, kteří pro něj dílo provádějí.
13. Zhotovitel odpovídá též za škodu způsobenou okolnostmi, které mají původ v povaze strojů, přístrojů nebo jiných věcí, které zhotovitel použil nebo hodlal použít při provádění díla.
14. Záruční lhůta neběží po dobu, po kterou objednatel nemohl předmět díla užívat pro vady díla, za které zhotovitel odpovídá.
15. Zhotovitel odpovídá objektivně za vady, které mělo dílo v době předání. Tyto vady mohou být zjevné nebo skryté. Objednatel je povinen provést kontrolu předmětu díla, co nejdříve po předání, při této kontrole by měl odhalit všechny zjevné vady díla.
16. Pokud při nesplnění termínu dokončení díla a termínu předání a převzetí díla z důvodů na straně zhotovitele nebudou objednateli proplaceny zcela nebo zčásti náklady na dílo ze státních prostředků, zavazuje se zhotovitel objednateli uhradit do 30 kalendářních dnů vzniklou škodu.
17. Zhotovitel se zavazuje uhradit smluvní pokutu ve výši 0,02 % z celkové ceny díla bez DPH za každý i započatý kalendářní den prodlení s termínem zahájení prací dle této smlouvy.
18. Zhotovitel se zavazuje uhradit smluvní pokutu ve výši 0,05 % z celkové ceny díla bez DPH za každý i započatý kalendářní den prodlení s předáním dokončeného díla dle této smlouvy.
19. V případě, kdy předávané dílo bude obsahovat vady a nedodělky, se zhotovitel zavazuje uhradit smluvní pokutu ve výši 0,05 % z celkové ceny díla bez DPH za každý i započatý kalendářní den prodlení se sjednaným termínem odstranění vad a nedodělků.

20. Pokud zhotovitel neodstraní objednatelům uplatněnou vadu díla ve sjednaném termínu, je povinen zaplatit objednateli smluvní pokutu ve výši 0,05 % z celkové ceny díla bez DPH, za každou uplatněnou vadu.
21. Za porušení povinnosti mlčenlivosti dle této smlouvy je zhotovitel povinen zaplatit objednateli smluvní pokutu ve výši 10.000,- Kč, a to za každý jednotlivý případ porušení povinnosti.
22. Za prodlení s uvedením místa plnění do původního stavu oproti dohodnutému harmonogramu zaplatí zhotovitel objednateli smluvní pokutu ve výši 0,03 % z celkové ceny díla bez DPH za každý i započatý den prodlení.
23. V případech nedodržení povinností zhotovitele, vyplývajících z ustanovení v čl. VIII, odst. 1, čl. IX, odst. 19, čl. XII odst. 4 a 5 a čl. XIII, odst. 5 této smlouvy, se sjednává smluvní pokuta ve výši 0,2% z ceny díla bez DPH (minimálně však 2 500 Kč bez DPH) za každý jednotlivý případ porušení povinností zhotovitele. Toto ustanovení o smluvní pokutě neruší právo objednatele na náhradu škody v plném rozsahu, které mu vznikne porušením povinností zhotovitele.
24. Všechny výše uvedené smluvní pokuty jsou splatné do 10 kalendářních dnů od doručení jejího vyúčtování zhotoviteli. Smluvní pokuty lze uložit opakovaně za každý jednotlivý případ porušení povinností. Ujednáním o smluvní pokutě není dotčeno právo stran na náhradu škody v plné výši a věřitel je oprávněn domáhat se náhrady škody v plné výši, i když přesahuje výši smluvní pokuty.
25. Bude-li ze strany zhotovitele porušena povinnost, která je stanovena právními předpisy nebo touto smlouvou a objednatel učiní nebo opomene učinit v důsledku porušení takové povinnosti následné činnosti, v jejichž důsledku bude sankcionován ze strany orgánů veřejné správy je zhotovitel povinen tuto částku jako vzniklou škodu objednateli nahradit, pokud nebyla způsobena zcela či zčásti v důsledku jednání či opomenutí objednatele nebo pokud na možné porušení předpisů zhotovitel objednatele předem neupozornil.
26. Žádná ze smluvních stran nemá povinnost nahradit škodu způsobenou porušením svých povinností vyplývajících z této smlouvy a není v prodlení, bránila-li jí v jejich splnění některá z překážek vylučujících povinnost k náhradě škody ve smyslu § 2913 odst. 2 občanského zákoníku.

Čl. XIII Ukončení smlouvy

1. Objednatel si vyhrazuje právo na odstoupení od smlouvy v případě, že zhotovitel bude v prodlení s plněním smlouvy z důvodů na straně zhotovitele delším než 30 kalendářních dnů, nebo pokud bude provádět dílo nekvalitně v rozporu s platnými právními předpisy nebo smlouvou.
2. Objednatel je od této smlouvy oprávněn odstoupit bez jakýchkoliv sankcí, pokud mu nebude schválena částka ze státního rozpočtu, která je potřebná k úhradě za plnění poskytované podle této smlouvy.
3. Objednatel je dále oprávněn odstoupit od této smlouvy:
 - a. v případě, že probíhá insolvenční řízení proti majetku zhotovitele, v němž bylo vydáno rozhodnutí o úpadku nebo byl konkurs zrušen proto, že majetek zhotovitele byl zcela nepostačující, nebo zhotovitel vstoupí do likvidace;
 - b. v případě podstatného porušení této smlouvy zhotovitelem, zejména v případě:

- i. prodlení s řádným zahájením prací, předáním dílčího plnění či zhotovením díla, po dobu delší než 30 kalendářních dnů,
 - ii. prodlení s řádným protokolárním předáním díla delším než 30 kalendářních dnů,
 - iii. neoprávněného zastavení či přerušení prací na díle na dobu delší než 15 kalendářních dnů v rozporu s touto smlouvou,
 - iv. kdy zhotovitel využil k plnění předmětu této smlouvy podzhotovitele v rozporu s nabídkou zhotovitele v rámci zadávacího řízení na Veřejnou zakázku nebo bez předchozího souhlasu objednatele,
 - v. kdy vyjde najevo, že zhotovitel uvedl v rámci zadávacího řízení nepravdivé či zkreslené informace, které by měly zřejmý vliv na výběr zhotovitele pro uzavření této smlouvy,
 - vi. jiného porušení povinnosti dle této smlouvy, které nebude odstraněno ani v dostatečně přiměřené lhůtě 14 kalendářních dnů.
4. Odstoupení od této smlouvy musí být učiněno písemným oznámením o odstoupení od této smlouvy druhé straně, účinky odstoupení nastávají dnem doručení oznámení druhé smluvní straně. Odstoupení od této smlouvy může být učiněno i prostřednictvím datové schránky podle zákona č. 300/2008 Sb., o elektronických úkonech a autorizované konverzi dokumentů, ve znění pozdějších předpisů.
5. V případě zániku účinnosti této smlouvy odstoupením je zhotovitel povinen okamžitě opustit místo plnění a vyklidit zařízení místa plnění nejpozději do 15 dnů od účinnosti odstoupení, nedohodnou-li se strany jinak. Zhotovitel je v takovém případě povinen učinit veškerá potřebná opatření k tomu, aby zabránil vzniku škody hrozící objednateli v důsledku ukončení činnosti zhotovitele a o těchto opatřeních objednatele bezprostředně informovat. V opačném případě odpovídá zhotovitel za škodu způsobenou v důsledku porušení této povinnosti. Objednatel se zavazuje převzít a zhotovitel se zavazuje předat dosud provedené práce i nedokončené dodávky do 5 kalendářních dnů ode dne účinnosti odstoupení od této smlouvy. O takovém předání a převzetí bude pořízen oběma stranami zápis s náležitostmi protokolu o předání a převzetí díla, tj. bude v něm podrobně popsán stav rozpracovanosti díla, provedeno jeho ohodnocení, vymezeny vady a nedodělky a sjednán způsob jejich odstranění. Objednatel má v případě odstoupení od této smlouvy i u odstranitelných vad právo požadovat slevu z ceny, namísto odstranění takových vad.
6. Objednatel je oprávněn tuto smlouvu vypovědět i bez uvedení důvodu na základě písemné výpovědi. Výpovědní doba činí 1 kalendářní měsíc a počíná běžet od prvního dne kalendářního měsíce následujícího po doručení výpovědi druhé straně.

Čl.XIV Povinnost mlčenlivosti a ochrana informací

1. Zhotovitel se zavazuje během plnění této smlouvy i po ukončení její účinnosti zachovávat mlčenlivost o všech skutečnostech, které se dozví od objednatele v souvislosti s jejím plněním, a to zejména ohledně veškerých informací, dokumentů nebo materiálů dodaných objednatelem nebo od objednatele přijatých v jakékoli formě, především ohledně obchodního tajemství ve smyslu § 504 občanského zákoníku a důvěrných informací ve smyslu § 1730 občanského zákoníku (dále jen „Důvěrné informace“). Tím není dotčena možnost zhotovitele uvádět činnost podle této smlouvy jako svou referenci ve svých nabídkách v zákonem stanoveném rozsahu, popřípadě

rozsahu stanoveném zadavatelem či organizátorem konkrétního výběrového nebo zadávacího řízení.

2. Zhotovitel se zavazuje věnovat Důvěrným informacím stejnou ochranu, péči a pozornost, jakou věnuje svým vlastním důvěrným informacím a zavazuje se, že bez výslovného písemného souhlasu objednatele zejména Důvěrné informace nesdělí, neposkytne nebo neumožní získat Důvěrné informace žádné třetí osobě ani subjektu.
3. Zhotovitel se zavazuje, že pokud v souvislosti s realizací této smlouvy při plnění svých povinností přijdou jeho pověřeni zaměstnanci do styku s osobními nebo citlivými údaji ve smyslu nařízení Evropského parlamentu a Rady EU 2016/679 („GDPR“) a zákona č. 110/2019 Sb., o zpracování osobních údajů, učiní veškerá opatření, aby nedošlo k neoprávněnému nebo nahodilému přístupu k těmto údajům, k jejich změně, zničení či ztrátě, neoprávněným přenosům, k jejich jinému neoprávněnému zpracování, jakož aby i jinak neporušil tento zákon. Zhotovitel nese plnou odpovědnost a právní důsledky za případné porušení zákona z jeho strany.
4. Zhotovitel se zavazuje uhradit objednateli či třetí straně, kterou porušením povinnosti mlčenlivosti nebo jiné své povinnosti v tomto článku uvedené poškodí, veškeré škody tímto porušením způsobené. Povinnosti zhotovitele vyplývající z ustanovení příslušných právních předpisů o ochraně utajovaných informací nejsou ustanoveními tohoto článku dotčeny.

Čl. XV Zvláštní ujednání

1. Realizace díla, termíny zahájení a dokončení díla, jsou závislé na výši finančních prostředků přidělených objednateli ze státního rozpočtu na investice pro příslušný kalendářní rok, tímto však není dotčeno ustanovení § 222 odst. 1 ZZVZ.
2. Pověří-li zhotovitel provedením části díla jinou osobu (podzhotovitele), má zhotovitel odpovědnost, jako by dílo prováděl sám.
3. Plnění poddodávkou nad rámec uvedený v nabídce zhotovitele na veřejnou zakázku, která je předmětem této smlouvy, musí být předem s objednatel projednáno, odsouhlaseno. Zhotovitel je povinen ve všech podzhotovitelských smlouvách zajistit závazek podzhotovitelů poskytnout subjektům provádějícím audit a kontrolu, nezbytné informace týkající se podzhotovitelských činností. V případě porušení tohoto ustanovení není objednatel povinen uhradit práce provedené podzhotovitelem.
4. Každá změna podzhotovitele musí být předem s objednatel projednána a odsouhlasena.
5. Ke změně podzhotovitelů či dalších osob, jejichž prostřednictvím zhotovitel prokazoval jakoukoliv část kvalifikace v zadávacím řízení vedoucí k uzavření této smlouvy, je zhotovitel oprávněn po písemném odsouhlasení ze strany objednatele a za předpokladu, že každý náhradní podzhotovitel či osoba bude splňovat požadovanou část kvalifikace jako podzhotovitel či osoba předchozí, a to ve stejném nebo větším rozsahu. Nový podzhotovitel musí splňovat kvalifikaci minimálně v rozsahu, v jakém byla prokázána v zadávacím řízení.
6. Přerušování provádění díla mohou provést zástupci objednatele i zhotovitele oprávnění podepsat tuto smlouvu a její dodatky. Důsledky přerušování provádění díla se řídí příslušnými ustanoveními občanského zákoníku.
7. V případě, že objednatel převede řádně zhotovené a převzaté dílo na další subjekt, je zhotovitel povinen ve vztahu k tomuto dalšímu subjektu plnit veškeré závazky, které

pro něj z této smlouvy vyplývají, zejména závazky týkající se záruční doby, záruky na jakost a uplatnění a odstranění vad díla. Zhotovitel tímto souhlasí s přechodem uvedených práv objednatele na nového vlastníka díla.

8. S výjimkou předchozího je možnost postoupení pohledávek, práv či povinností z této smlouvy na třetí stranu vyloučena, pokud se smluvní strany písemně nedohodnou jinak.
9. Stane-li se některé ustanovení této smlouvy neplatné či neúčinné, nedotýká se to ostatních ustanovení této smlouvy, která zůstávají platná a účinná. Smluvní strany se v tomto případě zavazují dohodou nahradit ustanovení neplatné/neúčinné novým ustanovením platným/účinným, které nejlépe odpovídá původně zamýšlenému ekonomickému účelu ustanovení neplatného/neúčinného. Do té doby platí odpovídající úprava obecně závazných právních předpisů České republiky.
10. Vyskytnou-li se události, které jedné nebo oběma smluvním stranám částečně nebo úplně znemožní plnění jejich povinností podle této smlouvy, jsou povinny se o tomto bez zbytečného odkladu informovat a společně podniknout kroky k jejich překonání. Nesplnění této povinnosti zakládá právo na náhradu škody pro stranu, která se porušení této smlouvy v tomto bodě nedopustila.
11. Na provedení díla se bude podílet podzhotovitel zhotovitele.

Čl. XVI Nepodstatné změny závazku

1. Objednatel si vyhrazuje právo kdykoliv v průběhu plnění předmětu smlouvy bez uvedení důvodu snížit nebo zvýšit druh a rozsah jednotlivých prací či dodávek.
2. V případě, že objednatel bude požadovat práce, dodávky nad rámec rozsahu díla, případně omezení rozsahu díla, nebo při realizaci díla budou zjištěny skutečnosti, které nebyly v době podpisu této smlouvy známy nebo při realizaci díla budou zjištěny skutečnosti odlišné od skutečností uvedené v příslušné projektové dokumentaci předané objednatelem a smluvní strany tyto skutečnosti nemohly předvídat, jsou smluvní strany povinny řešit otázku výše ceny a případnou změnu doby plnění (nepodstatné změny závazku ze smlouvy dle ZZVZ).
3. O jakýchkoli nepodstatných změnách závazku ze smlouvy musí být předem mezi objednatelem a zhotovitelem uzavřena samostatná písemná smlouva (dodatek k této smlouvě) s ujednáním o ceně a vlivu na termín předání díla dle této smlouvy. Písemný dodatek ke smlouvě bude uzavřen v souladu s obecně závaznými právními předpisy upravujícími zadávání veřejných zakázek.
4. Objednatel bude zhotovitelem vždy předem informován o navrhované nepodstatné změně závazku ze smlouvy (méněpráce, vícepráce). Zhotovitel není oprávněn začít s realizací nepodstatných změn závazku ze smlouvy předtím, než je objednatel písemně odsouhlasí včetně jejich ceny.
5. Pokud zhotovitel provede nepodstatné změny závazku ze smlouvy bez písemného souhlasu objednatele a písemné smlouvy (dodatku ke smlouvě o dílo) uzavřené s objednatelem, má objednatel právo odmítnout jejich úhradu.
6. V případě nepodstatných změn díla (vícepráce, méněpráce) se k ocenění těchto prací užije cen uvedených v nabídkovém rozpočtu, který je součástí této smlouvy jako její příloha č.2.
7. Pokud v rámci víceprací vzniknou nové položky, které nejsou uvedeny v nabídkovém rozpočtu, stanoví se jejich tzv. odvozená cena. Tato cena bude stanovena dle

následujícího vzorce: $[(\text{aktuální ceníková cena URS nové položky}) \times (\text{celková nabídková cena díla dle SoD}) / (\text{celková předpokládaná cena díla dle projektového kontrolního rozpočtu, vytvořeného dle ceníku URS})]$.

8. Pokud v rámci víceprací vzniknou nové položky, které nebudou uvedené v cenové soustavě URS, bude cena takové položky posouzena objednatelům individuálně dle cen v místě a čase obvyklých, a to s přihlédnutím na úpravu této ceny koeficientem získaným ze vztahu: $[(\text{celková nabídková cena díla dle SoD}) / (\text{celková předpokládaná cena díla dle projektového kontrolního rozpočtu, vytvořeného dle ceníku URS})]$.
9. Bez ohledu na předchozí ustanovení budou nepodstatné změny závazku ze smlouvy (vícepráce, méněpráce) vždy řešeny v souladu se ZZVZ (§ 222).
10. Součástí veškerých případných nepodstatných změn závazku ze smlouvy bude položkový nabídkový rozpočet, a to i v elektronické podobě pro každou stavbu (stavební objekt) zvlášť.

Čl. XVII Závěrečná ustanovení

1. Práva a povinnosti smluvních stran touto smlouvou výslovně neupravené se řídí občanským zákoníkem.
2. Smluvní strany jsou si plně vědomy zákonné povinnosti uveřejnit dle zákona č. 340/2015 Sb., o zvláštních podmínkách účinnosti některých smluv, uveřejňování těchto smluv a o registru smluv (zákon o registru smluv), ve znění pozdějších předpisů tuto smlouvu včetně všech případných dohod, kterými se tato smlouva doplňuje, mění, nahrazuje nebo ruší, a to prostřednictvím registru smluv. Smluvní strany se dále dohodly, že tuto smlouvu zašle správci registru smluv k uveřejnění prostřednictvím registru smluv Objednatel.
3. Ustanovení smlouvy je možno měnit nebo zrušit pouze písemnou formou – dodatku podepsaným oprávněnými zástupci obou smluvních stran Ukončením účinnosti této smlouvy nejsou dotčena ustanovení smlouvy týkající se převodu vlastnického práva, nároků z odpovědnosti za vady a ze záruky za jakost, nároků z odpovědnosti za škodu a nároků ze smluvních pokut, ustanovení o povinnosti mlčenlivosti a ochraně informací, ani další ustanovení a nároky, z jejichž povahy vyplývá, že mají trvat i po zániku této smlouvy.
4. Smlouva nabývá platnosti dnem podpisu smluvních stran a účinnosti dnem jejího uveřejnění v registru smluv dle ust. § 6 odst. 1 zákona č. 340/2015 Sb., o registru smluv.
5. Nedílnou součástí smlouvy tvoří tyto přílohy:
 - a. Přílohou č. 1 této smlouvy je specifikace díla a závazný harmonogram postupu prací.
 - b. Přílohou č. 2 této smlouvy je nabídkový rozpočet zhotovitele včetně závazných jednotkových cen (oceněný soupis prací, dodávek a služeb s výkazem výměr).
6. Nedílnou součástí smlouvy jsou i údaje touto smlouvou neupravené a obsažené v:
 - a. zadávací dokumentaci;
 - b. nabídce zhotovitele.
7. Zhotovitel ke dni podpisu této smlouvy prohlašuje, že není v úpadku dle platného a účinného insolvenčního zákona ani v likvidaci, a zavazuje se udržovat toto prohlášení v pravdivosti a objednatelům bezodkladně informovat o všech skutečnostech, které mohou mít dopad na pravdivost, úplnost nebo přesnost předmětného prohlášení a

o změnách v jeho kvalifikaci, kterou prokázal v rámci své nabídky na plnění Veřejné zakázky.

8. V případě jakéhokoliv rozporu mezi zněním přílohy a vlastní smlouvy má přednost znění smlouvy.
9. Smluvní strany po jejím přečtení prohlašují, že tato smlouva byla sepsána na základě pravdivých údajů, nebyla ujednána v tísní ani za jinak jednostranně nevýhodných podmínek.

V Olomouci dne 14. 5. 2021

V Ostravě dne 13. 5. 2021

.....

JUDr. Roman Brnčal, LL.M.,
ředitel KPÚ pro Olomoucký kraj

Objednatel

.....

xxxxx,
Ředitel oblasti Východ,
Na základě plné moci
COLAS CZ, a.s.

Zhotovitel

Specifikace díla

SO 04 Interakční prvek IP 58/46 – výsadba a 3letá pěstební péče

Cílem navrhované výsadby je vytvoření liniové zeleně podél polní cesty C3. Výsadbou dojde ke zvýšení biodiverzity a podpoření migrace živočichů.

Pro výsadbu jsou autorem projektu doporučeny stromy ve velikosti odrostků 150+ cm, keře je doporučeno sázet ve velikosti 80+ (80-100 cm), rostlinný materiál by měl pocházet ze školky obdobného stanoviště, nejlépe regionu. Celkem bude vysazeno 90 ks stromů a 180 ks keřů. Proti zvěři budou stromy chráněny plastovým chráničem. Výsadby keřů budou chráněny proti okusu oplocenkou.

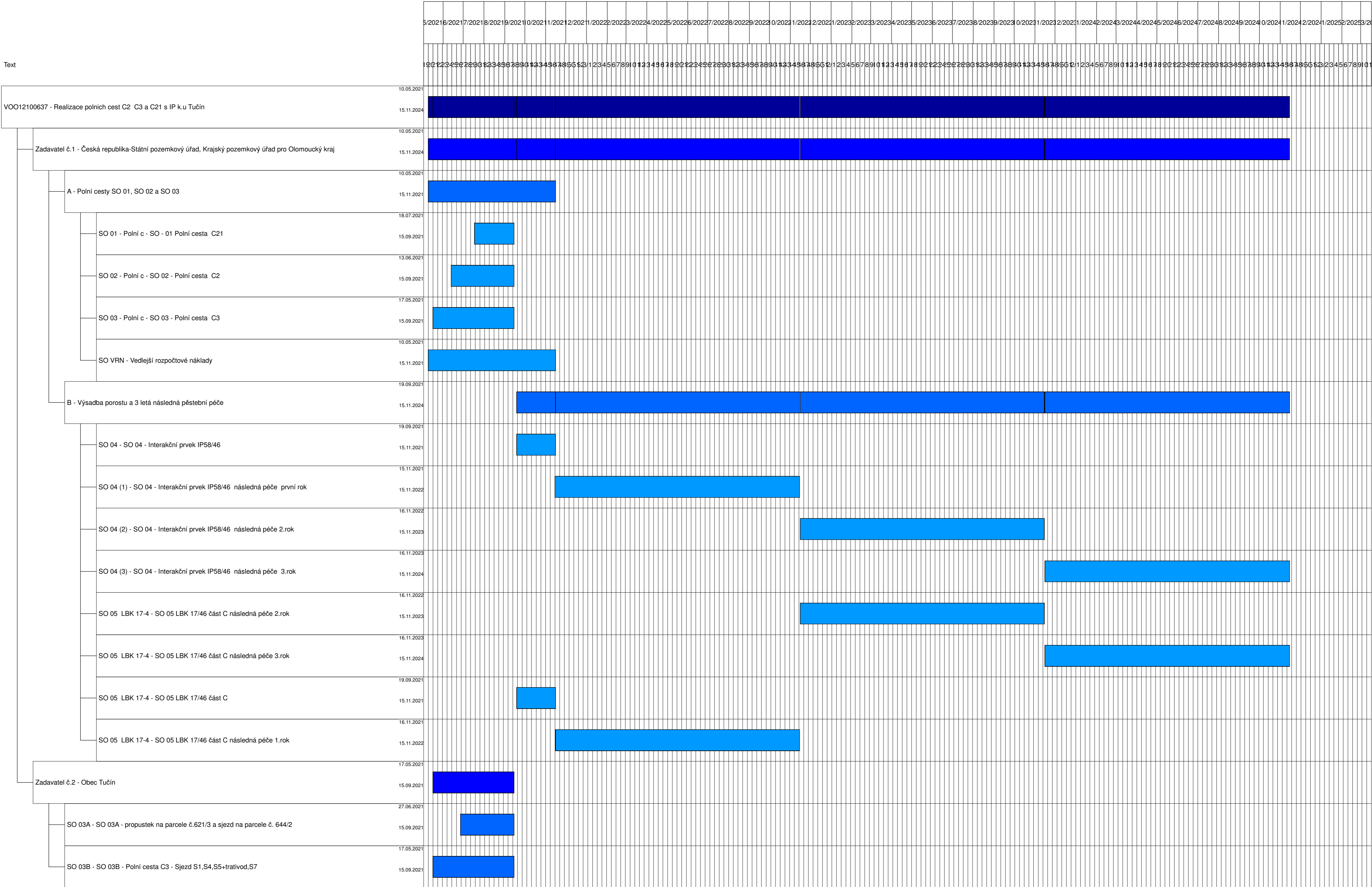
Následovat bude 3letá péče o vysazenou zeleň.

SO 05 Lokální biokoridor LBK 17/46 část c) – výsadba a 3letá pěstební péče

Cílem navrhované výsadby je propojení stávající doprovodné zeleně kolem vodního toku Lučnice s již vysázenými částmi biokoridoru kolem intravilánu obce Tučín. Toto propojení bude realizováno dosadbou části lokálního biokoridoru, označované v plánu PSZ jako LBK 17/46 část c.

Porosty budou zakládány lesnickým způsobem, a to prostokořennými sazenicemi výškové třídy 36-50 (cm). Dřeviny musí mít odpovídající kvalitu, kterou zaručuje lesní školka. Další dřeviny ve formě poloodrostku nebo odrostku budou dodány se zemním balem nebo kontejnerované ve výšce od 150 cm. Pro výsadbu keřových lemů budou použity výpěstky I. jakosti, minimální požadovaná výška dřeviny je 30-60 cm, se třemi až pěti výhony. Keře budou dodány jako krytokořenné. Lesnických prostokořenných sazenic bude vysazeno 2890 ks, odrostků 171 ks a keřů 992 ks.

Následovat bude 3letá péče o vysazenou zeleň.



Měna: Kč

Souhrnný rozpočet

Kod - popis	Cena	DPH	Cena s DPH
Stavba: VOO12100637 - Realizace polních cest C2 C3 a C21 s IP k.u Tučín			
Členění: Zadavatel č.1 - Česká republika-Státní pozemkový úřad, Krajský pozemkový úřad pro Olomoucký kraj			
Členění: B - Výsadba porostu a 3 letá následná pěstební péče			
Členění: SO 04 - SO 04 - Interakční prvek IP58/46	411 602,00	86 436,42	498 038,42
Členění: SO 04 (1) - SO 04 - Interakční prvek IP58/46 následná péče	102 677,00	21 562,17	124 239,17
Členění: SO 04 (2) - SO 04 - Interakční prvek IP58/46 následná péče :	81 017,00	17 013,57	98 030,57
Členění: SO 04 (3) - SO 04 - Interakční prvek IP58/46 následná péče	81 017,00	17 013,57	98 030,57
Členění: SO 05 LBK 17-4 - SO 05 LBK 17/46 část C	1 195 984,00	251 156,64	1 447 140,64
Členění: SO 05 LBK 17-4 - SO 05 LBK 17/46 část C následná péče 1.	298 196,00	62 621,16	360 817,16
Členění: SO 05 LBK 17-4 - SO 05 LBK 17/46 část C následná péče 2.	258 693,00	54 325,53	313 018,53
Členění: SO 05 LBK 17-4 - SO 05 LBK 17/46 část C následná péče 3.	258 693,00	54 325,53	313 018,53
CELKEM Členění: B - Výsadba porostu a 3 letá následná pěsteb	2 687 879,00	564 454,59	3 252 333,59

Stavba: VOO12100637 - Realizace polních cest C2 C3 a C21 s IP k.u Tučín

Rozpočet s výkazem výměr

Stavba: VOO12100637 - Realizace polních cest C2 C3 a C21 s IP k.u Tučín									
VOO12100637 - Realizace polních cest C2 C3 a C21 s IP k.u Tučín									
Zadavatel č.1 - Česká republika-Státní pozemkový úřad, Krajský pozemkový úřad									
B - Výsadba porostu a 3 letá následná péstební péče									
SO 05 LBK 17-4 - SO 05 LBK 17/46 část C následná péče 3.rok									
HSV - Práce a dodávky HSV									
998 - Přesun hmot									
Pof.č.	Položka	Text	MJ	Počet	Sazba DPH	Jednotková cena	Odbyt		
							Celkem	DPH	Celkem s DPH
043	998231311	Přesun hmot pro sadovnické a krajin. úpravy do 5km	t	8	21,00	550,00	4 400,00	924,00	5 324,00
							4 400,00	924,00	5 324,00
3 - Svislé a kompletní konstrukce									
Pof.č.	Položka	Text	MJ	Počet	Sazba DPH	Jednotková cena	Odbyt		
							Celkem	DPH	Celkem s DPH
015	Pol3	Kontrola a oprava oplocenky, vč. Opravy kůlů apod.	m	1410	21,00	35,00	49 350,00	10 363,50	59 713,50
016	Pol4	břiza bělokorá (Betula pendula) 26-35 cm, KK	KUS	29	21,00	40,00	1 160,00	243,60	1 403,60
017	.1.1	dub zimní (Quercus petraea) 26-35 cm, PK	KUS	44	21,00	35,00	1 540,00	323,40	1 863,40
018	.2.1	habr obecný (Carpinus betulus) 26-35 cm, PK	KUS	87	21,00	45,00	3 915,00	822,15	4 737,15
019	.3.1	javor babyka (Acer campestre) 26-35 cm, PK	KUS	58	21,00	40,00	2 320,00	487,20	2 807,20
020	.4.1	javor klen (Acer pseudoplatanus)26-35 cm, PK	KUS	15	21,00	40,00	600,00	126,00	726,00
021	.5.1	jeřáb břek (Sorbus torminalis) – 26-35 cm , OP	KUS	15	21,00	35,00	525,00	110,25	635,25
022	.6.1	lípa velkolistá (Tilia platyphyllos) 26-35 cm, PK	KUS	15	21,00	45,00	675,00	141,75	816,75
023	.7.1	lípa malolistá (Tilia cordata) 26-35 cm, PK	KUS	29	21,00	45,00	1 305,00	274,05	1 579,05
024	.8.1	lípa malolistá (Tilia cordata) OK 12-14, KK	KUS	1	21,00	4 450,00	4 450,00	934,50	5 384,50
025	.9.1	slivoň (Prunus) Wangenheimova, vysokokmen	KUS	2	21,00	385,00	770,00	161,70	931,70
026	.10.1	jabloň (Malus)-Maltčino, vysokokmen	KUS	1	21,00	385,00	385,00	80,85	465,85
027	.11.1	třešeň (Cerasus) - Karešova, vysokokmen	KUS	1	21,00	385,00	385,00	80,85	465,85
028	.12.1	hrušeň (Pyrus) - Muškatełka letní, vysokokmen	KUS	1	21,00	385,00	385,00	80,85	465,85
029	.13.1	třešeň ptačí (Cerasus avium) 125-150 cm, KK	KUS	7	21,00	385,00	2 695,00	565,95	3 260,95
030	.14.1	jabloň lesní (Malus sylvestris) 125-150 cm, KK	KUS	4	21,00	385,00	1 540,00	323,40	1 863,40
031	.15.1	hrušeň polní (Pyrus prastrar) 125-150 cm, KK	KUS	4	21,00	385,00	1 540,00	323,40	1 863,40
032	.16.1	jeřáb ptačí (Sorbus aucuparia) 125-150 cm, KK	KUS	4	21,00	245,00	980,00	205,80	1 185,80
033	.17.1	brlen bradavičnatý (Euonymus verrucosa) 36-50 cm, KK	KUS	8	21,00	55,00	440,00	92,40	532,40
034	.18.1	hloh obecný (Crateagus laevigata) 36-50 cm, KK	KUS	11	21,00	49,00	539,00	113,19	652,19
035	.19.1	krušina olšová (Frangula alnus) 36-50 cm, KK	KUS	8	21,00	45,00	360,00	75,60	435,60
036	.20.1	líška obecná (Corylus avellana) 36-50 cm, KK	KUS	16	21,00	44,00	704,00	147,84	851,84
037	.21.1	ptačí zob (Ligutrum vulgare) 36-50 cm, KK	KUS	15	21,00	59,00	885,00	185,85	1 070,85
038	.22.1	svída krvavá (Swida sanguinea) 36-50 cm, KK	KUS	8	21,00	45,00	360,00	75,60	435,60
039	.23	kalina obecná (Viburnum opulus) 36-50 cm, KK	KUS	8	21,00	59,00	472,00	99,12	571,12
040	.24	trnka obecná (Prunus spinosa) 36-50 cm, KK	KUS	8	21,00	45,00	360,00	75,60	435,60
041	.25	vrba jíva (Salix caprea) 36-50 cm, KK	KUS	8	21,00	55,00	440,00	92,40	532,40
042	.26	zimolez obecný (Lonicera xylosteum) 36-50 cm, KK	KUS	12	21,00	52,00	624,00	131,04	755,04
							174 589,00	36 663,69	211 252,69
1 - Zemní práce									
Pof.č.	Položka	Text	MJ	Počet	Sazba DPH	Jednotková cena	Odbyt		
							Celkem	DPH	Celkem s DPH
001	111151332.2	Pokosení trávníku lučního plochy přes 10000 m2 s odvozem do 20 km ve svahu do 1:2, dvakrát ročně, (2x 10502m2)	m2	21004	21,00	2,00	42 008,00	8 821,68	50 829,68
002	183102133	Hloubení jamek bez výměny půdy zeminy tř 1 až 4 objem do 0,05 m3 ve svahu do 1:2	KUS	102	21,00	15,00	1 530,00	321,30	1 851,30

Pof.č.	Položka	Text	MJ	Počet	Sazba DPH	Jednotková cena	Odbyt		
							Celkem	DPH	Celkem s DPH
003	184102120	Výsadba dřeviny s balem D do 0,1 m do jamky se zalitím ve svahu do 1:2	KUS	102	21,00	25,00	2 550,00	535,50	3 085,50
004	184102124	Výsadba dřeviny s balem D do 0,5 m do jamky se zalitím ve svahu do 1:2	KUS	25	21,00	350,00	8 750,00	1 837,50	10 587,50
005	184215123	Ukotvení kmene dřeviny dvěma kůly D do 0,1 m délky do 3 m	KUS	25	21,00	75,00	1 875,00	393,75	2 268,75
006	184215411	Zhotovení závlahové mísy dřeviny D do 0,5 m v rovině nebo na svahu do 1:5	KUS	25	21,00	25,00	625,00	131,25	756,25
007	184453163	Výsadba sazenic lesních dřevin listnatých sázecím strojem v řadě přes 225 kusů v zemině tř 3	KUS	292	21,00	5,00	1 460,00	306,60	1 766,60
008	184801121	Ošetřování vysazených dřevin soliterních, v rovině ročně, 1x výchovný řez, oprava kůlů a úvazků	KUS	171	21,00	125,00	21 375,00	4 488,75	25 863,75
009	184801131	Ošetřování vysazených dřevin ve skupině, v rovině 1xřez, vyžínání, doplnění mulče	KUS	992	21,00	24,00	23 808,00	4 999,68	28 807,68
010	185804311.1	Zalítí rostlin vodou plocha do 20 m2 v kuse, 4 ročně (1 závlaha 29,5 m3)	m3	120	21,00	65,00	7 800,00	1 638,00	9 438,00
011	185804513	Odplevelení dřevin soliterních v rovině a svahu do 1:5	m2	100	21,00	24,00	2 400,00	504,00	2 904,00
012	185804514	Odplevelení souvislých keřových skupin v rovině a svahu do 1:5	m2	992	21,00	24,00	23 808,00	4 999,68	28 807,68
013	185851121	Dovoz vody pro závlahu rostlin za vzdálenost do 1000 m	m3	120	21,00	240,00	28 800,00	6 048,00	34 848,00
014	185851129	Příplatek k dovozu vody pro závlahu rostlin do 1000 m ZKD 1000 m	m3	120	21,00	65,00	7 800,00	1 638,00	9 438,00
SO 05 LBK 17-4 - SO 05 LBK 17/46 část C následná péče 2.rok							258 693,00	54 325,53	313 018,53
HSV - Práce a dodávky HSV							258 693,00	54 325,53	313 018,53
998 - Přesun hmot							4 400,00	924,00	5 324,00
Pof.č.	Položka	Text	MJ	Počet	Sazba DPH	Jednotková cena	Odbyt		
043	998231311	Přesun hmot pro sadovnícké a krajin. úpravy do 5km	t	8	21,00	550,00	4 400,00	924,00	5 324,00
3 - Svislé a kompletní konstrukce							79 704,00	16 737,84	96 441,84
Pof.č.	Položka	Text	MJ	Počet	Sazba DPH	Jednotková cena	Odbyt		
015	Pol3	Kontrola a oprava oplocenky, vč. Opravy kůlů apod.	m	1410	21,00	35,00	49 350,00	10 363,50	59 713,50
016	Pol4	bříza bělokorá (Betula pendula) 26-35 cm, KK	KUS	29	21,00	40,00	1 160,00	243,60	1 403,60
017	.1.1	dub zimní (Quercus petraea) 26-35 cm, PK	KUS	44	21,00	35,00	1 540,00	323,40	1 863,40
018	.2.1	habr obecný (Carpinus betulus) 26-35 cm, PK	KUS	87	21,00	45,00	3 915,00	822,15	4 737,15
019	.3.1	javor babyka (Acer campestre) 26-35 cm, PK	KUS	58	21,00	40,00	2 320,00	487,20	2 807,20
020	.4.1	javor klen (Acer pseudoplatanus) 26-35 cm, PK	KUS	15	21,00	40,00	600,00	126,00	726,00
021	.5.1	jeřáb břek (Sorbus torminalis) – 26-35 cm, OP	KUS	15	21,00	35,00	525,00	110,25	635,25
022	.6.1	lípa velkolistá (Tilia platyphyllos) 26-35 cm, PK	KUS	15	21,00	45,00	675,00	141,75	816,75
023	.7.1	lípa malolistá (Tilia cordata) 26-35 cm, PK	KUS	29	21,00	45,00	1 305,00	274,05	1 579,05
024	.8.1	lípa malolistá (Tilia cordata) OK 12-14, KK	KUS	1	21,00	4 450,00	4 450,00	934,50	5 384,50
025	.9.1	slivoň (Prunus) Wangenheimova, vysokokmen	KUS	2	21,00	385,00	770,00	161,70	931,70
026	.10.1	jablň (Malus)-Matěino, vysokokmen	KUS	1	21,00	385,00	385,00	80,85	465,85
027	.11.1	třešeň (Cerasus) - Karešova, vysokokmen	KUS	1	21,00	385,00	385,00	80,85	465,85
028	.12.1	hrušeň (Pyrus) - Muškatełka letní, vysokokmen	KUS	1	21,00	385,00	385,00	80,85	465,85
029	.13.1	třešeň ptačí (Cerasus avium) 125-150 cm, KK	KUS	7	21,00	385,00	2 695,00	565,95	3 260,95
030	.14.1	jablň lesní (Malus sylvestris) 125-150 cm, KK	KUS	4	21,00	385,00	1 540,00	323,40	1 863,40
031	.15.1	hrušeň polní (Pyrus pyraeaster) 125-150 cm, KK	KUS	4	21,00	385,00	1 540,00	323,40	1 863,40
032	.16.1	jeřáb ptačí (Sorbus aucuparia) 125-150 cm, KK	KUS	4	21,00	245,00	980,00	205,80	1 185,80
033	.17.1	břílen bradavičnatý (Euonymus verrucosa) 36-50 cm, KK	KUS	8	21,00	55,00	440,00	92,40	532,40
034	.18.1	hloh obecný (Crateagus laevigata) 36-50 cm, KK	KUS	11	21,00	49,00	539,00	113,19	652,19
035	.19.1	krušina olšová (Frangula alnus) 36-50 cm, KK	KUS	8	21,00	45,00	360,00	75,60	435,60

Pof.č.	Položka	Text	MJ	Počet	Sazba DPH	Jednotková cena	Odbyt		
							Celkem	DPH	Celkem s DPH
036	.20.1	líška obecná (Corylus avellana) 36-50 cm, KK	KUS	16	21,00	44,00	704,00	147,84	851,84
037	.21.1	ptačí zob (Ligustrum vulgare) 36-50 cm, KK	KUS	15	21,00	59,00	885,00	185,85	1 070,85
038	.22.1	svída krvavá (Swida sanguinea) 36-50 cm, KK	KUS	8	21,00	45,00	360,00	75,60	435,60
039	.23	kalina obecná (Viburnum opulus) 36-50 cm, KK	KUS	8	21,00	59,00	472,00	99,12	571,12
040	.24	trnka obecná (Prunus spinosa) 36-50 cm, KK	KUS	8	21,00	45,00	360,00	75,60	435,60
041	.25	vrba jíva (Salix caprea) 36-50 cm, KK	KUS	8	21,00	55,00	440,00	92,40	532,40
042	.26	zimolez obecný (Lonicera xylosteum) 36-50 cm, KK	KUS	12	21,00	52,00	624,00	131,04	755,04
1 - Zemní práce							174 589,00	36 663,69	211 252,69
Pof.č.	Položka	Text	MJ	Počet	Sazba DPH	Jednotková cena	Odbyt		
							Celkem	DPH	Celkem s DPH
001	111151332.2	Pokosení trávníku lužního plochy přes 10000 m2 s odvozem do 20 km ve svahu do 1:2, dvakrát ročně, (2x 10502m2)	m2	21004	21,00	2,00	42 008,00	8 821,68	50 829,68
002	183102133	Hloubení jamek bez výměny půdy zeminy tř 1 až 4 objem do 0,05 m3 ve svahu do 1:2	KUS	102	21,00	15,00	1 530,00	321,30	1 851,30
003	184102120	Výsadba dřeviny s balem D do 0,1 m do jamky se zalitím ve svahu do 1:2	KUS	102	21,00	25,00	2 550,00	535,50	3 085,50
004	184102124	Výsadba dřeviny s balem D do 0,5 m do jamky se zalitím ve svahu do 1:2	KUS	25	21,00	350,00	8 750,00	1 837,50	10 587,50
005	184215123	Ukotvení kmene dřeviny dvěma kůly D do 0,1 m délky do 3 m	KUS	25	21,00	75,00	1 875,00	393,75	2 268,75
006	184215411	Zhotovení závlahové mísy dřeviny D do 0,5 m v rovině nebo na svahu do 1:5	KUS	25	21,00	25,00	625,00	131,25	756,25
007	184453163	Výsadba sazenic lesních dřeviny listnatých sázecím strojem v řadě přes 225 kusů v zemině tř 3	KUS	292	21,00	5,00	1 460,00	306,60	1 766,60
008	184801121	Ošetřování vysazených dřeviny soliterních, v rovině ročně, 1x výchovný řez, oprava kůly a úvazků	KUS	171	21,00	125,00	21 375,00	4 488,75	25 863,75
009	184801131	Ošetřování vysazených dřeviny ve skupině, v rovině 1xřez, vyžínání, doplnění mulče	KUS	992	21,00	24,00	23 808,00	4 999,68	28 807,68
010	185804311.1	Zalití rostlin vodou plocha do 20 m2 v kuse, 4 ročně (1 závlahka 29,5 m3)	m3	120	21,00	65,00	7 800,00	1 638,00	9 438,00
011	185804513	Odplevelení dřeviny soliterních v rovině a svahu do 1:5	m2	100	21,00	24,00	2 400,00	504,00	2 904,00
012	185804514	Odplevelení souvislých keřových skupin v rovině a svahu do 1:5	m2	992	21,00	24,00	23 808,00	4 999,68	28 807,68
013	185851121	Dovoz vody pro závlahu rostlin za vzdálenost do 1000 m	m3	120	21,00	240,00	28 800,00	6 048,00	34 848,00
014	185851129	Příplatek k dovozu vody pro závlahu rostlin do 1000 m ZkD 1000 m	m3	120	21,00	65,00	7 800,00	1 638,00	9 438,00
SO 05 LBK 17-4 - SO 05 LBK 17/46 část C následná péče 1.rok							298 196,00	62 621,16	360 817,16
HSV - Práce a dodávky HSV							298 196,00	62 621,16	360 817,16
998 - Přesun hmot							6 050,00	1 270,50	7 320,50
Pof.č.	Položka	Text	MJ	Počet	Sazba DPH	Jednotková cena	Odbyt		
							Celkem	DPH	Celkem s DPH
043	998231311	Přesun hmot pro sadovnické a krajin. úpravy do 5km	t	11	21,00	550,00	6 050,00	1 270,50	7 320,50
3 - Svislé a kompletní konstrukce							103 327,00	21 698,67	125 025,67
Pof.č.	Položka	Text	MJ	Počet	Sazba DPH	Jednotková cena	Odbyt		
							Celkem	DPH	Celkem s DPH
015	Pol3	Kontrola a oprava oplocenky, vč. Opravy kůlů apod.	m	1410	21,00	35,00	49 350,00	10 363,50	59 713,50
016	Pol4	bříza bělokorá (Betula pendula) 26-35 cm, KK	KUS	58	21,00	40,00	2 320,00	487,20	2 807,20
017	.1.1	dub zimní (Quercus petraea) 26-35 cm, PK	KUS	87	21,00	35,00	3 045,00	639,45	3 684,45
018	.2.1	habr obecný (Carpinus betulus) 26-35 cm, PK	KUS	173	21,00	45,00	7 785,00	1 634,85	9 419,85
019	.3.1	javor babyka (Acer campestre) 26-35 cm, PK	KUS	115	21,00	40,00	4 600,00	966,00	5 566,00
020	.4.1	javor klen (Acer pseudoplatanus) 26-35 cm, PK	KUS	29	21,00	40,00	1 160,00	243,60	1 403,60
021	.5.1	jeřáb břešňák (Sorbus torminalis) – 26-35 cm, OP	KUS	29	21,00	35,00	1 015,00	213,15	1 228,15
022	.6.1	lípa velkolistá (Tilia platyphyllos) 26-35 cm, PK	KUS	29	21,00	45,00	1 305,00	274,05	1 579,05
023	.7.1	lípa malolistá (Tilia cordata) 26-35 cm, PK	KUS	58	21,00	45,00	2 610,00	548,10	3 158,10
024	.8.1	lípa malolistá (Tilia cordata) OK 12-14, KK	KUS	1	21,00	4 450,00	4 450,00	934,50	5 384,50

Pof.č.	Položka	Text	MJ	Počet	Sazba DPH	Jednotková cena	Odbyt		
							Celkem	DPH	Celkem s DPH
025	.9.1	silvoň (Prunus) Wangerheimova, vysokokmen	KUS	3	21,00	385,00	1 155,00	242,55	1 397,55
026	.10.1	jabloň (Malus)-Matčino, vysokokmen	KUS	2	21,00	385,00	770,00	161,70	931,70
027	.11.1	třešeň (Cerasus) - Karešova, vysokokmen	KUS	2	21,00	385,00	770,00	161,70	931,70
028	.12.1	hrušeň (Pyrus) - Muškatełka letní, vysokokmen	KUS	2	21,00	385,00	770,00	161,70	931,70
029	.13.1	třešeň ptačí (Cerasus avium) 125-150 cm, KK	KUS	13	21,00	385,00	5 005,00	1 051,05	6 056,05
030	.14.1	jabloň lesní (Malus sylvestris) 125-150 cm, KK	KUS	7	21,00	385,00	2 695,00	565,95	3 260,95
031	.15.1	hrušeň polní (Pyrus pyrastrer) 125-150 cm, KK	KUS	7	21,00	385,00	2 695,00	565,95	3 260,95
032	.16.1	jeřáb ptačí (Sorbus aucuparia) 125-150 cm, KK	KUS	7	21,00	245,00	1 715,00	360,15	2 075,15
033	.17.1	brlen bradavičnatý (Euonymus verrucosa) 36-50 cm, KK	KUS	15	21,00	55,00	825,00	173,25	998,25
034	.18.1	hloh obecný (Crateagus laevigata) 36-50 cm, KK	KUS	21	21,00	49,00	1 029,00	216,09	1 245,09
035	.19.1	krušina olšová (Frangula alnus) 36-50 cm, KK	KUS	16	21,00	45,00	720,00	151,20	871,20
036	.20.1	líška obecná (Corylus avellana) 36-50 cm, KK	KUS	32	21,00	44,00	1 408,00	295,68	1 703,68
037	.21.1	ptačí zob (Ligutrum vulgare) 36-50 cm, KK	KUS	30	21,00	59,00	1 770,00	371,70	2 141,70
038	.22.1	svída krvavá (Swida sanguinea) 36-50 cm, KK	KUS	15	21,00	45,00	675,00	141,75	816,75
039	.23	kalina obecná (Viburnum opulus) 36-50 cm, KK	KUS	16	21,00	59,00	944,00	198,24	1 142,24
040	.24	trnka obecná (Prunus spinosa) 36-50 cm, KK	KUS	16	21,00	45,00	720,00	151,20	871,20
041	.25	vrba jíva (Salix caprea) 36-50 cm, KK	KUS	15	21,00	55,00	825,00	173,25	998,25
042	.26	zimolez obecný (Lonicera xylosteum) 36-50 cm, KK	KUS	23	21,00	52,00	1 196,00	251,16	1 447,16
1 - Zemní práce							188 819,00	39 651,99	228 470,99
Pof.č.	Položka	Text	MJ	Počet	Sazba DPH	Jednotková cena	Odbyt		
							Celkem	DPH	Celkem s DPH
001	111151332.2	Pokosení trávníku lučního plochy přes 10000 m2 s odvozem do 20 km ve svahu do 1:2, dvakrát ročně, (2x 10502m2)	m2	21004	21,00	2,00	42 008,00	8 821,68	50 829,68
002	183102133	Hloubení jamek bez výměny půdy zeminy tř 1 až 4 objem do 0,05 m3 ve svahu do 1:2	KUS	199	21,00	15,00	2 985,00	626,85	3 611,85
003	184102120	Výsadba dřeviny s balem D do 0,1 m do jamky se zalitím ve svahu do 1:2	KUS	199	21,00	25,00	4 975,00	1 044,75	6 019,75
004	184102124	Výsadba dřeviny s balem D do 0,5 m do jamky se zalitím ve svahu do 1:2	KUS	44	21,00	350,00	15 400,00	3 234,00	18 634,00
005	184215123	Ukotvení kmene dřeviny dvěma kůly D do 0,1 m délky do 3 m	KUS	44	21,00	75,00	3 300,00	693,00	3 993,00
006	184215411	Zhotovení závlahové mísy dřeviny D do 0,5 m v rovině nebo na svahu do 1:5	KUS	44	21,00	25,00	1 100,00	231,00	1 331,00
007	184453163	Výsadba sazenic lesních dřeviny listnatých sázecím strojem v řadě přes 225 kusů v zemině tř 3	KUS	578	21,00	5,00	2 890,00	606,90	3 496,90
008	184801121	Ošetřování vysazených dřeviny soliterních, v rovině ročně, 1x výchovný řez, oprava kůlů a úvazků	KUS	171	21,00	125,00	21 375,00	4 488,75	25 863,75
009	184801131	Ošetřování vysazených dřeviny ve skupině, v rovině 1řez, vyžínání, doplnění mulče	KUS	992	21,00	24,00	23 808,00	4 999,68	28 807,68
010	185804311.1	Zalítí rostlin vodou plocha do 20 m2 v kuse, 4 ročně (1 závlaha 29,5 m3)	m3	121	21,00	65,00	7 865,00	1 651,65	9 516,65
011	185804513	Odplevelení dřeviny soliterních v rovině a svahu do 1:5	m2	100	21,00	24,00	2 400,00	504,00	2 904,00
012	185804514	Odplevelení souvislých keřových skupin v rovině a svahu do 1:5	m2	992	21,00	24,00	23 808,00	4 999,68	28 807,68
013	185851121	Dovoz vody pro závlahu rostlin za vzdálenost do 1000 m	m3	121	21,00	240,00	29 040,00	6 098,40	35 138,40
014	185851129	Příplatek k dovozu vody pro závlahu rostlin do 1000 m ZKD 1000 m	m3	121	21,00	65,00	7 865,00	1 651,65	9 516,65
SO 05 LBK 17-4 - SO 05 LBK 17/46 část C							1 195 984,00	251 156,64	1 447 140,64
HSV - Práce a dodávky HSV							1 195 984,00	251 156,64	1 447 140,64
998 - Přesun hmot							18 500,00	3 885,00	22 385,00
Pof.č.	Položka	Text	MJ	Počet	Sazba DPH	Jednotková cena	Odbyt		
							Celkem	DPH	Celkem s DPH
067	998231311	Přesun hmot pro sadovnické a krajin. úpravy do 5km	t	20	21,00	550,00	11 000,00	2 310,00	13 310,00

Pof.č.	Položka	Text	MJ	Počet	Sazba DPH	Jednotková cena	Odbýt		
							Celkem	DPH	Celkem s DPH
068	998231411	Ruční přesun hmot pro sadovnické a krajinářské úpravy do100 m	t	10	21,00	750,00	7 500,00	1 575,00	9 075,00
9 - Ostatní konstrukce a práce-bourání							13 000,00	2 730,00	15 730,00
Pof.č.	Položka	Text	MJ	Počet	Sazba DPH	Jednotková cena	Odbýt		
							Celkem	DPH	Celkem s DPH
066	936124115	Dodávka a montáž dřevěné lavičky l = 2000 mm z půlkuláče, povrchová úprava, ukotvení na pevný podklad 2/par Součet/par	KUS	2	21,00	6 500,00	13 000,00	2 730,00	15 730,00
3 - Svislé a kompletní konstrukce							470 449,00	98 794,29	569 243,29
Pof.č.	Položka	Text	MJ	Počet	Sazba DPH	Jednotková cena	Odbýt		
							Celkem	DPH	Celkem s DPH
032	0521301110.1	výřezy tyčové- kůly k oplocence(cca 520 ks)2,5m	m3	8	21,00	7 500,00	60 000,00	12 600,00	72 600,00
033	327215211	Zdivo nadzákladové z kamene lomařsky upraveného na sucho jednostranně líčované 3/par Součet/par	m3	3	21,00	2 000,00	6 000,00	1 260,00	7 260,00
034	338950144	Osazení kúlů jednotlivě ve svahu do 1:5 se zadusáním do zeminy výška kúlu nad zemí do 2,0 m	KUS	520	21,00	35,00	18 200,00	3 822,00	22 022,00
035	338950152	Příplatek k osazení jednotlivých kúlů ve svahu do 1:5 za zakřivení nepravidelné	KUS	50	21,00	15,00	750,00	157,50	907,50
036	338950156	Příplatek k osazení jednotlivých kúlů ve svahu do 1:5 za šikmé seřznutí horních konců kúlů	KUS	520	21,00	5,00	2 600,00	546,00	3 146,00
037	348401120	Osazení oplocení lesnické pletivo typ 160/19/15/1,8/2,5 Zn	m	1410	21,00	45,00	63 450,00	13 324,50	76 774,50
038	313247730	lesnická oplocenka výška 160 cm, 19 vodorovných drátů, (typ 160/19/15/1,8/2,5 Zn)	m	1410	21,00	45,00	63 450,00	13 324,50	76 774,50
039	Pol4	bříza bělokorá (Betula pendula) 26-35 cm, KK	KUS	290	21,00	40,00	11 600,00	2 436,00	14 036,00
040	.1.1	dub zimní (Quercus petraea) 26-35 cm, PK	KUS	435	21,00	35,00	15 225,00	3 197,25	18 422,25
041	.2.1	habr obecný (Carpinus betulus) 26-35 cm, PK	KUS	865	21,00	45,00	38 925,00	8 174,25	47 099,25
042	.3.1	javor babyka (Acer campestre) 26-35 cm, PK	KUS	575	21,00	40,00	23 000,00	4 830,00	27 830,00
043	.4.1	javor klen (Acer pseudoplatanus)26-35 cm, PK	KUS	145	21,00	40,00	5 800,00	1 218,00	7 018,00
044	.5.1	jeřáb břek (Sorbus torminalis) – 26-35 cm , QP	KUS	145	21,00	35,00	5 075,00	1 065,75	6 140,75
045	.6.1	lípa velkolistá (Tilia platyphyllos) 26-35 cm, PK	KUS	145	21,00	45,00	6 525,00	1 370,25	7 895,25
046	.7.1	lípa malolistá (Tilia cordata) 26-35 cm, PK	KUS	290	21,00	45,00	13 050,00	2 740,50	15 790,50
047	.8.1	lípa malolistá (Tilia cordata) OK 12-14, KK	KUS	3	21,00	4 450,00	13 350,00	2 803,50	16 153,50
048	.9.1	slivoň (Prunus) Wangenheimova, vysokokmen	KUS	14	21,00	385,00	5 390,00	1 131,90	6 521,90
049	.10.1	jabloň (Malus)-Matčino, vysokokmen	KUS	10	21,00	385,00	3 850,00	808,50	4 658,50
050	.11.1	třešeň (Cerasus) - Karešova, vysokokmen	KUS	10	21,00	385,00	3 850,00	808,50	4 658,50
051	.12.1	hrušeň (Pyrus) - Muškatełka letní, vysokokmen	KUS	10	21,00	385,00	3 850,00	808,50	4 658,50
052	.13.1	třešeň ptačí (Cerasus avium) 125-150 cm, KK	KUS	62	21,00	385,00	23 870,00	5 012,70	28 882,70
053	.14.1	jabloň lesní (Malus sylvestris) 125-150 cm, KK	KUS	33	21,00	385,00	12 705,00	2 668,05	15 373,05
054	.15.1	hrušeň polní (Pyrus pyraeaster) 125-150 cm, KK	KUS	31	21,00	385,00	11 935,00	2 506,35	14 441,35
055	.16.1	jeřáb ptačí (Sorbus aucuparia) 125-150 cm, KK	KUS	31	21,00	245,00	7 595,00	1 594,95	9 189,95
056	.17.1	břílen bradavičnatý (Euonymus verrucosa) 36-50 cm, KK	KUS	75	21,00	55,00	4 125,00	866,25	4 991,25
057	.18.1	hloh obecný (Crateagus laevigata) 36-50 cm, KK	KUS	105	21,00	49,00	5 145,00	1 080,45	6 225,45
058	.19.1	krušina olšová (Frangula alnus) 36-50 cm, KK	KUS	80	21,00	45,00	3 600,00	756,00	4 356,00
059	.20.1	líška obecná (Corylus avellana) 36-50 cm, KK	KUS	160	21,00	44,00	7 040,00	1 478,40	8 518,40
060	.21.1	ptačí zob (Ligustrum vulgare) 36-50 cm, KK	KUS	150	21,00	59,00	8 850,00	1 858,50	10 708,50
061	.22.1	svída krvavá (Swida sanguinea) 36-50 cm, KK	KUS	75	21,00	45,00	3 375,00	708,75	4 083,75
062	.23	kalina obecná (Viburnum opulus) 36-50 cm, KK	KUS	80	21,00	59,00	4 720,00	991,20	5 711,20
063	.24	trnka obecná (Prunus spinosa) 36-50 cm, KK	KUS	80	21,00	45,00	3 600,00	756,00	4 356,00
064	.25	vrba jiva (Salix caprea) 36-50 cm, KK	KUS	75	21,00	55,00	4 125,00	866,25	4 991,25
065	.26	zimolez obecný (Lonicera xylosteum) 36-50 cm, KK	KUS	112	21,00	52,00	5 824,00	1 223,04	7 047,04

Poř.č.	Položka	Text	MJ	Počet	Sazba DPH	Jednotková cena	Odbýt		
							Celkem	DPH	Celkem s DPH
2 - Zakládání							17 150,00	3 601,50	20 751,50
Poř.č.	Položka	Text	MJ	Počet	Sazba DPH	Jednotková cena	Celkem	DPH	Celkem s DPH
029	215901101	Zhutnění podloží z hornin soudržných do 92% PS nebo nesoudržných spykých l(d) do 0,8 základ pod kamennou zidku/par (20*0,5)par Součet/par	m2	10	21,00	15,00	150,00	31,50	181,50
030	271572211	Podsyp pod základové konstrukce se zhutněním z netříděného šterkopisku základ pod kamennou zidku/par (20*0,5*0,1)par Součet/par	m3	1	21,00	1 000,00	1 000,00	210,00	1 210,00
031	272211301	Zdivo základových kleneb pod zdmi a valy výplňové z lomového kamene tříděného základ pod kamennou zidku/par (20*0,5*0,8)par Součet/par	m3	8	21,00	2 000,00	16 000,00	3 360,00	19 360,00
1 - Zemní práce							676 885,00	142 145,85	819 030,85
Poř.č.	Položka	Text	MJ	Počet	Sazba DPH	Jednotková cena	Celkem	DPH	Celkem s DPH
001	11112 VD	Ekologická likvidace pokácených křovin	m2	35	21,00	150,00	5 250,00	1 102,50	6 352,50
002	11113 VD	Ekologická likvidace větví z pokácených stromů	ks	7	21,00	45,00	315,00	66,15	381,15
003	111151332.1	Pokosení trávníku lučního plochy přes 10000 m2 s odvozem do 20 km ve svahu do 1:2-před výsadbou	m2	10502	21,00	2,00	21 004,00	4 410,84	25 414,84
004	005724700.1	osivo směs univerzál	kg	45	21,00	110,00	4 950,00	1 039,50	5 989,50
005	005724700.1.1	osivo směs květnatá louka	kg	12	21,00	550,00	6 600,00	1 386,00	7 986,00
006	132202101	Hloubení rýh š do 600 mm ručním nebo pneu nářadím v soudržných horninách tř. 3 základ pod kamennou zidku/par (20*0,5*0,8)par Součet/par	m3	8	21,00	500,00	4 000,00	840,00	4 840,00
007	132202109	Příplatek za lepivost u hloubení rýh š do 600 mm ručním nebo pneu nářadím v hornině tř. 3	m3	8	21,00	1,00	8,00	1,68	9,68
008	174101101	Zásyp jam, šachet rýh nebo kolem objektů sypaninou se zhutněním zásyp za kamennou zidku výkopkem/par 20*0,8*0,5)par Součet/par	m3	8	21,00	200,00	1 600,00	336,00	1 936,00
009	181451311	Založení trávníku strojně v jedné operaci v rovině	m2	10502	21,00	15,00	157 530,00	33 081,30	190 611,30
010	183102133	Hloubení jamek bez výměny půdy zeminy tř 1 až 4 objem do 0,05 m3 ve svahu do 1:2	KUS	992	21,00	15,00	14 880,00	3 124,80	18 004,80
011	183102134	Hloubení jamek bez výměny půdy zeminy tř 1 až 4 objem do 0,125 m3 ve svahu do 1:2	KUS	171	21,00	250,00	42 750,00	8 977,50	51 727,50
012	183403112	Obdělání půdy orba do 0,2m, v rovině	m2	10502	21,00	2,00	21 004,00	4 410,84	25 414,84
013	183403114	Obdělání půdy kultivátor. v rovině	m2	10502	21,00	7,00	73 514,00	15 437,94	88 951,94
014	183403115	Obdělání půdy kultivátorováním ve svahu do 1:2	m2	10502	21,00	9,00	94 518,00	19 848,78	114 366,78
015	183403151	Obdělání půdy smykování v rovině	m2	10502	21,00	2,00	21 004,00	4 410,84	25 414,84
016	183403152	Obdělání půdy vláčením v rovině a svahu do 1:5	m2	10502	21,00	2,00	21 004,00	4 410,84	25 414,84
017	183403161	Obdělání půdy válení v rovině	m2	10502	21,00	2,00	21 004,00	4 410,84	25 414,84
018	184102120	Výsadba dřeviny s balem D do 0,1 m do jamky se zalitím ve svahu do 1:2	KUS	992	21,00	25,00	24 800,00	5 208,00	30 008,00
019	184102124	Výsadba dřeviny s balem D do 0,5 m do jamky se zalitím ve svahu do 1:2	KUS	171	21,00	350,00	59 850,00	12 568,50	72 418,50
020	052172100.1	tyč odkorněná délka 250 cm, tloušťka 10 cm	KUS	171	21,00	95,00	16 245,00	3 411,45	19 656,45
021	184215123	Ukotvení kmene dřeviny dvěma kůly D do 0,1 m délky do 3 m	KUS	171	21,00	75,00	12 825,00	2 693,25	15 518,25
022	184215411	Zhotovení závlahové mísy dřeviny D do 0,5 m v rovině nebo na svahu do 1:5	KUS	171	21,00	25,00	4 275,00	897,75	5 172,75
023	103911000	kúra mulčovací VL	m3	25	21,00	750,00	18 750,00	3 937,50	22 687,50
024	184453163	Výsadba sazenic lesních dřevin listnatých sázecím strojem v řadě přes 225 kusů v zemině tř 3	KUS	2890	21,00	5,00	14 450,00	3 034,50	17 484,50
025	184813121	Ochrana dřeviny před okusem mechanicky pletivem v rovině a svahu do 1:5	KUS	3	21,00	85,00	255,00	53,55	308,55
026	184911421	Mulčování rostlin kůrou tl. do 0,1 m v rovině a svahu do 1:5	m2	250	21,00	25,00	6 250,00	1 312,50	7 562,50
027	185851121	Dovoz vody pro závluku rostlin za vzdálenost do 1000 m	m3	15	21,00	485,00	7 275,00	1 527,75	8 802,75
028	185851129	Příplatek k dovozu vody pro závluku rostlin do 1000 m ZKD 1000 m	m3	15	21,00	65,00	975,00	204,75	1 179,75
SO 04 (3) - SO 04 - Interakční prvek IP58/46 následná péče 3.rok							81 017,00	17 013,57	98 030,57

Pof.č.	Položka	Text	MJ	Počet	Sazba DPH	Jednotková cena	Odbyt		
							Celkem	DPH	Celkem s DPH
HSV - Práce a dodávky HSV							81 017,00	17 013,57	98 030,57
998 - Přesun hmot							1 100,00	231,00	1 331,00
Pof.č.	Položka	Text	MJ	Počet	Sazba DPH	Jednotková cena	Celkem	DPH	Celkem s DPH
039	998231311	Přesun hmot pro sadovnícké a krajinn. úpravy do 5km	t	2	21,00	550,00	1 100,00	231,00	1 331,00
3 - Svislé a kompletní konstrukce							26 684,00	5 603,64	32 287,64
Pof.č.	Položka	Text	MJ	Počet	Sazba DPH	Jednotková cena	Celkem	DPH	Celkem s DPH
015	Pol3	Kontrola a oprava oplocenky, vč. Opravy kůlů apod.	m	240	21,00	35,00	8 400,00	1 764,00	10 164,00
016	Pol2	dub zimní (Quercus petraea),OK 12-14 cm, KK	KUS	1	21,00	4 850,00	4 850,00	1 018,50	5 868,50
017	.1	lípa srdčitá (Tilia cordata), OK 12-14 cm, KK	KUS	1	21,00	4 450,00	4 450,00	934,50	5 384,50
018	.2	třešeň ptačí (Cerasus avium),150+ cm, KK	KUS	1	21,00	4 250,00	4 250,00	892,50	5 142,50
019	.3	slivoň Wangenheimova (Prunus domestica) , 121-150 cm, KK/PK, vysokokmen	KUS	2	21,00	385,00	770,00	161,70	931,70
020	.4	slivoň Čačanská lepotica (Prunus domestica) , 121-150 cm, KK/PK, vysokokmen	KUS	1	21,00	385,00	385,00	80,85	465,85
021	.5	jabloň Strýmky (Malus domestica) , 121-150 cm, KK/PK, vysokokmen	KUS	2	21,00	385,00	770,00	161,70	931,70
022	.6	jabloň Matčino (Malus domestica), 121-150 cm, KK/PK, vysokokmen	KUS	2	21,00	385,00	770,00	161,70	931,70
023	.7	jabloň Reneta kožená (Malus domestica), 121-150 cm, KK/PK, vysokokmen	KUS	1	21,00	385,00	385,00	80,85	465,85
024	.8	myrobalán (Prunus cerasifera), 121-150 cm, KK/PK	KUS	2	21,00	225,00	450,00	94,50	544,50
025	.9	jeřáb ptačí (Sorbus aucuparia), 150+ cm, KK	KUS	1	21,00	245,00	245,00	51,45	296,45
026	.10	břílen bradavičnatý (Euonymus verrucosa), 80+cm, KK	KUS	1	21,00	55,00	55,00	11,55	66,55
027	.11	hloh obecný (Crateagus laevigata),80+cm, KK	KUS	2	21,00	49,00	98,00	20,58	118,58
028	.12	hloh jednosemenný (Crateagus monogyna), 80+cm, KK	KUS	2	21,00	45,00	90,00	18,90	108,90
029	.13	krušina olšová (Frangula alnus), 80+cm, KK	KUS	1	21,00	45,00	45,00	9,45	54,45
030	.14	líška obecná (Corylus avellana), 80+cm, KK	KUS	1	21,00	44,00	44,00	9,24	53,24
031	.15	ptačí zob (Ligustrum vulgare), 80+cm, KK	KUS	3	21,00	59,00	177,00	37,17	214,17
032	.16	svída krvavá (Swida sanguinea), 80+cm, KK	KUS	2	21,00	45,00	90,00	18,90	108,90
033	.17	kalina obecná (Viburnum opulus), 80+cm, KK	KUS	2	21,00	59,00	118,00	24,78	142,78
034	.18	trníka obecná (Prunus spinosa), 80+cm, KK	KUS	1	21,00	45,00	45,00	9,45	54,45
035	.19	vrba jíva (Salix caprea), 80+cm, KK	KUS	1	21,00	55,00	55,00	11,55	66,55
036	.20	zimolez obecný (Lonicera xylosteum), 80+cm, KK	KUS	1	21,00	52,00	52,00	10,92	62,92
037	.21	řešetlák počistivý (Rhamnus catharticus), 80+cm, KK	KUS	1	21,00	45,00	45,00	9,45	54,45
038	.22	ďfin obecný (Cornus mas),80+cm, KK	KUS	1	21,00	45,00	45,00	9,45	54,45
1 - Zemní práce + dodávky							53 233,00	11 178,93	64 411,93
Pof.č.	Položka	Text	MJ	Počet	Sazba DPH	Jednotková cena	Celkem	DPH	Celkem s DPH
001	111151332	Pokosení trávníku lučního plochy do 10000 m2 s odvozem do 20 km ve svahu do 1:2, dvakrát ročně, (2x 3087m2)	m2	6174	21,00	2,00	12 348,00	2 593,08	14 941,08
002	183102133	Hloubení jámek bez výměny půdy zeminy tř 1 až 4 objem do 0,05 m3 ve svahu do 1:2	KUS	19	21,00	15,00	285,00	59,85	344,85
003	183102134	Hloubení jámek bez výměny půdy zeminy tř 1 až 4 objem do 0,125 m3 ve svahu do 1:2	KUS	14	21,00	250,00	3 500,00	735,00	4 235,00
004	184102120	Výsadba dřeviny s balem D do 0,1 m do jamky se zalitím ve svahu do 1:2	KUS	19	21,00	20,00	380,00	79,80	459,80
005	184215123	Ukotvení kmene dřeviny dvěma kůly D do 0,1 m délky do 3 m	KUS	19	21,00	85,00	1 615,00	339,15	1 954,15
006	184215411	Zhotovení závlahové mísy dřeviny D do 0,5 m v rovině nebo na svahu do 1:5	KUS	14	21,00	25,00	350,00	73,50	423,50
007	184801121	Ošetřování vysazených dřeviny soliterních, v rovině ročně, 1x výchovný řez, oprava kůlů a úvazků	KUS	90	21,00	125,00	11 250,00	2 362,50	13 612,50

Pof.č.	Položka	Text	MJ	Počet	Sazba DPH	Jednotková cena	Odbyt		
							Celkem	DPH	Celkem s DPH
008	184801131	Ošetřování vysazených dřevin ve skupině, v rovině 1xřez, vyžínání, doplnění mulče	KUS	180	21,00	24,00	4 320,00	907,20	5 227,20
009	184813121	Ochrana dřevin před okusem mechanicky pletivem v rovině a svahu do 1:5	KUS	12	21,00	85,00	1 020,00	214,20	1 234,20
010	185804311	Zalitií rostlin vodou plocha do 20 m2, 4 ročně (1 závlivka 4,5 m3)	m3	19	21,00	65,00	1 235,00	259,35	1 494,35
011	185804513	Odplevelení dřevin soliterních v rovině a svahu do 1:5	m2	90	21,00	24,00	2 160,00	453,60	2 613,60
012	185804514	Odplevelení souvislých keřových skupin v rovině a svahu do 1:5	m2	180	21,00	24,00	4 320,00	907,20	5 227,20
013	185851121	Dovoz vody pro závlivku rostlin za vzdálenost do 1000 m	m3	19	21,00	485,00	9 215,00	1 935,15	11 150,15
014	185851129	Příplatek k dovozu vody pro závlivku rostlin do 1000 m ZKD 1000 m	m3	19	21,00	65,00	1 235,00	259,35	1 494,35
SO 04 (2) - SO 04 - Interakční prvek IP58/46 následná péče 2.rok							81 017,00	17 013,57	98 030,57
HSV - Práce a dodávky HSV							81 017,00	17 013,57	98 030,57
998 - Přesun hmot							1 100,00	231,00	1 331,00
Pof.č.	Položka	Text	MJ	Počet	Sazba DPH	Jednotková cena	Odbyt		
039	998231311	Přesun hmot pro sadovnícké a krajijn. úpravy do 5km	t	2	21,00	550,00	1 100,00	231,00	1 331,00
3 - Svislé a kompletní konstrukce							26 684,00	5 603,64	32 287,64
Pof.č.	Položka	Text	MJ	Počet	Sazba DPH	Jednotková cena	Odbyt		
015	Pol3	Kontrola a oprava oplocenky, vč. Opravy kůlů apod.	m	240	21,00	35,00	8 400,00	1 764,00	10 164,00
016	Pol2	dub zimní (Quercus petraea),OK 12-14 cm, KK	KUS	1	21,00	4 850,00	4 850,00	1 018,50	5 868,50
017	.1	lípa srdčitá (Tilia cordata), OK 12-14 cm, KK	KUS	1	21,00	4 450,00	4 450,00	934,50	5 384,50
018	.2	třešeň ptačí (Cerasus avium),150+ cm, KK	KUS	1	21,00	4 250,00	4 250,00	892,50	5 142,50
019	.3	slivoň Wangenheimova (Prunus domestica) , 121-150 cm, KK/PK, vysokokmen	KUS	2	21,00	385,00	770,00	161,70	931,70
020	.4	slivoň Čačanská lepotička (Prunus domestica) , 121-150 cm, KK/PK, vysokokmen	KUS	1	21,00	385,00	385,00	80,85	465,85
021	.5	jabloň Strýmký (Malus domestica) , 121-150 cm, KK/PK, vysokokmen	KUS	2	21,00	385,00	770,00	161,70	931,70
022	.6	jabloň Matčino (Malus domestica), 121-150 cm, KK/PK, vysokokmen	KUS	2	21,00	385,00	770,00	161,70	931,70
023	.7	jabloň Reneta kožená (Malus domestica), 121-150 cm, KK/PK, vysokokmen	KUS	1	21,00	385,00	385,00	80,85	465,85
024	.8	myrobalán (Prunus cerasifera), 121-150 cm, KK/PK	KUS	2	21,00	225,00	450,00	94,50	544,50
025	.9	jeřáb ptačí (Sorbus aucuparia), 150+ cm, KK	KUS	1	21,00	245,00	245,00	51,45	296,45
026	.10	břílen bradavičnatý (Euonymus verrucosa), 80+cm, KK	KUS	1	21,00	55,00	55,00	11,55	66,55
027	.11	hloh obecný (Crateagus laevigata),80+cm, KK	KUS	2	21,00	49,00	98,00	20,58	118,58
028	.12	hloh jednosemenný (Crateagus monogyna), 80+cm, KK	KUS	2	21,00	45,00	90,00	18,90	108,90
029	.13	krusina olšová (Frangula alnus), 80+cm, KK	KUS	1	21,00	45,00	45,00	9,45	54,45
030	.14	líška obecná (Corylus avellana), 80+cm, KK	KUS	1	21,00	44,00	44,00	9,24	53,24
031	.15	ptačí zob (Ligutrum vulgare), 80+cm, KK	KUS	3	21,00	59,00	177,00	37,17	214,17
032	.16	svída krvavá (Swida sanguinea), 80+cm, KK	KUS	2	21,00	45,00	90,00	18,90	108,90
033	.17	kalina obecná (Viburnum opulus), 80+cm, KK	KUS	2	21,00	59,00	118,00	24,78	142,78
034	.18	trnka obecná (Prunus spinosa), 80+cm, KK	KUS	1	21,00	45,00	45,00	9,45	54,45
035	.19	vrba jíva (Salix caprea), 80+cm, KK	KUS	1	21,00	55,00	55,00	11,55	66,55
036	.20	zimolez obecný (Lonicera xylosteum), 80+cm, KK	KUS	1	21,00	52,00	52,00	10,92	62,92
037	.21	řešetlák počistivý (Rhamnus catharticus), 80+cm, KK	KUS	1	21,00	45,00	45,00	9,45	54,45
038	.22	dřín obecný (Cornus mas),80+cm, KK	KUS	1	21,00	45,00	45,00	9,45	54,45
1 - Zemní práce + dodávky							53 233,00	11 178,93	64 411,93
Pof.č.	Položka	Text	MJ	Počet	Sazba DPH	Jednotková cena	Odbyt		

Pof.č.	Položka	Text	MJ	Počet	Sazba DPH	Jednotková cena	Odbyt		
							Celkem	DPH	Celkem s DPH
001	111151332	Pokosení trávníku lučního plochy do 10000 m ² s odvozem do 20 km ve svahu do 1:2, dvakrát ročně, (2x 3087m ²)	m2	6174	21,00	2,00	12 348,00	2 593,08	14 941,08
002	183102133	Hloubení jamek bez výměny půdy zeminy tř 1 až 4 objem do 0,05 m ³ ve svahu do 1:2	KUS	19	21,00	15,00	285,00	59,85	344,85
003	183102134	Hloubení jamek bez výměny půdy zeminy tř 1 až 4 objem do 0,125 m ³ ve svahu do 1:2	KUS	14	21,00	250,00	3 500,00	735,00	4 235,00
004	184102120	Výsadba dřeviny s balem D do 0,1 m do jamky se zalitím ve svahu do 1:2	KUS	19	21,00	20,00	380,00	79,80	459,80
005	184215123	Ukotvení kmene dřeviny dvěma kůly D do 0,1 m délky do 3 m	KUS	19	21,00	85,00	1 615,00	339,15	1 954,15
006	184215411	Zhotovení závlahové mísy dřeviny D do 0,5 m v rovině nebo na svahu do 1:5	KUS	14	21,00	25,00	350,00	73,50	423,50
007	184801121	Ošetřování vysazených dřevin soliterních, v rovině ročně, 1x výchovný řez, oprava kůlů a úvazků	KUS	90	21,00	125,00	11 250,00	2 362,50	13 612,50
008	184801131	Ošetřování vysazených dřevin ve skupině, v rovině 1xřez, vyžínání, doplnění mulče	KUS	180	21,00	24,00	4 320,00	907,20	5 227,20
009	184813121	Ochrana dřeviny před okusem mechanicky pletivem v rovině a svahu do 1:5	KUS	12	21,00	85,00	1 020,00	214,20	1 234,20
010	185804311	Zaliti rostlin vodou plocha do 20 m ² , 4 ročně (1 závlaha 4,5 m ³)	m3	19	21,00	65,00	1 235,00	259,35	1 494,35
011	185804513	Odplevelení dřeviny soliterních v rovině a svahu do 1:5	m2	90	21,00	24,00	2 160,00	453,60	2 613,60
012	185804514	Odplevelení souvislých keřových skupin v rovině a svahu do 1:5	m2	180	21,00	24,00	4 320,00	907,20	5 227,20
013	185851121	Dovoz vody pro závlahu rostlin za vzdálenost do 1000 m	m3	19	21,00	485,00	9 215,00	1 935,15	11 150,15
014	185851129	Příplatek k dovozu vody pro závlahu rostlin do 1000 m ZKD 1000 m	m3	19	21,00	65,00	1 235,00	259,35	1 494,35
SO 04 (1) - SO 04 - Interakční prvek IP58/46 následná péče první							102 677,00	21 562,17	124 239,17
HSV - Práce a dodávky HSV							102 677,00	21 562,17	124 239,17
998 - Přesun hmot							1 840,00	386,40	2 226,40
Pof.č.	Položka	Text	MJ	Počet	Sazba DPH	Jednotková cena	Celkem	DPH	Celkem s DPH
039	998231311	Přesun hmot pro sadovnické a krajin. úpravy do 5km	t	3,68	21,00	500,00	1 840,00	386,40	2 226,40
3 - Svislé a kompletní konstrukce							43 494,00	9 133,74	52 627,74
Pof.č.	Položka	Text	MJ	Počet	Sazba DPH	Jednotková cena	Celkem	DPH	Celkem s DPH
015	Pol3	Kontrola a oprava oplocenky, vč. Opravy kůlů apod.	m	240	21,00	35,00	8 400,00	1 764,00	10 164,00
016	Pol2	dub zimní (Quercus petraea), OK 12-14 cm, KK	KUS	2	21,00	4 850,00	9 700,00	2 037,00	11 737,00
017	.1	lípa srdčitá (Tilia cordata), OK 12-14 cm, KK	KUS	2	21,00	4 450,00	8 900,00	1 869,00	10 769,00
018	.2	fřešň ptačí (Cerasus avium), 150+ cm, KK	KUS	2	21,00	4 250,00	8 500,00	1 785,00	10 285,00
019	.3	slivoň Wangenheimova (Prunus domestica), 121-150 cm, KK/PK, vysokokmen	KUS	3	21,00	385,00	1 155,00	242,55	1 397,55
020	.4	slivoň Čačanská lepotica (Prunus domestica), 121-150 cm, KK/PK, vysokokmen	KUS	2	21,00	385,00	770,00	161,70	931,70
021	.5	jabloň Strýmky (Malus domestica), 121-150 cm, KK/PK, vysokokmen	KUS	3	21,00	385,00	1 155,00	242,55	1 397,55
022	.6	jabloň Matčino (Malus domestica), 121-150 cm, KK/PK, vysokokmen	KUS	3	21,00	385,00	1 155,00	242,55	1 397,55
023	.7	jabloň Reneta kožená (Malus domestica), 121-150 cm, KK/PK, vysokokmen	KUS	2	21,00	385,00	770,00	161,70	931,70
024	.8	myrobalán (Prunus cerasifera), 121-150 cm, KK/PK	KUS	3	21,00	225,00	675,00	141,75	816,75
025	.9	jeřáb ptačí (Sorbus aucuparia), 150+ cm, KK	KUS	2	21,00	245,00	490,00	102,90	592,90
026	.10	břien bradavičnatý (Euonymus verrucosa), 80+cm, KK	KUS	2	21,00	55,00	110,00	23,10	133,10
027	.11	hloh obecný (Crateagus laevigata), 80+cm, KK	KUS	3	21,00	49,00	147,00	30,87	177,87
028	.12	hloh jednosemenný (Crateagus monogyna), 80+cm, KK	KUS	4	21,00	45,00	180,00	37,80	217,80
029	.13	krušina olšová (Frangula alnus), 80+cm, KK	KUS	2	21,00	45,00	90,00	18,90	108,90
030	.14	líška obecná (Corylus avellana), 80+cm, KK	KUS	2	21,00	44,00	88,00	18,48	106,48
031	.15	ptačí zob (Ligustrum vulgare), 80+cm, KK	KUS	6	21,00	59,00	354,00	74,34	428,34

Poř.č.	Položka	Text	MJ	Počet	Sazba DPH	Jednotková cena	Odbyt		
							Celkem	DPH	Celkem s DPH
032	.16	svida krvavá (Swida sanguinea), 80+cm, KK	KUS	3	21,00	45,00	135,00	28,35	163,35
033	.17	kalina obecná (Viburnum opulus), 80+cm, KK	KUS	4	21,00	59,00	236,00	49,56	285,56
034	.18	trnka obecná (Prunus spinosa), 80+cm, KK	KUS	2	21,00	45,00	90,00	18,90	108,90
035	.19	vrba jívá (Salix caprea), 80+cm, KK	KUS	2	21,00	55,00	110,00	23,10	133,10
036	.20	zimolez obecný (Lonicera xylosteum), 80+cm, KK	KUS	2	21,00	52,00	104,00	21,84	125,84
037	.21	řešetlák počistivý (Rhamnus catharticus), 80+cm, KK	KUS	2	21,00	45,00	90,00	18,90	108,90
038	.22	dřín obecný (Cornus mas), 80+cm, KK	KUS	2	21,00	45,00	90,00	18,90	108,90
1 - Zemní práce + dodávky							57 343,00	12 042,03	69 385,03
Poř.č.	Položka	Text	MJ	Počet	Sazba DPH	Jednotková cena	Odbyt		
							Celkem	DPH	Celkem s DPH
001	111151332	Pokosení trávníku lužního plochy do 10000 m2 s odvozem do 20 km ve svahu do 1:2, dvakrát ročně, (2x 3087m2)	m2	6174	21,00	2,00	12 348,00	2 593,08	14 941,08
002	183102133	Hloubení jamek bez výměny půdy zeminy tř 1 až 4 objem do 0,05 m3 ve svahu do 1:2	KUS	36	21,00	15,00	540,00	113,40	653,40
003	183102134	Hloubení jamek bez výměny půdy zeminy tř 1 až 4 objem do 0,125 m3 ve svahu do 1:2	KUS	24	21,00	250,00	6 000,00	1 260,00	7 260,00
004	184102120	Výsadba dřeviny s balem D do 0,1 m do jamky se zalitím ve svahu do 1:2	KUS	36	21,00	20,00	720,00	151,20	871,20
005	184215123	Ukotvení kmene dřeviny dvěma kůly D do 0,1 m délky do 3 m	KUS	16	21,00	85,00	1 360,00	285,60	1 645,60
006	184215411	Zhotovení závlahové mísy dřeviny D do 0,5 m v rovině nebo na svahu do 1:5	KUS	24	21,00	25,00	600,00	126,00	726,00
007	184801121	Ošetřování vysazených dřeviny soliterních, v rovině ročně, 1x výchovný řez, oprava kůlů a úvazků	KUS	90	21,00	125,00	11 250,00	2 362,50	13 612,50
008	184801131	Ošetřování vysazených dřeviny ve skupině, v rovině 1xřez, vyžínání, doplnění mulče	KUS	180	21,00	24,00	4 320,00	907,20	5 227,20
009	184813121	Ochrana dřeviny před okusem mechanicky pletivem v rovině a svahu do 1:5	KUS	24	21,00	85,00	2 040,00	428,40	2 468,40
010	185804311	Zalití rostlin vodou plocha do 20 m2, 4 ročně (1 závlaha 4,5 m3)	m3	19	21,00	65,00	1 235,00	259,35	1 494,35
011	185804513	Odplevelení dřeviny soliterních v rovině a svahu do 1:5	m2	90	21,00	24,00	2 160,00	453,60	2 613,60
012	185804514	Odplevelení souvislých keřových skupin v rovině a svahu do 1:5	m2	180	21,00	24,00	4 320,00	907,20	5 227,20
013	185851121	Dovoz vody pro závlahu rostlin za vzdálenost do 1000 m	m3	19	21,00	485,00	9 215,00	1 935,15	11 150,15
014	185851129	Příplatek k dovozu vody pro závlahu rostlin do 1000 m ZKD 1000 m	m3	19	21,00	65,00	1 235,00	259,35	1 494,35
SO 04 - SO 04 - Interakční prvek IP58/46							411 602,00	86 436,42	498 038,42
HSV - Práce a dodávky HSV							166 025,00	34 865,25	200 890,25
998 - Přesun hmot							5 520,00	1 159,20	6 679,20
Poř.č.	Položka	Text	MJ	Počet	Sazba DPH	Jednotková cena	Odbyt		
							Celkem	DPH	Celkem s DPH
051	998231311	Přesun hmot pro sadovnické a krajin. úpravy do 5km	t	5,4	21,00	550,00	2 970,00	623,70	3 593,70
052	998231411	Ruční přesun hmot pro sadovnické a krajinářské úpravy do 100 m	t	3	21,00	850,00	2 550,00	535,50	3 085,50
3 - Svislé a kompletní konstrukce							160 505,00	33 706,05	194 211,05
Poř.č.	Položka	Text	MJ	Počet	Sazba DPH	Jednotková cena	Odbyt		
							Celkem	DPH	Celkem s DPH
022	052130110	výřez tyčové - kůly oplocenka, 30 kůlů	m3	0,46	21,00	7 500,00	3 450,00	724,50	4 174,50
023	338950144	Osazení kůlů jednotlivě ve svahu do 1:5 se zadusáním do zeminy výška kůlu nad zemí do 2,0 m	KUS	30	21,00	35,00	1 050,00	220,50	1 270,50
024	338950156	Příplatek k osazení jednotlivých kůlů ve svahu do 1:5 za šikmé seřiznutí horních konců kůlů	KUS	30	21,00	15,00	450,00	94,50	544,50
025	Pol1	Plací berličky, konstrukce na kůle oplocenky, tyčovina 2m, zakončena do T, hřebíky	KUS	8	21,00	550,00	4 400,00	924,00	5 324,00
026	348401120	Osazení oplocení lesnické pletivo typ 160/19/15/1,8/2,5 Zn	m	240	21,00	45,00	10 800,00	2 268,00	13 068,00
027	313247730	lesnická oplocenka výška 160 cm, 19 vodorovných drátů, (typ 160/19/15/1,8/2,5 Zn)	m	240	21,00	45,00	10 800,00	2 268,00	13 068,00
028	Pol2	dub zimní (Quercus petraea), OK 12-14 cm, KK	KUS	7	21,00	4 850,00	33 950,00	7 129,50	41 079,50
029	.1	lípa srdčitá (Tilia cordata), OK 12-14 cm, KK	KUS	7	21,00	4 450,00	31 150,00	6 541,50	37 691,50

Pof.č.	Položka	Text	MJ	Počet	Sazba DPH	Jednotková cena	Odbýt		
							Celkem	DPH	Celkem s DPH
030 .2		třešeň ptačí (Cerasus avium),150+ cm, KK	KUS	7	21,00	4 250,00	29 750,00	6 247,50	35 997,50
031 .3		slivůň Wangenheimova (Prunus domestica) , 121-150 cm, KK/PK, vysokokmen	KUS	12	21,00	385,00	4 620,00	970,20	5 590,20
032 .4		slivůň Čačanská leptotica (Prunus domestica) , 121-150 cm, KK/PK, vysokokmen	KUS	6	21,00	385,00	2 310,00	485,10	2 795,10
033 .5		jabloň Strýmky (Malus domestica) , 121-150 cm, KK/PK, vysokokmen	KUS	12	21,00	385,00	4 620,00	970,20	5 590,20
034 .6		jabloň Matčino (Malus domestica), 121-150 cm, KK/PK, vysokokmen	KUS	14	21,00	385,00	5 390,00	1 131,90	6 521,90
035 .7		jabloň Reneta kožená (Malus domestica), 121-150 cm, KK/PK, vysokokmen	KUS	6	21,00	385,00	2 310,00	485,10	2 795,10
036 .8		myrobalán (Prunus cerasifera), 121-150 cm, KK/PK	KUS	12	21,00	385,00	4 620,00	970,20	5 590,20
037 .9		jeřáb ptačí (Sorbus aucuparia), 150+ cm, KK	KUS	7	21,00	245,00	1 715,00	360,15	2 075,15
038 .10		brlen bradavičnatý (Euonymus verrucosa), 80+cm, KK	KUS	10	21,00	55,00	550,00	115,50	665,50
039 .11		hloh obecný (Crateagus laevigata),80+cm, KK	KUS	15	21,00	49,00	735,00	154,35	889,35
040 .12		hloh jednosemenný (Crateagus monogyna), 80+cm, KK	KUS	20	21,00	45,00	900,00	189,00	1 089,00
041 .13		krušina olšová (Frangula alnus), 80+cm, KK	KUS	10	21,00	45,00	450,00	94,50	544,50
042 .14		líška obecná (Corylus avellana), 80+cm, KK	KUS	10	21,00	44,00	440,00	92,40	532,40
043 .15		ptačí zob (Ligustrum vulgare), 80+cm, KK	KUS	30	21,00	59,00	1 770,00	371,70	2 141,70
044 .16		svída krvavá (Swida sanguinea), 80+cm, KK	KUS	15	21,00	45,00	675,00	141,75	816,75
045 .17		kalina obecná (Viburnum opulus), 80+cm, KK	KUS	20	21,00	59,00	1 180,00	247,80	1 427,80
046 .18		trnka obecná (Prunus spinosa), 80+cm, KK	KUS	10	21,00	45,00	450,00	94,50	544,50
047 .19		vrba jíva (Salix caprea), 80+cm, KK	KUS	10	21,00	55,00	550,00	115,50	665,50
048 .20		zimolez obecný (Lonicera xylosteum), 80+cm, KK	KUS	10	21,00	52,00	520,00	109,20	629,20
049 .21		řešetlák počistivý (Rhamnus catharticus), 80+cm, KK	KUS	10	21,00	45,00	450,00	94,50	544,50
050 .22		dřín obecný (Cornus mas),80+cm, KK	KUS	10	21,00	45,00	450,00	94,50	544,50
1 -							245 577,00	51 571,17	297 148,17
Pof.č.	Položka	Text	MJ	Počet	Sazba DPH	Jednotková cena	Odbýt		
							Celkem	DPH	Celkem s DPH
001 111151232		Pokosení trávníku lučního plochy do 10000 m2 s odvozem do 20 km ve svahu do 1:2-před výsadbou	m2	3087	21,00	2,00	6 174,00	1 296,54	7 470,54
002 005724700		osivo směs květnatá louka	kg	25	21,00	550,00	13 750,00	2 887,50	16 637,50
003 181451311		Založení trávníku strojně v jedné operaci v rovině	m2	3082	21,00	15,00	46 230,00	9 708,30	55 938,30
004 183102133		Hloubení jamek bez výměny půdy zeminy tř 1 až 4 objem do 0,05 m3 ve svahu do 1:2	KUS	180	21,00	15,00	2 700,00	567,00	3 267,00
005 183102134		Hloubení jamek bez výměny půdy zeminy tř 1 až 4 objem do 0,125 m3 ve svahu do 1:2	KUS	90	21,00	250,00	22 500,00	4 725,00	27 225,00
006 183403112		Obdělání půdy orba do 0,2m, v rovině	m2	3087	21,00	2,00	6 174,00	1 296,54	7 470,54
007 183403114		Obdělání půdy kultivátor. v rovině	m2	3087	21,00	7,00	21 609,00	4 537,89	26 146,89
008 183403115		Obdělání půdy kultivátorováním ve svahu do 1:2	m2	3087	21,00	9,00	27 783,00	5 834,43	33 617,43
009 183403151		Obdělání půdy smykování v rovině	m2	3087	21,00	2,00	6 174,00	1 296,54	7 470,54
010 183403152		Obdělání půdy vláčením v rovině a svahu do 1:5	m2	3087	21,00	2,00	6 174,00	1 296,54	7 470,54
011 183403161		Obdělání půdy válení v rovině	m2	3087	21,00	2,00	6 174,00	1 296,54	7 470,54
012 184102120		Výsadba dřeviny s balem D do 0,1 m do jamky se zalitím ve svahu do 1:2	KUS	180	21,00	25,00	4 500,00	945,00	5 445,00
013 184102124		Výsadba dřeviny s balem D do 0,5 m do jamky se zalitím ve svahu do 1:2	KUS	90	21,00	350,00	31 500,00	6 615,00	38 115,00
014 184813121		Ochrana dřevin před okusem mechanicky pletivem v rovině a svahu do 1:5	KUS	90	21,00	85,00	7 650,00	1 606,50	9 256,50
015 052172100		tyč odkorněná délka 250 cm,tloušťka do 10 cm	KUS	200	21,00	95,00	19 000,00	3 990,00	22 990,00
016 184215123		Ukotvení kmene dřevin dvěma kůly D do 0,1 m délky do 3 m	KUS	76	21,00	85,00	6 460,00	1 356,60	7 816,60

Poř.č.	Položka	Text	M.J	Počet	Sazba DPH	Jednotková cena	Odbyt		Celkem s DPH
							Celkem	DPH	
017	184215411	Zhotovení závlahové mísy dřevin D do 0,5 m v rovině nebo na svahu do 1:5	KUS	90	21,00	25,00	2 250,00	472,50	2 722,50
018	103911000	kůra mulčovací VL	m3	6,3	21,00	750,00	4 725,00	992,25	5 717,25
019	184911421	Mulčování rostlin kůrou tl. do 0,1 m v rovině a svahu do 1:5	m2	63	21,00	25,00	1 575,00	330,75	1 905,75
020	185851121	Dovoz vody pro závluku rostlin za vzdálenost do 1000 m	m3	4,5	21,00	485,00	2 182,50	458,33	2 640,83
021	185851129	Příplatek k dovozu vody pro závluku rostlin do 1000 m ZKD 1000 m	m3	4,5	21,00	65,00	292,50	61,43	353,93