

Vyjádření č. 031432/2020/PT

ŽADATEL :

AGPOL s.r.o.
Alena Opluštilová
Jungmannova 153/12
779 00 Olomouc

Vyjádření k :

stavebnímu povolení

Datum žádosti : 06.01.2020
Vyřizuje : Flekačová Veronika, Dobuschová Anna
Telefon: 577124238, 577124236
Číslo jedn. pošta : ZL/B/227/2020-FI

Název stavby : Polní cesty a PEO v k.ú. Kvítkovice u Otrokovic
Předloženo: DSP, Ing. Miroslav Skácel, 10/2019
Investor: Státní pozemkový úřad pro Zlínský kraj

Místo stavby : Město : Otrokovice
Lokalita : Kvítkovice

Text vyjádření :

Předmětem řešení jsou stavby polních cest, protipovodňová opatření a rekonstrukce části vodovodního řadu v k.ú. Kvítkovice u Otrokovic. Je navržena rekonstrukce (přeložka) části vodovodního řadu z trub OC 150 za TLT 150 PN 10, délky 30,0 m. V místě křížení řadu se silnicí III/4976 bude potrubí uloženo do ocelové chráničky DN 300.

Upozorňujeme na vodovodní řady OC 150 a OC 500 v místě stavby (viz situace GIS). Kanalizační zařízení v majetku VaK Zlín, a.s., ani v provozování MOVO, a.s., se v zájmovém území nenachází. Vzhledem k rozsahu stavby mohou být podklady poskytnuty v digitální formě - použijte odkaz <http://zadosti.smv.cz>, záložka "Žádost o poskytnutí dat DGN".

Se stavbou souhlasíme za dodržení následujících podmínek:

- Přeložku vodovodního řadu požadujeme provést z trub TLT 150 PN 16 (nikoliv PN 10).
- Výdaje na pořízení přeložky bude hradit investor stavby, ale přeložka zůstává dle zákona č. 274/2001 Sb. o vodovodech a kanalizacích majetkem VaK Zlín, a.s. Investor po dokončení stavby předá dokumentaci přeložky s jejím zaměřením na VaK Zlín (zaměření provést dle směrnice MOVO, a.s.).
- Požadujeme účast zástupců MOVO při realizaci přeložky (na kontrolních dnech, při tlakových zkouškách a před záhozem).
- Pokud budou dotčeny poklopy našich zařízení (poklopy šoupátek vodovodních řadů, hydrantů nebo přípojek) požadujeme jejich úpravu do nové nivelety odbornou firmou a jejich protokolární předání zástupci MOVO, a.s.

- Zařízení staveniště nesmí být situováno na poklopech našich zařízení - poklopech šoupátek vodovodních řadů, hydrantů nebo přípojek.
- V případě pojezdu těžké techniky nad vodovodními řady je nutno potrubí vhodným způsobem zabezpečit, např. překrytí silničními panely.
- Nejméně 14 dní před zahájením zemních prací tuto skutečnost písemně oznámit MOVO, a.s. a požádat o vytyčení polohy sítí (vodovod, kanalizace)
- Pracovníci provádějící práce musí být seznámeni s možnou polohovou odchylkou uloženého vedení sítí od polohy uvedené v dokumentaci GIS a i v tomto případě dodržet všechny následující požadavky
- Při zásahu do terénu zajistit dodržení krytí sítí podle ČSN 755401, ČSN 736005, případně ČSN 752130
- Při provádění prací respektovat podmínky zásahu do ochranného pásma vodovodních řadů a kanalizačních stok podle zákona č. 274/2001 Sb. o vodovodech a kanalizacích pro veřejnou potřebu, zejména povinnost na své náklady přeložit vodovodní a kanalizační zařízení v případě jakéhokoliv zásahu stavby do jejich ochranných pásem, včetně povinnosti při zásahu do terénu přizpůsobit na své náklady nové úrovni povrchu veškerá zařízení vodovodních řadů a kanalizačních stok mající vazbu na terén
- Při provádění prací postupovat v zájmu předcházení vzniku škod na zařízení vodovodů a kanalizací a v blízkosti sítí dbát maximální opatrnosti a nepoužívat nevhodných nářadí či strojů
- Při odkrytí či poškození sítí přerušit další práce, zabezpečit sítě před poškozením a bezodkladně tuto skutečnost oznámit MOVO, a.s.
- Při kladení sítí dodržet vzdálenosti pro souběh nebo křížení sítí podle ČSN 736005
- Před zakrytím provedeného díla přizvat MOVO, a.s. ke kontrole

Datum : 09.01.2020

Ing. Schieferdecker Jan
Vedoucí oddělení TPC Zlín
Podpis a razítko :

Platnost tohoto vyjádření je jeden rok ode dne vystavení

MORAVSKÁ VODÁRENSKÁ, a.s.
Olomouc, Tovární 41
PSČ 772 11

Veškeré informace o zpracování osobních údajů při poskytování služeb ve společnosti MORAVSKÁ VODÁRENSKÁ, a.s. jsou uvedeny v dokumentu „Zásady zpracování osobních údajů“, který je zveřejněn na internetových stránkách www.smv.cz/o-spolecnosti/zpracovani-osobnich-udaju/

V.
2466

1237

1236

1235

1234

1232

1231

1229

1230

1228



MORAVSKÁ VODÁRENSKÁ, a.s.

Polohopis není kopie katastrální mapy

Zakresleny jsou pravděpodobné průběhy sítí a nadmořské výšky, které nelze použít pro
návaznou výstavbu, pokud nebude jejich správnost ověřena měřením před zahájením
stavebních prací

Popis:

Vystavil:

Veronika Flekačová

Dne:

6.1.2020

Měřítko: 1:500



MORAVSKÁ VODÁRENSKÁ, a.s.

Položky nejsou kopie katastrální mapy
Zakresleny jsou pravděpodobné průběhy sítí a nadmořské výšky, které nelze použít pro
návrhovou výstavbu, pokud nebude jejich správnost ověřena měřením před zahájením
stavebních prací

Popis:

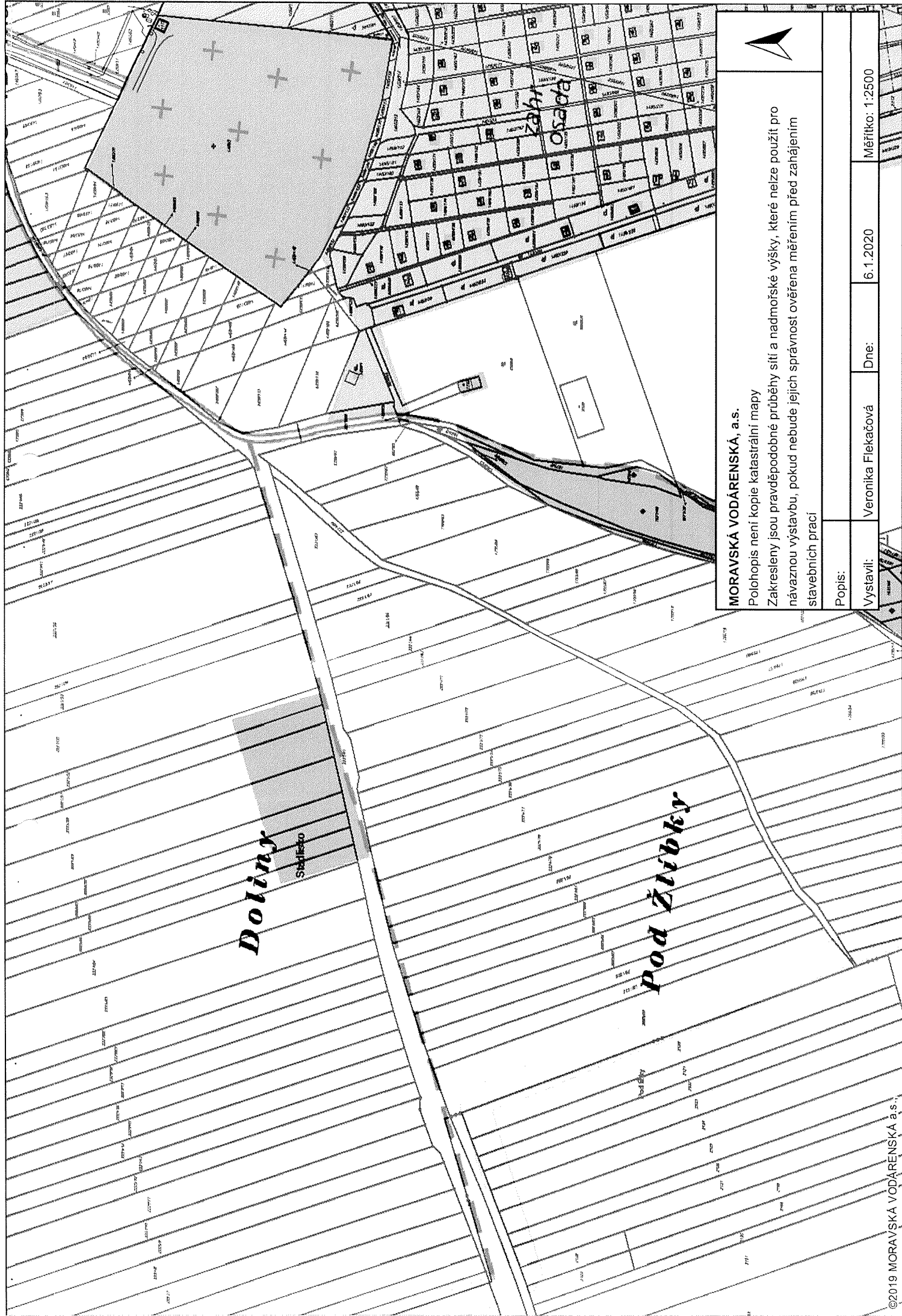
Vystavil:

Veronika Flekačová

Dne:

6.1.2020

Měřítko: 1:2880



MORAVSKÁ VODÁRENSKÁ, a.s.

Polohopis není kopie katastrální mapy

Zakresleny jsou pravděpodobné průběhy sítí a nadmořské výšky, které nelze použít pro
návažnou výstavbu, pokud nebude jejich správnost ověřena měřeními před zahájením
stavebních prací

Popis:

Vystavil:

Veronika Flekačová

Dne:

Měřítko: 1:2500



MORAVSKÁ VODÁRENSKÁ, a.s.

Polohopis není kopie katastrální mapy

Zakresleny jsou pravděpodobné průběhy sítí a nadmořské výšky, které nelze použít pro
ná vaznou výstavbu, pokud nebude jejich správnost ověřena měřeními před zahájením
stavebních prací



Popis:

Vystavil:

Veronika Flekačová

Dne:

6.1.2020

Měřítko: 1:5000



Váš dopis zn.: **elektronické podání**
Ze dne: **04.06.2019**
Naše značka: **MOVOZAD10656**
Vyřizuje: **Mgr. Radek Nedbal**
Telefon: **577 124 225**
E-mail: **radek.nedbal@smv.cz**
Datum: **04.06.2019**

Adresa žadatele:
AGPOL s.r.o.
Jungmannova 153/12
77900 Olomouc

Informace k žádosti o poskytnutí dat DGN provozovaných společností **Moravská vodárenská, a.s., region Zlín**

Tato poskytnutá informace má pouze informativní charakter a nenahrazuje stanovisko či vyjádření společnosti Moravská vodárenská, a.s. k případné stavební či jiné činnosti žadatele a není ji možno použít pro jakýkoliv stupeň územního nebo stavebního řízení.

Účel informace:	Poskytnutí dat DGN	
Lokalizační údaje:	Okres:	Zlín
	Obec:	Oldřichovice
	Název k.ú.:	Oldřichovice u Napajedel
Zájmové území:	Vymezeno v situaci uvedené v příloze*	
Kontaktní osoba:	Skácel Miroslav Ing.	
Kontaktní údaje: tel., e-mail	585208461, oplustilova@agpol.cz	
Platnost vyjádření:	Jeden rok ode dne vyhotovení	
Název stavby:	Polní cesty a PEO v k.ú. Kvítkovice u Otrokovic	
Účel:	polní cesty a doprovodná zeleň	

Ve Vámi vymezeném zájmovém území se ke dni vyhotovení této informace

nachází

sítě v provozování společností Moravská vodárenská, a.s. a jejich ochranná pásma.

Konkrétně se jedná o: Kanalizace DN<500, Vodovodní řad DN<500, Vodovodní řad DN>=500
Provozovatel sítě: MOVO
Vlastník sítě: VaK Zlín

Poskytujeme Vám datový soubor ve formátu DGN, Referenční systém: S-JTSK, Bpv

Případné přípojkys jsou zakresleny orientačně, Moravská vodárenská, a.s. není jejich vlastníkem a ani provozovatelem (viz §3 odstavec 3 zákona č. 274/2001 Sb., o vodovodech a kanalizacích pro veřejnou potřebu, v platném znění)

Zakresleny jsou pravděpodobné průběhy sítí, které nelze použít pro návaznou výstavbu, pokud nebude jejich správnost ověřena měřeními před zahájením stavebních/projektových prací.

Převzetím dat se zavazujete, že žádným způsobem nebudete poskytovat předaná data třetí straně a po jejich použití pro účel deklarovaný ve Vaší žádosti poskytnutá data zabezpečíte proti jejich zneužití.

Technické mapy Zlínského kraje včetně průběhu inženýrských sítí Vám mohou být poskytnuty zdarma na adrese www.jdtm-zk.cz

Zájmové území spadá do působnosti regionu Zlín.

- kontaktní místo, adresa, mapa, otevírací doba, rezervace schůzky
<http://www.smv.cz/zakaznici/kontakty-pro-zakazniky/kontaktni-mista-spolecnosti/>
- nápojení na vodovodní síť <http://www.smv.cz/sluzby/napojeni-na-vodovodni-sit/>
- nápojení na kanalizační síť <http://www.smv.cz/sluzby/napojeni-na-kanalizacni-sit/>
- vyjádření - stanovisko k projektové dokumentaci, uzavření smlouvy - nápojení na vodovodní a kanalizační řad
<http://www.smv.cz/sluzby/vyjadreni/>

Mgr. Radek Nedbal
specialista - operátor GIS

MORAVSKÁ VODÁRENSKÁ, a.s.
Tovární 41, 779 00 Olomouc
Pracoviště: Zlín
Tř. T. Bati 383, 760 49 Zlín
(T) +420 577 124 225
(M) +420 774 559 610
(E) radek.nedbal@smv.cz
www.smv.cz

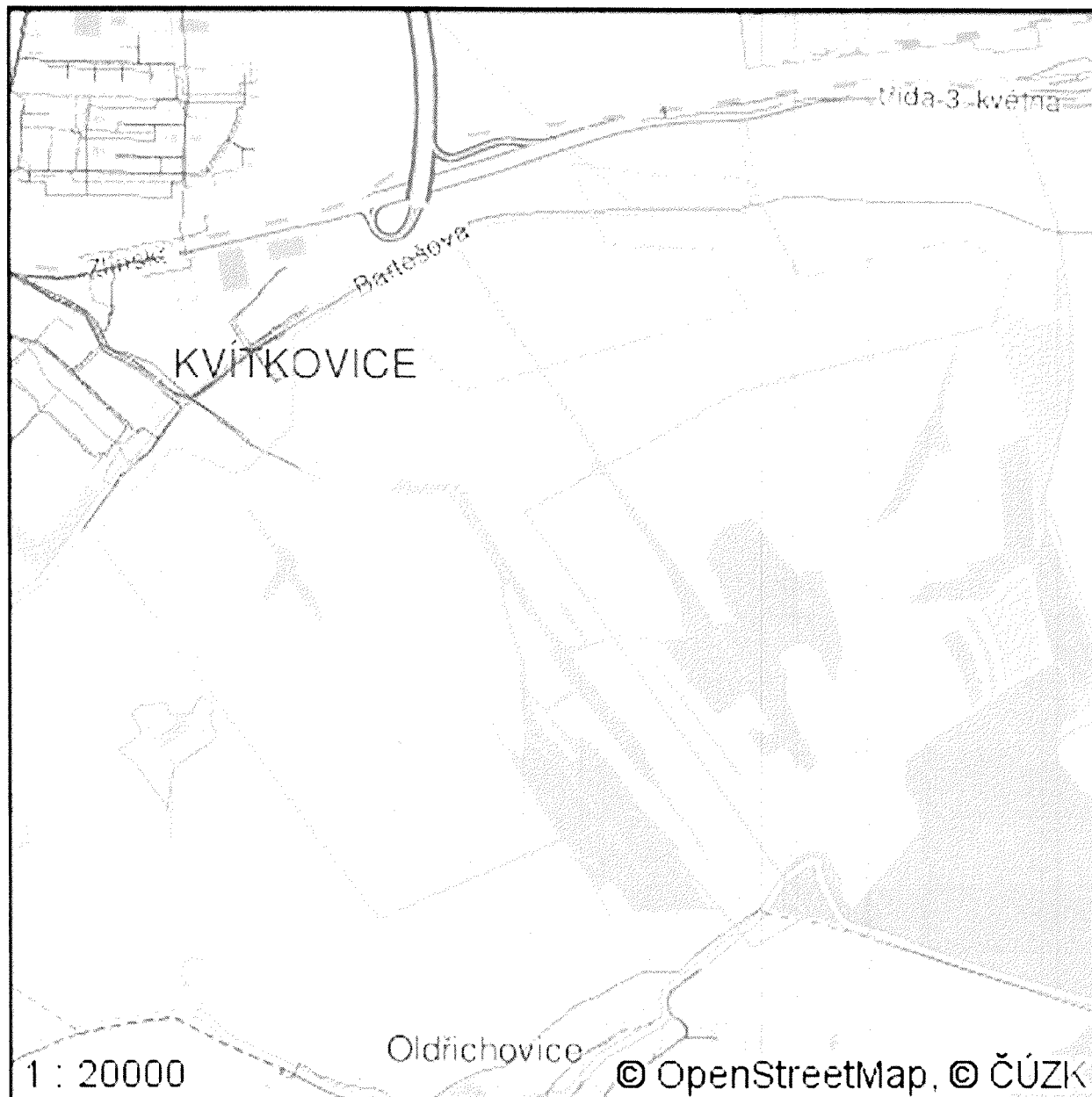
*Příloha: situace zájmového území

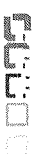




Příloha k žádosti o poskytnutí informace ze dne:

04.06.2019

Naše značka: **MOVOZAD10656**

Situace zájmového území



- | | | | |
|-------------------------|------------------------------------|---------------------------------------|--|
| Usek vodovodní přípojky | Usek kanalizační stoky : dešťová | Usek kanalizační přípojky : dešťová |  Ochranné pásmo : I. stupeň
 Ochranné pásmo : II. stupeň
 Ochranné pásmo : III. stupeň
 Ostatní
 Vámi vymezená oblast |
| Usek vodovodního řadu | Usek kanalizační stoky : splašková | Usek kanalizační přípojky : splašková | |
| Linie elektro | Usek kanalizační stoky : jednotná | Usek kanalizační přípojky : jednotná | |
| | | | |

AGPOL s.r.o.
Jungmannova 153/12
77900 Olomouc

naše značka
5002057483

vyřizuje
Petr Matyášník

datum
17.01.2020

Věc:

Polní cesty a PEO v k.ú. Kvítkovice u Otrokovic

K.ú. - p.č.: Kvítkovice u Otrokovic, Malenovice u Zlína, Oldřichovice u Napajedel

Stavebník: Státní pozemkový úřad, Husinecká 1024/11a, 13000 Praha

Účel stanoviska: Povolení stavby - stavební režim (ÚR+SP)

GasNet, s.r.o., jako provozovatel distribuční soustavy (PDS) a technické infrastruktury, zastoupený GridServices, s.r.o., vydává toto stanovisko:

Stanovisko odboru EPZ - VTL (Zdeněk Kocourek, tel 532 227 479):

Výše uvedenou stavbou bude dotčen vysokotlakový (dále jen VTL) plynovod DN 150 a DN 400.

- ochranné pásmo VTL plynovodu je 4 m na obě strany od plynovodu;
- bezpečnostní pásmo VTL Plynovodu DN 400 je 40 m na obě strany od plynovodu;
- bezpečnostní pásmo VTL Plynovodu DN 150 je 20 m na obě strany od plynovodu;

Se stavbou dle předložené projektové dokumentace stavby souhlasíme, budou-li nadále dodrženy následující podmínky:

1. Stavba bude probíhat v souladu se zákonem číslo 458/2000Sb., ČSN EN 1594 a TPG 702 04 (Technická pravidla Gas).
2. Před zahájením prací Vám na základě objednání naše zařízení vytyčíme- <http://www.gridservices.cz/ds-online-vytyceni-pz/>
3. POLNÍ CESTY (hlavní, vedlejší a doplňkové polní cesty), (dále jen komunikace):
 - v souběhu s VTL plynovodem vést min. 4 m od VTL plynovodu;
 - nové křižovatky navrhnout min. 4 m od VTL plynovodu;
 - křížení komunikace s VTL plynovodem navrhnout pokud možno kolmo, min. však pod úhlem 60°;
 - při křížení komunikace s VTL plynovodem požadujeme nad plynovod umístit silniční železobetonové panely;
 - panely se ukládají kolmo k ose plynovodu do pískového lože min. 0,5 m(a více) nad plynovod a to v celé šíři cesty;
 - nadzemní prvky plynovodu (orientační sloupek, čístačka,...) musí zůstat min. 2 m odkraje komunikace;
4. ODVODŇOVACÍ PŘÍKOPY:
 - odvodňovací příkopy v souběhu vést min. 4 m od VTL plynovodu;
 - v místě křížení odvodňovacího příkopu s VTL plynovodem požadujeme zachovat minimální krytí VTL plynovodu 0,5 m a dále doporučujeme v místě křížení položit na dno příkopu betonové žlaby a nebo příkop zatrubnit;
 - vsakovací jímky situovat min. 4 m od VTL plynovodu;
5. TŮŇE A MOKŘADY:
 - tůňe a mokřady zakládat mimo bezpečnostní pásmo VTL plynovodu (dle dimenze VTL plynovodu);
6. HOSPODÁŘSKÉ SJEZDY a PROPUSTKY, BRODY:
 - lze realizovat min. 4 m VTL plynovodu;
7. VÝHYBNY:

GridServices, s.r.o.

Plnářenská 499/1
Zábřovice
602 00 Brno
T +420532221111
F +420545578571
E info@gridservices.cz
I www.gridservices.cz
IČ: 27935311
DIČ: CZ27935311

Zapsán do obchodního rejstříku:
Krajský soud v Brně
oddíl C, vložka 57165
26.07.2007

Bankovní spojení:
Československá obchodní banka,
a.s.
Číslo účtu: 17837923
Kód banky: 0300

- výhybny situovat min. 4 m od plynovodu;

8. Sadové úpravy:

- výsadbu stromů a keřů provádět mimo ochranné pásmo VTL plynovodu (4 m od plynovodu);
- zatravnění bez omezení;
- je nepovolená výsadba trvalých porostů (stromy všech druhů) které v průběhu vegetace dosáhnou takového vzrůstu, který může zapříčinit vyvrát dřeviny a tím ohrozit plynovod nebo jiné plynárenské zařízení.

9. VŠEOBECNÉ PODMÍNKY:

- nepoškodit nadzemní části VTL plynovodu (orientační sloupky, uzávěry atd.);
- nesnižovat ani nezvyšovat stávající krytí VTL plynovodu;
- v ochranném pásmu VTL plynovodu neskladovat žádný stavební ani jiný materiál;
- po dobu stavby požadujeme zabezpečit VTL plynovod proti mechanickému poškození vhodným způsobem (přejezdy zabezpečit silničními panely, ochranné pásmo VTL plynovodu ohraničit výstražnou páskou);

Po dokončení stavebních prací přizvete zaměstnance provozu a údržby sítě GridServices, s.r.o. ke kontrole, vydání souhlasu, provozem nového zařízení a provedení zápisu do stavebního deníku, kontakty na <http://www.gridservices.cz/ds-online-vytyceni-pz/>

GridServices, s.r.o. si vyhrazuje právo vydání případných dalších podmínek, pokud by to okolnosti výstavby vyžadovaly.

Stanovisko odboru EPZ Morava Jih (STL, NTL):

Při realizaci stavby je nutno dodržovat veškerá pravidla stanovená pro práce v ochranném pásmu (OP) plynárenského zařízení a plynovodních přípojek, které činí 1 m na každou stranu měřeno kolmo od obrysu plynovodu a přípojek. V tomto pásmu nesmí být umísťovány žádné nadzemní stavby, prováděna skládka materiálů a výšková úprava terénu. Veškeré stavební práce budou prováděny v OP výhradně ručním způsobem a musí být vykonávány tak, aby v žádném případě nenarušily bezpečný provoz uvedených plynárenských zařízení a plynovodních přípojek.

V rozsahu této stavby souhlasíme s povolením stavby dle zákona 183/2006 Sb. ve znění pozdějších předpisů. Tento souhlas platí pro územní řízení, řízení o územním souhlasu, veřejnoprávní smlouvy pro umístění stavby, zjednodušené územní řízení, ohlášení, stavební řízení, společné územní a stavební řízení, veřejnoprávní smlouvu o provedení stavby nebo oznámení stavebního záměru s certifikátem autorizovaného inspektora.

V zájmovém území se mohou nacházet plynárenská zařízení jiných vlastníků či správců, případně i dlouhodobě nefunkční/neprovozovaná plynárenská zařízení bez dostupných informací o jejich poloze a vlastnictví.

Plynárenské zařízení a plynovodní přípojky jsou dle ust. § 2925 zákona č. 89/2012 Sb., občanského zákoníku, provozovány jako zařízení zvláště nebezpečné a z tohoto důvodu jsou chráněny ochranným pásmem dle zákona č. 458/2000 Sb. ve znění pozdějších předpisů.

Nedodržení podmínek uvedených v tomto stanovisku zakládá odpovědnost stavebníka za vzniklé škody.

Rozsah ochranného pásma je stanoven v zákoně 458/2000 Sb. ve znění pozdějších předpisů.

Při realizaci uvedené stavby budou dodrženy podmínky pro provádění stavební činnosti:

1) Za stavební činnosti se pro účely tohoto stanoviska považují všechny činnosti prováděné v ochranném pásmu plynárenského zařízení a plynovodních přípojek (tzn. i bezvýkopové technologie a terénní úpravy) a činnosti mimo ochranné pásmo, pokud by takové činnosti mohly ohrozit bezpečnost a spolehlivost plynárenského zařízení a plynovodních přípojek (např. trhací práce, sesuvy půdy, vibrace, apod.).

2) Stavební činnosti je možné realizovat pouze při dodržení podmínek stanovených v tomto stanovisku. Nebudou-li tyto podmínky dodrženy, budou stavební činnosti považovány dle § 68 zákona č. 458/2000 Sb. ve znění pozdějších předpisů za činnost bez našeho předchozího souhlasu. Při každé změně projektu nebo stavby (zejména trasy navrhovaných inženýrských sítí) je nutné požádat o nové stanovisko k této změně.

3) Před zahájením stavební činnosti bude provedeno vytyčení trasy a přesné určení uložení plynárenského zařízení a plynovodních přípojek. Vytyčení trasy provede příslušná provozní oblast (formulář a kontakt naleznete na www.gridservices.cz nebo NONSTOP zákaznická linka 800 11 33 55). Při žádosti uvede žadatel naši značku (číslo jednací) uvedenou v úvodu tohoto stanoviska. O provedeném vytyčení trasy bude sepsán protokol. Přesné určení uložení plynárenského zařízení a plynovodních přípojek je povinen provést stavebník na svůj náklad. Bez vytyčení trasy a přesného určení uložení plynárenského zařízení a plynovodních přípojek stavebníkem nesmí být vlastní stavební činnosti zahájeny. Vytyčení plynárenského zařízení a plynovodních přípojek považujeme za zahájení stavební činnosti.

4) Bude dodržena mj. ČSN 73 6005, TPG 702 04, zákon č.458/2000 Sb. ve znění pozdějších předpisů, případně další předpisy související s uvedenou stavbou.

5) Pracovníci provádějící stavební činnosti budou prokazatelně seznámeni s polohou plynárenského zařízení a plynovodních přípojek, rozsahem ochranného pásma a těmito podmínkami.

6) Při provádění stavební činnosti, vč. přesného určení uložení plynárenského zařízení je stavebník povinen učinit taková opatření, aby nedošlo k poškození plynárenského zařízení a plynovodních přípojek nebo ovlivnění jejich bezpečnosti a spolehlivosti provozu. Nebude použito nevhodného nářadí, zemina bude těžena pouze ručně bez použití pneumatických, elektrických, bateriových a motorových nářadí.

7) Odkryté plynárenské zařízení a plynovodní přípojky budou v průběhu nebo při přerušení stavební činnosti řádně zabezpečeny proti jejich poškození.

8) V případě použití bezvýkopových technologií (např. protlaku) bude před zahájením stavební činnosti provedeno úplné obnazení plynárenského zařízení a plynovodních přípojek v místě křížení na náklady stavebníka. V případě, že nebude tato podmínka dodržena, nesmí být použita bezvýkopová technologie.

9) Stavebník je povinen neprodleně oznámit každé i sebemenší poškození plynárenského zařízení nebo plynovodních přípojek (vč. izolace, signalizačního vodiče, výstražné fólie atd.) na telefon 1239.

10) Před provedením zásepů výkopu bude provedena kontrola dodržení podmínek stanovených pro stavební činnosti, kontrola plynárenského zařízení a plynovodních přípojek. Kontrolu provede příslušná provozní oblast (formulář a kontakt naleznete na www.gridservices.cz nebo NONSTOP zákaznická linka 800 11 33 55). Při žádosti uvede žadatel naši značku (číslo jednací) uvedenou v úvodu tohoto stanoviska. Povinnost kontroly se vztahuje i na plynárenské zařízení, které nebylo odhaleno. O provedené kontrole bude sepsán protokol. Bez provedené kontroly nesmí být plynárenské zařízení a plynovodní přípojky zasypány. V případě, že nebudou dodrženy výše uvedené podmínky, je stavebník povinen na základě výzvy provozovatele plynárenského zařízení a plynovodních přípojek, nebo jeho zástupce doložit průkaznou dokumentaci o nepoškození plynárenského zařízení a plynovodních přípojek během výstavby nebo provést na své náklady kontrolní sondy v místě styku stavby s plynárenským zařízením a plynovodními přípojkami.

11) Plynárenské zařízení a plynovodní přípojky budou před zásepem výkopu řádně podsypány a obsypány těženým pískem, bude provedeno zhutnění a bude osazena výstražná fólie žluté barvy, vše v souladu s ČSN EN 12007-1-4, TPG 702 01, TPG 702 04.

12) Neprodleně po skončení stavební činnosti budou řádně osazeny všechny poklapy a nadzemní prvky plynárenského zařízení a plynovodních přípojek.

13) Poklapy uzávěrů a ostatních armatur na plynárenském zařízení a plynovodních přípojkách, vč. hlavních uzávěrů plynu (HUP) na odběrném plynovém zařízení udržovat stále přístupné a funkční po celou dobu trvání stavební činnosti.

14) Případné zřizování staveniště, skladování materiálů, stavebních strojů apod. bude realizováno mimo ochranné pásmo plynárenského zařízení a plynovodních přípojek (není-li ve stanovisku uvedeno jinak).

15) Bude zachována hloubka uložení plynárenského zařízení a plynovodních přípojek (není-li ve stanovisku uvedeno jinak).

16) Při použití nákladních vozidel, stavebních strojů a mechanismů zabezpečit případný přejezd přes plynárenské zařízení a plynovodní přípojky uložením panelů v místě přejezdu plynárenského zařízení.

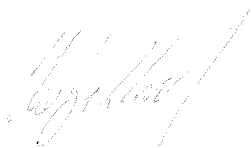
Platí pouze pro území vyznačené v příloze tohoto stanoviska a to 24 měsíců ode dne jeho vydání.

V případě dotčení pozemku v majetku společnosti GasNet, s.r.o. je třeba dále projednat smluvní vztah k tomuto

pozemku. Kontakt na projednání naleznete na adrese www.gasnet.cz/cs/kontaktni-system/, činnost "Smluvní vztahy - pozemky a budovy plynárenských zařízení", případně na NONSTOP zákaznické lince 800 11 33 55.

Za správnost a úplnost dokumentace předložené s žádostí včetně jejího souladu s platnými předpisy plně zodpovídá její zpracovatel. Stanovisko nenahrazuje případná další stanoviska k jiným částem stavby.

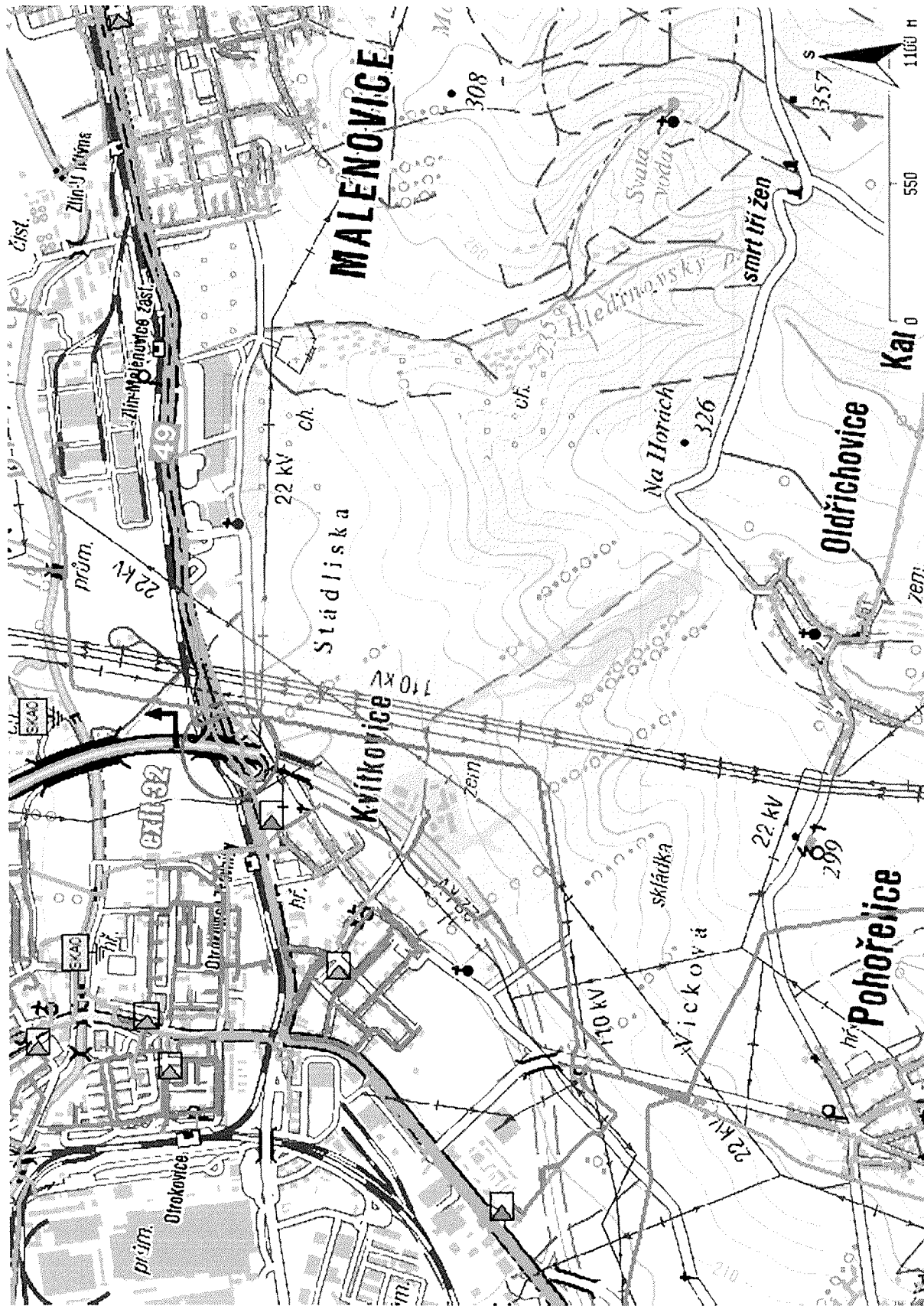
V případě další korespondence nebo jednání (např. změna stavby) uvádějte naši značku - 5002057483 a datum tohoto stanoviska. Kontakty jsou k dispozici na www.gridservices.cz nebo NONSTOP zákaznická linka 800 11 33 55.



GasNet, s.r.o.
zastoupená společností GridServices, s.r.o., IČ 279 35 311
Petr Matyášník
Technik externích požadavků-Morava
Oddělení zpracování ext.požadavků-Morava
+420532228414
petr.matyastik@gasnet.cz

Přílohy: Orientační zakres plynárenského zařízení, Detailní zakres plynárenského zařízení, Detailní zakres plynárenského zařízení, Ověřená příloha žadatele, Ověřená příloha žadatele, Ověřená příloha žadatele

Provozovatel DS: GasNet, s.r.o.; Stavebník: Státní pozemkový úřad, Husinecká 1024/11a, 13000 Praha. K.ú.: Kvítkovice u Otrokovic, Malenovice u Zlína, Oldřichovice u Napajedel.

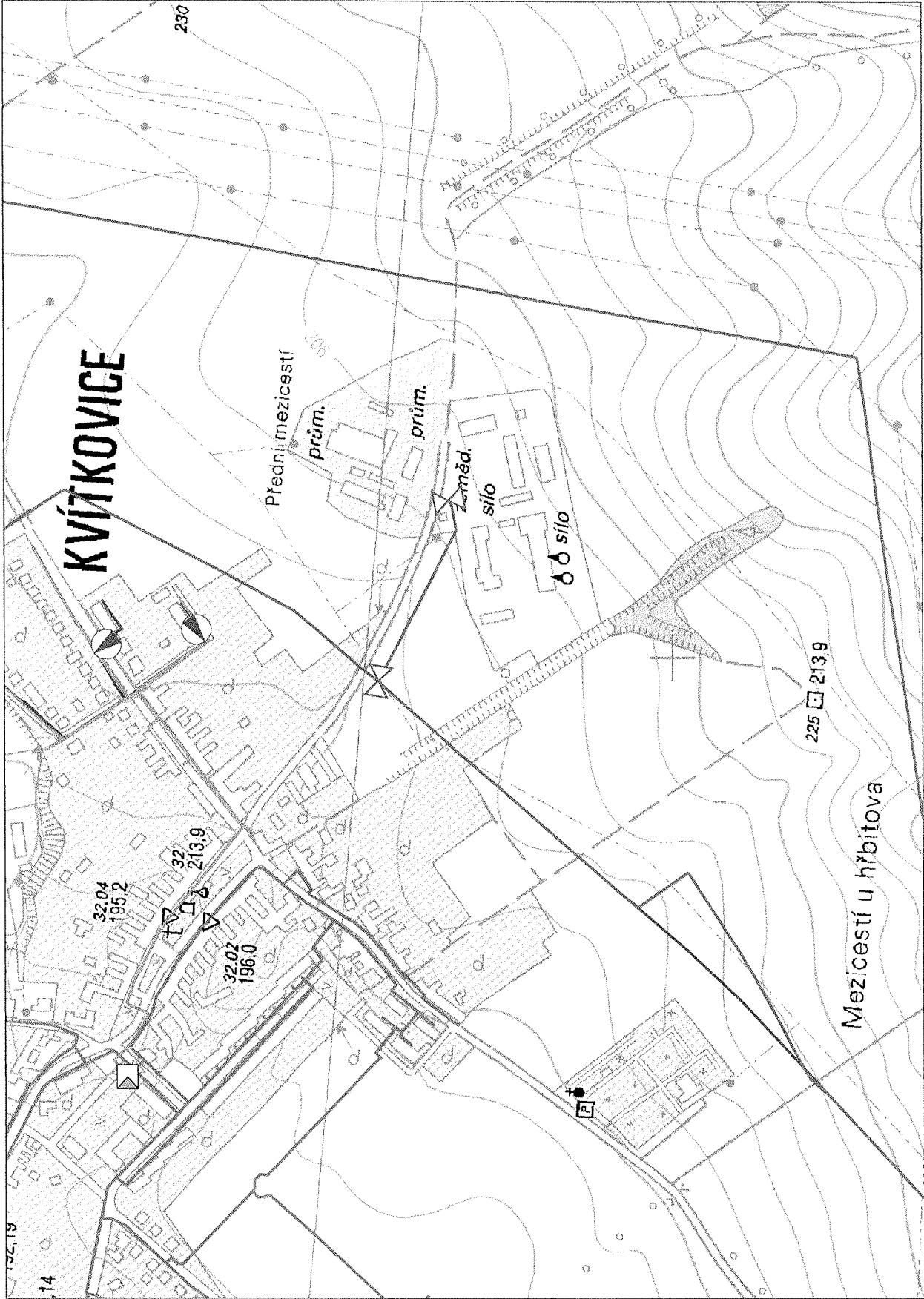


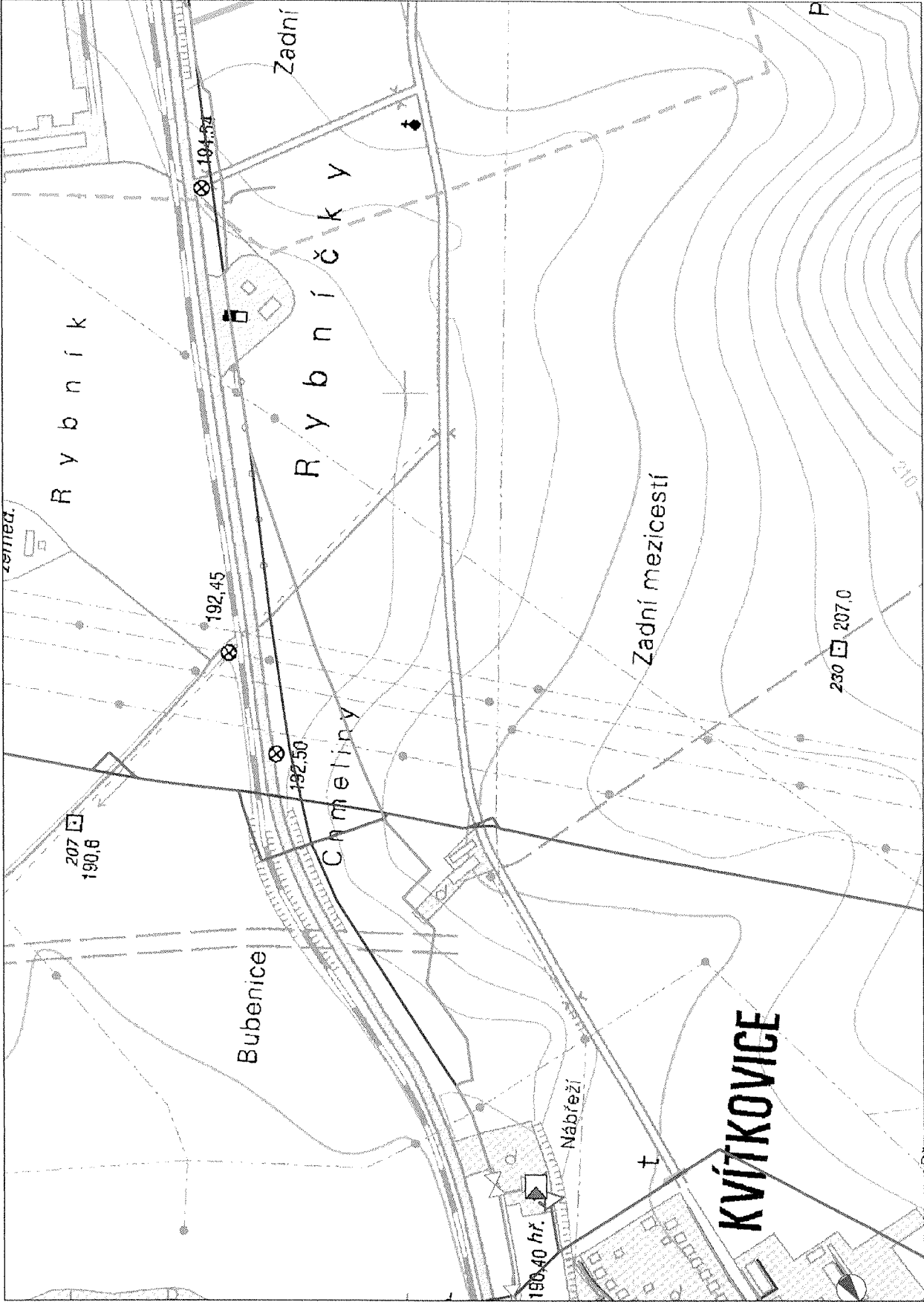
Legenda:

linie plynovodu	
NTL	
STL	
VTL	
WVTL	
nefunkční	
plánovaná stavba před realizací	
ve výstavbě, neuvečeno do provozu	
regulační stanice	
ochranné zařízení	
kabel	
elektropřípojka	
kabel protikorozi ochrany	
anodové uzemnění	
stanice katodové ochrany	
pásmo vlivu anodového uzemnění SKAO	
neplynovodní zařízení (linie/ bod)	

Legenda:

linie plynovodu	NTL
	STL
	VTL
	VVTL
nefunkční plánovaná stavba před realizací	
ve výstavbě neuvedeno do provozu	
regulační stanice	
ochranné zařízení	
kabel	
elektropřípojka	
kabel protikorozi ochrany	
anodové uzemnění	
stanice katodové ochrany	
pásmo vlivu anodového uzemnění SKAO	
neplynovodní zařízení (linie/ bod)	



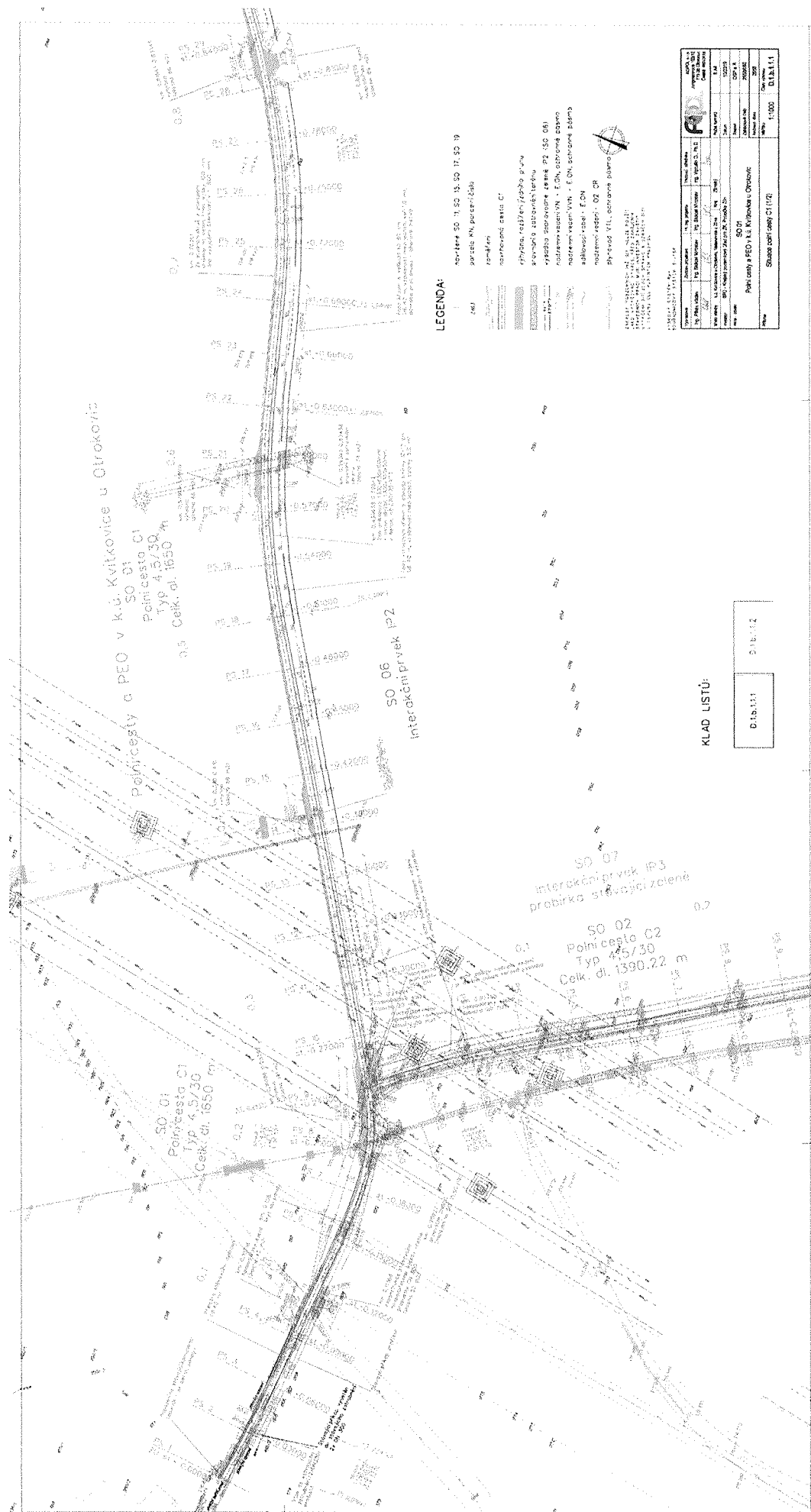


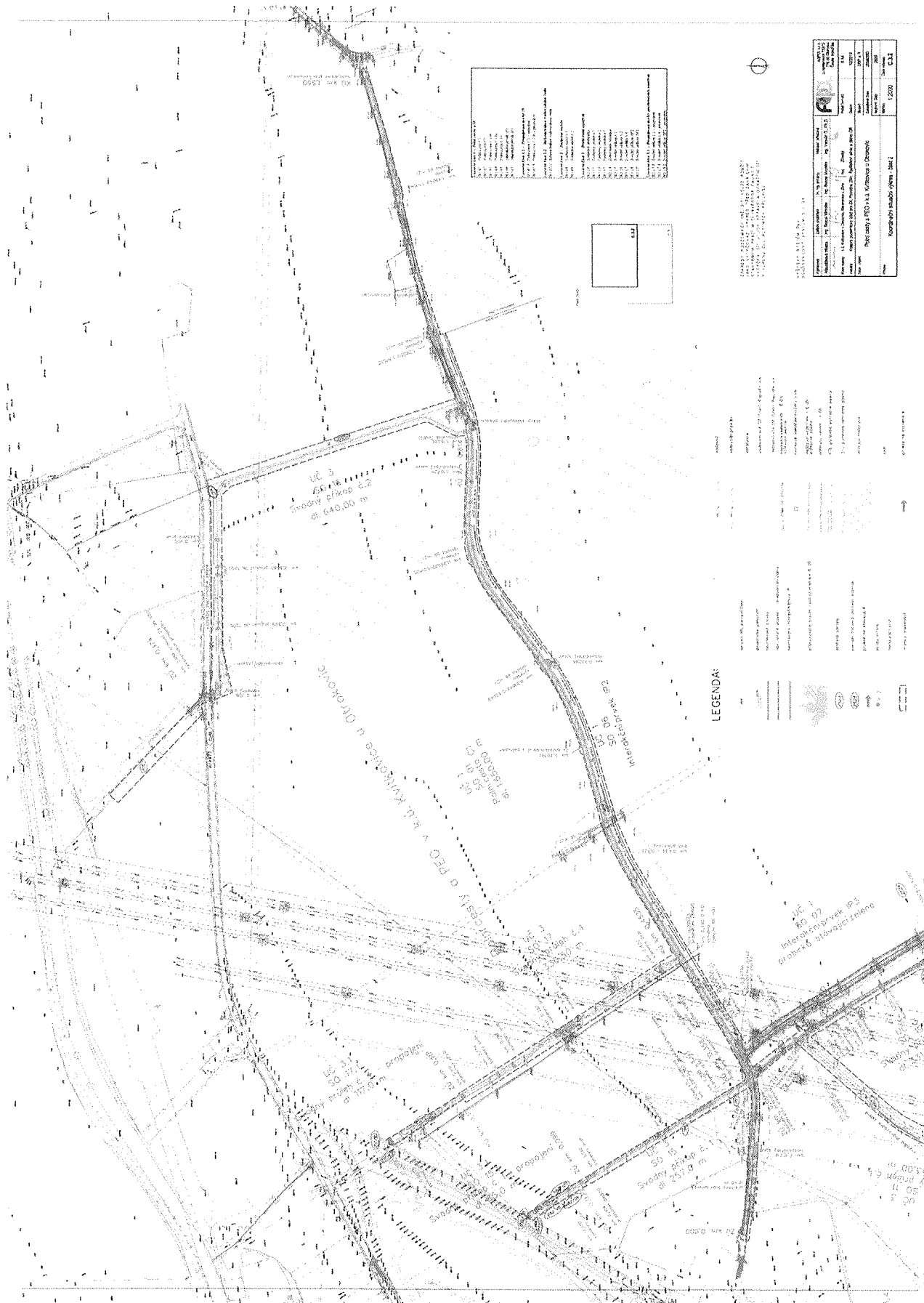
Legenda:

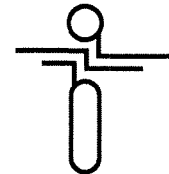
linie		plynovodu
	NTL	
	STL	
	VTL	
	VVTL	
	nefunkční	
	plánovaná stavba před realizací	
	ve výstavbě	
	neuvečeno do provozu	
	regulační stanice	
	ochranné zařízení	
	kabel	
	elektropípojka	
	kabel protikoroziční ochrany	
	anodové uzemnění	
	stanice katodové ochrany	
	pásmo vlivu anodového uzemnění SKAO	
	neplynovodní zařízení (linie/bod)	

13.









AGPOL s.r.o.
Jungmannova 153/12
77900 Olomouc

naše značka
5001941758

vyřizuje
Petr Matyáščík

datum
03.07.2019

Věc:

Polní cesty a PEO v k.ú. Kvítkovice u Otrokovic

K.ú. - p.č.: Kvítkovice u Otrokovic, Malenovice u Zlína, Oldřichovice u Napajedel

Stavebník: Státní pozemkový úřad, Husinecká 1024/11a, 13000 Praha

Účel stanoviska: Předprojektová příprava

GasNet, s.r.o., jako provozovatel distribuční soustavy (PDS) a technické infrastruktury, zastoupený GridServices, s.r.o., vydává toto stanovisko:

PODKLADY PRO ZPRACOVÁNÍ PROJEKTOVÉ DOKUMENTACE Z HLEDISKA EXISTENCE A DOTČENÍ PLYNÁRENSKÉHO ZAŘÍZENÍ. TOTO STANOVISKO NELZE POUŽÍT PRO JEDNÁNÍ S ORGÁNY STÁTNÍ SPRÁVY VE VĚCÍCH ÚZEMNÍHO PLÁNOVÁNÍ A STAVEBNÍHO ŘÁDU DLE ZÁKONA ČÍSLO 183/2006 Sb. STANOVISKO NESLOUŽÍ PRO POVOLENÍ REALIZACE PŘEDMĚTNÉ STAVBY A ROVNĚŽ NENAHRADUJE VYJÁDRĚNÍ K PROJEKTOVÉ DOKUMENTACI (dále jen PD).

V ZÁJMOVÉM ÚZEMÍ STAVBY SE NACHÁZÍ VTL, STL PLYNÁRENSKÁ ZAŘÍZENÍ A PLYNOVODNÍ PŘÍPOJKY:

- PD musí řešit vzájemný vztah nově projektované stavby a stávajícího plynárenského zařízení (okótováním a popisem v technické zprávě) s ohledem k zákonům č. 458/2000 Sb. a č. 670/2004 Sb., ČSN EN 1594 a TPG 702 04, ČSN EN 12007 - 1/2/3/4, TPG 702 01, ČSN EN 12186 a ČSN 73 6005. Tato povinnost se vztahuje pro všechny možnosti umístění, povolování a užívání stavby, které stanovuje Stavební zákon č. 183/2006 Sb.

Projektovou dokumentaci, ve které budou zakreslena PZ dle poskytnutých mapových nebo elektronických podkladů požadujeme předložit k odsouhlasení podáním žádosti na portálu Distribuce plynu online: <https://dpo.gasnet.cz/zadost-o-stanovisko>

STANOVISKO EPZ – VTL (Jiří Jetelina, 532227209):

K Vašemu požadavku sdělujeme, že ve Vaší oblasti (dle předložené situace), se nachází vysokotlaký (dále jen VTL) plynovod DN 400 a DN 150.

Na plynovod DN 150 je plánována přeložka.

Probíhá zpracování projektové dokumentace a přípravné práce. Stavbu nutno koordinovat s přeložkou VTL plynovodu. Podklady pro zakreslení trasy přeložky plynárenského zařízení do projektové dokumentace v elektronické podobě získáte u zpracovatele projektové dokumentace přeložky PZ (firma GAsAG, spol. s r.o., Ing. Petr Štrýncl, tel.: 6020770 052, e-mail: petr.strync1@gasag.cz).

- ochranné pásmo VTL plynovodu je 4 m na obě strany od plynovodu;
- bezpečnostní pásmo VTL Plynovodu DN 400 je 40 m na obě strany od plynovodu;
- bezpečnostní pásmo VTL Plynovodu DN 150 je 20 m na obě strany od plynovodu;

Stavba bude probíhat v souladu se zákonem číslo 458/2000 Sb. (energetický zákon), ČSN EN 1594 a TPG 702 04 (Technická pravidla Gas).

Polní cestu:

Polní cestu vést v souběhu s VTL plynovodem ve vzdálenostiminimálně 4 m od plynovodu (ochranné pásmo plynovodu).

VTL plynovod v místech křížení s komunikací požadujeme zabezpečit proti mechanickému poškození – nad

GridServices, s.r.o.

Plynárenská 499/1
Zábřovice

602 00 Brno
T +42053221111

F +420545578571

E info@gridservices.cz

I www.gridservices.cz

IČ: 27935311

DIČ: CZ27935311

Zapsán do obchodního rejstříku:

Krajský soud v Brně

oddíl C, vložka 57165

26.07.2007

Bankovní spojení:
Československá obchodní banka,
a.s.

Číslo účtu: 17837923

Kód banky: 0300

plynovod uložit silniční železobetonové panely v celé šíři přejezdu. Panely se ukládají kolmo k ose plynovodu, do pískového lože, minimálně 0,5 m (a více) nad plynovod.

Nad VTL plynovodem je třeba zachovat minimální povolené krytí 0,8m do vzdálenosti minimálně 4 m na obě strany od stěny potrubí plynovodu.

Nádrž:

Hráz záchytné nádrže umístit min. 10 m od VTL plynovodu.

Záchytný průleh:

Nad VTL plynovodem je třeba zachovat minimální povolené krytí 0,8 m do vzdálenosti minimálně 4 m na obě strany od stěny potrubí plynovodu.

Informace o poskytnutí polohy stávajících plynárenských zařízení v digitální podobě získáte na adrese: <https://dpo.gasnet.cz/zadost-o-vektorova-data>.

Projektovou dokumentaci s konkrétním stavebním záměrem, se zakresleným stávajícím plynárenským zařízením a zakótováním nových staveb vůči němu, požadujeme předložit k odsouhlasení.

PD zpracovat v souladu s vyhláškou č. 499/2006 Sb.

Přílohou Vám předáváme orientační situaci plynárenských zařízení a plynovodních přípojek (dále jen PZ) ve správě naší společnosti.

Poskytnutá orientační situace slouží pouze pro informaci o poloze PZ. Nenahrazuje stanovisko provozovatele distribuční soustavy ke stavebnímu záměru a nelze ji použít k povolení nebo pro realizaci stavby. Pro tento účel předložte Žádost o vydání stanoviska včetně předepsané dokumentace ve smyslu stavebního zákona č. 183/2006 Sb. v platném znění.


Informace o možnosti poskytnutí polohy stávajících PZ ve správě GasNet, s.r.o. v digitální podobě získáte na adrese: www.gasnet.cz/cs/zadost-o-vektorova-data/

Poloha a rozsah PZ uvedený v příloze je platný ke dni vydání tohoto stanoviska.

Upozorňujeme, že se v zájmovém území vyznačeném v příloze tohoto stanoviska mohou nacházet PZ, která jsou ve fázi výstavby a doposud nebyla předána GasNet, s.r.o. k provozování. Taktéž se v zájmovém území mohou nacházet PZ jiných vlastníků či správců, případně i dlouhodobě nefunkční/neprovozovaná PZ bez dostupných informací o jejich poloze a vlastnictví. Tato PZ NEJSOU v příloze vyznačena a nejsou předmětem tohoto stanoviska.

Za správnost a úplnost dokumentace předložené s žádostí včetně jejího souladu s platnými předpisy plně zodpovídá její zpracovatel. Stanovisko nenahrazuje případná další stanoviska k jiným částem stavby.

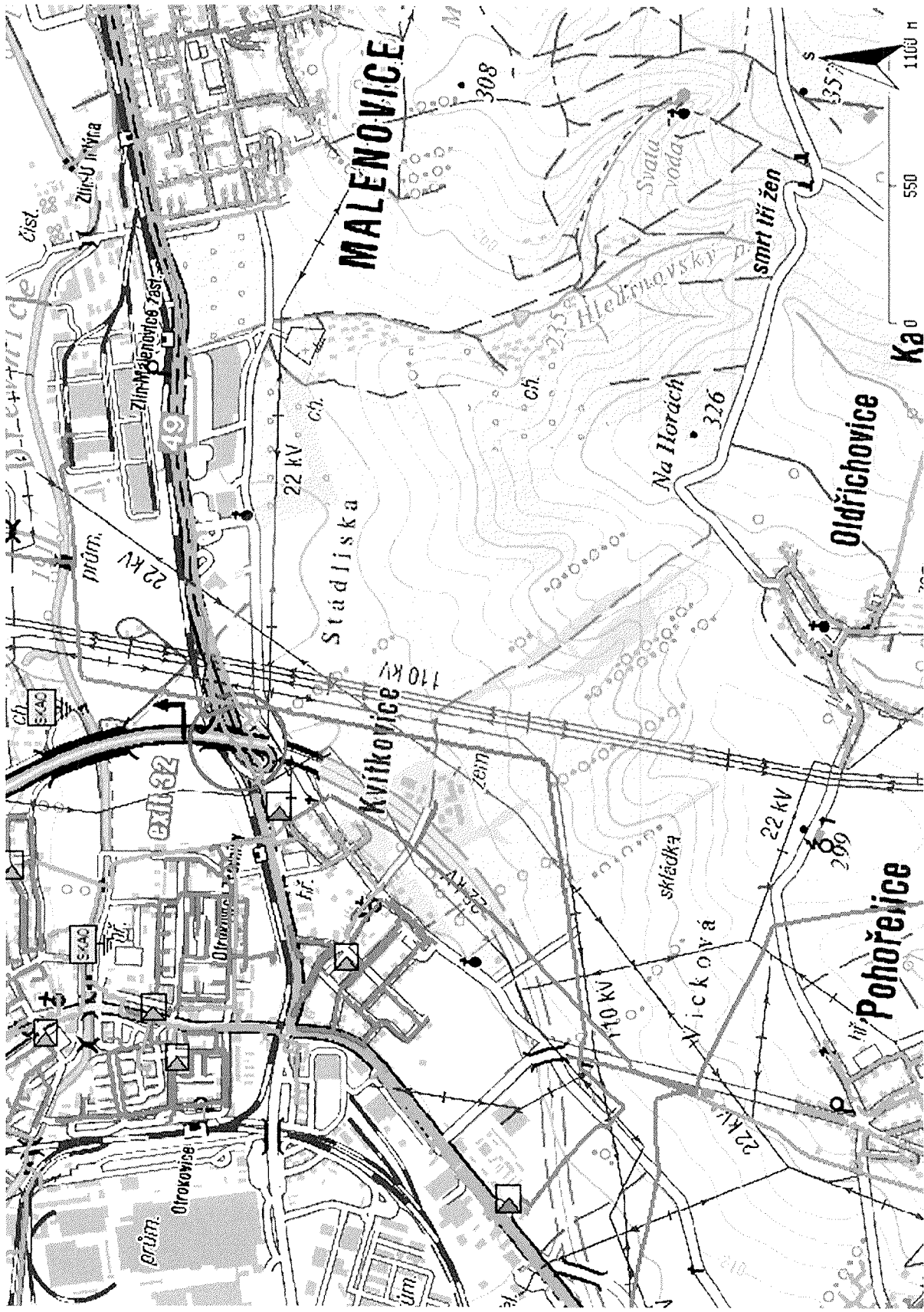
V případě další korespondence nebo jednání (např. změna stavby) uvádějte naši značku - 5001941758 a datum tohoto stanoviska. Kontakty jsou k dispozici na www.gridservices.cz nebo NONSTOP zákaznická linka 800 11 33 55.



GasNet, s.r.o.
zastoupená společností GridServices, s.r.o., IČ 279 35 311
Petr Matyáščík
Technik externích požadavků-Morava
Oddělení zpracování ext.požadavků-Morava
+420532228414
petr.matyastik@innogy.com

Přílohy: Orientační zakres plynárenského zařízení, Detailní zakres plynárenského zařízení, Ověřená příloha žadatele

Provozovatel DS: GasNet, s.r.o.; Stavebník: Státní pozemkový úřad, Husinecká 1024/11a, 13000 Praha. K.ú.: Kvítkovice u Otrokovic, Malenovice u Zlína, Oldřichovice u Napajedel.

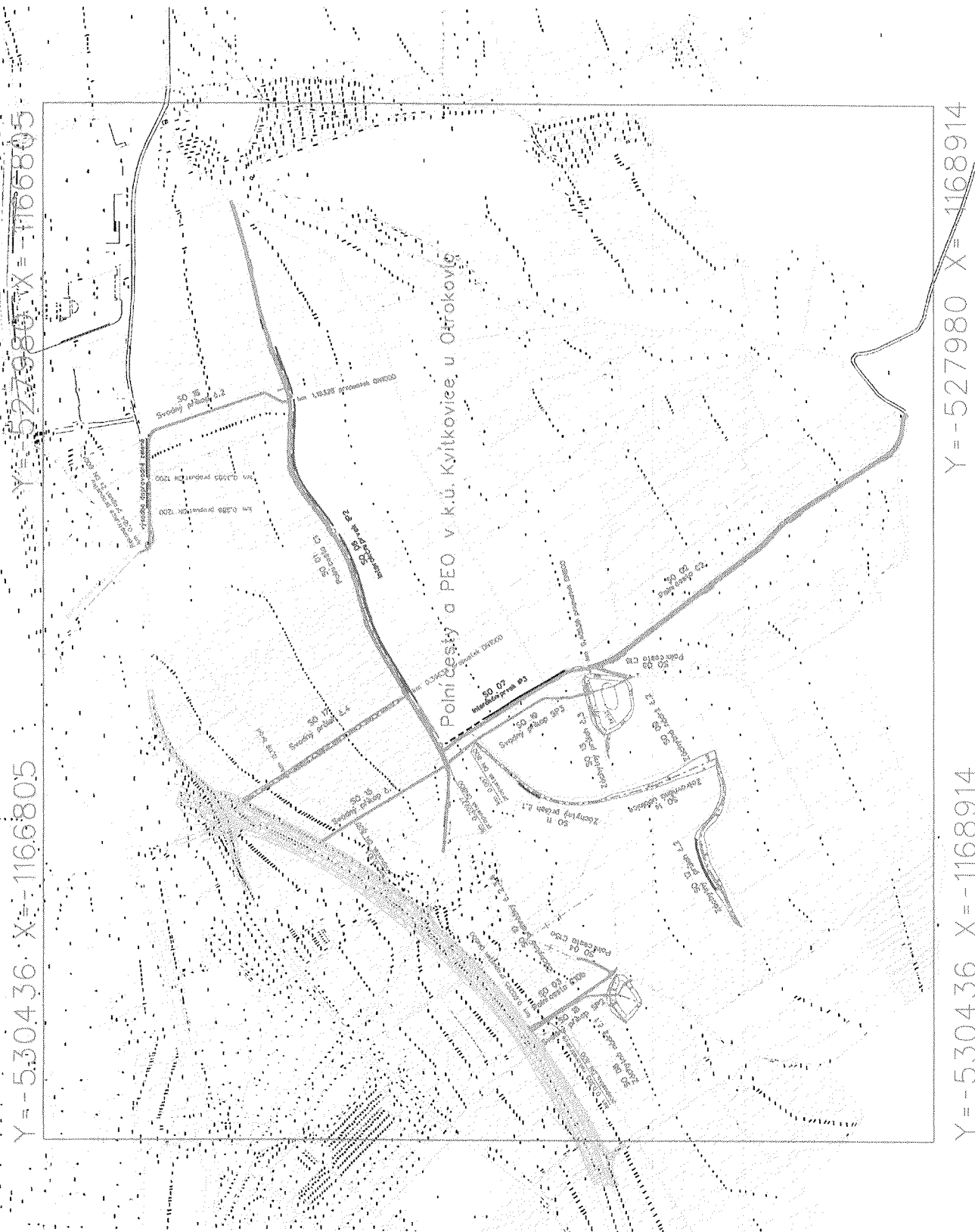


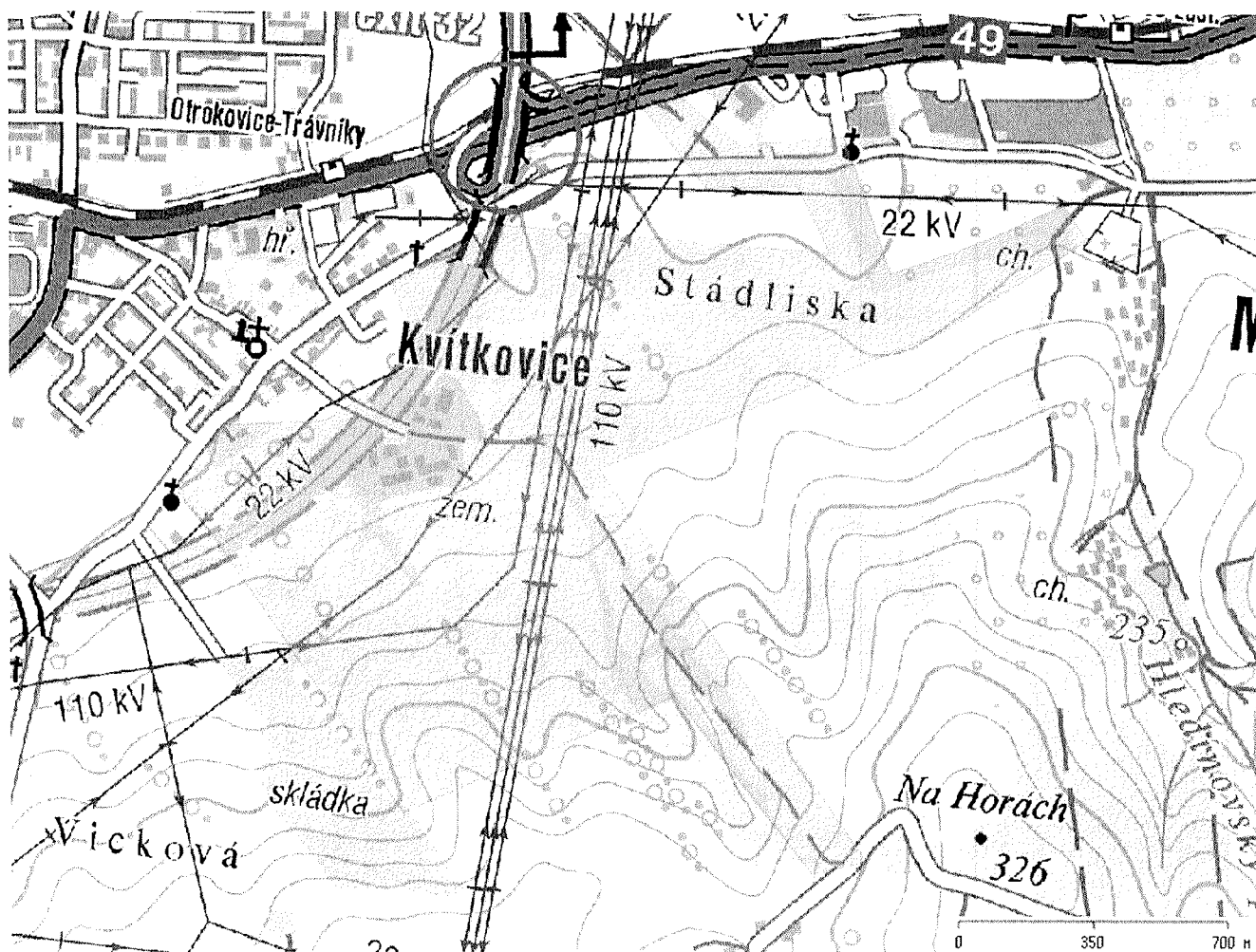
Legenda:

linie plynovodu	
	NTL
	STL
	VTL
	WTL
	nefunkční
	plánovaná stavba před realizací
	ve výstavbě, neuvedeno do provozu
	regulační stanice
	ochranné zařízení
	kabel
	elektropřípojka
	kabel protikorozi ochrany
	anodové uzemnění
	stanice katodové ochrany
	pásmo vlivu anodového uzemnění SKAO



	linie plynovodu	NTL STL VTL VVTL	nefunkční plánovaná stavba před realizací ve výstavbě, neuvedeno do provozu
	regulační stanice		
	ochranné zařízení		
	kabel		
	elektrotoplivka		
	kabel prolikrozní ochrany		
	anodové uzemnění		
	stanice katodové ochrany		
	pásmo vlniv anodového uzemnění SKAO		





-530453.42699775,-1167874.2859829,
-529874.87175462,-1168724.4799682,
-529169.31658006,-1168421.0912431,
-528816.53899279,-1168879.7021066,
-528675.42795787,-1168847.9521237,
-529363.34425307,-1167828.4248965,
-528481.40028487,-1167479.1750851,
-528100.40049061,-1167239.2863258,
-528163.90045632,-1167151.0919289,
-528350.87257758,-1167235.7585499,
-528608.40021629,-1167327.4807226,
-528728.34459597,-1166971.1753594,
-528996.4555623,-1166995.8697905,
-529169.31658006,-1166854.7587556,
-529271.62208037,-1166872.397635,
-529084.64995912,-1167108.7586185,
-528848.28897564,-1167101.7030667,
-528767.15013057,-1167271.0363086,
-529634.98299527,-1167200.4807912,
-529899.56618573,-1167359.2307054,
-529825.4828924,-1167556.7861543,
-530075.95497937,-1167704.952741,
-530337.01039395,-1167719.0638445,
-530453.42699775,-1167874.2859829,

E.ON Distribuce, a.s., F. A. Gerstnera 2151/6, 370 01 České Budějovice

AGPOL s.r.o.
Ing. Miroslav Skácel
Jungmannova 153/12
77900 Olomouc

E.ON Distribuce, a.s.
Regionální správa Otrokovice
Zlínská 230
765 02 Otrokovice
www.eon-distribuce.cz

Lubomír Zahradník
T +420-57716-3365
lubomir.zahradnik@eon.cz

Naše značka
L4570-27006449

Otrokovice, 09.01.2020

Vyjádření k žádosti o souhlas se stavbou a činností v ochranném pásmu zařízení distribuční soustavy (elektrická síť) ve vlastnictví E.ON Distribuce, a.s.

Toto vyjádření slouží pro potřeby řádného umístění, výstavby a užívání stavby a je vyjádřením pro územní a stavební řízení.

Předložili jste nám žádost o vyjádření ke stavbě a činnosti v ochranném pásmu:

Nadzemní vedení VVN
Nadzemní vedení VN
Distribuční trafostanice VN/NN
Podzemní vedení NN
Nadzemní vedení NN
Nadzemní sdělovací vedení

Jedná se o akci: „Polní cesty a PEO v k.ú. Kvítkovice u Otrokovic“. K zásahům do ochranného pásma dochází v místě stavby, katastrální území, parc. č.: KÚ Oldřichovice u Napajedel (710024), Malenovice u Zlína (635987), Kvítkovice u Otrokovic (716766), žadatelem vyznačené zájmové území.

Souhlasíme s provedením výše uvedené akce v ochranném pásmu zařízení distribuční soustavy při splnění těchto podmínek:

V podélném směru podzemní vedení NN nesmí být umístěno pod pojízdnou komunikací, musí být umístěno mimo tuto komunikaci až za obrubníkem. V příčném směru může být uloženo pod pojízdnou komunikací v hloubce 1 m, kabel NN bude založen v chrániče.

Sídlo společnosti:
F.A. Gerstnera 2151/6
České Budějovice 7
370 01 České Budějovice
Společnost je zapsána
v Obchodním rejstříku
vedeném Krajským soudem
v Českých Budějovicích,
oddíl B., vložka 1772
IČ: 280 85 400
DIČ: CZ28085400

Pojízdná komunikace (včetně obrubníku) musí mít odstupovou vzdálenost od sloupu NN min. 1 m, od sloupu VN min. 2 m a od trafostanice VN/ NN min. 3m.

Výška vodičů nadzemního vedení NN i VN nad pojízdnou komunikací musí být min. 6 m.

V ochranném pásmu venkovního vedení VN je zakázáno používat mechanismy, u kterých při činnosti může dojít ke zvýšení jejich výšky nad 3m tzn. bagry, nákladní automobily se sklápěcí korbou atp. V případě použití těchto mechanismů musí být plánované práce prováděny za vypnutého stavu venkovního vedení VN.

Všechny výkopové práce (včetně zemních prací pro komunikaci) nutno provádět ve vodorovné vzdálenosti min. 7m od podpěrných bodů VN, 10m od stožárů VVN a min. 5m od podpěrných bodů NN. Nesmí dojít k narušení stability podpěrných bodů.

Veškerá stavební činnost v OP nadzemního vedení VN, bude před jejím zahájením konzultována s příslušnou Regionální správou (dále jen RS), která stanoví bezpečnostní opatření pro práce v OP příslušného rozvodného zařízení dle platné ČSN EN 50 110-1.

Upozorňujeme, že práce s mechanizací (jeřáby, zdvihač, lanové a podobné mechanismy) musí být v kterékoliv poloze umístěné mimo OP nadzemního vedení. Pokud není možno tento požadavek dodržet, nutno situaci projednat na RS Otrokovice a útvaru Primární technologie Brno (zajistit s dostatečným předstihem vypnutí nadzemního vedení).

Dále upozorňujeme na povinnost vyznačení OP nadzemního vedení VVN, VN dobře viditelným způsobem přímo v terénu (cedule, značky apod.).

Jedná se zejména o místa křížení či souběhu trasy vedení s trasou pohybu mechanizace tak, aby pracující na staveništi byli o hranicích ochranného pásma trvale informováni.

V místě křížení komunikace s nadzemním vedením VN, NN, VVN, musí být zachovány nejkratší povolené vzdálenosti dle ČSN.

Stavba v OP musí být prováděna v souladu se zákonem 309/2006 Sb. a nařízením vlády 591/2006 Sb.

Požadujeme dodržet nejmenší dovolené vzdálenosti venkovního vedení VN vzhledem k plánované stavbě dle PNE 33 3301 ed.2 a ČSN EN 50 423.

V případě, že výše uvedená akce nebude splňovat výše uvedené podmínky, nutno kontaktovat RS Otrokovice (útvary Správy vedení VVN Brno) a vzniklou situaci řešit.

Při práci v ochranném pásmu vedení VN či jeho blízkosti nebo v blízkosti vedení NN je možno v dostatečném předstihu min. 1 měsíc

požádat o krátkodobé vypnutí vedení VN u E.ON Česká republika, s r.o., Středisko služeb zákazníkům, Poštovní příhrádka 54, 656 54 Brno, tel. 800 77 33 22, email : info@eon.cz.

Dále požadujeme dodržet tyto podmínky :

- 1) V ochranných pásmech (dále jen OP) zařízení distribuční soustavy budou při realizaci uděleného souhlasu dodrženy podmínky dle § 46 odst. 8 zákona č. 458/2000 Sb., v platném znění, kde se konstatuje, že v OP těchto zařízení je zakázáno pod písmeny:
 - c) provádět činnosti, které by mohly ohrozit spolehlivost a bezpečnost provozu těchto zařízení nebo ohrozit život, zdraví či majetek osob
 - d) provádět činnosti, které by znemožňovaly nebo podstatně znesnadňovaly přístup k těmto zařízením.
- 2) Zakreslení trasy nadzemního i podzemního vedení vyskytujícího se v zájmovém území do všech vyhotovení prováděcí dokumentace a jeho vyznačení dobře viditelným způsobem přímo v terénu. Jedná se zejména o místa křížení či souběhu trasy vedení s trasou pohybu mechanizace, s trasou vedení výkopů a podobně tak, aby pracující na staveništi byli o hranicích ochranného pásma trvale informováni.
- 3) Objednání přesného vytýčení distribuční sítě (trasy kabelu) v terénu a to nejméně 14 dnů před zahájením prací v blízkosti podzemního kabelového vedení. V případě, že nebude možné trasu kabelu bezpečně určit pomocí vytyčovacího zařízení, je investor zemních prací povinen pro jednoznačné stanovení jeho polohy provést na určených místech a v nezbytném rozsahu ruční odkrytí kabelu podle pokynů zaměstnanců E.ON Distribuce, a.s. (dále jen ECD). **Vytýčení kabelů VN, NN zajistí Roman Remeš, tel.: 57716-3366, email: roman.remes@eon.cz. Vytýčení sdělovacího vedení zajistí Jan Křenek, tel.: 53514-2934, email: jan.krenek@eon.cz.**
- 4) Provádění zemních prací v ochranném pásmu kabelu výhradně klasickým ručním náradím bez použití jakýchkoli mechanismů s nejvyšší opatrností, nebude-li provozovatelem zařízení stanoveno jinak.
- 5) Vhodné zabezpečení obnaženého kabelu (podložení, vyvěšení, ...), aby nedošlo k jeho poškození poruchou nebo nepovolanou osobou a označení výstražnými tabulkami, bude provedeno podle pokynů pracovníka ECD. Další podmínky pro zabezpečení našeho zařízení si vyhrazujeme při vytýčení nebo po jeho odkrytí.
- 6) Vyřešení způsobu provedení souběhů a křížení výše zmíněné akce s rozvodným zařízením musí odpovídat příslušným ČSN.
- 7) Přizvání zástupce ECD ke kontrole křížovatek a souběhů před záhozem výkopu. O kontrole bude proveden zápis do montážního nebo

stavebního deníku. Při nedodržení této podmínky, budou poruchy vzniklé na zařízení odstraňovány na náklady investora stavby.

- 8) Po dokončení musí stavba z pohledu ochrany před provozními a poruchovými vlivy distribuční soustavy odpovídat příslušným normám, zejména PNE 33 3301, PNE 33 3302, PNE 34 1050, ČSN EN 50 341-1, PNE 33 0000-1, ČSN EN 50 522, ČSN EN 61 936-1.
- 9) Po dokončení stavby a činnosti připomínáme, že v OP zařízení je dále zakázáno:
 - a) zřizovat bez souhlasu vlastníka těchto zařízení stavby či umisťovat konstrukce a jiná podobná zařízení, jakož i uskláňovat hořlavé a výbušné látky
 - b) provádět bez souhlasu jeho vlastníka zemní práce
 - c) u nadzemního vedení nechávat růst porosty nad výšku 3 m
 - d) u podzemního vedení vysazovat trvalé porosty a přejíždět vedení mechanizmy o celkové hmotnosti nad 6t.
- 10) V projektové dokumentaci a při stavbě budou respektovány podmínky uvedené ve vyjádření o existenci zařízení distribuční soustavy ve vlastnictví a provozování ECD a podmínkách práce v jeho blízkosti.
- 11) Veškerá stavební činnost v OP distribučního a sdělovacího zařízení bude před jejím zahájením konzultována s příslušným správcem zařízení (kontakty na správce zařízení jsou uvedeny v závěru tohoto vyjádření), který stanoví bezpečnostní opatření pro práce v OP příslušného rozvodného zařízení dle platné ČSN EN 50 110-1.
- 12) Veškeré práce s mechanizací, jejichž části se za provozu mohou přiblížit k vodičům v OP nadzemního vedení 22 kV je nutno provádět za beznapětového stavu vedení a vypnutí požadujeme objednat nejméně 25 kalendářních dnů předem. Práce s mechanizací v OP vedení 110 kV je nutno provádět za beznapětového stavu vedení a vypnutí požadujeme objednat nejpozději do 10. dne předchozího měsíce.

Kontakty správců zařízení:

VVN	Správa vedení VVN, Tomáš Láska, tel.: 54514-1253, email: tomas.laska@eon.cz
VN+NN	Regionální správa, Miroslav Hašpica, tel.: 57716-3466, email: miroslav.haspica@eon.cz
Sdělovací vedení	Správa přenosů dat a radiové sítě, Zdeněk Píkula, tel.: 54514-2949, email: zdenek.pikula@eon.cz.

**V případě nedodržení vzdáleností a podmínek dle norem a platných
právních předpisů, nesouhlasíme po ukončení stavby s její kolaudací.**

S přátelským pozdravem

E.ON Distribuce, a.s.

E.ON Distribuce, a.s.
F. A. Gerstnera 2151/6
České Budějovice 7
370 01 České Budějovice

230





E.ON Distribuce, a.s., F. A. Gerstnera 2151/6, 370 01 České Budějovice

AGPOL s.r.o.
Ing. Miroslav Skácel
Jungmannova 153/12
77900 Olomouc

České Budějovice, 13.08.2019

**Vyjádření o existenci zařízení distribuční soustavy (elektrická síť)
ve vlastnictví E.ON Distribuce, a.s. a podmínkách práce v jeho blízkosti.**

Investor stavby: Státní pozemkový úřad
Název stavby: Polní cesty a PEO v k.ú. Kvítkovice u Otrokovic
Místo stavby: KÚ Oldřichovice u Napajedel (710024), Malenovice u
Zlína (635987), Kvítkovice u Otrokovic (716766),
žadatelem vyznačené zájmové území

Toto vyjádření slouží pro informaci o stávajícím elektrickém zařízení
distribuční soustavy vlastněném a provozovaném společností E.ON
Distribuce, a.s.

V zájmovém území výše uvedené stavby se nachází:

Nadzemní vedení VVN
Nadzemní vedení VN
Distribuční trafostanice VN/NN
Podzemní vedení NN
Nadzemní vedení NN
Nadzemní sdělovací vedení

**Ke stavbě a činnosti v ochranných pásmech zařízení distribuční
soustavy je investor povinen zajistit si písemný souhlas ve smyslu § 46
odst. 11 zákona č. 458/2000 Sb., o podmínkách podnikání a výkonu
státní správy v energetických odvětvích, v platném znění.**

Souhlas se stavbou a činností v ochranném pásmu zařízení distribuční
soustavy uděluje E.ON Distribuce, a.s. (dále jen ECD). S podáním žádosti o
souhlas, prosím, **předložte projektovou dokumentaci stavby** s podrobným
zákresem a okótováním umístění stavby v ochranném pásmu. Žádost můžete
podat elektronicky na **www.eon-distribuce.cz – Souhlas s činností a
stavbou v ochranném pásmu.**

Kontakty na správce zařízení jsou uvedeny v závěru tohoto vyjádření.

E.ON Distribuce, a.s.
Poskytování informací k
sítím
F. A. Gerstnera 2151/6
370 01 České Budějovice
www.eon-distribuce.cz

Hana Štrkanová
T +420-57716-3362
hana.strkanova@eon.cz

Naše značka
H18502-16343196

Sídlo společnosti:
F.A. Gerstnera 2151/6
České Budějovice 7
370 01 České Budějovice
Společnost je zapsána
v Obchodním rejstříku
vedeném Krajským soudem
v Českých Budějovicích,
oddíl B., vložka 1772
IČ: 280 85 400
DIČ: CZ28085400



Dovolte, abychom Vás upozornili, že při provádění zemních nebo jiných prací, které mohou ohrozit předmětné distribuční a sdělovací zařízení, jste povinni dle zákona č. 309/2006 Sb. a nařízení vlády č. 591/2006 Sb. učinit veškerá opatření, aby nedošlo ke škodám na výše uvedeném zařízení, na majetku nebo na zdraví osob elektrickým proudem, zejména tím, že zajistíte:

1. Objednání přesného vytýčení distribuční sítě (trasy kabelu) v terénu a to nejméně 14 dnů před zahájením prací v blízkosti podzemního kabelového vedení. V případě, že nebude možné trasu kabelu bezpečně určit pomocí vytyčovacího zařízení, je investor zemních prací povinen pro jednoznačné stanovení jeho polohy provést na určených místech a v nezbytném rozsahu ruční odkrytí kabelu podle pokynů zaměstnanců ECD. **Vytýčení kabelů VN, NN zajistí Roman Remeš**, tel.: 57716-3366, email: roman.remes@eon.cz. **Vytýčení sdělovacího vedení zajistí Jan Křenek**, tel.: 54514-2934, email: jan.krenek@eon.cz.
2. Provádění zemních prací v ochranném pásmu kabelového vedení výhradně klasickým ručním nářadím bez použití jakýchkoli mechanismů s nejvyšší opatrností, nebude-li provozovatelem zařízení stanoveno jinak.
3. Výkopové práce v blízkosti nadzemního vedení NN budou prováděny tak, aby nedošlo k narušení stability podpěrných bodů a uzemňovací soustavy, nebo nebyl jinak ohrožen provoz zařízení a bezpečnost osob. Zároveň požadujeme dodržovat platná ustanovení norem ČSN EN 50 110-1 a PNE 33 3302, zvláště pak minimální dovolené vzdálenosti od vedení.
4. Při provádění stavebních prací nesmí dojít k poškození a znepřístupnění zařízení distribuční soustavy.
5. Ohlášení jakéhokoli poškození distribučního a sdělovacího zařízení na telefonním čísle Poruchové služby **800 22 55 77**.

Kontakty správců zařízení:

VVN:

Správa vedení VVN, Tomáš Láska, tel.: 54514-1253,
email: tomas.laska@eon.cz

VN+NN:

Regionální správa, Ladislav Buriánek, tel.: 57716-3373,
email: ladislav2.burianek@eon.cz

Sdělovací vedení:

Správa přenosů dat a radiové sítě, Zdeněk Pikula, tel.: 54514-2949,
email: zdenek.pikula@eon.cz

Vyjádření má platnost do 31.07.2021.



Upozorňujeme Vás na možnou polohovou odchylku vedení v příložené situaci s informativním zákresem sítí

Do příložené a námi orazítované situace jsme **informativně** zakreslili:

- světle modře čárkovaně nadzemní vedení VVN
- červeně plně podzemní vedení VN
- červeně čárkovaně nadzemní vedení VN
- zeleně plně podzemní vedení NN
- zeleně čárkovaně nadzemní vedení NN
- světle modře čárkovaně nadzemní optický závěsný kabel
- hnědě čárkovaně nadzemní metalický kabel sdělovacího vedení
- polygon s černým obrysem podzemní chránička
- fialově plně zrušené podzemní vedení

Ke všem dalším souvisejícím jednáním předložte, prosím, toto vyjádření.

S přátelským pozdravem

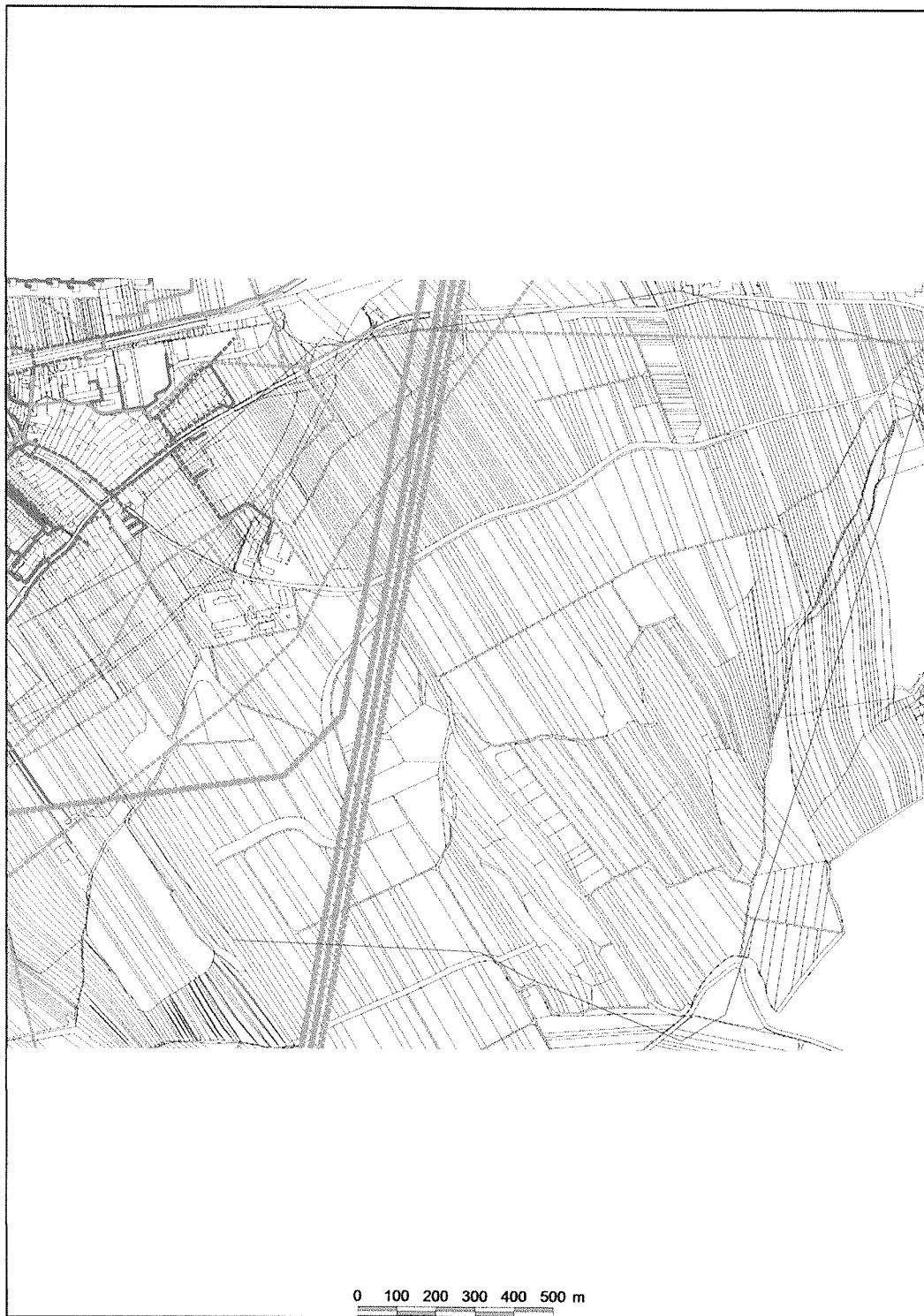
E.ON Distribuce, a.s.



E.ON Distribuce, a.s.
F. A. Gerstnera 2151/6
České Budějovice 7
370 01 České Budějovice

Příloha: Orazítovaná situace s informativním zákresem sítí

Informativní zákres sítí **elektro** k žádosti 0016343196



Datum 31.07.2019

e-on

E.ON Distribuce, a.s.
F. A. Gerstnera 2151/6
České Budějovice 7
370 01 České Budějovice