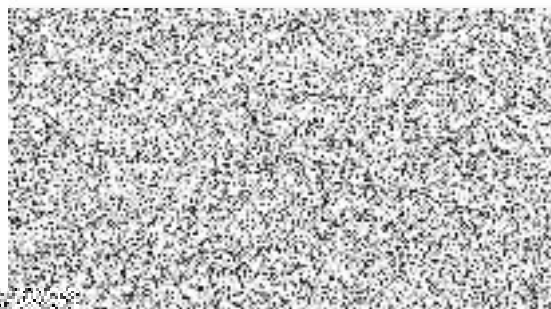


**DODATEK K PROJEKTU VYJÁDŘENÍ PROJEKTANTA**  
– Polní cesta HPC6, v k.ú. Břežany II VYJÁDŘENÍ PROJEKTANTA

Při stavebních pracích je možné, že dojde ke kontaktu s melioracemi. Tyto obvykle bývají ve větší hloubce (90 -120cm). Pokud budou v průběhu stavebních prací drenáže odhaleny, je třeba provádějící firmou zaručit, že stavbou nebude narušena jejich funkčnost. Tzn. musí být zkontrolován technický stav odhalených drenáží – jejich průchodnost, případně opraveno porušené drenážní potrubí tak, aby bylo zabráněno případnému vývěru mimo drenáž.

Při výkopových pracích bude postupováno obezřetně tak, aby nedošlo k případnému narušení melioračního potrubí. V případě zjištěného nízkého krytí drénu pod dnem příkopu, bude drén v místě křížení uložen do chráničky.



GEOVAP, spol. s r.o.  
Čechovo nábř. 1790  
530 03 Pardubice

