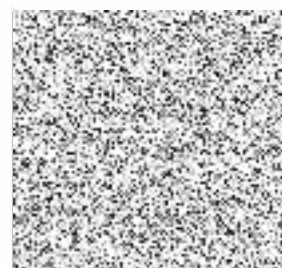


## SITUAČNÍ VÝKRES - ZÁJMOVÉ ÚZEMÍ

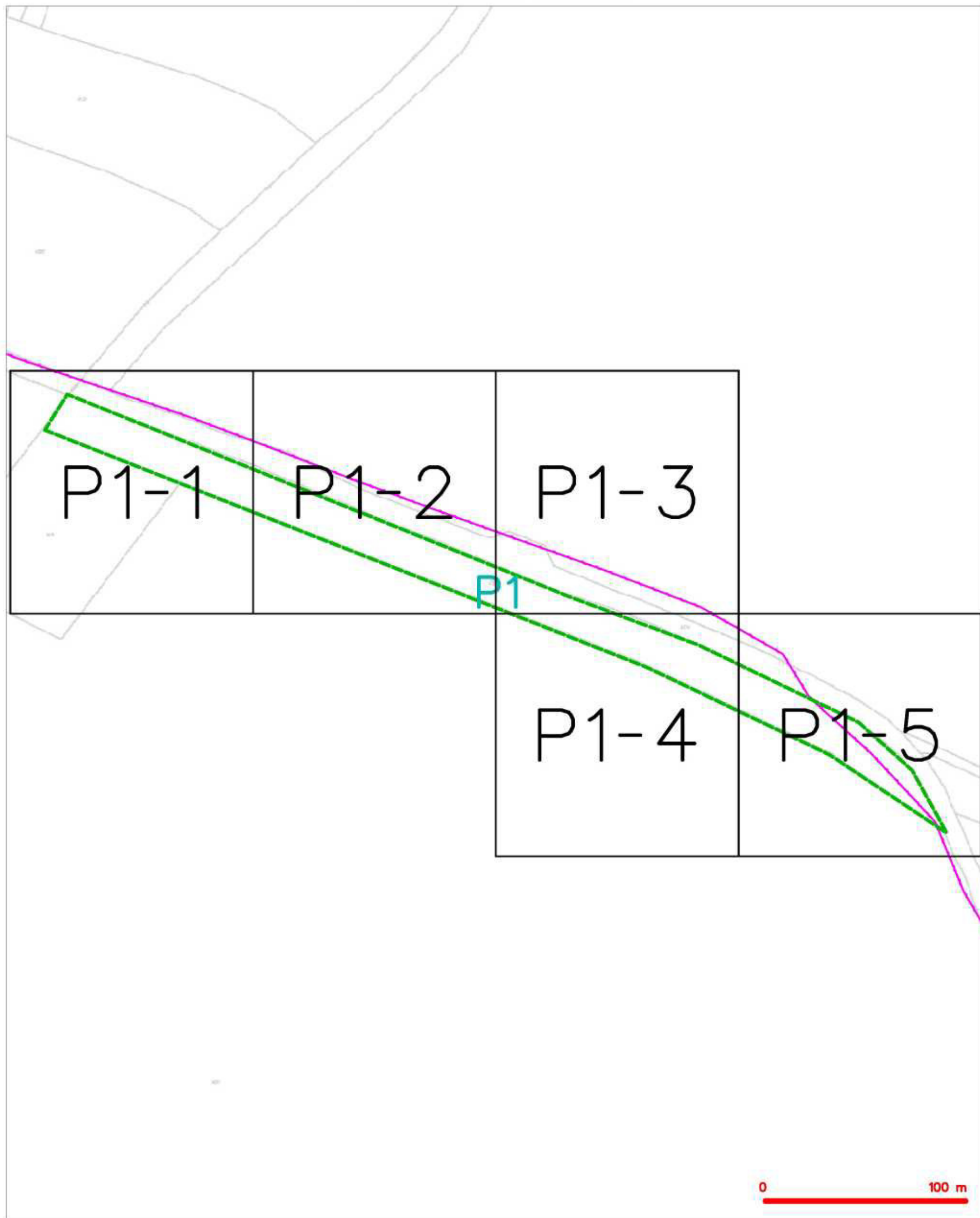


### LEGENDA

— hranice zájmového území k vyjádření



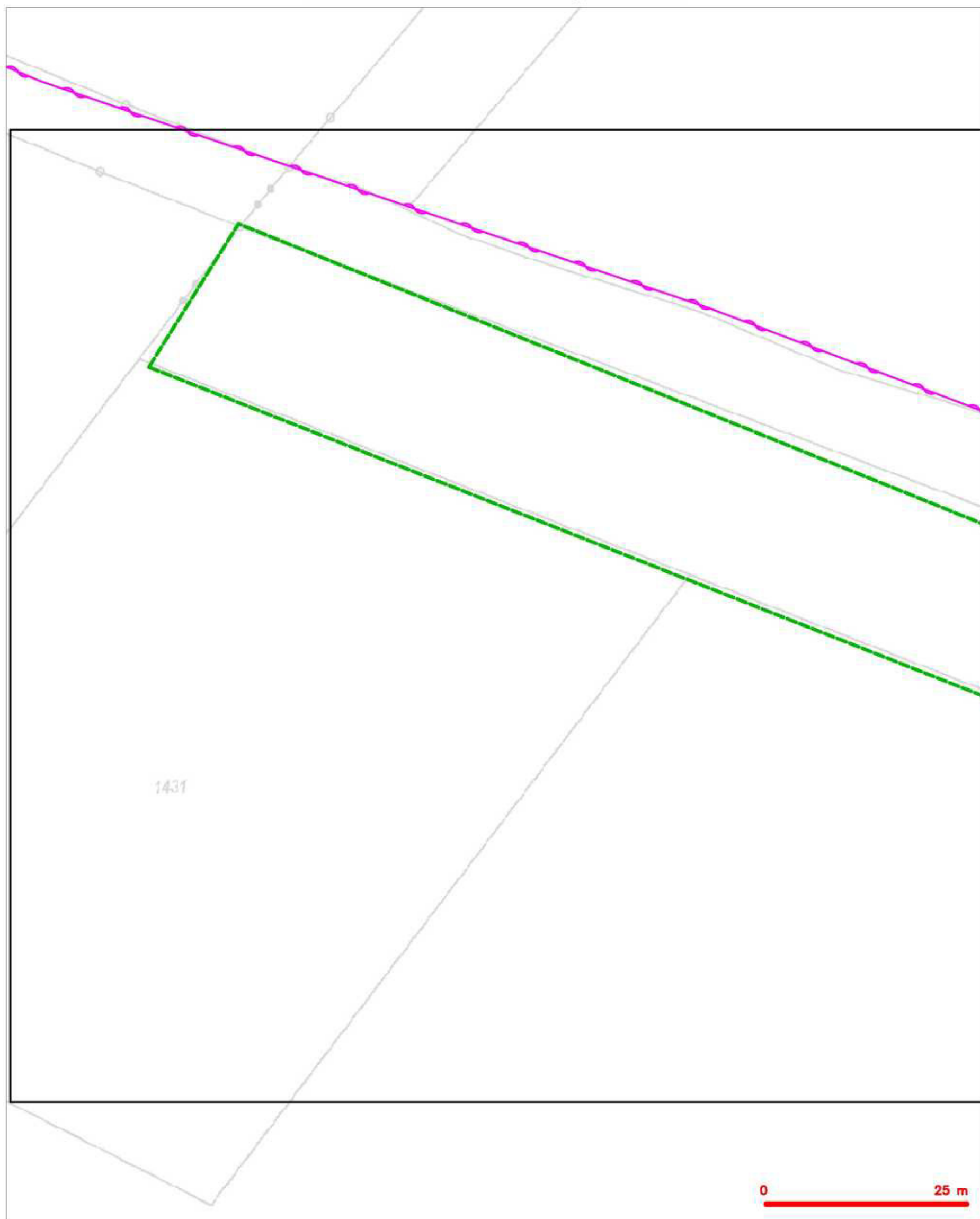
## SITUAČNÍ VÝKRES - POLYGON 1



### LEGENDA

|  |  |  |  |
|--|--|--|--|
|  | hranice zájmového území a vyjádření  |  | nezaměřený průběh optického kabelu, HDPE trubky nebo souběh optického a metalického kabelu |
|  | RR příloha, území a RR příloha CETR  |  | radčová síť, ochranné pásmo radčové sítě   |
|  | zaměřený průběh metalického kabelu   |  | radčová síť  |
|  | zaměřený průběh optického kabelu, HDPE trubky nebo souběh optického a metalického kabelu |  | reprovační síť   |
|  | nezaměřený průběh metalického kabelu   |  | radčová síť ústí   |
|  | radčová síť ústí   |  | síť s NN   |

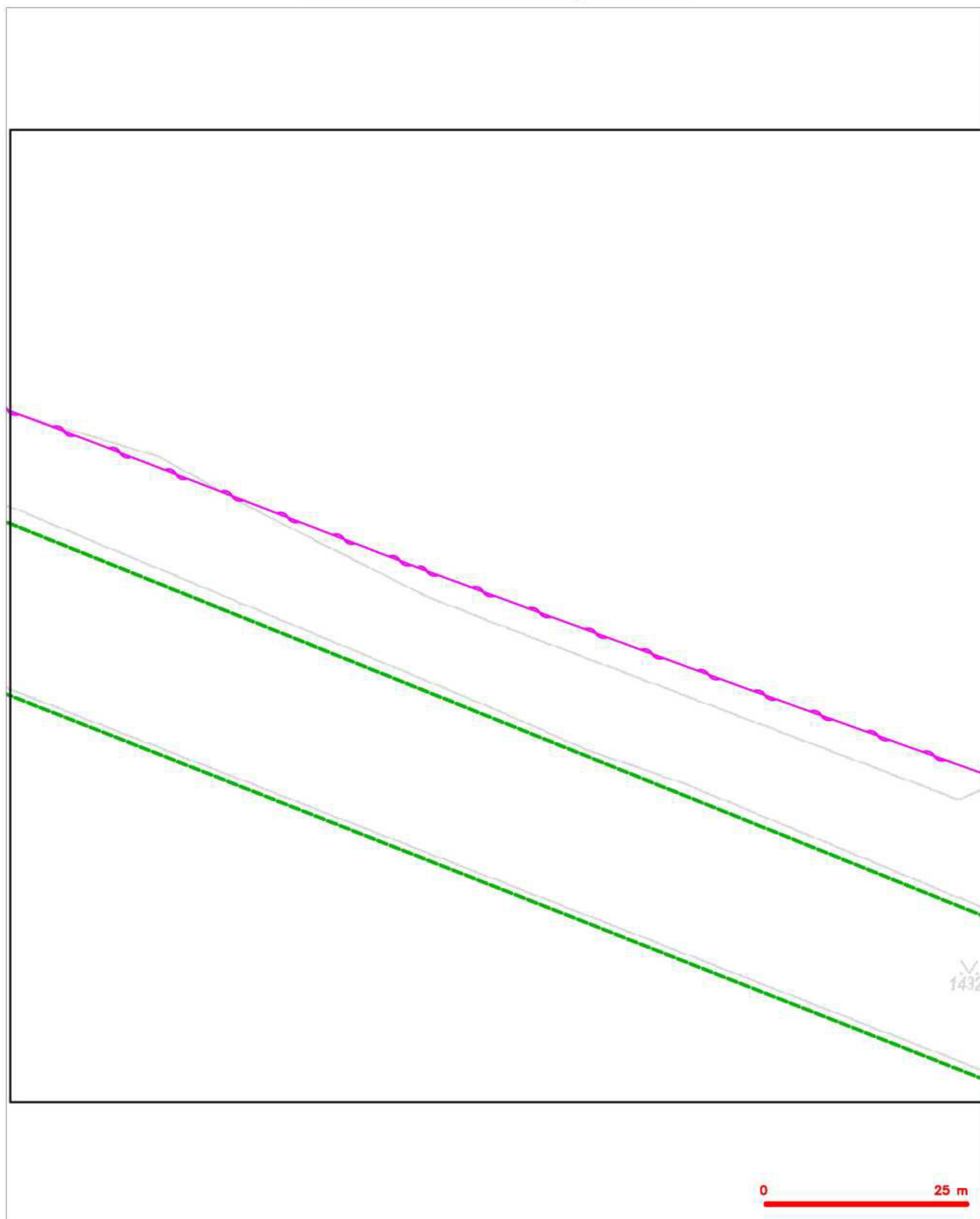
SITUAČNÍ VÝKRES - POLYGON 1, list kladu P1-1



LEGENDA

- |  |   |  |   |
|--|---|--|---|
|  | Aranžér požiarneho území k vyhlásení  |  | rozšírený príbeh optického kábla, MDPE trubky<br>nako zasahujú optického a metalického káblu<br>radnice sít, ochranné pásma radnice sít |
|  | NV prípojka, území a NV prípojka CETP   |  | nadzemný sít  |
|  | zemiňový príbeh metalického káblu   |  | reprovoizované sít  |
|  | zemiňový príbeh optického káblu, MDPE trubky<br>nako zasahujú optického a metalického káblu |  | zodnamení sít uží   |
|  | rozšírený príbeh metalického káblu  |  | sít a MV  |
|  | nadzemný sít uží  |  |   |

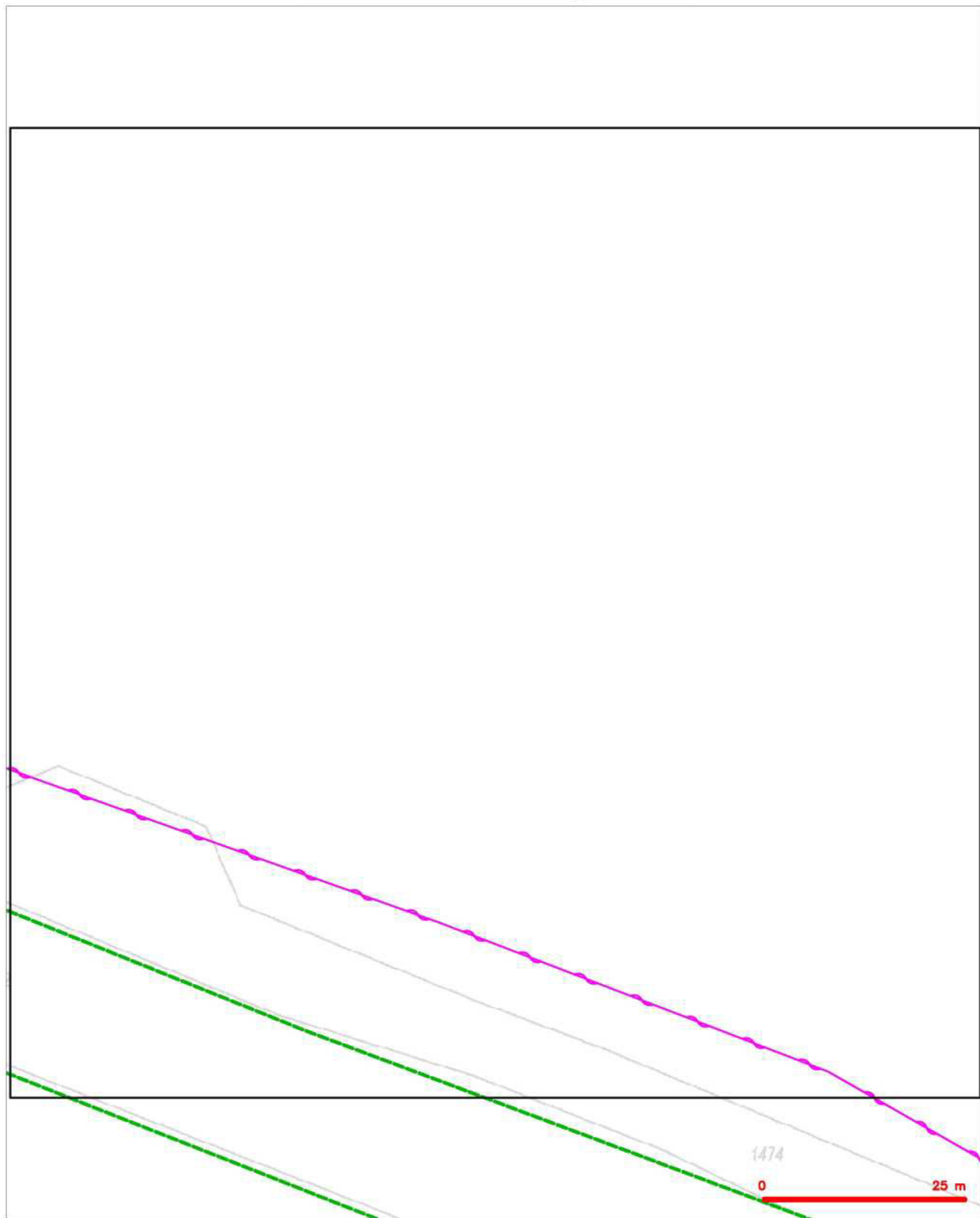
SITUAČNÍ VÝKRES - POLYGON 1, list kladu P1-2



**LEGENDA**

|  |   |  |  |
|--|---|--|--|
|  | hranice zjednoteného území a výhledový  |  | rozšíření průběhu optického kabelu, HOPE trubky nebo vedení optického a metalického kabelu |
|  | HR příslušná území a HR příslušná ČETP  |  | náhradní síť, ochranné pásmo náhradní sítě   |
|  | zjednotění průběhu metalického kabelu   |  | náhradní síť   |
|  | zjednotění průběhu optického kabelu, HOPE trubky nebo vedení optického a metalického kabelu |  | rozšíření optické sítě   |
|  | rozšíření průběhu metalického kabelu  |  | zjednotění síť sítí  |
|  | náhradní síť sítí   |  | sítě s AN  |

# SITUAČNÍ VÝKRES - POLYGON 1, list kladu P1-3

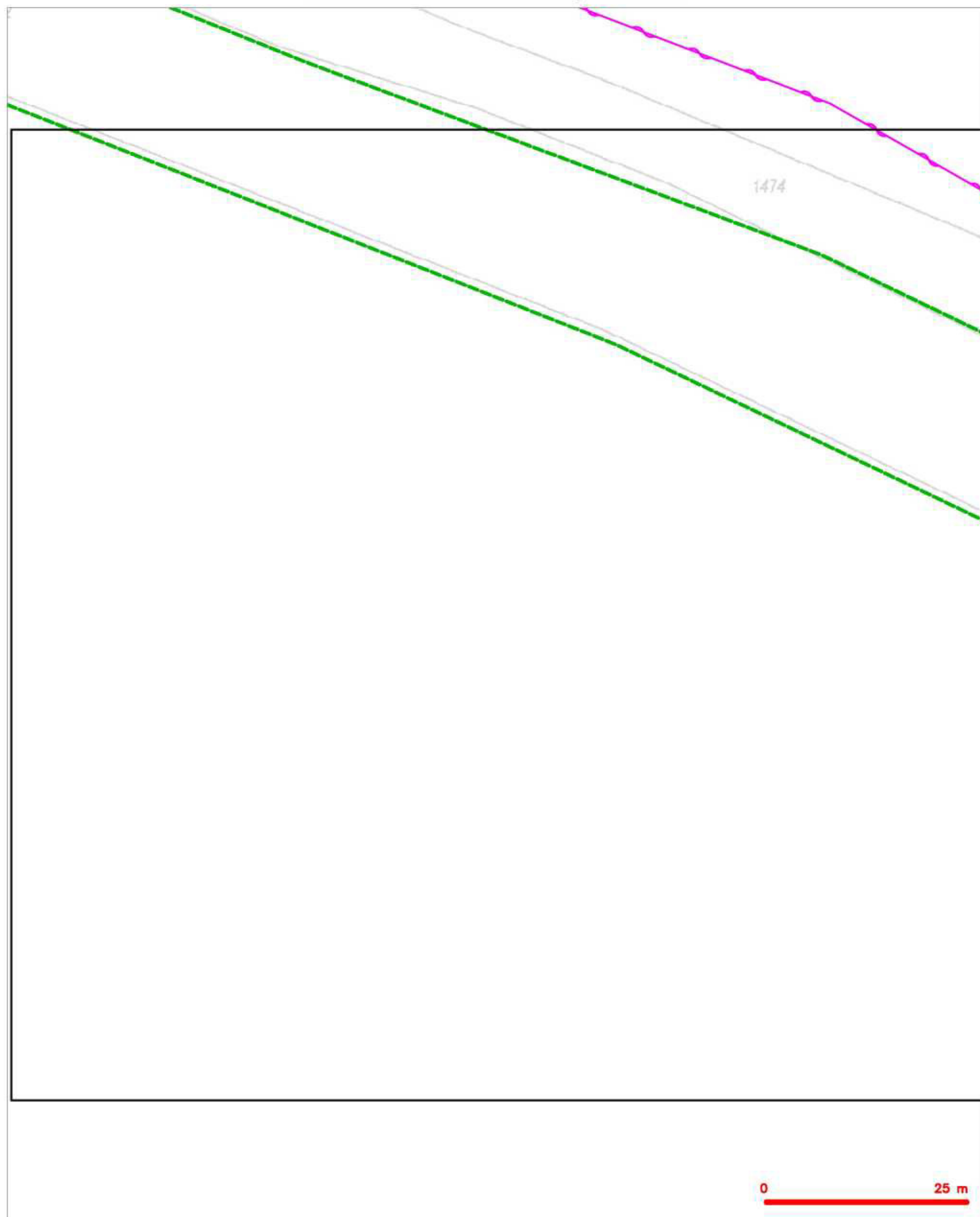


## LEGENDA

- |  |   |  |   |
|--|---|--|---|
|  | hranice zájmového území a vyjádření           |  | nezaměřený průběh optického kabelu, HDPE trubky |
|  | RV přípojky, území a RV přípojky CETIN        |  | náběh sítě, ochranné pásmo radové sítě          |
|  | zaměřený průběh metalického kabelu            |  | rademní síť                                     |
|  | zaměřený průběh optického kabelu, HDPE trubky |  | reprovozní síť                                  |
|  | náběh sítě, ochranné pásmo radové sítě        |  | rademní síť úřad                                |
|  | nezaměřený průběh metalického kabelu          |  | síť s NV  |
|  | rademní síť úřad                              |  |   |



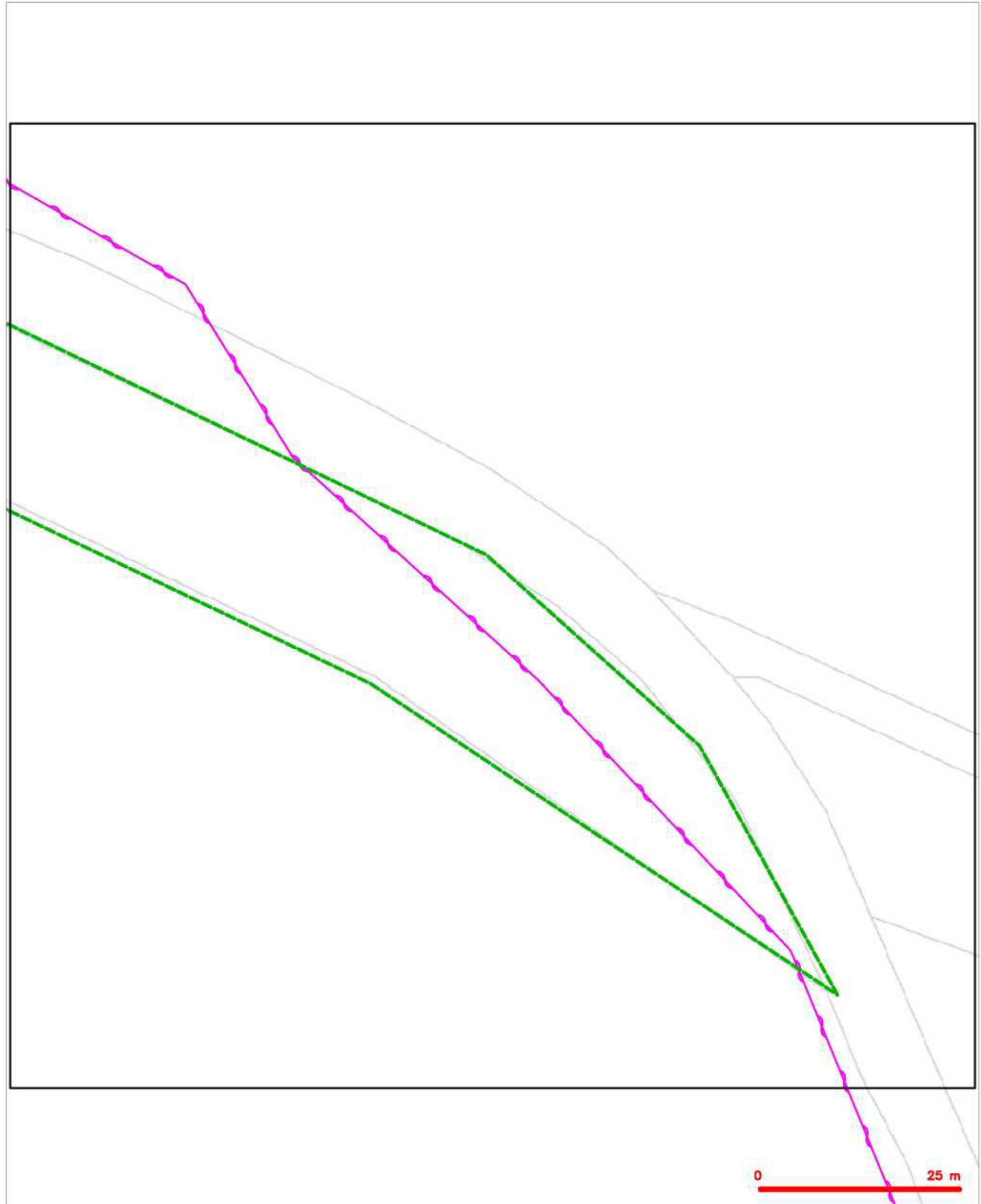
# SITUAČNÍ VÝKRES - POLYGON 1, list kladu P1-4



## LEGENDA

- |  |  |  |  |
|--|--|--|--|
|  | hranice zájmového území a vyjádření  |  | nezaměřený průběh optického kabelu, HDPE trubky nebo souběh optického a metalického kabelu |
|  | RR přípojky, území a RR přípojky CETIN   |  | radčová síť, ochranné pásmo radčové sítě   |
|  | zaměřený průběh metalického kabelu   |  | radčovní síť   |
|  | zaměřený průběh optického kabelu, HDPE trubky nebo souběh optického a metalického kabelu |  | reprovační síť   |
|  | nezaměřený průběh metalického kabelu   |  | radčovní síť úřad  |
|  | radčovní síť úřad  |  | síť s NN   |

# SITUAČNÍ VÝKRES - POLYGON 1, list kladu P1-5



## LEGENDA

- |  |  |  |  |
|--|--|--|--|
|  | hranice zájmového území a vyjádření  |  | nezaměřený průběh optického kabelu, HDPE trubky nebo souběh optického a metalického kabelu |
|  | RR přípojka, území a RR přípojka CETIN   |  | radčová síť, ochranná pásma radčové sítě   |
|  | zaměřený průběh metalického kabelu   |  | radčová síť  |
|  | zaměřený průběh optického kabelu, HDPE trubky nebo souběh optického a metalického kabelu |  | reprovozní síť   |
|  | nezaměřený průběh metalického kabelu   |  | radčová síť úřad   |
|  | radčová síť úřad   |  | síť s NN   |