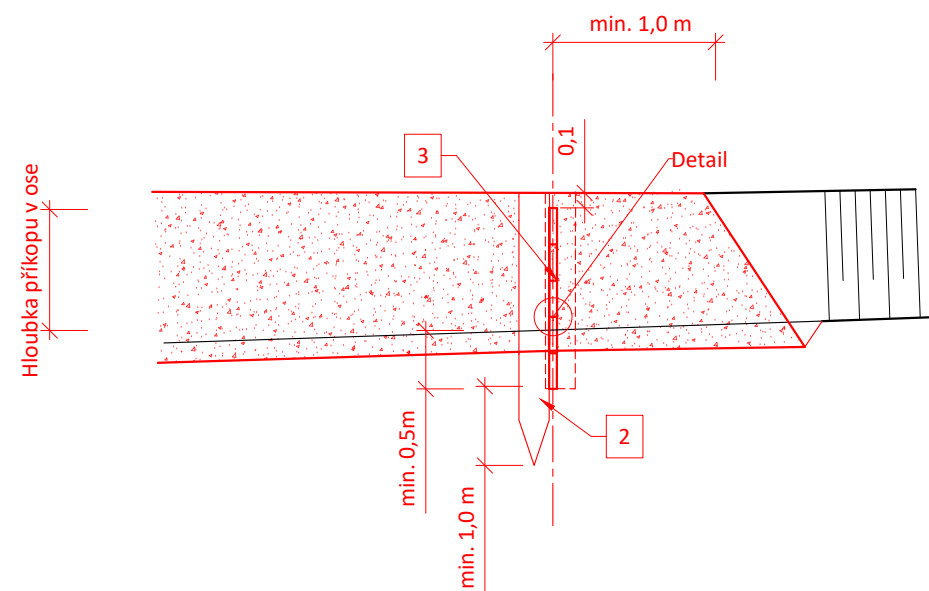


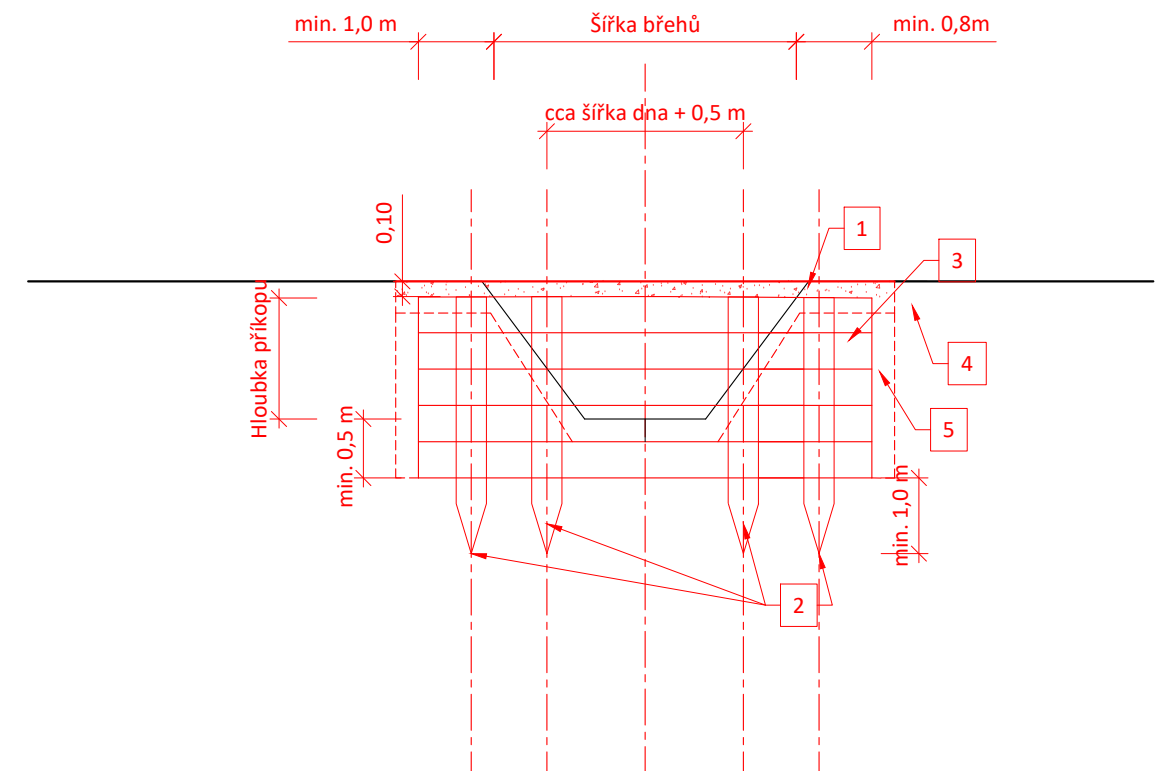
Podélný řez B-B'



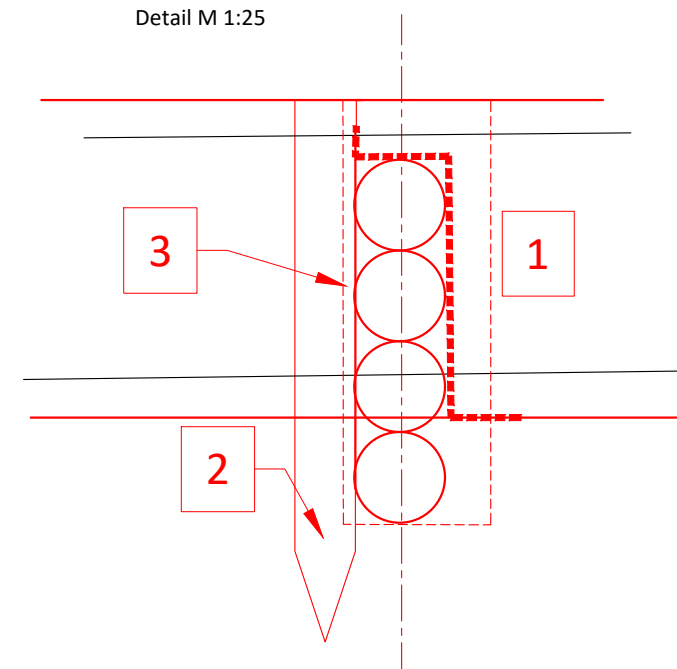
Legenda:

- 1 - Hutněný zásyp zeminou
- 2 - Kůly z kulatiny o průměru min. 0,3 m zaražené minimálně 1,0 m do půdní vrstvy
- 3 - Stěna z kulatin tl. min 300 mm (= prkna zavázány min 1,0 m do břehů a do dna min 0,5 m)  
-mezi vrstvami kulatin vložena geotextilie
- 4 - V ploše dotčené hrází bude sejmuto drn v tl. 0,2 m, drn bude zpětně položen na povrch násypu
- 5 - Rýha pro založení dřevěné stěny, po její instalaci bude vyplněna hutněním zásypem původním materiálem

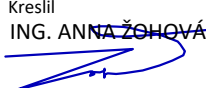
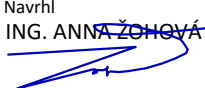



Příčný řez A-A'



Detail M 1:25



VÝŠKOPISNÝ SYSTÉM: BpV  
POLOHOPISNÝ SYSTÉM: S-JTSK

<div>Kreslil ING. ANNA ŽOHOVÁ</div> <div></div>	<div>Navrhl ING. ANNA ŽOHOVÁ</div> <div></div>	<div>Odp. projektant ING. PAVEL MENHARD</div> <div></div>	<div>Techn. kontrola ING. JAN ČUHLÁŘ</div> <div></div>	<div></div> <div>VODOHOSPODÁŘSKÝ ROZVOJ A VÝSTAVBA a.s. Nábřeží 4 150 56 Praha 5</div>
<div>Kraj Plzeňský</div>	<div>Obec Klenčí pod Čerchovem</div>			
<div>Investor Státní pozemkový úřad</div>				<div>Soubor VZR.dwg</div>
<div>Revitalizace Černého potoka v k.ú. K.p.Čerchovem</div> <div>D. Výkresová dokumentace</div>				<div>Formát 2xA4</div>
				<div>Datum 07/2020</div>
				<div>Stupeň DSP</div>
				<div>Zakázka 4547/006</div>
<div>D.2.5.2 Vzorové řešení - stabilizační přehrážka</div>				<div><div>Měřítko 1:50</div><div>Č. výkresu D.2.5.2</div></div>