

Vegetační doprovod:

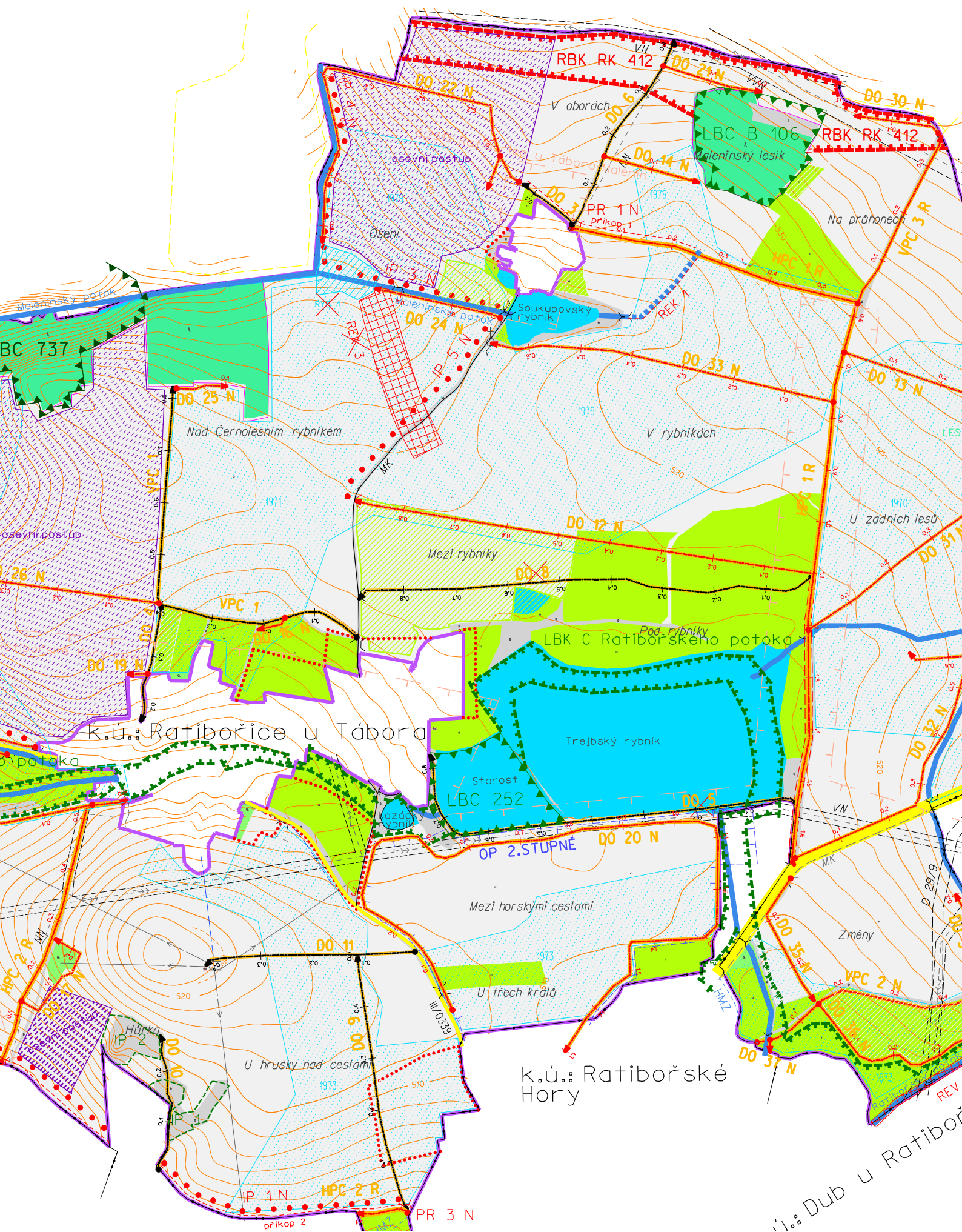
Zpravidla se navrhuje po jižní nebo západní straně cesty, aby tato cesta byla budoucí alejí stíněna. Z hlediska druhové skladby jsou navrhovány zejména domácí listnaté dřeviny. Pro vegetační doprovod byly vymezeny na žádost sboru zástupců vlastníků pozemky o šířce 2 m (viz kapitola 1.5.2.).

Plánem společných zařízení byly kategorizovány a navrženy k doplnění tyto polní cesty (červeně jsou označeny změny oproti původně schválenému PSZ). Nové cesty DO 14 - DO 37 byly navrženy v průběhu zpracování návrhu nových pozemků z důvodu potřeby zpřístupnění pozemků:

Označení cesty	Kategorie dle ČSN 73 6109	Rozměry		
		délka [m]	šířka [m]	výměra [m ²]
VPC 1	vedlejší 3,5/20	823	-	2 862
DO 1	doplňková 3,0/15	212	-	781
DO 3	doplňková 3,0/15	127	5	635
DO 4	doplňková 3,0/15	230	-	920
DO 6	doplňková 3,0/15	400	-	1 416
DO 9	doplňková 3,0/15	497	-	1 778
DO 10	doplňková 3,0/15	270	-	822
DO 11	doplňková 3,0/15	411	-	1 559
HPC 1 R	hlavní 4,0/20	1 662	5	8 310
HPC 2 R	hlavní 4,0/20	718	5	3 590
VPC 3 R	vedlejší 3,5/20	359	4,5	1 616
VPC 2 N	vedlejší 3,5/20	582	4,5	2 619
DO 12 N	doplňková 3,0/15	892	4	3 568
DO 12 N	doplňková 3,0/15	892	4	3 568
DO 13 N	doplňková 3,0/15	565	4	2 260
DO 14 N	doplňková 3,0/15	178	3	574
DO 15 N	doplňková 3,0/15	815	3,5	3 050
DO 16 N	doplňková 3,0/15	64	4	299
DO 17 N	doplňková 3,0/15	220	3,5	1267
DO 18 N	doplňková 3,0/15	1 175	3,5	5 317
DO 19 N	doplňková 3,0/15	38	3,5	136
DO 20 N	doplňková 3,0/15	1640	3,5	5 971
DO 21 N	doplňková 3,0/15	208	3,5	703
DO 22 N	doplňková 3,0/15	885	3,5	4 453
DO 23 N	doplňková 3,0/15	1594	3,5	6 406
DO 24 N	doplňková 3,0/15	255	3	1 099
DO 25 N	doplňková 3,0/15	101	3,5	474
DO 26 N	doplňková 3,0/15	604	3,5	2 118
DO 27 N	doplňková 3,0/15	718	3,5	2 578
DO 28 N	doplňková 3,0/15	1175	3,5	5 915
DO 29 N	doplňková 3,0/15	235	3,5	1 088
DO 30 N	doplňková 3,0/15	175	3,5	608

Polní cesty stávající						Návrh opatření
Druh/ Číslo	Kategorie šířka [m]/ rychlost [km/h]	Funkce v území	Technický stav	Inženýrské sítě, objekt křížení	Napojení na silnice a místní ko- munikace	
DO 11	3,0/30	Zpřístupnění zemědělských pozemků vysílače a vodojemu.	Vyhovující, bez návrhu opatření.	ODV, poddolované území č. 2313 Ratibořské Hory-revír vodovod	III/0339	---
Cesta vede z komunikace III/0339 k vodojemu a vysílači. Cesta je bez příkopu a doprovodné zeleně.						

Polní cesty stávající s potřebou rekonstrukce						Návrh opatření
Druh/ Číslo	Kategorie šířka [m]/ rychlost [km/h]	Funkce v území	Technický stav	Inženýrské sítě, objekt křížení	Napojení na silnice a místní ko- munikace	
HPC 1 R	4,0/30	Zpřístupnění zemědělských pozemků a zastavěné části Malenín.	Cesta s výmoly po celé délce. Částečně šotolinová a částečně nezpevněná, bez příkopu.	VN, ODV, poddolované území č. 2313 Ratibořské Hory-revír	II/137	Rekonstrukce cesty, novostavba sjezdu.
Cesta vede z komunikace II/137 a napojuje se nad zastavěnou částí Malenín na doplňkovou cestu DO 6. Podél severního úseku cesty je navržený příkop 1, který odvede vodu do Soukupovského rybníku pomocí rekonstrukce hlavního odvodňovacího zařízení (REK 1). Rekonstrukce REK 1 zůstane zatrubněna. Na cestě je navržený nový hospodářský sjezd na žádost sboru zástupců vlastníků. Na žádost vlastníka ponechán taras v jižní části ve vlastnictví LV 500 (Ing. Kříž). Výhybny budou zbudovány na severní straně jako součásti sjezdů na pozemky.						
HPC 2 R	4,0/30	Zpřístupnění zemědělských pozemků, sousedního k.ú.	Částečně zpevněná, bez příkopu.	ODV, poddolované území č. 2313 Ratibořské Hory-revír	MK v k.ú. Ratibořské Hory	Rekonstrukce cesty s příkopem (příkop 2), doprovodnou zelení (IP 1 N) a propustkem PR 2 N.
Cesta vede z místní komunikace v k.ú. Ratibořské Hory do intravilánu obce Ratibořice u Tábora. Část cesty vede v k.ú. Ratibořské Hory a v k.ú. Ratibořice u Tábora. Podél cesty je navržený příkop (příkop 2) a doprovodná zeleň (IP 1 N). V místě křížení příkopu 2 a cesty je navržen propustek PR 2 N.						
VPC 3 R	3,5/30	Zpřístupnění zemědělských pozemků, sousedního k.ú.	Částečně zpevněná, bez příkopu.	RBK RK 412, ODV, VVN, VTL	---	Rekonstrukce cesty.
Cesta vede z hlavní polní cesty HPC 1 R a pokračuje v k.ú. Hlasivo. Cesta je navržena k rekonstrukci bez příkopu a doprovodné zeleně.						



1. Dub u Ratiboř