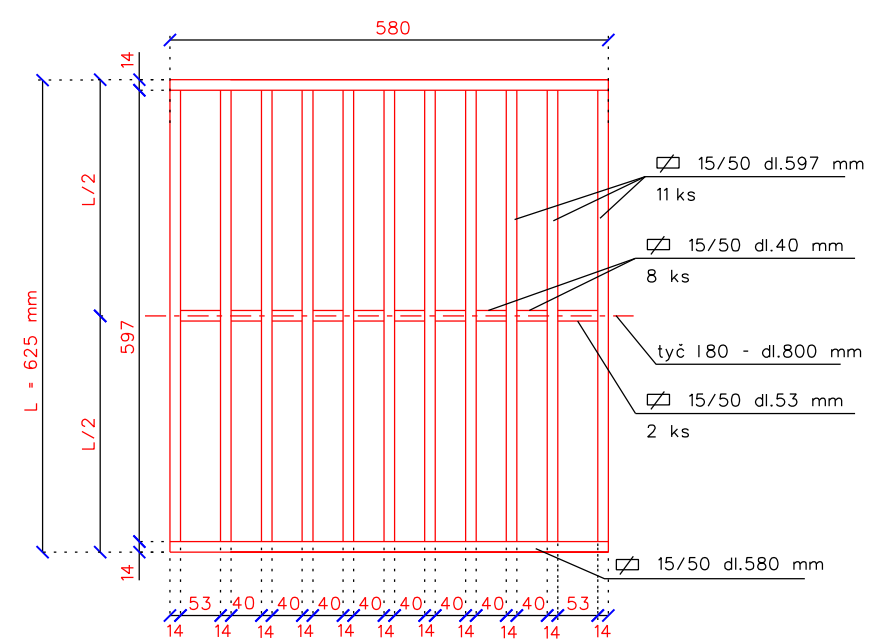
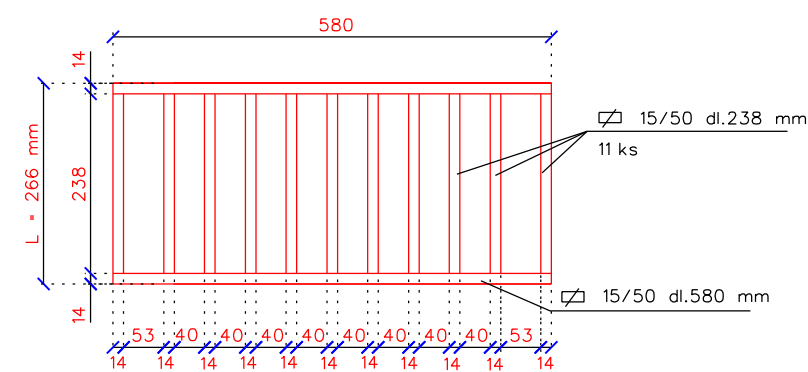


OCELOVÝ ROŠT 1 - jeden díl
půdorys
měř. 1:10



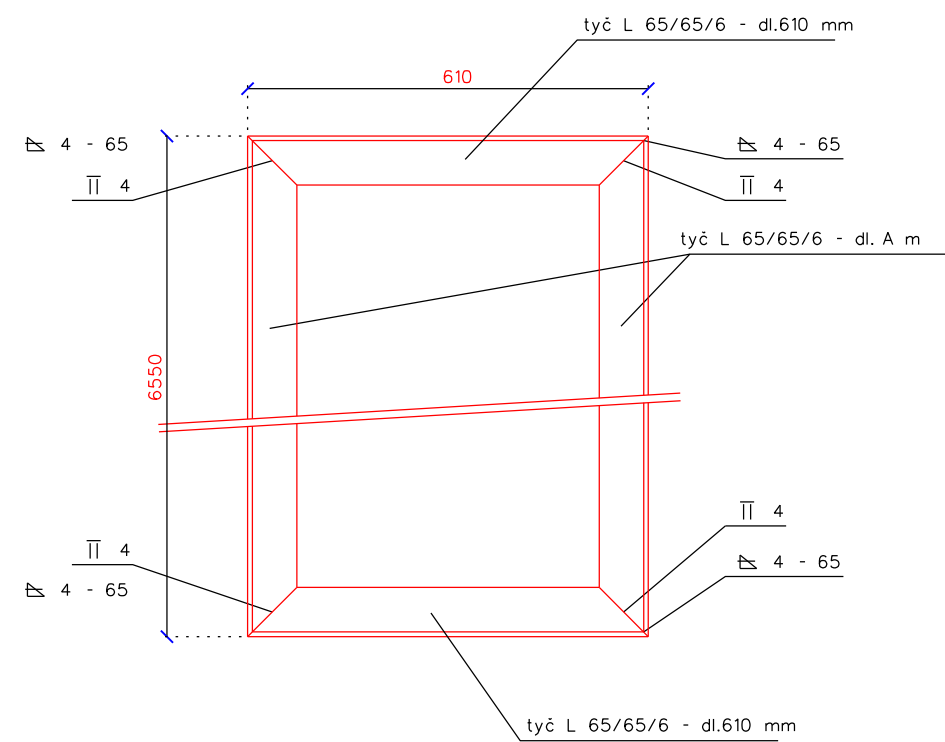
OCELOVÝ ROŠT 2 - jeden díl
půdorys
měř. 1:10


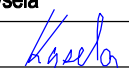
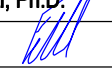

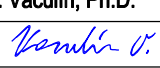


VÝPIS MATERIÁLU
OCEL 11343

	OZNAČENÍ PRUTU	DĚLKA (m)	POČET (ks)	CELKOVÁ DĚLKA (m)	HMOTNOST (kg/m)	OCEL CELKEM (kg)
ROŠT 1	Ø 15/50	0,597	11	6,57	5,89	38,70
		0,580	2	1,16	5,89	6,83
		0,040	8	0,32	5,89	1,88
		0,053	2	0,106	5,89	0,63
	I 80	0,800	1	0,80	5,94	4,75
	OCEL jeden DÍL					52,79
	OCEL celkem - ROŠT (10 dílů)					527,90
ROŠT 2	Ø 15/50	0,238	11	2,62	5,89	15,43
		0,580	2	1,16	5,89	6,83
	OCEL jeden DÍL					22,26
	OCEL celkem - ROŠT (1 díl)					22,26
RÁM	L65/65/6	6,55	2	13,10	5,91	77,42
	L65/65/6	0,61	2	1,22	5,91	7,21
	OCEL celkem - RÁM					84,63
OCEL celkem - ROŠT 1 + ROŠT 2 + RÁM					634,79	

OCELOVÝ RÁM - půdorys
měř. 1:10



Vypracoval	Zodpov.projektant	Hl. ing. projektu	Vedoucí střediska	 <div>AGPOL s.r.o. Jungmannova 153/12 779 00 Olomouc Česká republika</div>					
Kysela	Ing. Feltl, Ph.D.	Ing. Skácel	Ing. Vaculín, Ph.D.						
									
Místo stavby	k.ú. Topolná		Kraj	Zlínský	Počet formátů	2 A4			
Investor	Obec Topolná				Datum	11 . 2019			
Akce - objekt	Hlavní polní cesta HC7 v k.ú. Topolná SO 101 - Hlavní polní cesta HC7				Stupeň	DPS			
					Zakázkové číslo	2893 / 060			
					Archivní číslo	2893			
Příloha	Výkres ocelového roštu				Měřítko	Číslo výkresu			
					1 : 50	C.1.2.9			