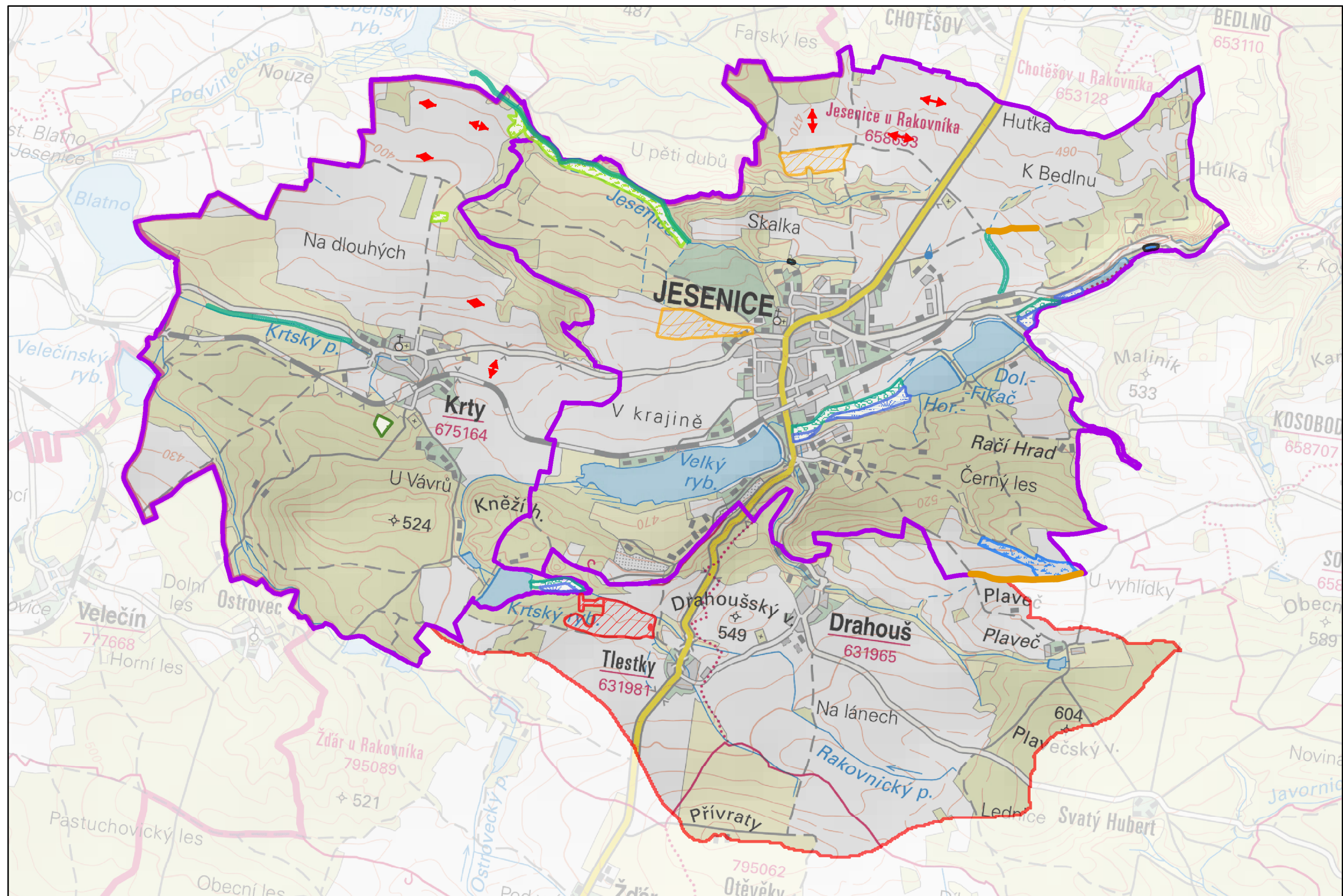


M17 - Návrh komplexního systému protierozních a protipovodňových opatření



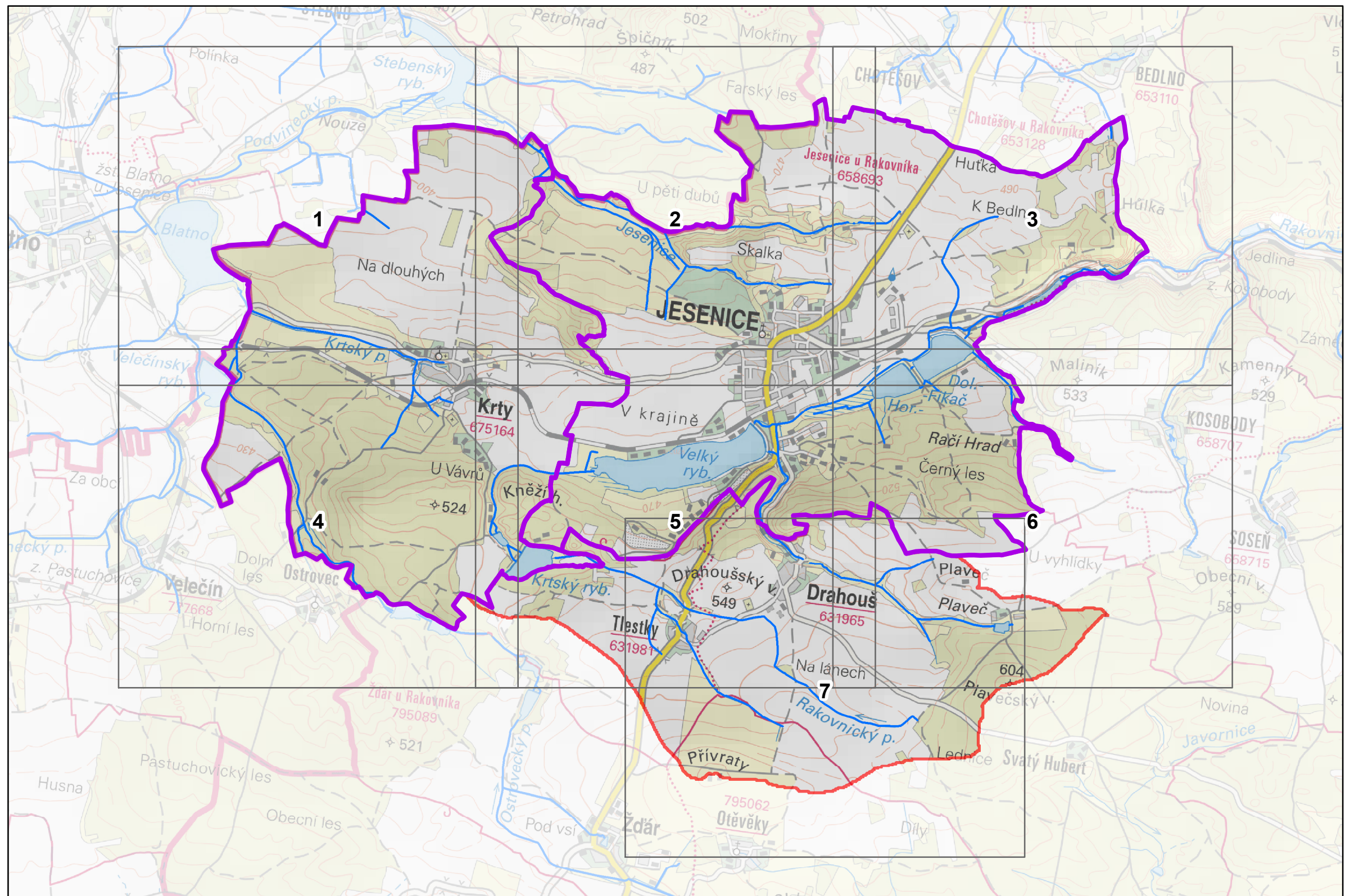
OBJEDNATEL

BŘEZEN 2020

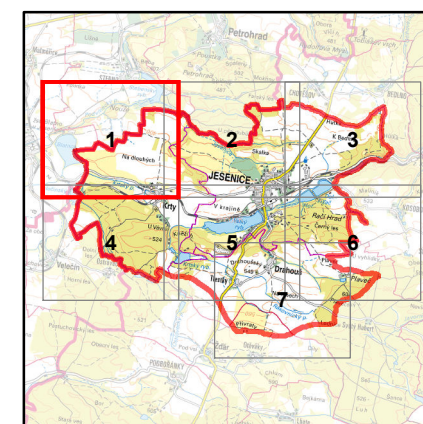
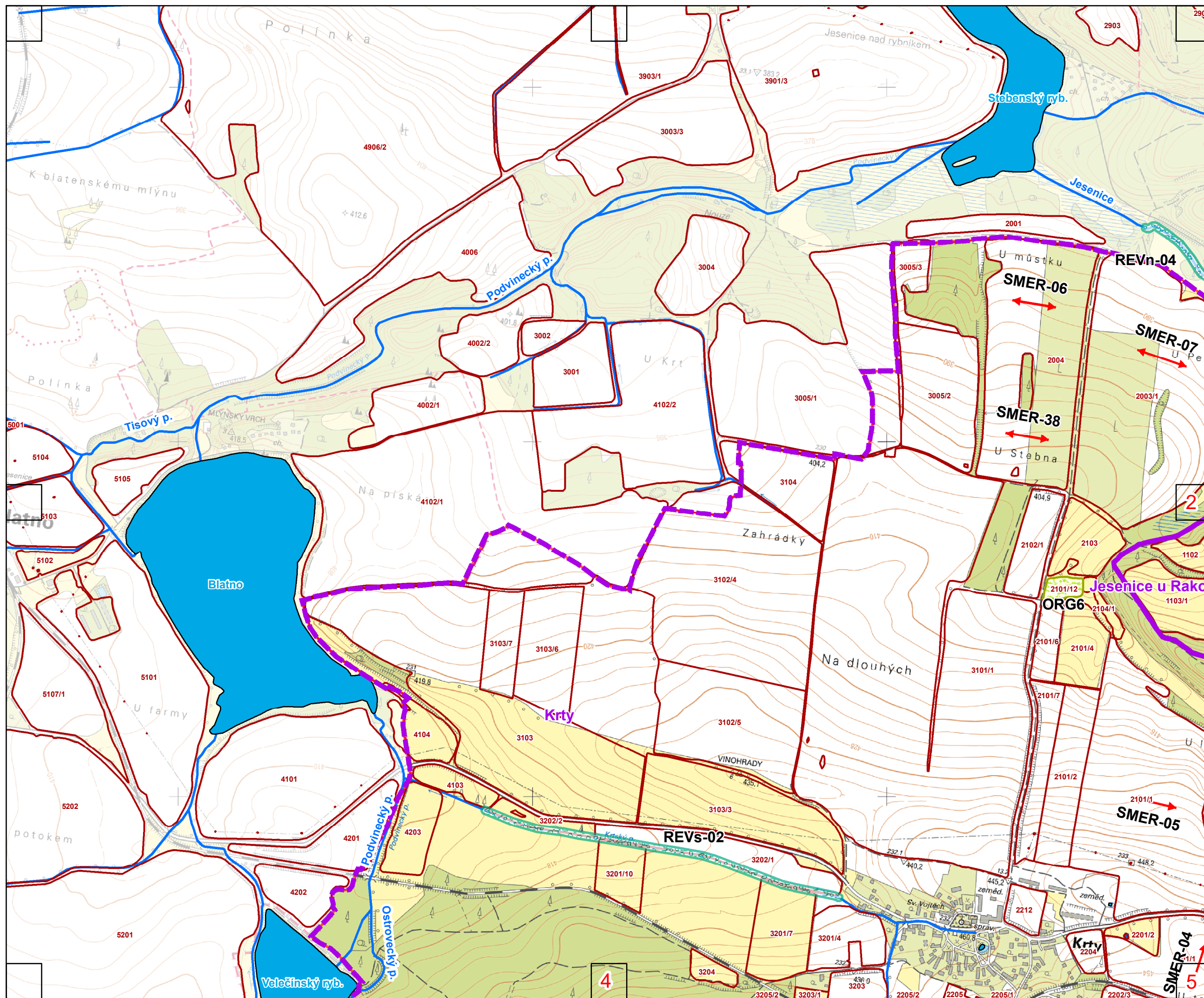
ZHOTOVITEL



Přehled kladu listů



klad mapových listů
 zájmové území studie (k.ú. Krty, Jesenice u Rakovníka)
 rozšířené zájmové území studie
 — vodní toky



TEMATICKÝ OBSAH

- katastrální území
- dílčí půdní bloky dle LPIS
- rozsah zájmového území
- vodní nádrže
- vodní toky

cestní síť - návrh

organizační opatření

- protierozní osevní postup
- protierozní osevní postup - mimo zájmové území
- zalesnění
- zatravnění
- zatravnění, ochrana vodního zdroje
- změna směru obdělávání

vodohospodářská opatření

- obnova zaniklého rybníka
- revitalizace rybníka
- revitalizace toku
- revitalizace nivy

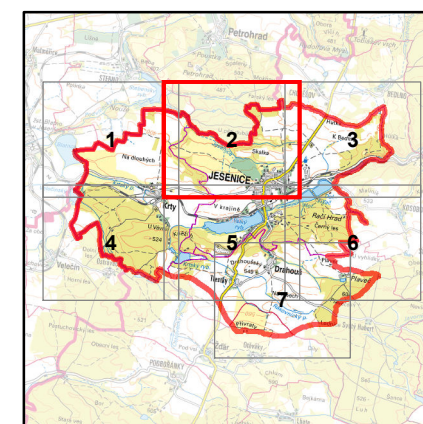
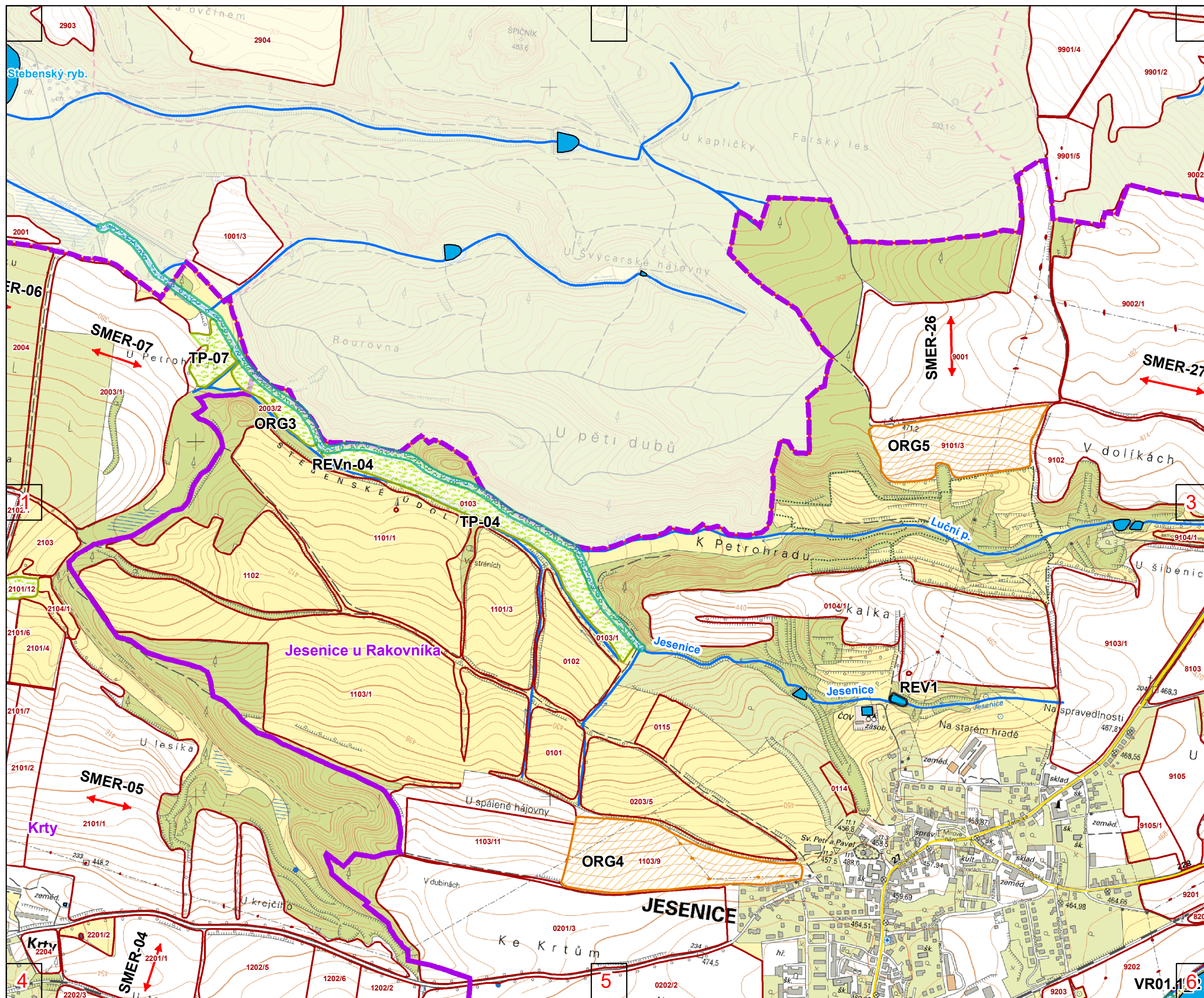
1 : 10 000

0 250 500 m

1 cm = 100 m

souřadnicový referenční systém S-JTSK
výškový referenční systém Balt po
vyrovnání

Zpracoval Vodohospodářský rozvoj
a výstavba a.s. v březnu 2020.
Na podkladu Základní mapy
ČR 1 : 10 000 odvozené ze Základní
báze geografických dat ČR (ZABAGED®).



TEMATICKÝ OBSAH

- katastrální území
- dílčí půdní bloky dle LPIS
- rozsah zájmového území
- vodní nádrže
- vodní toky
- cestní síť - návrh

organizační opatření

- protierozní osevní postup
- protierozní osevní postup - mimo zájmové území
- zalesnění
- zatravnění
- zatravnění, ochrana vodního zdroje
- změna směru obdělávání

vodohospodářská opatření

- obnova zaniklého rybníka
- revitalizace rybníka
- revitalizace toku
- revitalizace nivy

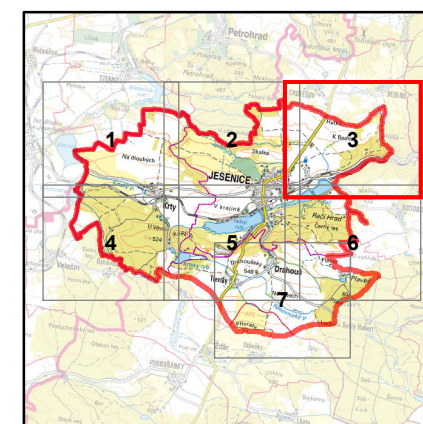
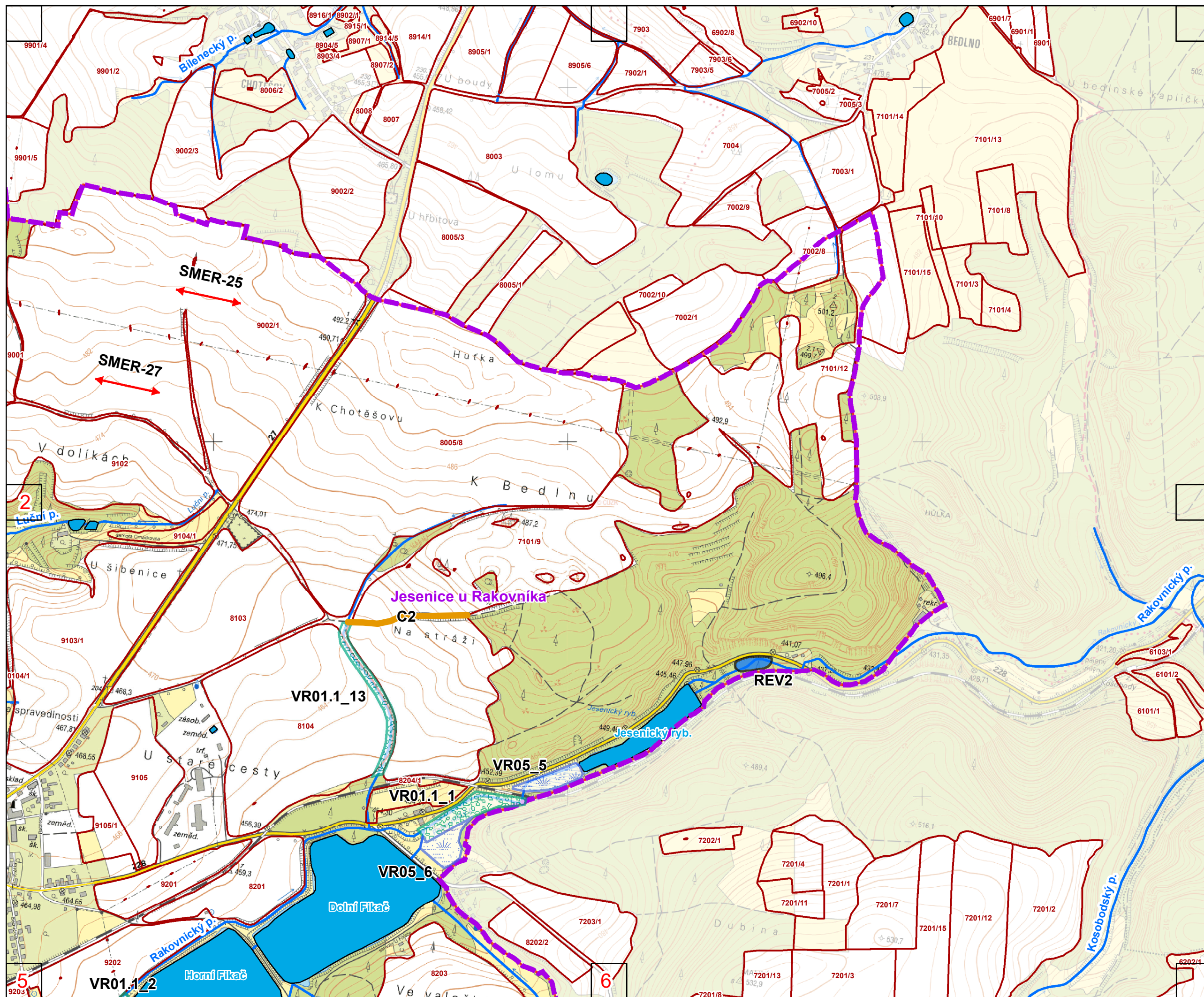
1 : 10 000

0 250 500 m

1 cm = 100 m

souřadnicový referenční systém S-JTSK
výškový referenční systém Balt po
vyrovnaní

Zpracoval Vodohospodářský rozvoj
a výstavba a.s. v březnu 2020.
Na podkladu Základní mapy
ČR 1 : 10 000 odvozené ze Základní
báze geografických dat ČR (ZABAGED®).



TEMATICKÝ OBSAH

- katastrální území
- dílčí půdní bloky dle LPIS
- rozsah zájmového území
- vodní nádrže
- vodní toky

cestní síť - návrh

organizační opatření

- protierozní osevní postup
- protierozní osevní postup - mimo zájmové území
- zalesnění
- zatravnění
- zatravnění, ochrana vodního zdroje
- změna směru obdělávání

vodohospodářská opatření

- obnova zaniklého rybníka
- revitalizace rybníka
- revitalizace toku
- revitalizace nivy

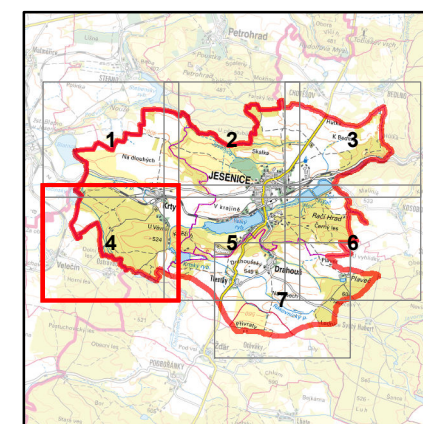
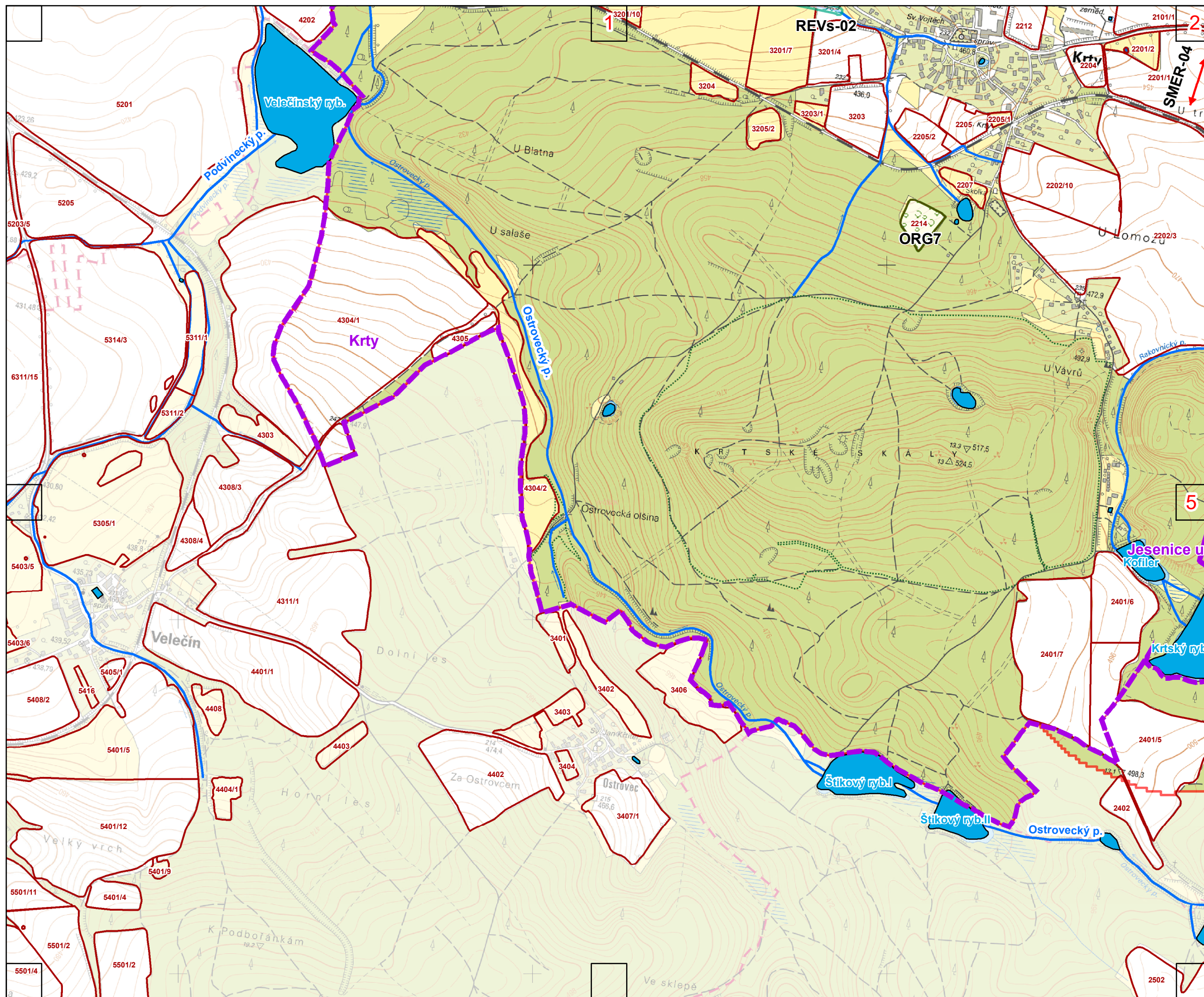
1 : 10 000

0 250 500 m

1 cm = 100 m

souřadnicový referenční systém S-JTSK
výškový referenční systém Balt po
vyrovnaní

Zpracoval Vodohospodářský rozvoj
a výstavba a.s. v březnu 2020.
Na podkladu Základní mapy
ČR 1 : 10 000 odvozené ze Základní
báze geografických dat ČR (ZABAGED®).



TEMATICKÝ OBSAH

- katastrální území
- dílčí půdní bloky dle LPIS
- rozsah zájmového území
- vodní nádrže
- vodní toky
- cestní síť - návrh
- organizační opatření
 - protierozní osevní postup
 - protierozní osevní postup - mimo zájmové území
 - zalesnění
 - zatravnění
 - zatravnění, ochrana vodního zdroje
 - změna směru obdělávání

vodohospodářská opatření

- obnova zaniklého rybníka
- revitalizace rybníka
- revitalizace toku
- revitalizace nivy

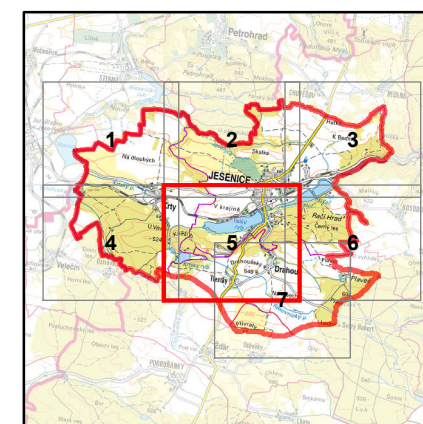
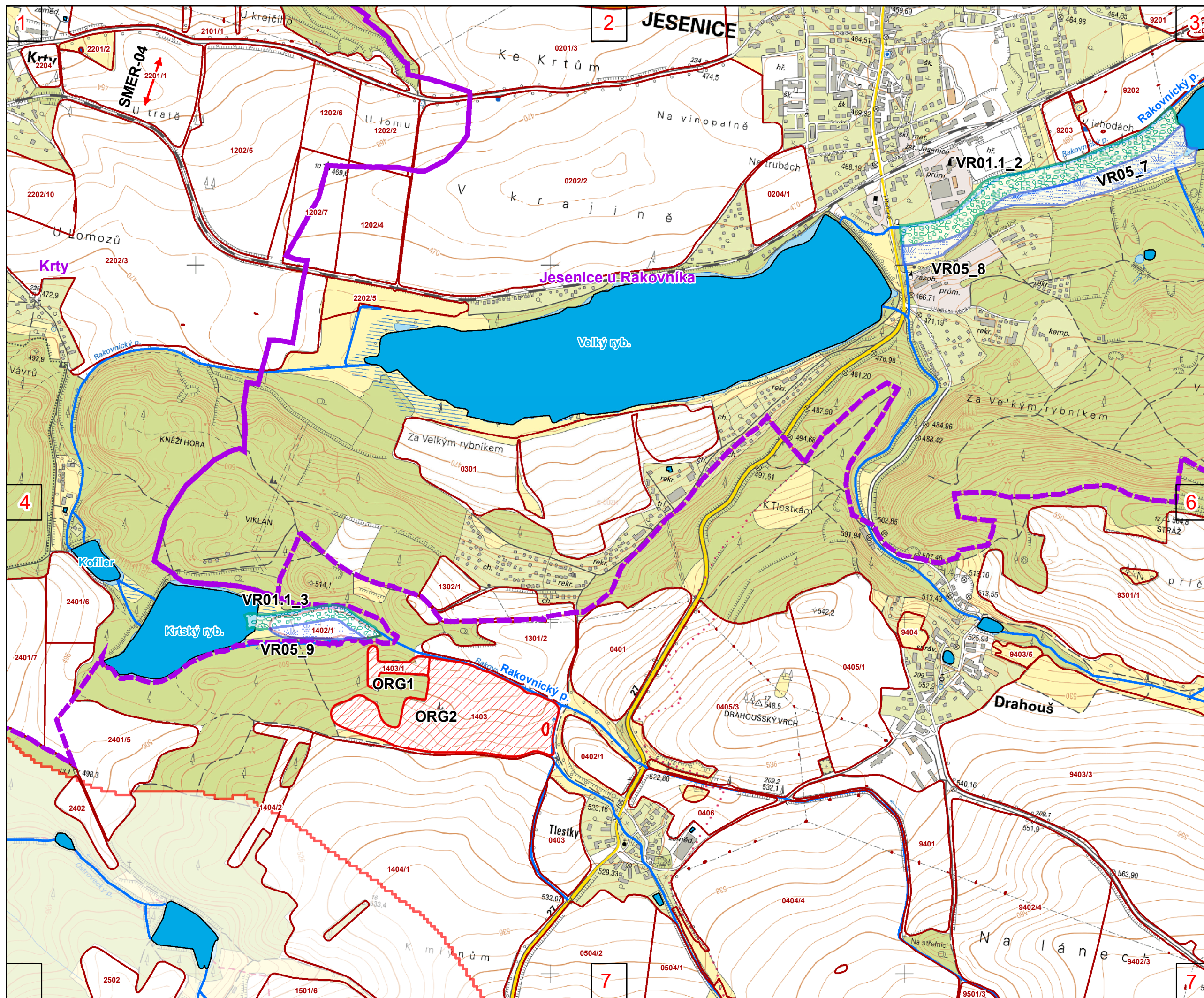
1 : 10 000

0 250 500 m

1 cm = 100 m

souřadnicový referenční systém S-JTSK
výškový referenční systém Balt po
vyrovnání

Zpracoval Vodohospodářský rozvoj
a výstavba a.s. v březnu 2020.
Na podkladu Základní mapy
ČR 1 : 10 000 odvozené ze Základní
báze geografických dat ČR (ZABAGED®).



TEMATICKÝ OBSAH

- katastrální území
- dílčí půdní bloky dle LPIS
- rozsah zájmového území
- vodní nádrže
- vodní toky
- cestní síť - návrh
- protierozní osevní postup
- protierozní osevní postup - mimo zájmové území
- zalesnění
- zatravnění
- zatravnění, ochrana vodního zdroje
- změna směru obdělávání

vodohospodářská opatření

- obnova zaniklého rybníka
- revitalizace rybníka
- revitalizace toku
- revitalizace nivy

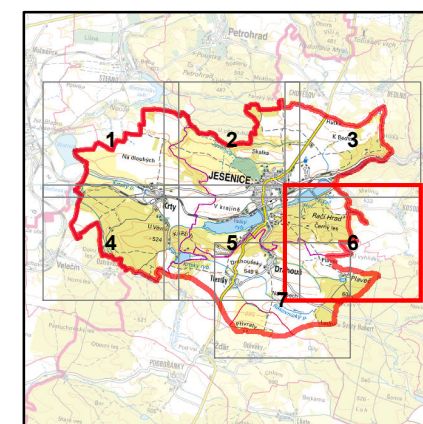
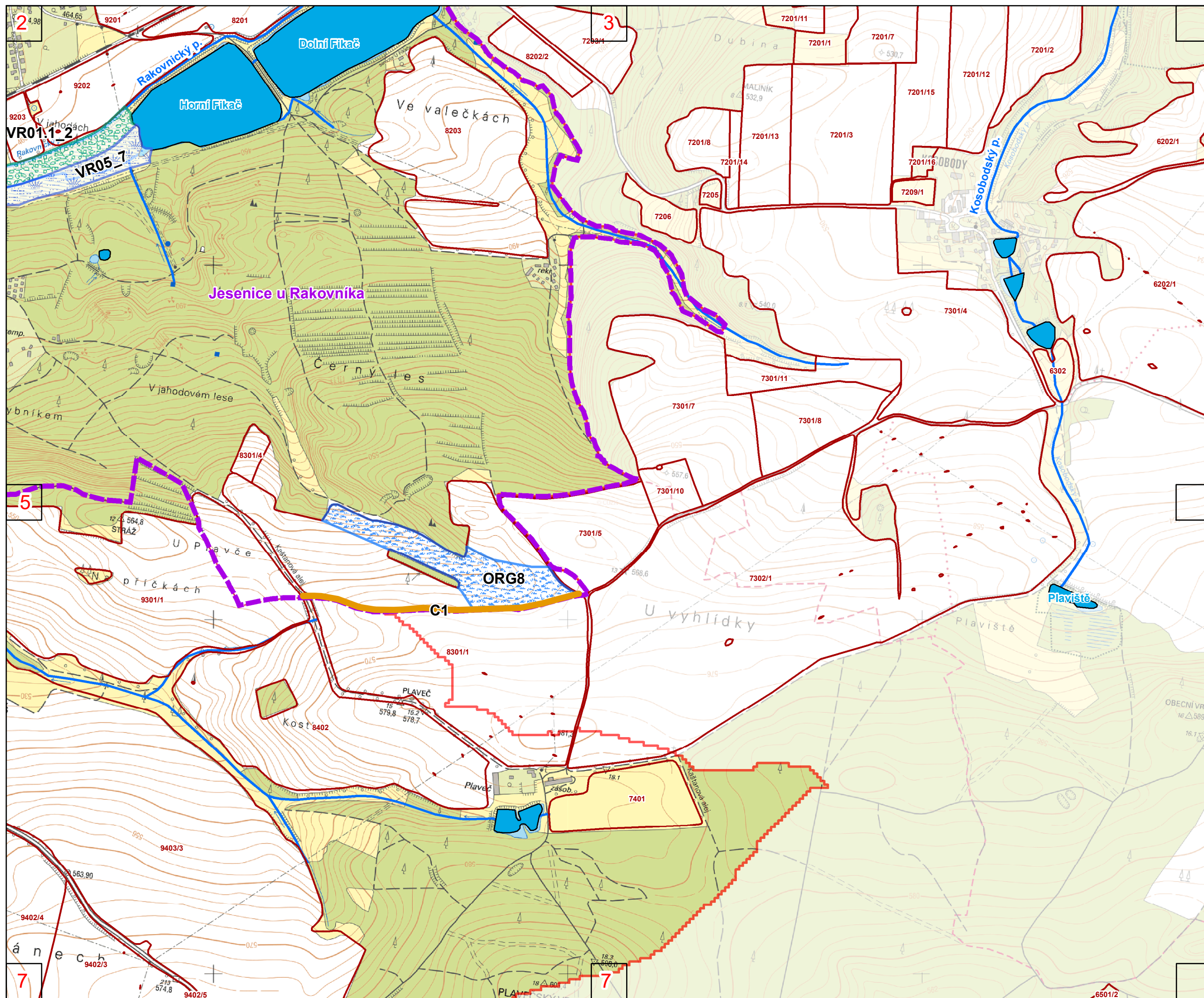
1 : 10 000

0 250 500 m

1 cm = 100 m

souřadnicový referenční systém S-JTSK
výškový referenční systém Balt po
vyrovnání

Zpracoval Vodohospodářský rozvoj
a výstavba a.s. v březnu 2020.
Na podkladu Základní mapy
ČR 1 : 10 000 odvozené ze Základní
báze geografických dat ČR (ZABAGED®).



TEMATICKÝ OBSAH

- katastrální území
- dílčí půdní bloky dle LPIS
- rozsah zájmového území
- vodní nádrže
- vodní toky

cestní síť - návrh

organizační opatření

- protierozní osevní postup
- protierozní osevní postup - mimo zájmové území
- zalesnění
- zatravnění
- zatravnění, ochrana vodního zdroje
- změna směru obdělávání

vodohospodářská opatření

- obnova zaniklého rybníka
- revitalizace rybníka
- revitalizace toku
- revitalizace nivy

1 : 10 000

0 250 500 m

1 cm = 100 m

souřadnicový referenční systém S-JTSK
výškový referenční systém Balt po
vyrovnání

Zpracoval Vodohospodářský rozvoj
a výstavba a.s. v březnu 2020.
Na podkladu Základní mapy
ČR 1 : 10 000 odvozené ze Základní
báze geografických dat ČR (ZABAGED®).

