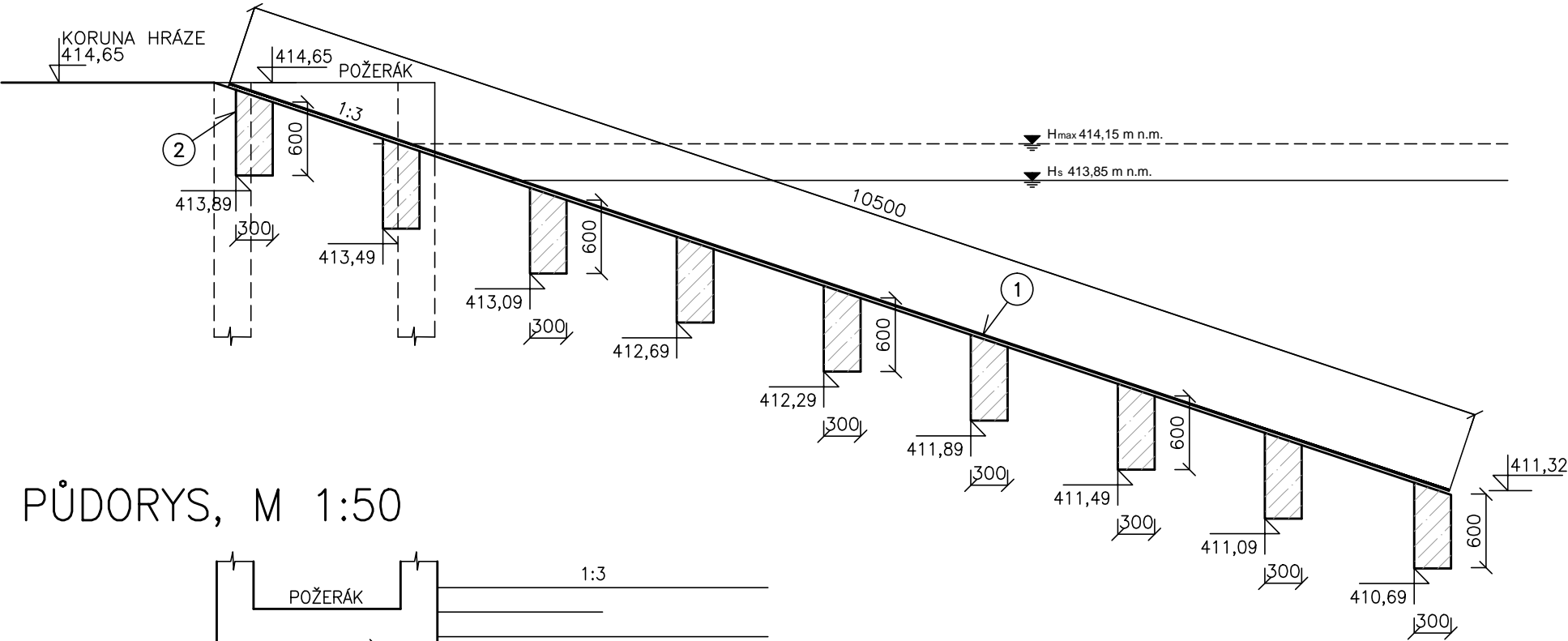
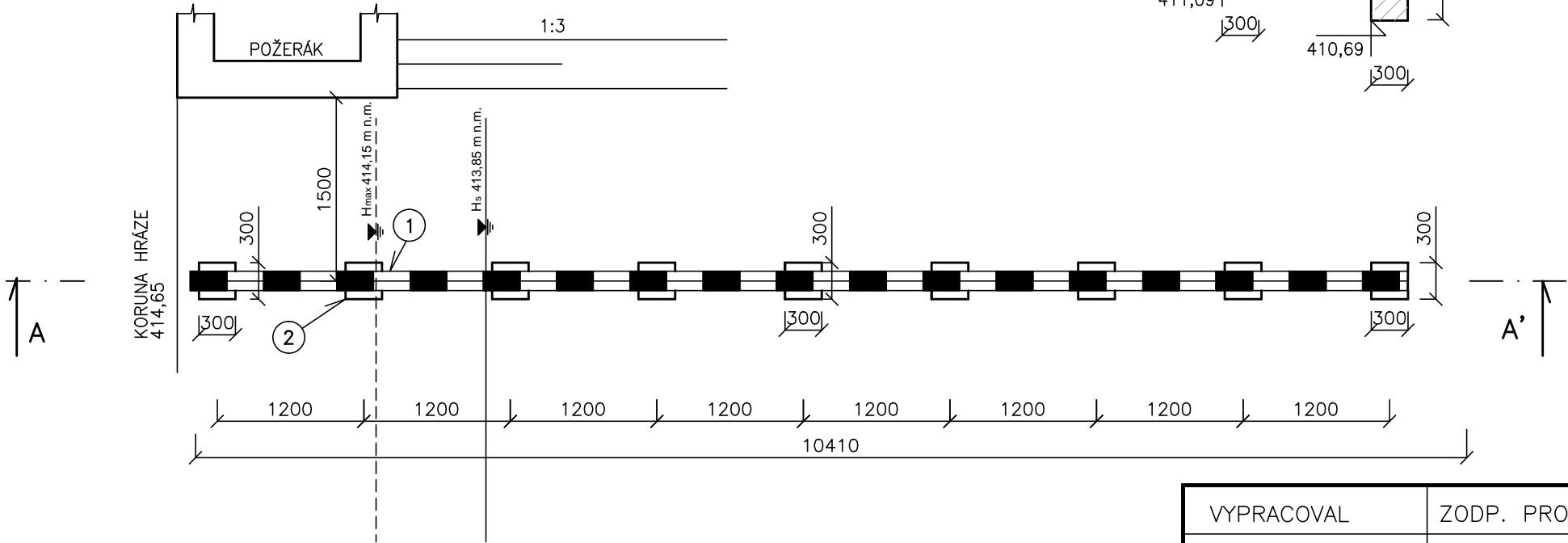


VODOČETNÁ LAŤ


ŘEZ A-A', M 1:50



PŮDORYS, M 1:50



- ① SMALTOVANÁ VODOČETNÁ LAŤ DL. 10,5 M, PRO SKLON HRÁZE 1:3
- ② BETON C16/20, LAŤ PŘIŠROUBOVÁNA

VYPRACOVAL		ZODP. PROJEKTANT		VED. PROJEKTANT		 vodohospodářský atelier s.r.o., Růženec 54, 644 00 Brno	
Ing. Samková		Ing. Malý		Ing. Hráček			
KRAJ	ÚSTECKÝ		K.Ú.	Malměřice		ZAK.ČÍSLO	5/20
INVESTOR		ČR SPÚ–KRAJSKÝ PÚ PRO ÚK–POBOČKA LOUNY				DATUM	4/2020
STAVBA AKCE		OBNOVA STÁVAJÍCÍHO VODNÍHO DÍLA RYBNÍK POD LESEM V K.Ú.MALMĚŘICE				STUPEŇ	DSP, DPS
						FORMÁT	2xA4
OBJEKT		SO 04–VÝPUSTNÝ OBJEKT				MĚŘÍTKO	1:50
						PŘÍLOHA Č.	PARÉ Č.
OBSAH		VODOČETNÁ LAŤ				D.4.3.	